



Compendio de información geográfica municipal 2010

Escuintla

Chiapas



**Compendio de información geográfica municipal de los
Estados Unidos Mexicanos
Escuintla, Chiapas
clave geoestadística 07032**

Ubicación geográfica	Coordenadas y altitud	Colindancias	Otros datos
	Entre los paralelos 15°12' y 15°30' de latitud norte; los meridianos 92°25' y 92°45' de longitud oeste; altitud entre 0 y 2 700 m.	Colinda al norte con los municipios de Acacoyagua y Siltepec; al este con los municipios de Siltepec, Motozintla y Huixtla; al sur con los municipios de Villa Comaltitlán y Acapetahua; al oeste con los municipios de Acapetahua y Acacoyagua.	Ocupa el 0.57% de la superficie del estado. Cuenta con 176 localidades y una población total de 30 068 habitantes http://mapserver.inegi.org.mx/mgn2k/ ; resultado del censo 2010.

Fisiografía	Provincia	Subprovincia	Sistemas de topofomas
	Cordillera Centroamericana (100%)	Sierras del Sur de Chiapas (79.24%) y Discontinuidad Llanura Costera de Chiapas y Guatemala (20.76%)	Sierra alta de laderas escarpadas (79.24%) y Llanura costera (20.76%)

Clima	Rango de temperatura	Rango de precipitación	Clima
	14 – 30°C	2 500 – 4 000 mm	Cálido húmedo con abundantes lluvias en verano (69.36%), semicálido húmedo con abundantes lluvias en verano (23.76%) y templado húmedo con abundantes lluvias en verano (6.88%)

Geología	Periodo	Roca	Sitios de interés
	No aplicable (72.11%), Cuaternario (15.75%), Terciario (11.05%) y No determinado (0.14%)	Ígnea intrusiva: Granito (69.68%), tonalita (9.24%) y granodiorita (1.81%) Metamórfica: Esquisto (2.43%) y gneis (0.14%) Sedimentaria: Conglomerado (6.02%) Suelo: Aluvial (9.73%)	Zona geotérmica.

Nota: el porcentaje faltante corresponde a Zona Urbana con (0.95%)

Edafología	Suelo dominante
	Acrisol (30.50%), Regosol (25.13%), Leptosol (18.79%), Cambisol (11.39%), Luvisol (7.02%), Phaeozem (3.40%) y Fluvisol (2.82%)

Nota: el porcentaje faltante corresponde a Zona Urbana con (0.95%)

	Región hidrológica	Cuenca	Subcuenca	Corrientes de agua	Cuerpos de agua
Hidrografía	Costa de Chiapas (99.95%) y Grijalva – Usumacinta (0.05%)	R. Huixtla y Otros (99.95%) y R. Grijalva – La Concordia (0.05%)	L. del Viejo y Tembladeras (86.32%), R. Despoblado (8.08%), R. Cacaluta (5.55%) y R. Yahuyaita (0.05%)	Perennes: Cintalapa, Negro, Agua Caliente, Vado Ancho y Pajal. Intermitente: Cilapa.	No disponible.

Uso del suelo y vegetación	Uso del suelo	Vegetación
	Pastizal cultivado (28.34%), agricultura (12.32%) y zona urbana (0.95%)	Selva (30.71%), bosque (17.19%) y pastizal inducido (10.49%)

Uso potencial de la tierra	Agrícola	Pecuario
	Para la agricultura mecanizada continua (16.45%) Para la agricultura de tracción animal continua (10.09%) Para la agricultura manual continua (8.23%) No aptas para la agricultura (65.23%)	Para el establecimiento de praderas cultivadas con maquinaria agrícola (16.45%) Para el establecimiento de praderas cultivadas con tracción animal (10.09%) Para el aprovechamiento de la vegetación de pastizal (5.68%) Para el aprovechamiento de la vegetación natural diferente del pastizal (1.71%) Para el aprovechamiento de la vegetación natural únicamente por el ganado caprino (2.34%) No aptas para uso pecuario (63.73%)

Zona urbana	La zona urbana está creciendo sobre suelo del Cuaternario y roca ígnea intrusiva, en llanura costera; sobre áreas donde originalmente había suelos denominados Phaeozem, Regosol y Fluvisol; tiene clima cálido húmedo con abundantes lluvias en verano, y está creciendo sobre terreno previamente ocupado por pastizal cultivado.
--------------------	---

Zonas arqueológicas y monumentos históricos	No disponible.
--	----------------

Fuente: www.inafed.gob.mx/wb2/ELOCAL/ELOC Enciclopedia

Hablantes de lengua indígena	Dialecto	Número de personas
	Mame, Lenguas zapotecas, Tzeltal, Tzotzil, Chol, Lenguas mixtecas y No especificado.	74

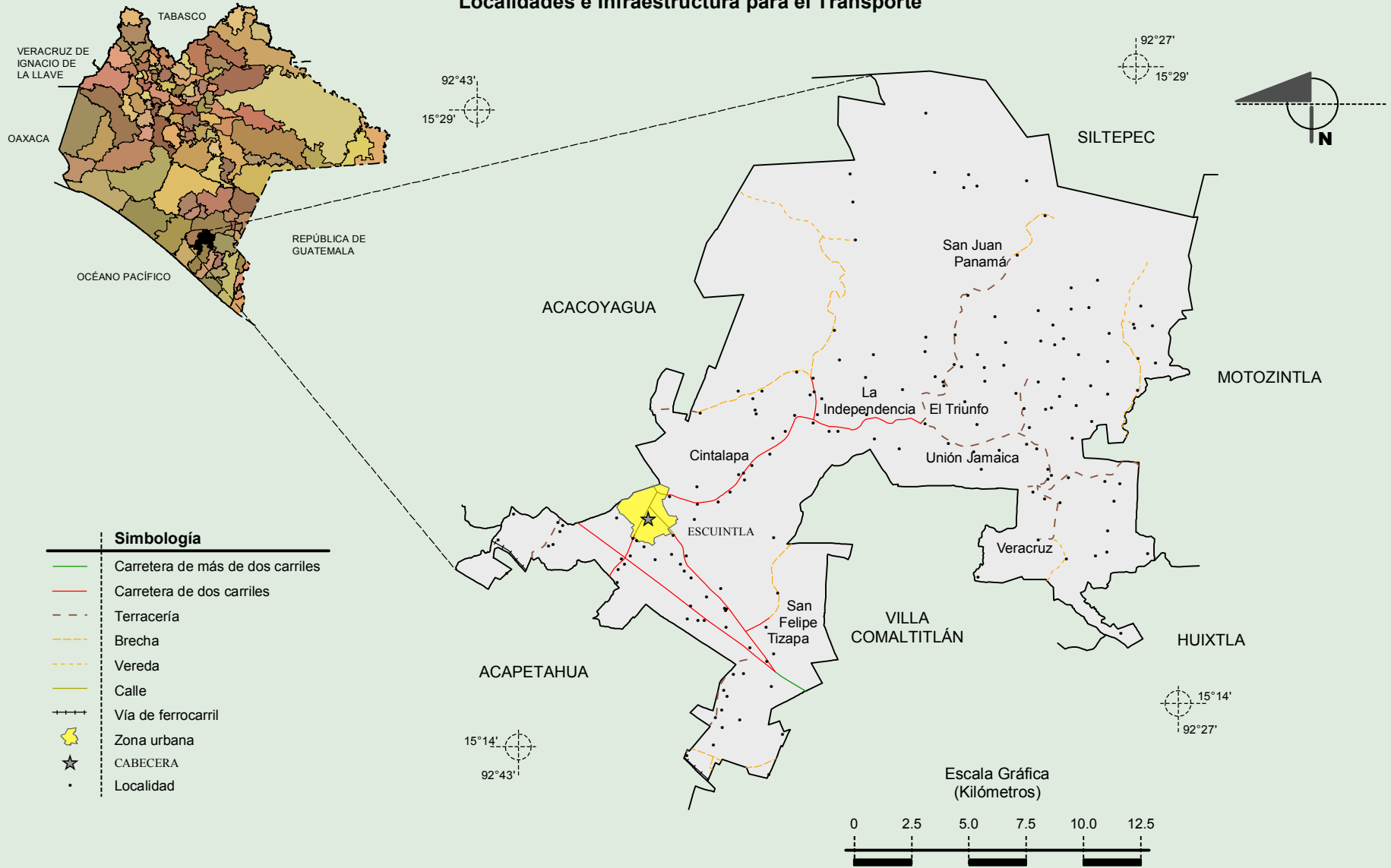
Fuente: INEGI. II Censo de Población y Vivienda, 2005. Tabulados básicos.

	Artesanías	Gastronomía	Música
Cultura popular	En el municipio se elaboran prendas de vestir, marimbas y elaboración de máscaras.	Los alimentos típicos del municipio son: caldos de shuti, chanfaina estilo Soconusco y estofado de pollo.	No disponible.

Fuente: www.inafed.gob.mx/wb2/ELOCAL/ELOC Enciclopedia

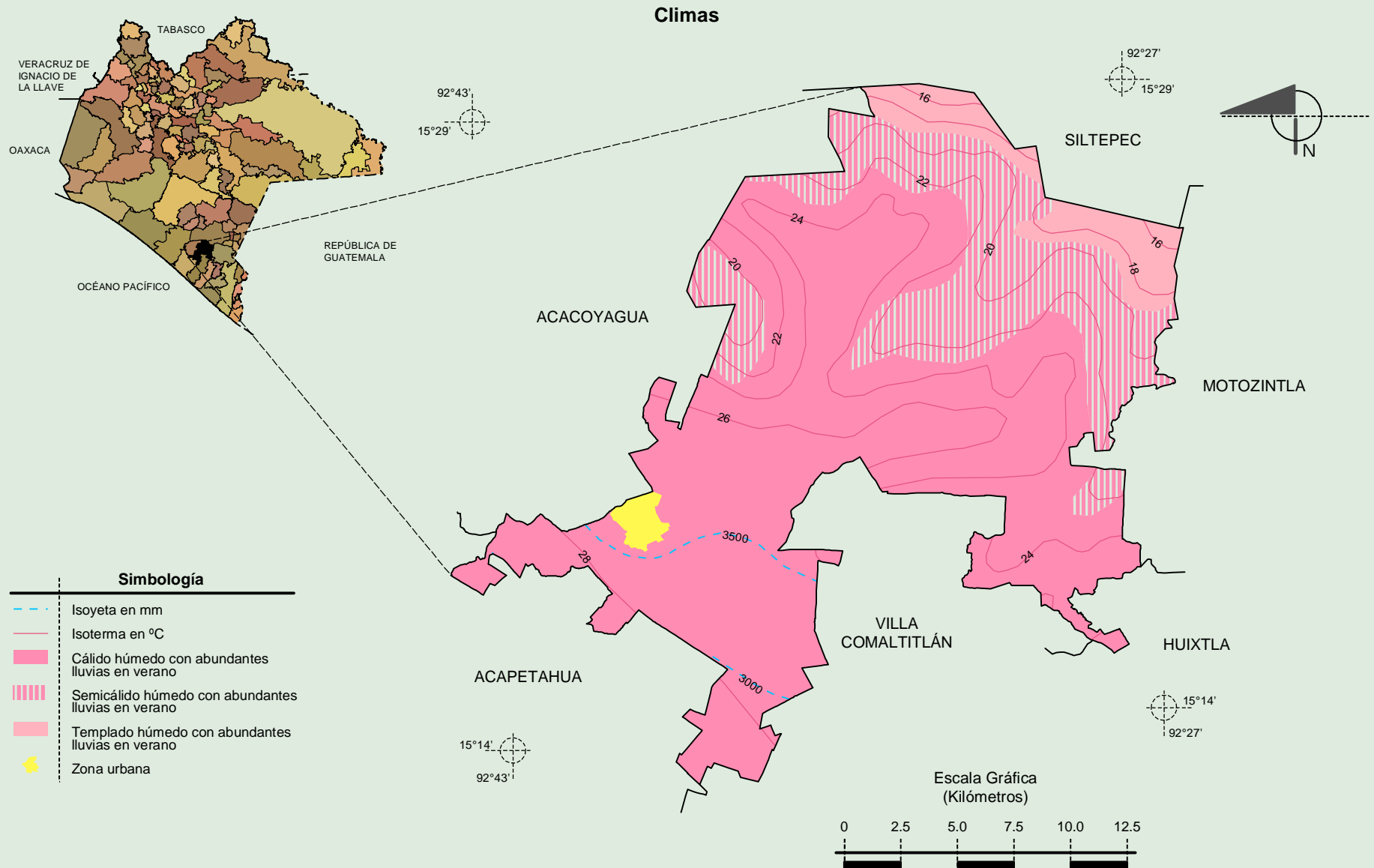
**Compendio de información geográfica municipal de los Estados Unidos Mexicanos
Escuintla, Chiapas**

Localidades e Infraestructura para el Transporte



Fuente: INEGI. *Marco Geoestadístico 2010, Versión 4.3.*
INEGI. Información Topográfica Digital Escala 1:250 000 serie III.

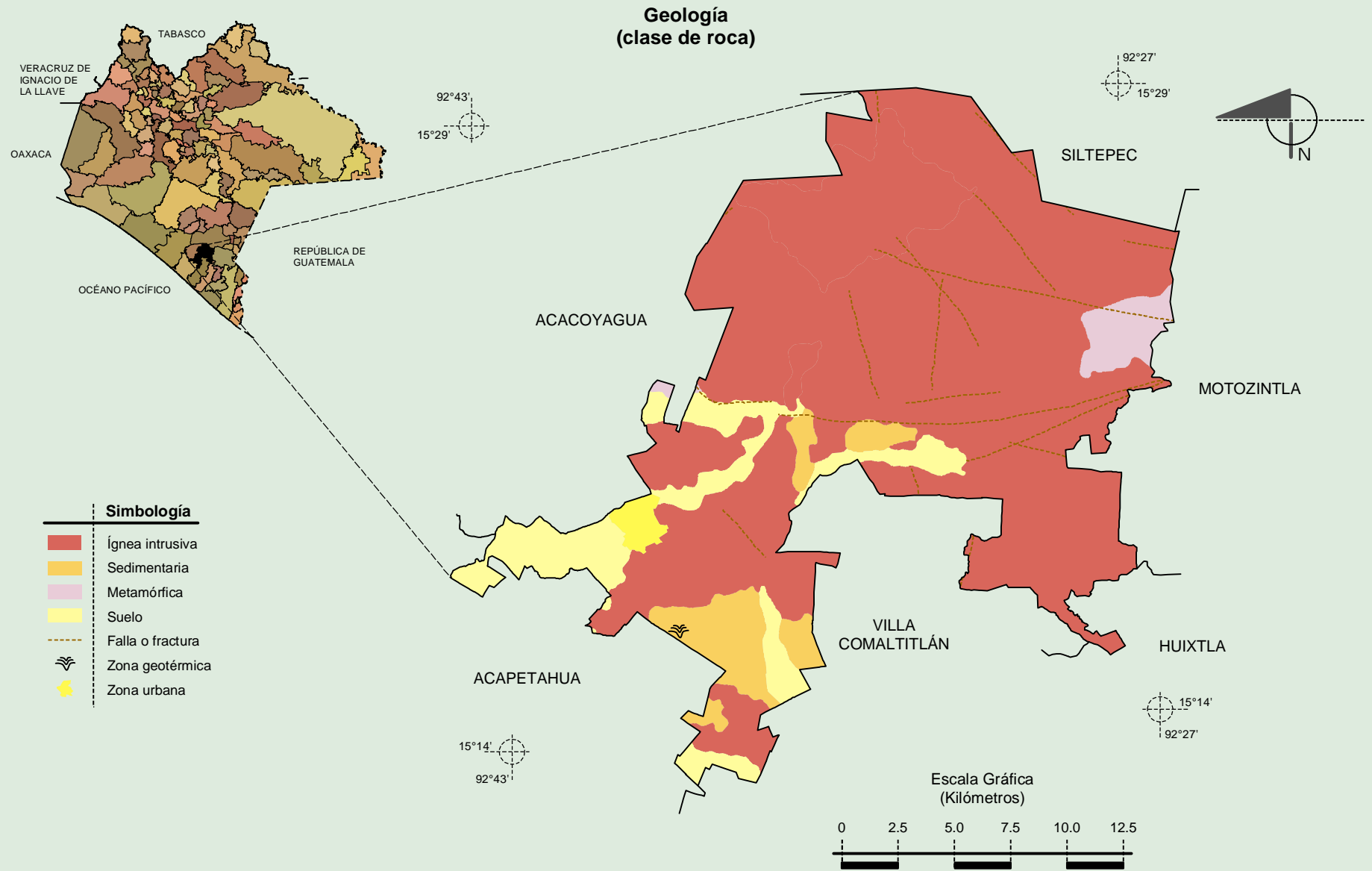
**Compendio de información geográfica municipal de los Estados Unidos Mexicanos
Escuintla, Chiapas**



Fuente: INEGI. *Marco Geoestadístico 2010, Versión 4.3.*

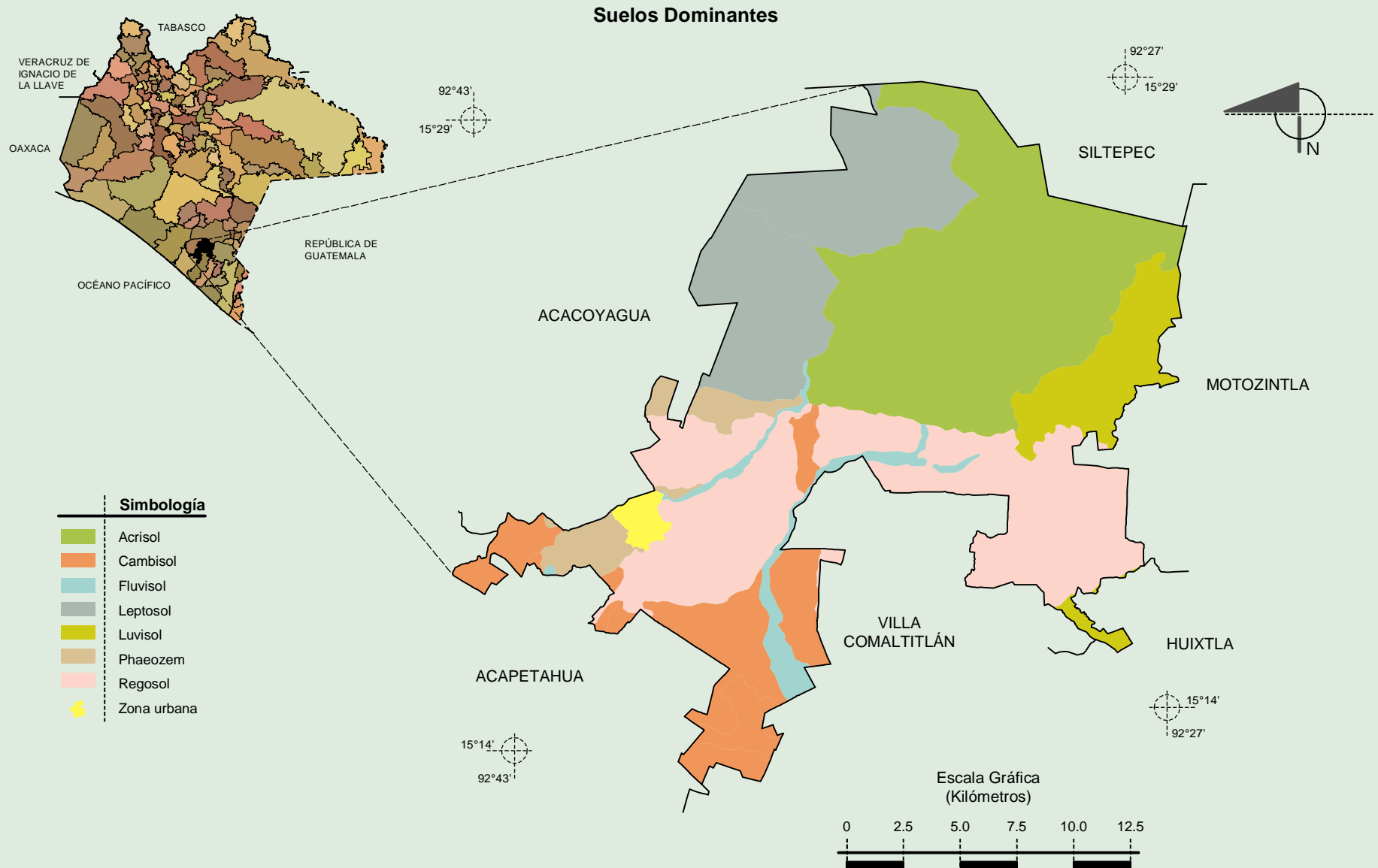
INEGI. Continuo Nacional del Conjunto de Datos Geográficos de las Cartas de Climas, Precipitación Total Anual y Temperatura Media Anual 1:1 000 000, serie I.

**Compendio de información geográfica municipal de los Estados Unidos Mexicanos
Escuintla, Chiapas**



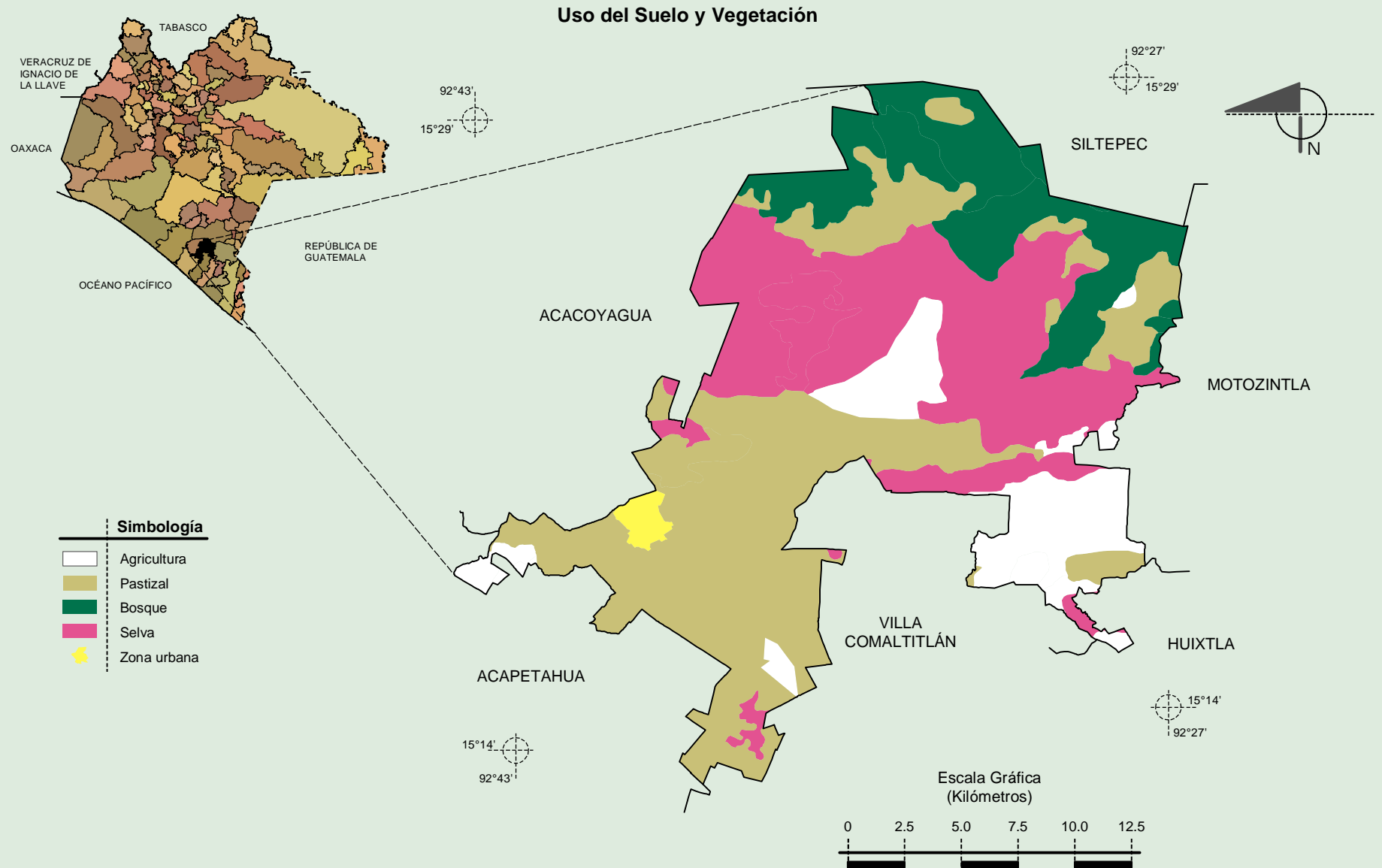
Fuente: INEGI. *Marco Geoestadístico 2010, Versión 4.3.*
 INEGI. Continuo Nacional del Conjunto de Datos Geográficos de la Carta Geológica 1:250 000, serie I.
 INEGI. Continuo Nacional del Conjunto de Datos Geográficos de la Carta Geológica 1:1 000 000, serie I.

Compendio de información geográfica municipal de los Estados Unidos Mexicanos Escuintla, Chiapas



Fuente: INEGI. *Marco Geoestadístico 2010, Versión 4.3.*
 INEGI. Conjunto de Datos Vectorial Edafológico, Escala 1:250 000 serie II (Continuo Nacional).

**Compendio de información geográfica municipal de los Estados Unidos Mexicanos
Escuintla, Chiapas**



Fuente: INEGI. *Marco Geoestadístico 2010, Versión 4.3.*
INEGI. Conjunto de Datos Vectoriales de Uso del Suelo y Vegetación Serie III Escala 1:250 000.