



# Compendio de información geográfica municipal 2010

## Frontera Comalapa

### Chiapas



## Compendio de información geográfica municipal de los Estados Unidos Mexicanos Frontera Comalapa, Chiapas clave geoestadística 07034

Ubicación geográfica	Coordenadas y altitud	Colindancias	Otros datos
	Entre los paralelos 15°37' y 15°57' de latitud norte; los meridianos 91°54' y 92°15' de longitud oeste; altitud entre 400 y 1 700 m.	Colinda al norte con los municipios de Chicomuselo, Socoltenango y La Trinitaria; al este con el municipio de La Trinitaria y La República de Guatemala; al sur con La República de Guatemala y con los municipios de Amatenango de la Frontera y Bella Vista; al oeste con los municipios de Bella Vista y Chicomuselo.	Ocupa el 1.05% de la superficie del estado. Cuenta con 211 localidades y una población total de 67 012 habitantes <a href="http://mapserver.inegi.org.mx/mgn2k/">http://mapserver.inegi.org.mx/mgn2k/</a> ; resultado del censo 2010.

Fisiografía	Provincia	Subprovincia	Sistemas de topoformas
	Sierras de Chiapas y Guatemala (78.27%) y Cordillera Centroamericana (18.48%)	Discontinuidad Depresión Central de Chiapas (78.27%) y Sierras del Sur de Chiapas (18.48%)	Meseta con cañadas (78.27%) y Sierra alta de laderas escarpadas (18.48%)

*Nota: el porcentaje faltante corresponde a NA (3.25%)*

Clima	Rango de temperatura	Rango de precipitación	Clima
	20 – 26°C	1 000 – 2 000 mm	Cálido subhúmedo con lluvias en verano, más húmedo (41.10%), cálido subhúmedo con lluvias en verano, de humedad media (31.31%), cálido subhúmedo con lluvias en verano, menos húmedo (24.56%) y semicálido húmedo con abundantes lluvias en verano (3.03%)

Geología	Periodo	Roca	Sitios de interés
	Cretácico (44.95%), No determinado (33.78%) y Cuaternario (20.15%)	Sedimentaria: Caliza (66.15%), limolita-arenisca (6.58%) y caliza-arenisca (6.00%) Suelo: Aluvial (20.15%)	No disponible.

*Nota: el porcentaje faltante corresponde a Zona Urbana con (0.81%) y Cuerpos de Agua con (0.31%)*

<b>Edafología</b>	Suelo dominante
	Phaeozem (34.68%), Leptosol (34.08%), Vertisol (18.29%), Luvisol (6.06%), Fluvisol (3.36%) y Regosol (2.41%)

Nota: el porcentaje faltante corresponde a Zona Urbana con (0.81%) y Cuerpos de Agua con (0.31%)

	Región hidrológica	Cuenca	Subcuenca	Corrientes de agua	Cuerpos de agua
<b>Hidrografía</b>	Grijalva-Usumacinta (100%)	R. Grijalva – La Concordia (100%)	R. Salegua (45.49%), P. La Angostura (29.27%), R. Tapizaca (15.83%), R. San Miguel (8.03%) y R. Zacualpa (1.38%)	<b>Perennes:</b> Grijalva, San Gregorio, La Ciénega, Santo Domingo, San José y El Jocote <b>Intermitentes:</b> Lagunetas, El Achotal, Los Aguacatales, El Porvenir y La Sabinada	Perennes (0.31%): Presa Belisario Domínguez (La Angostura)

<b>Uso del suelo y vegetación</b>	Uso del suelo	Vegetación
	Pastizal cultivado (38.17%), agricultura (31.08%) y zona urbana (0.81%)	Selva (25.97) Pastizal inducido (2.29%) y bosque (1.37)

Nota: el porcentaje faltante corresponde a Cuerpos de Agua con (0.31%)

<b>Uso potencial de la tierra</b>	Agrícola	Pecuario
	Para la agricultura mecanizada continua (38.18%) Para la agricultura de tracción animal continua (10.60%) Para la agricultura de tracción animal estacional (10.75%) Para la agricultura manual continua (3.92%) No aptas para la agricultura (36.55%)	Para el establecimiento de praderas cultivadas con maquinaria agrícola (38.18%) Para el establecimiento de praderas cultivadas con tracción animal (21.35%) Para el aprovechamiento de la vegetación de pastizal (2.49%) Para el aprovechamiento de la vegetación natural diferente del pastizal (25.96%) Para el aprovechamiento de la vegetación natural únicamente por el ganado caprino (1.47%) No aptas para uso pecuario (10.55%)

<b>Zona urbana</b>	Las zonas urbanas están creciendo sobre suelo del Cuaternario y roca sedimentaria, en meseta con cañadas y sierra alta de laderas escarpadas; sobre áreas donde originalmente había suelos denominados Phaeozem, Vertisol y Leptosol; tienen clima cálido subhúmedo con lluvias en verano, más húmedo, y están creciendo sobre terrenos previamente ocupados por agricultura, selva y pastizal.
--------------------	---

<b>Zonas arqueológicas y monumentos históricos</b>	Ruinas de una iglesia colonial, ubicadas en una comunidad que se encuentra en las márgenes del río San Gregorio.
--	--

Fuente: [www.inafed.gob.mx/wb2/ELOCAL/ELOC](http://www.inafed.gob.mx/wb2/ELOCAL/ELOC) Enciclopedia

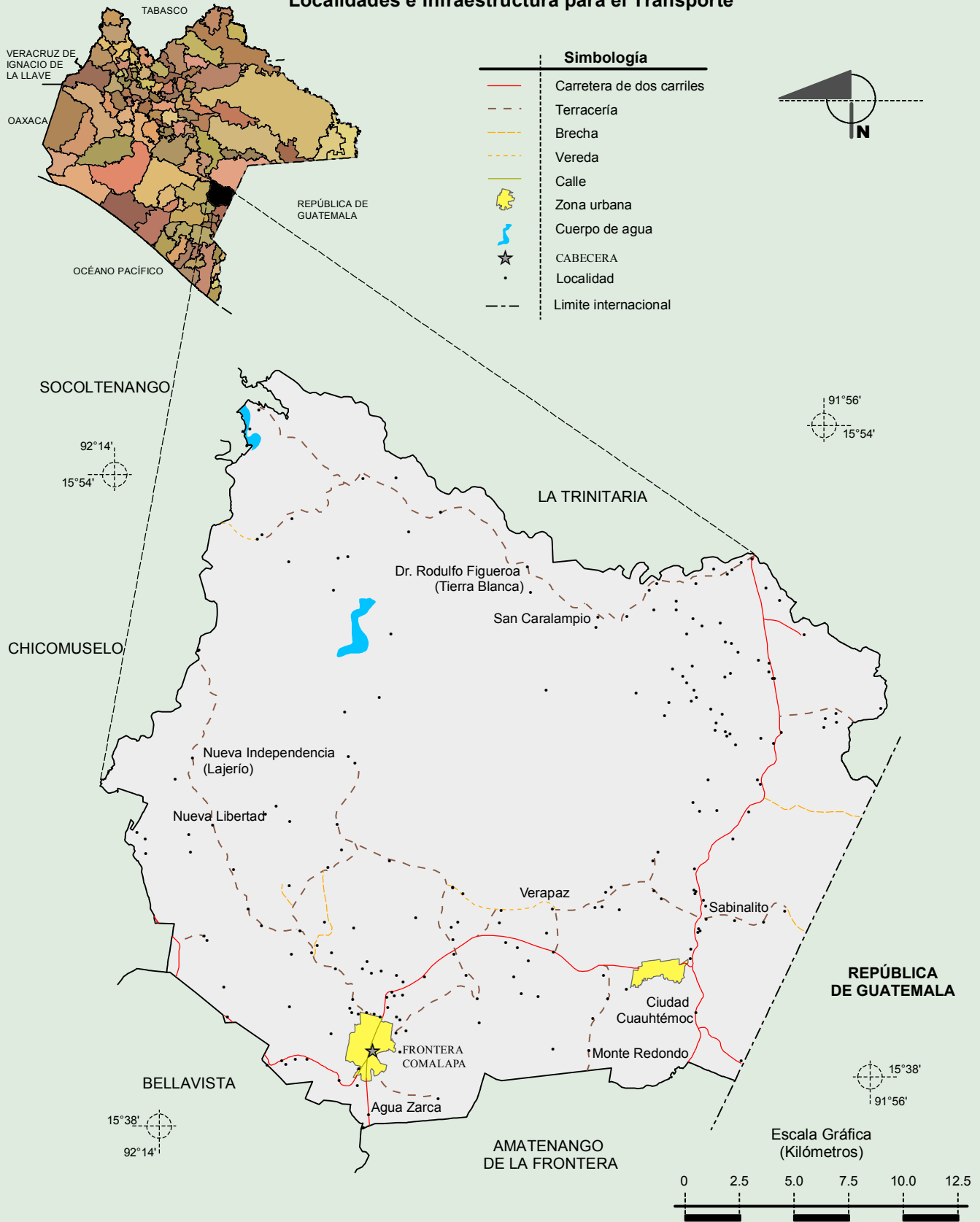
Hablantes de lengua indígena	Dialecto	Número de personas
	Kanjobal, Mame, Tzotzil, Cakchiquel, Maya, Jacalteco, Quiché, Tzeltal, Chol, Zoque y No especificado.	600

Fuente: INEGI. II Censo de Población y Vivienda, 2005. Tabulados básicos

Cultura popular	Artesanías	Gastronomía	Música
	No disponible.	No disponible.	No disponible.

Fuente: [www.inafed.gob.mx/wb2/ELOCAL/ELOC](http://www.inafed.gob.mx/wb2/ELOCAL/ELOC) Enciclopedia

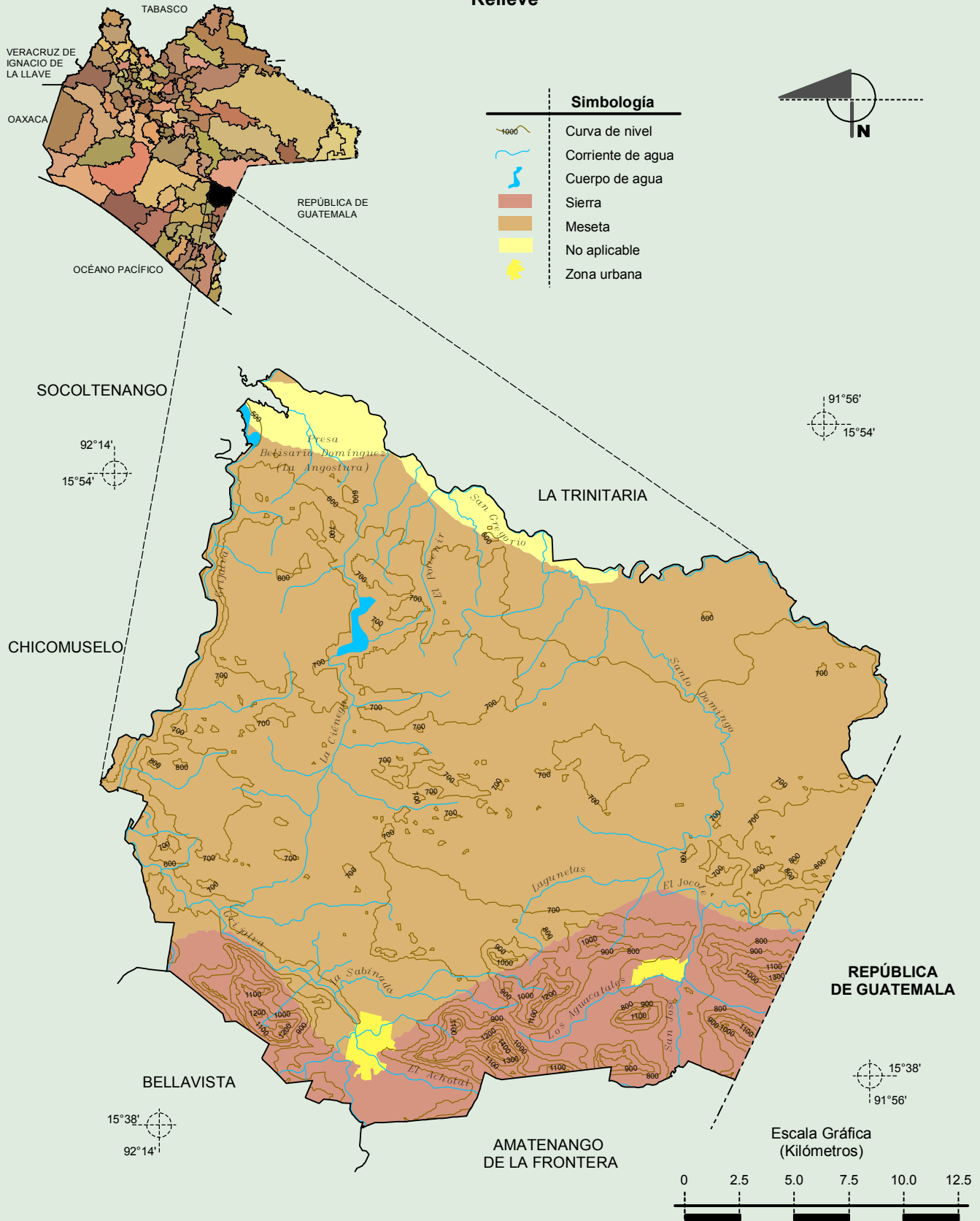
**Localidades e Infraestructura para el Transporte**



Fuente: INEGI. Marco Geoestadístico 2010, Versión 4.3.  
INEGI. Información Topográfica Digital Escala 1:250 000 serie II y serie III.

**Compendio de información geográfica municipal de los Estados Unidos Mexicanos  
Frontera Comalapa, Chiapas**

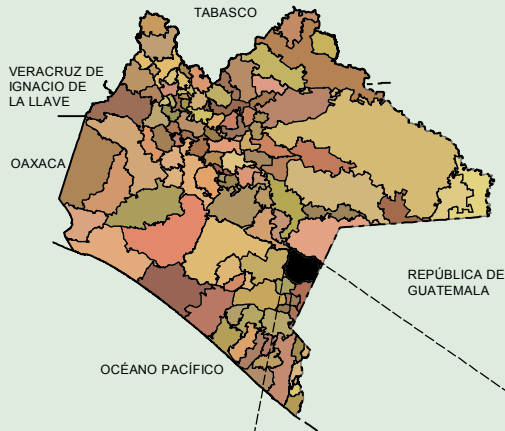
**Relieve**



Fuente: INEGI. Marco Geoestadístico 2010, Versión 4.3.  
 INEGI. Información Topográfica Digital Escala 1:250 000 serie II y serie III.  
 INEGI. Continuo Nacional del Conjunto de Datos Geográficos de la Carta Fisiográfica 1:1 000 000, serie I.  
 INEGI-CONAGUA. 2007. Mapa de la Red Hidrográfica Digital de México escala 1:250 000. México.

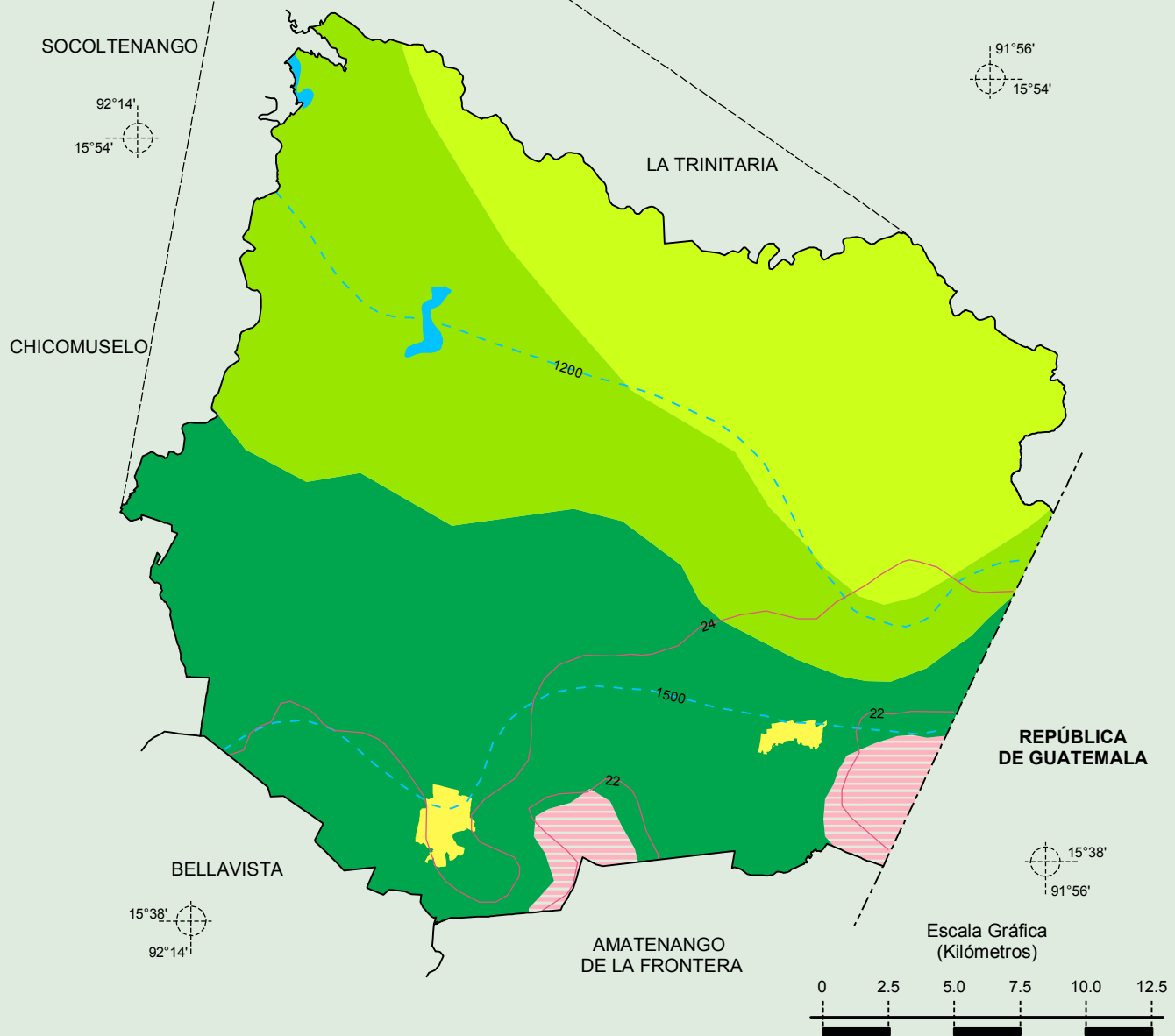
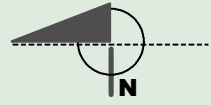
**Compendio de información geográfica municipal de los Estados Unidos Mexicanos  
Frontera Comalapa, Chiapas**

**Climas**



**Simbología**

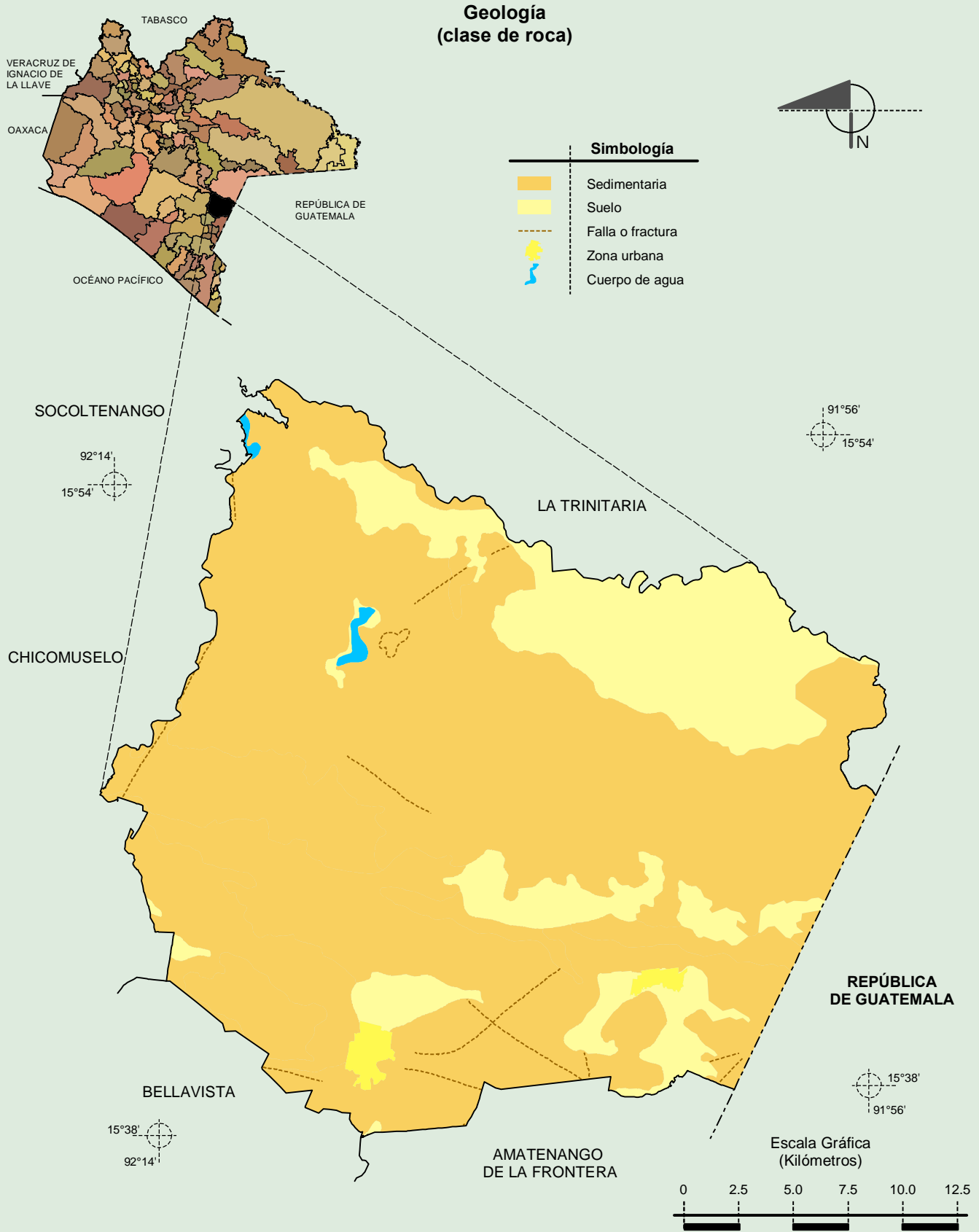
- Isoyeta en mm
- Isoterma en °C
- Cálido subhúmedo con lluvias en verano, más húmedo
- Cálido subhúmedo con lluvias en verano, de humedad media
- Cálido subhúmedo con lluvias en verano, menos húmedo
- Semicálido húmedo con abundantes lluvias en verano
- Zona urbana
- Cuerpo de agua



INEGI. Compendio de información geográfica municipal 2010. Frontera Comalapa, Chiapas. 2010

Fuente: INEGI. *Marco Geoestadístico 2010, Versión 4.3.*  
 INEGI. Continuo Nacional del Conjunto de Datos Geográficos de las Cartas de Climas, Precipitación Total Anual y Temperatura Media Anual 1:1 000 000, serie I.  
 INEGI. Información Topográfica Digital Escala 1:250 000 serie II.

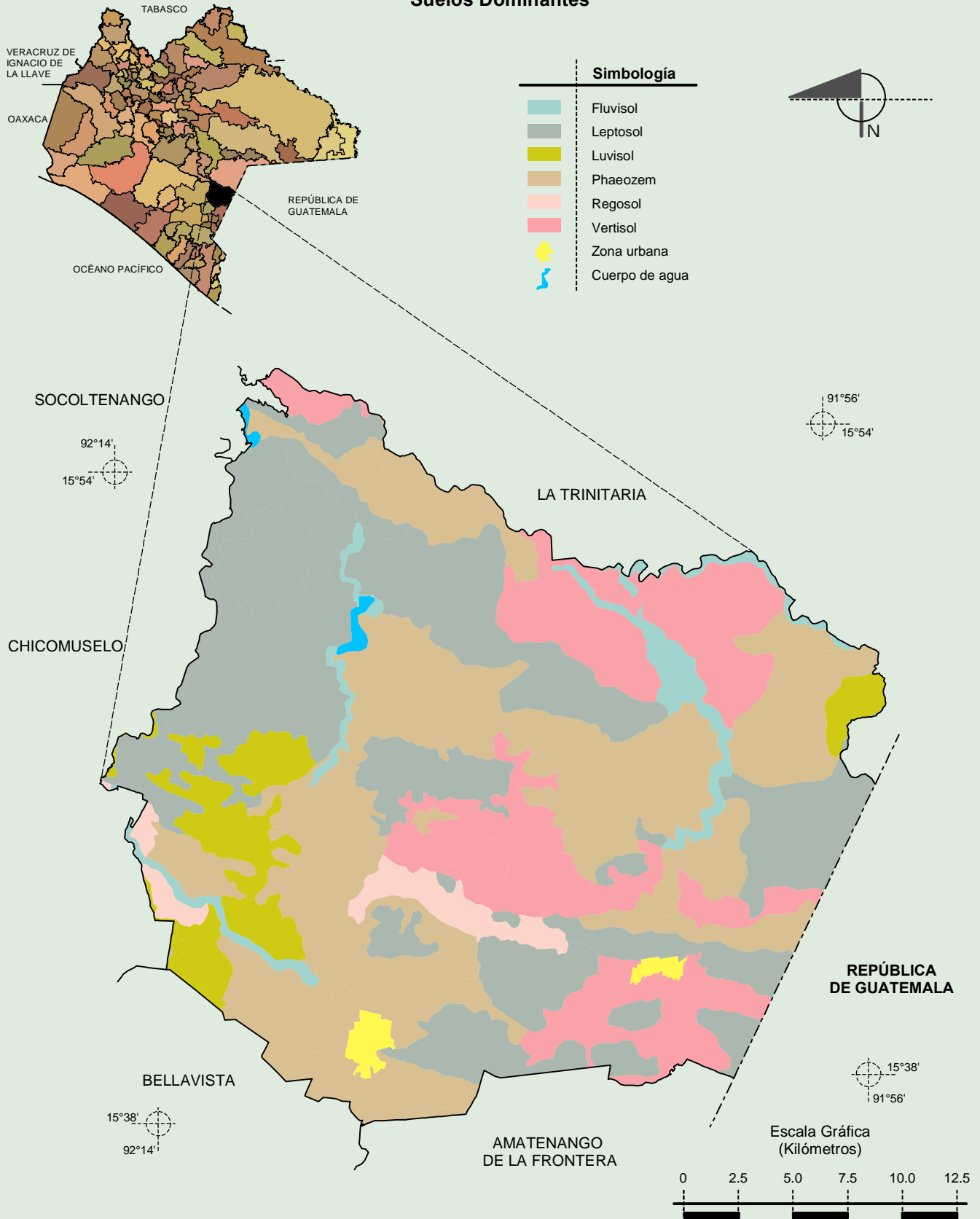
**Compendio de información geográfica municipal de los Estados Unidos Mexicanos  
Frontera Comalapa, Chiapas**



Fuente: INEGI. *Marco Geoestadístico 2010, versión 4.3.*  
 INEGI. Continuo Nacional del Conjunto de Datos Geográficos de la Carta Geológica 1:250 000, serie I.  
 INEGI. Información Topográfica Digital Escala 1:250 000 serie II.

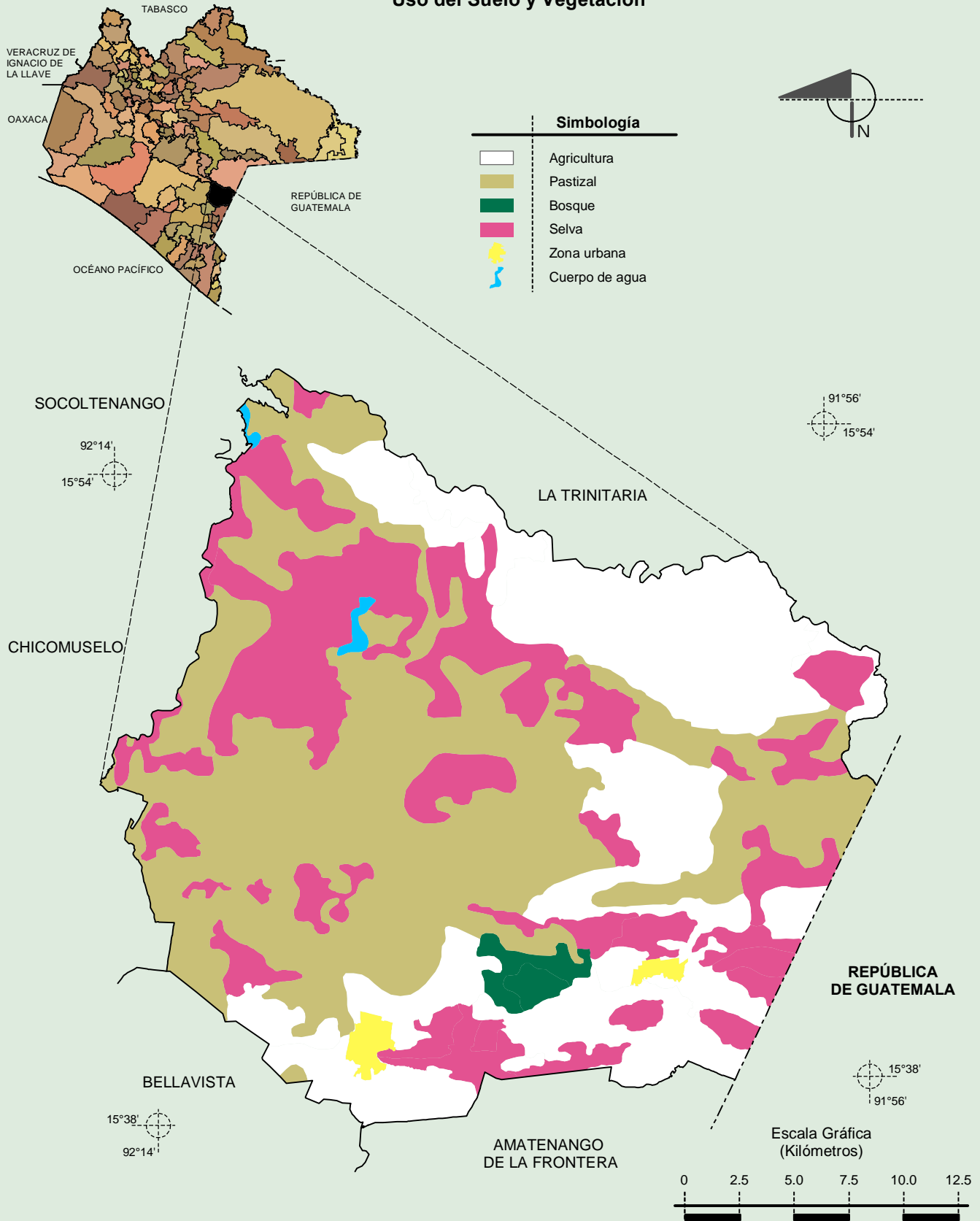


**Suelos Dominantes**



Fuente: INEGI. *Marco Geoestadístico Municipal 2009, versión 4.0.*  
 INEGI. Conjunto de Datos Vectorial Edafológico, Escala 1:250 000 serie II (Continuo Nacional).  
 INEGI. Información Topográfica Digital Escala 1:250 000 serie II.

**Uso del Suelo y Vegetación**



Fuente: INEGI. *Marco Geoestadístico 2010, versión 4.3.*  
 INEGI. Conjunto de Datos Vectoriales de Uso del Suelo y Vegetación Serie III Escala 1:250 000.  
 INEGI. Información Topográfica Digital Escala 1:250 000 serie II.