

Instituto Nacional de Estadística y Geografía



Compendio de información geográfica municipal 2010

Frontera Hidalgo

Chiapas



INSTITUTO NACIONAL
DE ESTADÍSTICA Y GEOGRAFÍA

Compendio de información geográfica municipal de los Estados Unidos Mexicanos Frontera Hidalgo, Chiapas clave geoestadística 07035

Ubicación geográfica	Coordenadas y altitud	Colindancias	Otros datos
	Entre los paralelos 14°41' y 14°49' de latitud norte; los meridianos 92°09' y 92°17' de longitud oeste; altitud entre 0 y 100 m.	Colinda al norte con los municipios de Tuxtla Chico, Metapa y La República de Guatemala; al este con La República de Guatemala y el municipio de Suchiate; al sur con el municipio de Suchiate; al oeste con los municipios de Suchiate, Tapachula y Tuxtla Chico.	Ocupa el 0.13% de la superficie del estado. Cuenta con 15 localidades y una población total de 12 665 habitantes http://mapserver.inegi.org.mx/mgn2k/ ; resultado del conteo 2010.

Fisiografía	Provincia	Subprovincia	Sistemas de topoformas
	Cordillera Centroamericana (100%)	Discontinuidad Llanura Costera de Chiapas y Guatemala (100%)	Llanura costera (100%)

Clima	Rango de temperatura	Rango de precipitación	Clima
	26 – 30°C	1 200 – 2 500 mm	Cálido subhúmedo con lluvias en verano, más húmedo (52.77%) y cálido subhúmedo con lluvias en verano, de humedad media (47.23%)

Geología	Periodo	Roca	Sitios de interés
	Cuaternario (96.96%) y Neógeno (3.04%)	Sedimentaria: Conglomerado (3.04%) Suelo: Aluvial (96.96%)	No disponible.

Edafología	Suelo dominante
	Cambisol (90.90%), Fluvisol (5.75%) y Phaeozem (1.68%)

Nota: el porcentaje faltante corresponde a Zona Urbana con (1.67%)

Hidrografía	Región hidrológica	Cuenca	Subcuenca	Corrientes de agua	Cuerpos de agua
	Costa de Chiapas (100%)	R. Suchiate y Otros (100%)	R. Cozoloapan (75.75%), R. Suchiate (12.16%) y R. Cahuacán (12.09%)	Perennes: Suchiate, Cosalapa, Sanjon Batalla, El Cacao, Cahuacán e intermitente.	No disponible.

Uso del suelo y vegetación	Uso del suelo	Vegetación
	Agricultura (64.44%), pastizal cultivado (33.89%) y zona urbana (1.67%)	No disponible.

Uso potencial de la tierra	Agrícola	Pecuario
	Para la agricultura mecanizada continua (99.25%) No aptas para la agricultura (0.75%)	Para el establecimiento de praderas cultivadas con maquinaria agrícola (99.25%) No aptas para uso pecuario (0.75%)

Zona urbana	La zona urbana está creciendo sobre suelo del Cuaternario, en llanura costera; sobre áreas donde originalmente había suelos denominados Cambisol y Fluvisol; tiene clima cálido subhúmedo con lluvias en verano, más húmedo, y está creciendo sobre terrenos previamente ocupados por pastizal cultivado y agricultura.
--------------------	---

Zonas arqueológicas y monumentos históricos	No disponible.
--	----------------

Fuente: www.inafed.gob.mx/wb2/ELOCAL/ELOC_Enciclopedia

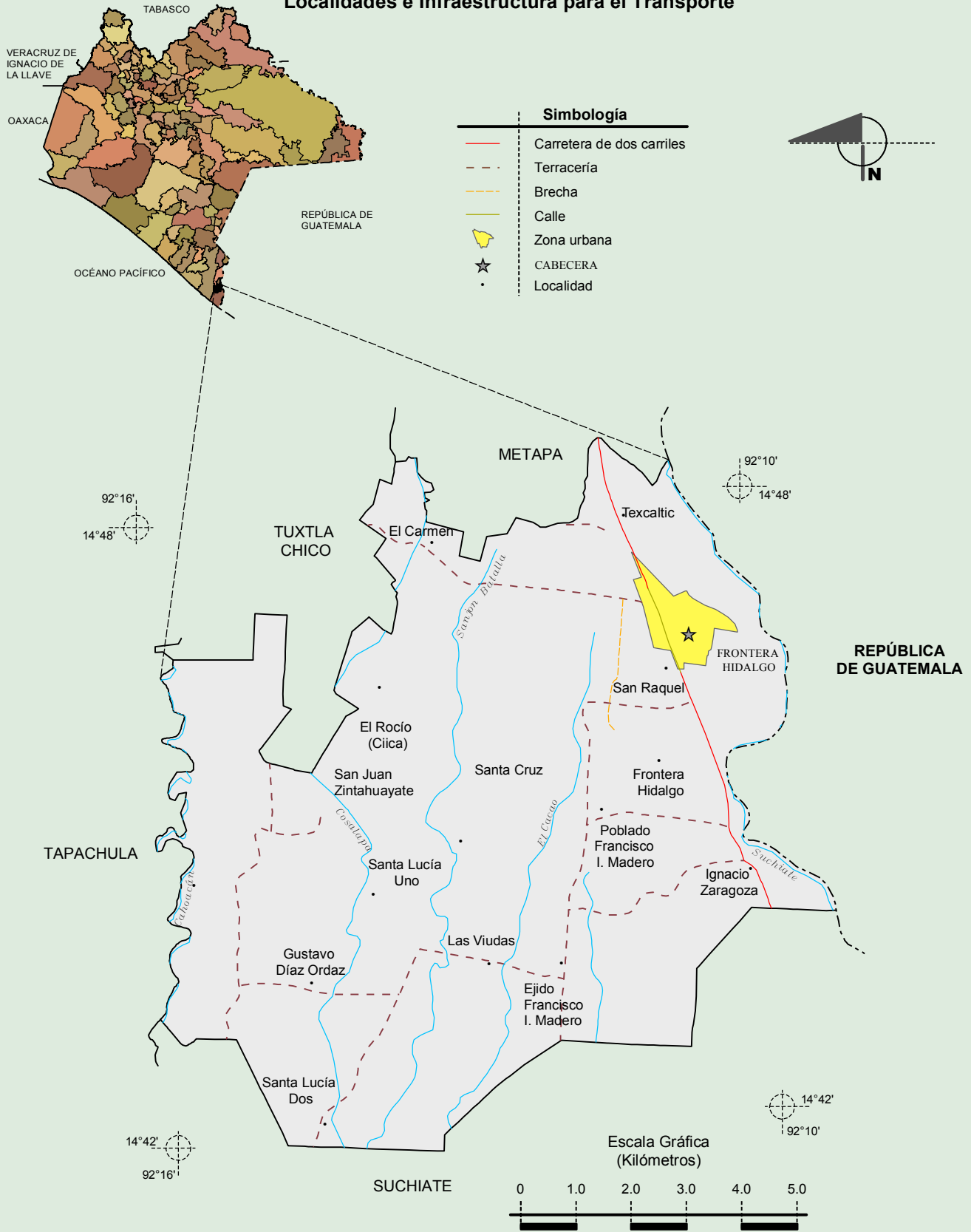
Hablantes de lengua indígena	Dialecto	Número de personas
	No especificado.	26

Fuente: INEGI. II Censo de Población y Vivienda, 2005. Tabulados básicos.

Cultura popular	Artesanías	Gastronomía	Música
	En el municipio se elaboran muebles y prendas de vestir.	En el municipio se acostumbra comer carne asada, cocido, tamales, tacos, barbacoa de borrego, de res y pollo, pavo relleno, pescado y mariscos.	No disponible.

Fuente: www.inafed.gob.mx/wb2/ELOCAL/ELOC_Enciclopedia

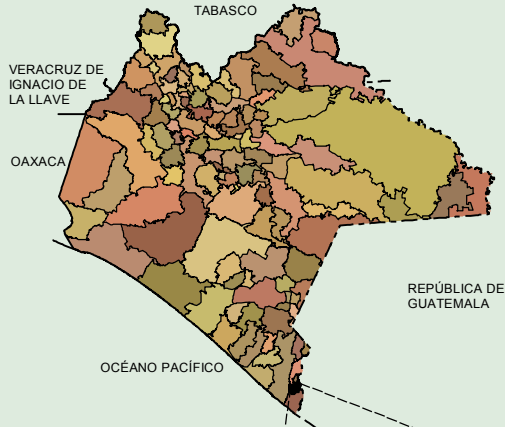
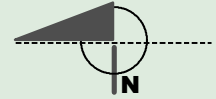
Localidades e Infraestructura para el Transporte



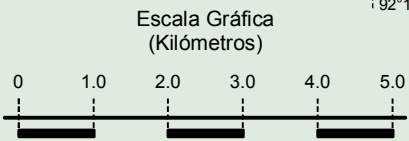
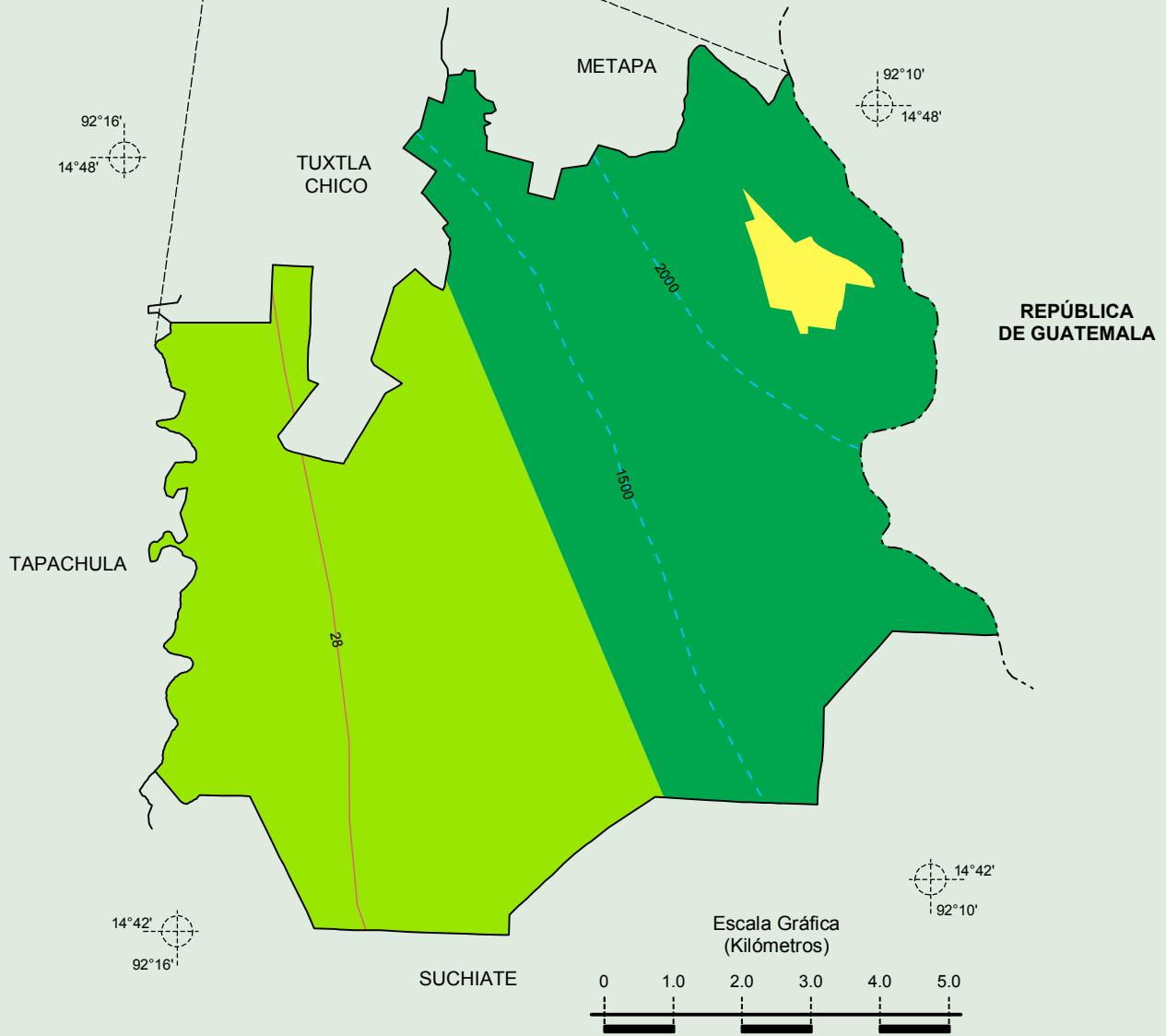
Fuente: INEGI. *Marco Geoestadístico 2010, Versión 4.3.*
 INEGI. Información Topográfica Digital Escala 1:250 000 serie III.
 INEGI-CONAGUA. 2007. Mapa de la Red Hidrográfica Digital de México escala 1:250 000. México.

**Compendio de información geográfica municipal de los Estados Unidos Mexicanos
Frontera Hidalgo, Chiapas**

Climas



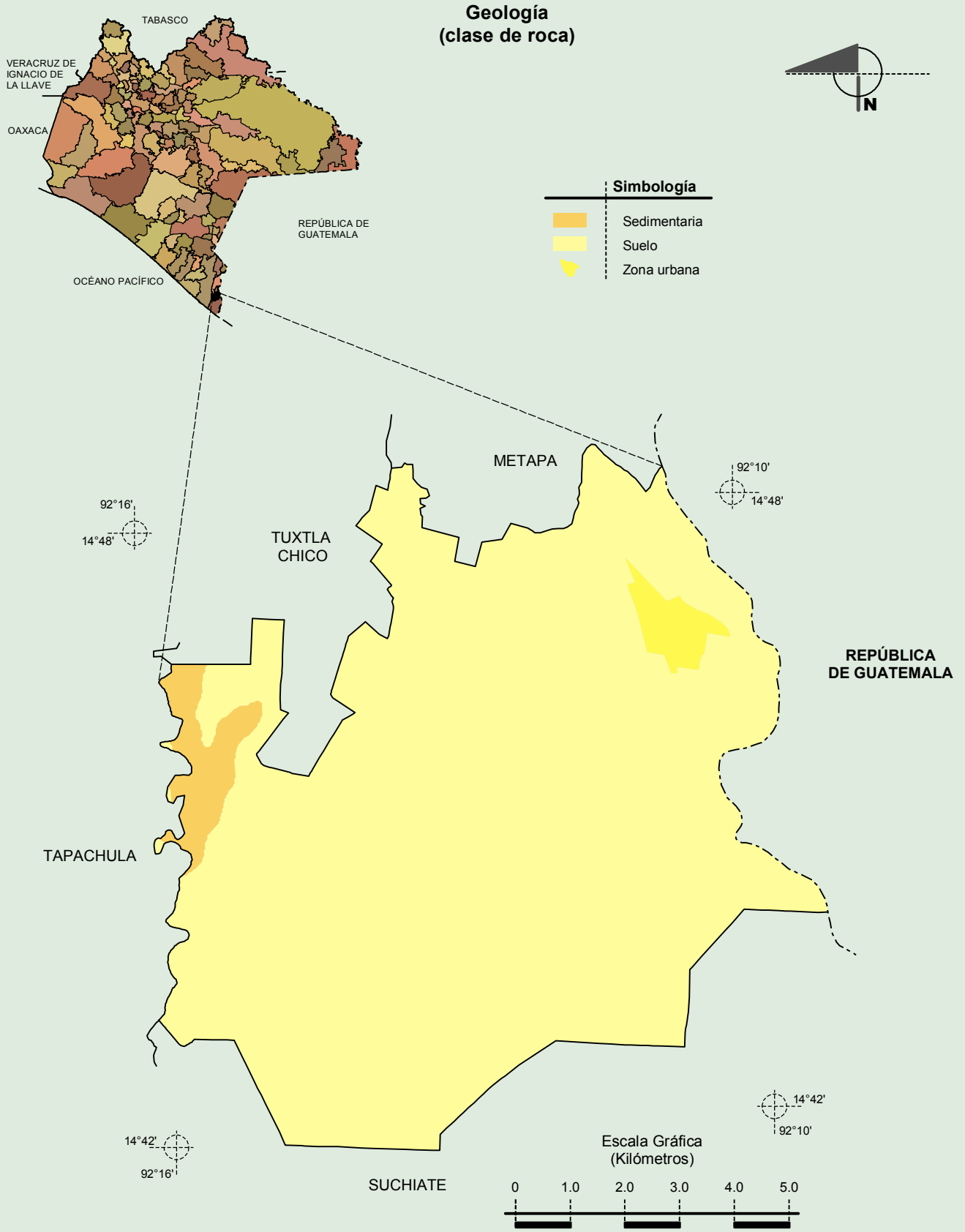
Simbología	
	Isoyeta en mm
	Isoterma en °C
	Cálido subhúmedo con lluvias en verano, más húmedo
	Cálido subhúmedo con lluvias en verano, de humedad media
	Zona urbana



INEGI. Compendio de información geográfica municipal 2010. Frontera Hidalgo, Chiapas. 2010

Fuente: INEGI. *Marco Geoestadístico 2010, Versión 4.3.*
INEGI. Continuo Nacional del Conjunto de Datos Geográficos de las Cartas de Climas, Precipitación Total Anual y Temperatura Media Anual 1:1 000 000, serie I.

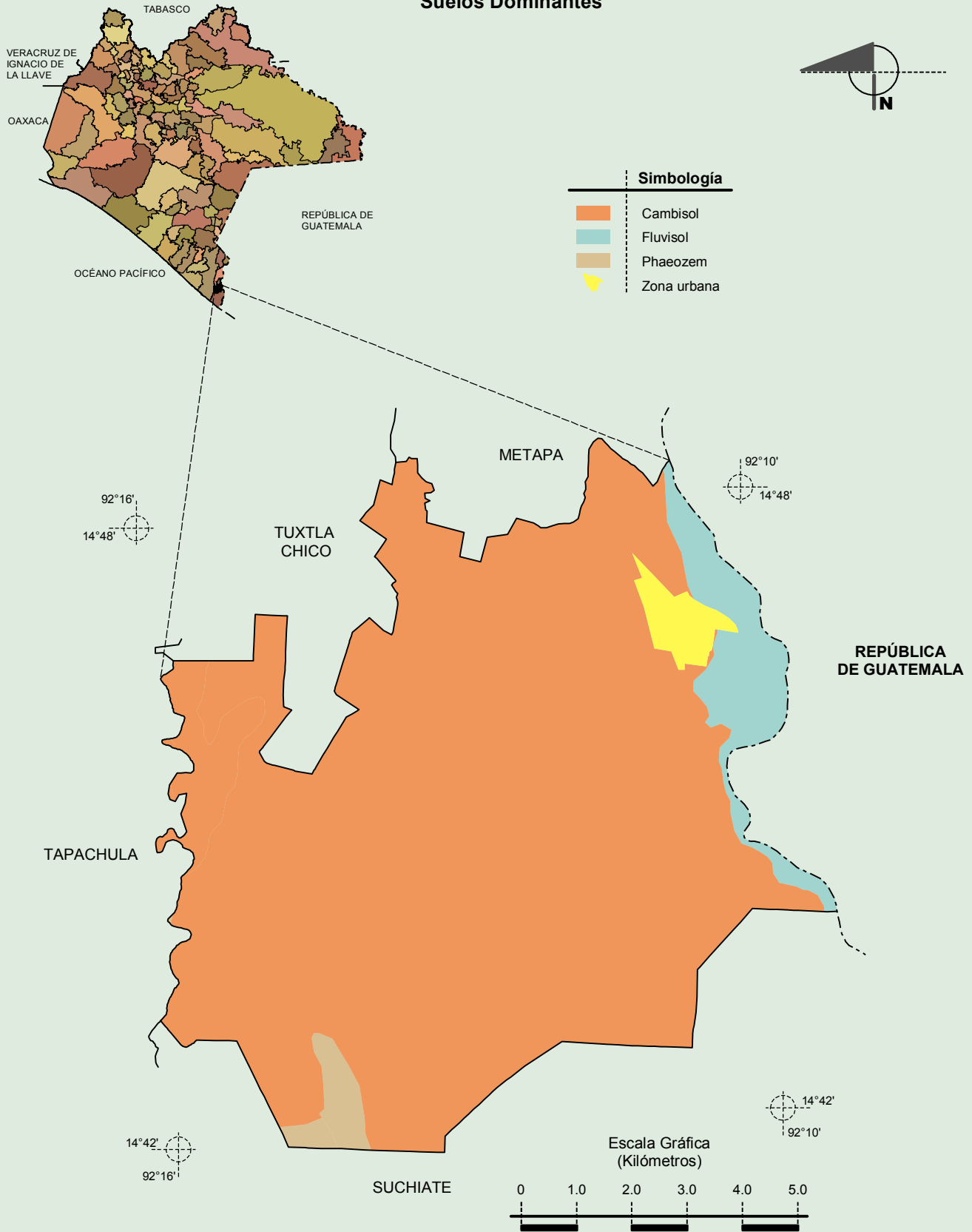
**Compendio de información geográfica municipal de los Estados Unidos Mexicanos
Frontera Hidalgo, Chiapas**



Fuente: INEGI. *Marco Geoestadístico 2010, Versión 4.3.*
INEGI. Continuo Nacional del Conjunto de Datos Geográficos de la Carta Geológica 1:250 000, serie I.

**Compendio de información geográfica municipal de los Estados Unidos Mexicanos
Frontera Hidalgo, Chiapas**

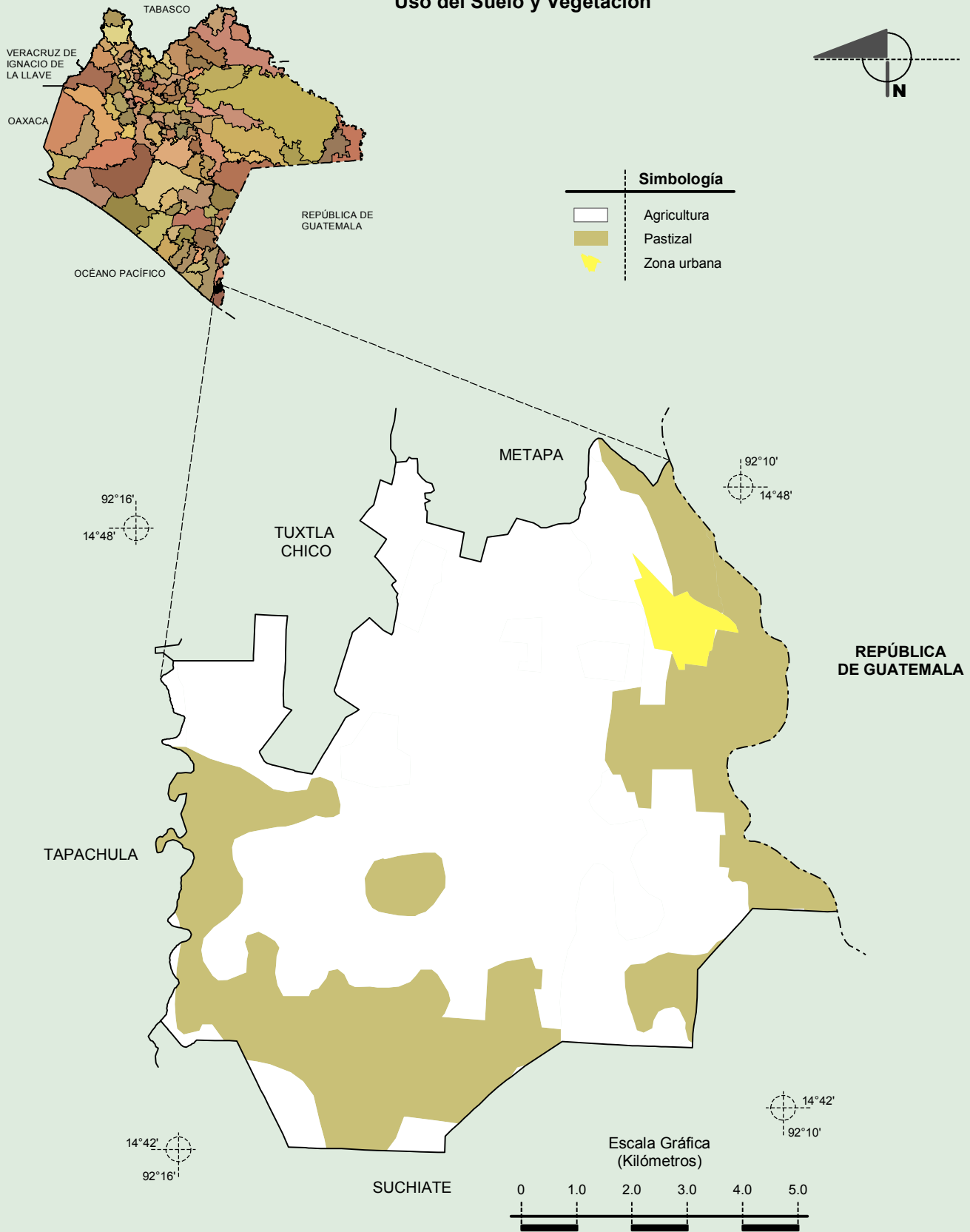
Suelos Dominantes



Fuente: INEGI. *Marco Geoestadístico 2010, Versión 4.3.*
INEGI. Conjunto de Datos Vectorial Edafológico, Escala 1:250 000 serie II (Continuo Nacional).

**Compendio de información geográfica municipal de los Estados Unidos Mexicanos
Frontera Hidalgo, Chiapas**

Uso del Suelo y Vegetación



Fuente: INEGI. *Marco Geoestadístico 2010, Versión 4.3.*
INEGI. Conjunto de Datos Vectoriales de Uso del Suelo y Vegetación Serie III Escala 1:250 000.