

Instituto Nacional de Estadística y Geografía



# Compendio de información geográfica municipal 2010

Huehuetán

Chiapas



INSTITUTO NACIONAL  
DE ESTADÍSTICA Y GEOGRAFÍA

# Compendio de información geográfica municipal de los Estados Unidos Mexicanos Huehuetán, Chiapas clave geoestadística 07037

Ubicación geográfica	Coordenadas y altitud	Colindancias	Otros datos
	Entre los paralelos 14°55' y 15°07' de latitud norte; los meridianos 92°18' y 92°34' de longitud oeste; altitud entre 0 y 800 m.	Colinda al norte con el municipio de Tuzantán y Tapachula; al este con el municipio de Tapachula; al sur con los municipios de Tapachula y Mazatán; al oeste con los municipios de Mazatán y Huixtla.	Ocupa el 0.42% de la superficie del estado. Cuenta con 88 localidades y una población total de 33 444 habitantes <a href="http://mapserver.inegi.org.mx/mgn2k/">http://mapserver.inegi.org.mx/mgn2k/</a> ; resultado del censo 2010.

Fisiografía	Provincia	Subprovincia	Sistemas de topografía
	Cordillera Centroamericana (100%)	Discontinuidad Llanura Costera de Chiapas y Guatemala (58.51%) y Volcanes de Centroamérica (41.49%)	Llanura costera (49.89%), Sierra baja de laderas tendidas (26.10%), sierra alta volcánica (15.38%), Llanura costera con lomerío (8.00%) y Llanura costera inundable y salina (0.63%)

Clima	Rango de temperatura	Rango de precipitación	Clima
	24 – 30°C	1 500 – 5 000 mm	Cálido subhúmedo con lluvias en verano (64.84%) y cálido húmedo con abundantes lluvias en verano (35.16%)

Geología	Periodo	Roca	Sitios de interés
	Cuaternario (58.96%), Neógeno (25.88%) y No aplicable (13.12%)	Ígnea intrusiva: Granito (13.12%) Ígnea extrusiva: Toba intermedia (25.65%) Sedimentaria: Conglomerado (0.23%) Suelo: Aluvial (48.51%) y lacustre (10.45%)	No disponible.

Nota: el porcentaje faltante corresponde a Zona Urbana con (2.04%)

Edafología	Suelo dominante
	Cambisol (33.67%), Acrisol (20.16%), Luvisol (20.22%), Phaeozem (8.68%), Regosol (6.35%), Gleysol (5.24%) y Fluvisol (3.64%)

Nota: el porcentaje faltante corresponde a Zona Urbana con (2.04%)

Hidrografía	Región hidrológica	Cuenca	Subcuenca	Corrientes de agua	Cuerpos de agua
	Costa de Chiapas (100%)	R. Suchiate y Otros (60.89%) y R. Huixtla y Otros (39.11%)	R. Huehuetán (60.89%), R. Huixtla (39.11%)	<b>Perennes:</b> Huehuetán, Cuyamapa, Ortizito, Nejada, Coapantes, Huixtla, Islamapa y Tepuzapa.	No disponible.

Uso del suelo y vegetación	Uso del suelo	Vegetación
	Pastizal cultivado (47.76%), agricultura (43.06%) y zona urbana (2.04%)	Tular (7.14%)

Uso potencial de la tierra	Agrícola	Pecuario
	Para la agricultura mecanizada continua (48.71%) Para la agricultura de tracción animal continua (22.76%) Para la agricultura manual continua (15.18%) No aptas para la agricultura (13.35%)	Para el establecimiento de praderas cultivadas con maquinaria agrícola (48.71%) Para el establecimiento de praderas cultivadas con tracción animal (22.76%) Para el aprovechamiento de la vegetación de pastizal (7.92%) No aptas para uso pecuario (20.61%)

<b>Zona urbana</b>	Las zonas urbanas están creciendo sobre suelos del Cuaternario y rocas ígneas extrusiva del Neógeno, en llanuras costeras con lomeríos, sierras bajas de laderas tendidas y llanuras costeras; sobre áreas donde originalmente había suelos denominados Fluvisol, Acrisol, Cambisol y Luvisol; tienen clima cálido subhúmedo con lluvias en verano y cálido húmedo con abundantes lluvias en verano, y están creciendo sobre terrenos previamente ocupados por pastizales.
--------------------	--

<b>Zonas arqueológicas y monumentos históricos</b>	En la cabecera municipal se encuentra el templo de San Pedro construido en 1550 junto a un árbol de ixquíchitl plantado por los Aztecas.
--	--

Fuente: [www.inafed.gob.mx/wb2/ELOCAL/ELOC\\_Enciclopedia](http://www.inafed.gob.mx/wb2/ELOCAL/ELOC_Enciclopedia)

Hablantes de lengua indígena	Dialecto	Número de personas
	Mame, Cakchiquel, Tzotzil, Tzeltal y No especificado.	76

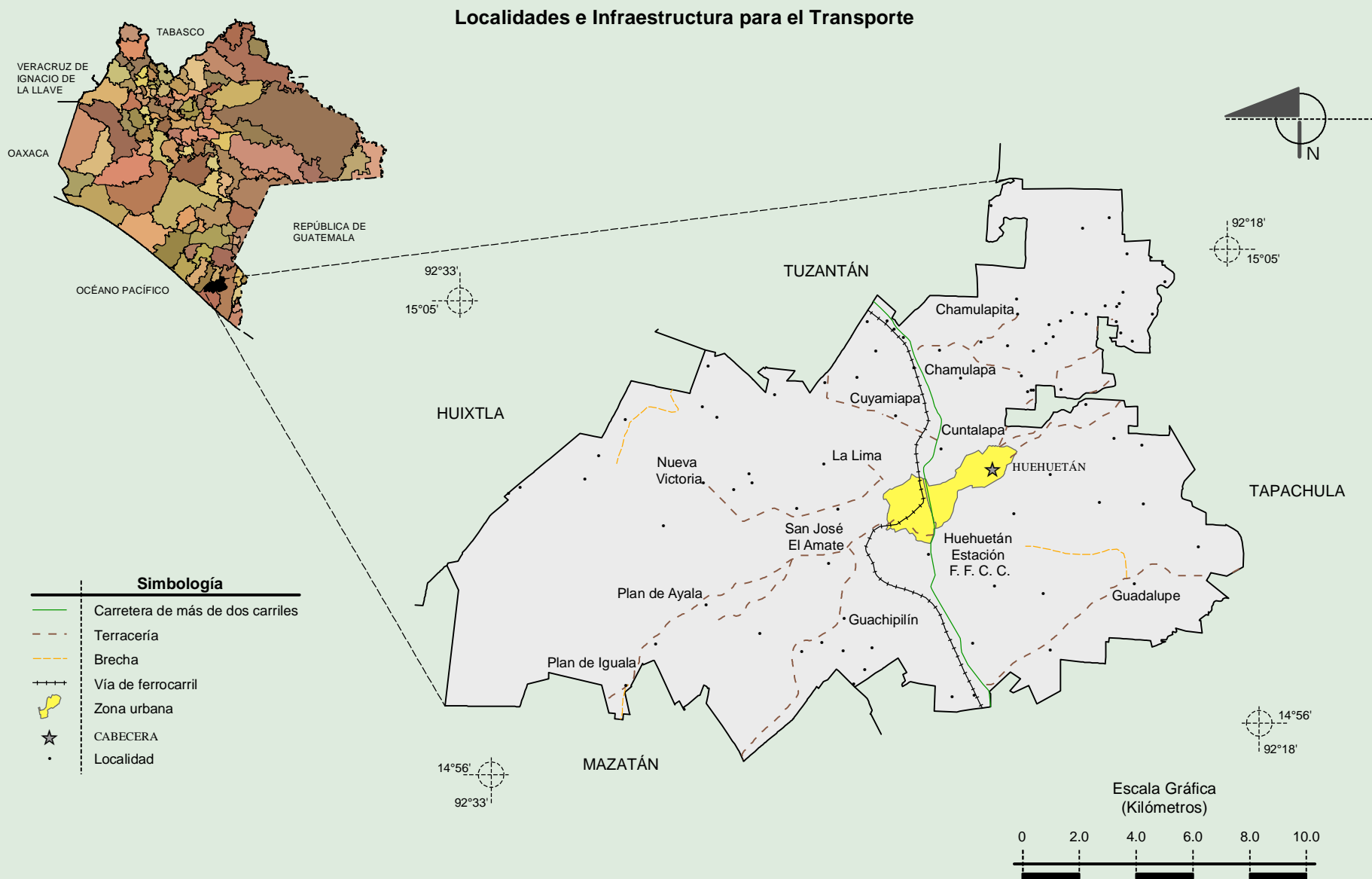
Fuente: INEGI. II Censo de Población y Vivienda, 2005. Tabulados básicos.

Cultura popular	Artesanías	Gastronomía	Música
	En el municipio se elaboran: juegos pirotécnicos, tallado de hueso, fibras artificiales, textiles de lana y algodón.	Los platillos típicos del municipio son: tamales de chipilín, comida de tortuga en mole, casquito, armado, lagarto, tamal de coche (cerdo) y de armado.	No disponible.

Fuente: [www.inafed.gob.mx/wb2/ELOCAL/ELOC\\_Enciclopedia](http://www.inafed.gob.mx/wb2/ELOCAL/ELOC_Enciclopedia)

# Compendio de información geográfica municipal de los Estados Unidos Mexicanos

## Huehuetán, Chiapas



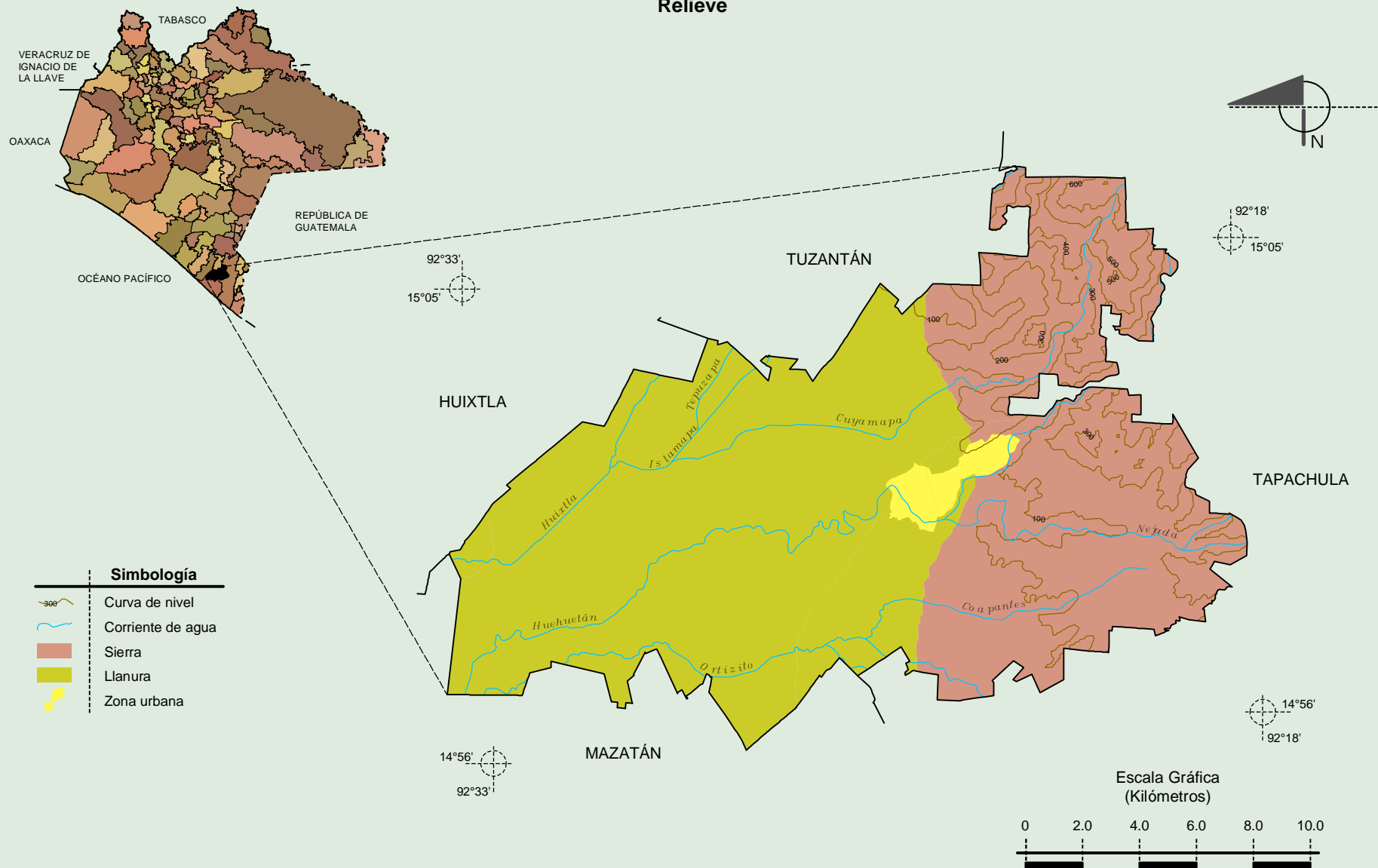
Fuente: INEGI. Marco Geoestadístico 2010, Versión 4.3.  
INEGI. Información Topográfica Digital Escala 1:250 000 serie III.



## Compendio de información geográfica municipal de los Estados Unidos Mexicanos

### Huehuetán, Chiapas

#### Relieve



Fuente: INEGI. Marco Geoestadístico 2010, Versión 4.3.

INEGI. Información Topográfica Digital Escala 1:250 000 serie III.

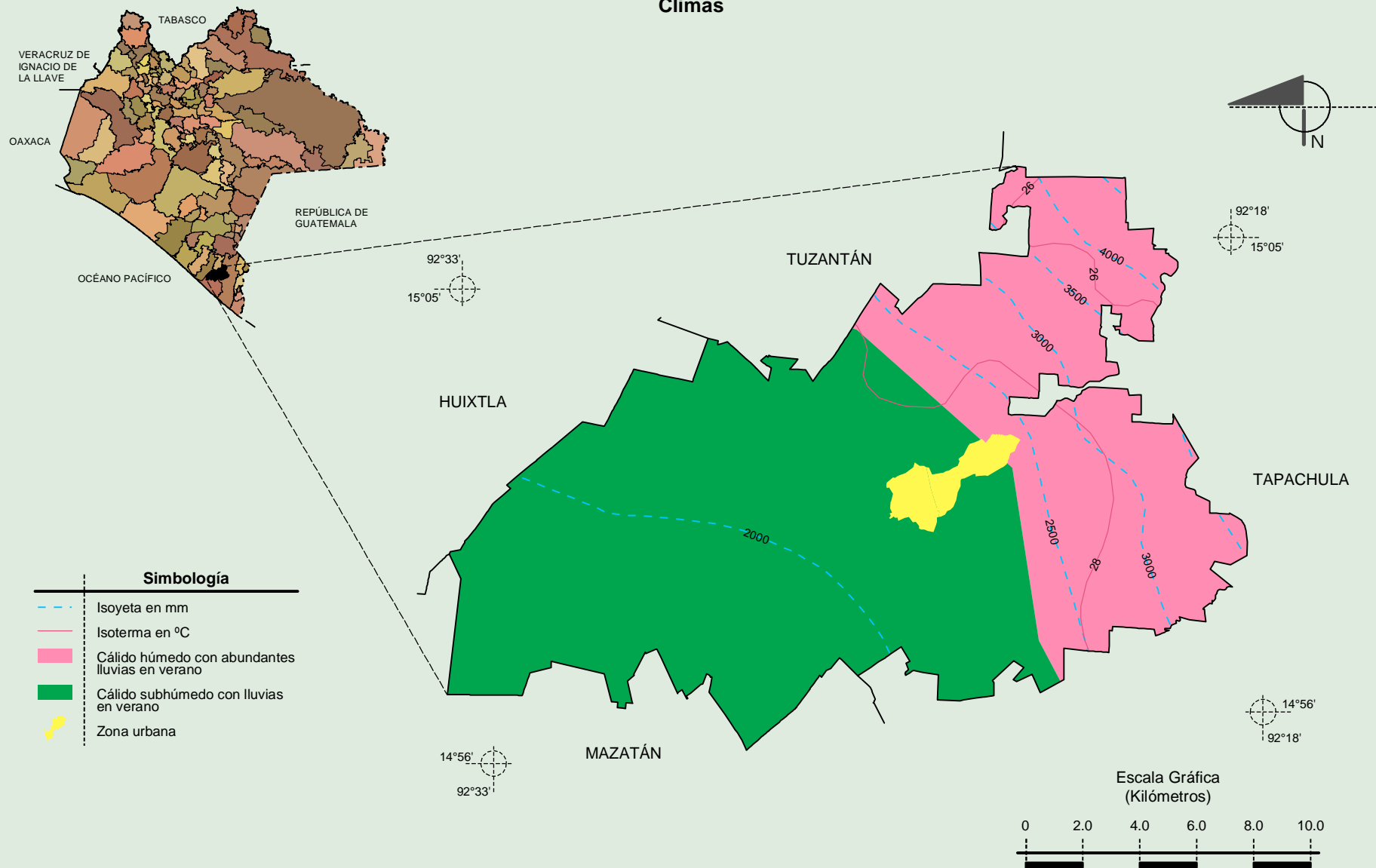
INEGI. Continuo Nacional del Conjunto de Datos Geográficos de la Carta Fisiográfica 1:1 000 000, serie I.

INEGI-CONAGUA. 2007. Mapa de la Red Hidrográfica Digital de México escala 1:250 000. México.

# Compendio de información geográfica municipal de los Estados Unidos Mexicanos

## Huehuetán, Chiapas

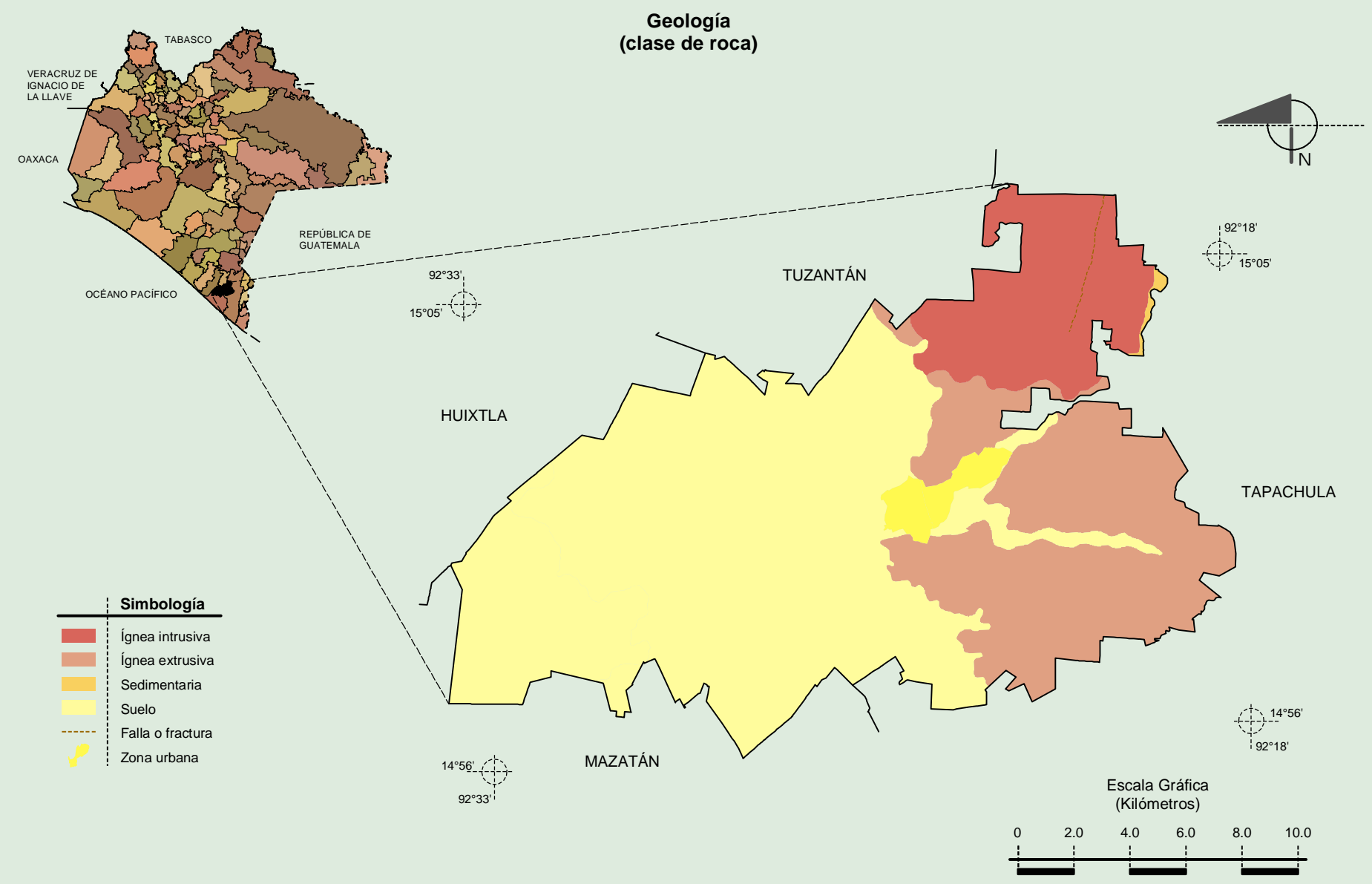
### Climas



Fuente: INEGI. Marco Geoestadístico 2010, Versión 4.3.

INEGI. Continuo Nacional del Conjunto de Datos Geográficos de las Cartas de Climas, Precipitación Total Anual y Temperatura Media Anual 1:1 000 000, serie I.

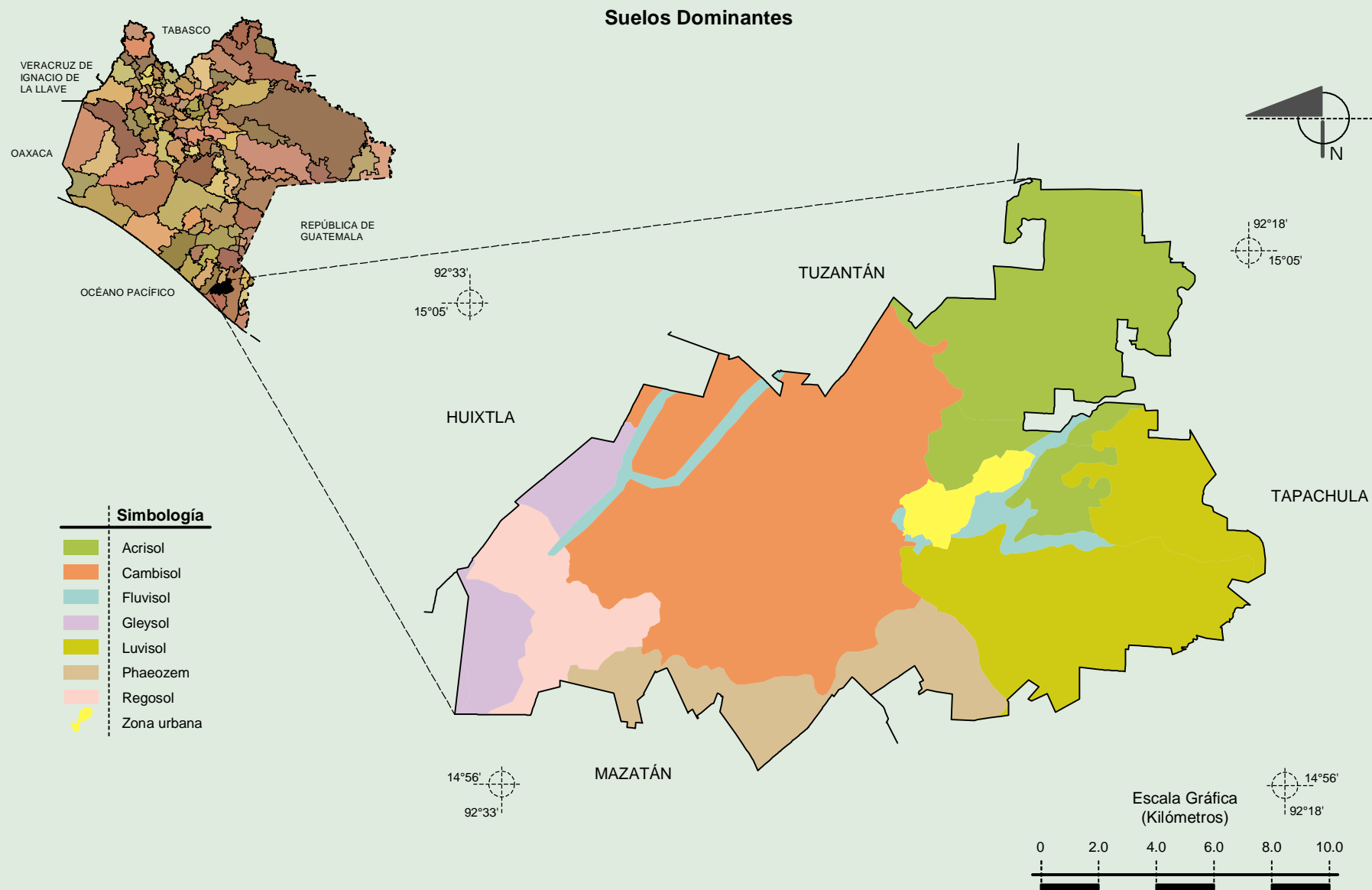
Compendio de información geográfica municipal de los Estados Unidos Mexicanos  
Huehuetán, Chiapas



Fuente: INEGI. *Marco Geoestadístico 2010, Versión 4.3.*  
INEGI. Continuo Nacional del Conjunto de Datos Geográficos de la Carta Geológica 1:250 000, serie I.

# Compendio de información geográfica municipal de los Estados Unidos Mexicanos

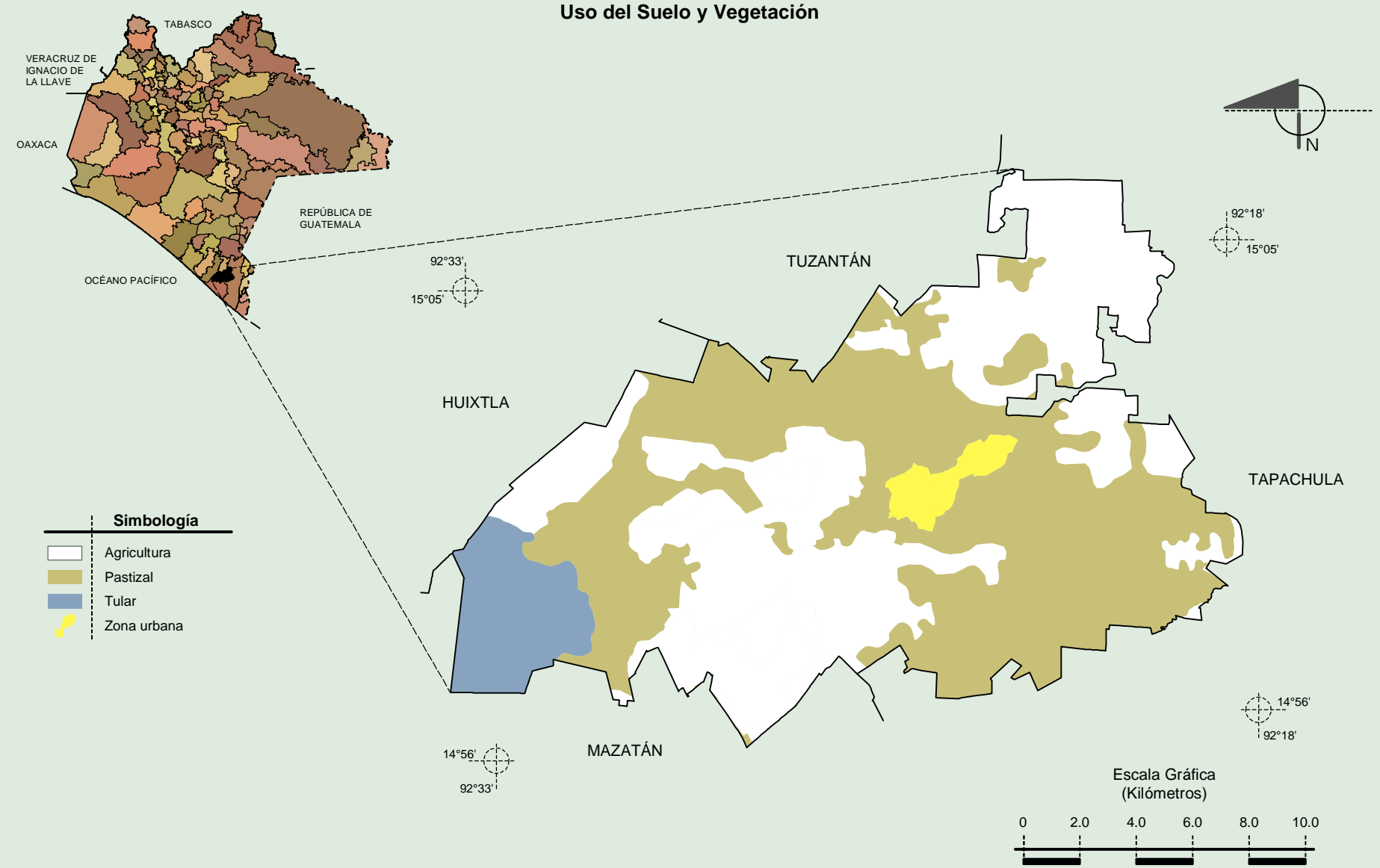
## Huehuetán, Chiapas



Fuente: INEGI. *Marco Geoestadístico 2010, Versión 4.3.*  
 INEGI. Conjunto de Datos Vectorial Edafológico, Escala 1:250 000 serie II (Continuo Nacional).



Compendio de información geográfica municipal de los Estados Unidos Mexicanos  
Huehuetán, Chiapas



Fuente: INEGI. *Marco Geoestadístico 2010, Versión 4.3.*  
INEGI. Conjunto de Datos Vectoriales de Uso del Suelo y Vegetación Serie III Escala 1:250 000.