

Instituto Nacional de Estadística y Geografía



Compendio de información geográfica municipal 2010

Ixtapa

Chiapas



INSTITUTO NACIONAL
DE ESTADÍSTICA Y GEOGRAFÍA

**Compendio de información geográfica municipal de los
Estados Unidos Mexicanos
Ixtapa, Chiapas
clave geoestadística 07044**

Ubicación geográfica	Coordenadas y altitud	Colindancias	Otros datos
	Entre los paralelos 16°41' y 16°56' de latitud norte; los meridianos 92°48' y 93°02' de longitud oeste; altitud entre 700 y 2 100 m.	Colinda al norte con los municipios de Chiapa de Corzo, Soyalo, Bochil y Larrainzar; al este con los municipios de Larrainzar, Chamula y Zinacantan; al sur con el municipio de Zinacantan y Chiapa de Corzo; al oeste con el municipio de Chiapa de Corzo.	Ocupa el 0.38% de la superficie del estado. Cuenta con 60 localidades y una población total de 24 517 habitantes http://mapserver.inegi.org.mx/mgn2k/ ; resultado del conteo 2010.

Fisiografía	Provincia	Subprovincia	Sistemas de topofomas
	Sierras de Chiapas y Guatemala (100%)	Altos de Chiapas (99.62%) y Discontinuidad Depresión Central de Chiapas (0.38%)	Sierra alta de laderas tendidas (99.62%), Sierra alta de declive escarpado (0.33%) y Valle de laderas tendidas con lomerío (0.05%)

Clima	Rango de temperatura	Rango de precipitación	Clima
	16 – 24°C	1 000 – 1 500 mm	Semicálido subhúmedo con lluvias en verano (91.20%), cálido subhúmedo con lluvias en verano, más húmedo (4.57%), templado subhúmedo con lluvias en verano (3.44%), cálido subhúmedo con lluvias en verano, de humedad media (0.47%) y templado húmedo con abundantes lluvias en verano (0.32%)

Geología	Periodo	Roca	Sitios de interés
	Paleógeno (38.50%), Cretácico (28.04%), Neógeno (20.32%) y No aplicable (13.14%)	Ígnea extrusiva: Volcanoclástico (0.46%) Sedimentaria: Arenisca-conglomerado (41.77%), lutita-arenisca (27.39%), caliza (23.39%) y caliza-lutita (6.99%)	No disponible.

Edafología	Suelo dominante
	Rugosol (54.08%), Leptosol (23.22%), Luvisol (13.58%) y Phaeozem (8.49%)

Nota: el porcentaje faltante corresponde a Zona Urbana con (0.63%)

	Región hidrológica	Cuenca	Subcuenca	Corrientes de agua	Cuerpos de agua
Hidrografía	Grijalva – Usumacinta (100%)	R. Grijalva – Tuxtla Gutiérrez (100%)	R. Hondo (79.69%), R. Alto Grijalva (20.19%) y R. Chicoasén (0.12%)	Perennes: Hondo, Grande, Lajas, Santa Lucía, Limas, El Escopetazo, Carrizal, Seco, Salitral, San Antonio, Varón, Sabinal, Coyolar, El Paso, Blanco y El Progreso. Intermitentes: El Seco, Hondo y Somocitic.	No disponible.

Uso del suelo y vegetación	Uso del suelo	Vegetación
	Agricultura (20.96%) y zona urbana (0.63%)	Bosque (66.22%), pastizal inducido (10.81%) y selva (1.38%)

Uso potencial de la tierra	Agrícola	Pecuario
	Para la agricultura de tracción animal estacional (0.75%) Para la agricultura manual estacional (52.58%) No aptas para la agricultura (46.67%)	Para el aprovechamiento de la vegetación de pastizal (16.69%) Para el aprovechamiento de la vegetación natural diferente del pastizal (36.64%) Para el aprovechamiento de la vegetación natural únicamente por el ganado caprino (12.92%) No aptas para uso pecuario (33.75%)

Zona urbana	La zona urbana está creciendo sobre roca sedimentaria del Paleógeno, en sierra alta de laderas tendidas; sobre área donde originalmente había suelo denominado Regosol; tiene clima semicálido subhúmedo con lluvias en verano y está creciendo sobre terrenos previamente ocupados por pastizal inducido y bosque.
--------------------	---

Zonas arqueológicas y monumentos históricos	El municipio cuenta con la pila de arquitectura mudéjar, construida en la época colonial, la iglesia y el palacio municipal.
--	--

Fuente: www.inafed.gob.mx/wb2/ELOCAL/ELOC_Enciclopedia

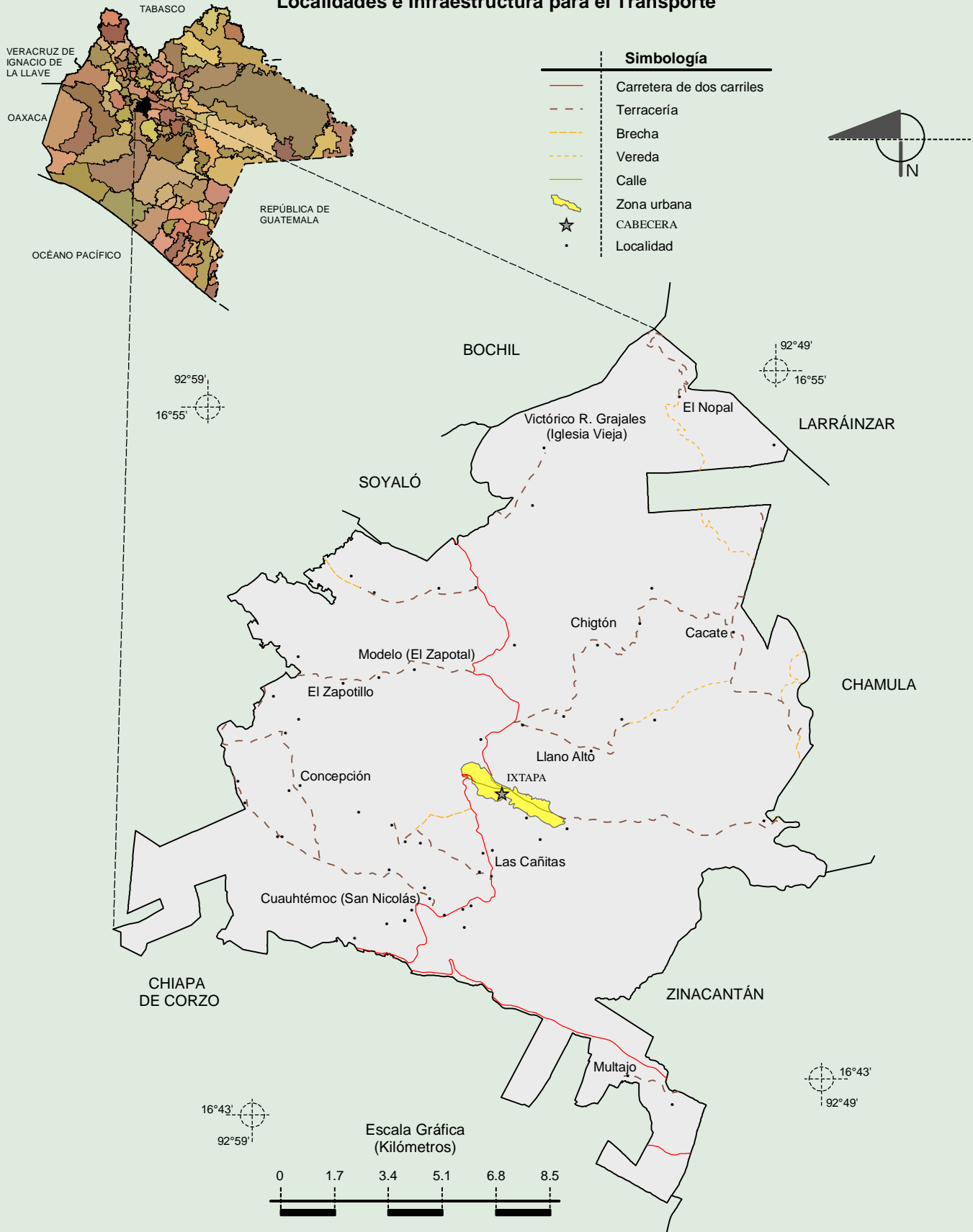
Hablantes de lengua indígena	Dialecto	Número de personas
	Tzotzil, Tzeltal, Chol, Zoque, Maya, Tojolabal y No especificado.	3 793

Fuente: INEGI. II Censo de Población y Vivienda, 2005. Tabulados básicos.

Cultura popular	Artesanías	Gastronomía	Música
	En el municipio elaboran prendas de vestir y jarcería.	Carnes asadas, chorizo, frijolito molido, y huevo en chilmol, sus dulces son el chilacayote y calabaza con miel de caña de azúcar. La bebida típica en ese municipio es el pozol blanco y de cacao.	No disponible.

Fuente: www.inafed.gob.mx/wb2/ELOCAL/ELOC Enciclopedia

Localidades e Infraestructura para el Transporte

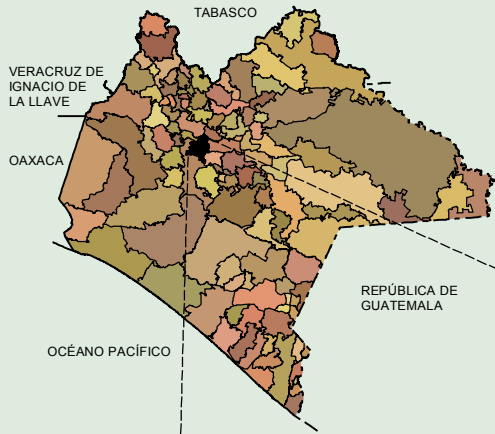
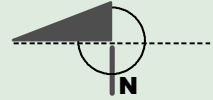


INEGI. Compendio de información geográfica municipal 2010. Ixtapa, Chiapas. 2010

Fuente: INEGI. Marco Geoestadístico 2010, Versión 4.3.
INEGI. Información Topográfica Digital Escala 1:250 000 serie III.

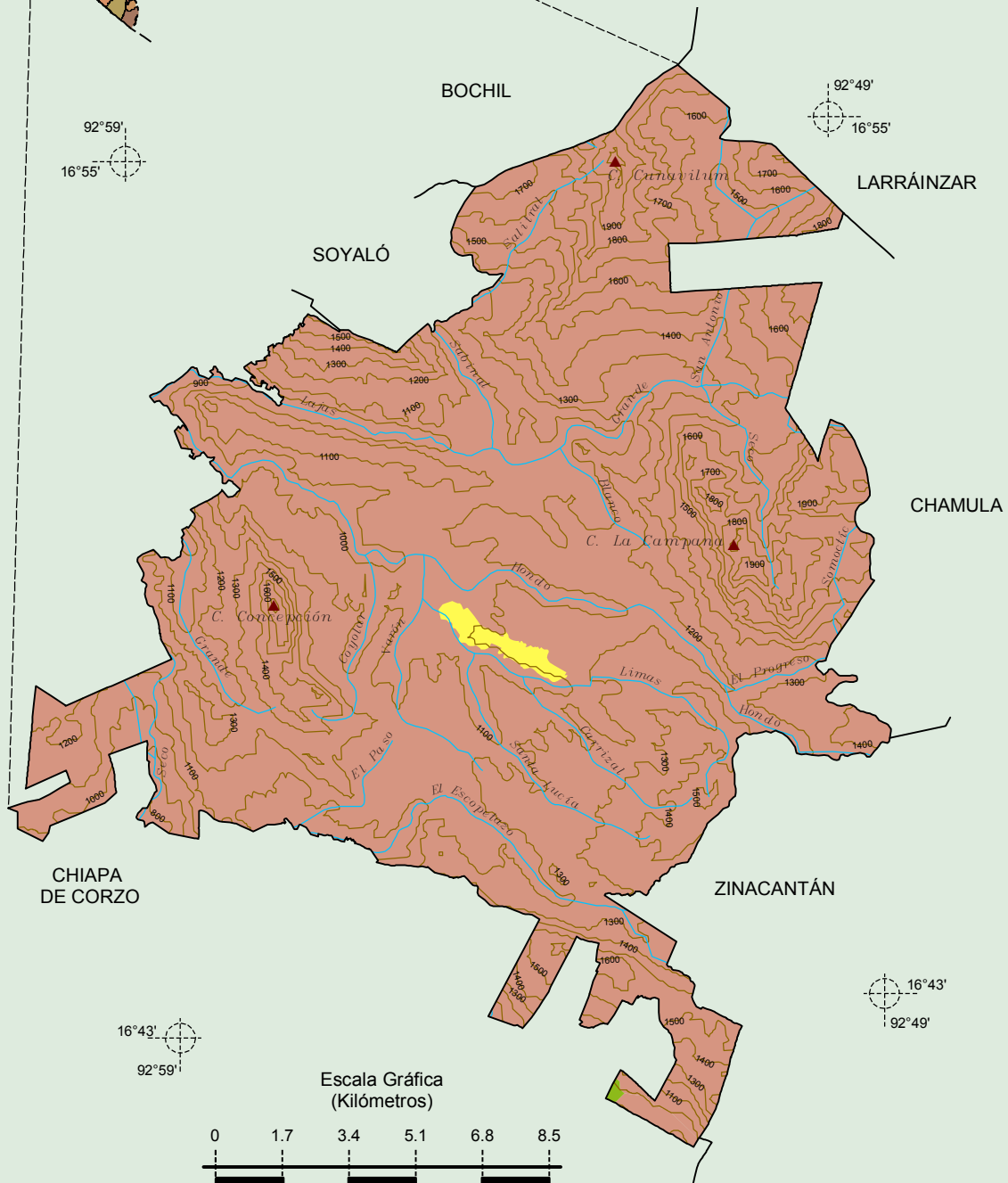
Compendio de información geográfica municipal de los Estados Unidos Mexicanos
Ixtapa, Chiapas

Relieve

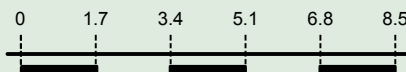


Simbología

- Curva de nivel
- Corriente de agua
- Elevación principal
- Sierra
- Valle
- Zona urbana



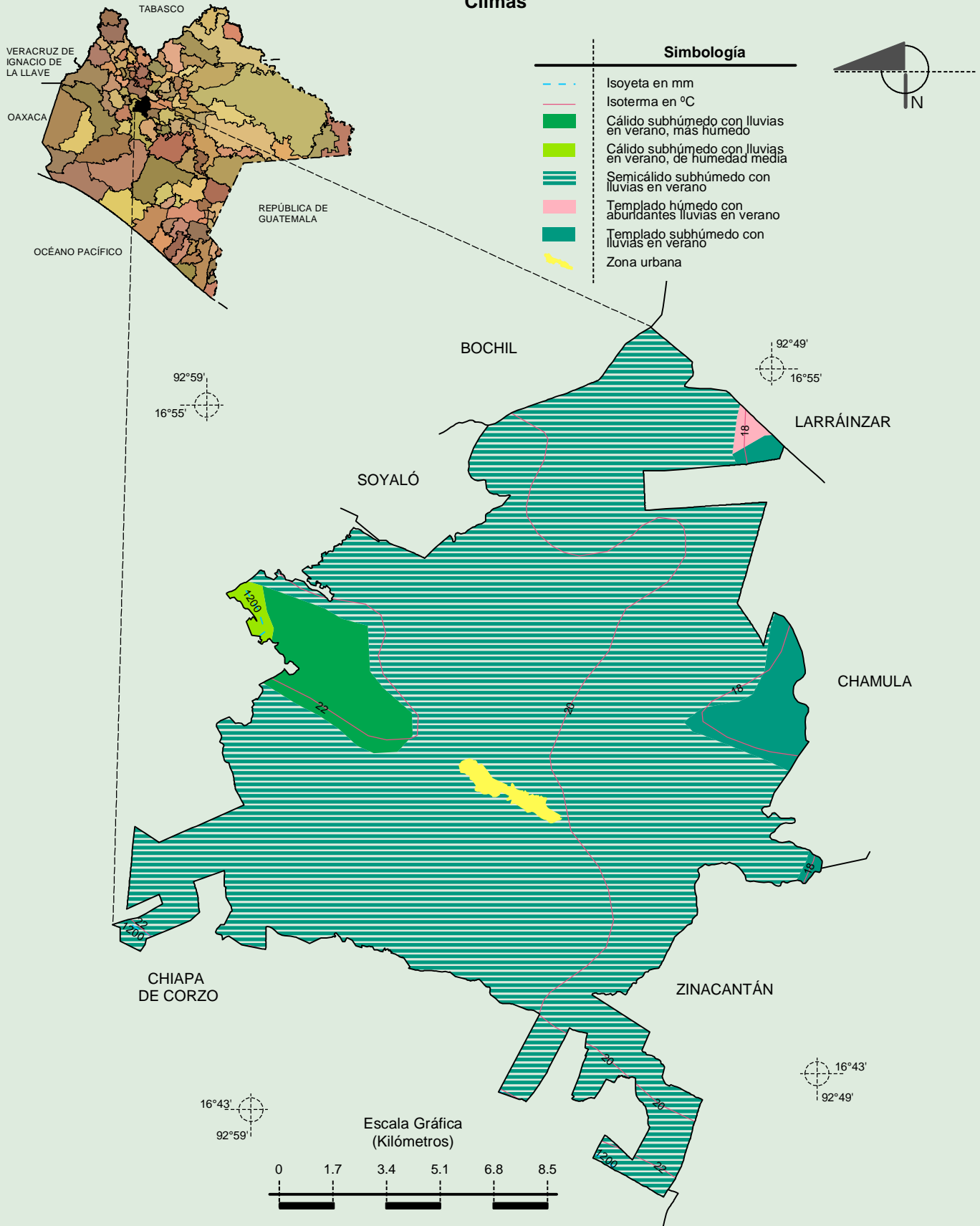
Escala Gráfica
(Kilómetros)



Fuente: INEGI. *Marco Geoestadístico 2010, Versión 4.3.*
 INEGI. Información Topográfica Digital Escala 1:250 000 serie III
 INEGI. Continuo Nacional del Conjunto de Datos Geográficos de la Carta Fisiográfica 1:1 000 000, serie I.
 INEGI-CONAGUA. 2007. Mapa de la Red Hidrográfica Digital de México escala 1:250 000. México.

**Compendio de información geográfica municipal de los Estados Unidos Mexicanos
Ixtapa, Chiapas**

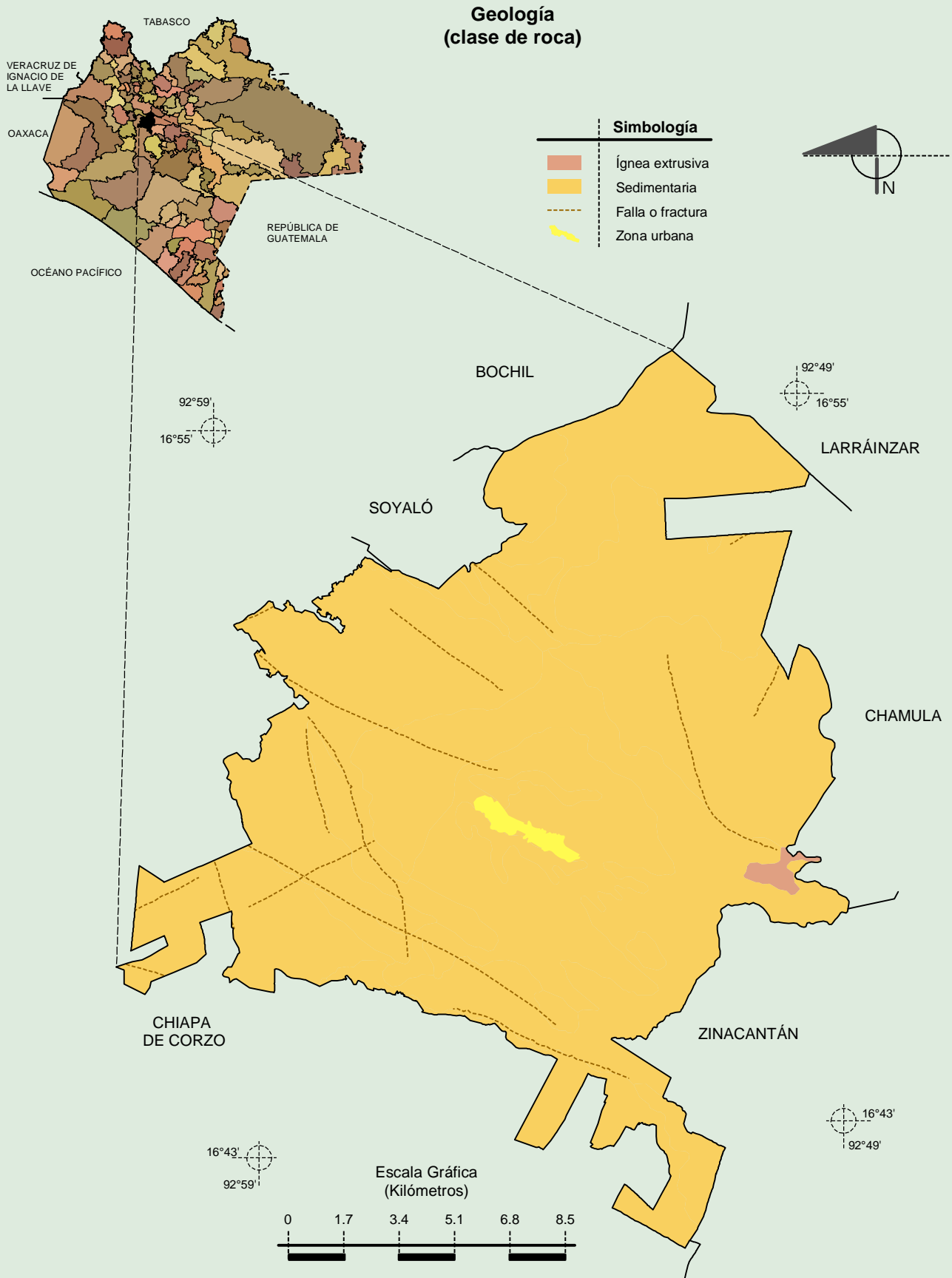
Climas



INEGI. Compendio de información geográfica municipal 2010. Ixtapa, Chiapas. 2010

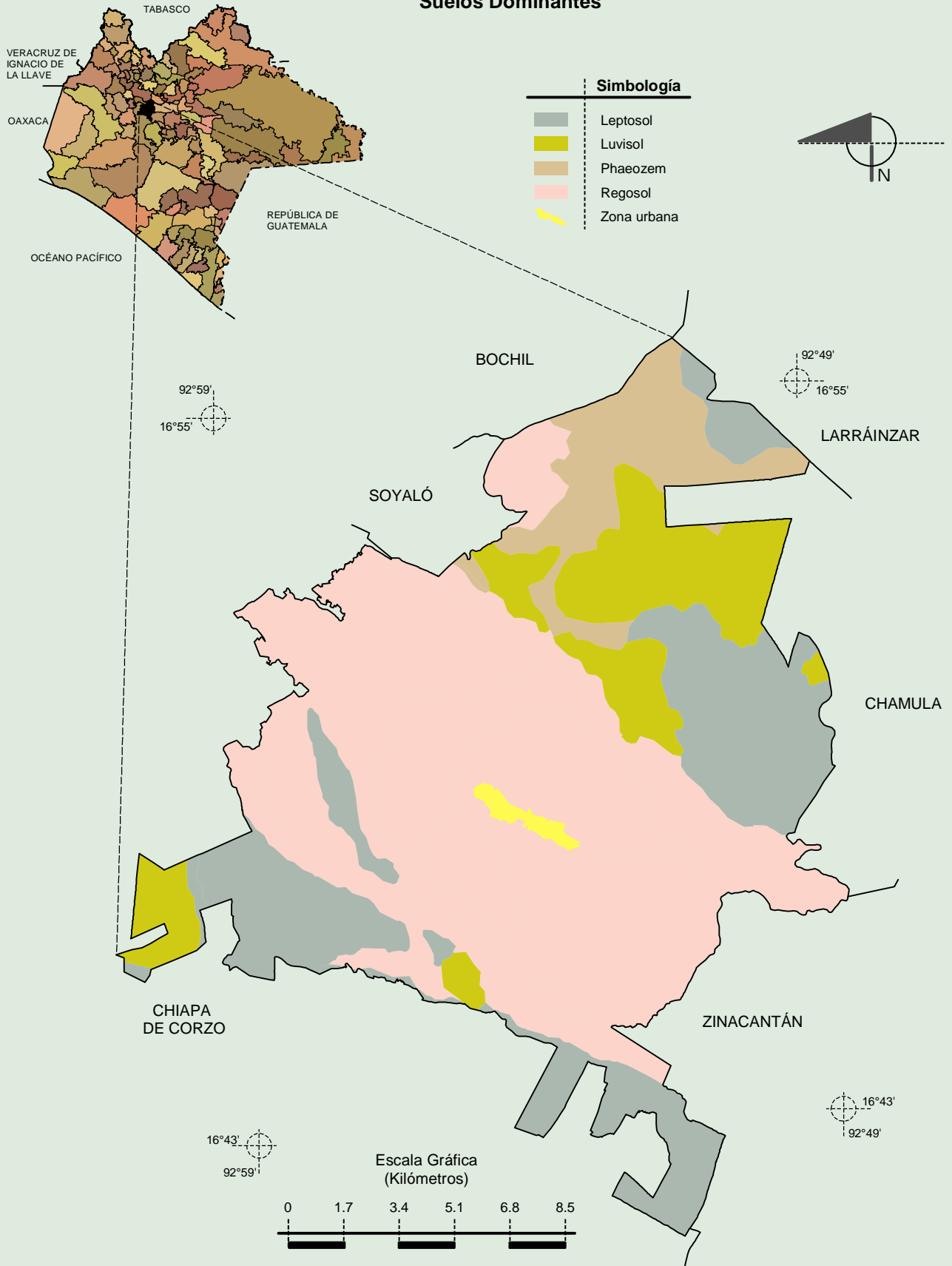
Fuente: INEGI. *Marco Geoestadístico 2010, Versión 4.3.*
 INEGI. Continuo Nacional del Conjunto de Datos Geográficos de las Cartas de Climas, Precipitación Total Anual y Temperatura Media Anual 1:1 000 000, serie I.

**Compendio de información geográfica municipal de los Estados Unidos Mexicanos
Ixtapa, Chiapas**



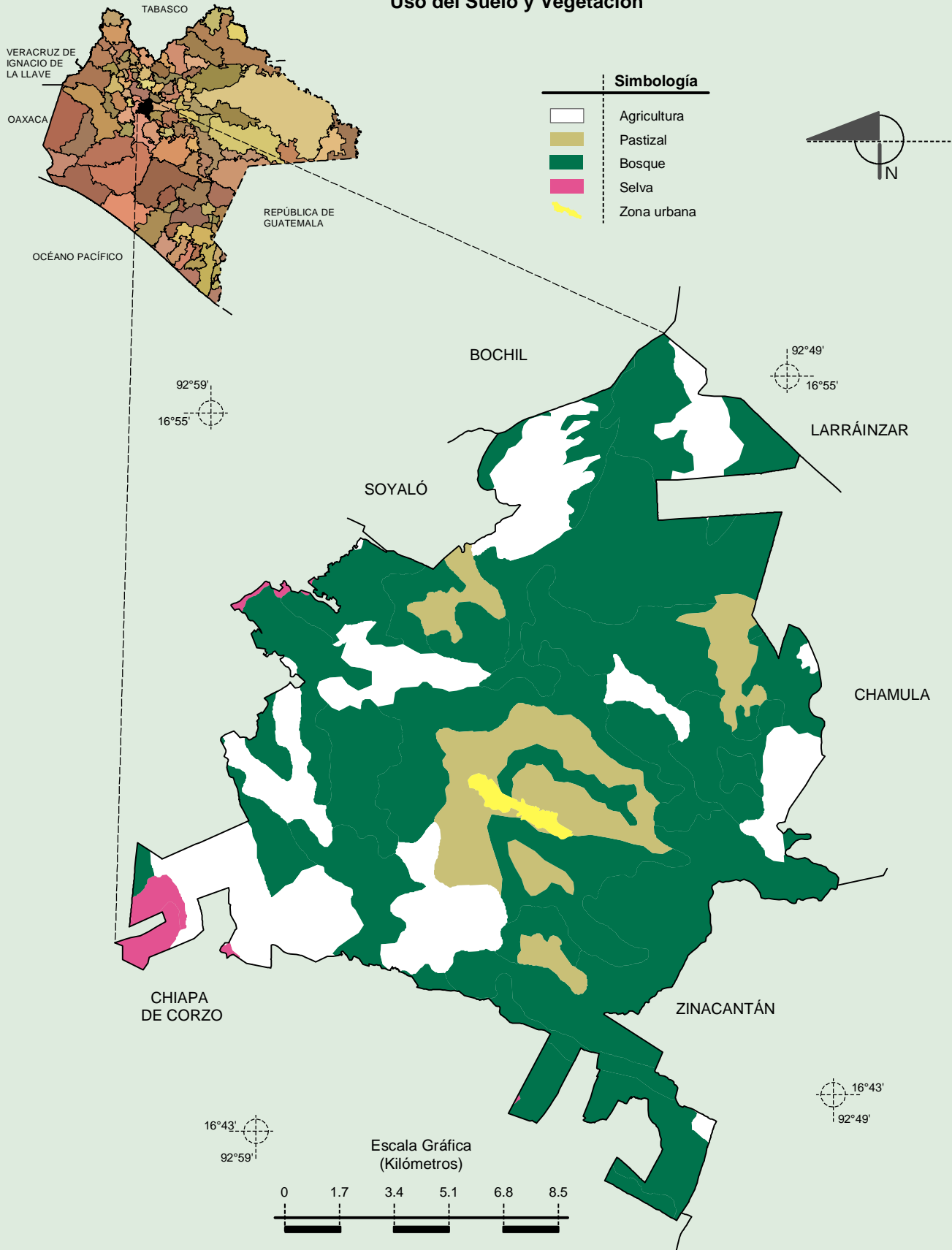
Fuente: INEGI. *Marco Geoestadístico 2010, Versión 4.3.*
INEGI. Continuo Nacional del Conjunto de Datos Geográficos de la Carta Geológica 1:250 000, serie I.

Suelos Dominantes



Fuente: INEGI. *Marco Geoestadístico 2010, Versión 4.3.*
 INEGI. Conjunto de Datos Vectorial Edafológico, Escala 1:250 000 serie II (Continuo Nacional).

Uso del Suelo y Vegetación



Fuente: INEGI. *Marco Geoestadístico 2010, Versión 4.3.*
INEGI. Conjunto de Datos Vectoriales de Uso del Suelo y Vegetación Serie III Escala 1:250 000.