



Compendio de información geográfica municipal 2010

Las Margaritas

Chiapas



INSTITUTO NACIONAL
DE ESTADÍSTICA Y GEOGRAFÍA

**Compendio de información geográfica municipal de los
Estados Unidos Mexicanos
Las Margaritas, Chiapas
clave geoestadística 07052**

Ubicación geográfica	Coordenadas y altitud	Colindancias	Otros datos
	Entre los paralelos 16°04' y 16°41' de latitud norte; los meridianos 91°18' y 92°12' de longitud oeste; altitud entre 200 y 2 600 m.	Colinda al norte con los municipios de Chanal, Altamirano y Ocosingo; al este con los municipios de Ocosingo y Maravilla Tenejapa; al sur con La República de Guatemala y los municipios de La Trinitaria y La Independencia; al oeste con los municipios de La Independencia, Comitán de Domínguez y Chanal.	Ocupa el 4.11% de la superficie del estado. Cuenta con 386 localidades y una población total de 111 484 habitantes http://mapserver.inegi.org.mx/mgn2k/ ; resultado del censo 2010.

Fisiografía	Provincia	Subprovincia	Sistemas de topoformas
	Sierras de Chiapas y Guatemala (100%)	Sierras Lacandona (65.34%) y Altos de Chiapas (34.55%)	Sierra alta plegada con cañadas (59.81%), Lomerío con llanuras (25.83%), Lomerío con cañadas (5.52%), Sierra alta de laderas tendidas (4.93%) y Meseta escalonada con lomerío (3.80%)

Nota: el porcentaje faltante corresponde a No Aplicable con (0.11%)

Clima	Rango de temperatura	Rango de precipitación	Clima
	14 – 26°C	1 000 – 3 500 mm	Semicálido húmedo con abundantes lluvias en verano (46.59%), cálido húmedo con abundantes lluvias en verano (24.30%), semicálido subhúmedo con lluvias en verano (11.95%), templado húmedo con abundantes lluvias en verano (9.36%) y templado subhúmedo con lluvias en verano (7.80%)

Geología	Periodo	Roca	Sitios de interés
	Cretácico (76.47%), Paleógeno (20.72%) y Cuaternario (2.48%)	Sedimentaria: Caliza (76.47%), lutita-arenisca (17.83%) y limolita-arenisca (2.89%) Suelo: Aluvial (2.26%) y residual (0.22%)	Banco de material.

Nota: el porcentaje faltante corresponde a Zona Urbana con (0.29%) y Cuerpos de Agua con (0.04%)

Edafología	Suelo dominante
	Luvisol (41.90%), Leptosol (34.97%), Phaeozem (13.19%), Cambisol (4.69%), Vertisol (3.32%), Regosol (0.74%), Acrisol (0.45%) y Fluvisol (0.41%)

Nota: el porcentaje faltante corresponde a Zona Urbana con (0.29%) y Cuerpos de Agua con (0.04%)

	Región hidrológica	Cuenca	Subcuenca	Corrientes de agua	Cuerpos de agua
Hidrografía	Grijalva – Usumacinta (100%)	R. Lacantún (99.63%) y R. Grijalva La Concordia (0.37%)	R. Margaritas (28.84%), R. Seco (14.86%), R. Euseba (12.04%), R. Santo Domingo (11.78%), R. Tzaconejá (11.71%), R. Caliente (8.71%), R. Lacantún (6.03%), R. Jataté (4.55%), R. Comitán (1.09%), R. Aguacatenco (0.37%) y R. Perlas (0.02%)	Perennes: Cadenas y La Revancha. Intermitentes: Dolores y Sikelkate.	Perennes (0.02%) Intermitentes (0.02%): Laguna sin nombre y laguna El Vergel.

Uso del suelo y vegetación	Uso del suelo	Vegetación
	Agricultura (13.74%), pastizal cultivado (10.27%) y zona urbana (0.29%)	Bosque (41.32%), selva (25.99%), pastizal inducido (8.09%), Sabana (0.26%)

Nota: el porcentaje faltante corresponde a Cuerpos de Agua con (0.04%)

	Agrícola	Pecuario
Uso potencial de la tierra	Para la agricultura mecanizada continua (9.78%) Para la agricultura de tracción animal continua (13.44%) Para la agricultura de tracción animal estacional (1.04%) Para la agricultura manual continua (33.69%) Para la agricultura manual estacional (1.36%) No aptas para la agricultura (40.69%)	Para el establecimiento de praderas cultivadas con maquinaria agrícola (9.98%) Para el establecimiento de praderas cultivadas con tracción animal (12.50%) Para el aprovechamiento de la vegetación de pastizal (0.12%) Para el aprovechamiento de la vegetación natural diferente del pastizal (33.07%) Para el aprovechamiento de la vegetación natural únicamente por el ganado caprino (0.07%) No aptas para uso pecuario (44.26%)

Zona urbana	La zona urbana está creciendo sobre suelo del Cuaternario y roca sedimentaria del Cretácico, en lomerío con llanuras; sobre áreas donde originalmente había suelos denominados Phaeozem, Vertisol, Leptosol y Luvisol; tiene clima templado subhúmedo con lluvias en verano, y está creciendo sobre terrenos previamente ocupados por agricultura, bosque y pastizal inducido.
--------------------	--

Zonas arqueológicas y monumentos históricos	El municipio cuenta con zonas arqueológicas como: Xintahual, centro ceremonial maya; San Joaquín, centro religioso maya; San Mateo, centro religioso maya; Nuevo Matzam, centro cultural; Grutas Vicente Guerrero. Asimismo, cuenta con monumentos históricos como son: el palacio municipal, templo de Santa Margarita y haciendas antiguas.
--	---

Fuente: www.inafed.gob.mx/wb2/ELOCAL/ELOC_Enciclopedia

Hablantes de lengua indígena	Dialecto	Número de personas
	Tojolabal, Tzotzil, Kanjobal, Tzeltal, Chuj, Quiché, Mame, Chol, Jacalteco, Náhuatl y No especificado.	39 013

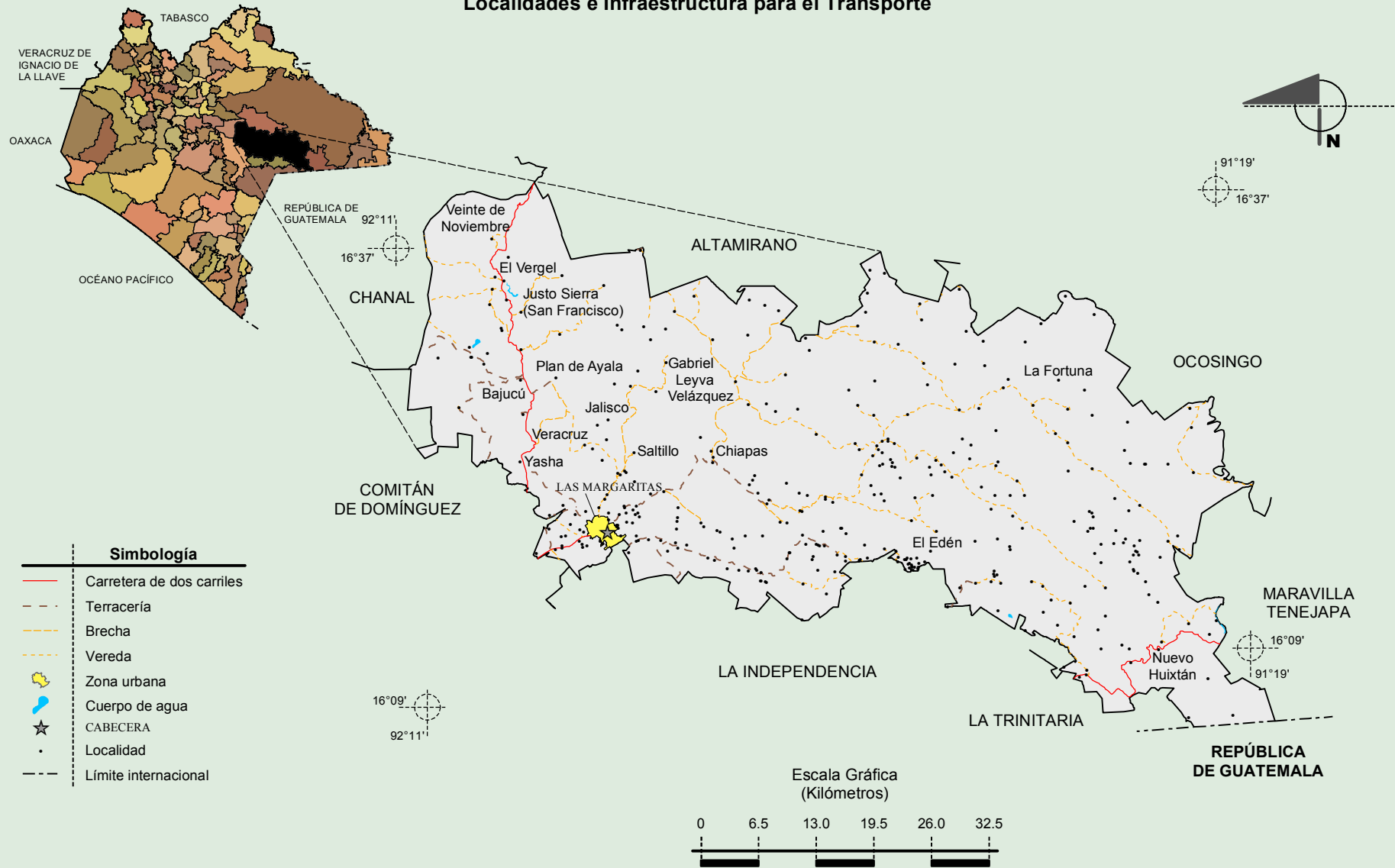
Fuente: INEGI. II Censo de Población y Vivienda, 2005. Tabulados básicos

Cultura popular	Artesanías	Gastronomía	Música
	En el municipio se elaboran artículos de cerámica, bordados, hilados, curtiduría, talabartería, cestería, jarcería, artículos de palma, joyería y orfebrería.	En el municipio se acostumbra comer: pollo en mole, cocido de res, tamales y chiles rellenos. Dulces como son coyol en miel, chimbo, canelón, trompada, calabaza en panela y melcocha y bebidas como pozol, agua de maíz, atole agrio, atole de granillo, agua de temperante.	No disponible

Fuente: www.inafed.gob.mx/wb2/ELOCAL/ELOC_Enciclopedia

**Compendio de información geográfica municipal de los Estados Unidos Mexicanos
Las Margaritas, Chiapas**

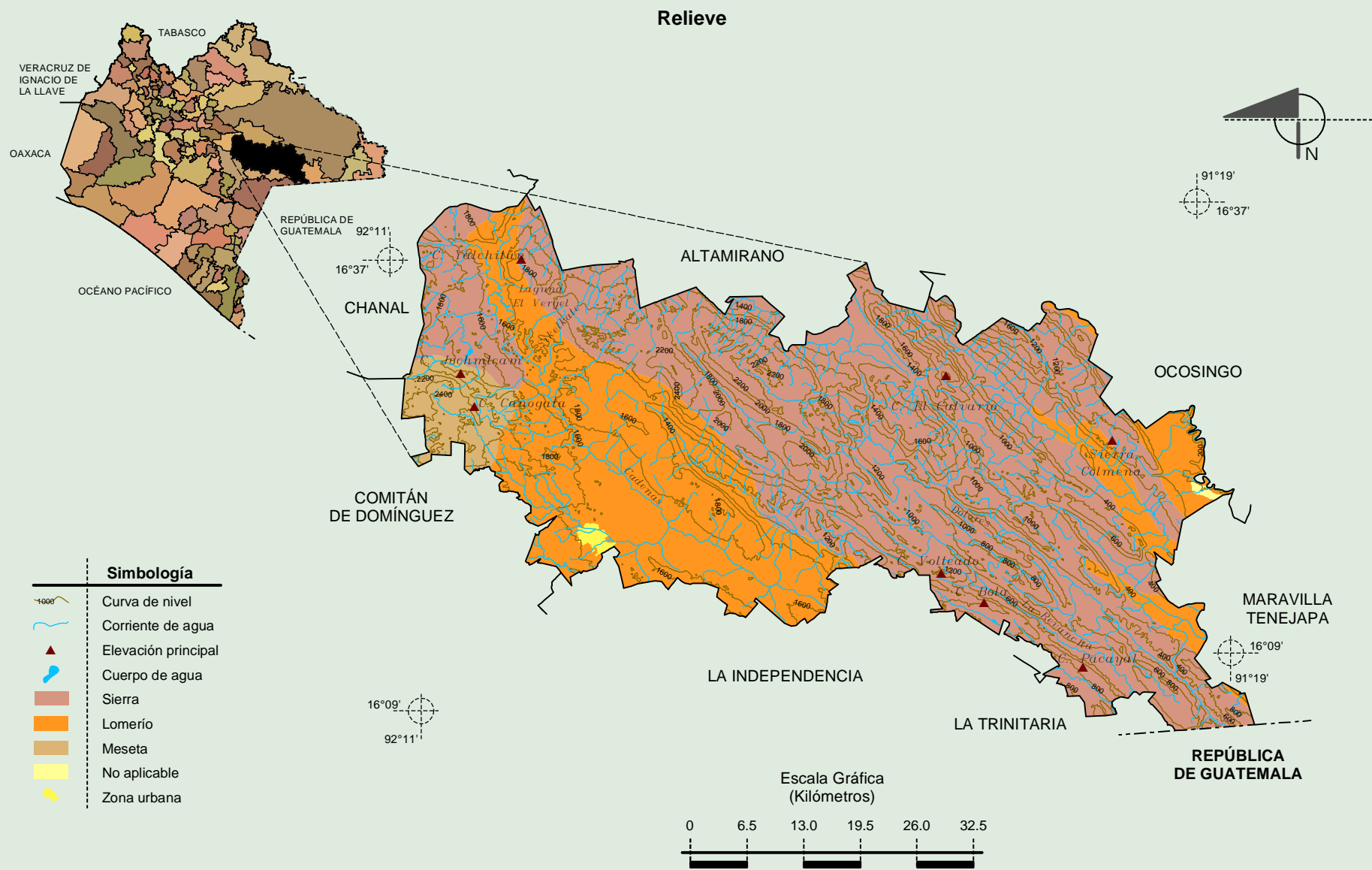
Localidades e Infraestructura para el Transporte



Fuente: INEGI. Marco Geoestadístico 2010, Versión 4.3.
INEGI. Información Topográfica Digital Escala 1:250 000 serie II y serie III.

Compendio de información geográfica municipal de los Estados Unidos Mexicanos

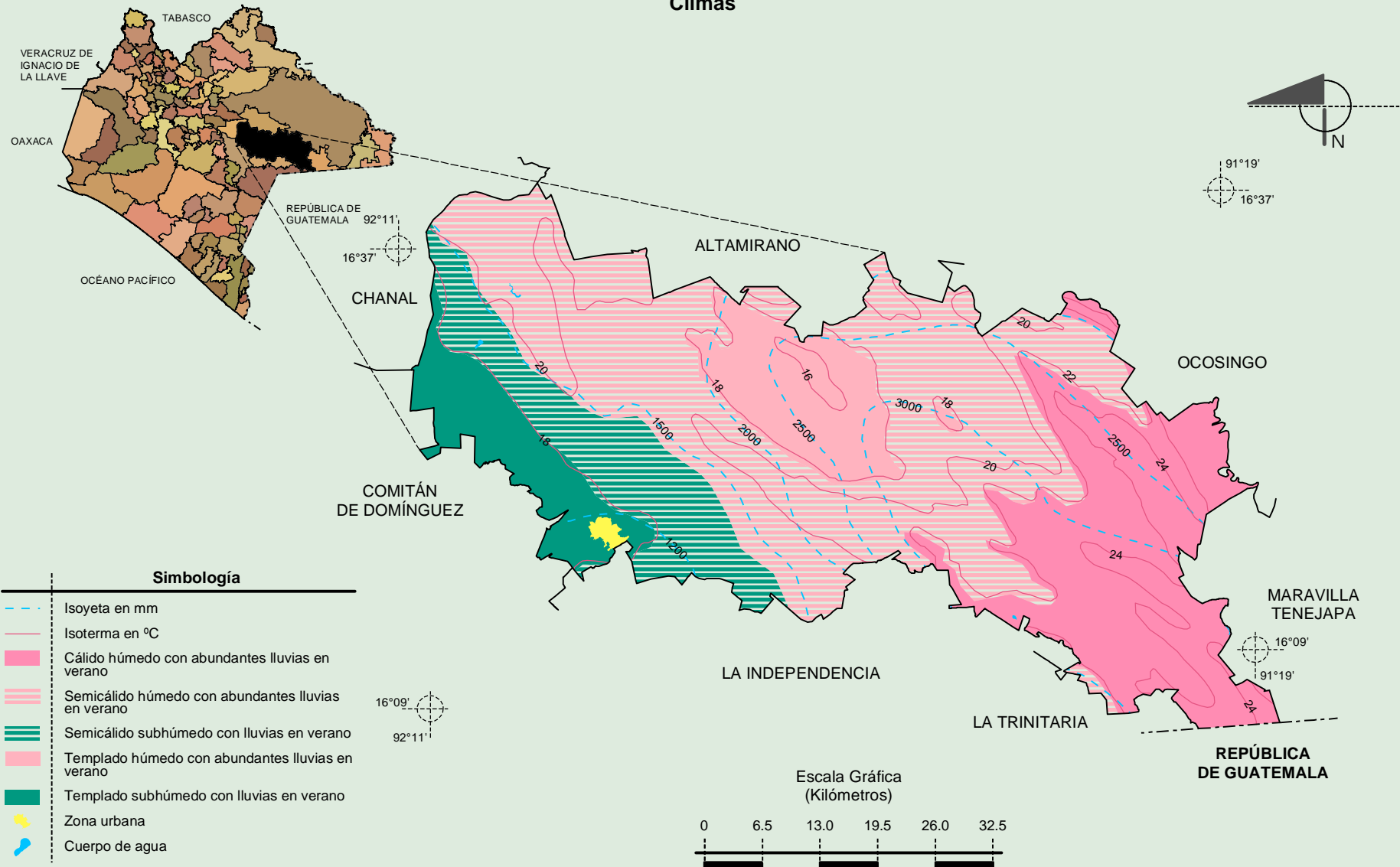
Las Margaritas, Chiapas



Fuente: INEGI. *Marco Geoestadístico 2010, Versión 4.3.*
 INEGI. Información Topográfica Digital Escala 1:250 000 serie II y serie III.
 INEGI. Continuo Nacional del Conjunto de Datos Geográficos de la Carta Fisiográfica 1:1 000 000, serie I.
 INEGI-CONAGUA. 2007. Mapa de la Red Hidrográfica Digital de México escala 1:250 000. México.

Compendio de información geográfica municipal de los Estados Unidos Mexicanos
Las Margaritas, Chiapas

Climas

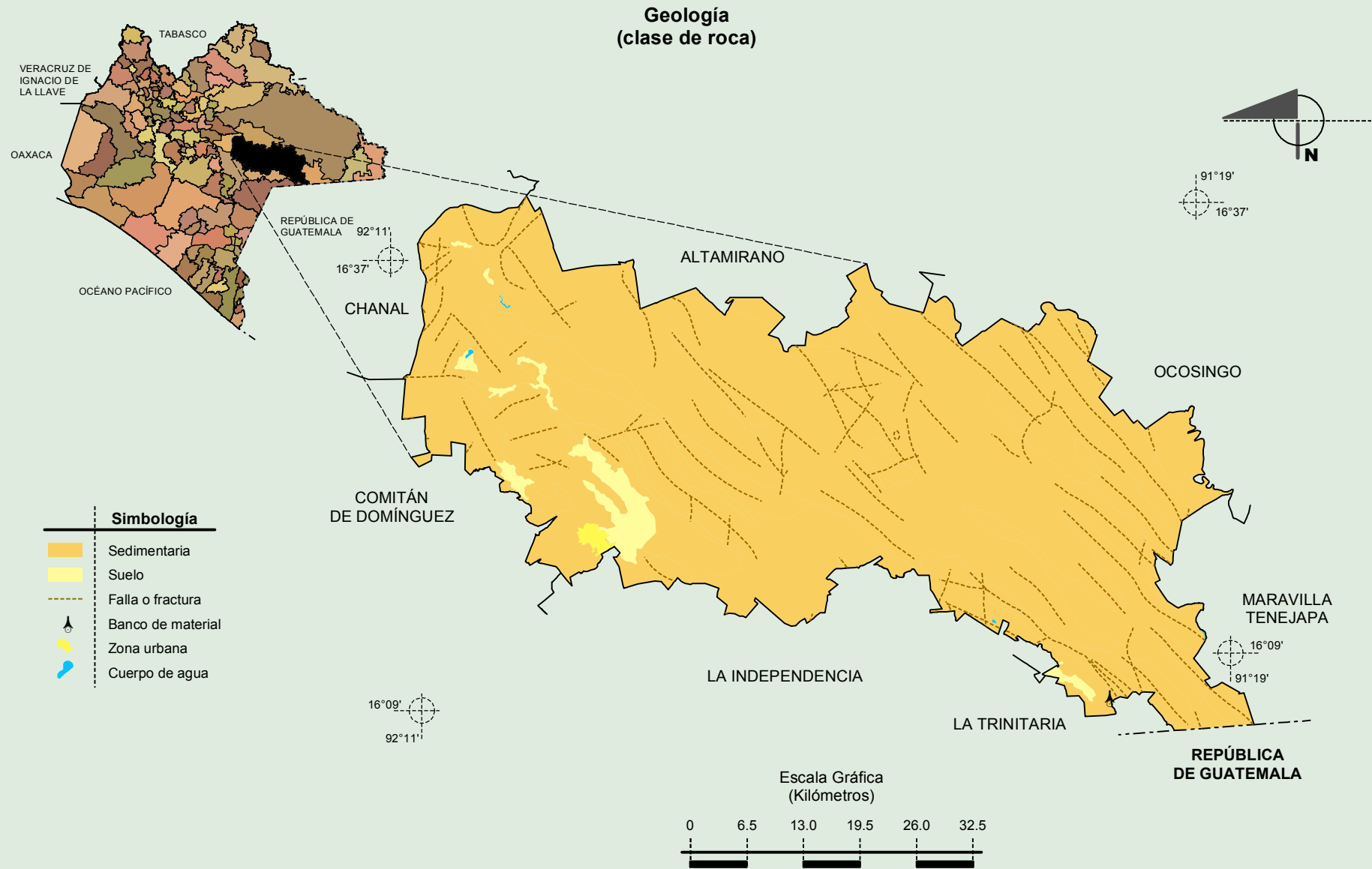


Fuente: INEGI. *Marco Geoestadístico 2010, Versión 4.3.*

INEGI. Continuo Nacional del Conjunto de Datos Geográficos de las Cartas de Climas, Precipitación Total Anual y Temperatura Media Anual 1:1 000 000, serie I.

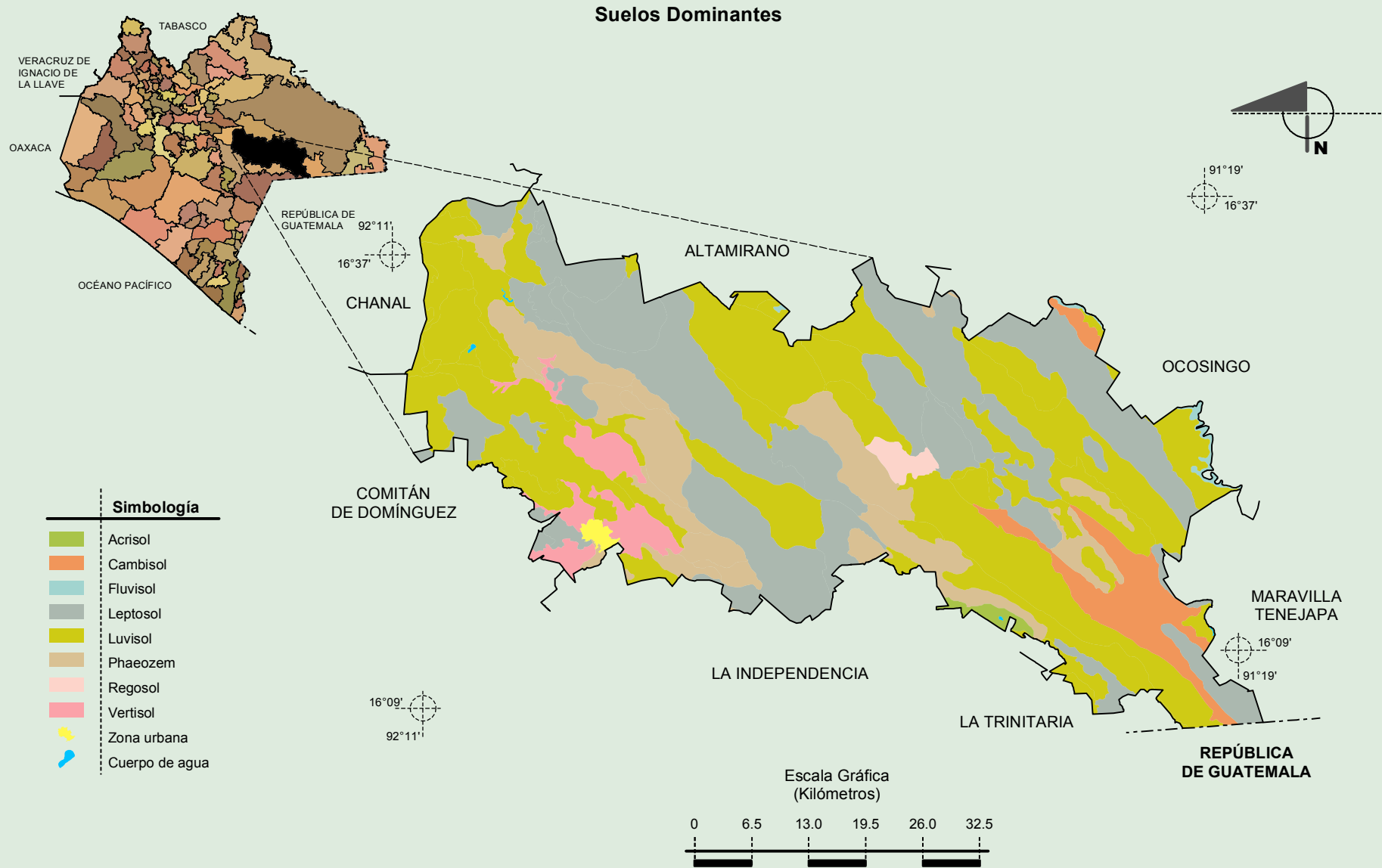
INEGI. Información Topográfica Digital Escala 1:250 000 serie II.

Compendio de información geográfica municipal de los Estados Unidos Mexicanos
Las Margaritas, Chiapas



Fuente: INEGI. *Marco Geoestadístico 2010, Versión 4.3.*
 INEGI. Continuo Nacional del Conjunto de Datos Geográficos de la Carta Geológica 1:250 000, serie I.
 INEGI. Información Topográfica Digital Escala 1:250 000 serie II.

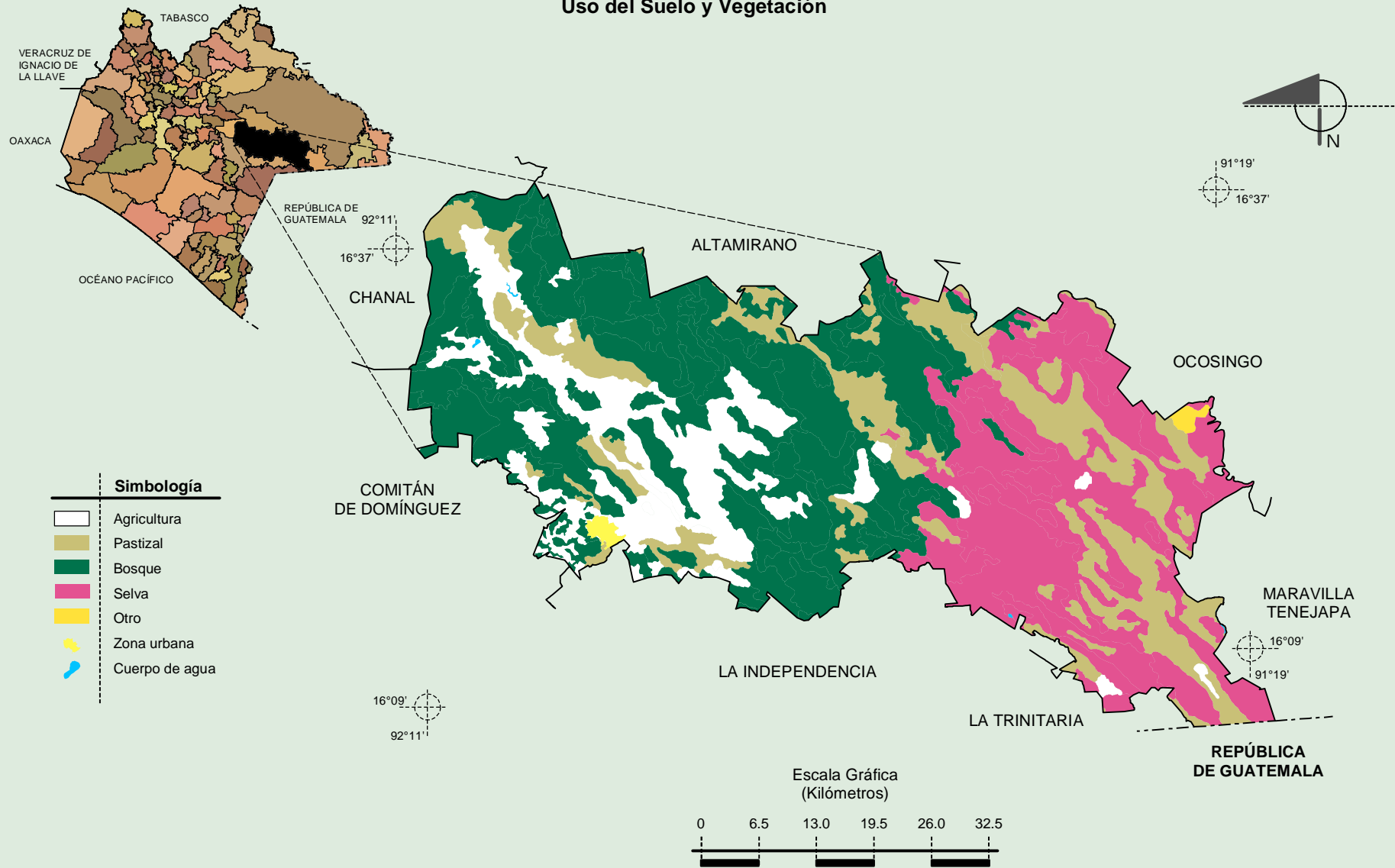
**Compendio de información geográfica municipal de los Estados Unidos Mexicanos
Las Margaritas, Chiapas**



Fuente: INEGI. *Marco Geoestadístico 2010, Versión 4.3.*
 INEGI. Conjunto de Datos Vectorial Edafológico, Escala 1:250 000 serie II (Continuo Nacional).
 INEGI. Información Topográfica Digital Escala 1:250 000 serie II.

**Compendio de información geográfica municipal de los Estados Unidos Mexicanos
Las Margaritas, Chiapas**

Uso del Suelo y Vegetación



Fuente: INEGI. *Marco Geoestadístico 2010, Versión 4.3.*
 INEGI. Conjunto de Datos Vectoriales de Uso del Suelo y Vegetación Serie III Escala 1:250 000.
 INEGI. Información Topográfica Digital Escala 1:250 000 serie II.