



Compendio de información geográfica municipal 2010

Metapa

Chiapas



**Compendio de información geográfica municipal de los
Estados Unidos Mexicanos
Metapa, Chiapas
clave geoestadística 07055**

Ubicación geográfica	Coordenadas y altitud	Colindancias	Otros datos
	Entre los paralelos 14°47' y 14°53' de latitud norte; los meridianos 92°10' y 92°15' de longitud oeste; altitud entre 0 y 200 m.	Colinda al norte y oeste con el municipio de Tuxtla Chico; al este con la República de Guatemala y los municipios de Tuxtla Chico y Frontera Hidalgo; al sur con los municipios de Frontera Hidalgo y Tuxtla Chico.	Ocupa el 0.04% de la superficie del estado. Cuenta con 7 localidades y una población total de 5 033 habitantes http://mapserver.inegi.org.mx/mgn2k/ ; resultado del censo 2010.

Fisiografía	Provincia	Subprovincia	Sistemas de topoformas
	Cordillera Centroamericana (100%)	Llanura Costera de Chiapas y Guatemala (Discontinuidad Fisiográfica) (100%)	Llanura costera (79.12%) y Llanura costera con lomerío (20.88%)

Clima	Rango de temperatura	Rango de precipitación	Clima
	26 – 28°C	1 500 – 3 500 mm	Cálido subhúmedo con lluvias en verano (73.34%) y cálido húmedo con abundantes lluvias en verano (26.66%)

Geología	Periodo	Roca	Sitios de interés
	Cuaternario (98.74%) y Neógeno (1.26%)	Sedimentaria: Conglomerado (1.26%) Suelo: Aluvial (98.74%)	No disponible.

Edafología	Suelo dominante
	Cambisol (80.72%), Luvisol (11.27%) y Fluvisol (8.01%)

Hidrografía	Región hidrológica	Cuenca	Subcuenca	Corrientes de agua	Cuerpos de agua
	Costa de Chiapas (100%)	R. Suchiate y Otros (100%)	R. Cozoloapan (71.26%), R. Suchiate (24.53%) y R. Cahucán (4.21%).	Perennes: Suchiate, Cosalapa y Omita. Intermitente: Izapa.	No disponible.

Uso del suelo y vegetación	Uso del suelo	Vegetación
	Agricultura (74.48%), pastizal cultivado (21.04%) y zona urbana (4.48%)	No disponible.

Uso potencial de la tierra	Agrícola	Pecuario
	Para la agricultura mecanizada continua (99.23%) No aptas para la agricultura (0.77%)	Para el establecimiento de praderas cultivadas con maquinaria agrícola (99.23%) No aptas para uso pecuario (0.77%)

Zona urbana	La zona urbana está creciendo sobre suelo del Cuaternario, en llanura costera; sobre áreas donde originalmente había suelos denominados Cambisol y Fluvisol; tiene clima cálido subhúmedo con lluvias en verano y cálido húmedo con abundantes lluvias en verano, y está creciendo sobre terrenos previamente ocupados por agricultura y pastizal cultivado.
--------------------	--

Zonas arqueológicas y monumentos históricos	No disponible.
--	----------------

Fuente: www.inafed.gob.mx/wb2/ELOCAL/ELOC_Enciclopedia

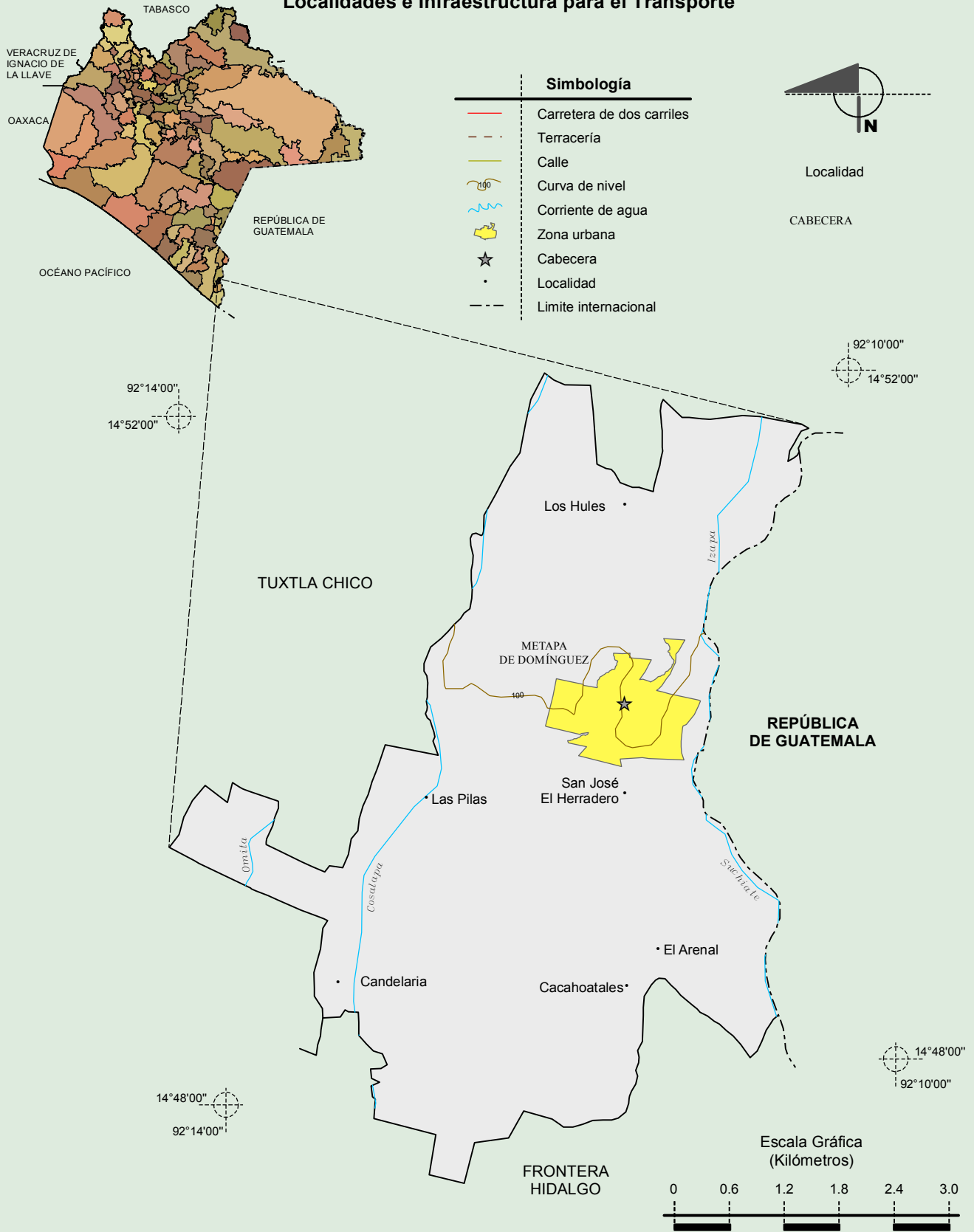
Hablantes de lengua indígena	Dialecto	Número de personas
	Maya, Chontal, Náhuatl, Tzotzil y No especificado.	16

Fuente: INEGI. *II Censo de Población y Vivienda, 2005. Tabulados básicos*

Cultura popular	Artesanías	Gastronomía	Música
	No disponible.	Los platillos típicos del municipio son: tamales de iguana y de chipilín y tortuga en mole. Los dulces de yuca, de ajonjolí y tostadas de coco. Las bebidas son pozol blanco de cacao, ponol y taberna.	No disponible.

Fuente: www.inafed.gob.mx/wb2/ELOCAL/ELOC_Enciclopedia

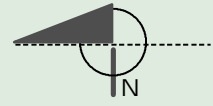
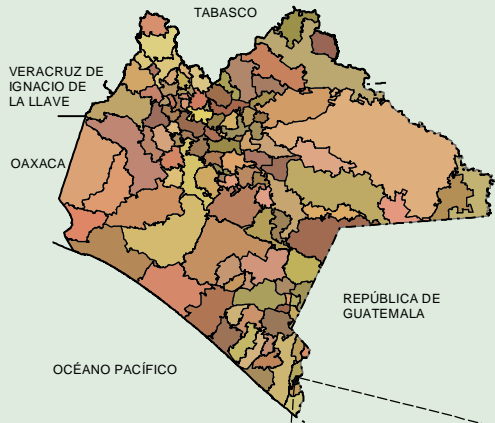
Localidades e Infraestructura para el Transporte







Fuente: INEGI. *Marco Geoestadístico 2010, Versión 4.3.*
 INEGI. Información Topográfica Digital Escala 1:250 000 serie III.
 INEGI-CONAGUA. 2007. Mapa de la Red Hidrográfica Digital de México escala 1:250 000. México.

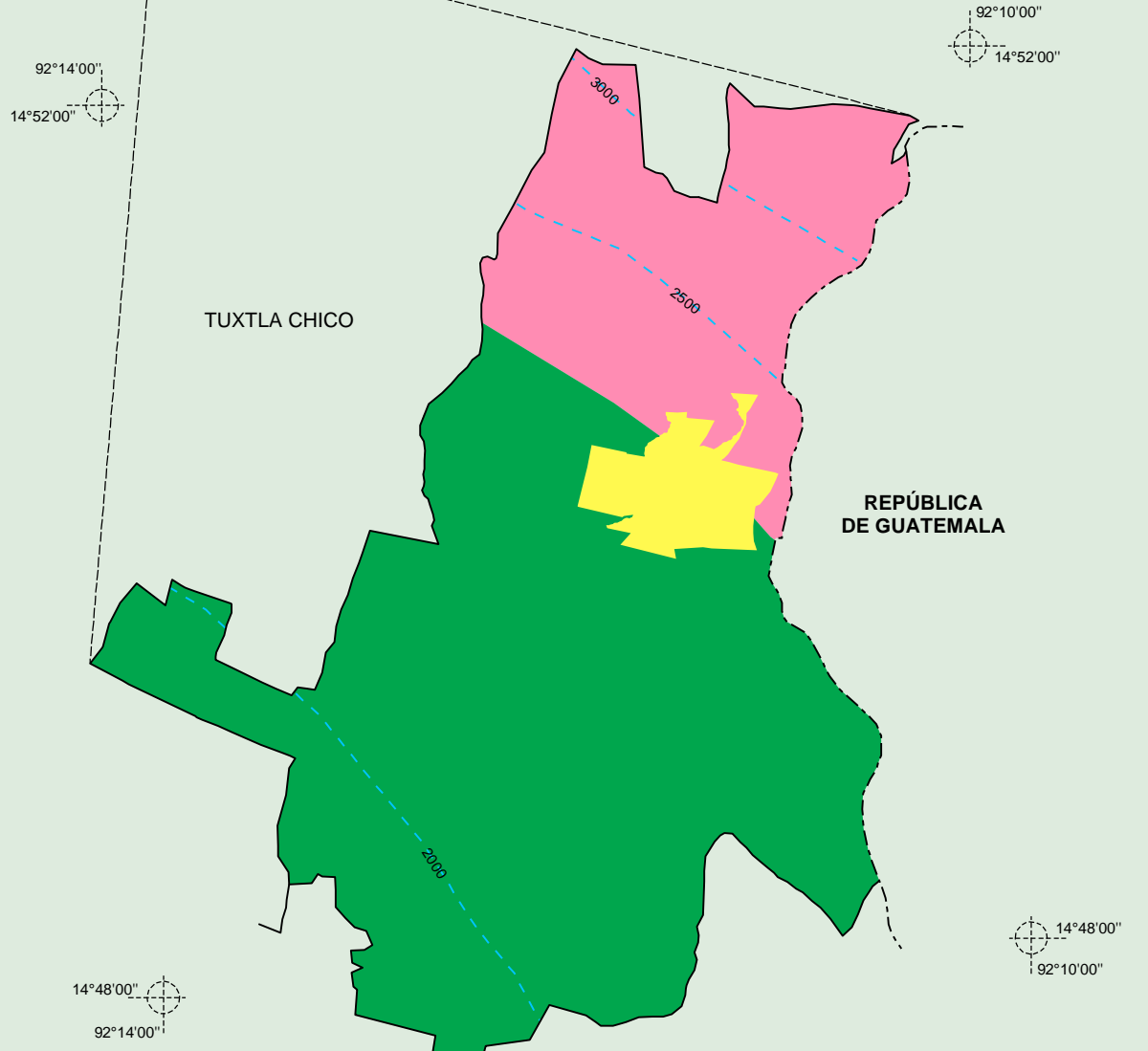
**Compendio de información geográfica municipal de los Estados Unidos Mexicanos
Metapa, Chiapas**

Climas



Simbología

-  Isoyeta en mm
-  Cálido húmedo con abundantes lluvias en verano
-  Cálido subhúmedo con lluvias en verano
-  Zona urbana

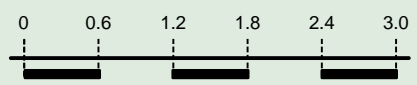


REPÚBLICA DE GUATEMALA

TUXTLA CHICO

FRONTERA HIDALGO

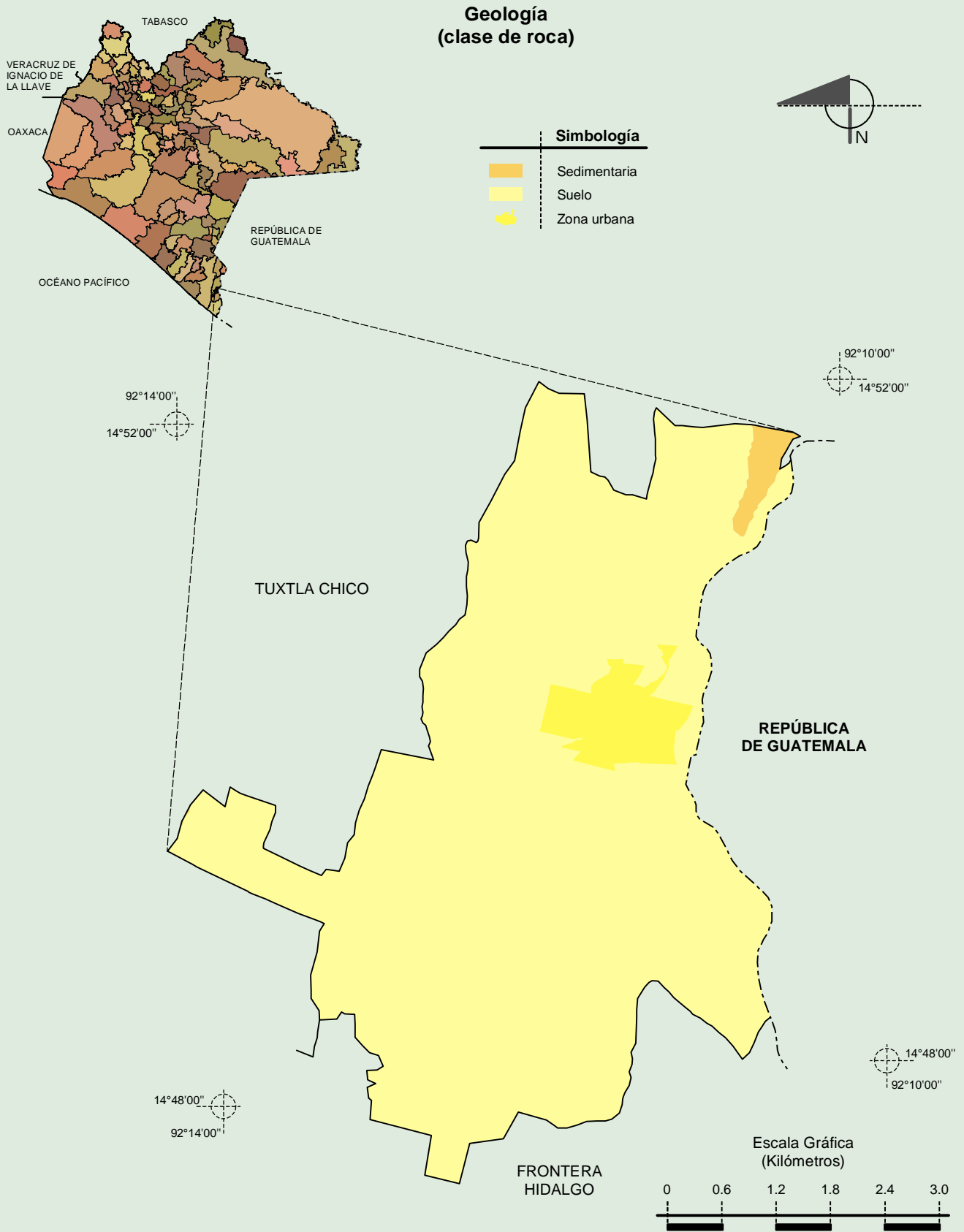
Escala Gráfica (Kilómetros)



INEGI. Compendio de información geográfica municipal 2010. Metapa, Chiapas. 2010

Fuente: INEGI. Marco Geoestadístico 2010, Versión 4.3.
INEGI. Continuo Nacional del Conjunto de Datos Geográficos de las Cartas de Climas y Precipitación Total Anual 1:1 000 000, serie I.

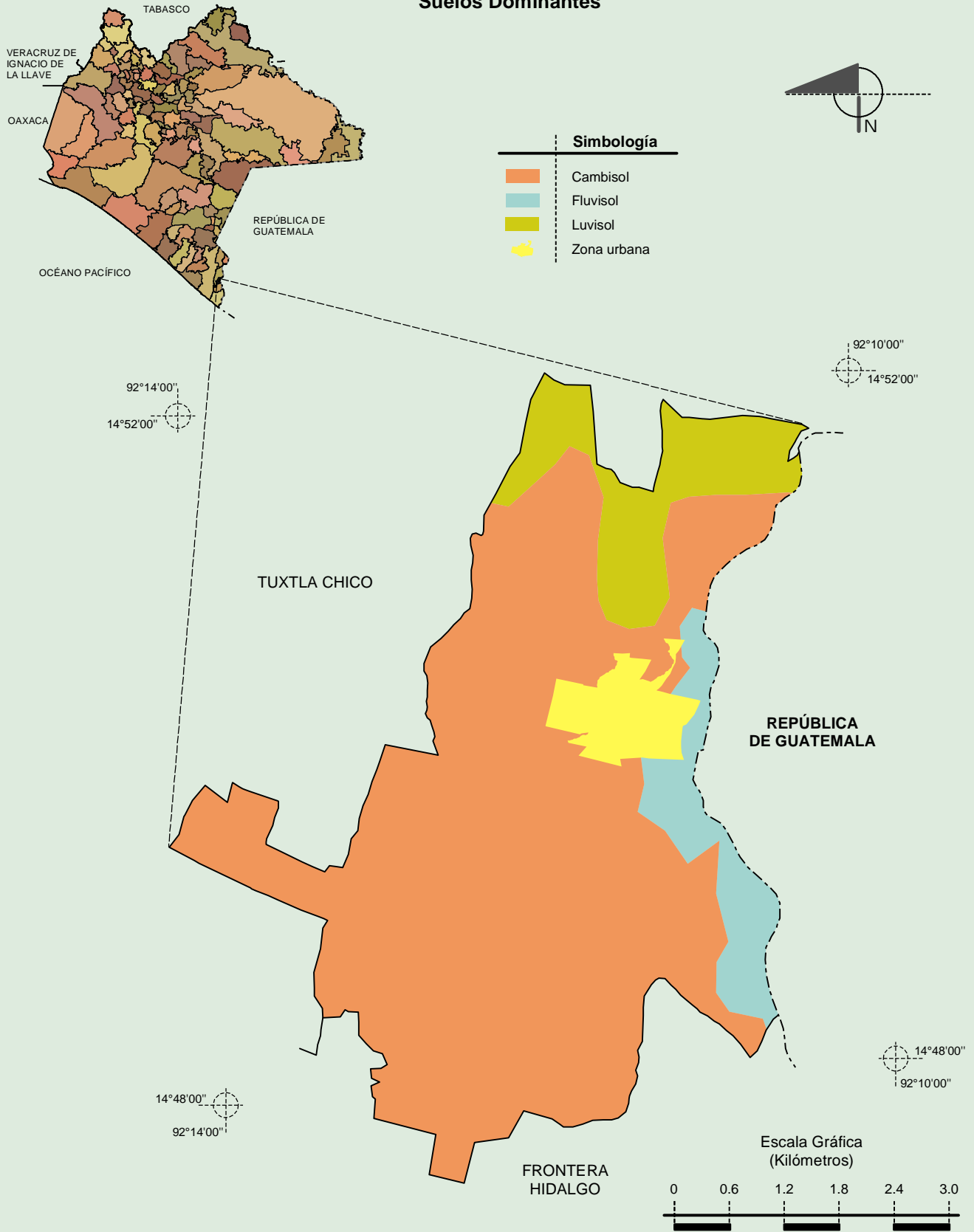
**Compendio de información geográfica municipal de los Estados Unidos Mexicanos
Metapa, Chiapas**



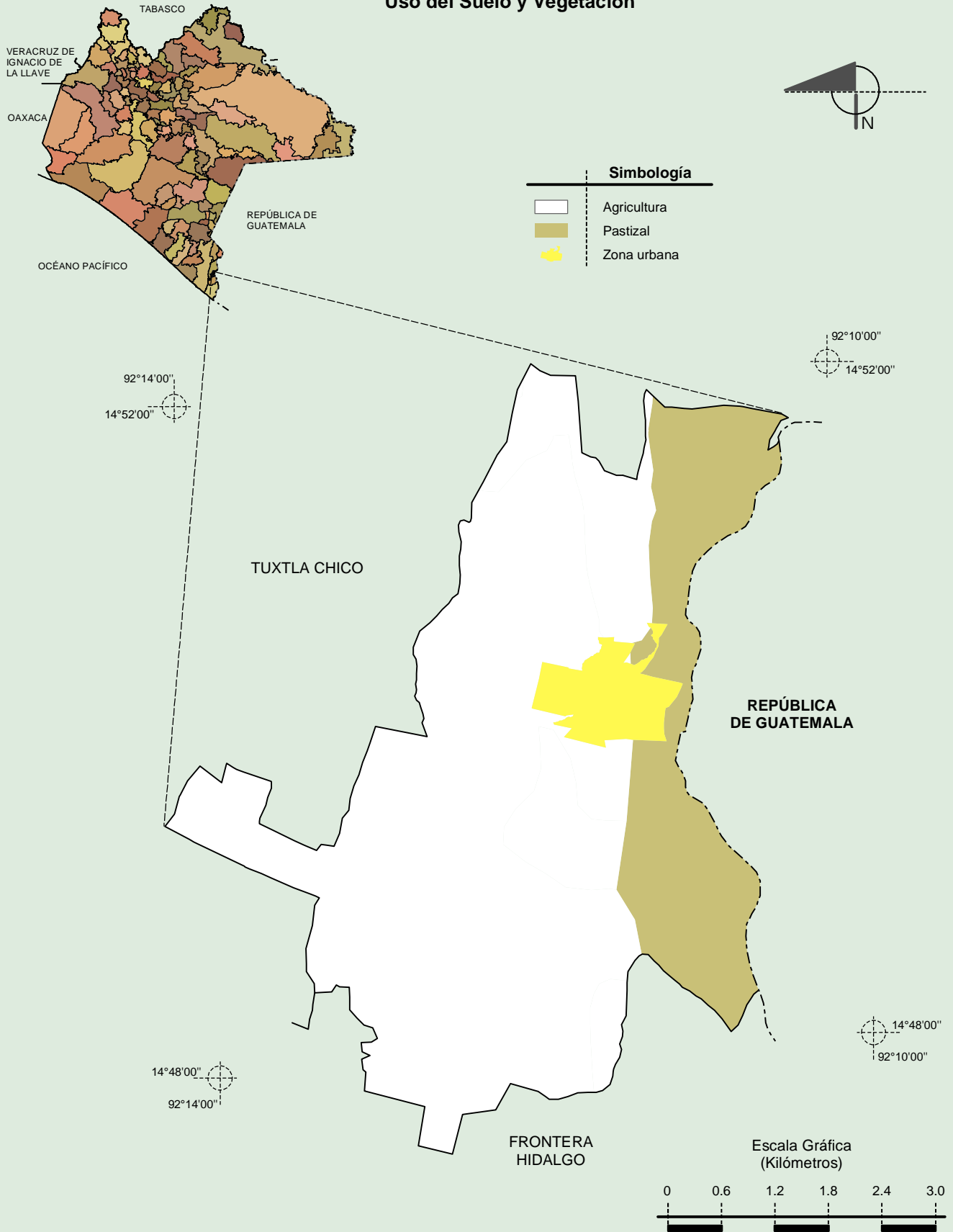
Fuente: INEGI. *Marco Geoestadístico 2010, Versión 4.3.*
INEGI. Continuo Nacional del Conjunto de Datos Geográficos de la Carta Geológica 1:250 000, serie I.

**Compendio de información geográfica municipal de los Estados Unidos Mexicanos
Metapa, Chiapas**

Suelos Dominantes



Uso del Suelo y Vegetación



Fuente: INEGI. *Marco Geoestadístico 2010, Versión 4.3.*
INEGI. Conjunto de Datos Vectoriales de Uso del Suelo y Vegetación Serie III Escala 1:250 000.