



Compendio de información geográfica municipal 2010

Motozintla

Chiapas



**Compendio de información geográfica municipal de los
Estados Unidos Mexicanos
Motozintla, Chiapas
clave geoestadística 07057**

Ubicación geográfica	Coordenadas y altitud	Colindancias	Otros datos
	Entre los paralelos 15°09' y 15°27' de latitud norte; los meridianos 92°11' y 92°29' de longitud oeste; altitud entre 300 y 3 100 m.	Colinda al norte con los municipios de Siltepec y El Porvenir; al este con los municipios de Mazapa de Madero, Tapachula y la República de Guatemala; al sur con los municipios de Tapachula y Tuzantán; al oeste con los municipios de Huixtla y Escuintla.	Ocupa el 0.80% de la superficie del estado. Cuenta con 350 localidades y una población total de 69 119 habitantes http://mapserver.inegi.org.mx/mgn2k/ ; resultado del censo 2010.

Fisiografía	Provincia	Subprovincia	Sistemas de topoformas
	Cordillera Centroamericana (100%)	Sierras del Sur de Chiapas (54.98%) y Volcanes de Centroamérica (45.02%)	Sierras alta de laderas escarpadas (54.98%) y Sierras alta volcánica (45.02%)

Clima	Rango de temperatura	Rango de precipitación	Clima
	12 – 26°C	1 000 – 5 000 mm	Semicálido húmedo con abundantes lluvias en verano (40.29%), templado húmedo con abundantes lluvias en verano (37.60%), cálido húmedo con abundantes lluvias en verano (20.61%) y cálido subhúmedo con lluvias en verano, de humedad media (1.50%)

Geología	Periodo	Roca	Sitios de interés
	No aplicable (62.64%), Neógeno (19.12%), No determinado (16.97%), Cuaternario (0.21%) y Terciario (0.21%)	Ígnea intrusiva: Granito (49.43%) y diorita (0.20%) Ígnea extrusiva: Andesita (19.13%) Sedimentaria: Limolita-arenisca (2.51%) Metamórfica: Esquisto (13.21%), complejo metamórfico (12.79%) y gneis (1.68%) Suelo: Aluvial (0.20%)	Minas: Oro, Titanio y Cobre. Zona geotérmica.

Nota: el porcentaje faltante corresponde a Zona Urbana con (0.85%)

Edafología	Suelo dominante
	Luvisol (37.54%), Regosol (28.67%), Cambisol (17.61%), Acrisol (15.21%) y Fluvisol (0.12%)

Nota: el porcentaje faltante corresponde a Zona Urbana con (0.85%)

	Región hidrológica	Cuenca	Subcuenca	Corrientes de agua	Cuerpos de agua
Hidrografía	Costa de Chiapas (80.42%) y Grijalva - Usumacinta (19.58%)	R. Huixtla y Otros (71.33%), R. Grijalva - La Concordia (19.59%) y R. Suchiate y Otros (9.08%)	R. Huixtla (46.89%), R. Despoblado (23.49%), R. Tapizaca (18.58%), R. Huehuetán (5.47%), R. Coatán (3.62%), R. Zacualpa (0.99%) y L. del Viejo y Tembladeras (0.96%)	Perennes: Etzumu, Despoblado, Mazapa, Candelaria, Huixtla, Negro, Cuilco. Intermitentes: Tolimán, Concepción, Varitas, Carrizal, Blanco, De Allende, Checute, Salitre.	No disponible.

Uso del suelo y vegetación	Uso del suelo	Vegetación
	Agricultura (34.26%), pastizal cultivado (2.33%) y zona urbana (0.85%)	Bosque (45.57%), pastizal inducido (12.37%) y selva (4.62%)

Uso potencial de la tierra	Agrícola	Pecuario
	Para la agricultura mecanizada continua (0.62%) Para la agricultura manual continua (4.07%) No aptas para la agricultura (95.31%)	Para el establecimiento de praderas cultivadas con maquinaria agrícola (0.62%) Para el aprovechamiento de la vegetación natural diferente del pastizal (1.10%) Para el aprovechamiento de la vegetación natural únicamente por el ganado caprino (16.45%) No aptas para uso pecuario (81.83%)

Zona urbana	La zona urbana está creciendo sobre suelo del Cuaternario y roca metamórfica, en sierra alta de laderas escarpadas; sobre áreas donde originalmente había suelos denominados Fluvisol y Regosol; tiene clima cálido subhúmedo con lluvias en verano, de humedad media y semicalido húmedo con abundantes lluvias en verano y está creciendo sobre terrenos previamente ocupados por selva, pastizal cultivado y agricultura.
--------------------	--

Zonas arqueológicas y monumentos históricos	Busto erigido a Belisario Domínguez, ubicado al frente de la casa de la cultura y Monumento a la Madre ubicado frente al parque Independencia, templos de Guadalupe y de San Francisco. También se encuentran en el municipio las estatuas de don Ismael Mendoza Sánchez y don Miguel Hidalgo y Costilla, ambas ubicadas en el parque Independencia.
--	--

Fuente: www.inafed.gob.mx/wb2/ELOCAL/ELOC_Enciclopedia

Hablantes de lengua indígena	Dialecto	Número de personas
	Mame, Motocintleco, Tzotzil, Lenguas zapotecas, Kanjobal, Tojolabal, Tzeltal, Cakchiquel, Maya y No especificado.	766

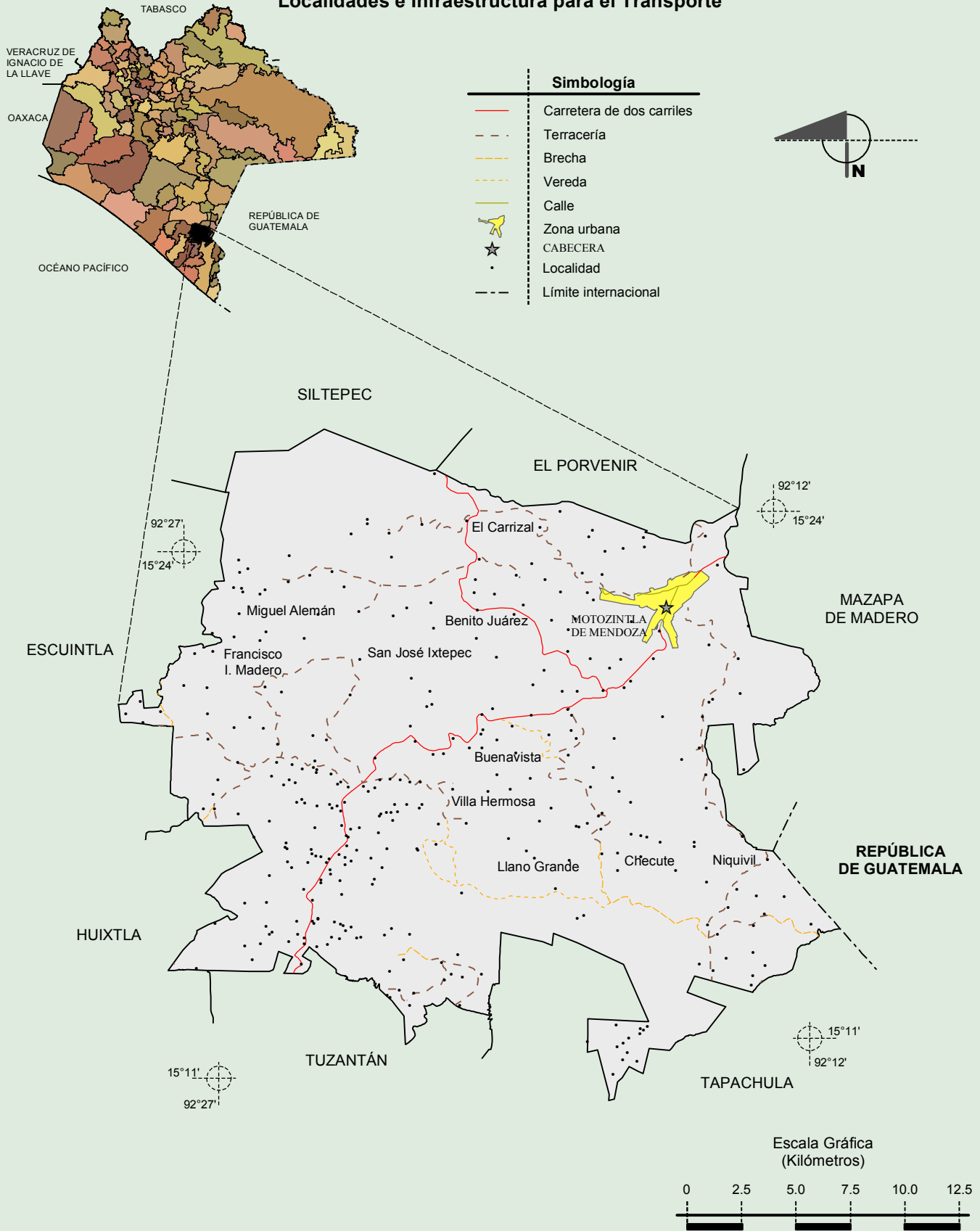
Fuente: INEGI. II Censo de Población y Vivienda, 2005. Tabulados básicos

Cultura popular	Artesanías	Gastronomía	Música
	En el municipio se elaboran artículos de palma, cerámica, alfarería, hojalatería, instrumentos musicales, textiles de algodón y lana, bolsas y cestería, productos de madera y bambú.	En el municipio se acostumbra comer frijoles con chipilín, dulce de calabaza y ayote y tomar atole, pericón, chilacayote y puzunque.	En el municipio se escucha música de las obras de Saúl de León Ross y sones de dominio público tocados en marimba de un solo teclado por el grupo étnico Mochó.

Fuente: www.inafed.gob.mx/wb2/ELOCAL/ELOC_Enciclopedia

**Compendio de información geográfica municipal de los Estados Unidos Mexicanos
Motozintla, Chiapas**

Localidades e Infraestructura para el Transporte

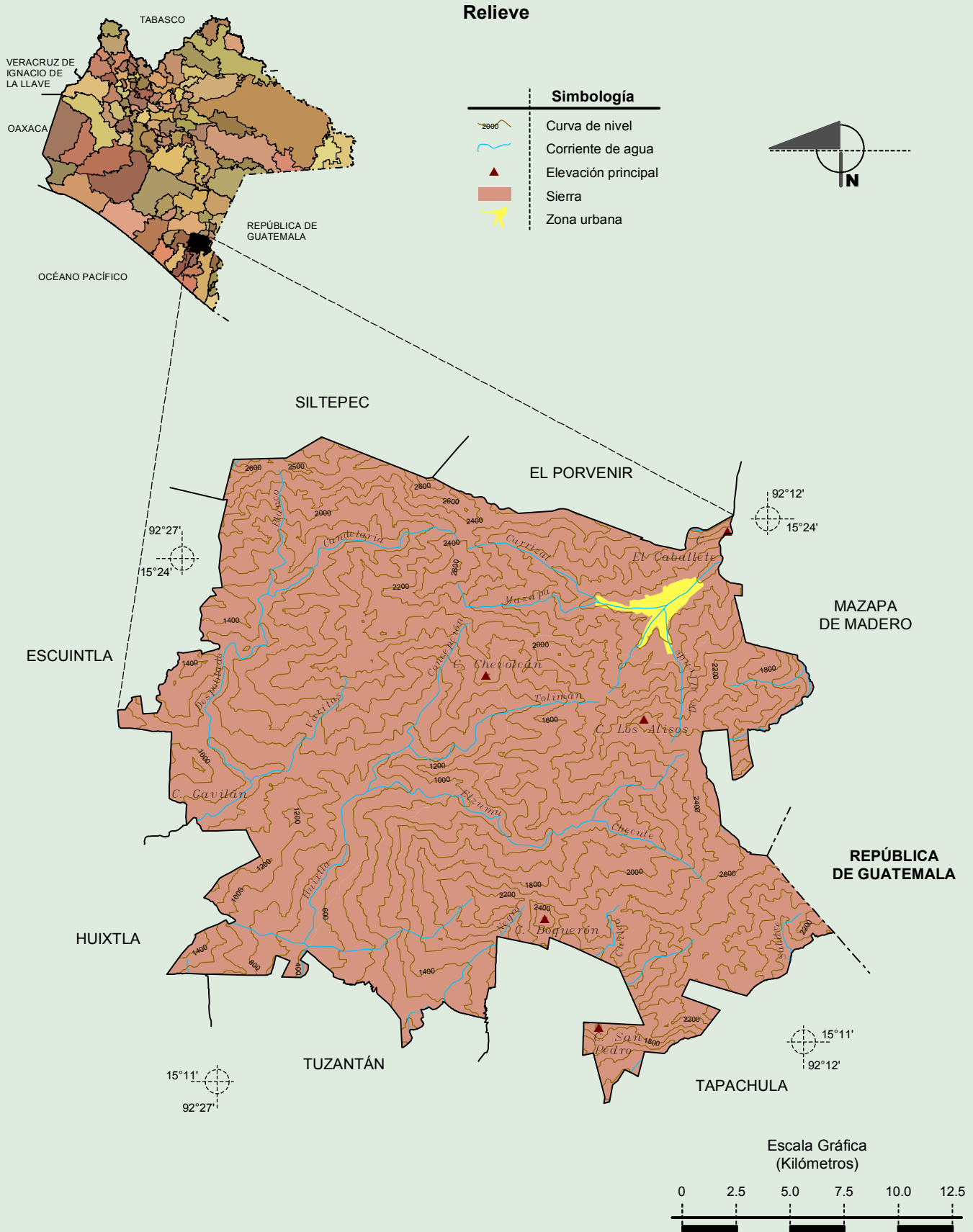


INEGI. Compendio de información geográfica municipal 2010. Motozintla, Chiapas. 2010

Fuente: INEGI. Marco Geoestadístico 2010, Versión 4.3.
INEGI. Información Topográfica Digital Escala 1:250 000 serie III.

Compendio de información geográfica municipal de los Estados Unidos Mexicanos

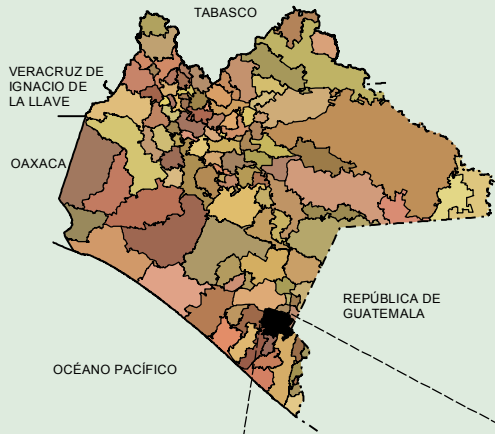
Motozintla, Chiapas



Fuente: INEGI. *Marco Geoestadístico 2010, Versión 4.3.*
 INEGI. Información Topográfica Digital Escala 1:250 000 serie III
 INEGI. Continuo Nacional del Conjunto de Datos Geográficos de la Carta Fisiográfica 1:1 000 000, serie I.
 INEGI-CONAGUA. 2007. Mapa de la Red Hidrográfica Digital de México escala 1:250 000. México.

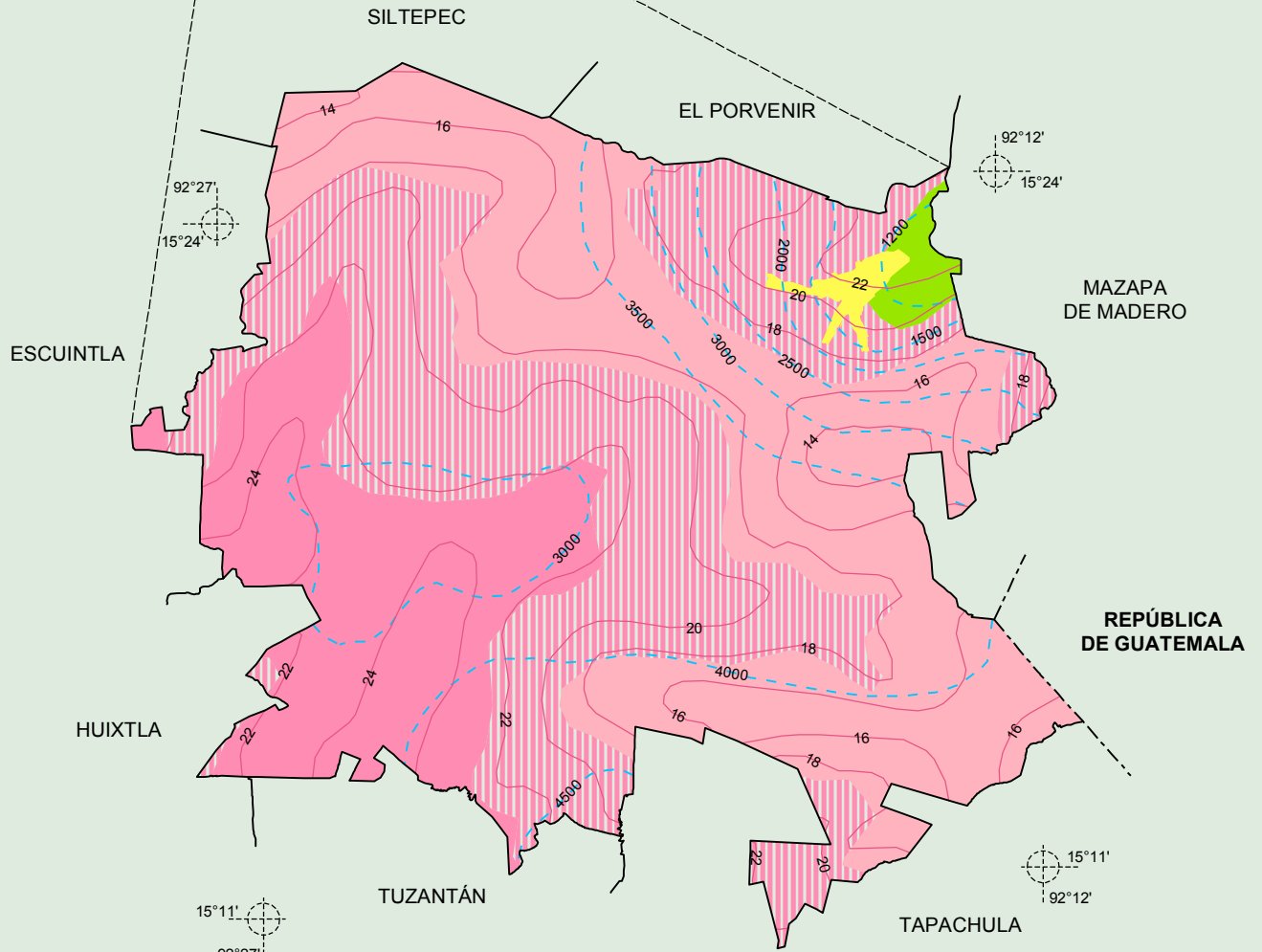
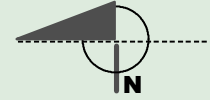
Compendio de información geográfica municipal de los Estados Unidos Mexicanos
Motozintla, Chiapas

Climas

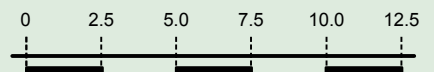


Simbología

- Isoyeta en mm
- Isotherma en °C
- Cálido húmedo con abundantes lluvias en verano
- Cálido subhúmedo con lluvias en verano, de humedad media
- Semicálido húmedo con abundantes lluvias en verano
- Templado húmedo con abundantes lluvias en verano
- Zona urbana



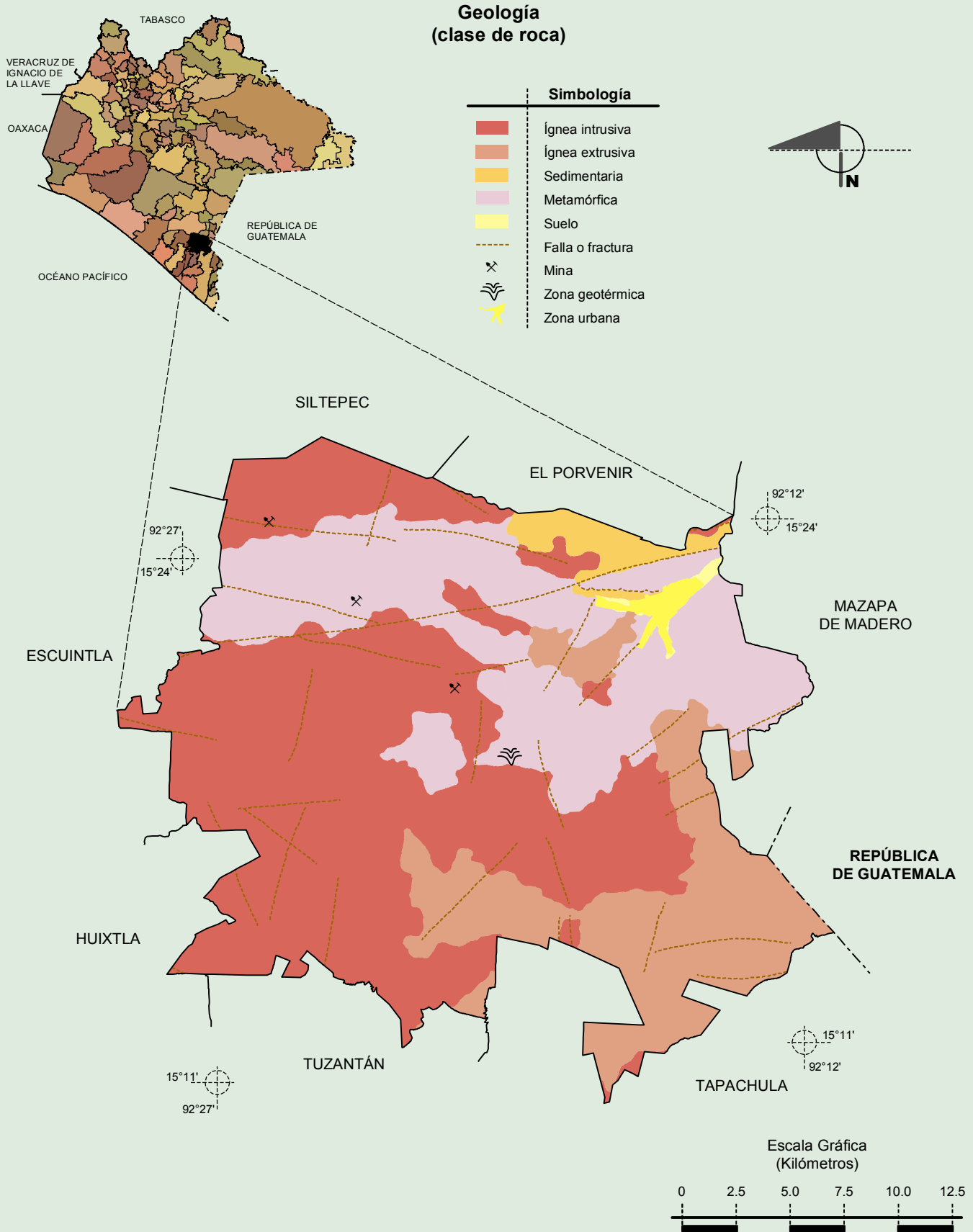
Escala Gráfica
(Kilómetros)



Fuente: INEGI. *Marco Geoestadístico 2010, Versión 4.3.*

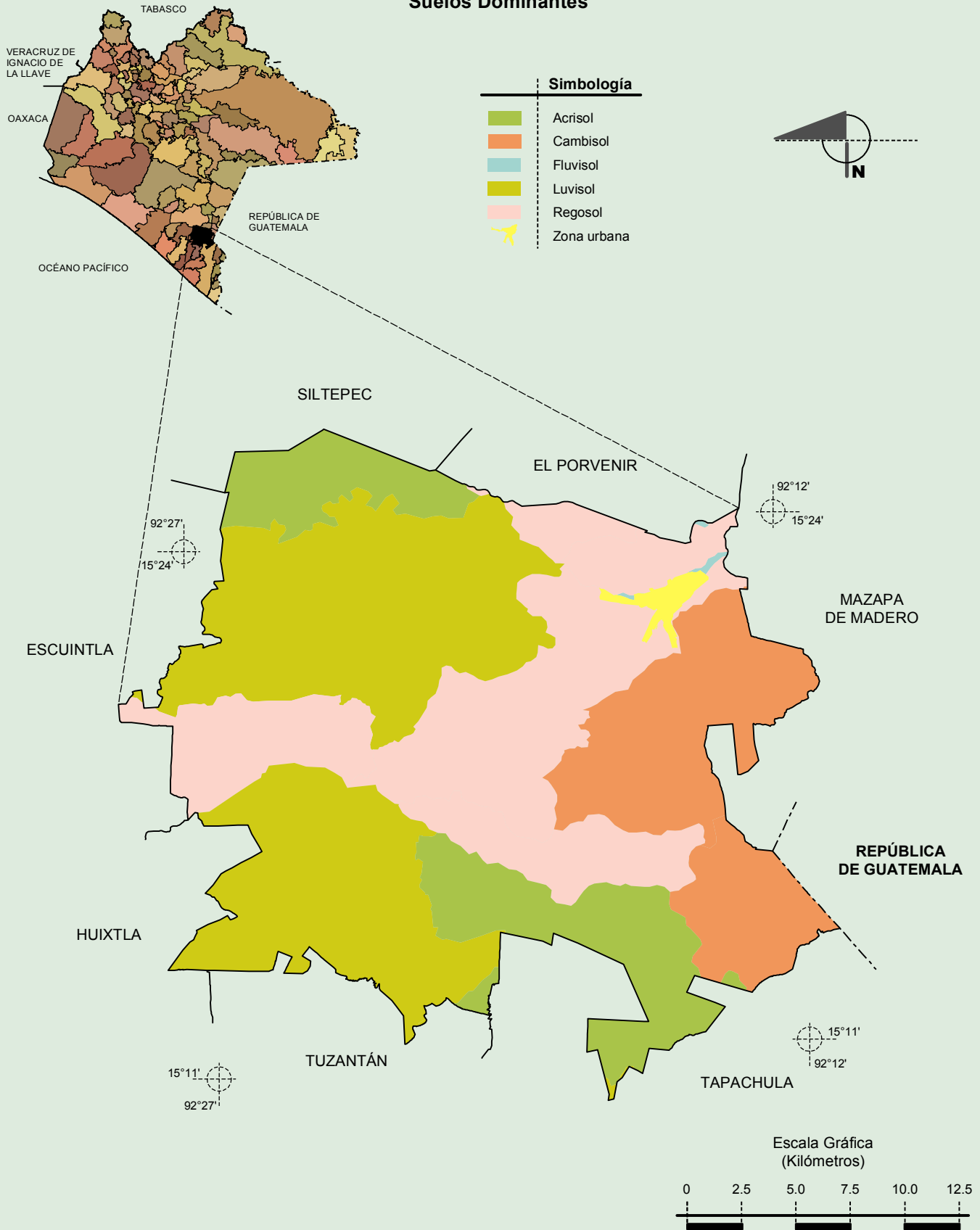
INEGI. Continuo Nacional del Conjunto de Datos Geográficos de las Cartas de Climas, Precipitación Total Anual y Temperatura Media Anual 1:1 000 000, serie I.

Compendio de información geográfica municipal de los Estados Unidos Mexicanos
Motozintla, Chiapas



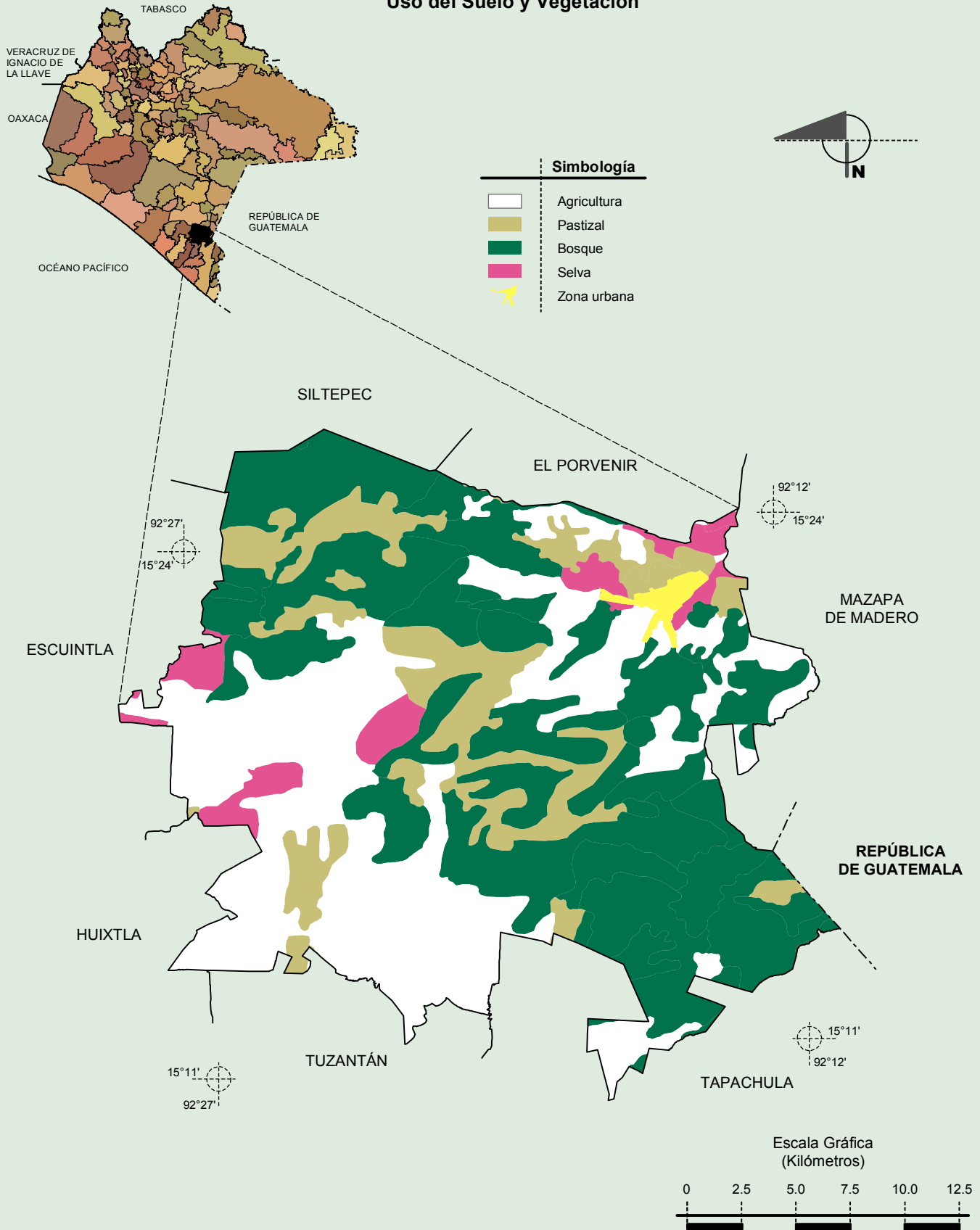
Fuente: INEGI. *Marco Geoestadístico 2010, Versión 4.3.*
 INEGI. Continuo Nacional del Conjunto de Datos Geográficos de la Carta Geológica 1:250 000, serie I.
 INEGI. Continuo Nacional del Conjunto de Datos Geográficos de la Carta Geológica 1:1 000 000, serie I.

Suelos Dominantes



Fuente: INEGI. *Marco Geoestadístico 2010, Versión 4.3.*
 INEGI. Conjunto de Datos Vectorial Edafológico, Escala 1:250 000 serie II (Continuo Nacional).

Uso del Suelo y Vegetación



Fuente: INEGI. *Marco Geoestadístico 2010, Versión 4.3.*
INEGI. Conjunto de Datos Vectoriales de Uso del Suelo y Vegetación Serie III Escala 1:250 000.