



Compendio de información geográfica municipal 2010

Osumacinta

Chiapas



INSTITUTO NACIONAL
DE ESTADÍSTICA Y GEOGRAFÍA

**Compendio de información geográfica municipal de los
Estados Unidos Mexicanos
Osumacinta, Chiapas
clave geoestadística 07063**

Ubicación geográfica	Coordenadas y altitud	Colindancias	Otros datos
	Entre los paralelos 16°50' y 16°58' de latitud norte; los meridianos 93°01' y 93°09' de longitud oeste; altitud entre 100 y 1 700 m.	Colinda al norte con los municipios de San Fernando, Chicoasén y Soyaló; al este con los municipios de Soyaló y Chiapa de Corzo; al sur con los municipios de Chiapa de Corzo, Tuxtla Gutiérrez y San Fernando; al oeste con el municipio de San Fernando.	Ocupa el 0.13% de la superficie del estado. Cuenta con 13 localidades y una población total de 3 792 habitantes. http://mapserver.inegi.org.mx/mgn2k/ ; resultado del censo 2010.

Fisiografía	Provincia	Subprovincia	Sistemas de topoformas
	Sierras de Chiapas y Guatemala (100%)	Altos de Chiapas (100%)	Sierra alta de laderas tendidas (66.92%), cañón típico (25.64%) y Sierra alta escarpada compleja (7.44%)

Clima	Rango de temperatura	Rango de precipitación	Clima
	20 – 28°C	800 – 1 500 mm	Cálido subhúmedo con lluvias en verano, menos húmedo (55.09%), cálido subhúmedo con lluvias en verano, de humedad media (30.98%) y semicálido subhúmedo con lluvias en verano (13.93%)

Geología	Periodo	Roca	Sitios de interés
	Paleógeno (42.58%) y Cretácico (41.13%)	Sedimentaria: Lutita-arenisca (37.37%), caliza (41.12%) y limolita-arenisca (5.22%)	No disponible.

Nota: el porcentaje faltante corresponde a Zona Urbana con (1.19%) y Cuerpos de Agua con (15.10%)

Edafología	Suelo dominante
	Leptosol (41.51%), Regosol (38.15%) y Alisol (4.05%)

Nota: el porcentaje faltante corresponde a Zona Urbana con (1.19%) y Cuerpos de Agua con (15.10%)

Hidrografía	Región hidrológica	Cuenca	Subcuenca	Corrientes de agua	Cuerpos de agua
	Grijalva - Usumacinta (100%)	R. Grijalva - Tuxtla Gutiérrez (100%)	R. Alto Grijalva (82.10%), R. Hondo (16.21%) y R. Chicoasén (1.69%)	Perennes: Grijalva e Intermitentes.	Perenne (15.10%): Presa Manuel Moreno Torres (Chicoasén)

Uso del suelo y vegetación	Uso del suelo	Vegetación
	Agricultura (1.53%) y zona urbana (1.19%)	Selva (50.76%), pastizal inducido (17.06%), bosque (11.85%) y área sin vegetación (2.51%)

Nota: el porcentaje faltante corresponde a Cuerpos de Agua con (15.10%)

Uso potencial de la tierra	Agrícola	Pecuario
	Para la agricultura manual estacional (18.14%) No aptas para la agricultura (81.86%)	Para el aprovechamiento de la vegetación natural diferente del pastizal (17.00%) Para el aprovechamiento de la vegetación natural únicamente por el ganado caprino (60.95%) No aptas para uso pecuario (22.05%)

Zona urbana	La zona urbana está creciendo sobre roca sedimentaria del Paleógeno, en sierra alta de laderas tendidas y cañón típico; sobre área donde originalmente había suelo denominado Regosol; tiene clima cálido subhúmedo con lluvias en verano, menos húmedo, y está creciendo sobre terreno previamente ocupado por agricultura.
--------------------	--

Zonas arqueológicas y monumentos históricos	No disponible.
--	----------------

Fuente: www.inafed.gob.mx/wb2/ELOCAL/ELOC Enciclopedia

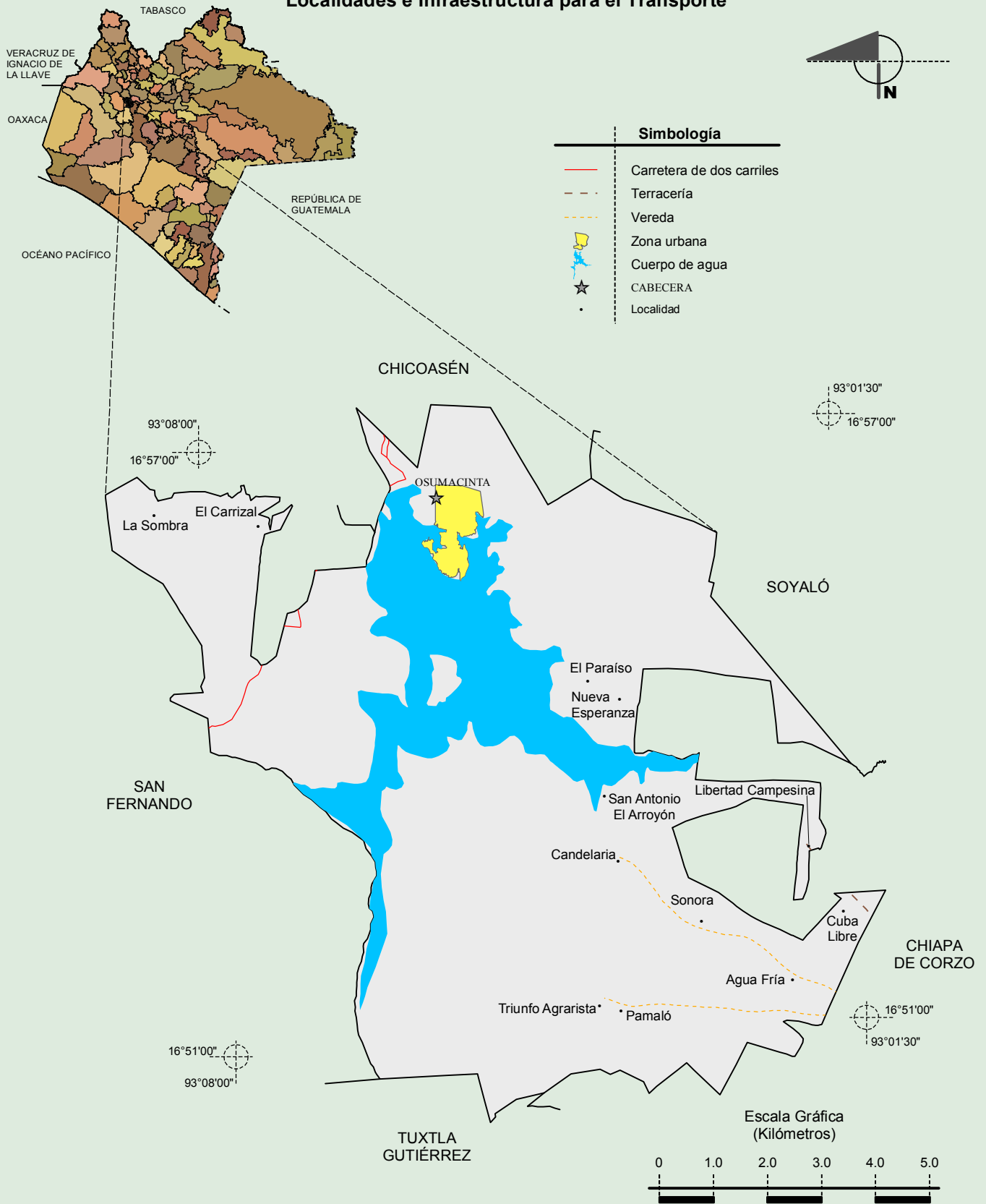
Hablantes de lengua indígena	Dialecto	Número de personas
	Tzotzil, Lenguas mixtecas y No especificado.	295

Fuente: INEGI. II Censo de Población y Vivienda, 2005. Tabulados básicos

Cultura popular	Artesanías	Gastronomía	Música
	No disponible.	No disponible.	No disponible.

Fuente: www.inafed.gob.mx/wb2/ELOCAL/ELOC Enciclopedia

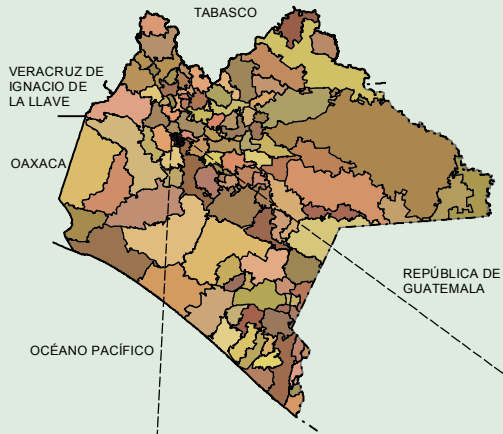
Localidades e Infraestructura para el Transporte



Fuente: INEGI. Marco Geoestadístico 2010, Versión 4.3.
INEGI. Información Topográfica Digital Escala 1:250 000 serie II y serie III.

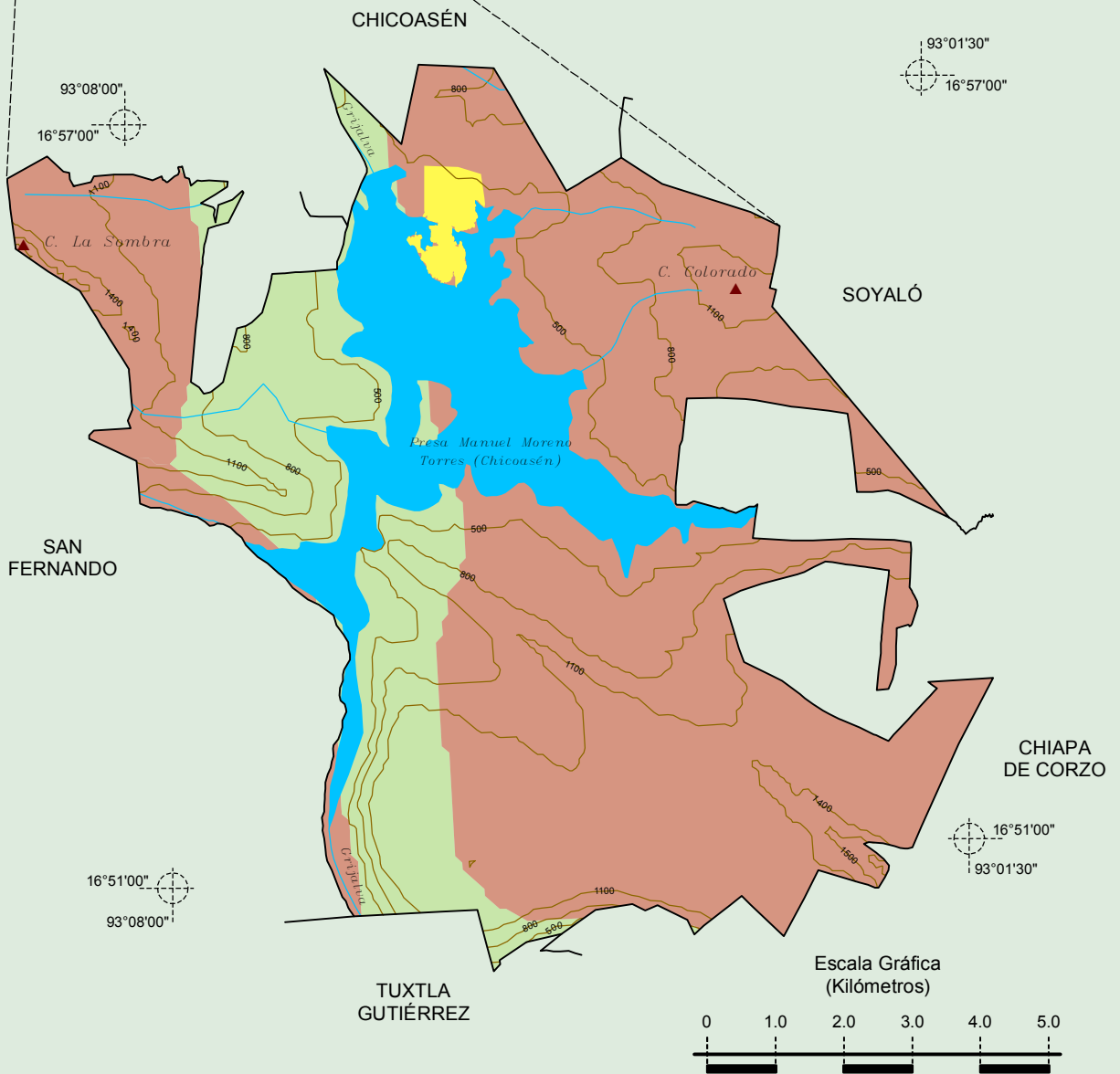
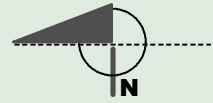
**Compendio de información geográfica municipal de los Estados Unidos Mexicanos
Osumacinta, Chiapas**

Relieve

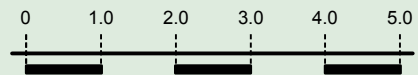


Simbología

- Curva de nivel
- Corriente de agua
- Cuerpo de agua
- Elevación
- Sierra
- Cañón
- Zona urbana



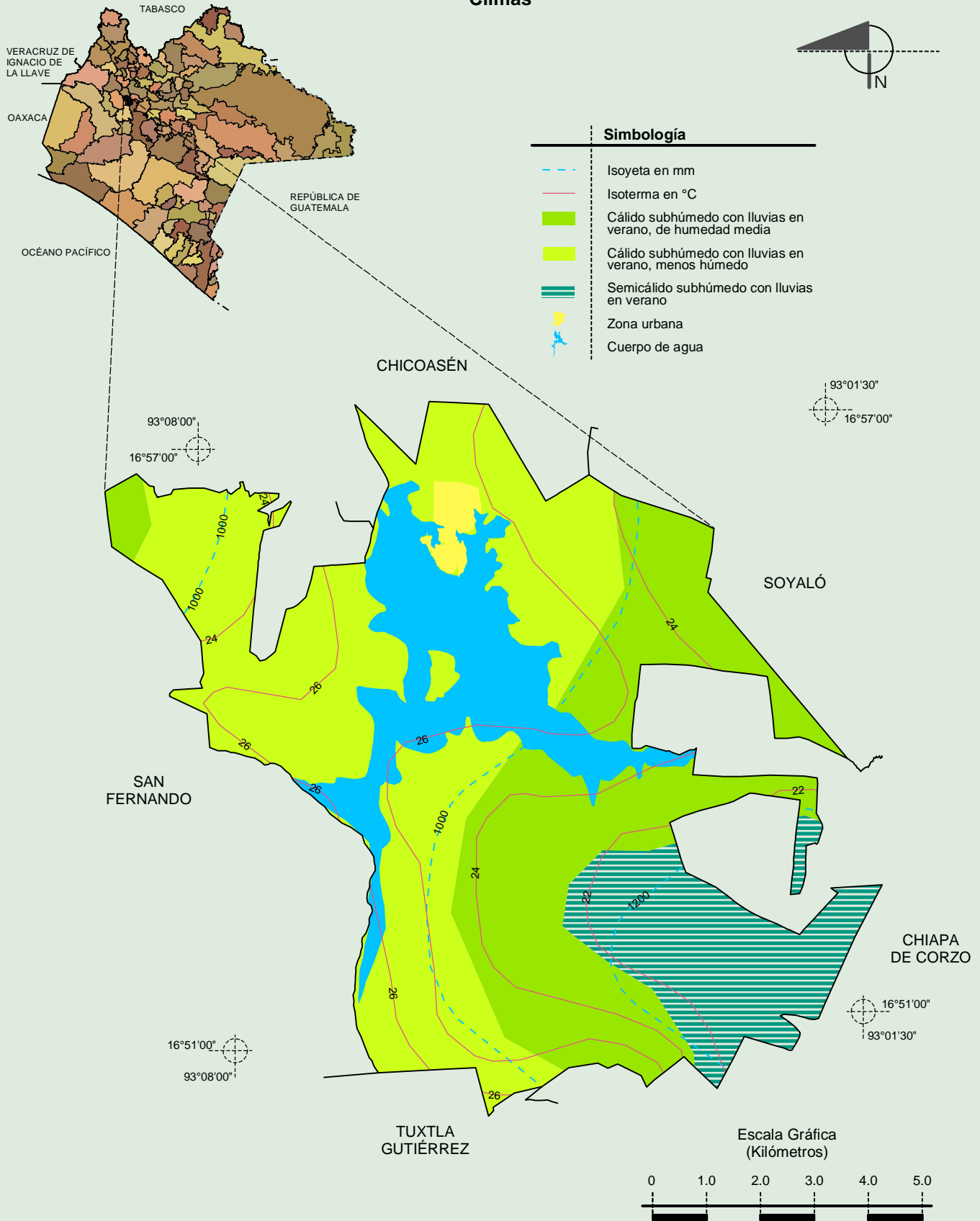
Escala Gráfica
(Kilómetros)



Fuente: INEGI. *Marco Geoestadístico 2010, Versión 4.3.*
 INEGI. Información Topográfica Digital Escala 1:250 000 serie II y serie III.
 INEGI. Continuo Nacional del Conjunto de Datos Geográficos de la Carta Fisiográfica 1:1 000 000, serie I.
 INEGI-CONAGUA. 2007. Mapa de la Red Hidrográfica Digital de México escala 1:250 000. México.

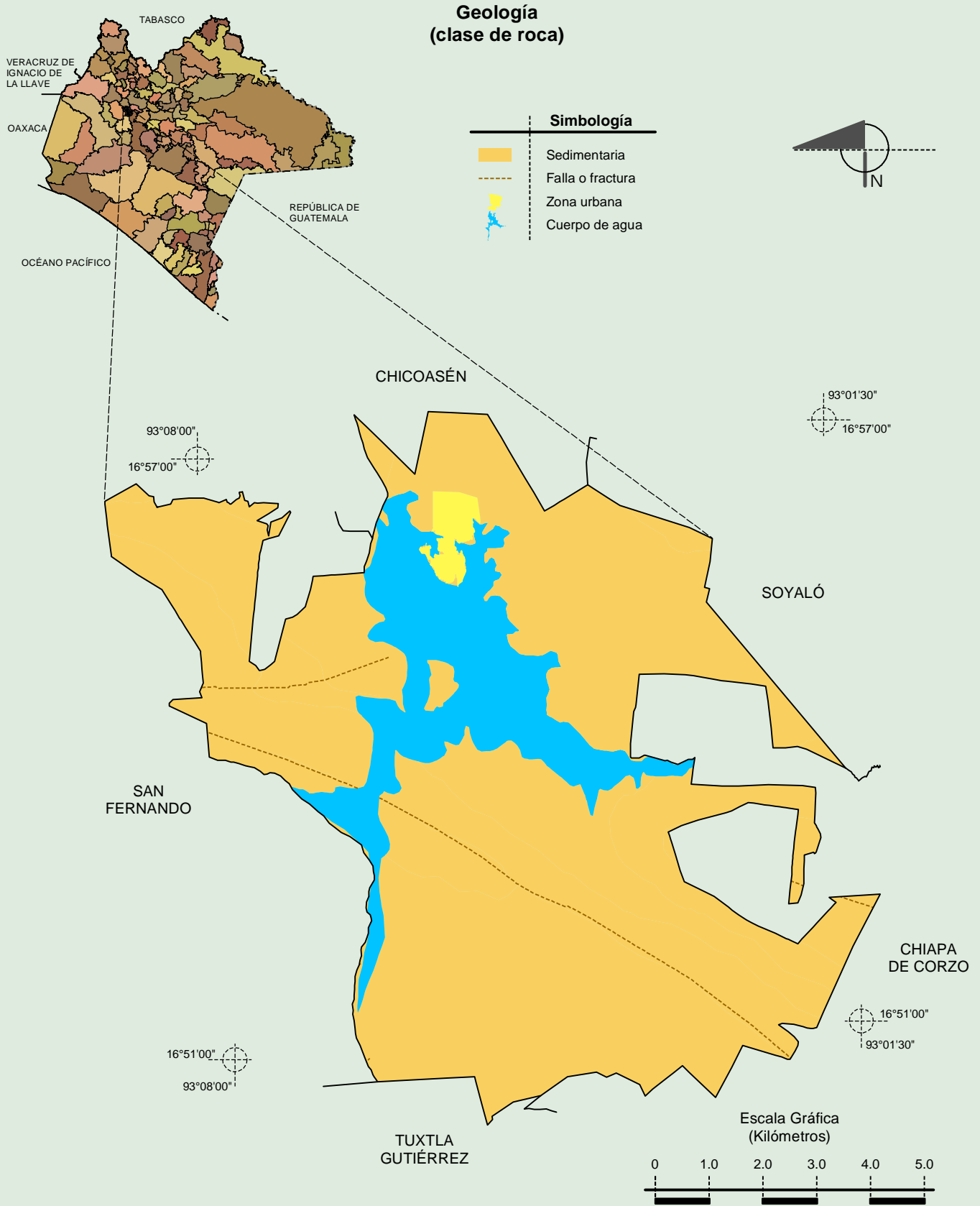
**Compendio de información geográfica municipal de los Estados Unidos Mexicanos
Osumacinta, Chiapas**

Climas



Fuente: INEGI. *Marco Geoestadístico 2010, Versión 4.3.*
 INEGI. Continuo Nacional del Conjunto de Datos Geográficos de las Cartas de Climas, Precipitación Total Anual y Temperatura Media Anual 1:1 000 000, serie I.
 INEGI. Información Topográfica Digital Escala 1:250 000 serie II.

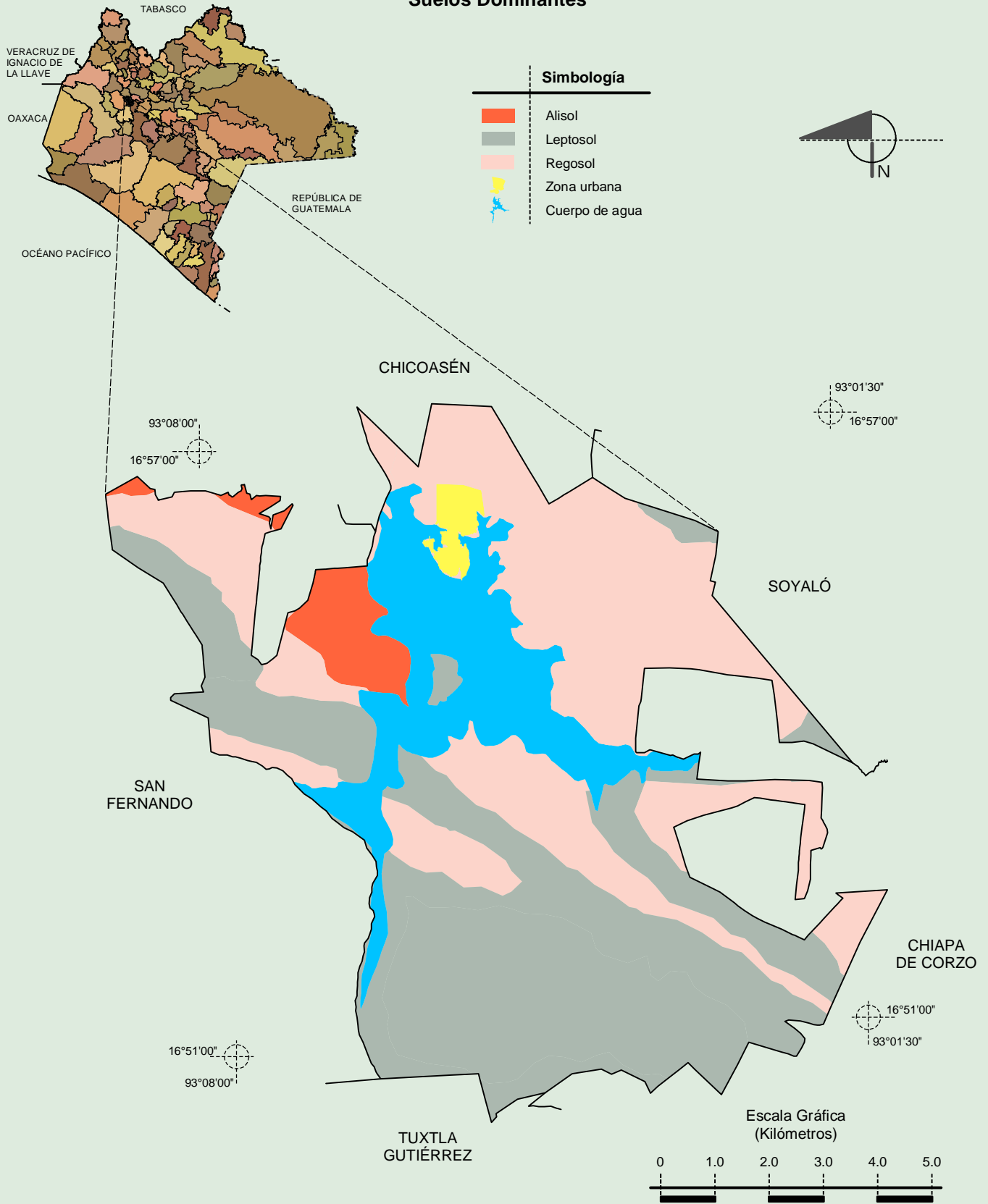
**Compendio de información geográfica municipal de los Estados Unidos Mexicanos
Osumacinta, Chiapas**



INEGI. Compendio de información geográfica municipal 2010. Osumacinta, Chiapas. 2010

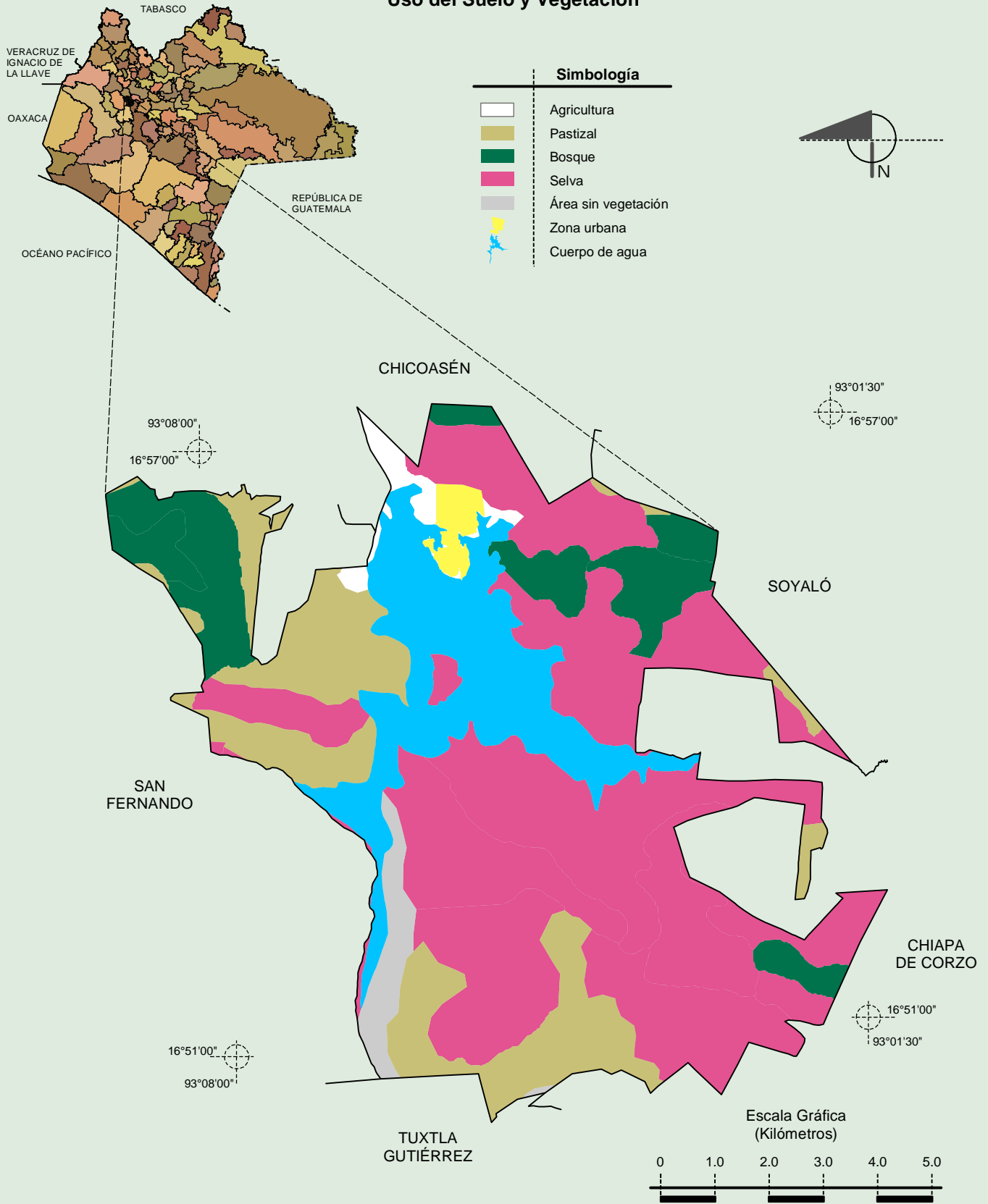
Fuente: INEGI. *Marco Geoestadístico 2010, Versión 4.3.*
 INEGI. Continuo Nacional del Conjunto de Datos Geográficos de la Carta Geológica 1:250 000, serie I.
 INEGI. Información Topográfica Digital Escala 1:250 000 serie II.

Suelos Dominantes



Fuente: INEGI. *Marco Geoestadístico 2010, Versión 4.3.*
 INEGI. Conjunto de Datos Vectorial Edafológico, Escala 1:250 000 serie II (Continuo Nacional).
 INEGI. Información Topográfica Digital Escala 1:250 000 serie II.

Uso del Suelo y Vegetación



Fuente: INEGI. Marco Geoestadístico 2010, Versión 4.3.
INEGI. Conjunto de Datos Vectoriales de Uso del Suelo y Vegetación Serie III Escala 1:250 000.