



# Compendio de información geográfica municipal 2010

Pantepec

Chiapas



**Compendio de información geográfica municipal de los  
Estados Unidos Mexicanos  
Pantepec, Chiapas  
clave geoestadística 07067**

Ubicación geográfica	Coordenadas y altitud	Colindancias	Otros datos
	Entre los paralelos 17°06' y 17°17' de latitud norte; los meridianos 92°57' y 93°08' de longitud oeste; altitud entre 800 y 2 200 m.	Colinda al norte con los municipios de Chapultenango, Ixhuatán, Tapilula y Rayón; al este con los municipios de Rayón, Jitotol y Bochil; al sur con los municipios de Bochil y Coapilla; al oeste con los municipios de Coapilla, Tapalapa y Chapultenango.	Ocupa el 0.14% de la superficie del estado. Cuenta con 44 localidades y una población total de 10 870 habitantes. <a href="http://mapserver.inegi.org.mx/mgn2k/">http://mapserver.inegi.org.mx/mgn2k/</a> ; resultado del censo 2010.

Fisiografía	Provincia	Subprovincia	Sistemas de topoformas
	Sierras de Chiapas y Guatemala (100%)	Sierras del Norte de Chiapas (100%)	Sierra alta escarpada compleja (100%)

Clima	Rango de temperatura	Rango de precipitación	Clima
	18 – 28°C	1 000 – 4 500 mm	Cálido húmedo con lluvias todo el año (37.99%), cálido húmedo con abundantes lluvias en verano (35.99%) y semicálido húmedo con lluvias todo el año (26.02%)

Geología	Periodo	Roca	Sitios de interés
	Paleógeno (67.63%), Cuaternario (29.60%) y Terciario (2.77%)	Ígnea intrusiva: Granodiorita (2.77%) Ígnea extrusiva: Andesita-brecha volcánica intermedia (29.60%) Sedimentaria: Caliza (64.49%) y lutita-arenisca (3.14%)	No disponible.

Edafología	Suelo dominante
	Phaeozem (38.82%), Luvisol (30.65%) y Leptosol (30.53%)

Hidrografía	Región hidrológica	Cuenca	Subcuenca	Corrientes de agua	Cuerpos de agua
	Grijalva - Usumacinta (100%)	R. Grijalva - Tuxtla Gutiérrez (62.16%) y R. Grijalva - Villahermosa (37.84%)	R. Chicoasén (62.16%), R. De la Sierra (22.56%), R. Pichucalco (12.30%) y R. Zayula (2.98%)	<b>Perennes:</b> Blanco, El Jobo, Grande y Negro. <b>Intermitentes:</b> Berlín y Shughapiac.	No disponible.

Uso del suelo y vegetación	Uso del suelo	Vegetación
	Pastizal cultivado (30.42%), agricultura (3.30%) y zona urbana (0.57%)	Bosque (59.46%), selva (3.77%) y pastizal inducido (2.48%)

Uso potencial de la tierra	Agrícola	Pecuario
	Para la agricultura de tracción animal continua (9.11%) Para la agricultura manual continua (19.44%) No aptas para la agricultura (71.45%)	Para el establecimiento de praderas cultivadas con tracción animal (9.11%) Para el aprovechamiento de la vegetación de pastizal (5.14%) Para el aprovechamiento de la vegetación natural diferente del pastizal (14.30%) No aptas para uso pecuario (71.45%)

Zona urbana	
	La zona urbana está creciendo sobre roca sedimentaria del Paleógeno e ígnea extrusiva del Cuaternario, en sierra alta escarpada compleja; sobre área donde originalmente había suelo denominado Phaeozem; tiene clima cálido húmedo con lluvias todo el año, y está creciendo sobre terreno previamente ocupado por bosque.

Zonas arqueológicas y monumentos históricos	
	No disponible.

Fuente: [www.inafed.gob.mx/wb2/ELOCAL/ELOC\\_Enciclopedia](http://www.inafed.gob.mx/wb2/ELOCAL/ELOC_Enciclopedia)

Hablantes de lengua indígena	Dialecto	Número de personas
	Zoque, Tzotzil, Tzeltal y No especificado.	3 952

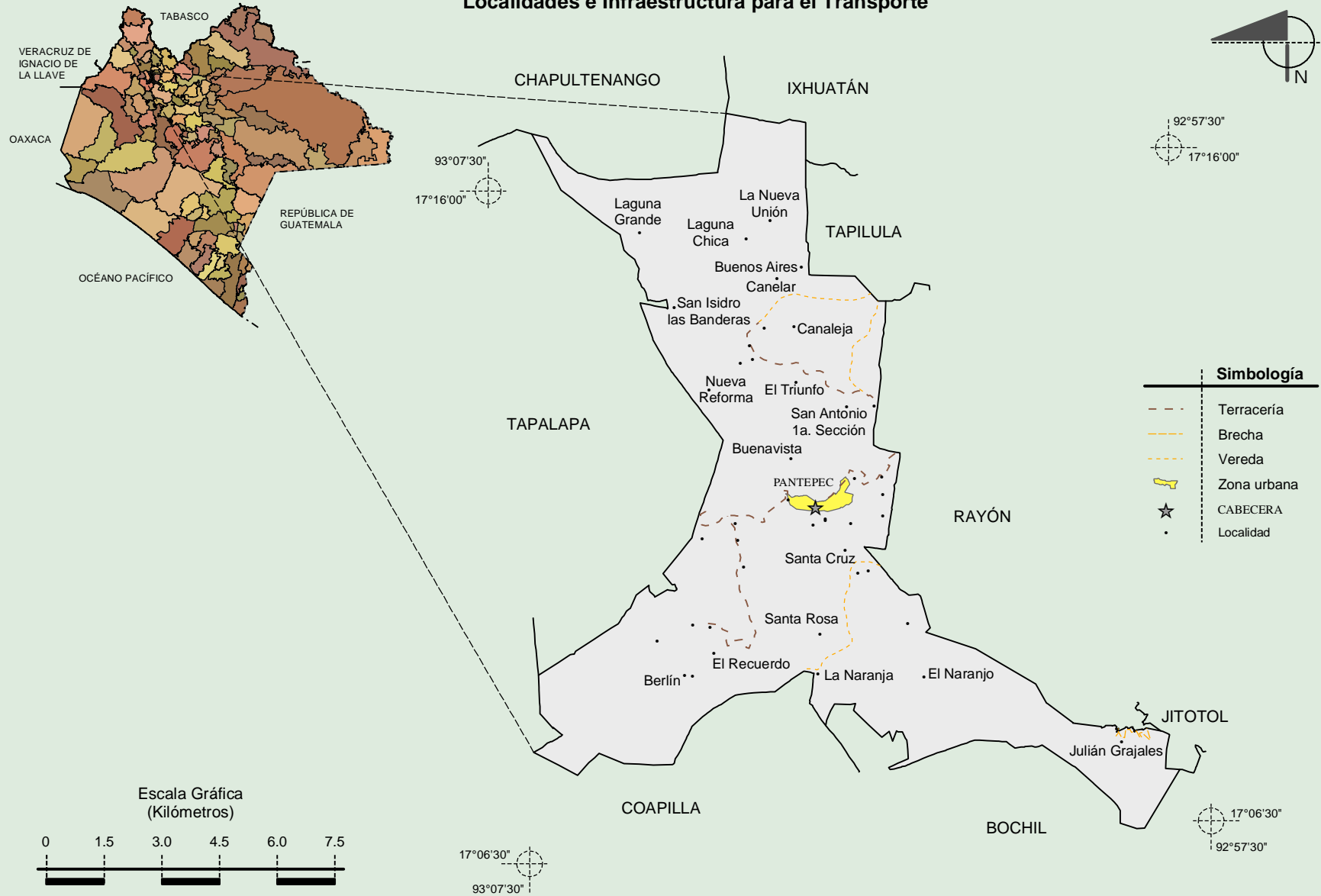
Fuente: INEGI. II Censo de Población y Vivienda, 2005. Tabulados básicos

Cultura popular	Artesanías	Gastronomía	Música
	No disponible.	No disponible.	No disponible.

Fuente: [www.inafed.gob.mx/wb2/ELOCAL/ELOC\\_Enciclopedia](http://www.inafed.gob.mx/wb2/ELOCAL/ELOC_Enciclopedia)

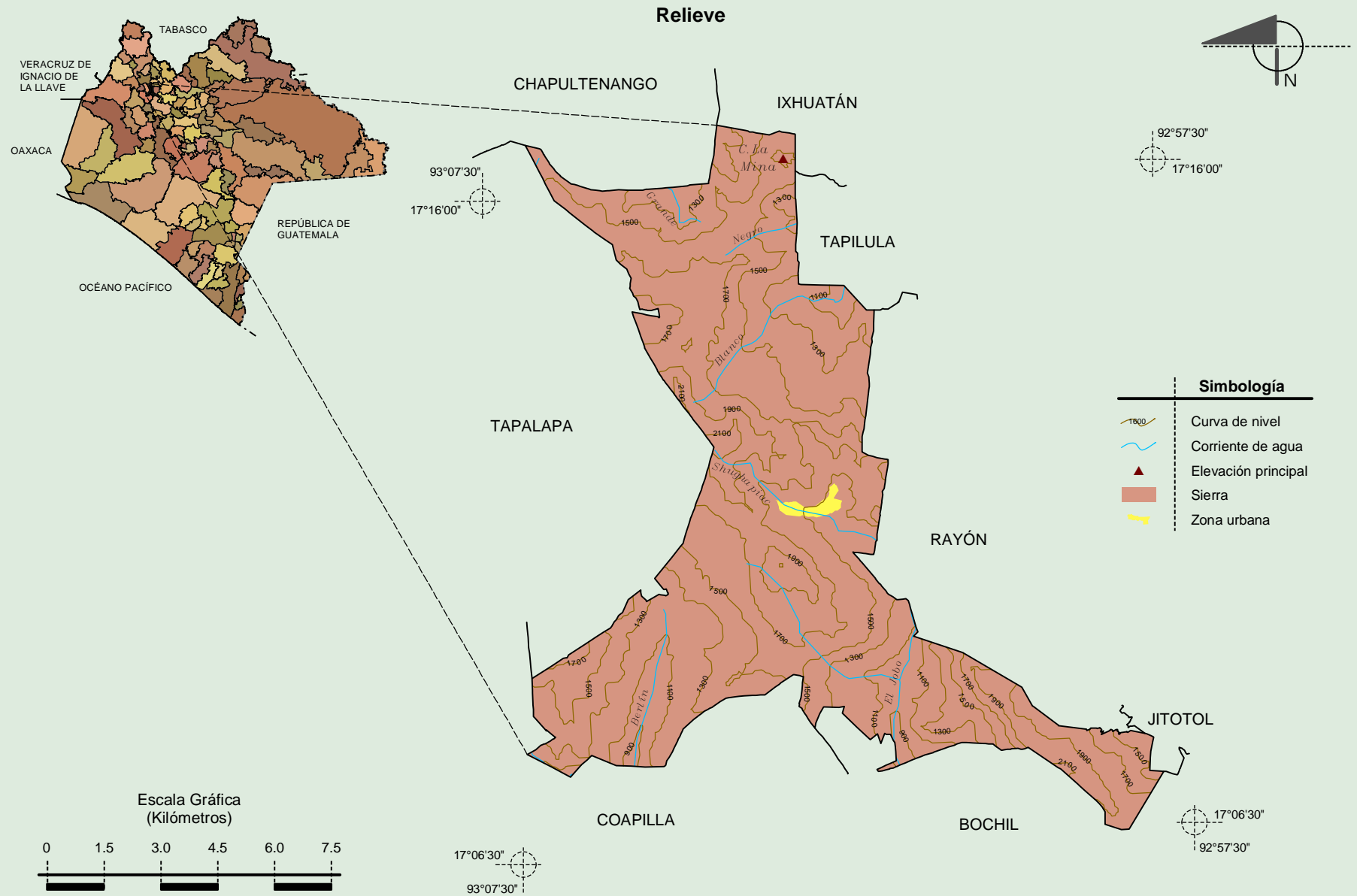
**Compendio de información geográfica municipal de los Estados Unidos Mexicanos  
Pantepec, Chiapas**

**Localidades e Infraestructura para el Transporte**



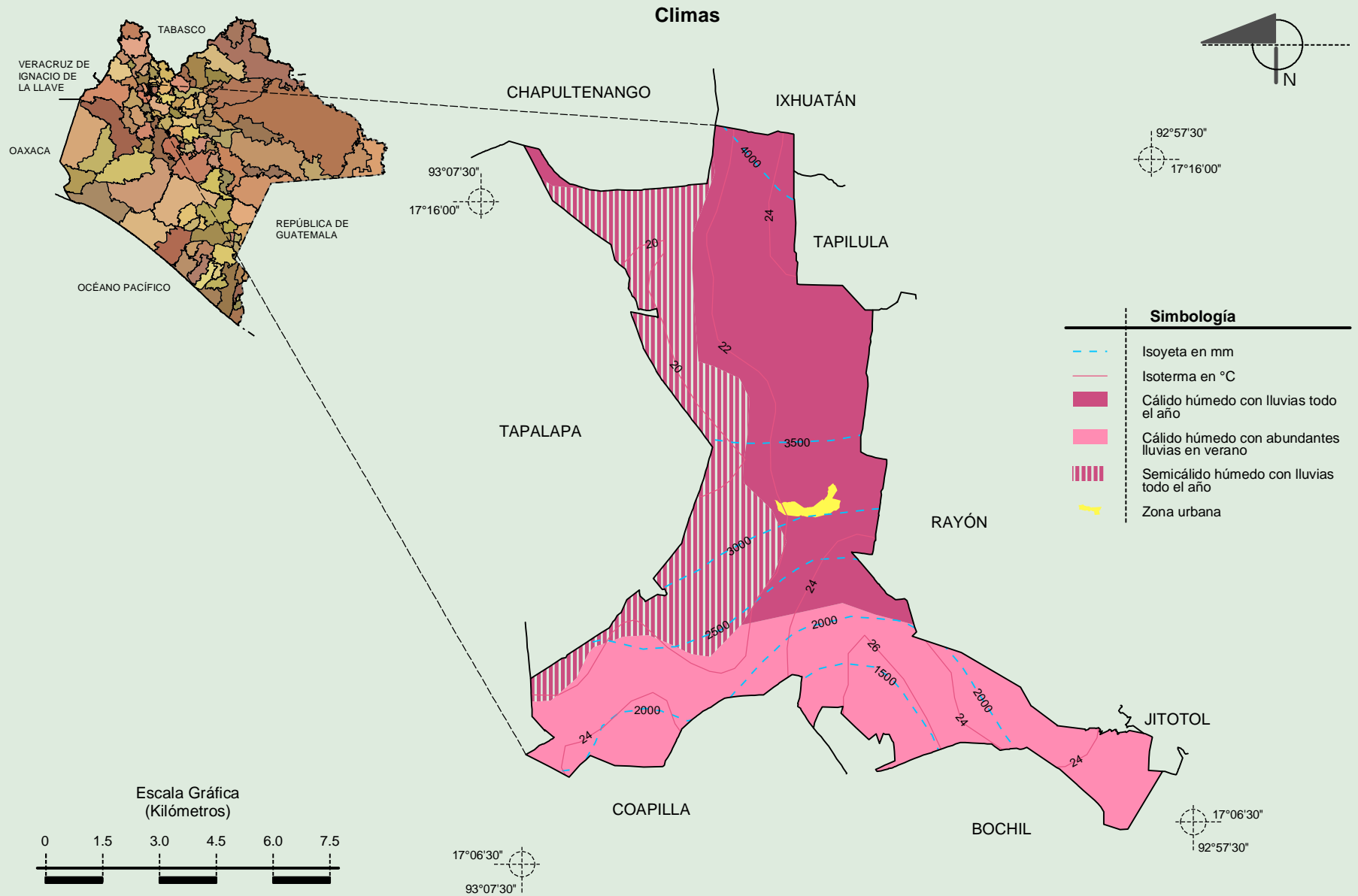
Fuente: INEGI. *Marco Geoestadístico 2010, Versión 4.3.*  
INEGI. Información Topográfica Digital Escala 1:250 000 serie III.

**Compendio de información geográfica municipal de los Estados Unidos Mexicanos  
Pantepec, Chiapas**



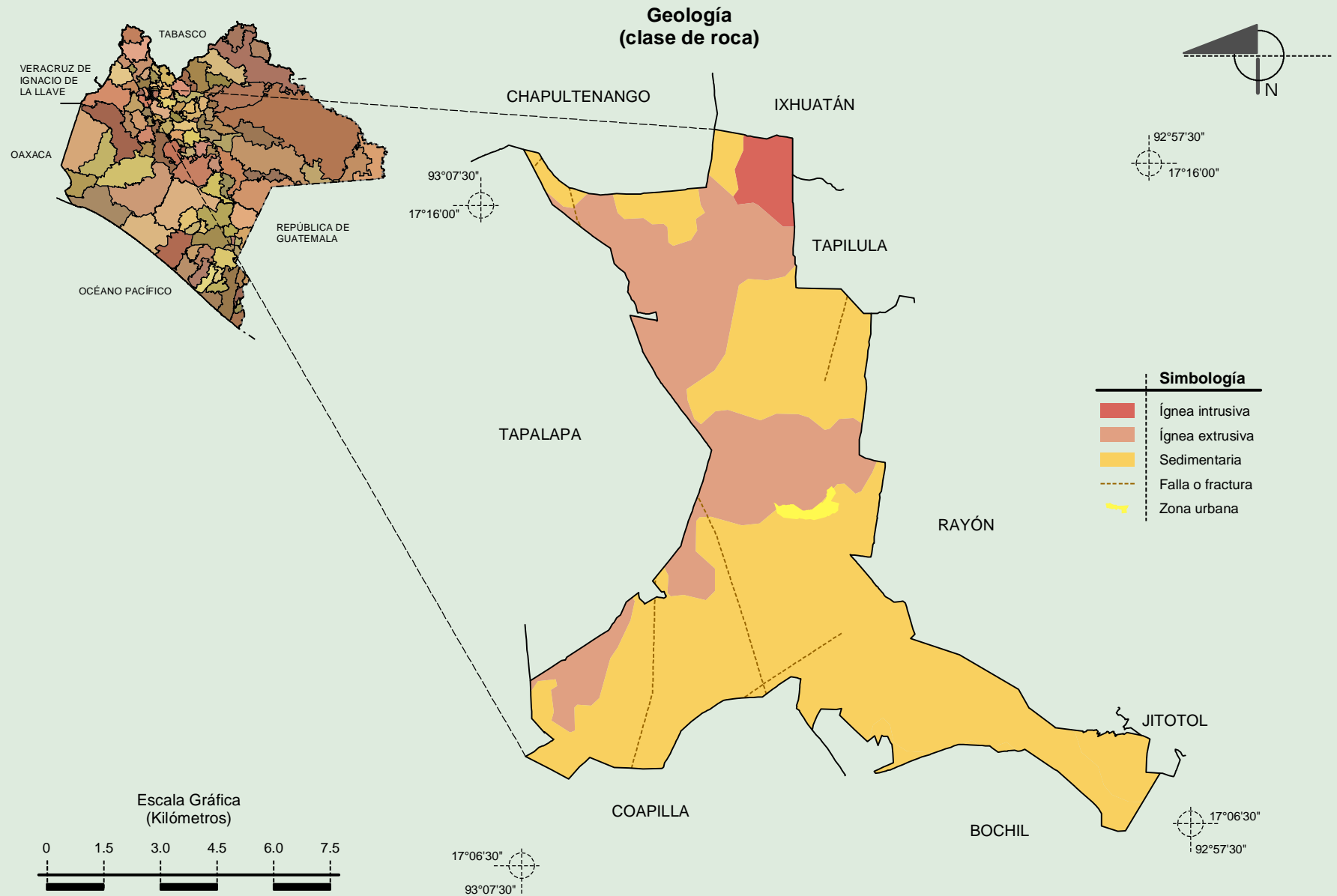
Fuente: INEGI. *Marco Geoestadístico 2010, Versión 4.3.*  
 INEGI. Información Topográfica Digital Escala 1:250 000 serie III.  
 INEGI. Continuo Nacional del Conjunto de Datos Geográficos de la Carta Fisiográfica 1:1 000 000, serie I.  
 INEGI-CONAGUA. 2007. Mapa de la Red Hidrográfica Digital de México escala 1:250 000. México.

**Compendio de información geográfica municipal de los Estados Unidos Mexicanos**  
**Pantepec, Chiapas**



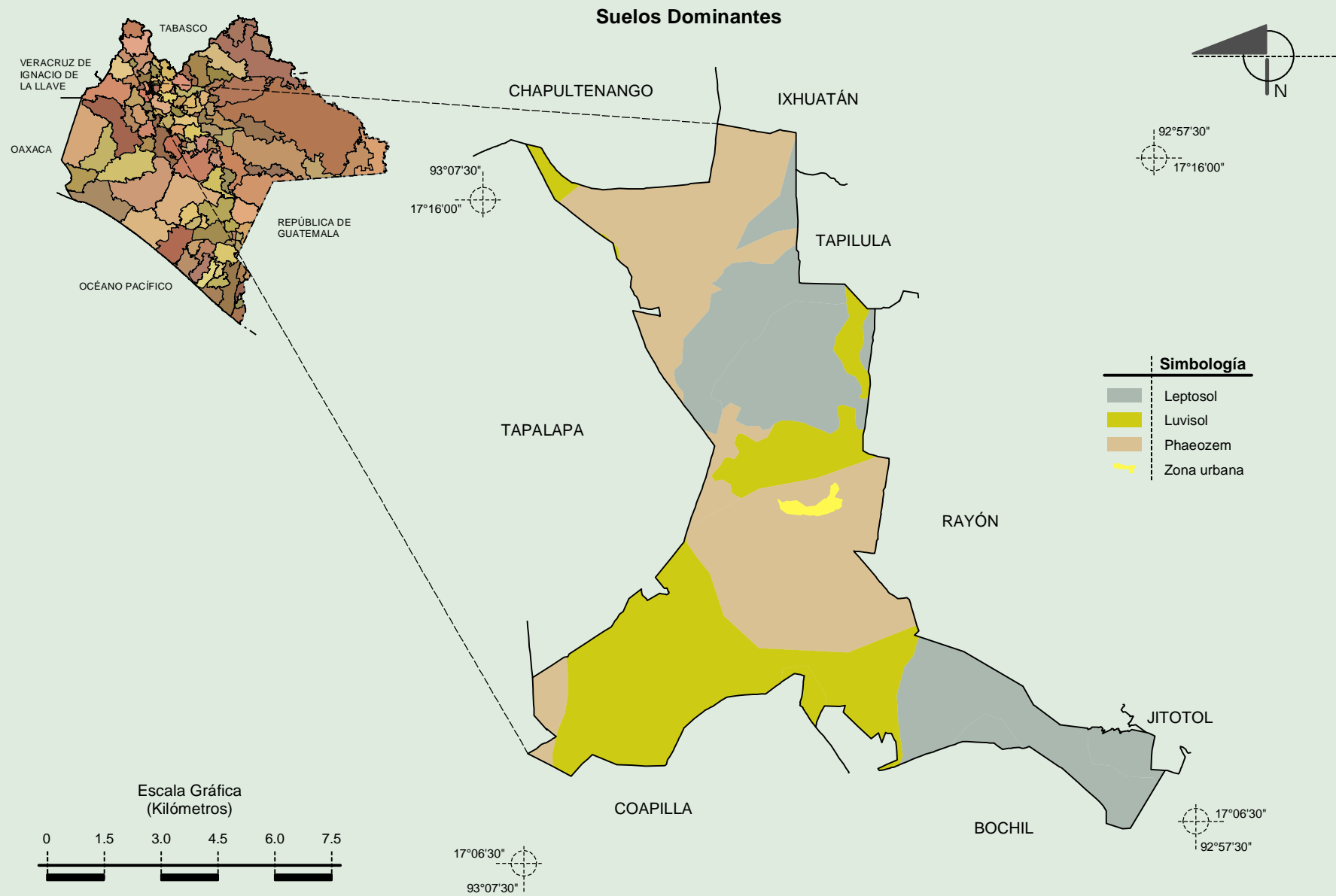
Fuente: INEGI. *Marco Geoestadístico 2010, Versión 4.3.*  
 INEGI. Continuo Nacional del Conjunto de Datos Geográficos de las Cartas de Climas, Precipitación Total Anual y Temperatura Media Anual 1:1 000 000, serie I.

**Compendio de información geográfica municipal de los Estados Unidos Mexicanos  
Pantepec, Chiapas**



Fuente: INEGI. *Marco Geoestadístico 2010, Versión 4.3.*  
INEGI. Continuo Nacional del Conjunto de Datos Geográficos de la Carta Geológica 1:250 000, serie I.

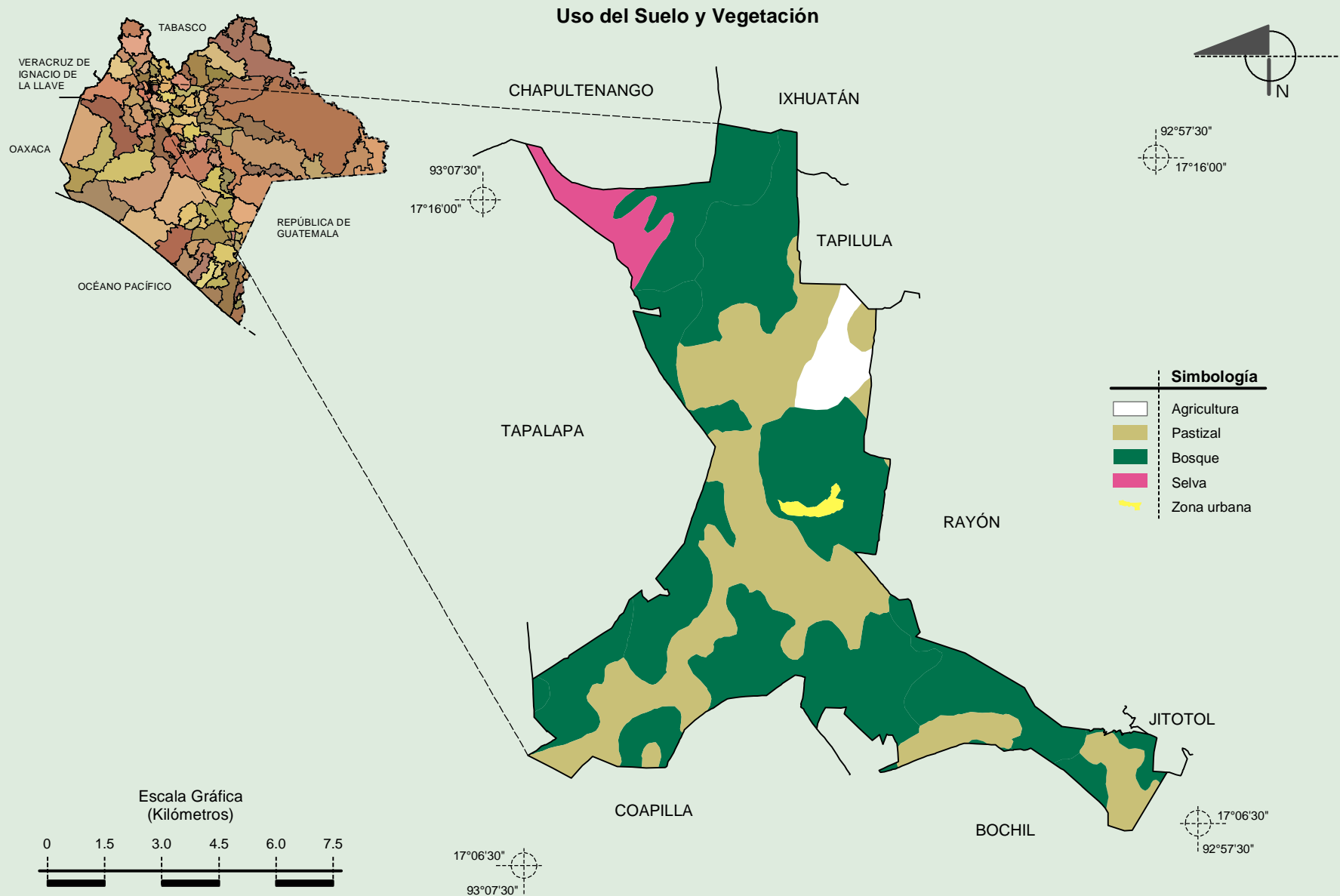
**Compendio de información geográfica municipal de los Estados Unidos Mexicanos  
Pantepec, Chiapas**



Fuente: INEGI. *Marco Geoestadístico 2010, Versión 4.3*.  
INEGI. Conjunto de Datos Vectorial Edafológico, Escala 1:250 000 serie II (Continuo Nacional).

**Compendio de información geográfica municipal de los Estados Unidos Mexicanos  
Pantepec, Chiapas**

INEGI. Compendio de información geográfica municipal 2010. Pantepec, Chiapas. 2010



Fuente: INEGI. *Marco Geoestadístico Municipal 2010, Versión 4.3.*  
INEGI. Conjunto de Datos Vectoriales de Uso del Suelo y Vegetación Serie III Escala 1:250 000.