



# Compendio de información geográfica municipal 2010

Pijijiapan

Chiapas



## Compendio de información geográfica municipal de los Estados Unidos Mexicanos Pijijiapan, Chiapas clave geoestadística 07069

Ubicación geográfica	Coordenadas y altitud	Colindancias	Otros datos
	Entre los paralelos 15°24' y 15°54' de latitud norte; los meridianos 92°50' y 93°31' de longitud oeste; altitud entre 0 y 2 500 m.	Colinda al norte con los municipios de Tonalá, Villa Corzo y La Concordia; al este con los municipios de La Concordia y Mapastepec; al sur con el municipio de Mapastepec y el Océano Pacífico; al oeste con el Océano Pacífico y el municipio de Tonalá.	Ocupa el 2.40% de la superficie del estado. Cuenta con 763 localidades y una población total de 50 079 habitantes. <a href="http://mapserver.inegi.org.mx/mgn2k/">http://mapserver.inegi.org.mx/mgn2k/</a> ; resultado del censo 2010.

Fisiografía	Provincia	Subprovincia	Sistemas de topoformas
	Cordillera Centroamericana (100%)	Llanuras Costera de Chiapas y Guatemala (54.68%) y Sierras del Sur de Chiapas (45.32%)	Sierra alta de laderas escarpadas (45.32%), Llanura costera (39.63%), Llanura costera inundable y salina (14.05%) y Lomerío típico (1.00%)

Clima	Rango de temperatura	Rango de precipitación	Clima
	16 – 30°C	1 500 – 4 000 mm.	Cálido subhúmedo con lluvias en verano (44.98%), cálido húmedo con abundantes lluvias en verano (44.30%), semicálido húmedo con abundantes lluvias en verano (9.71%) y templado húmedo con abundantes lluvias en verano (1.01%)

Geología	Periodo	Roca	Sitios de interés
	No aplicable (49.41%), Cuaternario (48.95%), Terciario (1.22%), No determinado (0.41%) y Cretácico (0.01%)	Ígnea intrusiva: Granito (47.66%) y granodiorita (1.22%) Sedimentaria: Caliza-arenisca (0.42%) y caliza-lutita (0.01%) Suelo: Aluvial (35.06%), lacustre (11.50%) y litoral (2.05%)	No disponible.

*Nota: el porcentaje faltante corresponde a Zona Urbana con (0.37%) y Cuerpos de Agua con (1.71%)*

Edafología	Suelo dominante
	Regosol (33.85%), Cambisol (20.89%), Leptosol (15.28%), Solonchak (10.18%), Gleysol (9.21%), Luvisol (3.95%), Fluvisol (3.74%) y Arenosol (0.82%)

*Nota: el porcentaje faltante corresponde a Zona Urbana con (0.37%) y Cuerpos de Agua con (1.71%)*

	Región hidrológica	Cuenca	Subcuenca	Corrientes de agua	Cuerpos de agua
<b>Hidrografía</b>	Costa de Chiapas (99.09%) y Grijalva - Usumacinta (0.91%)	R. Pijijiapan y otros (96.21%), R. Huixtla y otros (2.88%) y R. Grijalva - La Concordia (0.91%)	R. Margaritas y Coapa (40.11%), (El Porvenir) (21.25%), R. Pijijiapan (20.33%), R. San Diego (8.66%), R. Jesús (5.84%), R. Novillero (2.88%), R. La Concordia (0.83%), R. San Pedro (0.05%), L. de la Joya (0.03%) y P. La Angostura (0.02%)	<b>Perennes:</b> Pijijiapan, Urbina, Coapa, San Diego, Bobos, Margaritas, Frío, San Isidro, Banderon, La Flor y Las Arenas. <b>Intermitentes:</b> La Vaca, El Mosquito, El Caracol, Caña Brava y Los Zavala.	Perennes (1.71%): Estero Chocohuital, Laguna Pampa la Carreta, Laguna Pampa Pereyra, Estero La Bolsa, Estero Buena Vista, Estero Coicotal, Estero Sambuquero, Laguna El Mosquito, Laguna Pampa el Cheto, Estero Cequeleño, Estero El Esterón, Lagunas Agua Tendida y Laguna Madresalito.

Uso del suelo y vegetación	Uso del suelo	Vegetación
	Pastizal cultivado (41.95%), agricultura (1.80%) y zona urbana (0.37%)	Selva (28.55%), pastizal inducido (9.57%), manglar (9.01%), bosque (5.39%), tular (0.97%), área sin vegetación (0.61%) y vegetación de dunas costeras (0.07%)

Nota: el porcentaje faltante corresponde a Cuerpos de Agua con (1.71%)

Uso potencial de la tierra	Agrícola	Pecuario
	Para la agricultura mecanizada continua (39.63%) Para la agricultura de tracción animal continua (3.32%) Para la agricultura manual continua (2.79%) No aptas para la agricultura (54.26%)	Para el establecimiento de praderas cultivadas con maquinaria agrícola (39.64%) Para el establecimiento de praderas cultivadas con tracción animal (3.32%) Para el aprovechamiento de la vegetación de pastizal (16.93%) Para el aprovechamiento de la vegetación natural diferente del pastizal (11.69%) No aptas para uso pecuario (28.42%)

<b>Zona urbana</b>	La zona urbana está creciendo sobre suelo del Cuaternario y roca ígnea intrusiva, en llanura costera; sobre áreas donde originalmente había suelos denominados Regosol, Luvisol, Fluvisol y Cambisol; tiene clima cálido subhúmedo con lluvias en verano y cálido húmedo con abundantes lluvias en verano, y está creciendo sobre terreno previamente ocupado por pastizal cultivado.
--------------------	---

<b>Zonas arqueológicas y monumentos históricos</b>	Piedra de los soldados.
--	-------------------------

Fuente: [www.inafed.gob.mx/wb2/ELOCAL/ELOC\\_Enciclopedia](http://www.inafed.gob.mx/wb2/ELOCAL/ELOC_Enciclopedia)

Hablantes de lengua indígena	Dialecto	Número de personas
	Tzeltal, Tzotzil, Lenguas zapotecas, Mame, Zoque, Maya, Náhuatl, Totonaca y No especificado.	326

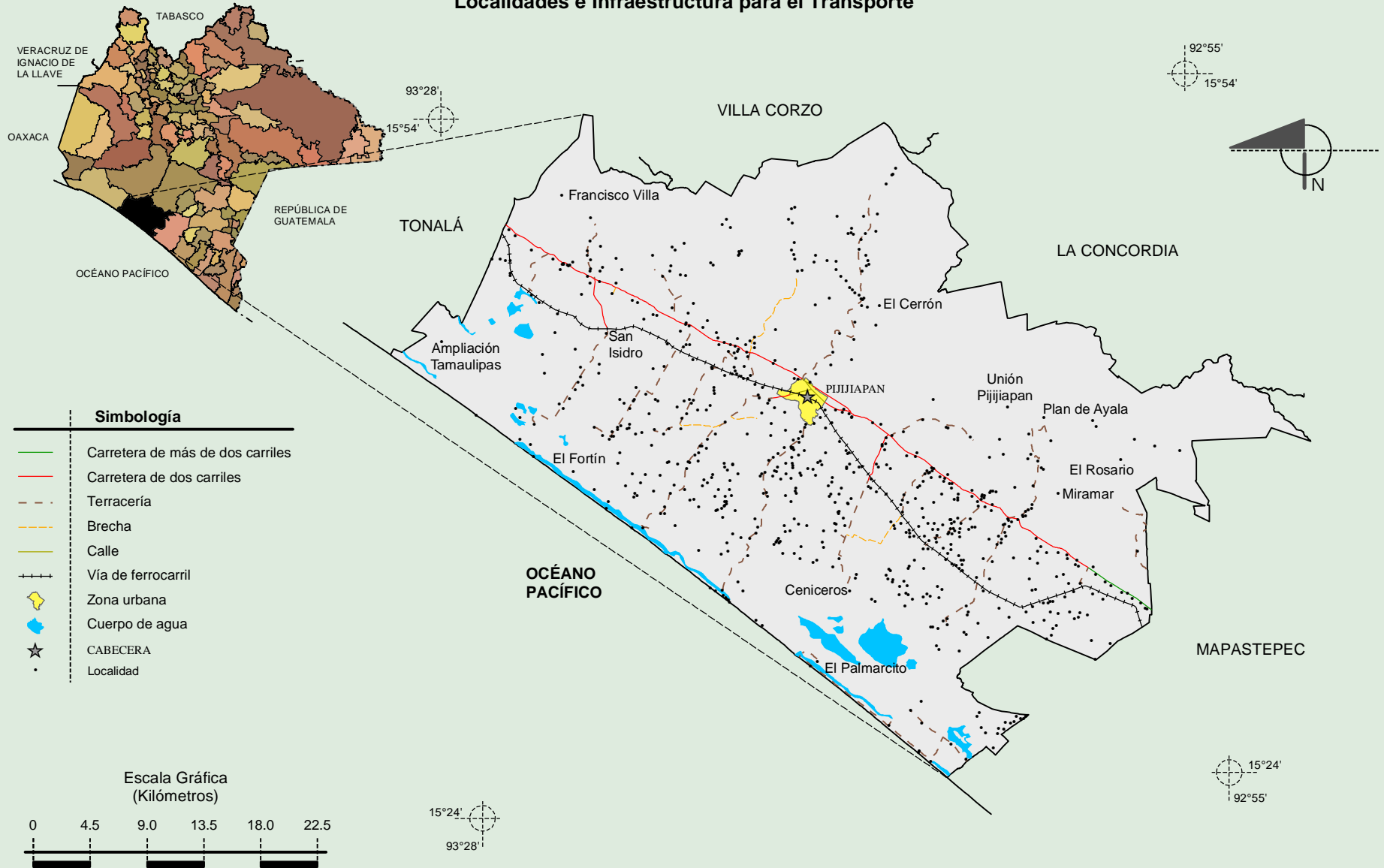
Fuente: INEGI. II Censo de Población y Vivienda, 2005. Tabulados básicos

	Artesanías	Gastronomía	Música
Cultura popular	No disponible.	La comida regional se basa en pescados y mariscos, cochito al horno, barbacoa de res, chipilín con bolita, caldo de zunte con plátano verde, tamales de cambray, de velorio, de iguana y picte de elote. Los dulces típicos son: el de coco, turulete, nuegado, turrón y diferentes frutas en conserva, dentro de las bebidas más representativas encontramos al atole de masa, de chuco, colado con pimienta gorda y pinole.	Interpretación marimbística "son del pijiji" autor Roberto Palomeque Celaya.

Fuente: [www.inafed.gob.mx/wb2/ELOCAL/ELOC](http://www.inafed.gob.mx/wb2/ELOCAL/ELOC) Enciclopedia

**Compendio de información geográfica municipal de los Estados Unidos Mexicanos  
Pijijiapan, Chiapas**

**Localidades e Infraestructura para el Transporte**

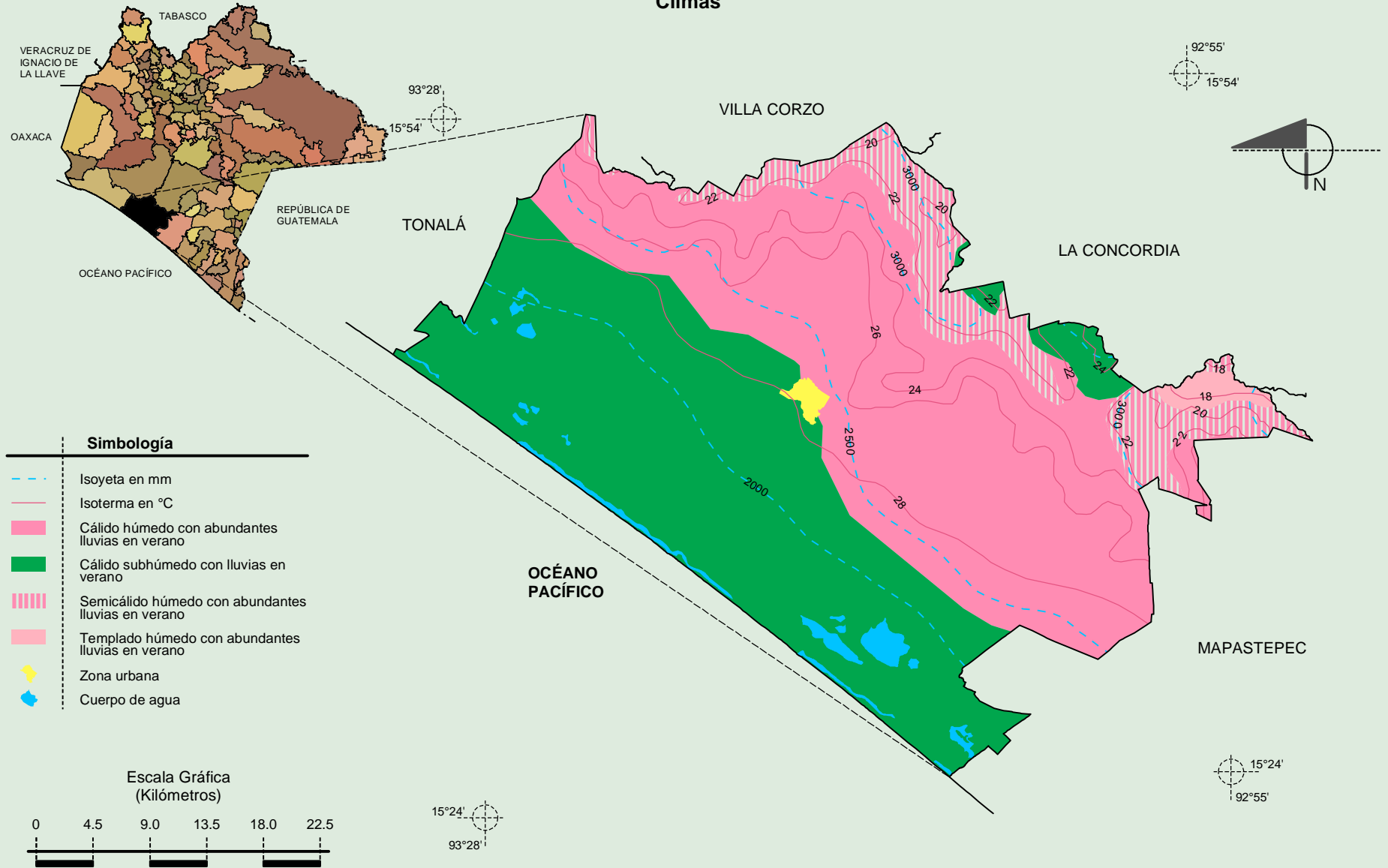


Fuente: INEGI. *Marco Geoestadístico 2010, Versión 4.3.*  
INEGI. Información Topográfica Digital Escala 1:250 000 serie II y serie III.



**Compendio de información geográfica municipal de los Estados Unidos Mexicanos  
Pijijiapan, Chiapas**

**Climas**

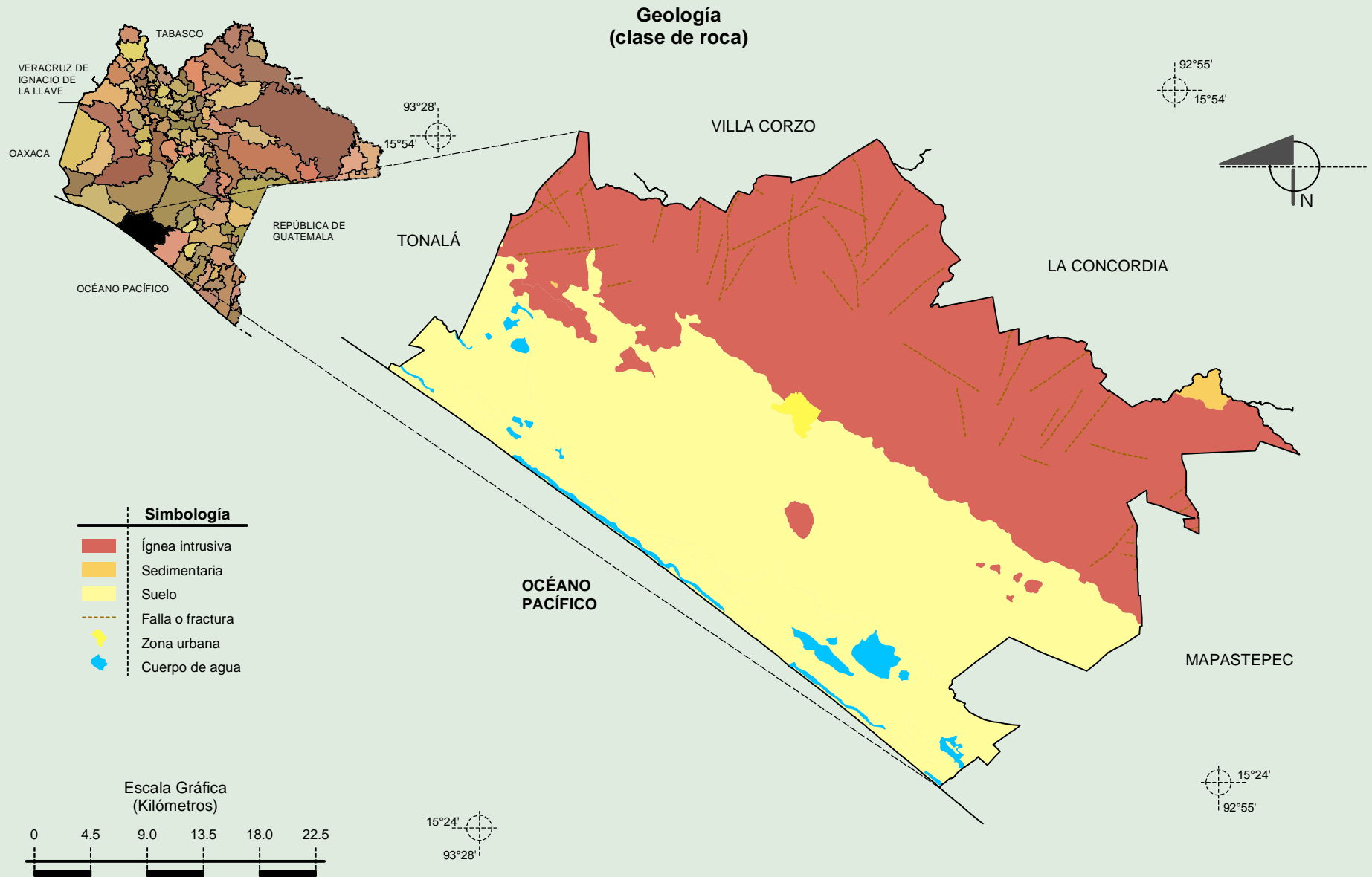


Fuente: INEGI. *Marco Geoestadístico 2010, Versión 4.3.*

INEGI. Continuo Nacional del Conjunto de Datos Geográficos de las Cartas de Climas, Precipitación Total Anual y Temperatura Media Anual 1:1 000 000, serie I.

INEGI. Información Topográfica Digital Escala 1:250 000 serie II.

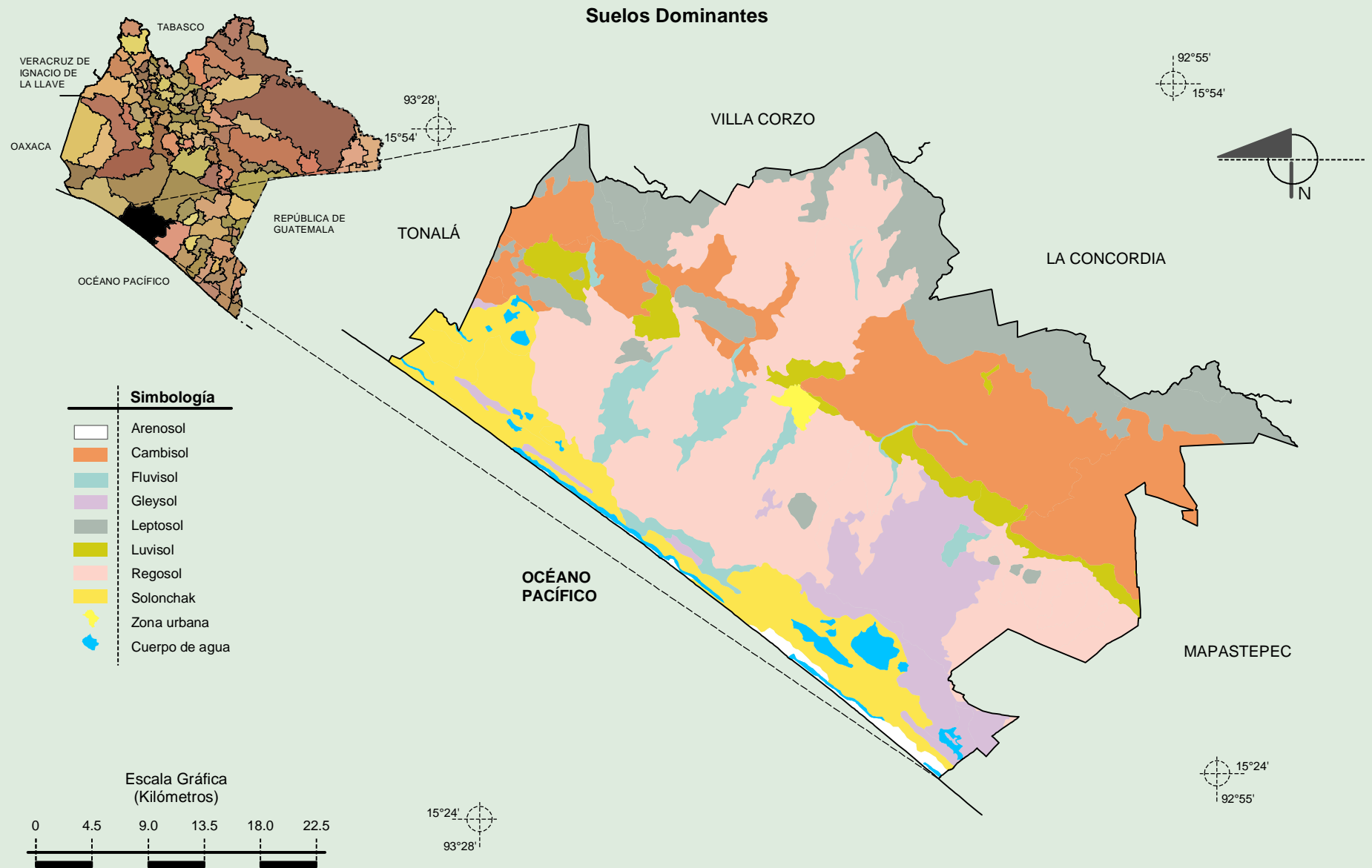
**Compendio de información geográfica municipal de los Estados Unidos Mexicanos  
Pijijiapan, Chiapas**



Fuente: INEGI. *Marco Geoestadístico 2010, Versión 4.3.*  
 INEGI. Continuo Nacional del Conjunto de Datos Geográficos de la Carta Geológica 1:250 000, serie I.  
 INEGI. Información Topográfica Digital Escala 1:250 000 serie II.



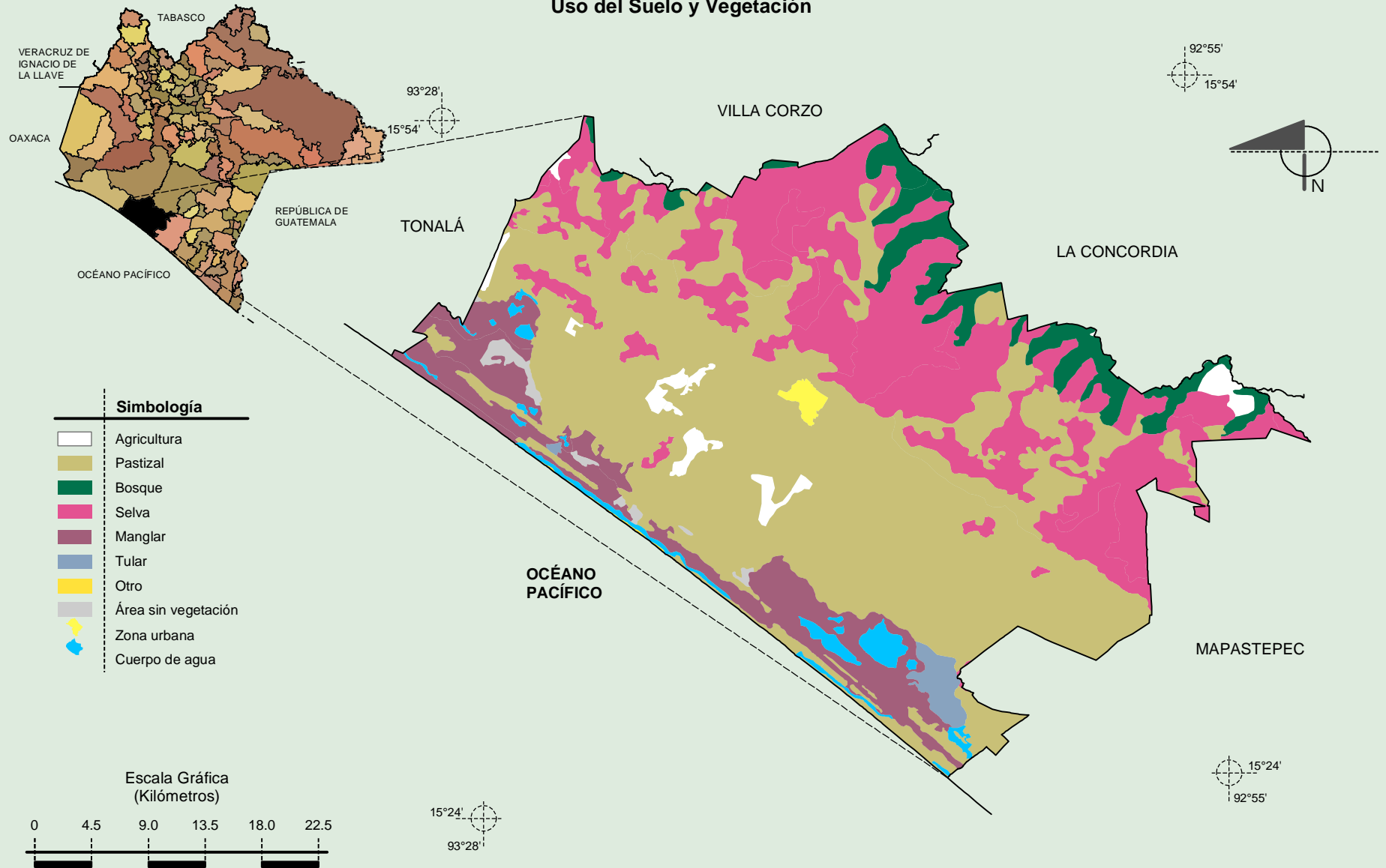
**Compendio de información geográfica municipal de los Estados Unidos Mexicanos  
Pijijiapan, Chiapas**



Fuente: INEGI. *Marco Geoestadístico 2010, Versión 4.3.*  
 INEGI. Conjunto de Datos Vectorial Edafológico, Escala 1:250 000 serie II (Continuo Nacional).  
 INEGI. Información Topográfica Digital Escala 1:250 000 serie II.

**Compendio de información geográfica municipal de los Estados Unidos Mexicanos  
Pijijiapan, Chiapas**

**Uso del Suelo y Vegetación**



Fuente: INEGI. *Marco Geoestadístico 2010, Versión 4.3.*  
 INEGI. Conjunto de Datos Vectoriales de Uso del Suelo y Vegetación Serie III Escala 1:250 000.  
 INEGI. Información Topográfica Digital Escala 1:250 000 serie II.