



# Compendio de información geográfica municipal 2010

Las Rosas

Chiapas



## Compendio de información geográfica municipal de los Estados Unidos Mexicanos Las Rosas, Chiapas clave geoestadística 07075

Ubicación geográfica	Coordenadas y altitud	Colindancias	Otros datos
	Entre los paralelos 16°16' y 16°28' de latitud norte; los meridianos 92°16' y 92°28' de longitud oeste; altitud entre 700 y 2 300 m.	Colinda al norte con los municipios de Venustiano Carranza, Amatenango del Valle y Comitán de Domínguez; al este con el municipio de Comitán de Domínguez; al sur con los municipios de Comitán de Domínguez, Socoltenango y Venustiano Carranza; al oeste con el municipio de Venustiano Carranza.	Ocupa el 0.32% de la superficie del estado. Cuenta con 101 localidades y una población total de 25 530 habitantes <a href="http://mapserver.inegi.org.mx/mgn2k/">http://mapserver.inegi.org.mx/mgn2k/</a> ; resultado del censo 2010.

Fisiografía	Provincia	Subprovincia	Sistemas de topoformas
	Sierras de Chiapas y Guatemala (100%)	Altos de Chiapas (100%)	Meseta escalonada con lomerío (100%)

Clima	Rango de temperatura	Rango de precipitación	Clima
	14 – 24°C	800 – 1 500 mm	Semicálido subhúmedo con lluvias en verano, más húmedo (47.79%), cálido subhúmedo con lluvias en verano (28.18%), templado subhúmedo con lluvias en verano (18.85%) y semicálido subhúmedo con lluvias en verano, de humedad media (5.18%)

Geología	Periodo	Roca	Sitios de interés
	Cretácico (99.38%) y Cuaternario (0.62%)	Sedimentaria: Caliza (99.38%) y travertino (0.62%)	No disponible.

Edafología	Suelo dominante
	Leptosol (49.03%), Vertisol (25.14%), Luvisol (23.07%), Alisol (0.27%) y Phaeozem (0.07%)

*Nota: el porcentaje faltante corresponde a Zona urbana con (2.42%)*

Hidrografía	Región hidrológica	Cuenca	Subcuenca	Corrientes de agua	Cuerpos de agua
	Grijalva Usumacinta (100%)	R. Grijalva - La Concordia (100%)	R. Aguacatenco (100%)	<b>Perennes:</b> Schpoina y Chil. <b>Intermitente:</b> San Rafael.	No disponible.

Uso del suelo y vegetación	Uso del suelo	Vegetación
	Agricultura (58.25%) y zona urbana (2.42%)	Bosque (35.93%) y pastizal inducido (3.40%)

Uso potencial de la tierra	Agrícola	Pecuario
	Para la agricultura mecanizada continua (12.56%) Para la agricultura de tracción animal continua (16.34%) Para la agricultura de tracción animal estacional (0.15%) Para la agricultura manual estacional (24.57%) No aptas para la agricultura (46.38%)	Para el establecimiento de praderas cultivadas con maquinaria agrícola (12.56%) Para el establecimiento de praderas cultivadas con tracción animal (16.34) Para el aprovechamiento de la vegetación de pastizal (1.58%) Para el aprovechamiento de la vegetación natural diferente del pastizal (23.14%) Para el aprovechamiento de la vegetación natural únicamente por el ganado caprino (2.82%) No aptas para uso pecuario (43.56%)

Zona urbana	
	La zona urbana está creciendo sobre roca sedimentaria del Cretácico, en meseta escalonada con lomerío; sobre áreas donde originalmente había suelos denominados, Vertisol, Luvisol y Leptosol; tiene clima semicálido subhúmedo con lluvias en verano, más húmedo, y está creciendo sobre terreno previamente ocupado por agricultura y pastizal.

Zonas arqueológicas y monumentos históricos	
	No disponible.

Fuente: [www.inafed.gob.mx/wb2/ELOCAL/ELOC\\_Enciclopedia](http://www.inafed.gob.mx/wb2/ELOCAL/ELOC_Enciclopedia)

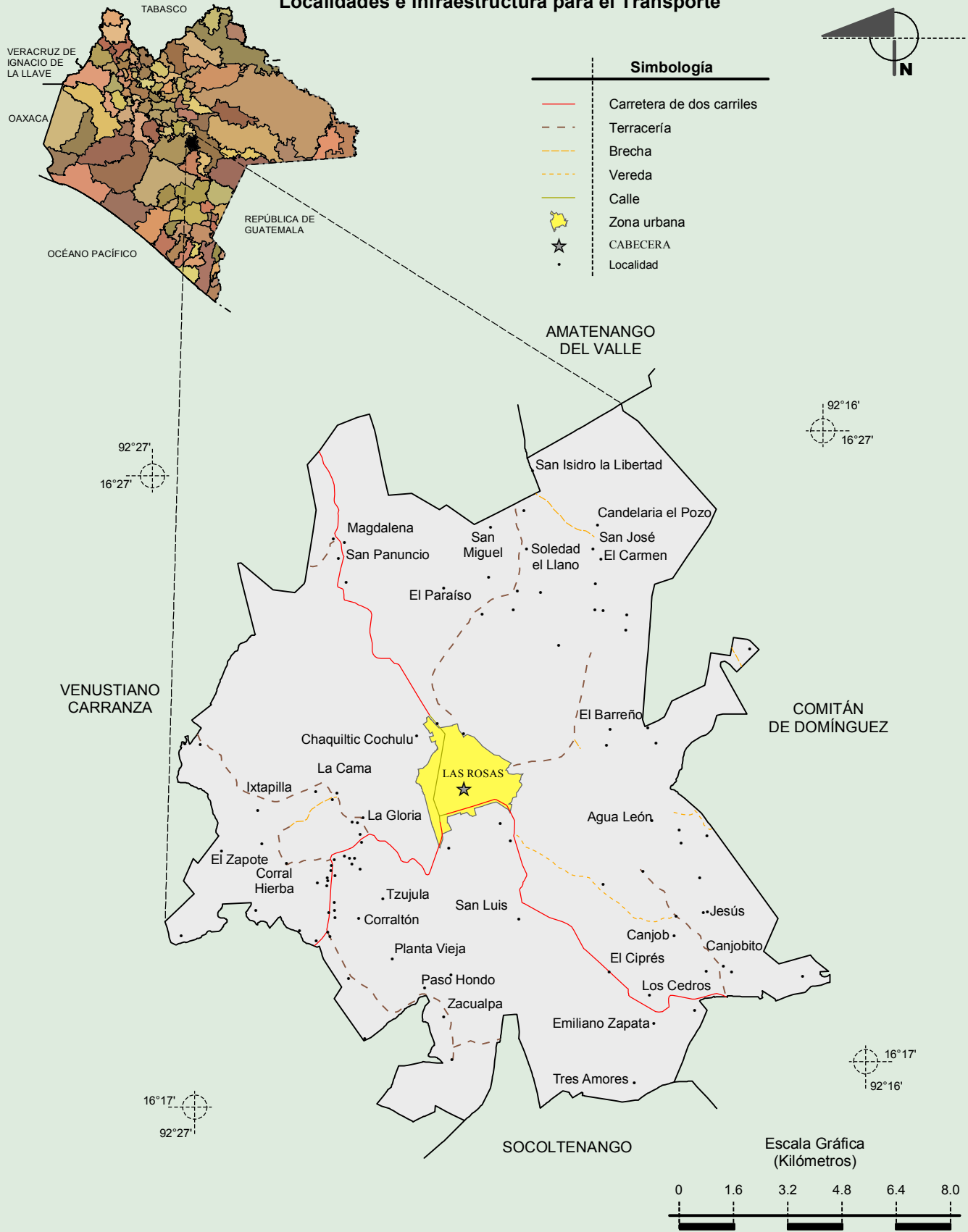
Hablantes de lengua indígena	Dialecto	Número de personas
	Tzeltal, Tzotzil, Chol, Tojolabal, Lenguas Zapotecas, Maya, Náhuatl y No especificado.	1 103

Fuente: INEGI. II Censo de Población y Vivienda, 2005. Tabulados básicos

Cultura popular	Artesanías	Gastronomía	Música
	No disponible.	Las barbacoa de puerco, mole de guajolote, embutidos y tamales. Los postres son turrónes, melcochas, obleas y batidos de miel.	No disponible

Fuente: [www.inafed.gob.mx/wb2/ELOCAL/ELOC\\_Enciclopedia](http://www.inafed.gob.mx/wb2/ELOCAL/ELOC_Enciclopedia)

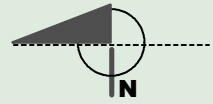
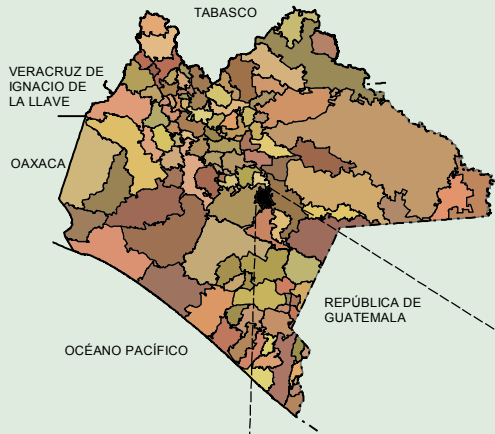
**Localidades e Infraestructura para el Transporte**



Fuente: INEGI. Marco Geoestadístico 2010, Versión 4.3.  
 INEGI. Información Topográfica Digital Escala 1:250 000 serie III.

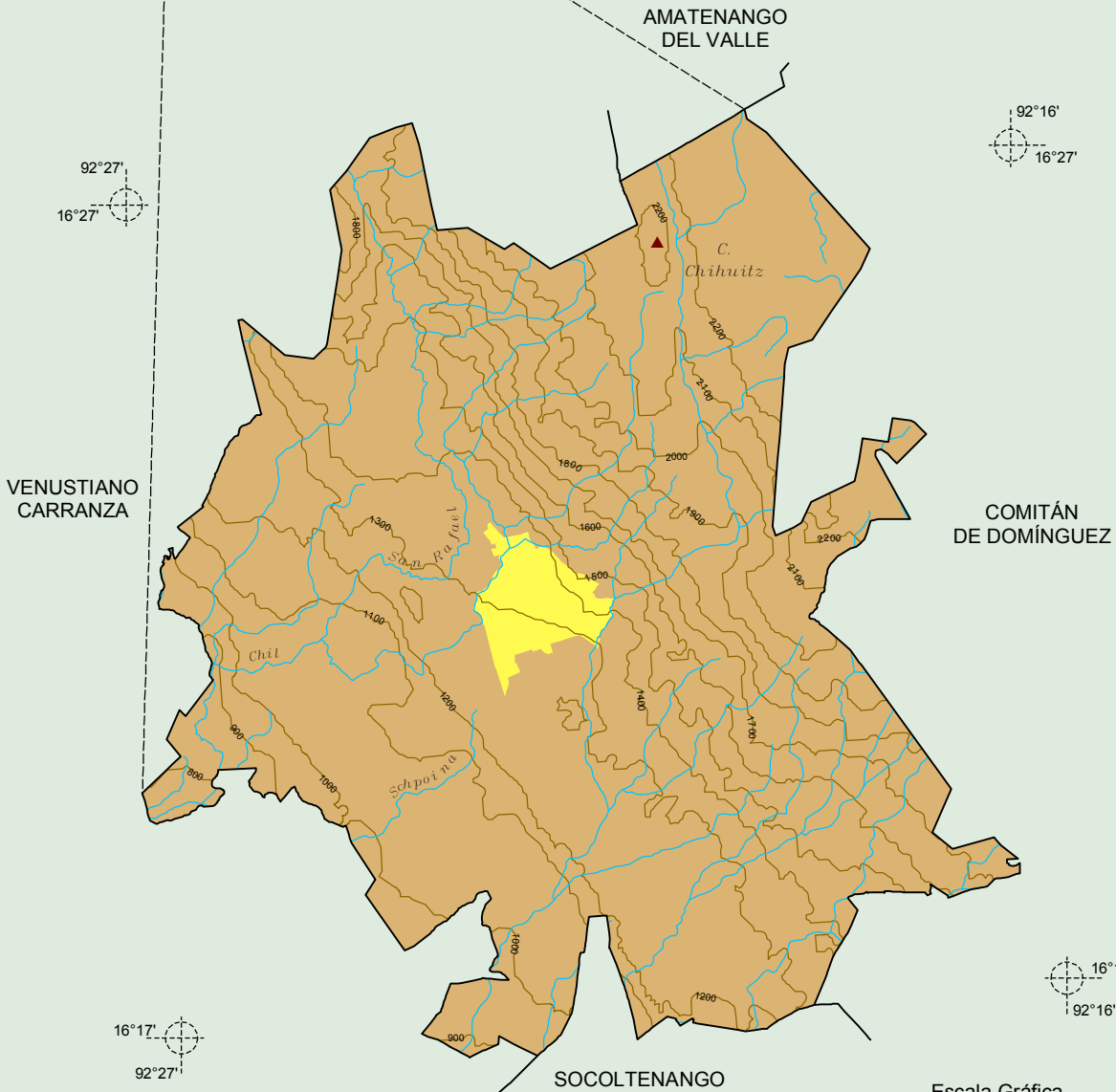
**Compendio de información geográfica municipal de los Estados Unidos Mexicanos  
Las Rosas, Chiapas**

**Relieve**

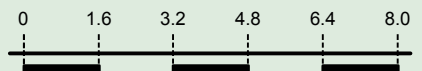


**Simbología**

	Curva de nivel
	Corriente de agua
	Elevación principal
	Meseta
	Zona urbana



Escala Gráfica  
(Kilómetros)



Fuente: INEGI. *Marco Geoestadístico 2010, Versión 4.3.*

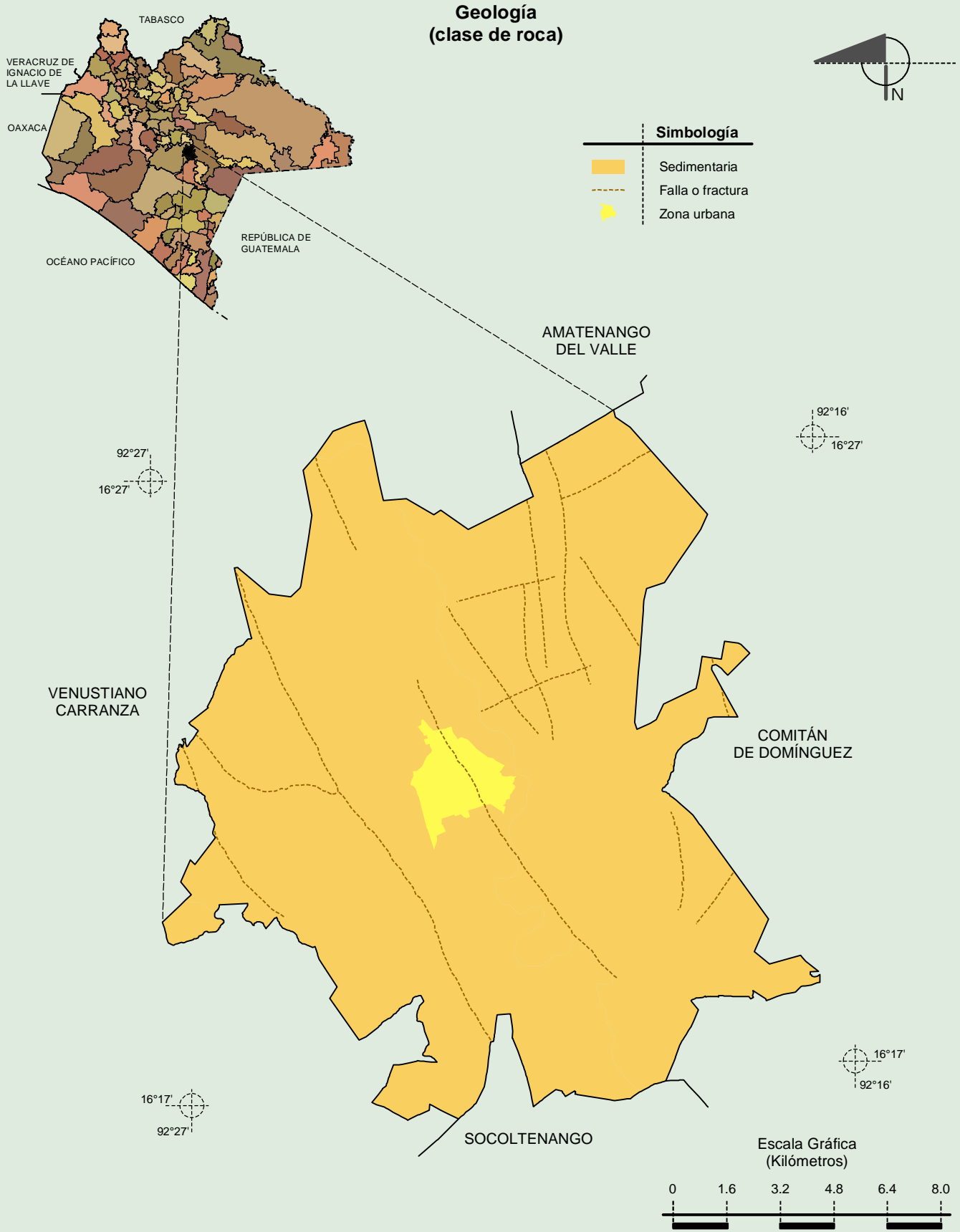
INEGI. Información Topográfica Digital Escala 1:250 000 serie III

INEGI. Continuo Nacional del Conjunto de Datos Geográficos de la Carta Fisiográfica 1:1 000 000, serie I.

INEGI-CONAGUA. 2007. Mapa de la Red Hidrográfica Digital de México escala 1:250 000. México.



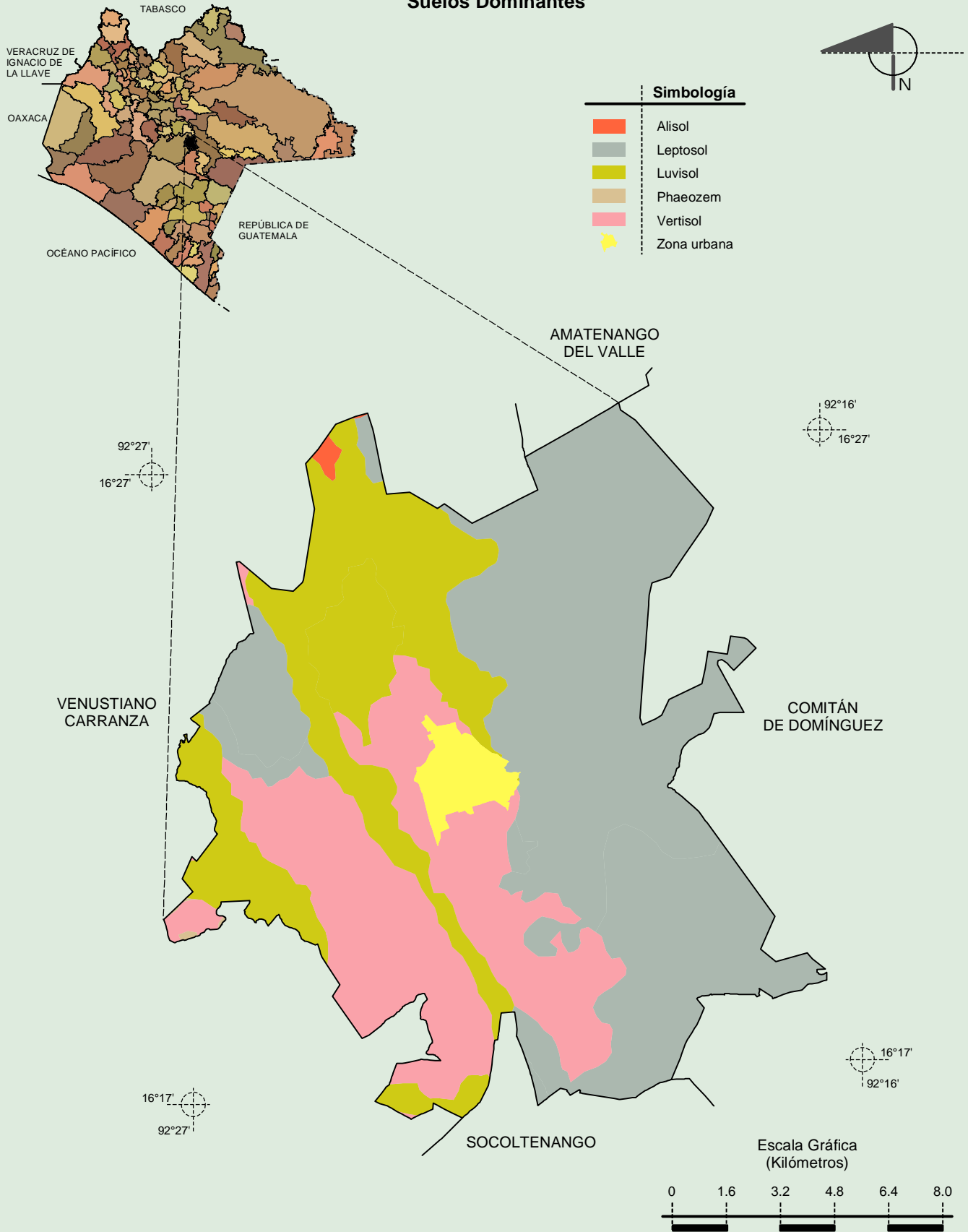
**Compendio de información geográfica municipal de los Estados Unidos Mexicanos  
Las Rosas, Chiapas**



INEGI. Compendio de información geográfica municipal 2010. Las Rosas, Chiapas. 2010

Fuente: INEGI. Marco Geoestadístico 2010, Versión 4.3.  
INEGI. Continuo Nacional del Conjunto de Datos Geográficos de la Carta Geológica 1:250 000, serie I.

**Suelos Dominantes**



Fuente: INEGI. *Marco Geoestadístico 2010, Versión 4.3.*  
 INEGI. Conjunto de Datos Vectorial Edafológico, Escala 1:250 000 serie II (Continuo Nacional).

**Uso del Suelo y Vegetación**

