



Compendio de información geográfica municipal 2010

Sabanilla

Chiapas



INSTITUTO NACIONAL
DE ESTADÍSTICA Y GEOGRAFÍA

Compendio de información geográfica municipal de los Estados Unidos Mexicanos Sabanilla, Chiapas clave geoestadística 07076

Ubicación geográfica	Coordenadas y altitud	Colindancias	Otros datos
	Entre los paralelos 17°11' y 17°28' de latitud norte; los meridianos 92°30' y 92°45' de longitud oeste; altitud entre 0 y 1 900 m.	Colinda al norte con el estado de Tabasco y el municipio de Tila; al este con el municipio de Tila; al sur con los municipios de Tila, Simojovel y Huitiupán; al oeste con el municipio de Huitiupán y el estado de Tabasco.	Ocupa el 0.34% de la superficie del estado. Cuenta con 67 localidades y una población total de 25 187 habitantes http://mapserver.inegi.org.mx/mgn2k/ ; resultado del censo 2010.

Fisiografía	Provincia	Subprovincia	Sistemas de topoformas
	Sierras de Chiapas y Guatemala (100%)	Sierras del Norte Chiapas (100%)	Sierra alta escarpada compleja (100%)

Clima	Rango de temperatura	Rango de precipitación	Clima
	18 – 26°C	1 500 – 3 500 mm	Cálido húmedo con lluvias todo el año (79.26%) y semicálido húmedo con lluvias todo el año (20.74%)

Geología	Periodo	Roca	Sitios de interés
	Paleógeno (90.64%), Cretácico (6.78%) y Cuaternario (2.58%)	Sedimentaria: Caliza (51.76%), lutita-arenisca (45.66%) y brecha sedimentaria (2.18%) Suelo: Aluvial (0.40%)	No disponible.

Edafología	Suelo dominante
	Luvisol (60.56%), Leptosol (34.13%), Ferralsol (3.76%) y Phaeozem (1.31%)

Nota: el porcentaje faltante corresponde a Zona urbana con (0.24%)

Hidrografía	Región hidrológica	Cuenca	Subcuenca	Corrientes de agua	Cuerpos de agua
	Grijalva Usumacinta (100%)	R. Grijalva Villahermosa (100%)	R. Puxcatán (95.33%) y R. Almendro (4.67%)	Perennes: Sabanilla, Agua Blanca, Shotero, Nava, El Ocotál,	No disponible.

				Los Cocos, Chulum y La Palma. Intermitentes: Jubati3n, Chapul3n, Hueso, Bashij3, Murci3lagu y Chejep3.	
--	--	--	--	---	--

Uso del suelo y vegetaci3n	Uso del suelo	Vegetaci3n
	Agricultura (22.23%), pastizal cultivado (17.27%) y zona urbana (0.24%)	Selva (50.85%) y bosque (9.41%)

Uso potencial de la tierra	Agr3cola	Pecuario
	Para la agricultura mecanizada continua (4.51%) Para la agricultura de tracci3n animal continua (10.29%) Para la agricultura manual continua (22.18%) No aptas para la agricultura (63.02%)	Para el establecimiento de praderas cultivadas con maquinaria agr3cola (4.51%) Para el establecimiento de praderas cultivadas con tracci3n animal (4.99%) Para el aprovechamiento de la vegetaci3n natural diferente del pastizal (22.18%) No aptas para uso pecuario (68.32%)

Zona urbana	La zona urbana est3 creciendo sobre roca sedimentaria del Pale3geno, en sierra alta escarpada compleja; sobre 3reas donde originalmente hab3a suelos denominados Leptosol y Luvisol; tiene clima c3ldo h3medo con lluvias todo el a3o, y est3 creciendo sobre terrenos previamente ocupados por pastizal cultivado y agricultura.
-------------	---

Zonas arqueol3gicas y monumentos hist3ricos	Iglesias coloniales en los Moyos y Sabanilla.
---	---

Fuente: www.inafed.gob.mx/wb2/ELOCAL/ELOC_Enciclopedia

Habla ntes de lengua ind3gena	Dialecto	N3mero de personas
	Chol, Tzotzil, Tzeltal, Chuj, Lenguas Zapotecas, Chontal, Otras lenguas ind3genas de Am3rica y No especificado.	15 876

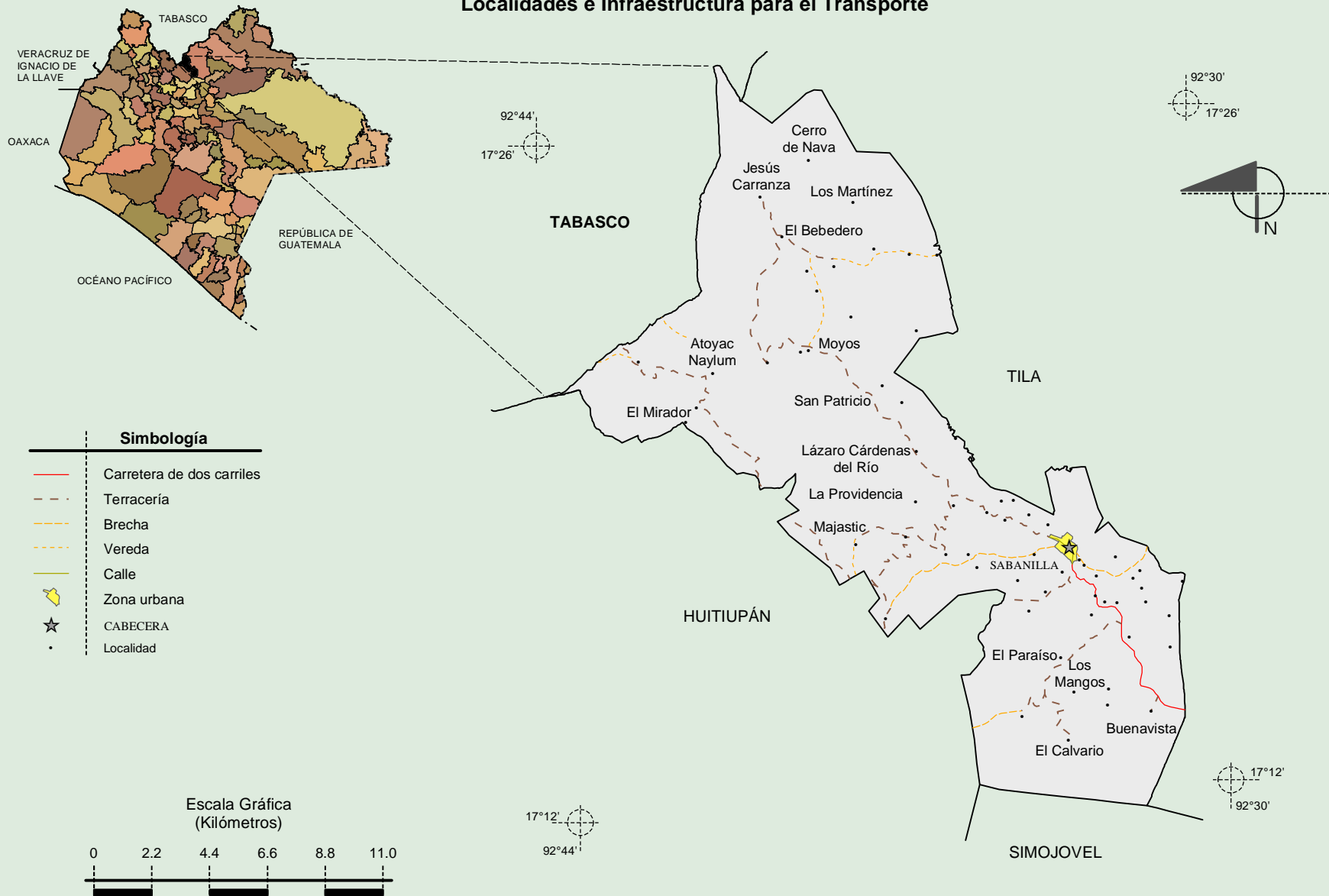
Fuente: INEGI. II Conteo de Poblaci3n y Vivienda, 2005. Tabulados b3sicos

Cultura popular	Artesan3as	Gastronom3a	M3sica
	No disponible.	No disponible.	No disponible.

Fuente: www.inafed.gob.mx/wb2/ELOCAL/ELOC_Enciclopedia

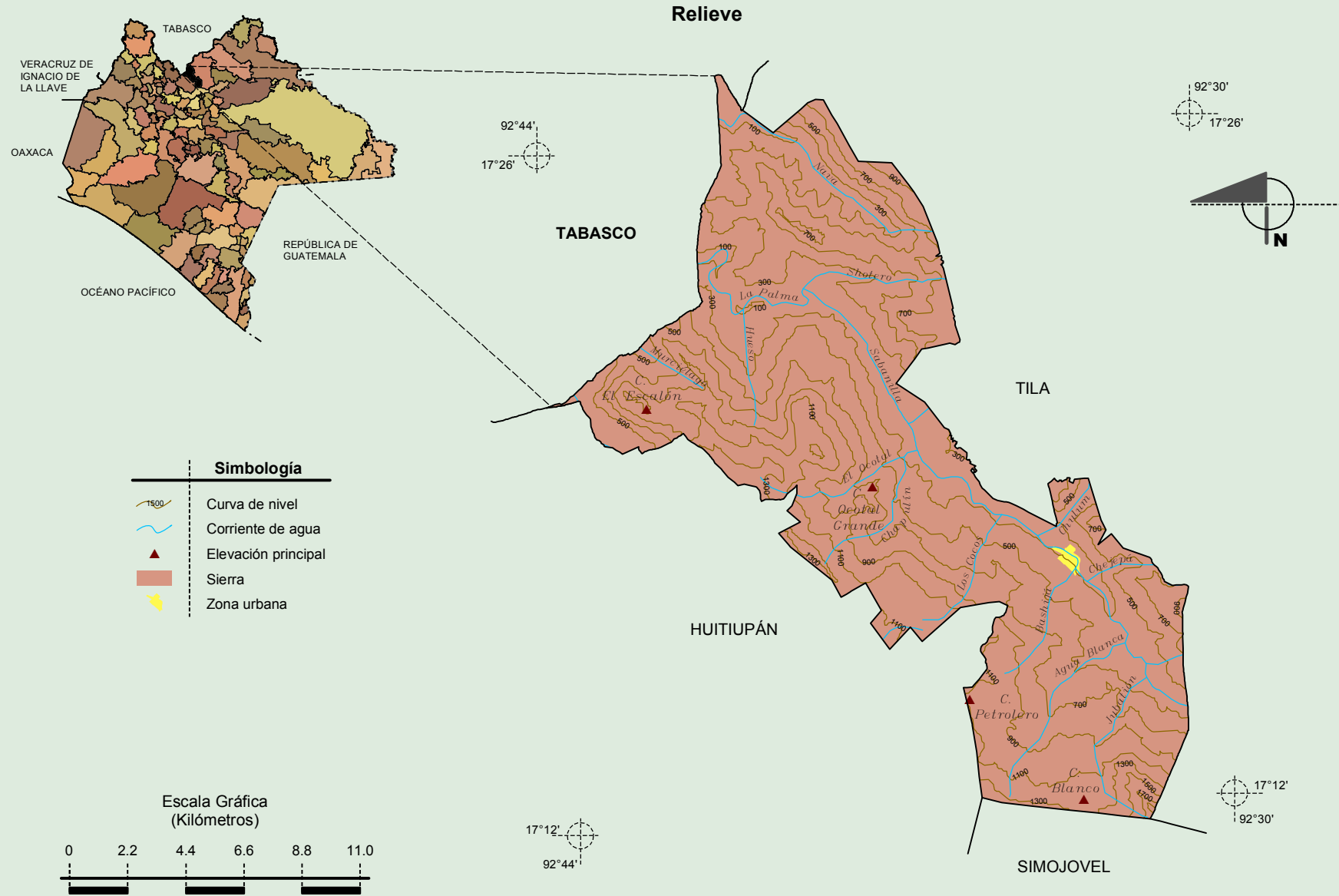
Compendio de información geográfica municipal de los Estados Unidos Mexicanos
Sabanilla, Chiapas

Localidades e Infraestructura para el Transporte



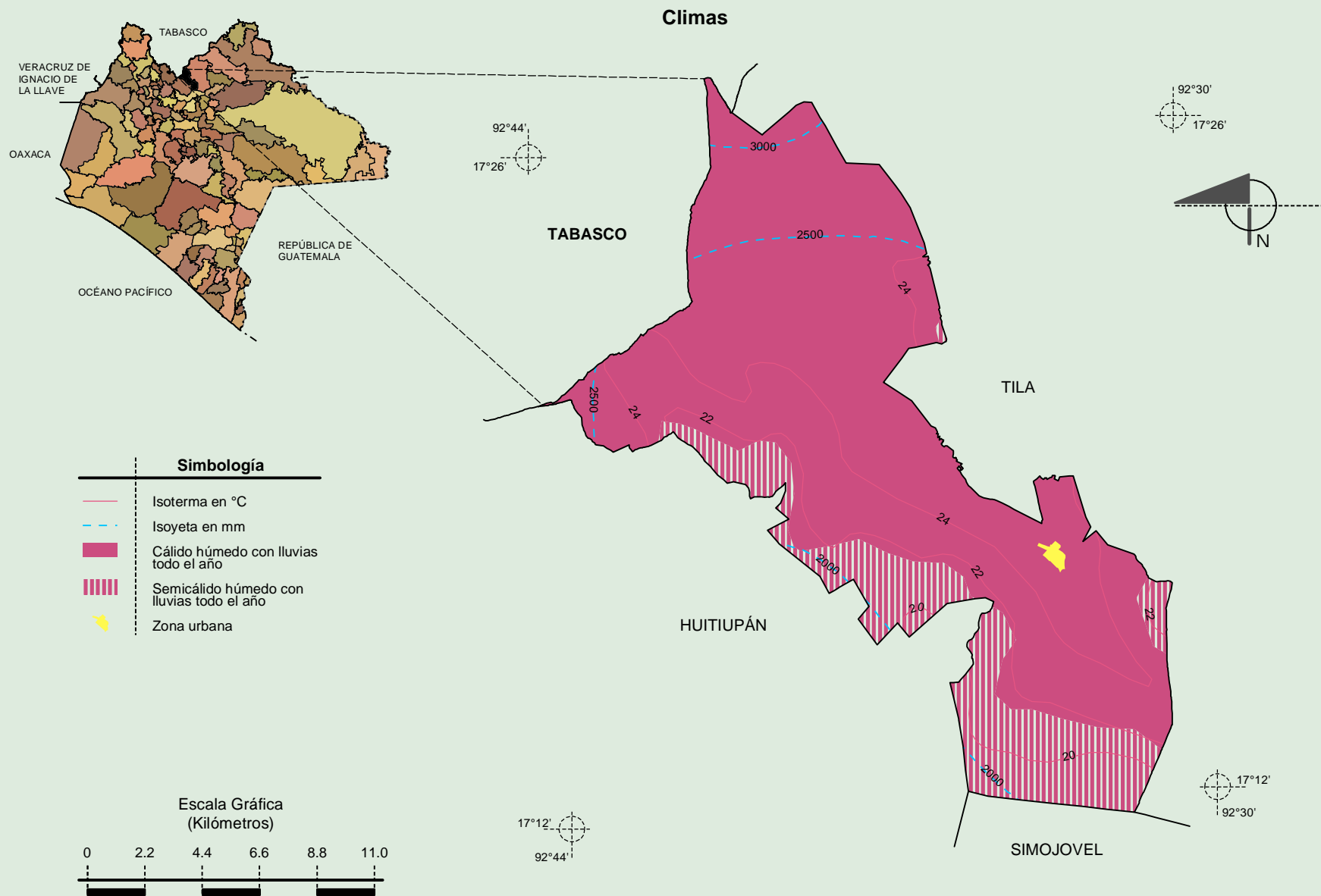
Fuente: INEGI. *Marco Geoestadístico 2010, Versión 4.3.*
 INEGI. Información Topográfica Digital Escala 1:250 000 serie III.

**Compendio de información geográfica municipal de los Estados Unidos Mexicanos
Sabanilla, Chiapas**



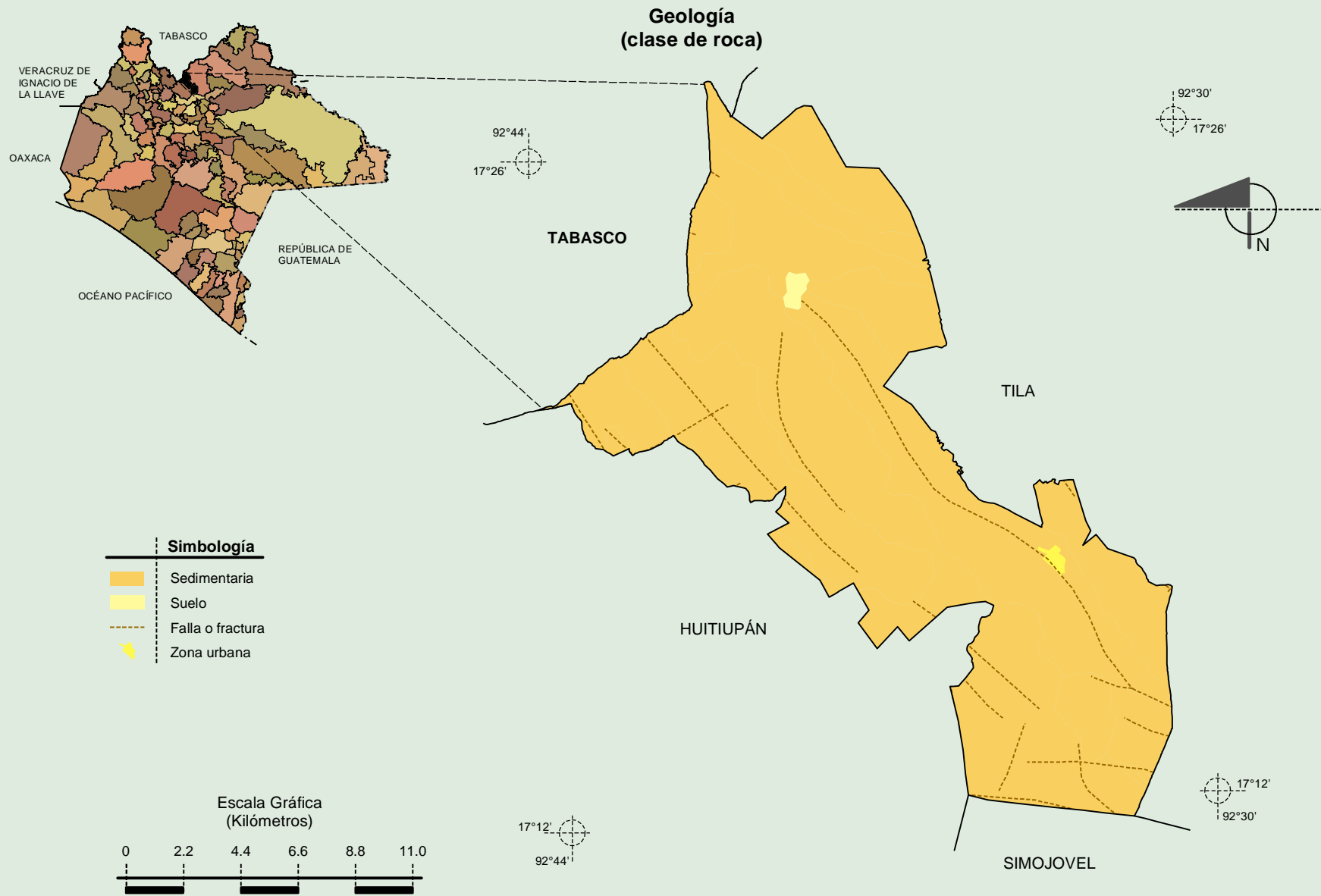
Fuente: INEGI. *Marco Geoestadístico 2010, Versión 4.3.*
 INEGI. Información Topográfica Digital Escala 1:250 000 serie III.
 INEGI. Continuo Nacional del Conjunto de Datos Geográficos de la Carta Fisiográfica 1:1 000 000, serie I.
 INEGI-CONAGUA. 2007. Mapa de la Red Hidrográfica Digital de México escala 1:250 000. México.

Compendio de información geográfica municipal de los Estados Unidos Mexicanos
Sabanilla, Chiapas



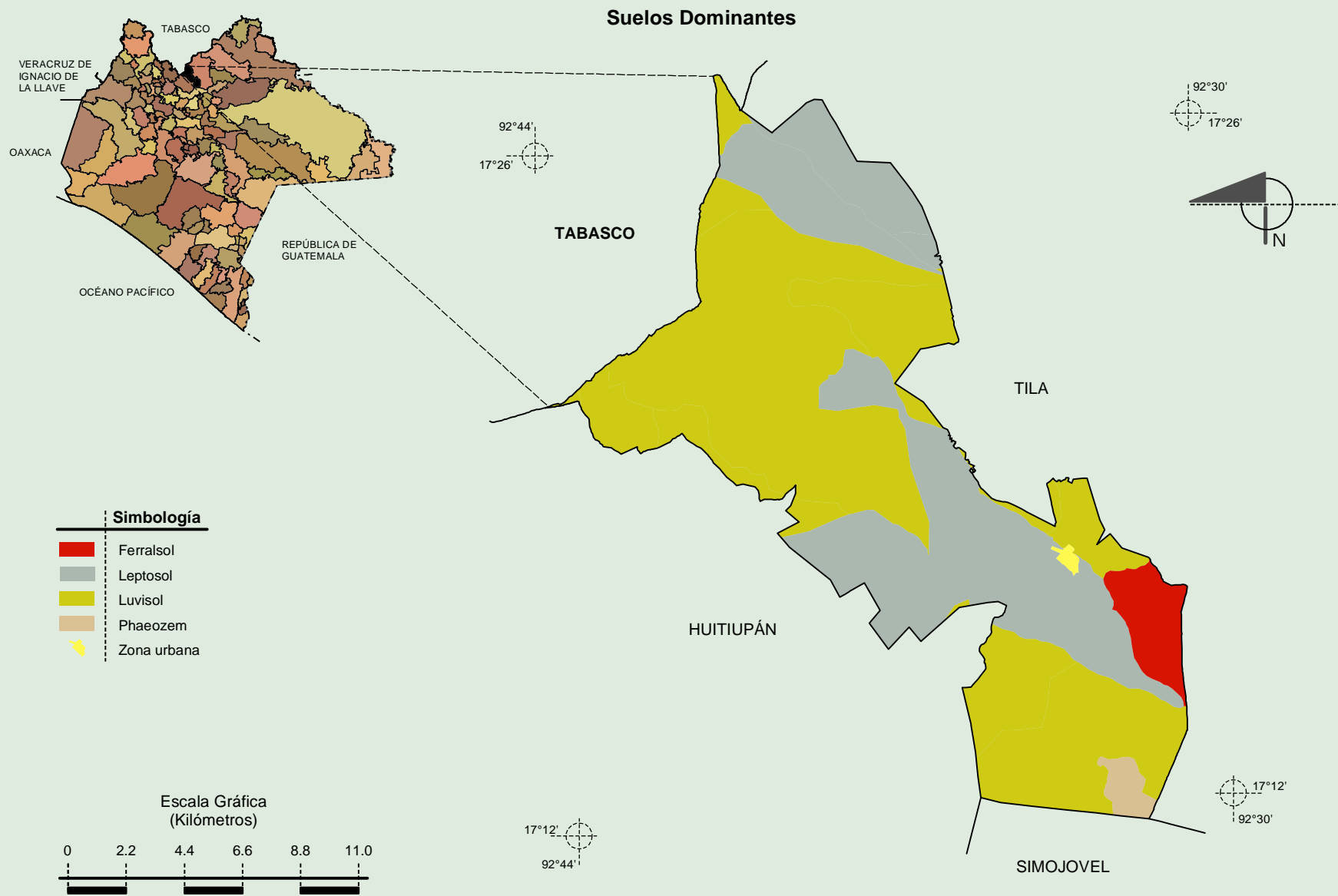
Fuente: INEGI. *Marco Geoestadístico 2010, Versión 4.3.*
 INEGI. Continuo Nacional del Conjunto de Datos Geográficos de las Cartas de Climas, Precipitación Total Anual y Temperatura Media Anual 1:1 000 000, serie I.

Compendio de información geográfica municipal de los Estados Unidos Mexicanos Sabanilla, Chiapas



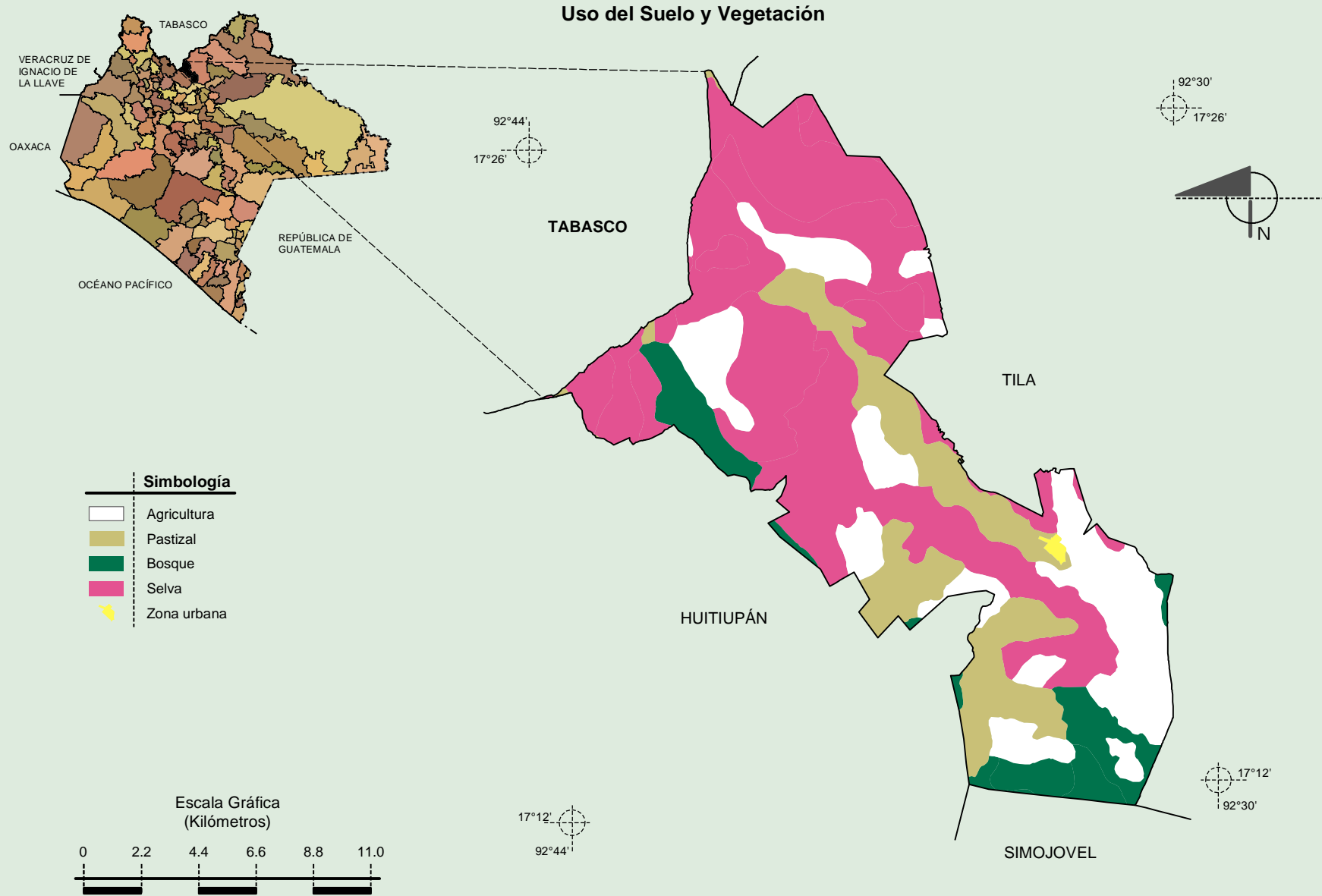
Fuente: INEGI. *Marco Geoestadístico 2010, Versión 4.3*.
INEGI. Continuo Nacional del Conjunto de Datos Geográficos de la Carta Geológica 1:250 000, serie I.

Compendio de información geográfica municipal de los Estados Unidos Mexicanos
Sabanilla, Chiapas



Fuente: INEGI. *Marco Geoestadístico 2010, Versión 4.3*.
 INEGI. Conjunto de Datos Vectorial Edafológico, Escala 1:250 000 serie II (Continuo Nacional).

Compendio de información geográfica municipal de los Estados Unidos Mexicanos Sabanilla, Chiapas



Fuente: INEGI. Marco Geoestadístico 2010, Versión 4.3.
INEGI. Conjunto de Datos Vectoriales de Uso del Suelo y Vegetación Serie III Escala 1:250 000.