

Instituto Nacional de Estadística y Geografía



Compendio de información geográfica municipal 2010

San Cristóbal de las Casas

Chiapas



INSTITUTO NACIONAL
DE ESTADÍSTICA Y GEOGRAFÍA

Compendio de información geográfica municipal de los Estados Unidos Mexicanos San Cristóbal de las Casas, Chiapas clave geoestadística 07078

Ubicación geográfica	Coordenadas y altitud	Colindancias	Otros datos
	Entre los paralelos 16°32' y 16°48' de latitud norte; los meridianos 92°20' y 92°44' de longitud oeste; altitud entre 800 y 2 800 m.	El municipio San Cristóbal de las Casas geográficamente está dividido en dos áreas: La parte principal colinda al norte con los municipios de Chamula, Tenejapa y Huixtán; al este con los municipios de Huixtán y Teopisca; al sur con los municipios de Teopisca, Totolapa y San Lucas; al oeste con los municipios de San Lucas, Zinacantán y Chamula. La fracción restante colinda al norte con los municipios de Huixtán y Chanal; al este con los municipios de Chanal y Amatenango del Valle; al sur con el municipio de Amatenango del Valle; al oeste con los municipios de Amatenango del Valle, Teopisca y Huixtán.	Ocupa el 0.54% de la superficie del estado. Cuenta con 90 localidades y una población total de 185 917 habitantes http://mapserver.inegi.org.mx/mgn2k/ ; resultado del censo 2010.

Fisiografía	Provincia	Subprovincia	Sistemas de topoformas
	Sierras de Chiapas y Guatemala (100%)	Altos de Chiapas (100%)	Sierra alta de laderas tendidas (76.77%), Meseta escalonada con lomerío (19.61%) y Valle intermontano (3.62%)

Clima	Rango de temperatura	Rango de precipitación	Clima
	12 – 24°C	1 000 – 1 500 mm	Templado subhúmedo con lluvias en verano (82.05%), semicálido subhúmedo con lluvias en verano (12.48%) y templado húmedo con abundantes lluvias en verano (5.47%)

Geología	Periodo	Roca	Sitios de interés
	Cretácico (82.03%), Neógeno (7.22%), Cuaternario (6.46%) y Paleógeno (4.29%)	Ígnea extrusiva: Volcanoclástico (4.22%) y toba intermedia (3.00%) Sedimentaria: Caliza (82.03%) y limolita-arenisca (4.29%) Suelo: Aluvial (6.46%)	Banco de material: Agregados.

Edafología	Suelo dominante
	Alisol (46.25%), Luvisol (35.12%), Leptosol (9.70%) y Gleysol (0.03%)

Nota: el porcentaje faltante corresponde a Zona urbana (8.90%)

	Región hidrológica	Cuenca	Subcuenca	Corrientes de agua	Cuerpos de agua
Hidrografía	Grijalva - Usumacinta (100%)	R. Grijalva - Tuxtla Gutiérrez (77.74%), R. Lacantún y R. Grijalva - La Concordia (3.56%)	R. Alto Grijalva (77.25%), R. Tzacanejá (18.70%), R. Aguacatenco (3.56%), R. Hondo (0.49%)	Intermitentes: Fogótico, Amarillo, San Felipe y Agua Bendita.	No disponible.

Uso del suelo y vegetación	Uso del suelo	Vegetación
	Agricultura (26.01%) y zona urbana (8.90)	Bosque (51.33%) y pastizal inducido (13.76%)

Uso potencial de la tierra	Agrícola	Pecuario
	Para la agricultura mecanizada continua (3.31%) Para la agricultura manual continua (8.03%) Para la agricultura manual estacional (19.03%) No aptas para la agricultura (69.63%)	Para el establecimiento de praderas cultivadas con maquinaria agrícola (3.31%) Para el aprovechamiento de la vegetación natural diferente del pastizal (27.06%) No aptas para uso pecuario (69.63%)

Zona urbana	La zona urbana está creciendo sobre suelo del Cuaternario, roca sedimentaria del Cretácico e ígnea extrusiva del Neógeno, en sierra alta de laderas tendidas, valle intermontano y meseta escalonada con lomerío; sobre áreas donde originalmente había suelos denominados Alisol, Luvisol, Leptosol y Gleysol; tiene clima templado subhúmedo con lluvias en verano, y está creciendo sobre terrenos previamente ocupados por agricultura y bosque.
--------------------	--

Zonas arqueológicas y monumentos históricos	Catedral de San Cristóbal de las Casas: Se encuentra situada en la Plaza Principal 31 de Marzo de la Ciudad de San Cristóbal de Las Casas. Centro Cultural de los Altos: Ubicado en la ciudad de San Cristóbal de Las Casas en el antiguo convento Dominicano, el Museo cuenta con una sala de historia de San Cristóbal que muestra acontecimientos específicos de la ciudad. Iglesia de la Merced Construida en 1537, siempre se trató de un edificio humilde. Iglesia de San Nicolás: Se encuentra en la parte posterior de la Catedral de San Cristóbal de Las Casas, utilizada actualmente como Museo Diocesano. Museo Na-Bolom: Esta antigua casa neoclásica de principios de siglo cuyo nombre en maya significa "La Casa del Jaguar" comienza su construcción en 1891, originalmente la construcción serviría como seminario; sin embargo en 1950 es fundado como museo por Frans Blom y Gertrude Duby.
--	---

Fuente: www.inafed.gob.mx/wb2/ELOCAL/ELOC_Enciclopedia

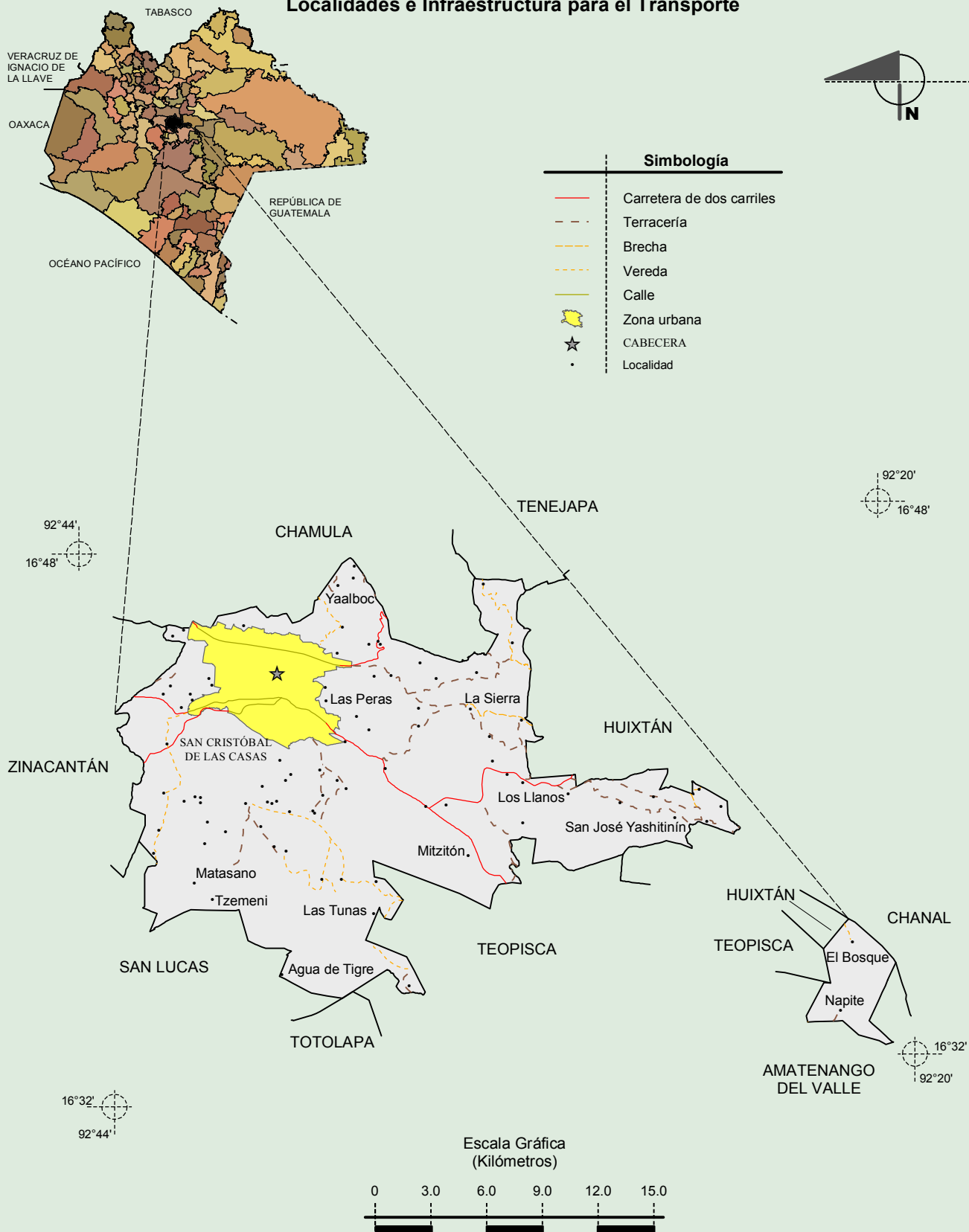
Hablantes de lengua indígena	Dialecto	Número de personas
	Tzotzil, Tzeltal, Chol, Lenguas Zapotecas, Zoque, Tojolabal, Mixe, Náhuatl, Mame, Maya y No especificado.	47 890

Fuente: INEGI. II Censo de Población y Vivienda, 2005. Tabulados básicos

Cultura popular	Artesanías	Gastronomía	Música
	No disponible.	No disponible.	No disponible.

Fuente: www.inafed.gob.mx/wb2/ELOCAL/ELOC Enciclopedia

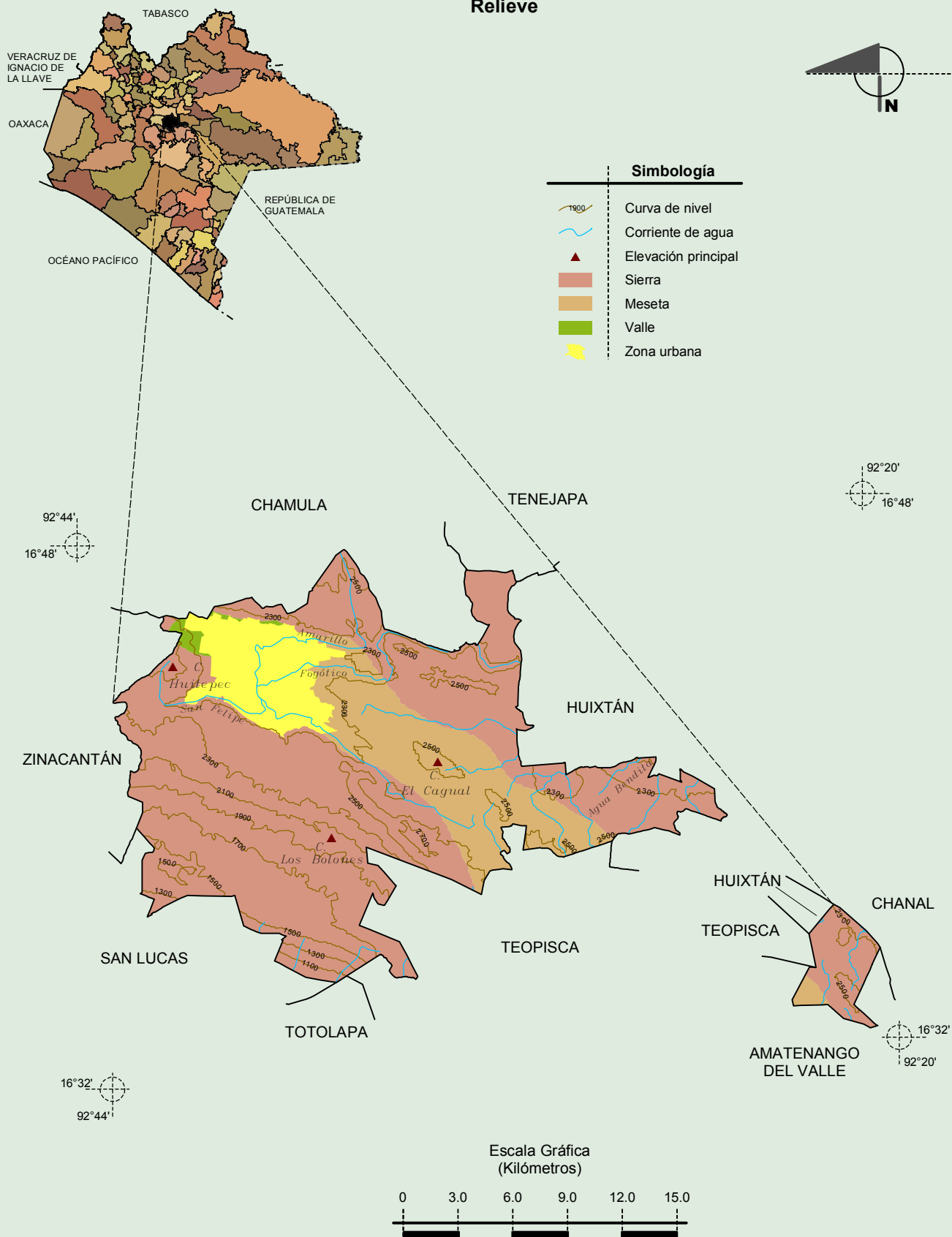
Localidades e Infraestructura para el Transporte



Compendio de información geográfica municipal de los Estados Unidos Mexicanos

San Cristóbal de las Casas, Chiapas

Relieve



Fuente: INEGI. Marco Geoestadístico 2010, Versión 4.3.

INEGI. Información Topográfica Digital Escala 1:250 000 serie III

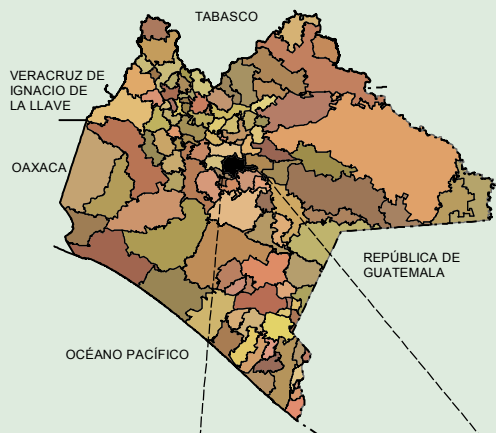
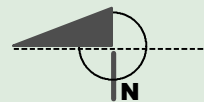
INEGI. Continuo Nacional del Conjunto de Datos Geográficos de la Carta Fisiográfica 1:1 000 000, serie I.

INEGI-CONAGUA. 2007. Mapa de la Red Hidrográfica Digital de México escala 1:250 000. México.

Compendio de información geográfica municipal de los Estados Unidos Mexicanos

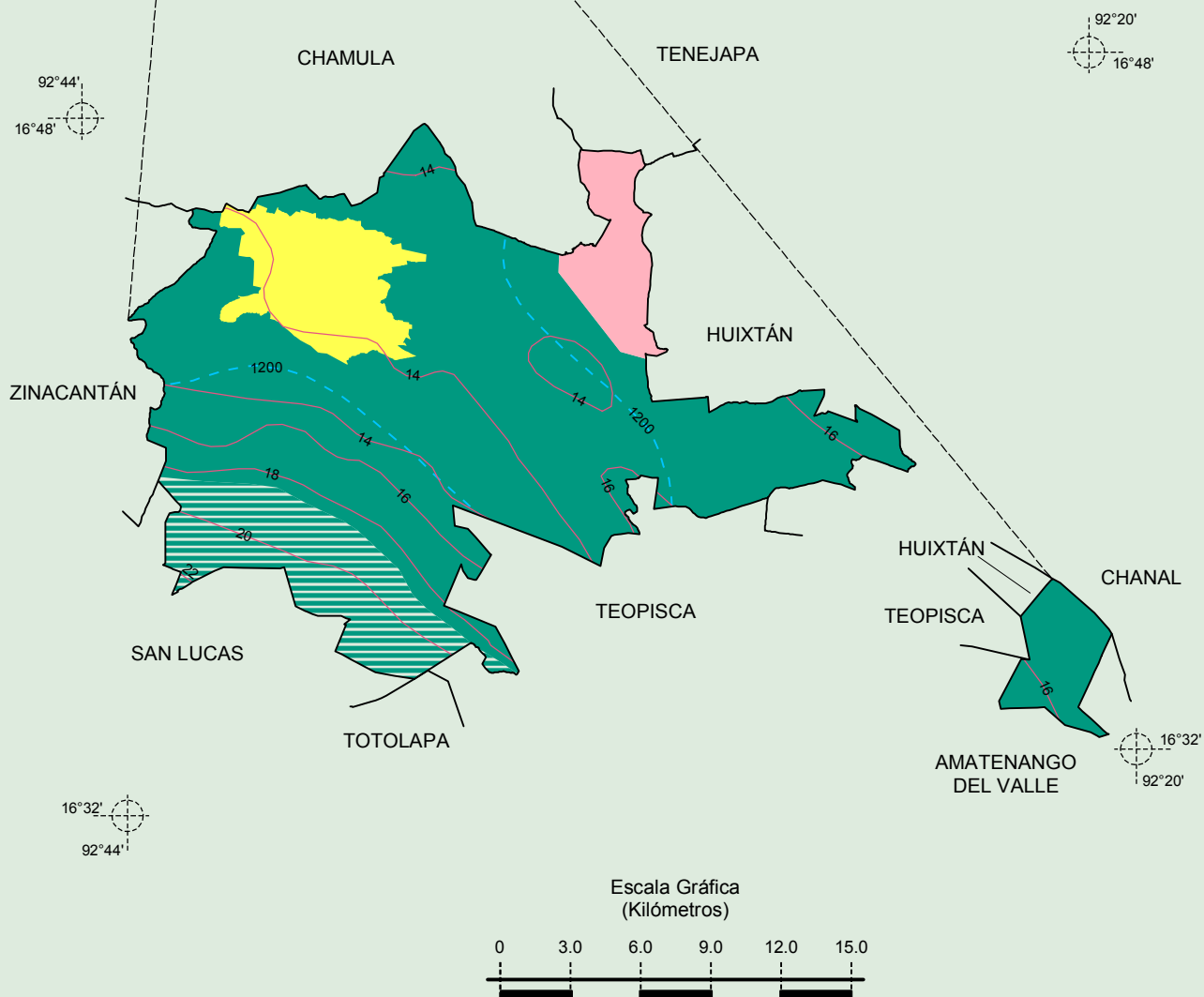
San Cristóbal de las Casas, Chiapas

Climas



Simbología

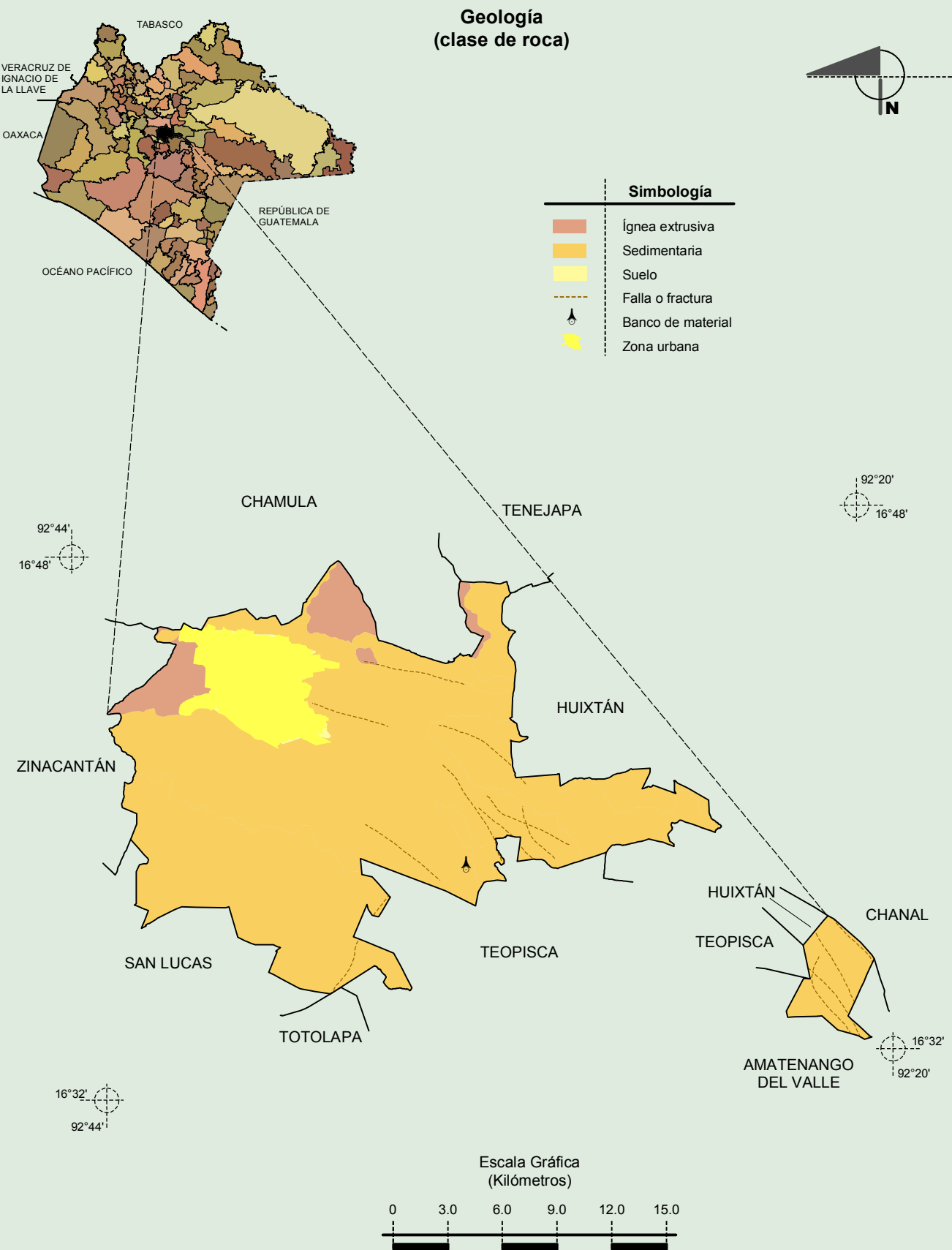
- Isoterma en °C
- - - Isoyeta en mm
- Semicálido subhúmedo con lluvias en verano
- Templado húmedo con abundantes lluvias en verano
- Templado subhúmedo con lluvias en verano
- Zona urbana



Fuente: INEGI. Marco Geoestadístico 2010, Versión 4.3.

INEGI. Continuo Nacional del Conjunto de Datos Geográficos de las Cartas de Climas, Precipitación Total Anual y Temperatura Media Anual 1:1 000 000, serie I.

Compendio de información geográfica municipal de los Estados Unidos Mexicanos
San Cristóbal de las Casas, Chiapas

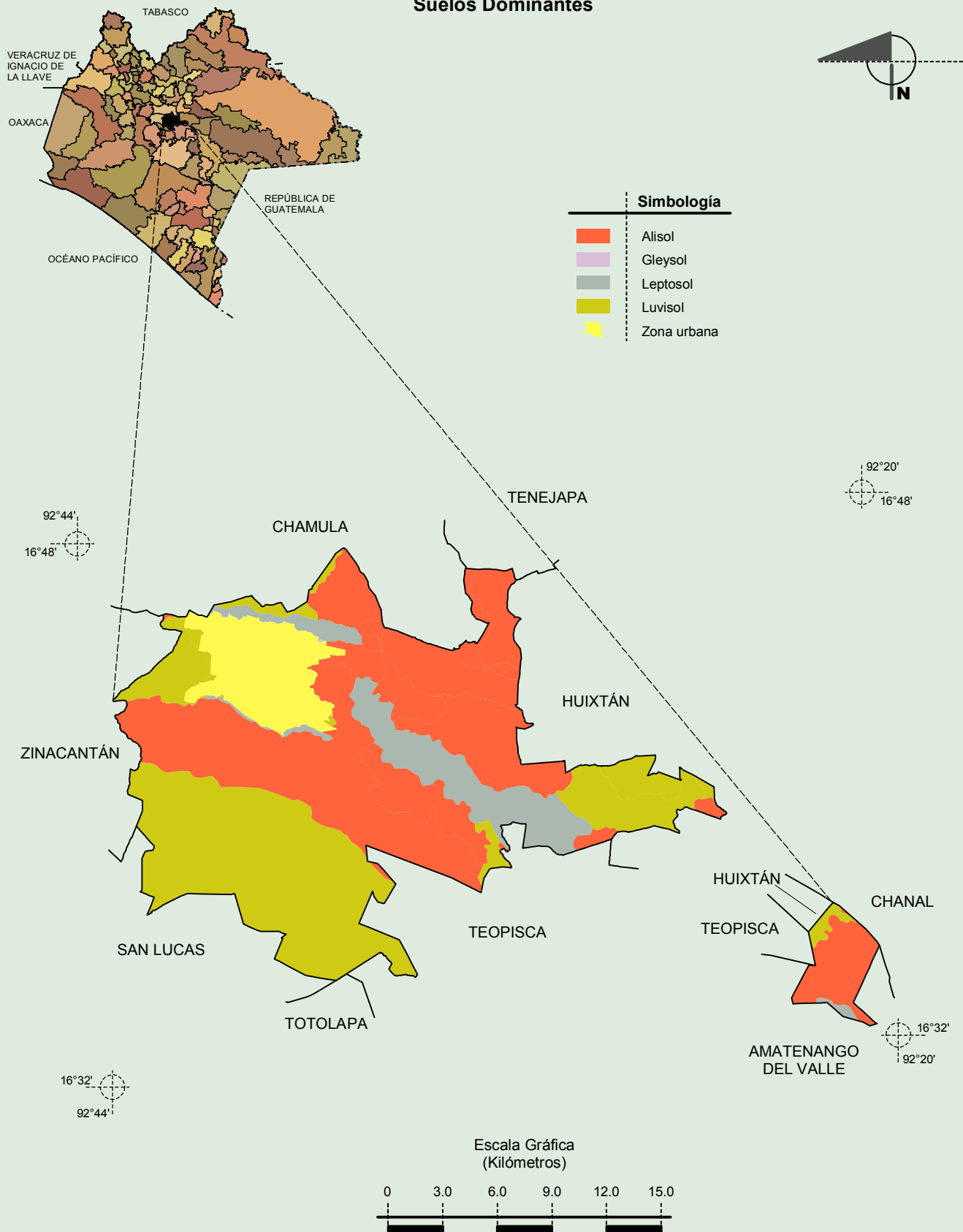


Fuente: INEGI. *Marco Geoestadístico 2010, Versión 4.3.*

INEGI. Continuo Nacional del Conjunto de Datos Geográficos de la Carta Geológica 1:250 000, serie I.

Compendio de información geográfica municipal de los Estados Unidos Mexicanos
San Cristóbal de las Casas, Chiapas

Suelos Dominantes



Fuente: INEGI. *Marco Geoestadístico 2010, Versión 4.3.*
 INEGI. Conjunto de Datos Vectorial Edafológico, Escala 1:250 000 serie II (Continuo Nacional).

Uso del Suelo y Vegetación

