



Compendio de información geográfica municipal 2010

Siltepec

Chiapas



**Compendio de información geográfica municipal de los
Estados Unidos Mexicanos
Siltepec, Chiapas
clave geoestadística 07080**

Ubicación geográfica	Coordenadas y altitud	Colindancias	Otros datos
	Entre los paralelos 15°25' y 15°42' de latitud norte; los meridianos 92°14' y 92°43' de longitud oeste; altitud entre 600 y 3 100 m.	Colinda al norte con los municipios de Ángel Albino Corzo, Chicomuselo y Bella Vista; al este con los municipios de Bella Vista, La Grandeza y El Porvenir; al sur con los municipios de El Porvenir, Motozintla, Escuintla y Acacoyagua; al oeste con los municipios de Acacoyagua, Mapastepec y Ángel Albino Corzo.	Ocupa el 1.20% de la superficie del estado. Cuenta con 176 localidades y una población total de 38 143 habitantes http://mapserver.inegi.org.mx/mgn2k/ ; resultado del censo 2010.

Fisiografía	Provincia	Subprovincia	Sistemas de topoformas
	Cordillera Centroamericana (100%)	Sierra del Sur de Chiapas (100%)	Sierra alta de laderas escarpadas (100%)

Clima	Rango de temperatura	Rango de precipitación	Clima
	12 – 24°C	1 500 – 4 000 mm	Templado húmedo con abundantes lluvias en verano (52.97%), semicálido húmedo con abundantes lluvias en verano (42.61%) y cálido subhúmedo con lluvias en verano (4.42%)

Geología	Periodo	Roca	Sitios de interés
	No determinado (53.76%), No aplicable (39.82%) y Cretácico (6.42%)	Ígnea intrusiva: Granito (21.83%) Sedimentaria: Limolita-arenisca (46.48%), caliza (9.79%) y caliza-arenisca (3.91%) Metamórfica: Complejo metamórfico (17.99%)	Mina: Oro.

Edafología	Suelo dominante
	Leptosol (38.09%), Cambisol (26.92%), Acrisol (19.42%), Luvisol (9.47%), Andosol (3.60%), Regosol (2.35%) y Fluvisol (0.03%)

Nota: el porcentaje faltante corresponde a Zona urbana con (0.12%)

	Región hidrológica	Cuenca	Subcuenca	Corrientes de agua	Cuerpos de agua
Hidrografía	Grijalva - Usumacinta (94.25%) y Costa de Chiapas (5.75%)	R. Grijalva - La Concordia (94.25%) y R. Huixtla y Otros (5.75%)	R. Zacualpa (61.93%), R. Yahuayita (32.13%), L. del Viejo y Tembladeras (4.75%), R. Cacaluta (0.61%), R. Despoblado (0.39%) y R. Tapizaca (0.19%)	Perennes: Vega De Guerrero, Nueva Argentina, Honduras, Santa Isabel, Pacayal, Matasano, Pilas, La Cascada, Maíz Blanco, Tachinula, El Rosario, De Madronal, Galeana y Tachinul. Intermitentes: Blanco, Mozotal, El Naranjo, De Ortíz, Agua Zarca, Las Chicharras, Santa Isabel, León, San Miguel, San Juan Seco, Naranjo y Villa Morelos.	No disponible.

Uso del suelo y vegetación	Uso del suelo	Vegetación
	Agricultura (11.19%), pastizal cultivado (0.62%) y zona urbana (0.12%)	Bosque (78.62%), pastizal inducido (7.99%) y selva (1.46%)

Uso potencial de la tierra	Agrícola	Pecuario
	Para la agricultura mecanizada continua (0.06%) Para la agricultura manual continua (18.06%) No aptas para la agricultura (81.88%)	Para el establecimiento de praderas cultivadas con maquinaria agrícola (0.06%) Para el aprovechamiento de la vegetación de pastizal (11.19%) Para el aprovechamiento de la vegetación natural diferente del pastizal (5.23%) Para el aprovechamiento de la vegetación natural únicamente por el ganado caprino (48.70%) No aptas para uso pecuario (34.82%)

Zona urbana	La zona urbana está creciendo sobre roca sedimentaria, en sierra alta de laderas escarpadas; sobre área donde originalmente había suelos denominados Leptosol y Luvisol; tiene clima semicálido húmedo con abundantes lluvias en verano, y está creciendo sobre terrenos previamente ocupados por agricultura y bosque.
--------------------	---

Zonas arqueológicas y monumentos históricos	No disponible.
--	----------------

Fuente: www.inafed.gob.mx/wb2/ELOCAL/ELOC_Enciclopedia

Hablantes de lengua indígena	Dialecto	Número de personas
	Mame, Lenguas zapotecas, Tojolabal, Tzotzil y No especificado.	131

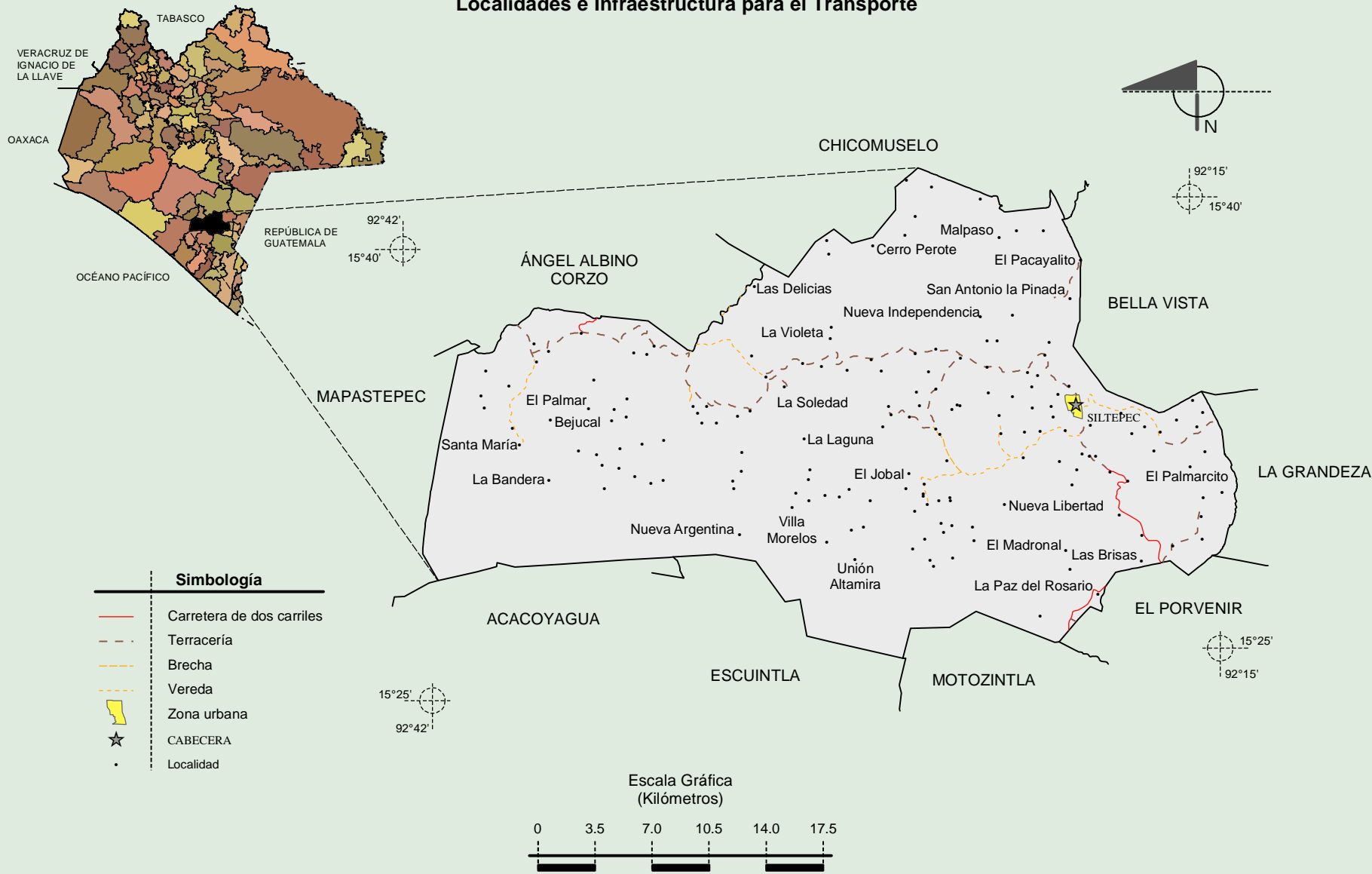
Fuente: INEGI. II Censo de Población y Vivienda, 2005. Tabulados básicos

Cultura popular	Artesanías	Gastronomía	Música
	No disponible.	No disponible.	No disponible.

Fuente: www.inafed.gob.mx/wb2/ELOCAL/ELOC. Enciclopedia

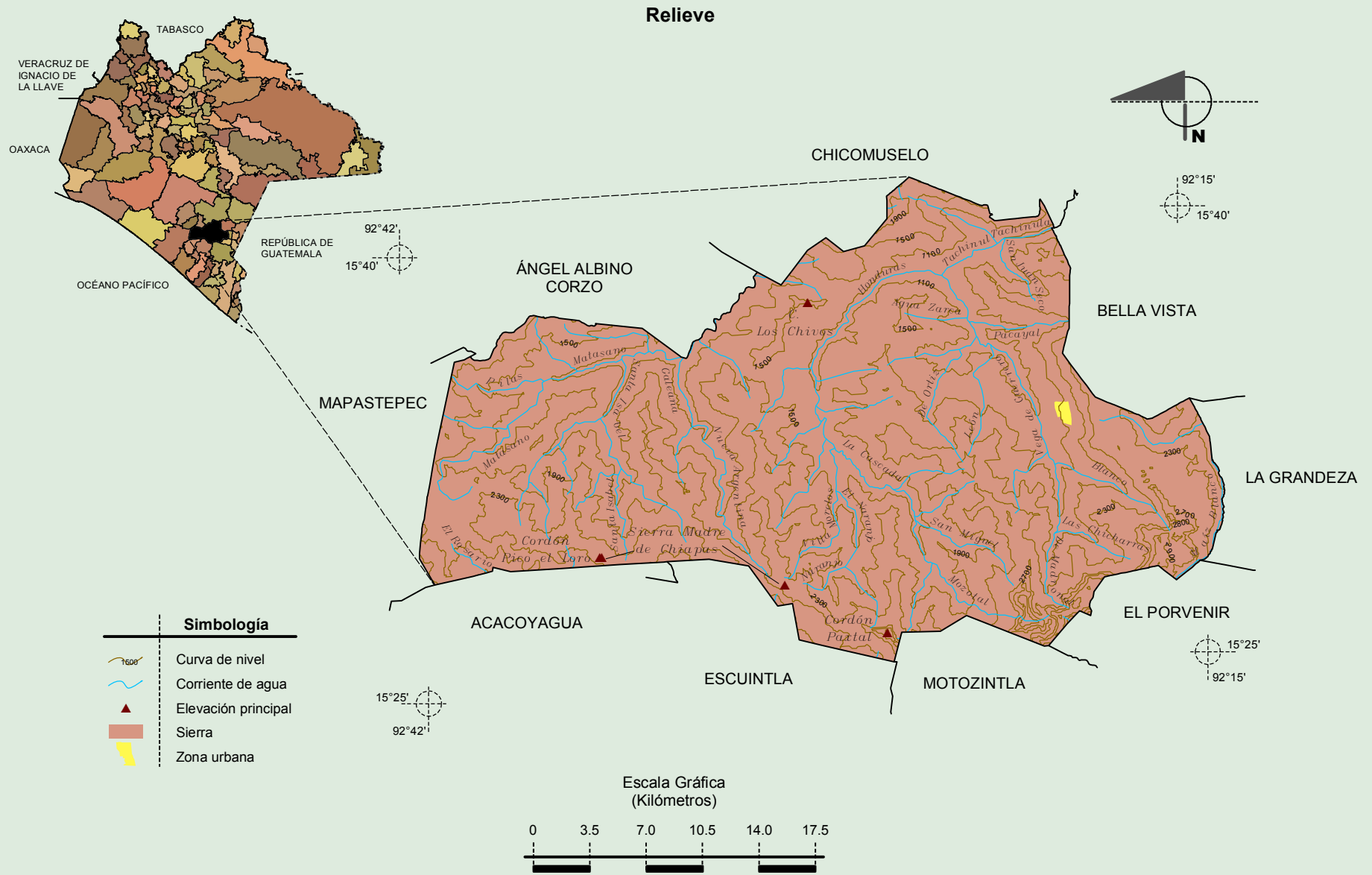
**Compendio de información geográfica municipal de los Estados Unidos Mexicanos
Siltepec, Chiapas**

Localidades e Infraestructura para el Transporte



Fuente: INEGI. Marco Geoestadístico 2010, Versión 4.3.
INEGI. Información Topográfica Digital Escala 1:250 000 serie III.

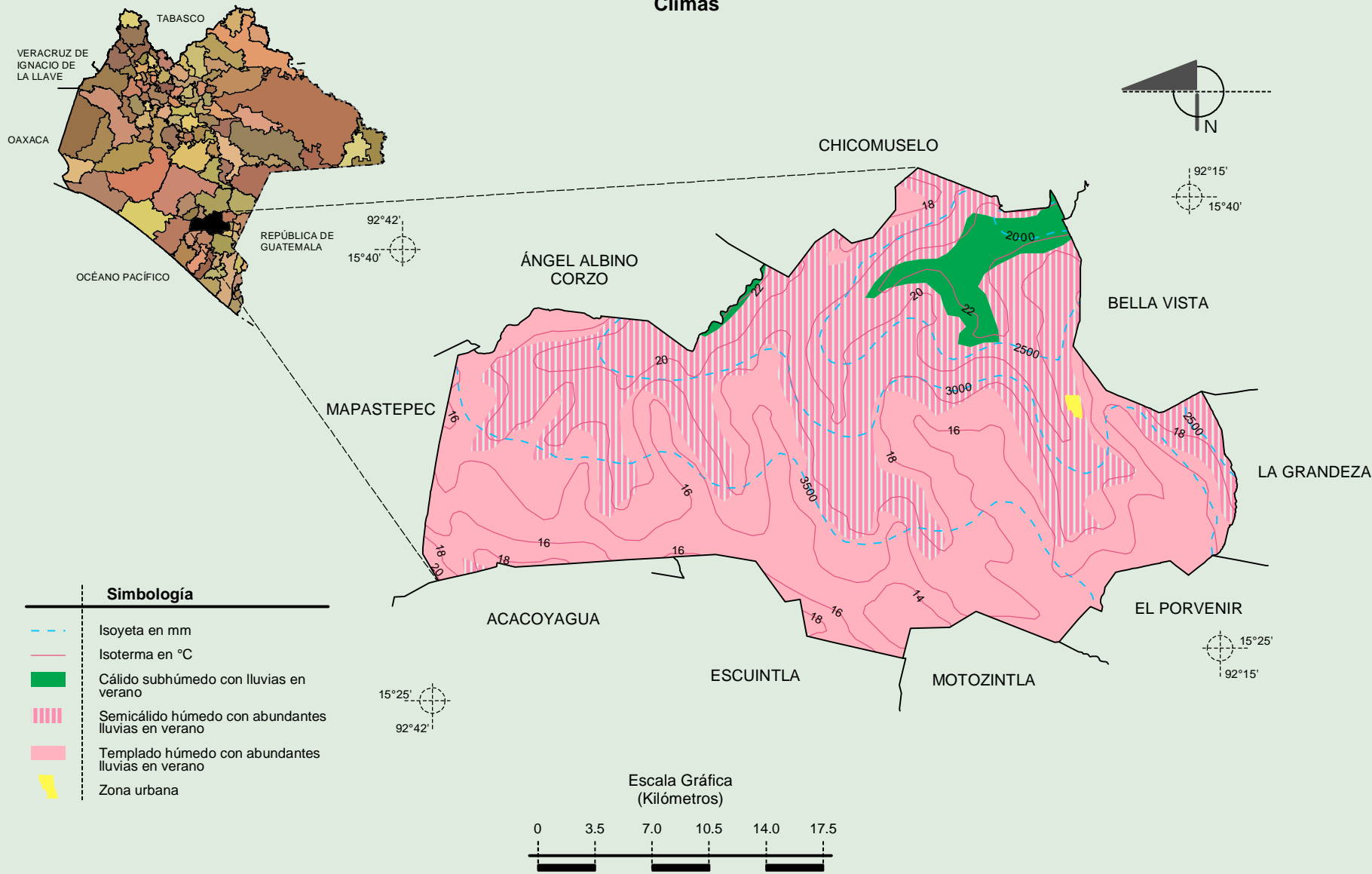
**Compendio de información geográfica municipal de los Estados Unidos Mexicanos
Siltepec, Chiapas**



Fuente: INEGI. *Marco Geoestadístico 2010, Versión 4.3.*
 INEGI. Información Topográfica Digital Escala 1:250 000 serie III.
 INEGI. Continuo Nacional del Conjunto de Datos Geográficos de la Carta Fisiográfica 1:1 000 000, serie I.
 INEGI-CONAGUA. 2007. Mapa de la Red Hidrográfica Digital de México escala 1:250 000. México.

**Compendio de información geográfica municipal de los Estados Unidos Mexicanos
Siltepec, Chiapas**

Climas

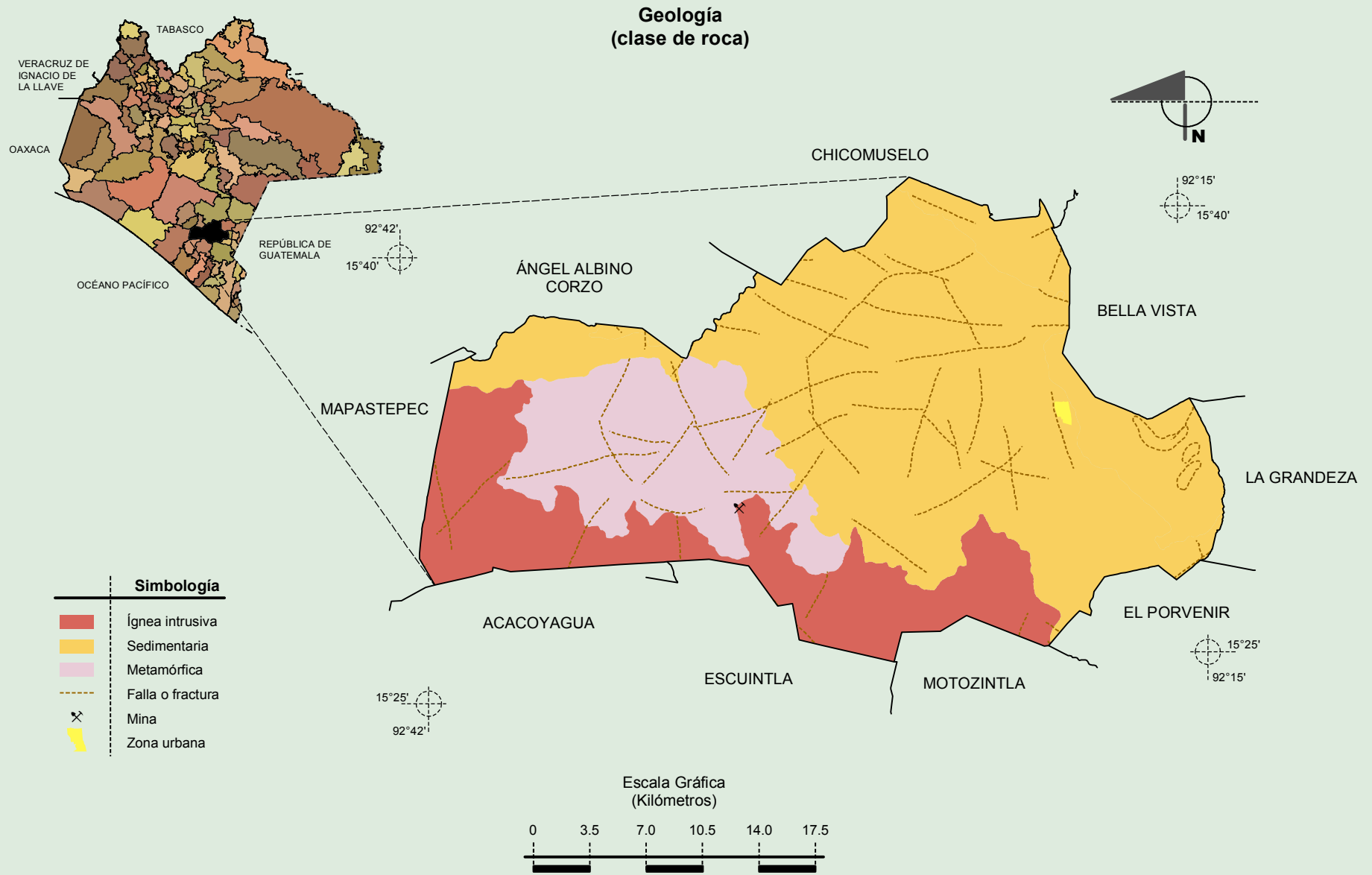


INEGI. Compendio de información geográfica municipal 2010. Siltepec, Chiapas. 2010

Fuente: INEGI. Marco Geoestadístico 2010, Versión 4.3.

INEGI. Continuo Nacional del Conjunto de Datos Geográficos de las Cartas de Climas, Precipitación Total Anual y Temperatura Media Anual 1:1 000 000, serie I.

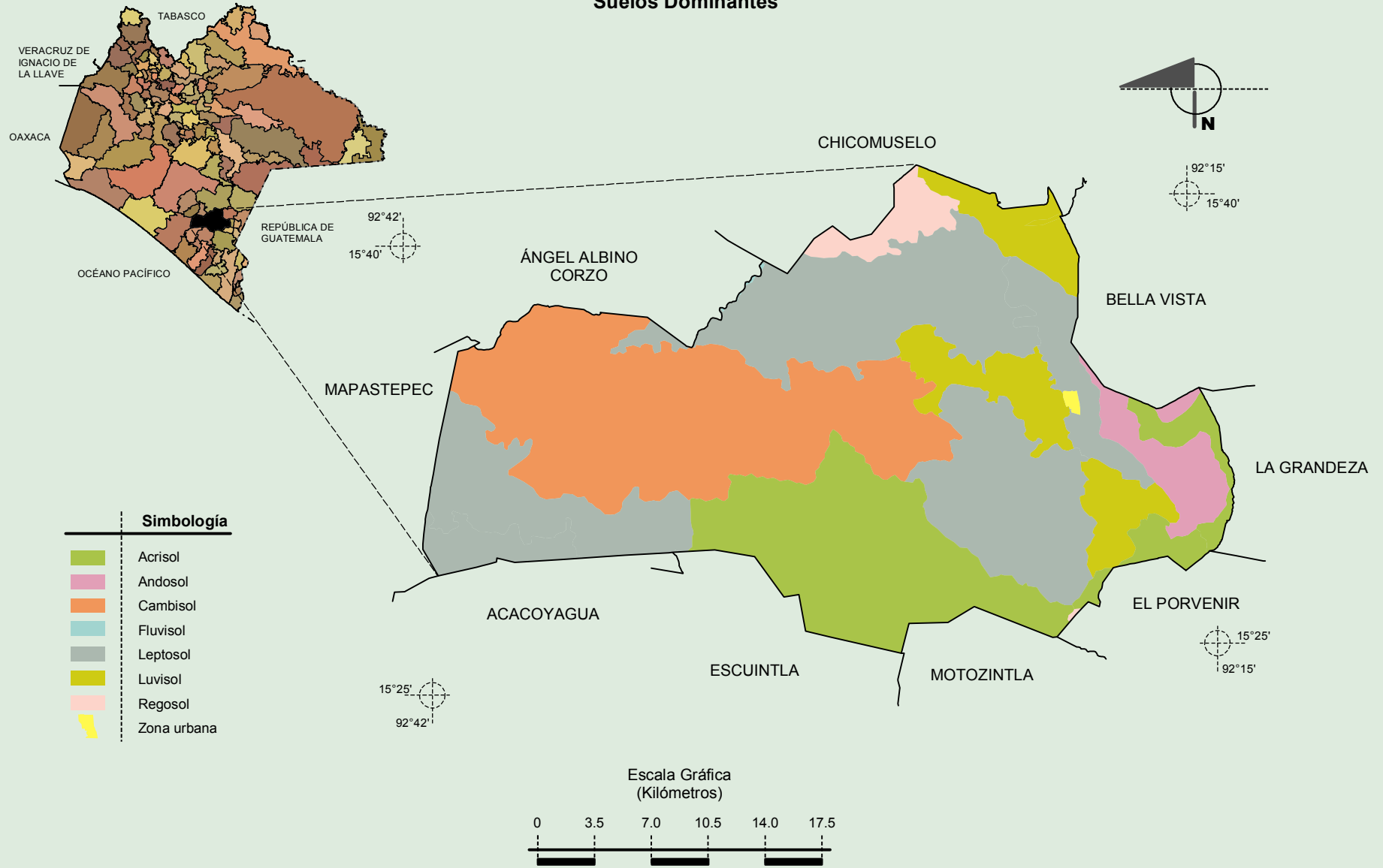
**Compendio de información geográfica municipal de los Estados Unidos Mexicanos
Siltepec, Chiapas**



Fuente: INEGI. *Marco Geoestadístico 2010, Versión 4.3.*
 INEGI. Continuo Nacional del Conjunto de Datos Geográficos de la Carta Geológica 1:250 000, serie I.
 INEGI. Continuo Nacional del Conjunto de Datos Geográficos de la Carta Geológica 1:1 000 000, serie I.

**Compendio de información geográfica municipal de los Estados Unidos Mexicanos
Siltepec, Chiapas**

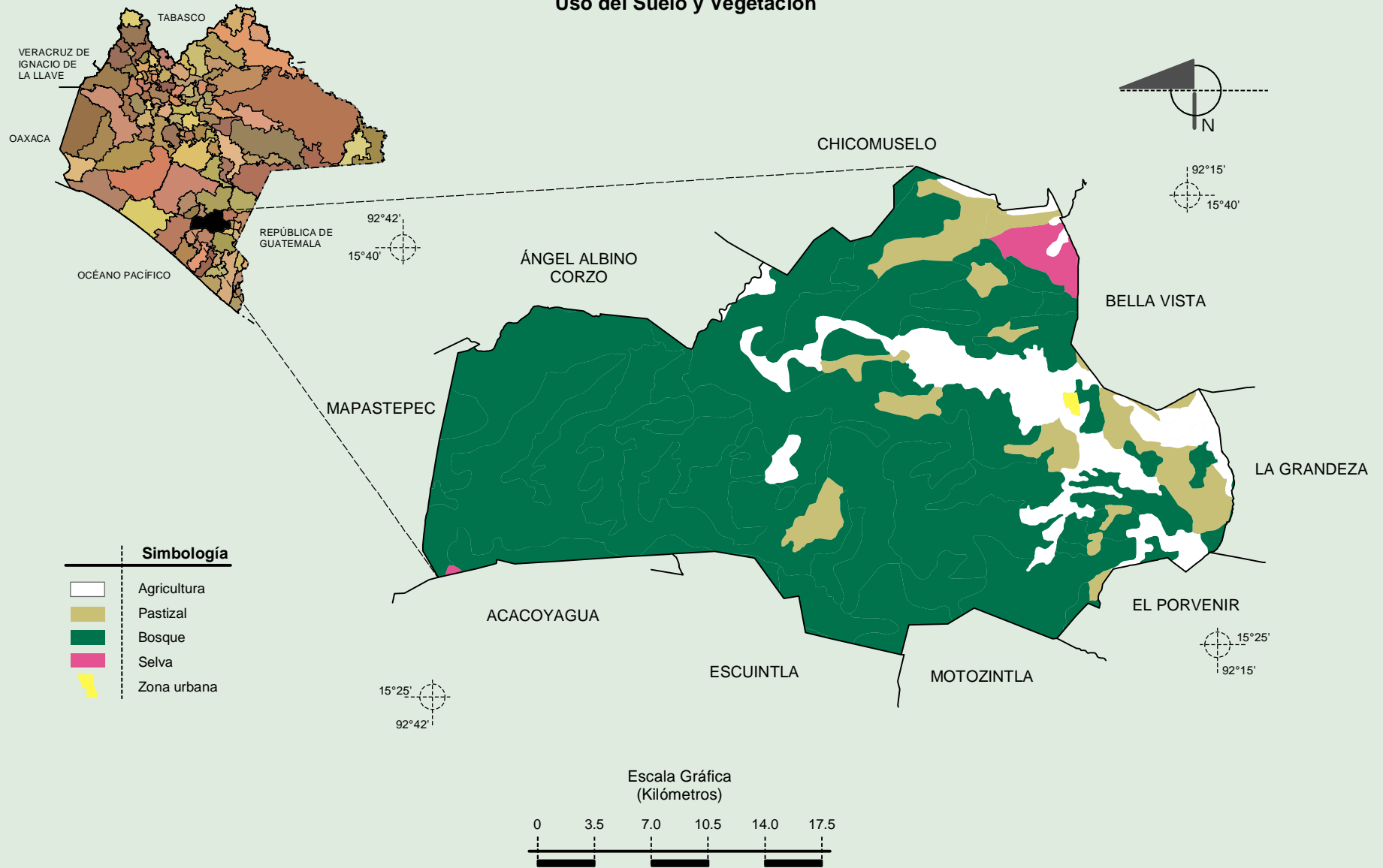
Suelos Dominantes



Fuente: INEGI. *Marco Geoestadístico 20109, Versión 4.3.*
INEGI. Conjunto de Datos Vectorial Edafológico, Escala 1:250 000 Serie II (Continuo Nacional).

**Compendio de información geográfica municipal de los Estados Unidos Mexicanos
Siltepec, Chiapas**

Uso del Suelo y Vegetación



Fuente: INEGI. *Marco Geoestadístico 2010, Versión 4.3*.
INEGI. Conjunto de Datos Vectoriales de Uso de Suelo y Vegetación Serie III Escala 1:250 000.