



Compendio de información geográfica municipal 2010

Suchiapa

Chiapas



**Compendio de información geográfica municipal de los
Estados Unidos Mexicanos
Suchiapa, Chiapas
clave geoestadística 07086**

Ubicación geográfica	Coordenadas y altitud	Colindancias	Otros datos
	Entre los paralelos 16°29' y 16°42' de latitud norte; los meridianos 93°02' y 93°15' de longitud oeste; altitud entre 400 y 1 400 m.	Colinda al norte con el municipio de Tuxtla Gutiérrez; al este con el municipio de Chiapa de Corzo; al sur con los municipios de Chiapa de Corzo y Villaflores; al oeste con los municipios de Villaflores, Ocozocoautla de Espinosa y Tuxtla Gutiérrez.	Ocupa el 0.39% de la superficie del estado. Cuenta con 47 localidades y una población total de 21 045 habitantes http://mapserver.inegi.org.mx/mgn2k/ ; resultado del censo 2010.

Fisiografía	Provincia	Subprovincia	Sistemas de topofomas
	Sierras de Chiapas y Guatemala (100%)	Altos de Chiapas (55.02%) y Depresión Central de Chiapas (Discontinuidad) (44.98%)	Sierra alta de laderas tendidas (49.46%), Valle de laderas tendidas con lomerío (41.77%), Cañón típico (5.56%), Meseta típica (3.07%), Llanura aluvial con lomerío (0.14%)

Clima	Rango de temperatura	Rango de precipitación	Clima
	20 – 26°C	800 – 1 500 mm	Cálido subhúmedo con lluvias en verano, de humedad media (53.78%), cálido subhúmedo con lluvias en verano, menos húmedo (37.77%) y semicálido subhúmedo con lluvias en verano (8.45%)

Geología	Periodo	Roca	Sitios de interés
	Cretácico (74.52%), Paleógeno (18.29%) y Cuaternario (7.19%)	Sedimentaria: Caliza (61.87%), caliza-lutita (16.03%), lutita-arenisca (10.51%) y limolita-arenisca (4.40%) Suelo: Aluvial (7.19%)	No disponible.

Edafología	Suelo dominante
	Leptosol (67.77%), Vertisol (10.21%), Luvisol (7.38%), Phaeozem (6.42%), Regosol (5.67%) y Fluvisol (0.58%)

Nota: el porcentaje faltante corresponde a Zona urbana con (1.97%)

Hidrografía	Región hidrológica	Cuenca	Subcuenca	Corrientes de agua	Cuerpos de agua
	Grijalva-Usumacinta (100%)	R. Grijalva-Tuxtla Gutiérrez (100%)	R. Suchiapa (79.81%) y R. Santo Domingo (20.19%)	Intermitente: El Jobo y perennes.	No disponible.

Uso del suelo y vegetación	Uso del suelo	Vegetación
	Agricultura (34.04%), pastizal cultivado (14.55%) y zona urbana (1.97%)	Selva (37.03%) y bosque (12.41%)

Uso potencial de la tierra	Agrícola	Pecuario
	Para la agricultura mecanizada continua (14.69%) Para la agricultura de tracción animal continua (9.45%) Para la agricultura manual estacional (24.24%) No aptas para la agricultura (51.62%)	Para el establecimiento de praderas cultivadas con maquinaria agrícola (14.69%) Para el establecimiento de praderas cultivadas con tracción animal (9.45%) Para el aprovechamiento de la vegetación natural diferente del pastizal (43.95%) Para el aprovechamiento de la vegetación natural únicamente por el ganado caprino (24.58%) No aptas para uso pecuario (7.33%)

Zona urbana
La zona urbana está creciendo sobre suelo del Cuaternario y roca sedimentaria del Paleógeno, en valle de laderas tendidas con lomerío; sobre área donde originalmente había suelos denominados Vertisol, Regosol y Phaeozem; tiene clima cálido subhúmedo con lluvias en verano, menos húmedo, y está creciendo sobre terreno previamente ocupado por agricultura.

Zonas arqueológicas y monumentos históricos
No disponible.

Fuente: www.inafed.gob.mx/wb2/ELOCAL/ELOC_Enciclopedia

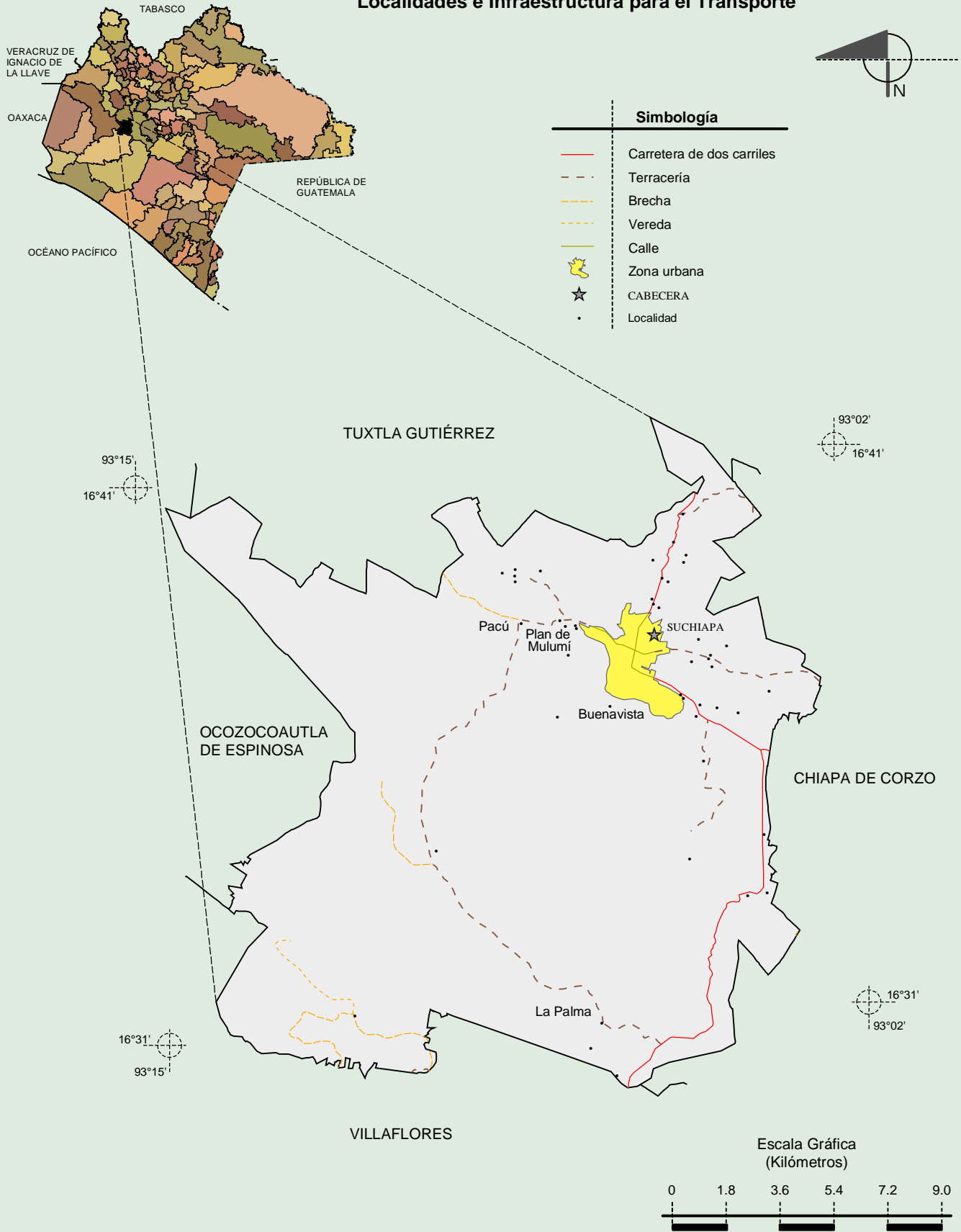
Hablantes de lengua indígena	Dialecto	Número de personas
	Tzotzil, Tzeltal, Lenguas zapotecas, Zoque, Chol y No especificado.	71

Fuente: INEGI. *II Censo de Población y Vivienda, 2005. Tabulados básicos.*

Cultura popular	Artesanías	Gastronomía	Música
	No disponible.	No disponible.	No disponible.

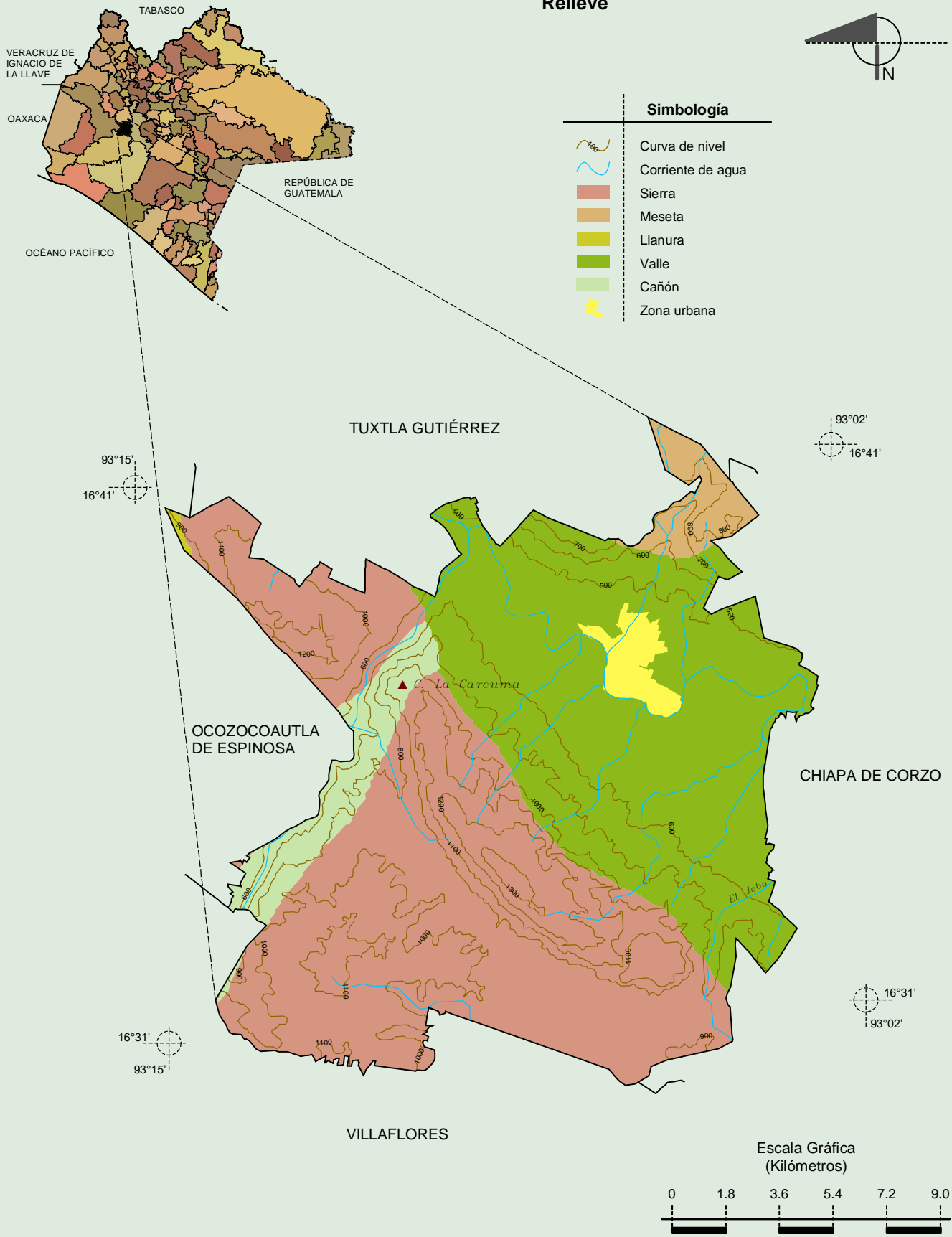
Fuente: www.inafed.gob.mx/wb2/ELOCAL/ELOC_Enciclopedia

Localidades e Infraestructura para el Transporte



Fuente: INEGI. Marco Geoestadístico 2010, Versión 4.3.
INEGI. Información Topográfica Digital Escala 1:250 000 serie III.

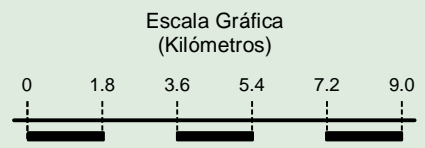
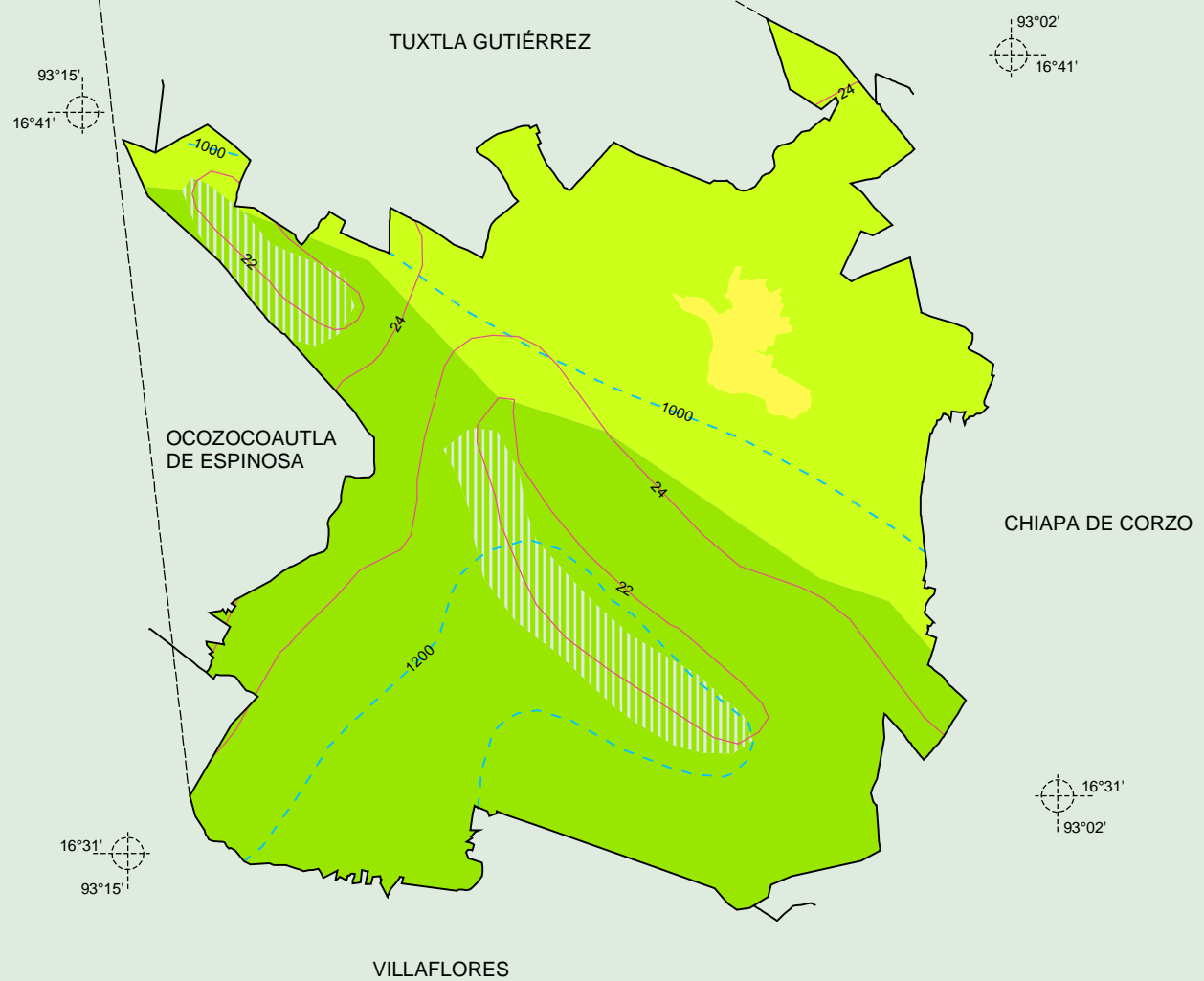
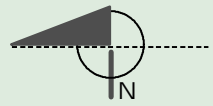
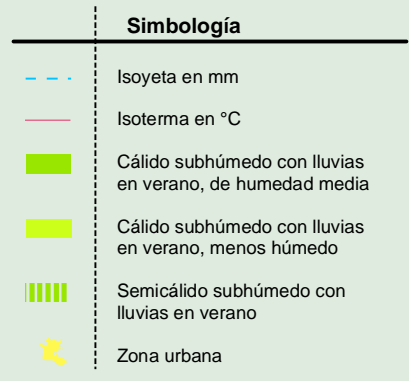
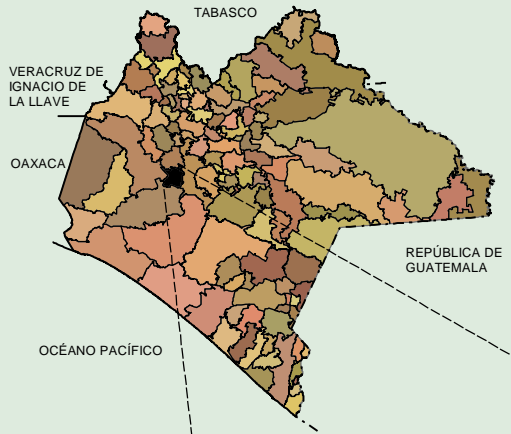
Compendio de información geográfica municipal de los Estados Unidos Mexicanos Suchiapa, Chiapas



Fuente: INEGI. *Marco Geoestadístico 2010, Versión 4.3.*
 INEGI. Información Topográfica Digital Escala 1:250 000 serie III.
 INEGI. Continuo Nacional del Conjunto de Datos Geográficos de la Carta Fisiográfica 1:1 000 000, serie I.
 INEGI-CONAGUA. 2007. Mapa de la Red Hidrográfica Digital de México escala 1:250 000. México.

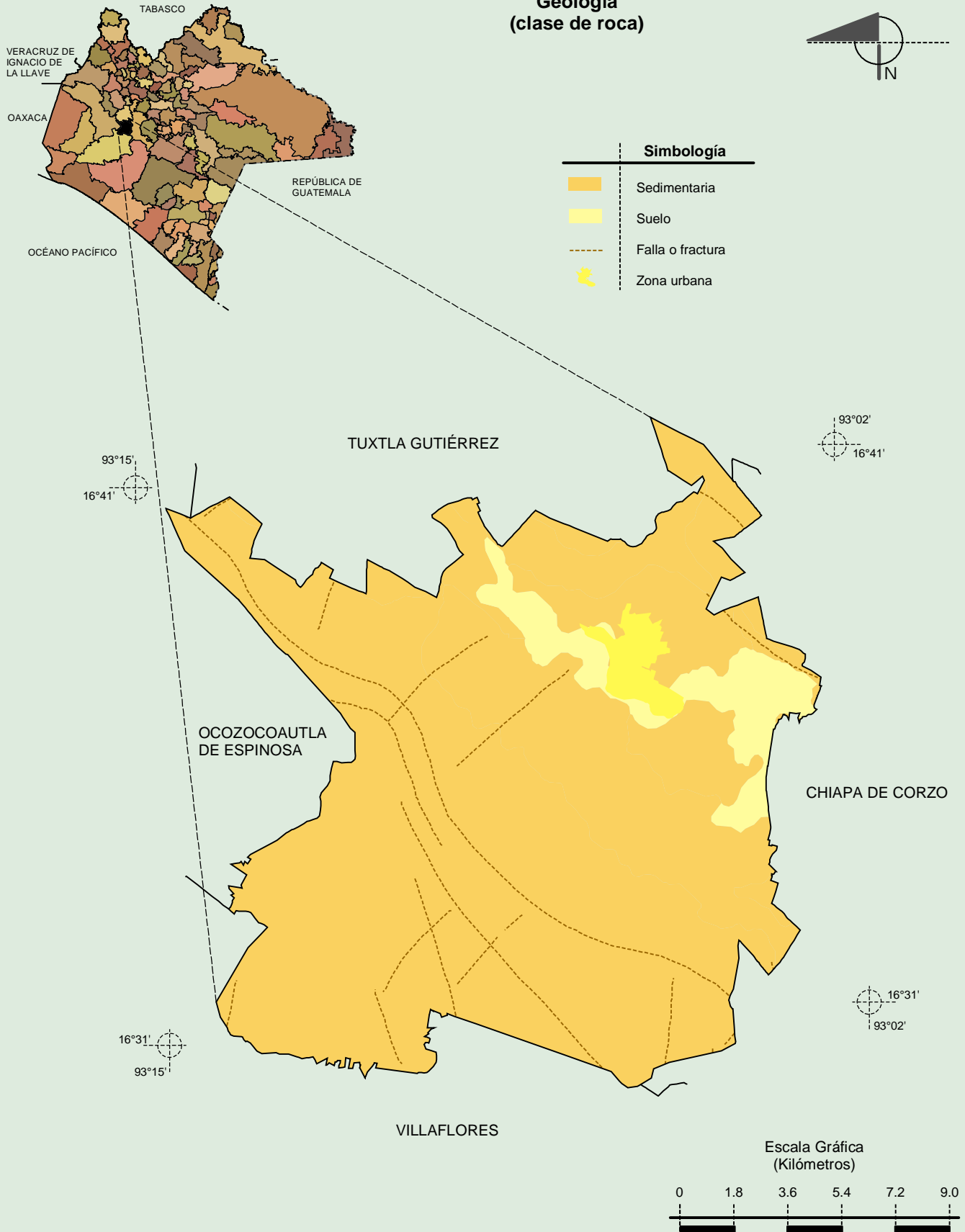
**Compendio de información geográfica municipal de los Estados Unidos Mexicanos
Suchiapa, Chiapas**

Climas



Fuente: INEGI. *Marco Geoestadístico 2010, Versión 4.3.*
 INEGI. Continuo Nacional del Conjunto de Datos Geográficos de las Cartas de Climas, Precipitación Total Anual y Temperatura Media Anual 1:1 000 000, serie I.

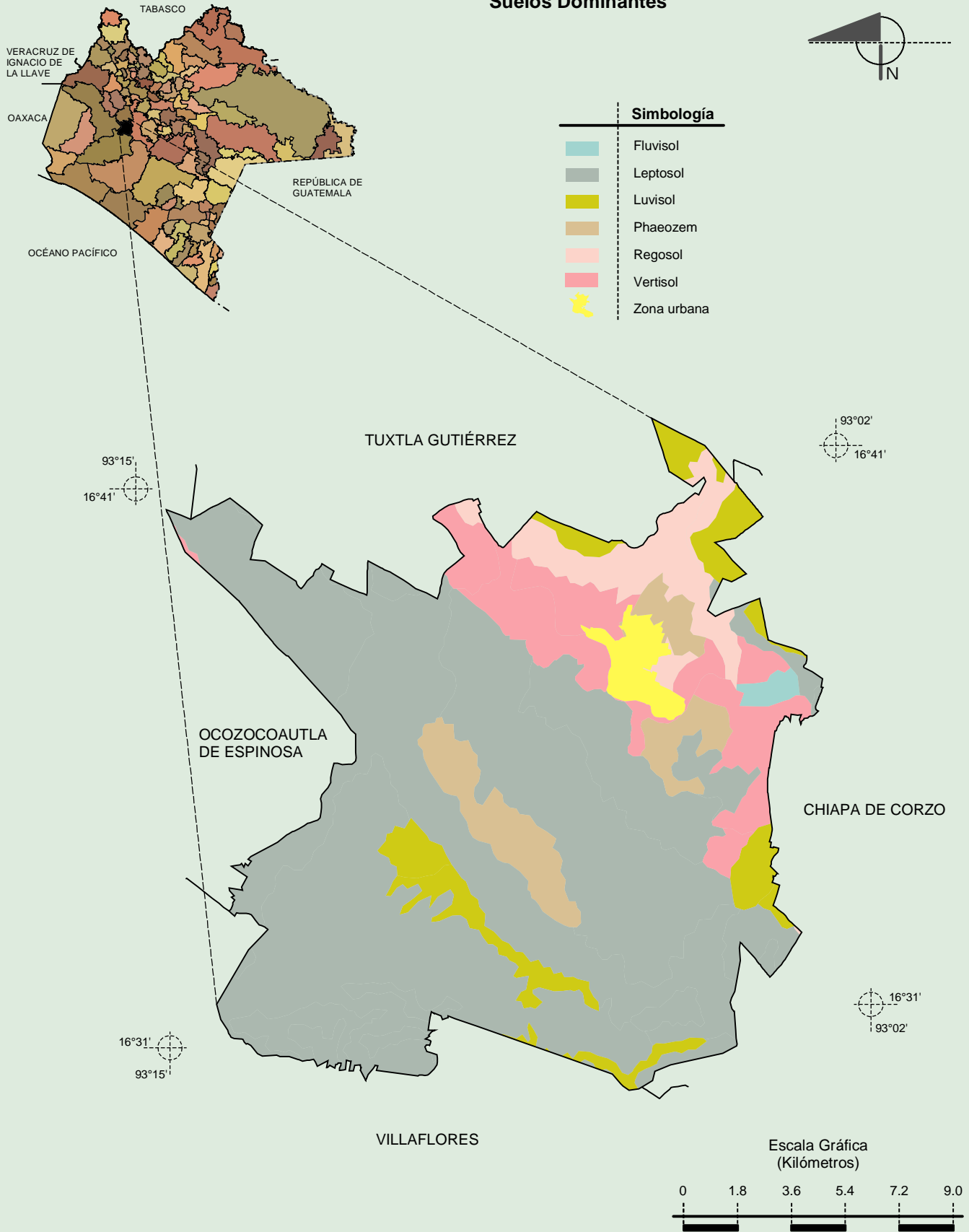
**Compendio de información geográfica municipal de los Estados Unidos Mexicanos
Suchiapa, Chiapas**



INEGI. Compendio de información geográfica municipal 2010. Suchiapa, Chiapas. 2010

Fuente: INEGI. Marco Geoestadístico 2010, Versión 4.3.
INEGI. Continuo Nacional del Conjunto de Datos Geográficos de la Carta Geológica 1:250 000, serie I.

Suelos Dominantes



Fuente: INEGI. *Marco Geoestadístico 2010, Versión 4.3.*
INEGI. Conjunto de Datos Vectorial Edafológico, Escala 1:250 000 Serie II (Continuo Nacional).

**Compendio de información geográfica municipal de los Estados Unidos Mexicanos
Suchiapa, Chiapas**

Uso del Suelo y Vegetación

