



Compendio de información geográfica municipal 2010

Suchiate

Chiapas



Compendio de información geográfica municipal de los Estados Unidos Mexicanos Suchiate, Chiapas clave geoestadística 07087

Ubicación geográfica	Coordenadas y altitud	Colindancias	Otros datos
	Entre los paralelos 14°31' y 14°44' de latitud norte; los meridianos 92°08' y 92°20' de longitud oeste; altitud entre 0 y 100 m.	Colinda al norte con los municipios de Tapachula, Frontera Hidalgo y la República de Guatemala; al este con la República de Guatemala; al sur con la República de Guatemala y el Océano Pacífico; al oeste con el Océano Pacífico y el municipio de Tapachula.	Ocupa el 0.32% de la superficie del estado. Cuenta con 154 localidades y una población total de 35 056 habitantes http://mapserver.inegi.org.mx/mgn2k/ ; resultado del censo 2010.

Fisiografía	Provincia	Subprovincia	Sistemas de topoformas
	Cordillera Centroamericana (100%)	Llanura Costera de Chiapas y Guatemala (100%)	Llanura costera (84.84%) y Llanura costera inundable y salina (15.16%)

Clima	Rango de temperatura	Rango de precipitación	Clima
	26 – 30°C	1 000 – 2 000 mm	Cálido subhúmedo con lluvias en verano, de humedad media (86.07%) y cálido subhúmedo con lluvias en verano, más húmedo (13.93%)

Geología	Periodo	Roca	Sitios de interés
	Cuaternario (97.90%)	Suelo: Aluvial (85.25%), lacustre (8.44%) y litoral (4.21%)	No disponible.

Nota: el porcentaje faltante corresponde a Zona urbana con (2.00%) y Cuerpo de agua con (0.10%)

Edafología	Suelo dominante
	Phaeozem (63.68%), Cambisol (16.74%), Solonchak (11.45%), Arenosol (3.69%) y Fluvisol (2.34%)

Nota: el porcentaje faltante corresponde a Zona urbana con (2.00%) y Cuerpo de agua con (0.10%)

Hidrografía	Región hidrológica	Cuenca	Subcuenca	Corrientes de agua	Cuerpos de agua
	Costa de Chiapas (100%)	R. Suchiate y otros (100%)	R. Cozoloapan (68.07%) y R. Suchiate (20.37%), R. Cahuacán (11.55%) y Puerto Madero (0.01%)	Perennes: Suchiate, Cahoacán, Cosalapa, Cacao intermitentes. El e	Intermitente (0.10%)

Uso del suelo y vegetación	Uso del suelo	Vegetación
	Agricultura (61.07%), pastizal cultivado (24.25%) y zona urbana (2.00%)	Manglar (9.51%) y popal (3.07%)

Nota: el porcentaje faltante corresponde a Cuerpo de agua con (0.10%)

Uso potencial de la tierra	Agrícola	Pecuario
	Para la agricultura mecanizada continua (78.20%) No aptas para la agricultura (21.80%)	Para el establecimiento de praderas cultivadas con maquinaria agrícola (78.20%) No aptas para uso pecuario (21.80%)

Zona urbana	
	Las zonas urbanas están creciendo sobre suelo del Cuaternario, en llanura costera; sobre áreas donde originalmente había suelos denominados Phaeozem, Fluvisol y Cambisol; tienen clima cálido subhúmedo con lluvias en verano, más húmedos y cálido subhúmedo con lluvias en verano, de humedad media, y están creciendo sobre terrenos previamente ocupados por agricultura y pastizal.

Zonas arqueológicas y monumentos históricos	
	No disponible.

Fuente: www.inafed.gob.mx/wb2/ELOCAL/ELOC_Enciclopedia

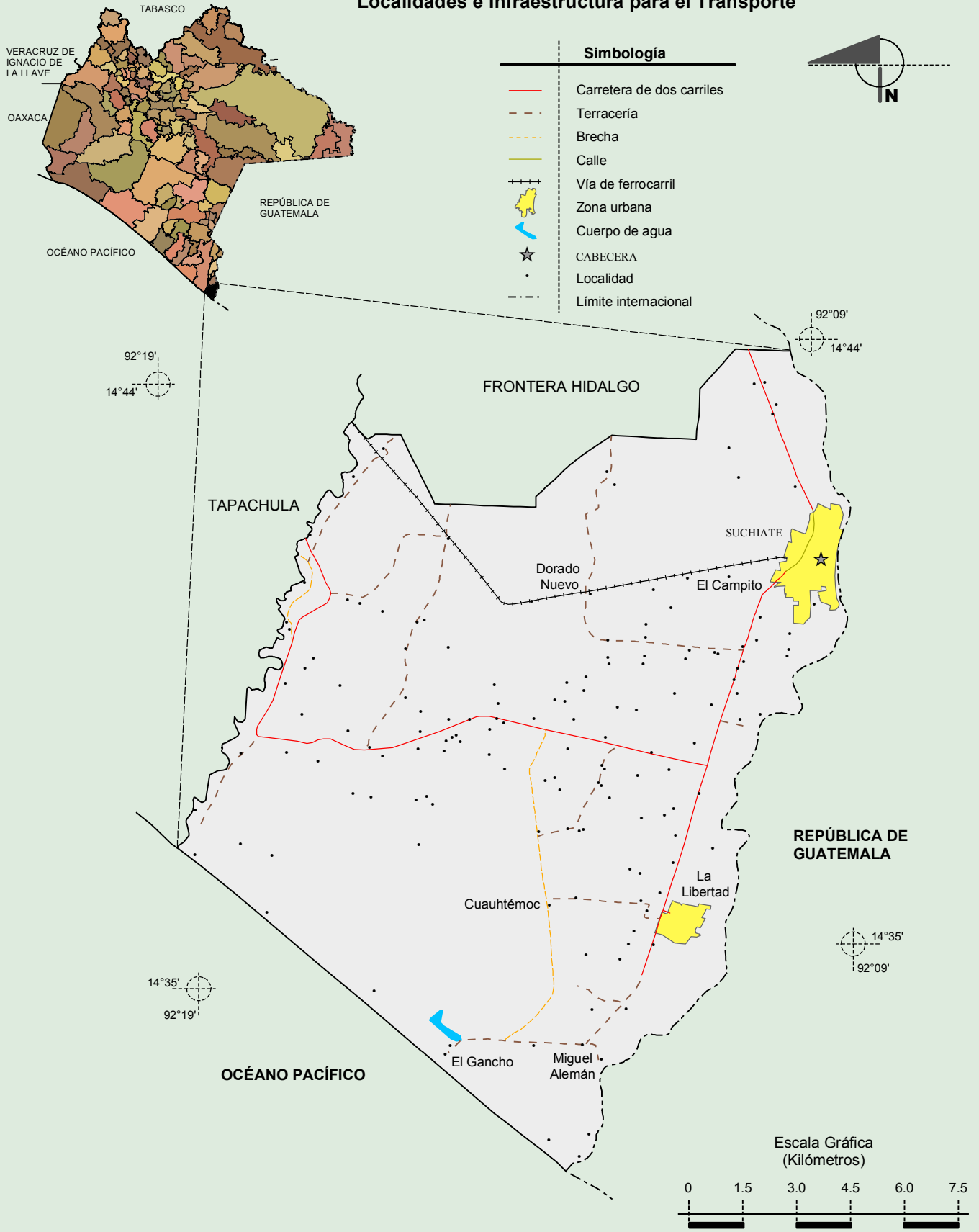
Hablantes de lengua indígena	Dialecto	Número de personas
	Mame, Quiché, Lenguas zapotecas, Kanjobal, Tzotzil, Otras lenguas indígenas de América, Cakchiquel, Chol, Maya, Tzotzil y No especificado.	99

Fuente: INEGI. II Censo de Población y Vivienda, 2005. Tabulados básicos.

Cultura popular	Artesanías	Gastronomía	Música
	No disponible.	No disponible.	No disponible.

Fuente: www.inafed.gob.mx/wb2/ELOCAL/ELOC_Enciclopedia

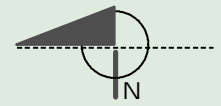
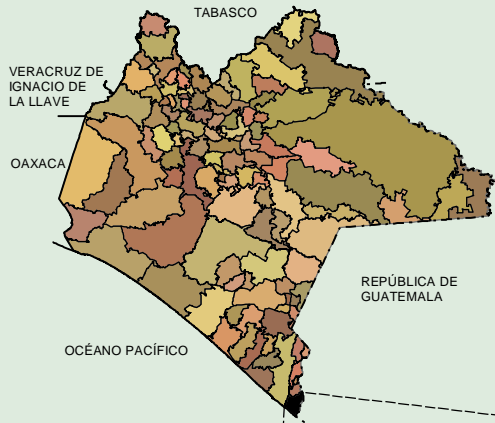
Localidades e Infraestructura para el Transporte



Fuente: INEGI. Marco Geoestadístico 2010, Versión 4.3.
INEGI. Información Topográfica Digital Escala 1:250 000 serie III.

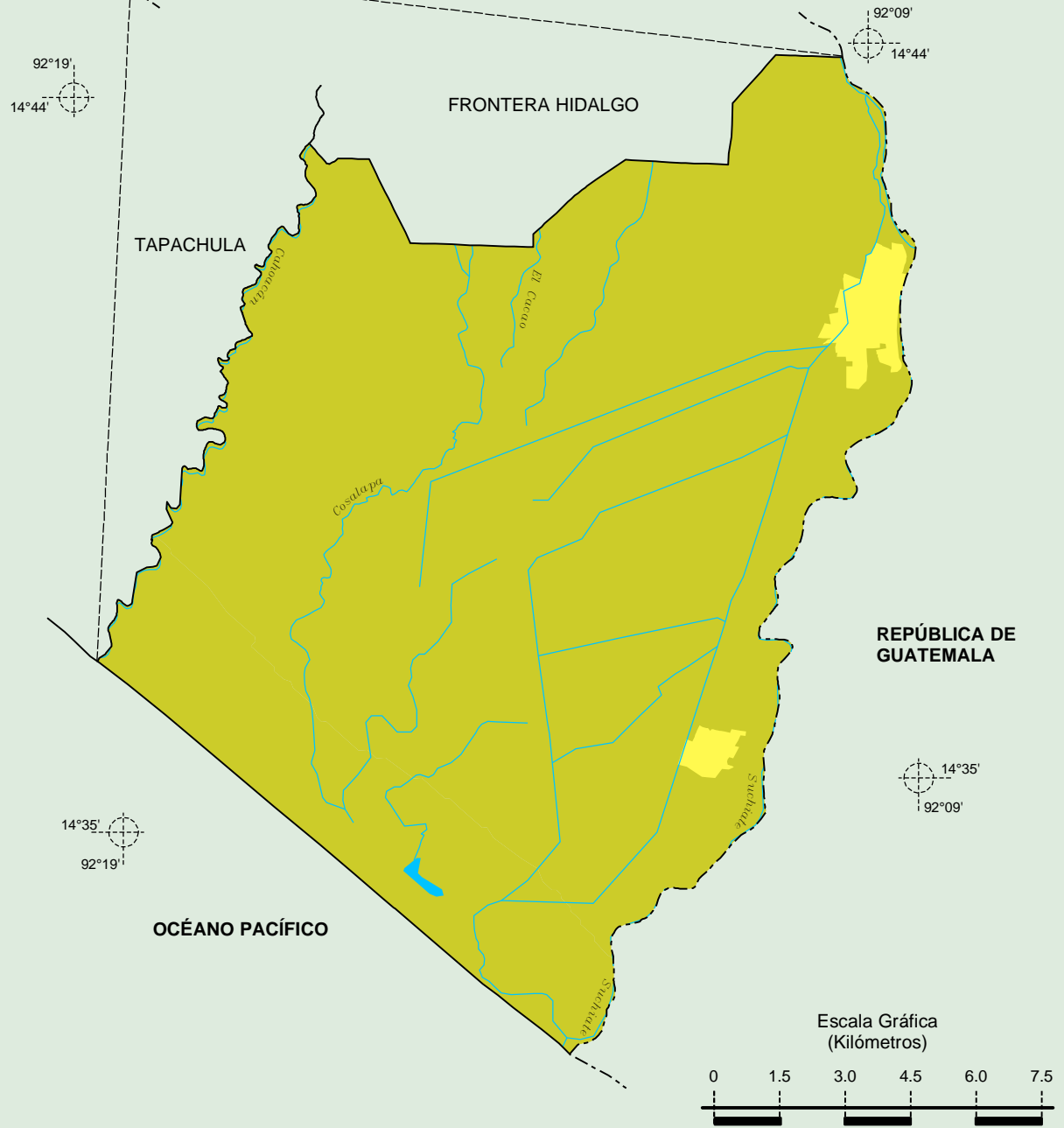
**Compendio de información geográfica municipal de los Estados Unidos Mexicanos
Suchiate, Chiapas**

Relieve



Simbología

	Corriente de agua
	Cuerpo de agua
	Llanura
	Zona urbana

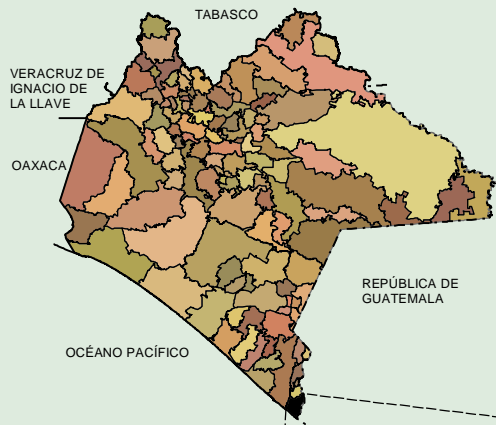


INEGI. Compendio de información geográfica municipal 2010. Suchiate, Chiapas. 2010

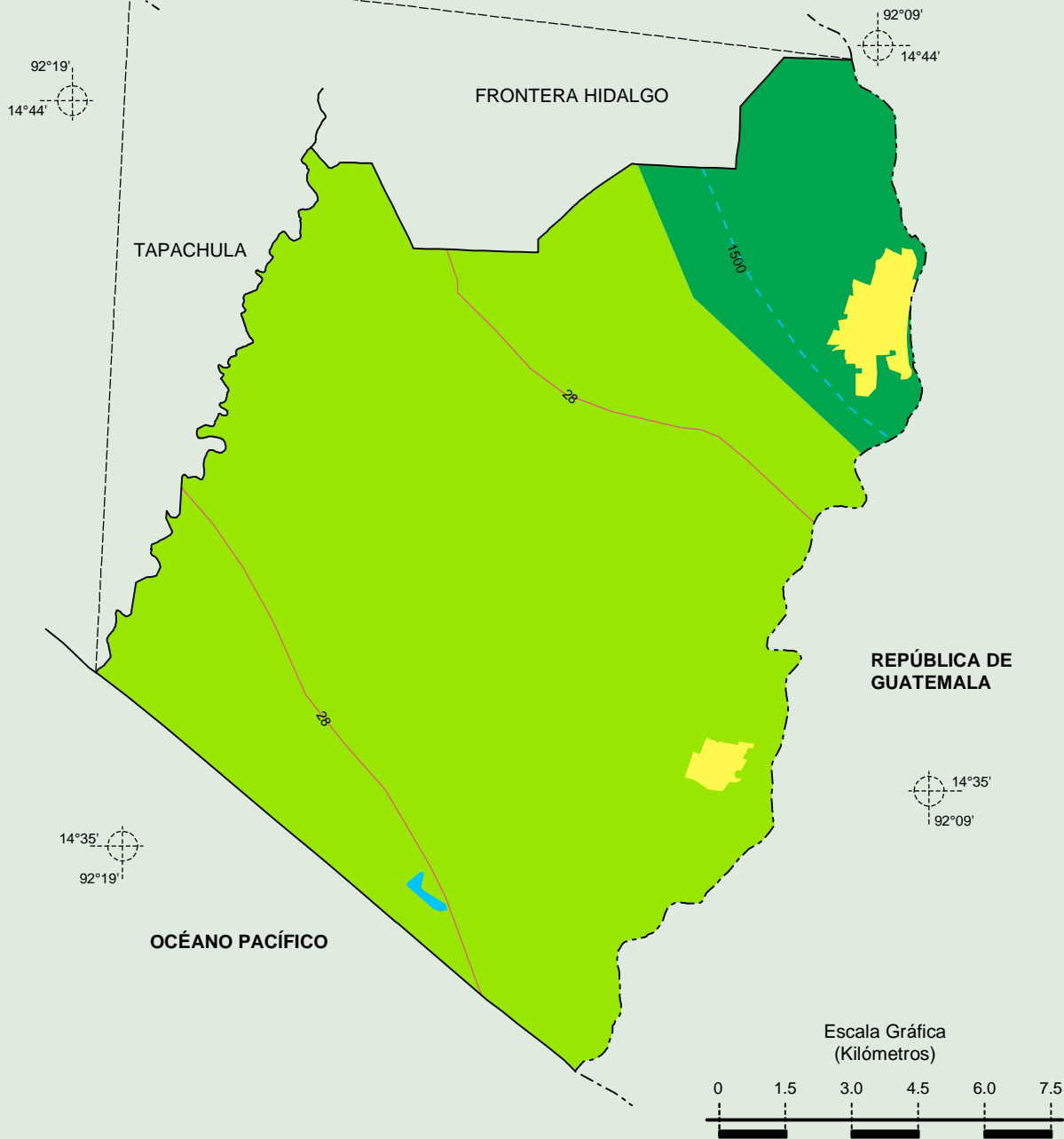
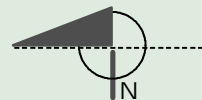
Fuente: INEGI. *Marco Geoestadístico 2010, Versión 4.3.*
 INEGI. Información Topográfica Digital Escala 1:250 000 serie II.
 INEGI. Continuo Nacional del Conjunto de Datos Geográficos de la Carta Fisiográfica 1:1 000 000, serie I.
 INEGI-CONAGUA. 2007. Mapa de la Red Hidrográfica Digital de México escala 1:250 000. México.

**Compendio de información geográfica municipal de los Estados Unidos Mexicanos
Suchiate, Chiapas**

Climas



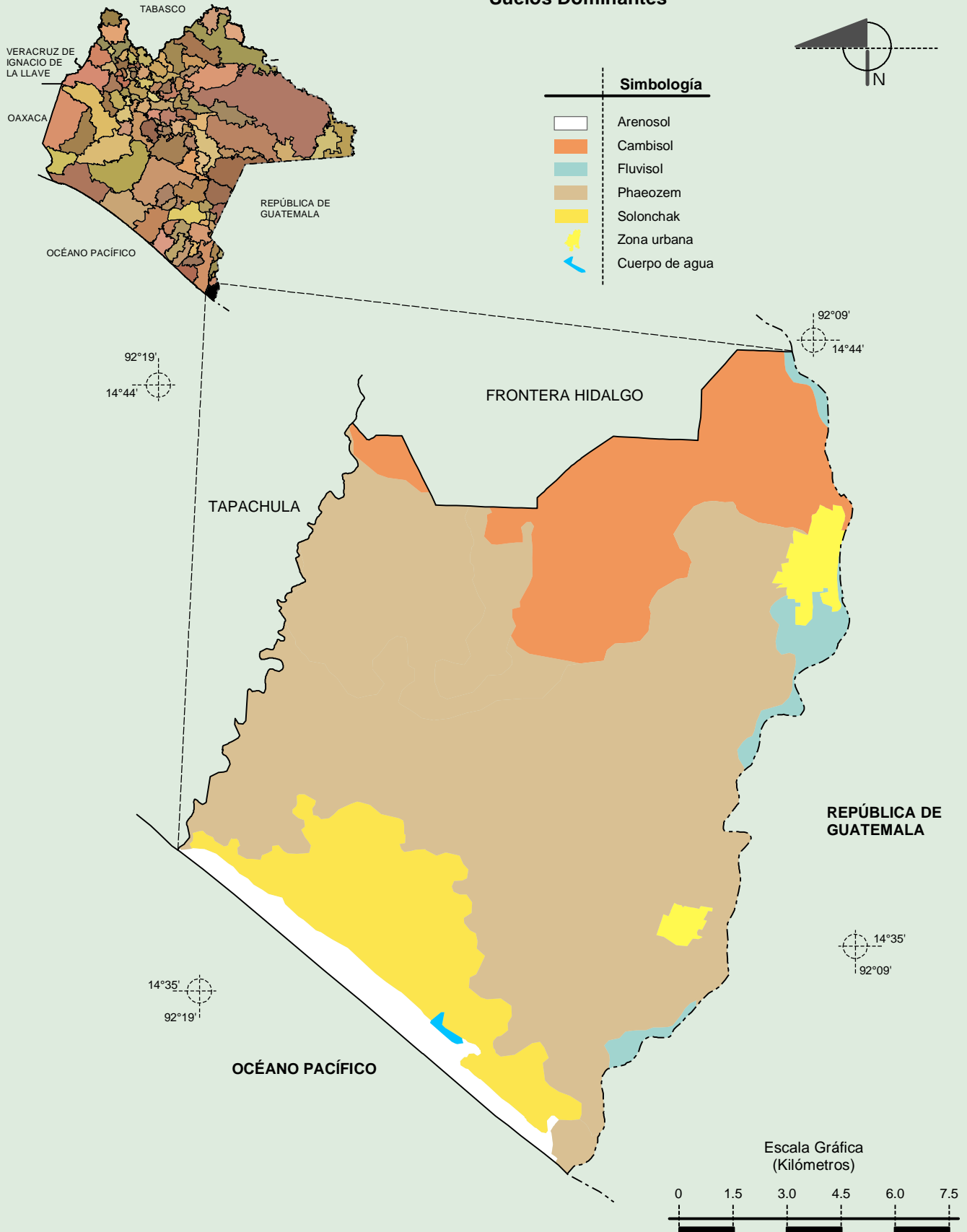
Simbología	
	Isoyeta en mm
	Isoterma en °C
	Cálido subhúmedo con lluvias en verano, más húmedo
	Cálido subhúmedo con lluvias en verano, de humedad media
	Zona urbana
	Cuerpo de agua



Fuente: INEGI. *Marco Geoestadístico 2010, Versión 4.3.*
 INEGI. Continuo Nacional del Conjunto de Datos Geográficos de las Cartas de Climas, Precipitación Total Anual y Temperatura Media Anual 1:1 000 000, serie I.
 INEGI. Información Topográfica Digital Escala 1:250 000 serie II.

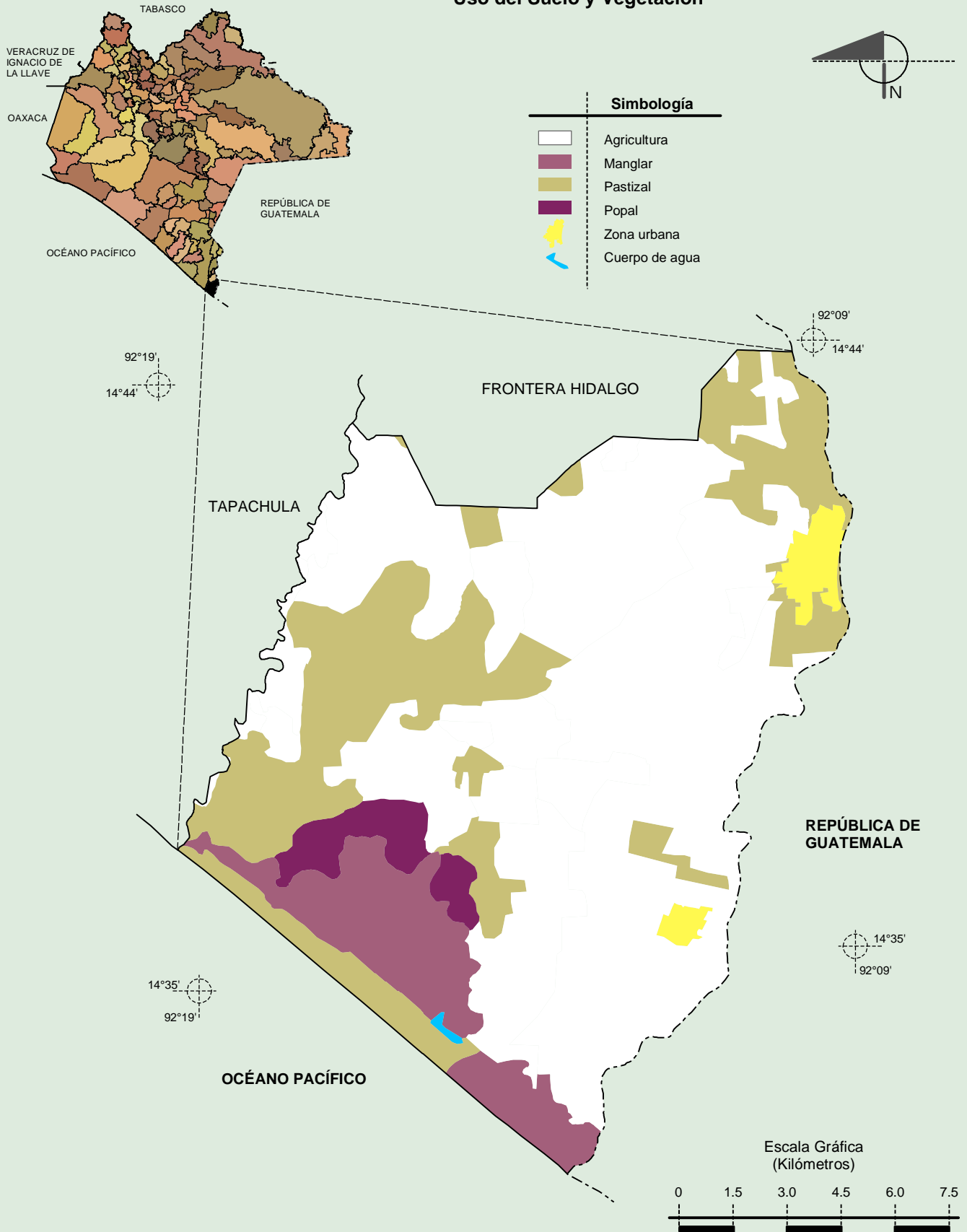
**Compendio de información geográfica municipal de los Estados Unidos Mexicanos
Suchiate, Chiapas**

Suelos Dominantes



Fuente: INEGI. *Marco Geoestadístico 2010, Versión 4.3.*
 INEGI. Conjunto de Datos Vectorial Edafológico, Escala 1:250 000 Serie II (Continuo Nacional).
 INEGI. Información Topográfica Digital Escala 1:250 000 serie II.

Uso del Suelo y Vegetación



Fuente: INEGI. *Marco Geoestadístico 2010, Versión 4.3.*
INEGI. Conjunto de Datos Vectoriales de Uso del Suelo y Vegetación Serie III Escala 1:250 000.
INEGI. Información Topográfica Digital Escala 1:250 000 serie II.