



# Compendio de información geográfica municipal 2010

Tecpatán

Chiapas



INSTITUTO NACIONAL  
DE ESTADÍSTICA Y GEOGRAFÍA

# Compendio de información geográfica municipal de los Estados Unidos Mexicanos Tecpatán, Chiapas clave geoestadística 07092

Ubicación geográfica	Coordenadas y altitud	Colindancias	Otros datos
	Entre los paralelos 16°59' y 17°24' de latitud norte; los meridianos 93°14' y 93°53' de longitud oeste; altitud entre 0 y 1 100 m.	Colinda al norte con los estados de Veracruz de Ignacio de la Llave y Tabasco y el municipio de Ostucán; al este con los municipios de Francisco León y Copainalá; al sur con los municipios de Copainalá, Berriozábal y Ocozocoautla de Espinoza; al oeste con los municipios de Ocozocoautla de Espinoza, Cintalapa y los estados de Oaxaca y Veracruz de Ignacio de la Llave.	Ocupa el 1.71% de la superficie del estado. Cuenta con 358 localidades y una población total de 41 045 habitantes <a href="http://mapserver.inegi.org.mx/mgn2k/">http://mapserver.inegi.org.mx/mgn2k/</a> ; resultado del censo 2010.

Fisiografía	Provincia	Subprovincia	Sistemas de topoformas
	Sierras de Chiapas y Guatemala (100%)	Sierras del Norte de Chiapas (57.38%) y Altos de Chiapas (42.62%)	Sierra alta escarpada compleja (49.98%), Sierra alta de laderas tendidas (30.59%) y Valle de laderas tendidas con dunas (7.39%)

*Nota: el porcentaje faltante corresponde a NA con (12.04%)*

Clima	Rango de temperatura	Rango de precipitación	Clima
	20 – 28°C	1 500 – 3 500 mm	Cálido húmedo con abundantes lluvias en verano (49.92%), cálido húmedo con lluvias todo el año (49.57%) y semicálido húmedo con lluvias todo el año (0.51%)

Geología	Periodo	Roca	Sitios de interés
	Paleógeno (60.52%), Cuaternario (12.41%) y Cretácico (7.31%)	Ígnea extrusiva: Andesita-brecha volcánica intermedia (12.10%) Sedimentaria: Lutita-arenisca (53.12%), conglomerado (7.37%) y caliza (7.34%) Suelo: Aluvial (0.31%)	No disponible.

*Nota: el porcentaje faltante corresponde a Cuerpo de agua con (19.30%) y Zona urbana con (0.46%)*

Edafología	Suelo dominante
	Luvisol (67.52%), Phaeozem (6.87%), Cambisol (3.73%), Alisol (0.87%), Planosol (0.66%) y Leptosol (0.59%)

*Nota: el porcentaje faltante corresponde a Cuerpo de agua con (19.30%) y Zona urbana con (0.46%)*

	Región hidrológica	Cuenca	Subcuenca	Corrientes de agua	Cuerpos de agua
<b>Hidrografía</b>	Grijalva-Usumacinta (96.38%) y Coatzacoalcos (3.62%)	R. Grijalva-Tuxtla Gutiérrez (56.88%), R. Grijalva-Villahermosa (39.50%), R. Coatzacoalcos (2.45%) y R. Tonalá y L. del Carmen y Machona (1.17%)	P. Netzahualcóyotl (56.65%), R. Mezcalapa (25.41%), R. Tzimbac (14.07%), R. Nanchital (2.45%), R. Pozacrispín (1.17%), R. de la Venta (0.20%), El Chapopote (0.03%) y R. Zayula (0.02%)	<b>Perennes:</b> Grijalva, Tzimbac, Chin-Tul, Azapac, Totopac, El Limoncito, El Triunfo, Lámina Uno, Chimalapa, El Vertedor, Caracol, El Chorro, Totopac y La Laja. <b>Intermitentes:</b> Menapac, Agua Fría, Achecnoc, Popoapiac, La Junta y Petznapac.	Perennes (19.30%): Presa Netzahualcóyotl.

Uso del suelo y vegetación	Uso del suelo	Vegetación
	Pastizal cultivado (58.06%), agricultura (2.36%) y zona urbana (0.46%)	Selva (18.27%), bosque (1.53%) y pastizal inducido (0.02%)

*Nota: el porcentaje faltante corresponde a Cuerpo de agua con (19.30%)*

Uso potencial de la tierra	Agrícola	Pecuario
	Para la agricultura mecanizada continua (0.59%) Para la agricultura de tracción animal continua (10.48%) Para la agricultura de tracción animal estacional (0.02%) Para la agricultura manual continua (4.25%) Para la agricultura manual estacional (16.83%) No aptas para la agricultura (67.83%)	Para el establecimiento de praderas cultivadas con maquinaria agrícola (0.59%) Para el establecimiento de praderas cultivadas con tracción animal (8.39%) Para el aprovechamiento de la vegetación de pastizal (17.70%) Para el aprovechamiento de la vegetación natural diferente del pastizal (1.65%) No aptas para uso pecuario (71.67%)

<b>Zona urbana</b>	Las zonas urbanas están creciendo sobre suelo del Cuaternario y rocas sedimentarias del Paleógeno, en valle de laderas tendidas, sierra alta de laderas tendidas y sierra alta escarpada compleja; sobre áreas donde originalmente había suelos denominados Luvisol y Phaeozem; tienen clima cálido húmedo con abundantes lluvias en verano y cálido húmedo con lluvias todo el año, y están creciendo sobre terrenos previamente ocupados por pastizal y selva.
--------------------	--

<b>Zonas arqueológicas y monumentos históricos</b>	El convento de Santo Domingo.
--	-------------------------------

Fuente: [www.inafed.gob.mx/wb2/ELOCAL/ELOC\\_Enciclopedia](http://www.inafed.gob.mx/wb2/ELOCAL/ELOC_Enciclopedia)

Hablantes de lengua indígena	Dialecto	Número de personas
	Zoque, Tzotzil, Tzeltal, Totonaca, Lenguas zapotecas, Lenguas mixtecas, Mazateco, Náhuatl, Otomí, Chol y No especificado.	6 696

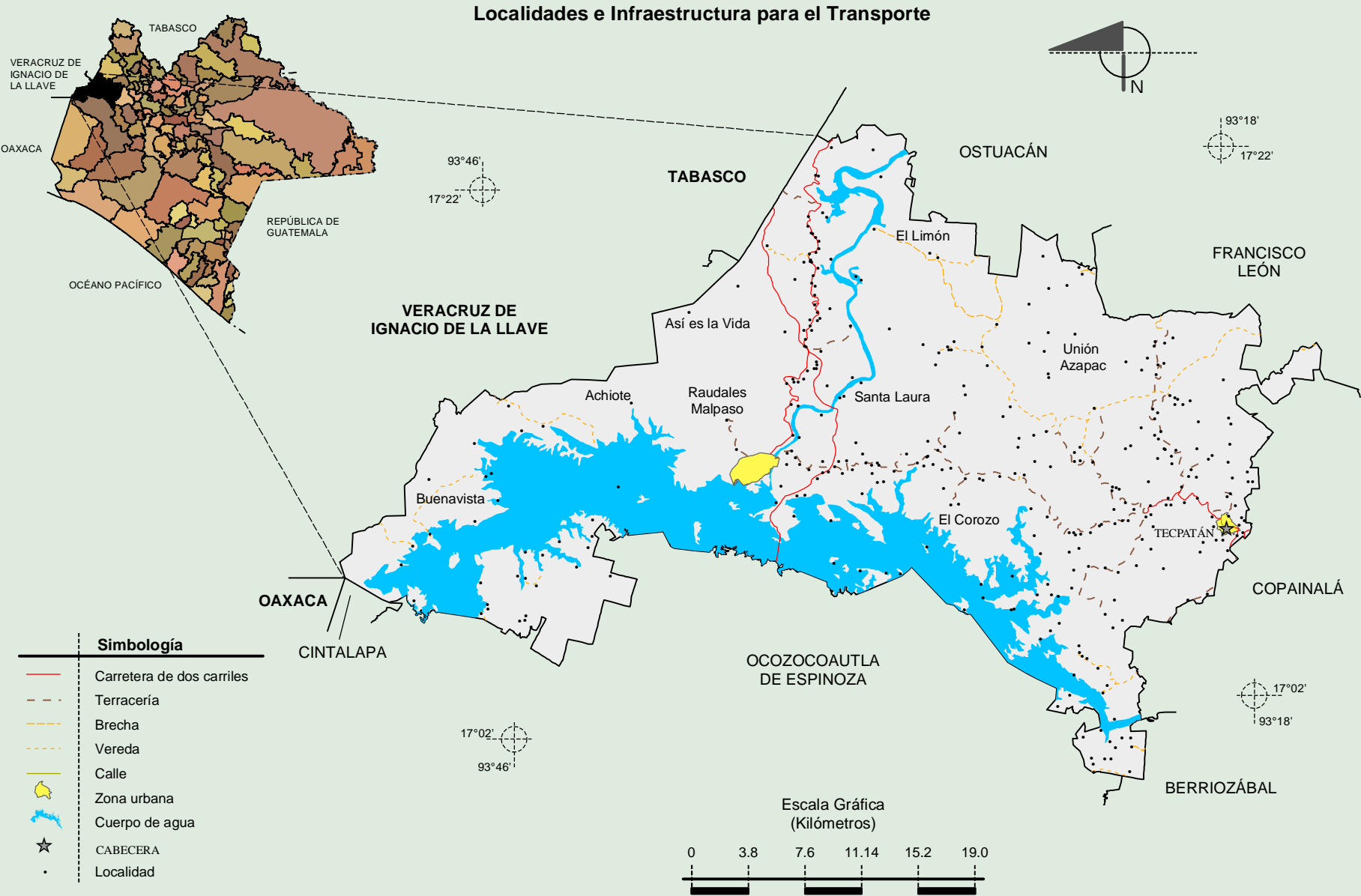
Fuente: INEGI. II Censo de Población y Vivienda, 2005. Tabulados básicos.

Cultura popular	Artesanías	Gastronomía	Música
	No disponible.	La comida tradicional Zispolá: gallina en caldo con garbanzo y hojas de repollo, puctzatzé, carne de res con arroz; con dulces de yuca con panela y jocotes curtidos, así como: la nueva cocina hecha a base de pescado. Toman pozol blanco y aguas de fruta.	No disponible.

Fuente: [www.inafed.gob.mx/wb2/ELOCAL/ELOC\\_Enciclopedia](http://www.inafed.gob.mx/wb2/ELOCAL/ELOC_Enciclopedia)

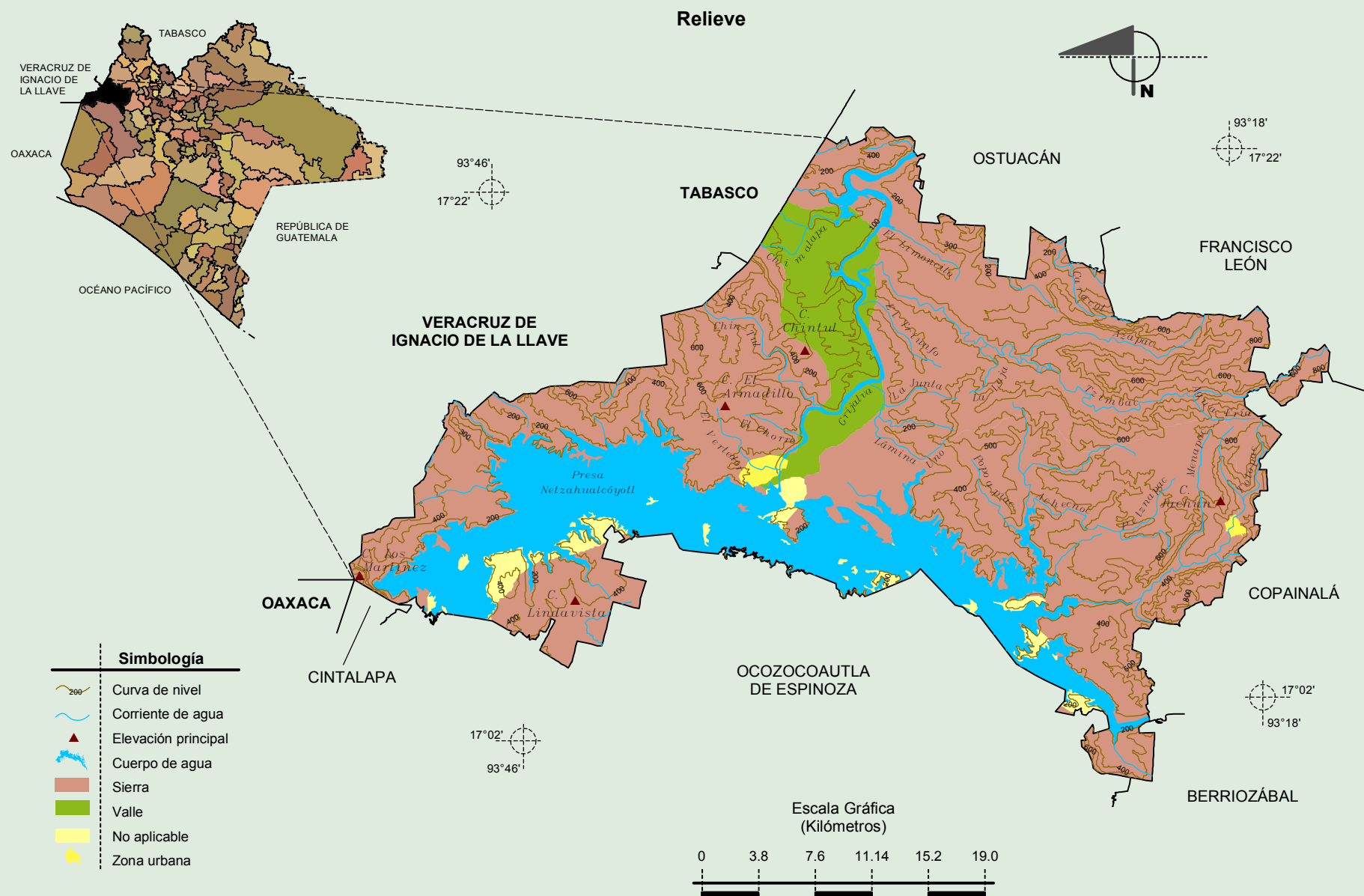


Compendio de información geográfica municipal de los Estados Unidos Mexicanos  
Tecpatán, Chiapas



Fuente: INEGI. Marco Geoestadístico 2010, Versión 4.3.  
INEGI. Información Topográfica Digital Escala 1:250 000 serie II y serie III.

**Compendio de información geográfica municipal de los Estados Unidos Mexicanos**  
**Tecpatán, Chiapas**



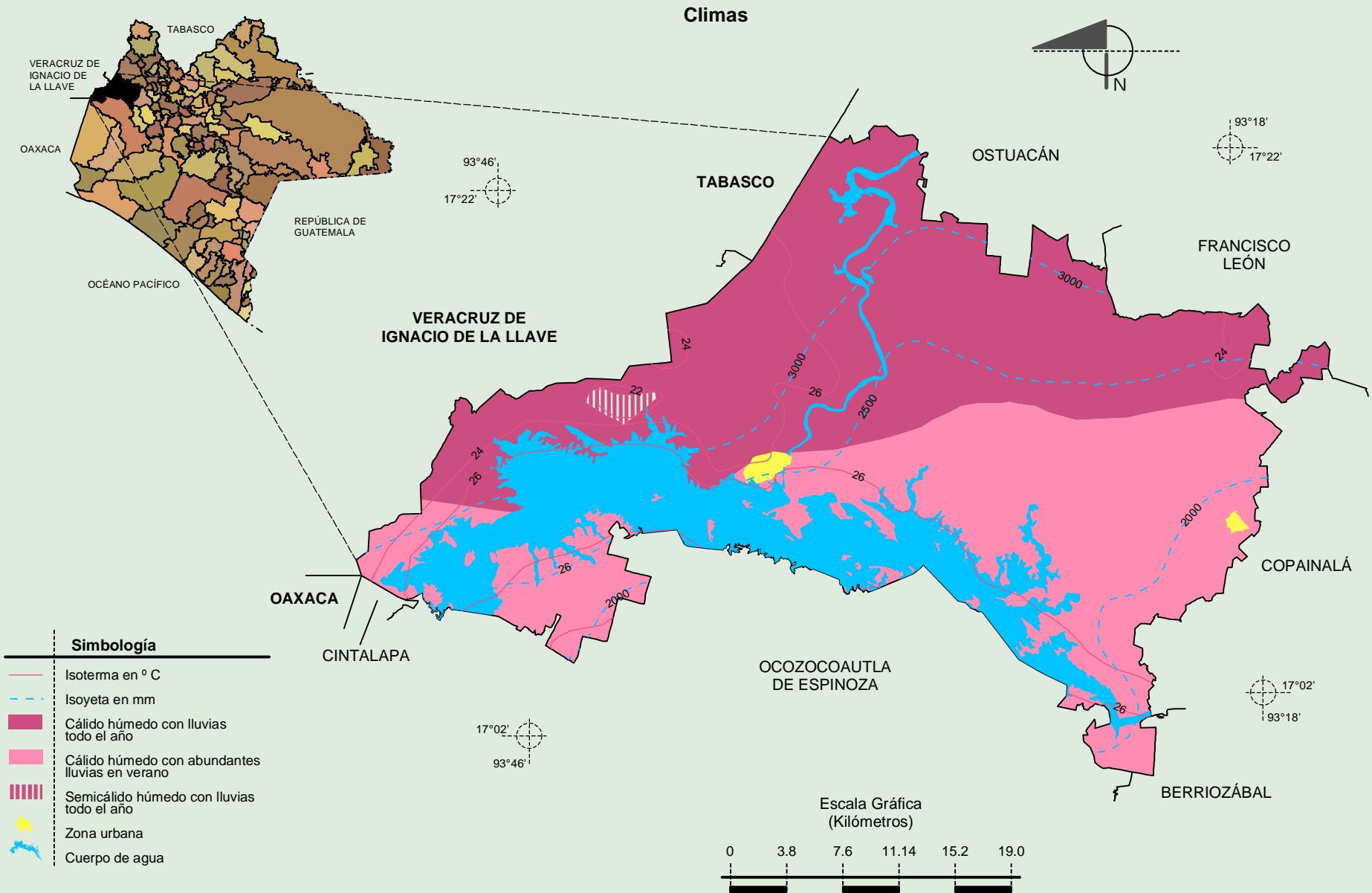
Fuente: INEGI. *Marco Geoestadístico 2010, Versión 4.3.*

INEGI. Información Topográfica Digital Escala 1:250 000 serie II y serie III.

INEGI. Continuo Nacional del Conjunto de Datos Geográficos de la Carta Fisiográfica 1:1 000 000, serie I.

INEGI-CONAGUA. 2007. Mapa de la Red Hidrográfica Digital de México escala 1:250 000. México.

Compendio de información geográfica municipal de los Estados Unidos Mexicanos  
Tecpatán, Chiapas



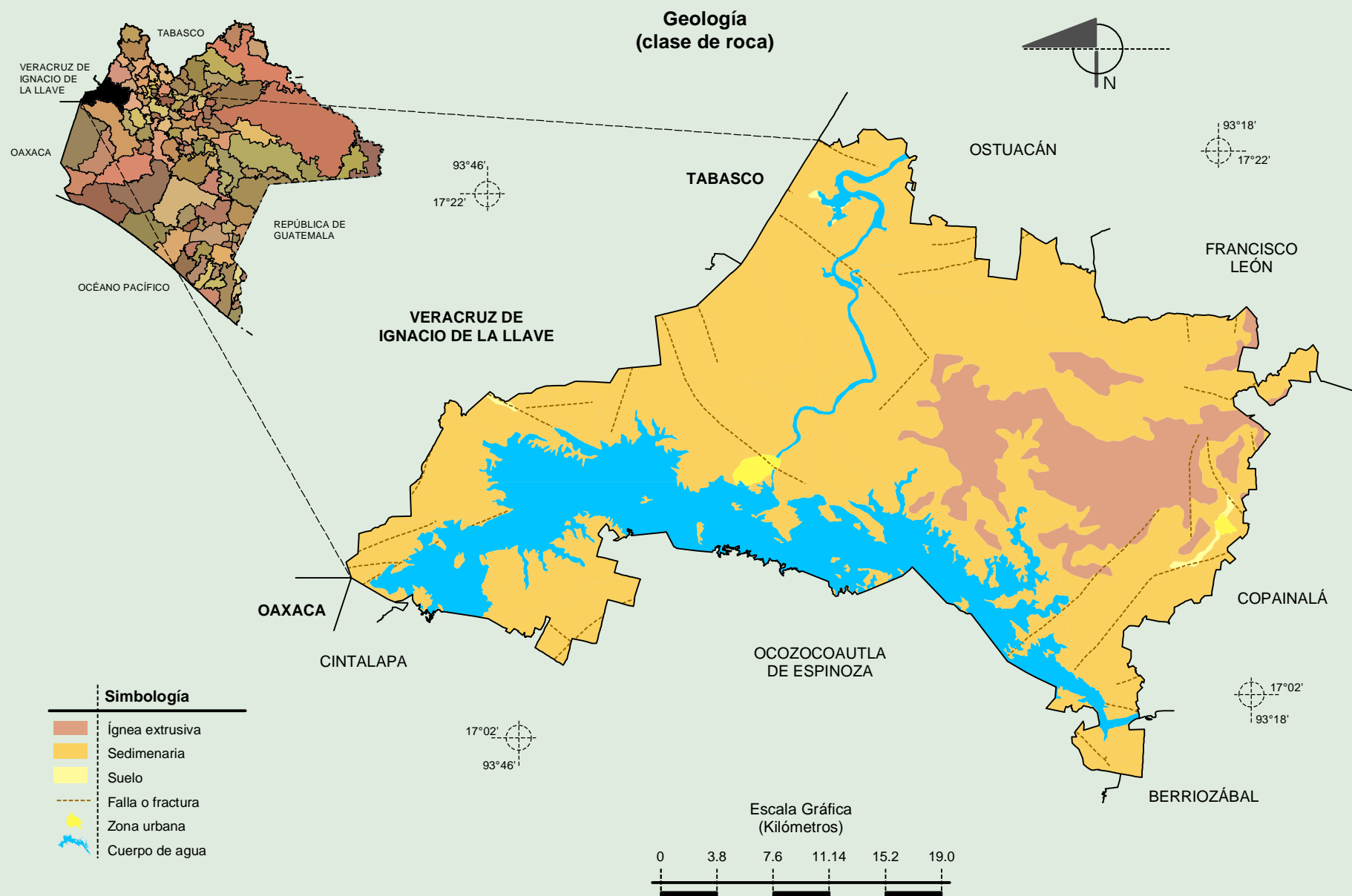
Fuente: INEGI. Marco Geoestadístico 2010, Versión 4.3.

INEGI. Continuo Nacional del Conjunto de Datos Geográficos de las Cartas de Climas, Precipitación Total Anual y Temperatura Media Anual 1:1 000 000, serie I.

INEGI. Información Topográfica Digital Escala 1:250 000 serie II.

# Compendio de información geográfica municipal de los Estados Unidos Mexicanos

## Tecpatán, Chiapas

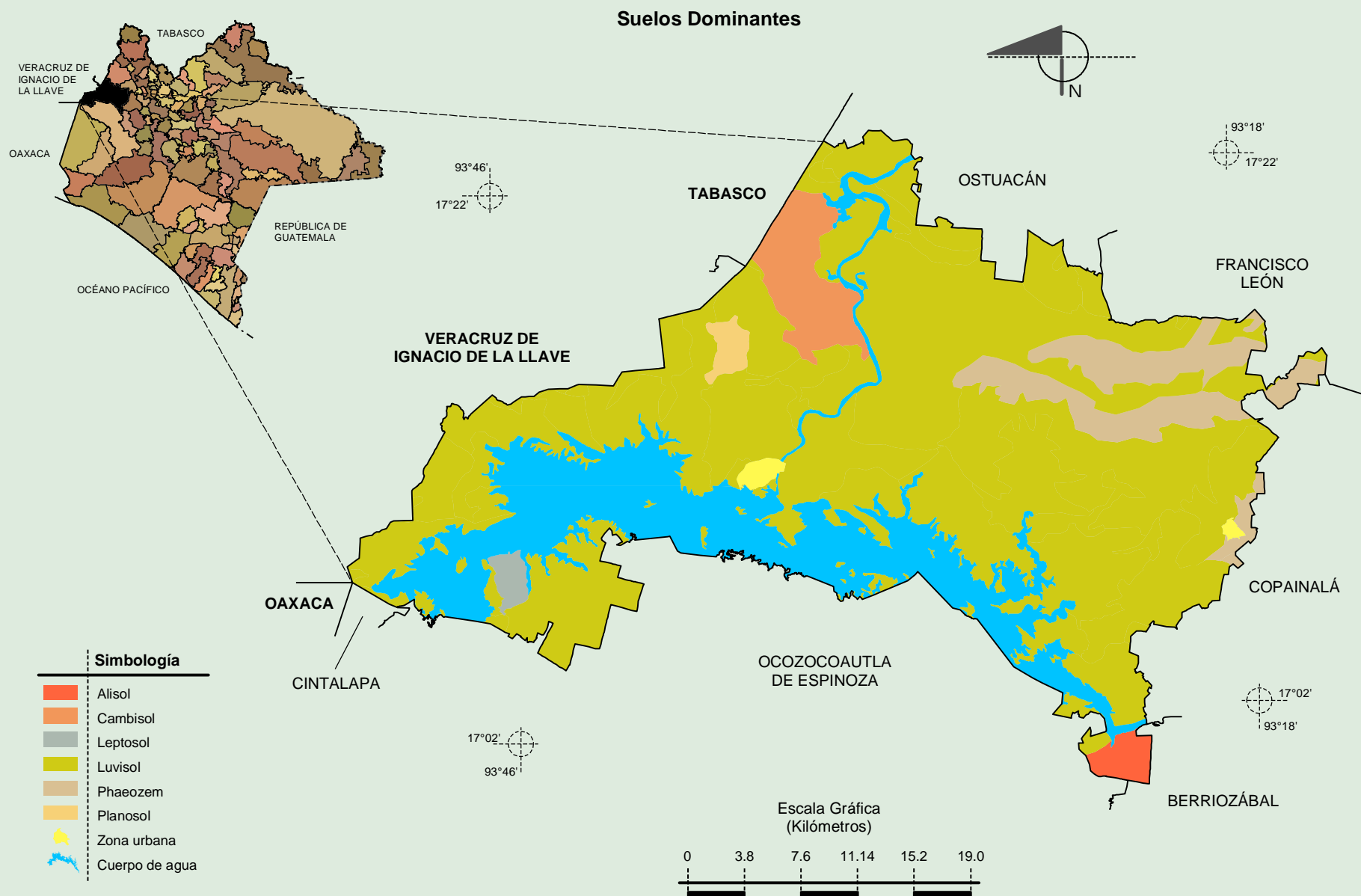


Fuente: INEGI. *Marco Geoestadístico 2010, Versión 4.3.*  
 INEGI. Continuo Nacional del Conjunto de Datos Geográficos de la Carta Geológica 1:250 000, serie I.  
 INEGI. Información Topográfica Digital Escala 1:250 000 serie II.



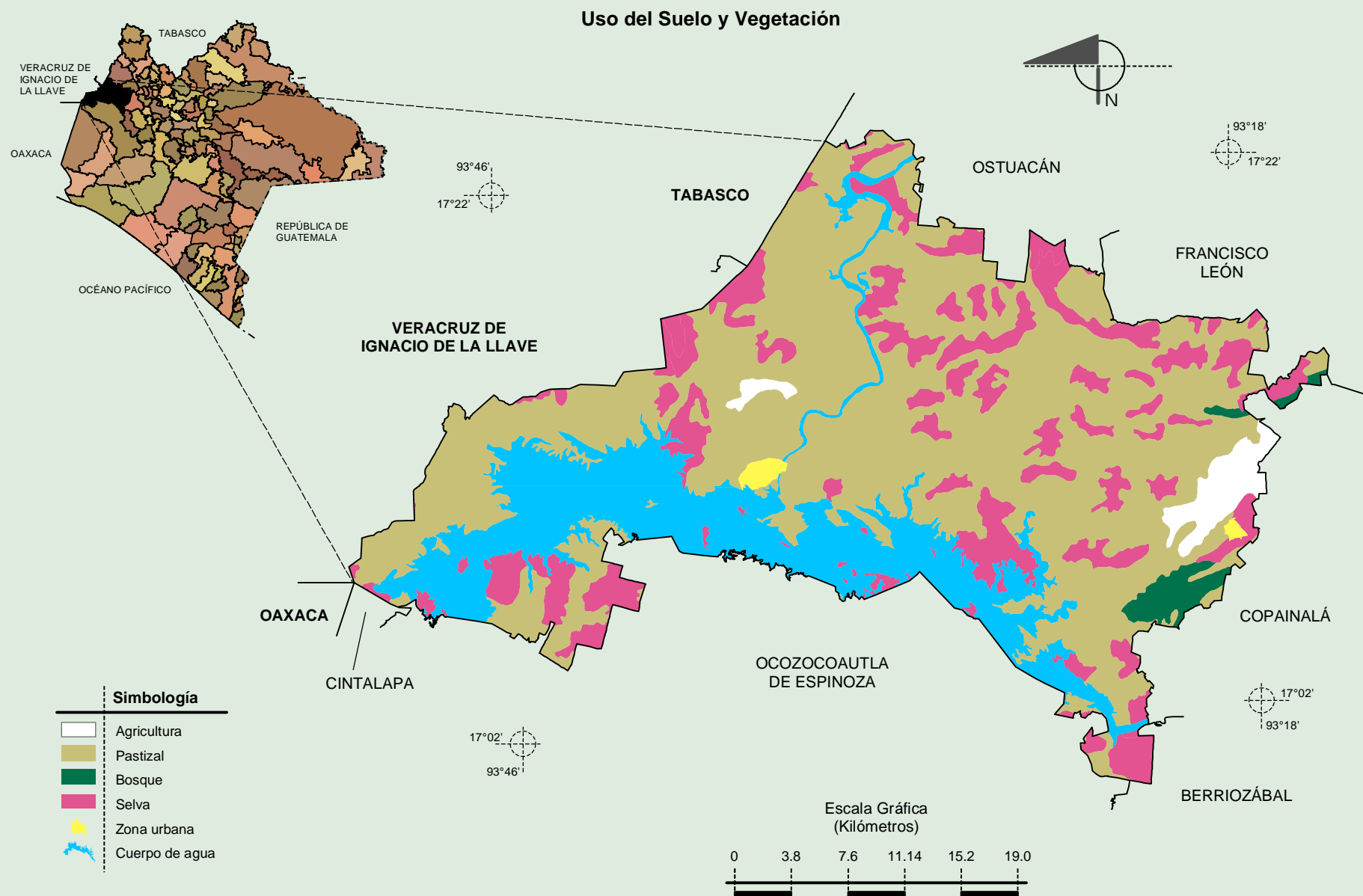
# Compendio de información geográfica municipal de los Estados Unidos Mexicanos

## Tecpatán, Chiapas



Fuente: INEGI. Marco Geoestadístico 2010, Versión 4.3.  
 INEGI. Conjunto de Datos Vectorial Edafológico, Escala 1:250 000 Serie II (Continuo Nacional).  
 INEGI. Información Topográfica Digital Escala 1:250 000 serie II.

**Compendio de información geográfica municipal de los Estados Unidos Mexicanos**  
**Tecpatán, Chiapas**



Fuente: INEGI. *Marco Geoestadístico 2010, Versión 4.3.*  
 INEGI. Conjunto de Datos Vectoriales de Uso del Suelo y Vegetación Serie III Escala 1:250 000.  
 INEGI. Información Topográfica Digital Escala 1:250 000 serie II.