



Compendio de información geográfica municipal 2010

Tenejapa

Chiapas



**Compendio de información geográfica municipal de los
Estados Unidos Mexicanos
Tenejapa, Chiapas
clave geoestadística 07093**

Ubicación geográfica	Coordenadas y altitud	Colindancias	Otros datos
	Entre los paralelos 16°45' y 16°57' de latitud norte; los meridianos 92°22' y 92°33' de longitud oeste; altitud entre 800 y 2 700 m.	Colinda al norte con los municipios Chenalhó, San Juan Cancuc y Oxchuc; al este con el municipio de Oxchuc; al sur con los municipios de Oxchuc, Huixtán, San Cristóbal de las Casas y Chamula; al oeste con los municipios de Chamula, Mitontic y Chenalhó.	Ocupa el 0.26% de la superficie del estado. Cuenta con 61 localidades y una población total de 40 268 habitantes http://mapserver.inegi.org.mx/mgn2k/ ; resultado del censo 2010.

Fisiografía	Provincia	Subprovincia	Sistemas de topoformas
	Sierras de Chiapas y Guatemala (100%)	Altos de Chiapas (100%)	Sierra alta de laderas tendidas (100%)

Clima	Rango de temperatura	Rango de precipitación	Clima
	12 – 22°C	1 000 – 2 500 mm	Templado húmedo con abundantes lluvias en verano (61.66%), semicálido húmedo con abundantes lluvias en verano (36.68%), templado subhúmedo con lluvias en verano (1.54%) y cálido húmedo con abundantes lluvias en verano (0.12%)

Geología	Periodo	Roca	Sitios de interés
	Cretácico (59.84%), Paleógeno (35.77%) y Neógeno (4.39%)	Ígnea extrusiva: Toba intermedia (4.39%) Sedimentaria: Caliza (59.84%), lutita-arenisca (19.15%) y limolita-arenisca (16.62%)	No disponible.

Edafología	Suelo dominante
	Alisol (33.72%), Luvisol (29.97%), Leptosol (26.81%) y Phaeozem (9.50%)

Hidrografía	Región hidrológica	Cuenca	Subcuenca	Corrientes de agua	Cuerpos de agua
	Grijalva-Usumacinta (100%)	R. Grijalva-Villahermosa (89.87%), R. Lacantún (7.36%) y R. Grijalva-Tuxtla Gutiérrez (2.77%)	R. Chacté (89.87%), R. Tzaconejá (3.80%), R. Azul (3.56%) y R. Alto Grijalva (2.77%)	Perennes: Yochib. Intermitentes: Jomanichin, Agua de Cal, Majocik y Pagtetón.	No disponible.

Uso del suelo y vegetación	Uso del suelo	Vegetación
	Agricultura (49.86%) y zona urbana (0.59%)	Bosque (49.55%)

Uso potencial de la tierra	Agrícola	Pecuario
	Para la agricultura manual continua (61.85%) No aptas para la agricultura (38.15%)	Para el aprovechamiento de la vegetación natural diferente del pastizal (73.83%) No aptas para uso pecuario (26.17%)

Zona urbana	La zona urbana está creciendo sobre roca ígnea extrusiva del Neógeno y sedimentaria del Cretácico, en sierra alta de laderas tendidas; sobre área donde originalmente había suelos denominados Alisol y Luvisol; tiene clima templado húmedo con abundantes lluvias en verano y está creciendo sobre terreno previamente ocupado por agricultura.
--------------------	---

Zonas arqueológicas y monumentos históricos	No disponible.
--	----------------

Fuente: www.inafed.gob.mx/wb2/ELOCAL/ELOC_Enciclopedia

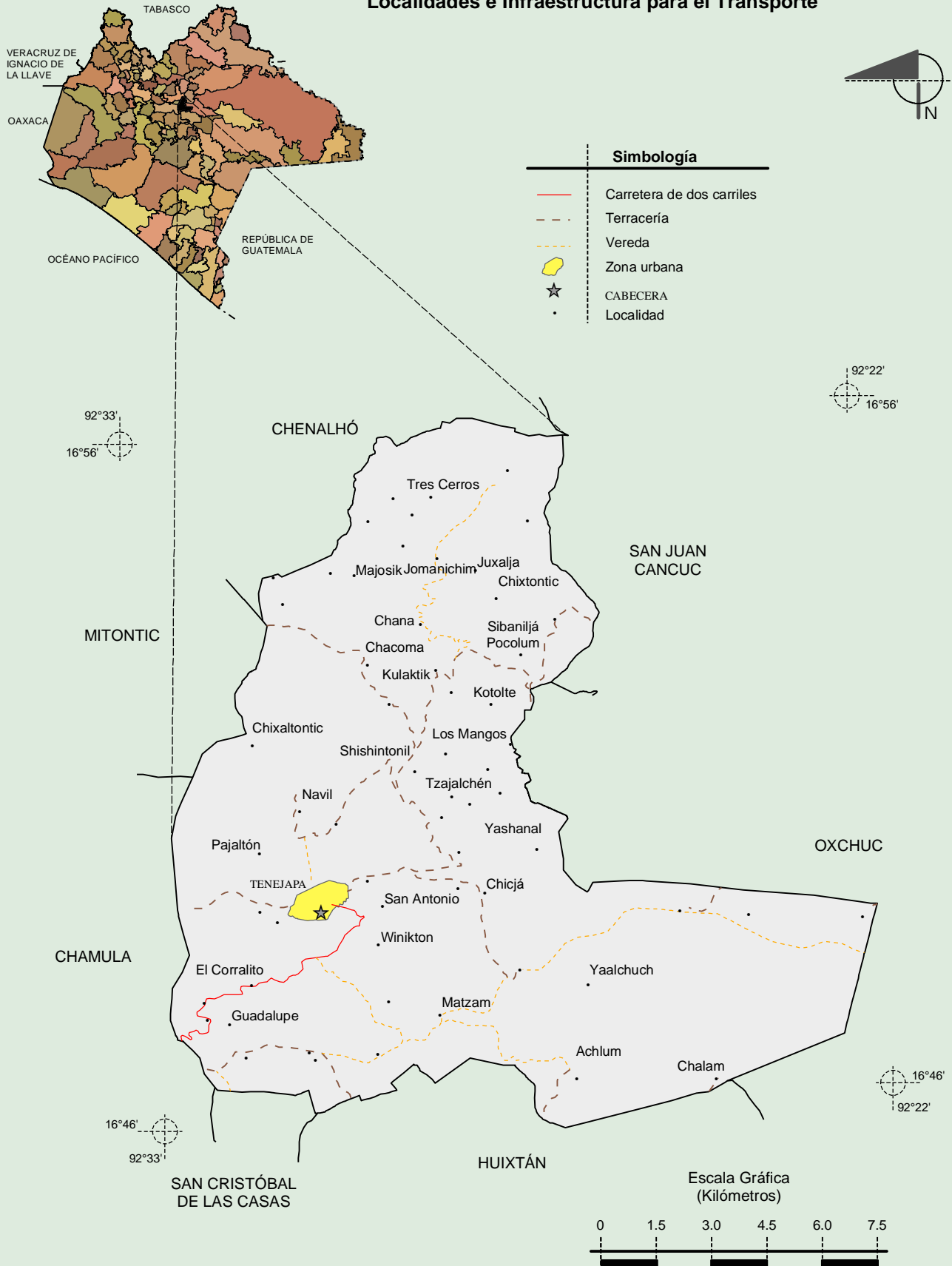
Hablantes de lengua indígena	Dialecto	Número de personas
	Tzeltal, Tzotzil, Chol, Lenguas zapotecas, Mazateco, Náhuatl y No especificado.	30 599

Fuente: INEGI. II Censo de Población y Vivienda, 2005. Tabulados básicos.

Cultura popular	Artesanías	Gastronomía	Música
	No disponible.	No disponible.	No disponible.

Fuente: www.inafed.gob.mx/wb2/ELOCAL/ELOC_Enciclopedia

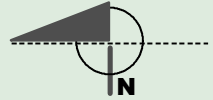
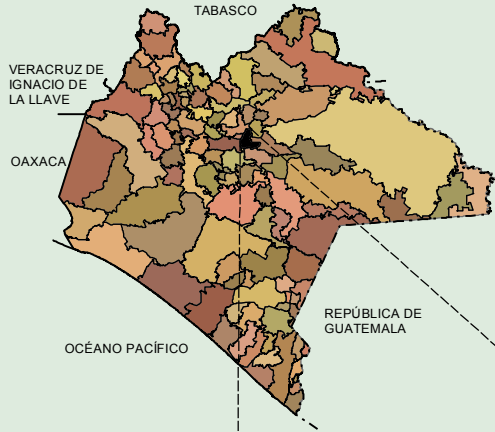
Localidades e Infraestructura para el Transporte



Fuente: INEGI. Marco Geoestadístico 2010, Versión 4.3.
INEGI. Información Topográfica Digital Escala 1:250 000 serie III.

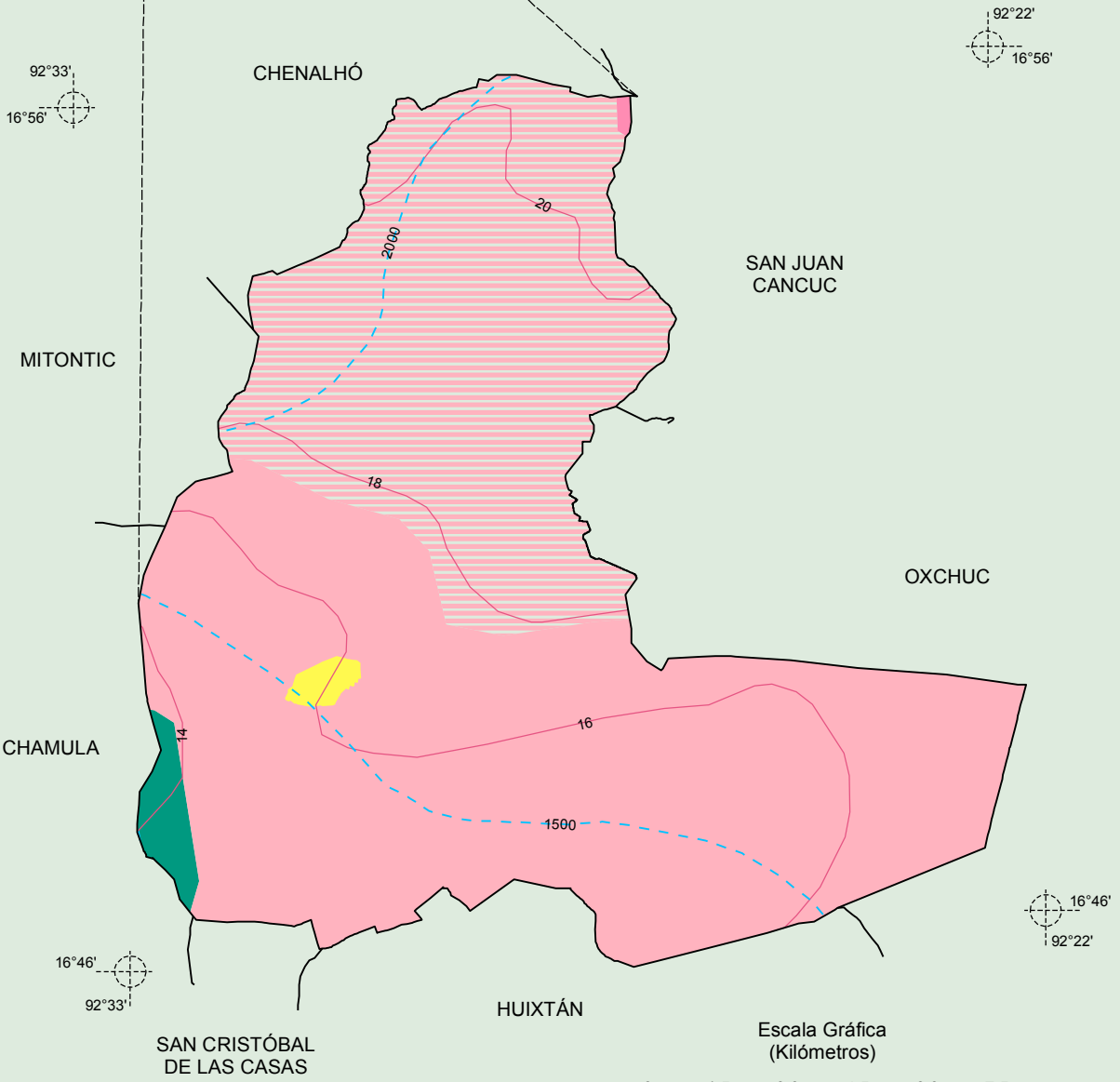
**Compendio de información geográfica municipal de los Estados Unidos Mexicanos
Tenejapa, Chiapas**

Climas

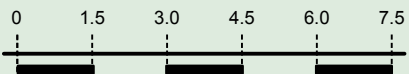


Simbología

- Isoterma en °C
- Isoyeta en mm
- Cálido húmedo con abundantes lluvias en verano
- Semicálido húmedo con abundantes lluvias en verano
- Templado húmedo con abundantes lluvias en verano
- Templado subhúmedo con lluvias en verano
- Zona urbana



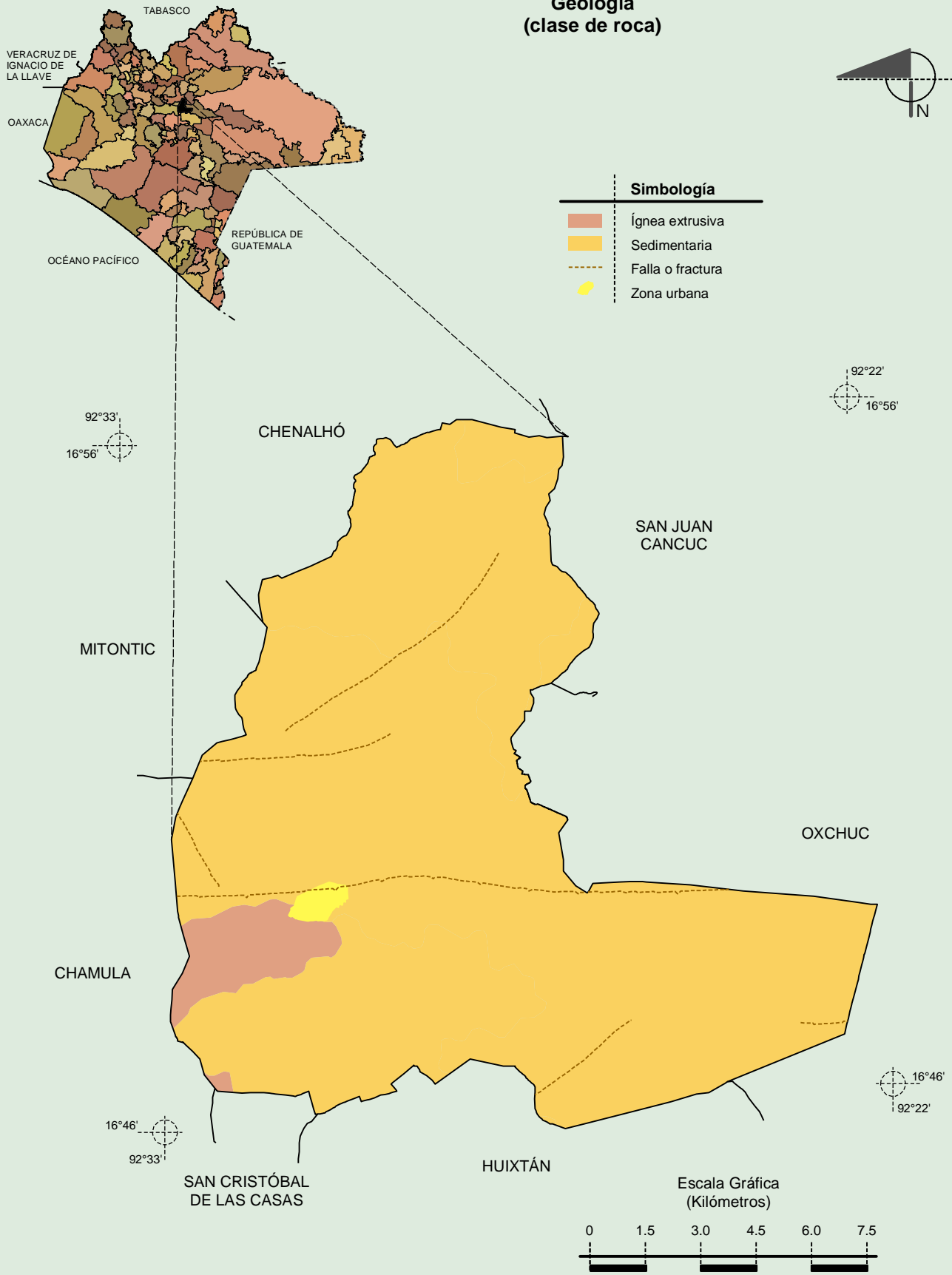
Escala Gráfica
(Kilómetros)



Fuente: INEGI. *Marco Geoestadístico 2010, Versión 4.3.*

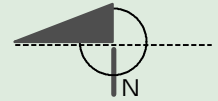
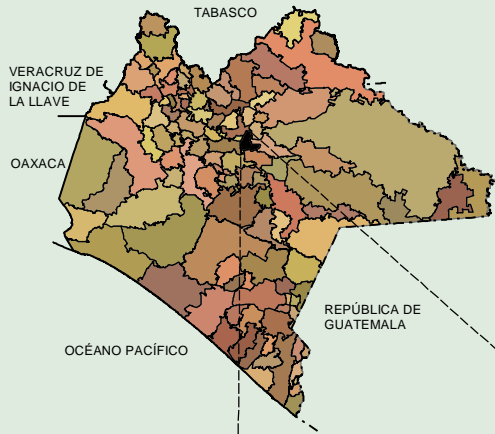
INEGI. Continuo Nacional del Conjunto de Datos Geográficos de las Cartas de Climas, Precipitación Total Anual y Temperatura Media Anual 1:1 000 000, serie I.

**Compendio de información geográfica municipal de los Estados Unidos Mexicanos
Tenejapa, Chiapas**

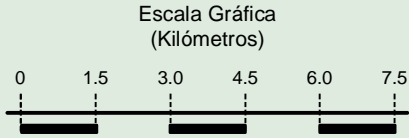
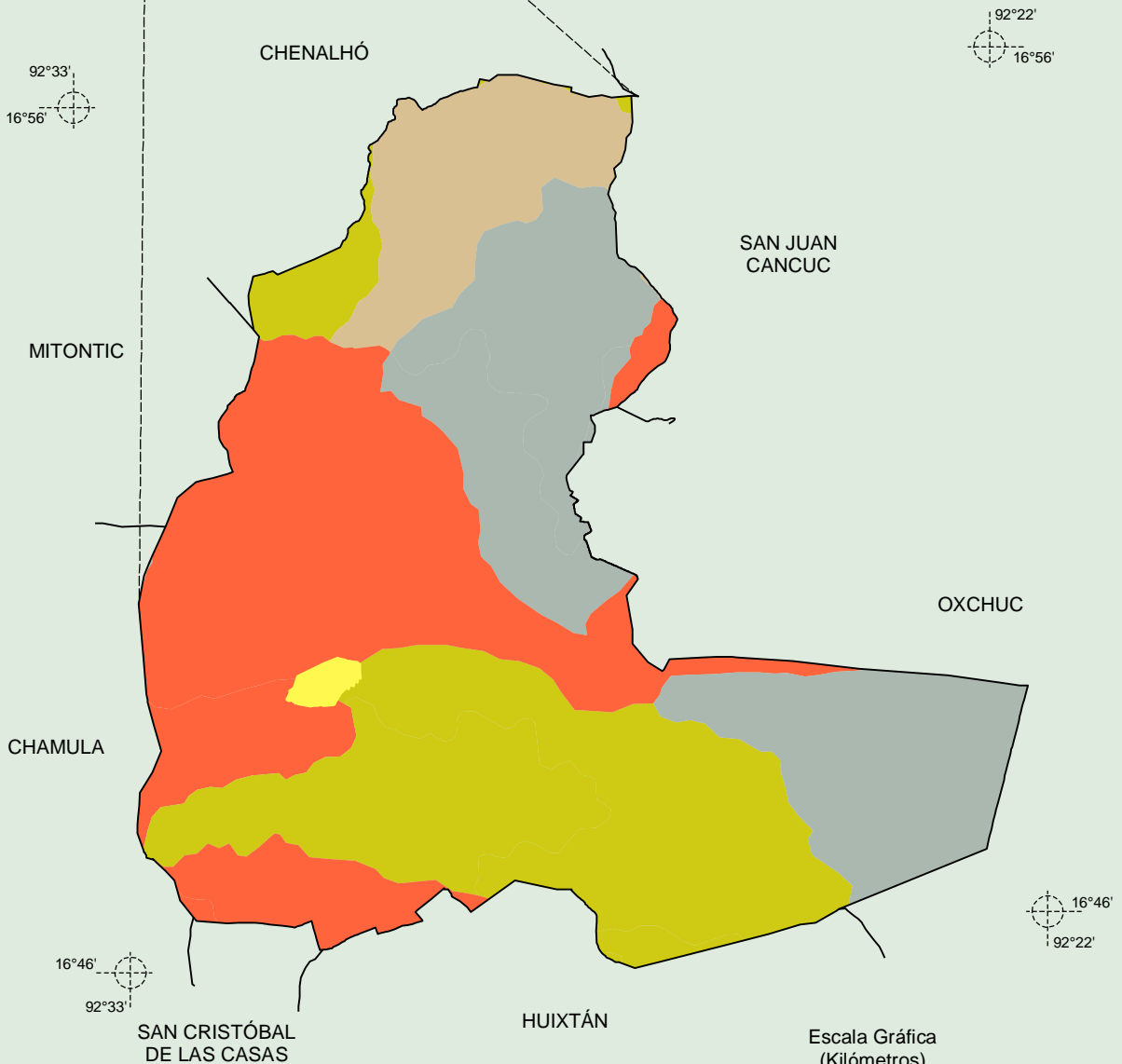


Fuente: INEGI. Marco Geoestadístico 2010, Versión 4.3.
INEGI. Continuo Nacional del Conjunto de Datos Geográficos de la Carta Geológica 1:250 000, serie I.

Suelos Dominantes

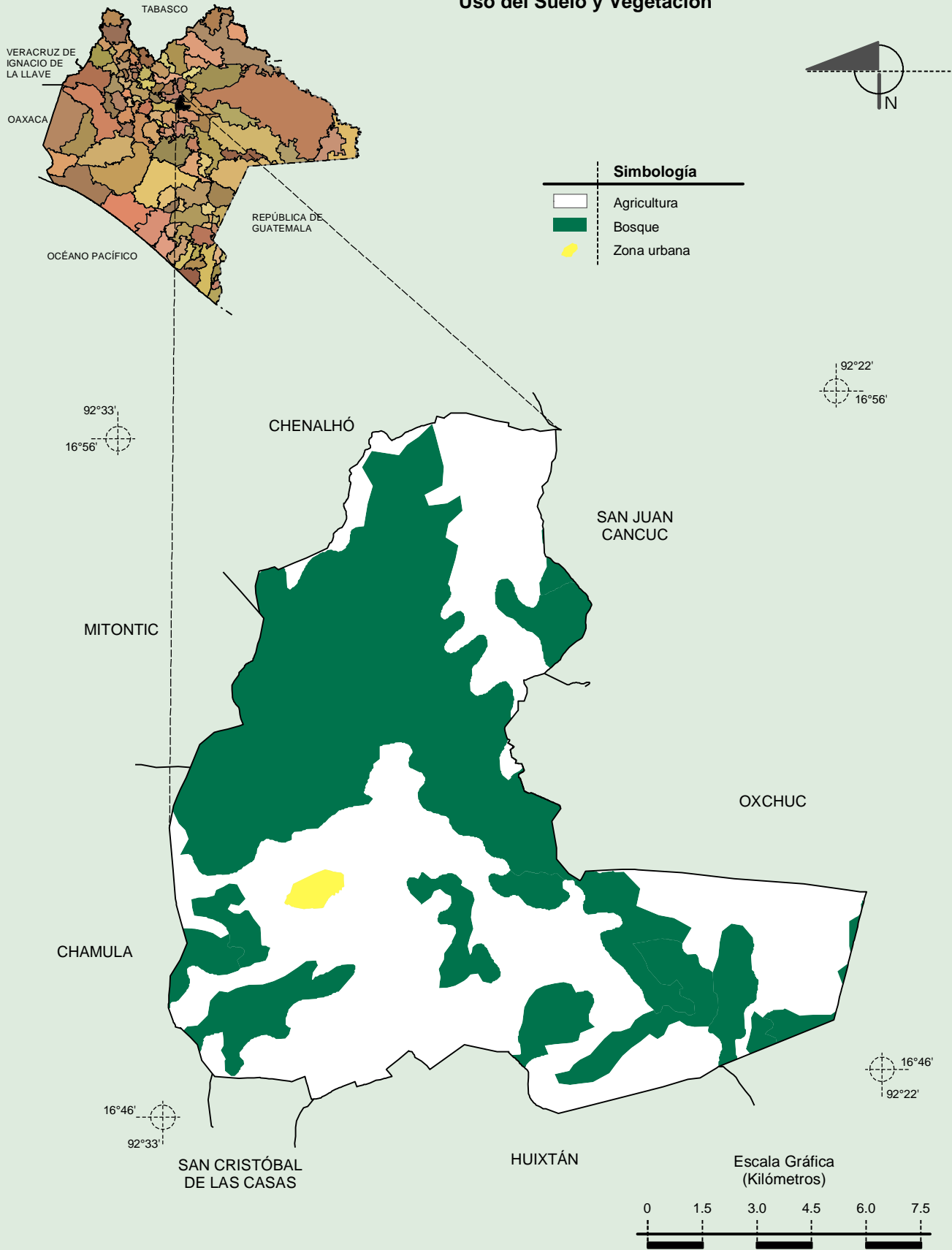


Simbología	
■	Alisol
■	Leptosol
■	Luvisol
■	Phaeozem
●	Zona urbana



Fuente: INEGI. *Marco Geoestadístico 2010, Versión 4.3.*
INEGI. Conjunto de Datos Vectorial Edafológico, Escala 1:250 000 Serie II (Continuo Nacional).

Uso del Suelo y Vegetación



Fuente: INEGI. Marco Geoestadístico 2010, Versión 4.3.
INEGI. Conjunto de Datos Vectoriales de Uso del Suelo y Vegetación Serie III Escala 1:250 000.