



Compendio de información geográfica municipal 2010

Tila

Chiapas



**Compendio de información geográfica municipal de los
Estados Unidos Mexicanos
Tila, Chiapas
clave geoestadística 07096**

Ubicación geográfica	Coordenadas y altitud	Colindancias	Otros datos
	Entre los paralelos 17°09' y 17°35' de latitud norte; los meridianos 92°19' y 92°40' de longitud oeste; altitud entre 0 y 2 200 m.	Colinda al norte con el estado de Tabasco y el municipio de Salto de Agua; al este con los municipios de Salto de Agua, Tumbalá y Yajalón; al sur con los municipios de Yajalón, Simojovel y Sabanilla; al oeste con el municipio de Sabanilla y el estado de Tabasco.	Ocupa el 1.09% de la superficie del estado. Cuenta con 156 localidades y una población total de 71 432 habitantes http://mapserver.inegi.org.mx/mgn2k/ ; resultado del censo 2010.

Fisiografía	Provincia	Subprovincia	Sistemas de topoformas
	Sierras de Chiapas y Guatemala (99.31%) y Llanura Costera del Golfo Sur (0.69%)	Sierras del Norte de Chiapas (99.31%) y Llanuras y Pantanos Tabasqueños (0.69%)	Sierra alta escarpada compleja (57.22%), Sierra alta de laderas tendidas (38.11%), Valle intermontano con lomerío (3.98%) y Lomerío con llanuras (0.69%)

Clima	Rango de temperatura	Rango de precipitación	Clima
	16 – 28°C	1 500 – 5 000 mm	Cálido húmedo con lluvias todo el año (67.69%), semicálido húmedo con lluvias todo el año (32.05%) y templado húmedo con lluvias todo el año (0.26%)

Geología	Periodo	Roca	Sitios de interés
	Paleógeno (45.09%), Cretácico (43.60%), Neógeno (7.02%) y Cuaternario (4.29%)	Sedimentaria: Caliza (67.71%), lutita-arenisca (20.98%) y arenisca (7.02%) Suelo: Aluvial (4.29%)	No disponible.

Edafología	Suelo dominante
	Luvisol (53.95%), Ferralsol (18.90%), Leptosol (18.68%), Phaeozem (7.32%) y Vertisol (0.46%)

Nota: el porcentaje faltante corresponde a Zona urbana con (0.69%)

	Región hidrológica	Cuenca	Subcuenca	Corrientes de agua	Cuerpos de agua
Hidrografía	Grijalva-Usumacinta (100%)	Grijalva-Villahermosa (100%)	R. Macuspana (51.52%), R. Puxcatán (29.01%), R. Shumulá (18.22%) y R. Tulijá (1.25%)	Perennes: Chinal, Chicomutic, Chulum, Grande, Agua de Luna, Nopác, Pokitiok, Nava, Chibol, Tianijá y Limar. Intermitentes: Jimbal, Jolnishtie, Masojá, Chulum Iturbide, Chejepá, Chichitulum, Yobsibaquil, Buchukún y Shoctic.	No disponible.

Uso del suelo y vegetación	Uso del suelo	Vegetación
	Agricultura (36.67%), pastizal cultivado (12.52%) y zona urbana (0.69%)	Selva (43.53%) y bosque (6.59%)

Uso potencial de la tierra	Agrícola	Pecuario
	Para la agricultura mecanizada continua (11.81%) Para la agricultura mecanizada estacional (2.64%) Para la agricultura de tracción animal continua (13.85%) Para la agricultura manual continua (7.74%) No aptas para la agricultura (63.96%)	Para el establecimiento de praderas cultivadas con maquinaria agrícola (14.45%) Para el establecimiento de praderas cultivadas con tracción animal (13.15%) Para el aprovechamiento de la vegetación de pastizal (0.70%) Para el aprovechamiento de la vegetación natural diferente del pastizal (7.74%) No aptas para uso pecuario (63.96%)

Zona urbana	Las zonas urbanas están creciendo sobre rocas sedimentarias del Neógeno, Cretácico, y Paleógeno, en sierra alta de laderas tendidas; sobre áreas donde originalmente había suelos denominados Ferralsol, Phaeozem y Luvisol; tienen climas semicálido húmedo con lluvias todo el año y cálido húmedo con lluvias todo el año, y están creciendo sobre terrenos previamente ocupados por agricultura y pastizal.
--------------------	---

Zonas arqueológicas y monumentos históricos	Templo del Cristo Negro de Esquipulas, data del siglo XVIII.
--	--

Fuente: www.inafed.gob.mx/wb2/ELOCAL/ELOC_Enciclopedia

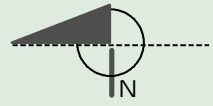
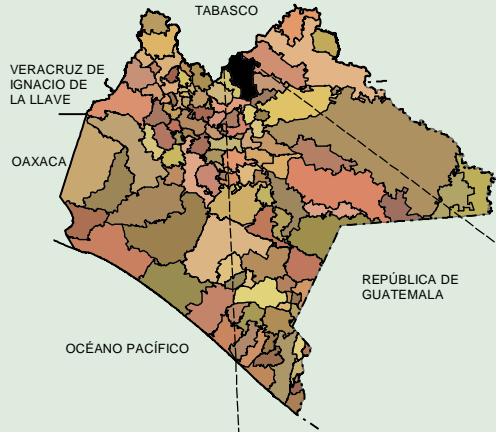
Hablantes de lengua indígena	Dialecto	Número de personas
	Chol, Tzeltal, Chuj, Chontal, Tzotzil, Maya, Chontal de Tabasco, Zoque y No especificado.	52 214

Fuente: INEGI. II Censo de Población y Vivienda, 2005. Tabulados básicos.

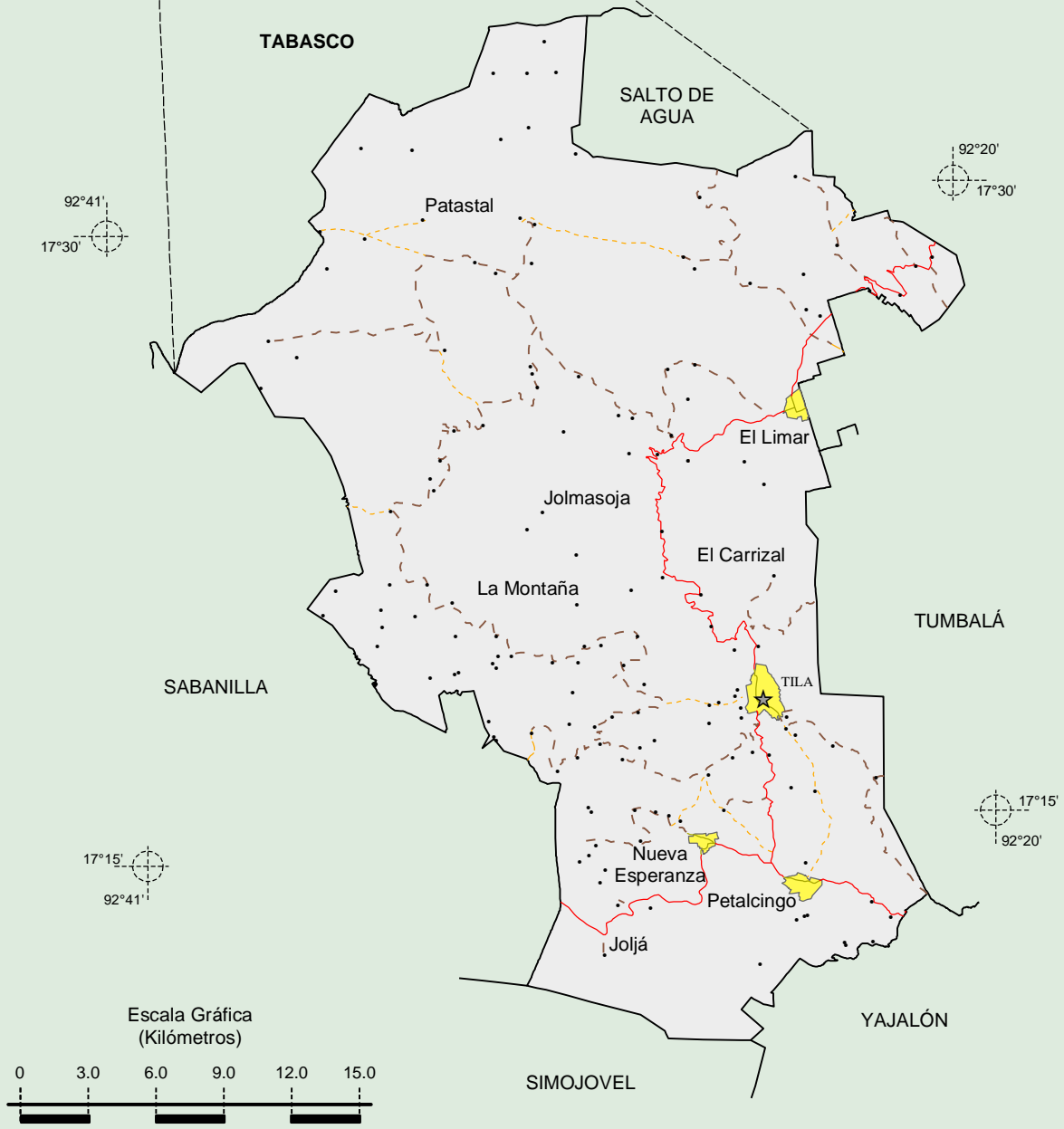
Cultura popular	Artesanías	Gastronomía	Música
	No disponible.	No disponible.	No disponible.

Fuente: www.inafed.gob.mx/wb2/ELOCAL/ELOC_Enciclopedia

Localidades e Infraestructura para el Transporte

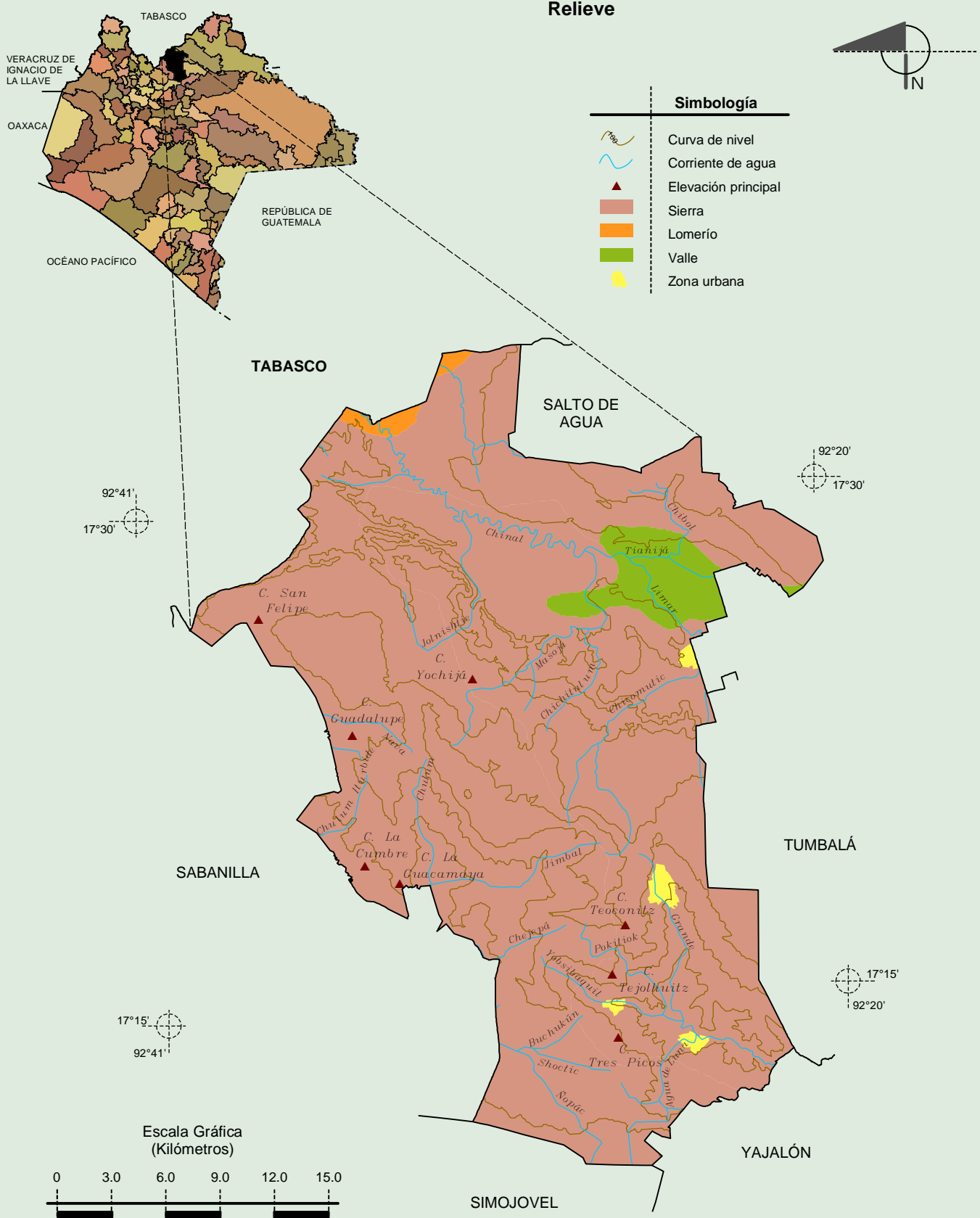


Simbología	
	Carretera de dos carriles
	Terracería
	Brecha
	Vereda
	Calle
	Zona urbana
	CABECERA
	Localidad



Fuente: INEGI. Marco Geoestadístico 2010, Versión 4.3.
INEGI. Información Topográfica Digital Escala 1:250 000 serie III.

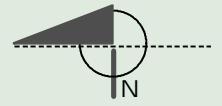
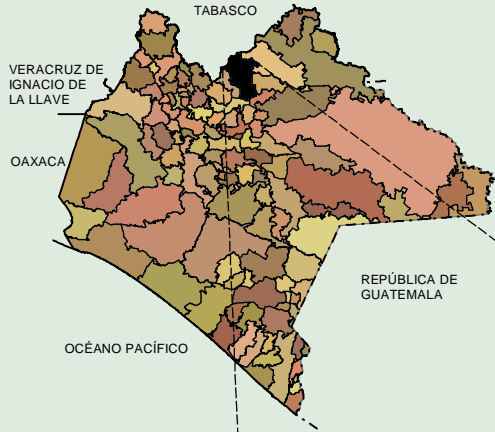
Compendio de información geográfica municipal de los Estados Unidos Mexicanos Tila, Chiapas



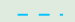


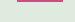

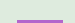
Fuente: INEGI. Marco Geoestadístico 2010, Versión 4.3.
 INEGI. Información Topográfica Digital Escala 1:250 000 serie III.
 INEGI. Continuo Nacional del Conjunto de Datos Geográficos de la Carta Fisiográfica 1:1 000 000, serie I.
 INEGI-CONAGUA. 2007. Mapa de la Red Hidrográfica Digital de México escala 1:250 000. México.

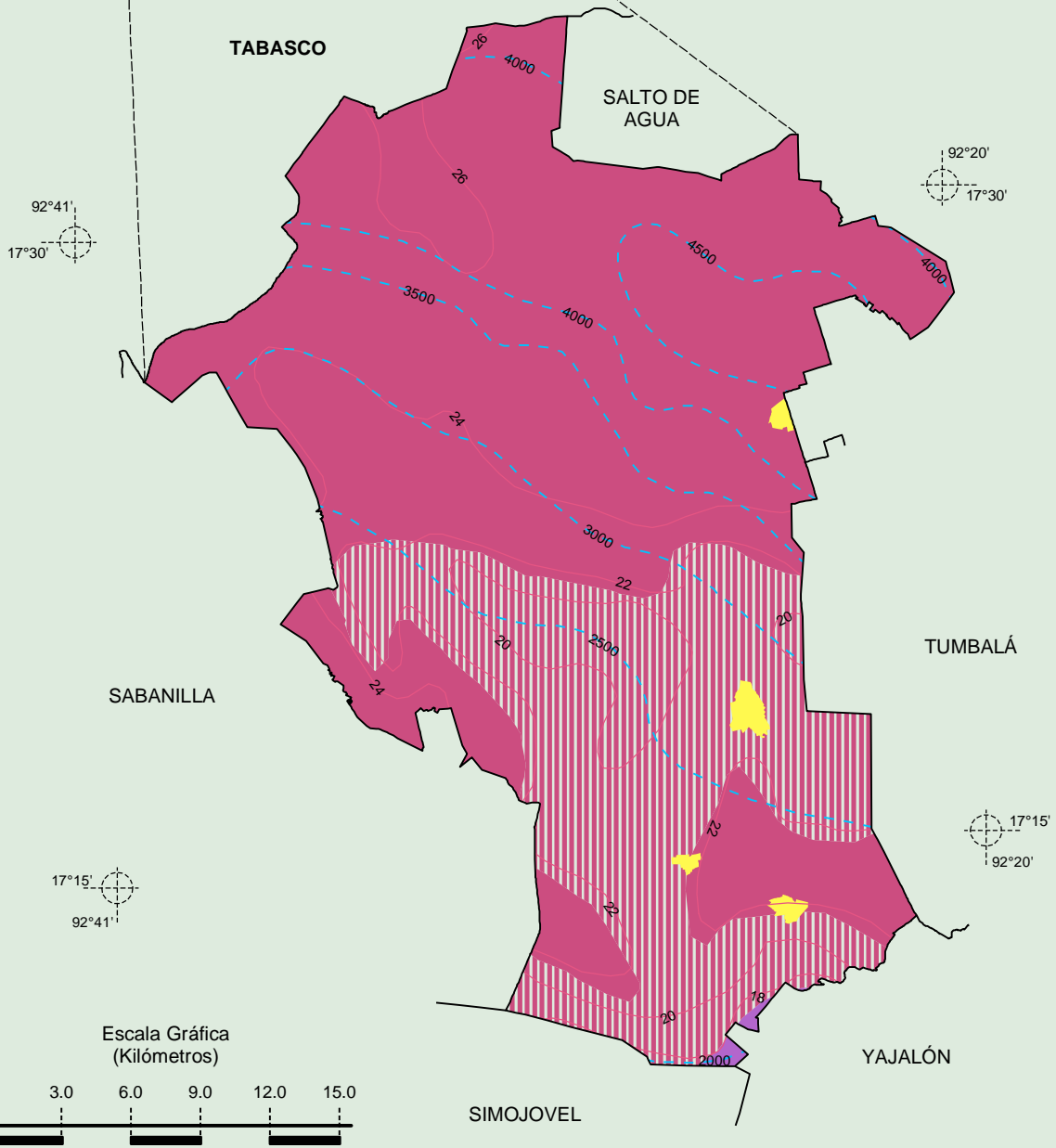
**Compendio de información geográfica municipal de los Estados Unidos Mexicanos
Tila, Chiapas**

Climas

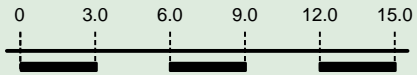


Simbología

-  Isoyeta en mm
-  Isotherma en °C
-  Cálido húmedo con lluvias todo el año
-  Semicálido húmedo con lluvias todo el año
-  Templado húmedo con lluvias todo el año
-  Zona urbana

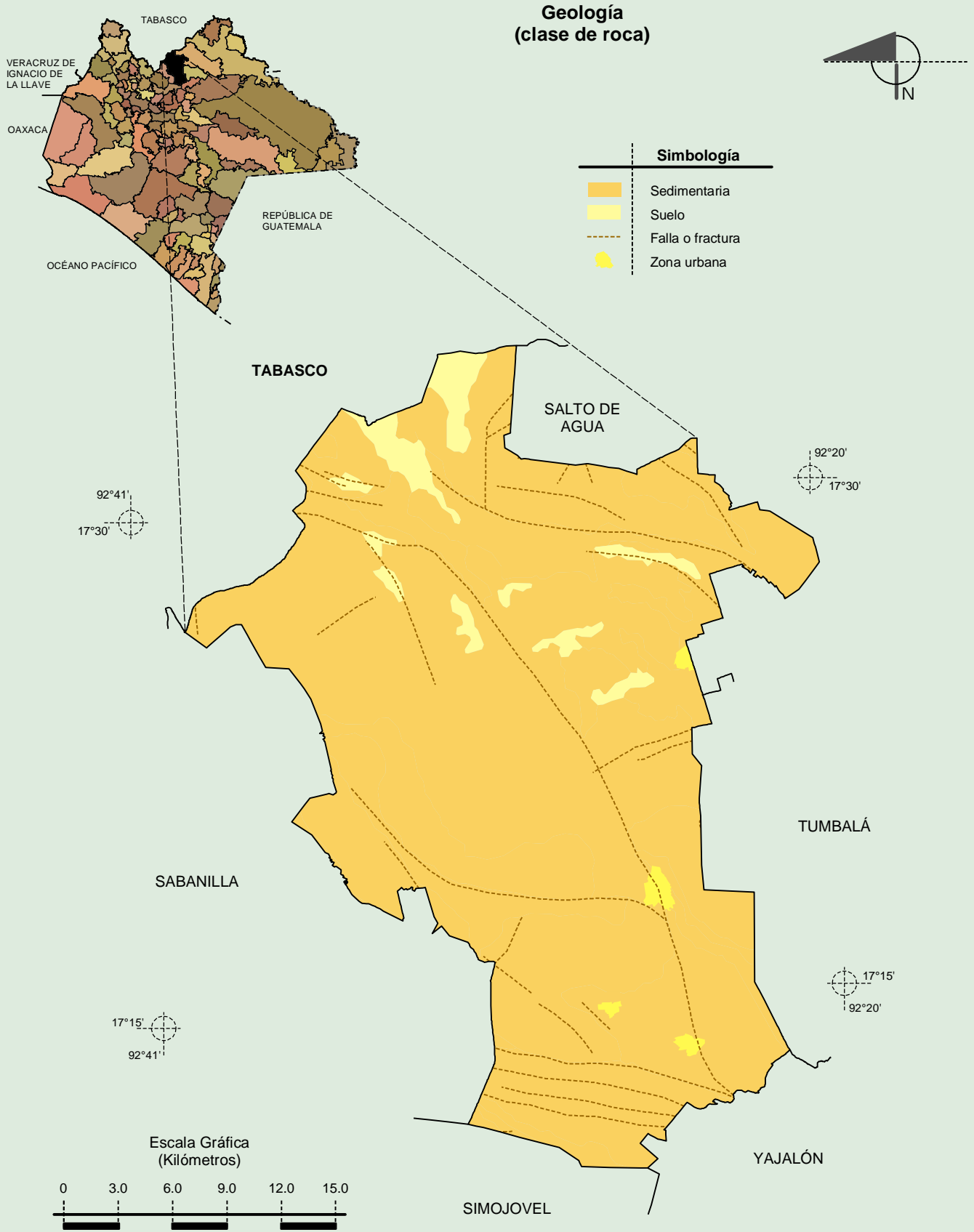


Escala Gráfica
(Kilómetros)



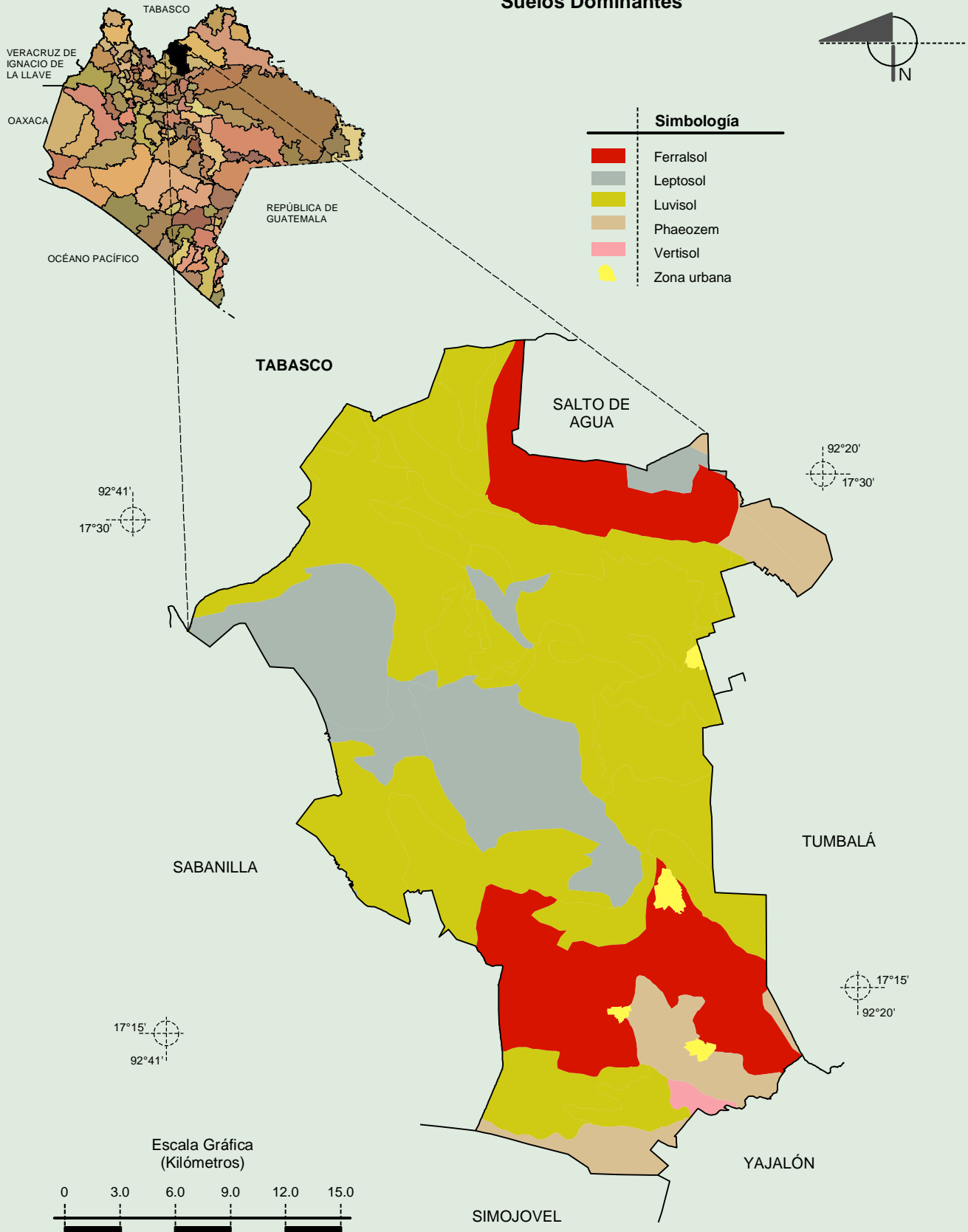
Fuente: INEGI. *Marco Geoestadístico 2010, Versión 4.3.*
INEGI. Continuo Nacional del Conjunto de Datos Geográficos de las Cartas de Climas, Precipitación Total Anual y Temperatura Media Anual 1:1 000 000, serie I.

**Compendio de información geográfica municipal de los Estados Unidos Mexicanos
Tila, Chiapas**



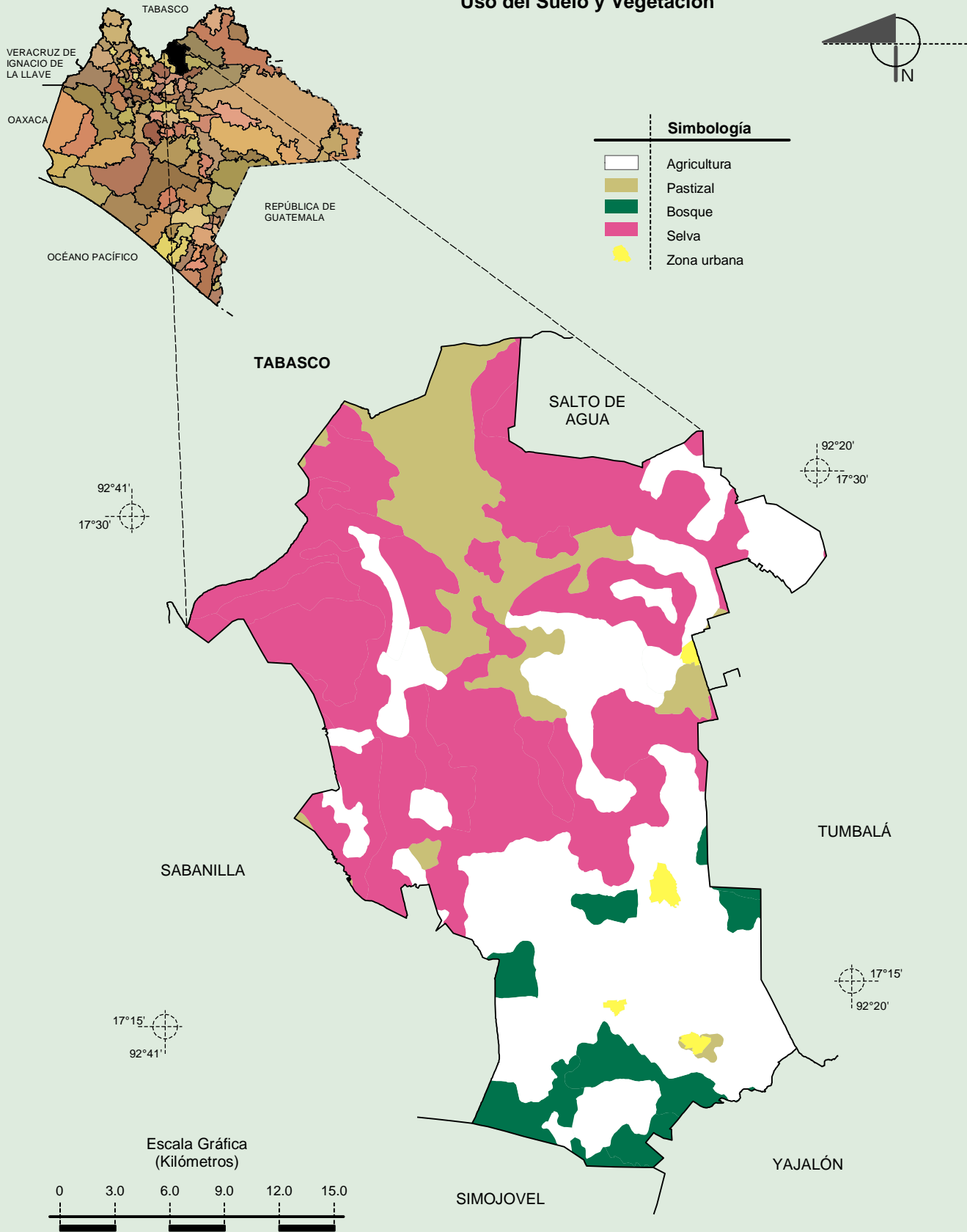
Fuente: INEGI. *Marco Geoestadístico 2010, Versión 4.3.*
INEGI. Continuo Nacional del Conjunto de Datos Geográficos de la Carta Geológica 1:250 000, serie I.

Suelos Dominantes



Fuente: INEGI. *Marco Geoestadístico 2010, Versión 4.3.*
INEGI. Conjunto de Datos Vectorial Edafológico, Escala 1:250 000 Serie II (Continuo Nacional).

Uso del Suelo y Vegetación



Fuente: INEGI. *Marco Geoestadístico 2010, Versión 4.3.*
INEGI. Conjunto de Datos Vectoriales de Uso del Suelo y Vegetación Serie III Escala 1:250 000.