



Compendio de información geográfica municipal 2010

Tonalá

Chiapas



**Compendio de información geográfica municipal de los
Estados Unidos Mexicanos
Tonalá, Chiapas
clave geoestadística 07097**

Ubicación geográfica	Coordenadas y altitud	Colindancias	Otros datos
	Entre los paralelos 15°44' y 16°14' de latitud norte; los meridianos 93°17' y 94°06' de longitud oeste; altitud entre 0 y 2 500 m.	Colinda al norte con los municipios de Arriaga, Villaflores y Villa Corzo; al este con los municipios de Villa Corzo y Pijijiapan; al sur con el municipio de Pijijiapan y el Océano Pacífico; al oeste con el Océano Pacífico, el Estado de Oaxaca y el municipio de Arriaga.	Ocupa el 2.53% de la superficie del estado. Cuenta con 602 localidades y una población total de 84 594 habitantes http://mapserver.inegi.org.mx/mgn2k/ ; resultado del censo 2010.

Fisiografía	Provincia	Subprovincia	Sistemas de topoformas
	Cordillera Centroamericana (100%)	Llanura Costera de Chiapas y Guatemala (37.02%), Sierras del Sur de Chiapas (32.29%) y Llanura del Istmo (30.69%)	Llanura costera (43.98%), Sierra alta de laderas escarpadas (32.29%), Llanura costera inundable y salina (17.20%), Sierra baja escarpada (6.30%) y Playa o barra inundable y salina (0.23%)

Clima	Rango de temperatura	Rango de precipitación	Clima
	14 – 30°C	1 200 – 3 500 mm	Cálido subhúmedo con lluvias en verano, más húmedo (56.25%), cálido subhúmedo con lluvias en verano, de humedad media (21.53%), cálido húmedo con abundantes lluvias en verano (15.89%), semicálido húmedo con abundantes lluvias en verano (5.57%) y templado húmedo con abundantes lluvias en verano (0.76%)

Geología	Periodo	Roca	Sitios de interés
	No aplicable (29.55%), Cuaternario (42.10%), Terciario (12.21%) y Cretácico (0.03%)	Ígnea intrusiva: Granito (25.98%) y granodiorita (12.21%) Sedimentaria: Conglomerado (0.82%) y caliza-lutita (0.03%) Metamórfica: Gneis (3.57%) Suelo: Aluvial (28.79%), lacustre (11.87%) y litoral (0.62%)	Banco de material: Agregados.

Nota: el porcentaje faltante corresponde a Zona urbana con (1.01%) y Cuerpo de agua con (15.10%)

Edafología	Suelo dominante
	Leptosol (21.07%), Regosol (20.57%), Cambisol (15.58%), Luvisol (8.11%), Solonchak (7.08%), Phaeozem (5.27%), Arenosol (3.58%) Gleysol (2.33%) y Fluvisol (0.30%)

Nota: el porcentaje faltante corresponde a Zona urbana con (1.01%) y Cuerpo de agua con (15.10%)

	Región hidrológica	Cuenca	Subcuenca	Corrientes de agua	Cuerpos de agua
Hidrografía	Costa de Chiapas (99.29%) y Grijalva-Usumacinta (0.71%)	R. Pijijiapan y Otros (53.51%), Mar Muerto (45.79%), R. Grijalva-Tuxtla Gutiérrez (0.62%) y R. Grijalva-La Concordia (0.08%)	L. de la Joya (40.40%), Mar Muerto (33.37%), R. Zanatenco (12.42%), R. Jesús (11.27%), El Porvenir (1.83%), R. Suchiapa (0.37%), R. Santo Domingo (0.25%), y R. San Pedro (0.09%)	Perennes: De Jesús, Zanatenco, Ocuilapa, Tiltepec, Las Piedronas, Los Horcones, Yerba Santa, San Isidro, Cimarrón, El Pedregal, San José, La Flor y Frío, Intermitentes: Las Hermanas, Los Patos, Tiltepec, San Marcos, Siete Cigarros, Los Limones, San Andrés, El Rosario, Santiago Chicalapilla, Quetzalapa y Cristalino.	Perennes (15.10%): Mar Muerto, Estero Estebán Alonso, La Pampita, Cabeza de Toro, Estero Pampa el Capulín, Estero Tortugo, Las Conchas, La Torera, Laguna Santa Rosa y El Esterón.

Uso del suelo y vegetación	Uso del suelo	Vegetación
	Pastizal cultivado (34.69%), agricultura (5.49%) y zona urbana (1.01%)	Selva (28.04%), manglar (6.61%), pastizal inducido (4.47%), bosque (3.90%), sabana (0.54%) y área sin vegetación (0.15%)

Nota: el porcentaje faltante corresponde a Cuerpo de agua con (15.10%)

Uso potencial de la tierra	Agrícola	Pecuario
	Para la agricultura mecanizada continua (36.19%) Para la agricultura de tracción animal continua (1.67%) Para la agricultura manual continua (9.87%) No aptas para la agricultura (52.27%)	Para el establecimiento de praderas cultivadas con maquinaria agrícola (36.19%) Para el establecimiento de praderas cultivadas con tracción animal (1.67%) Para el aprovechamiento de la vegetación de pastizal (4.55%) Para el aprovechamiento de la vegetación natural diferente del pastizal (12.68%) No aptas para uso pecuario (44.91%)

Zona urbana	Las zonas urbanas están creciendo sobre suelos del Cuaternario, roca metamórfica e ígnea intrusiva del Terciario, en llanura costera, llanura costera inundable y salina y sierra alta de laderas escarpadas; sobre áreas donde originalmente había suelos denominados Cambisol, Regosol, Phaeozem, Solonchak, Gleysol y Arenosol; tienen clima cálido subhúmedo con lluvias en verano, más húmedo y cálido subhúmedo con lluvias en verano, de humedad media; y están creciendo sobre terrenos previamente ocupados por pastizal y agricultura.
--------------------	--

Zonas arqueológicas y monumentos históricos	No disponible.
--	----------------

Fuente: www.inafed.gob.mx/wb2/ELOCAL/ELOC_Enciclopedia

Hablantes de lengua indígena	Dialecto	Número de personas
	Lenguas zapotecas, Tzotzil, Mixe, Lenguas mixtecas, Huave, Tzeltal, Tojolabal, Zoque, Lenguas chinantecas, Chol y No especificado.	341

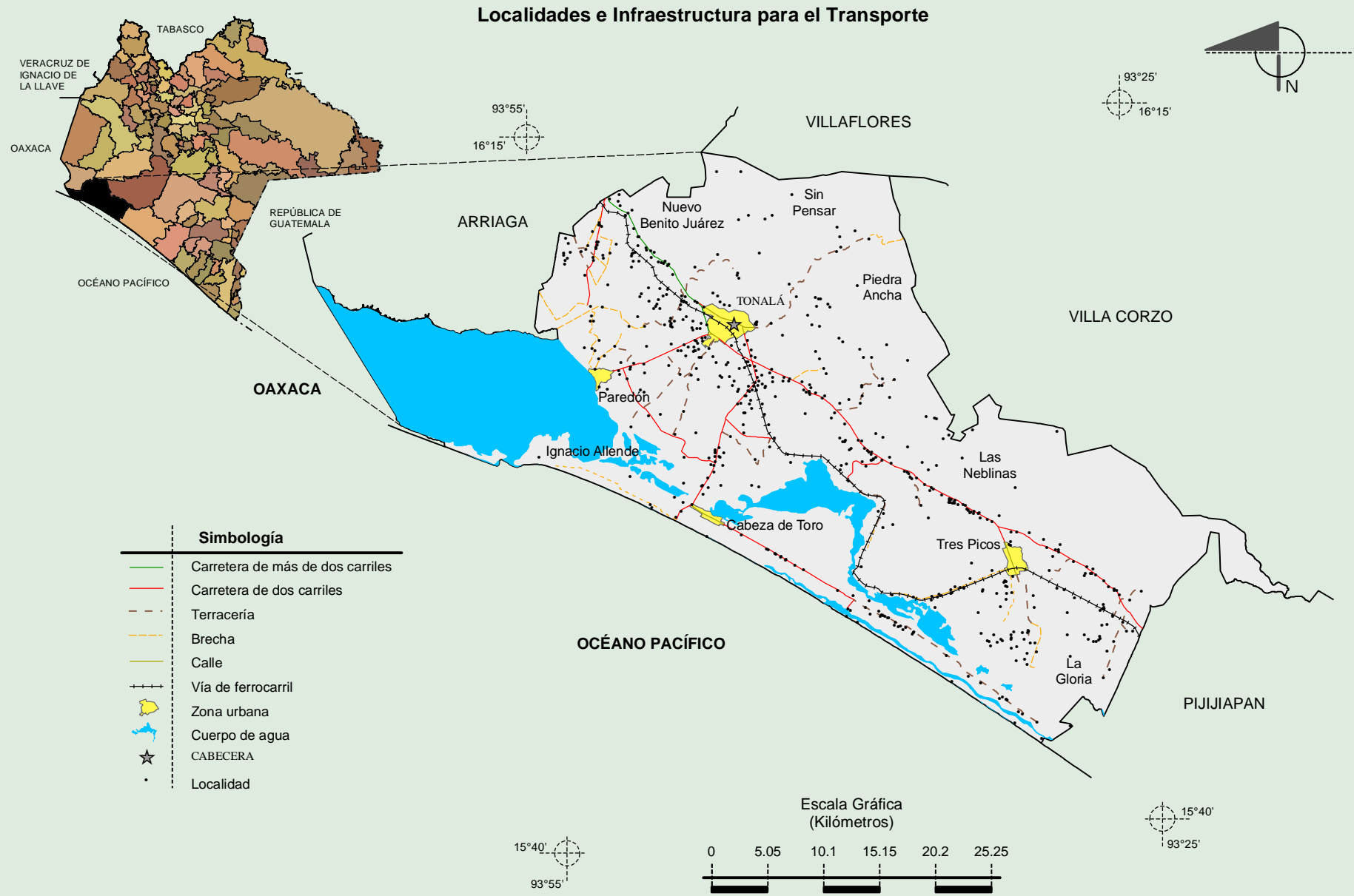
Fuente: INEGI. *II Censo de Población y Vivienda, 2005. Tabulados básicos.*

Cultura popular	Artesanías	Gastronomía	Música
	No disponible.	No disponible.	No disponible.

Fuente: www.inafed.gob.mx/wb2/ELOCAL/ELOC_Enciclopedia

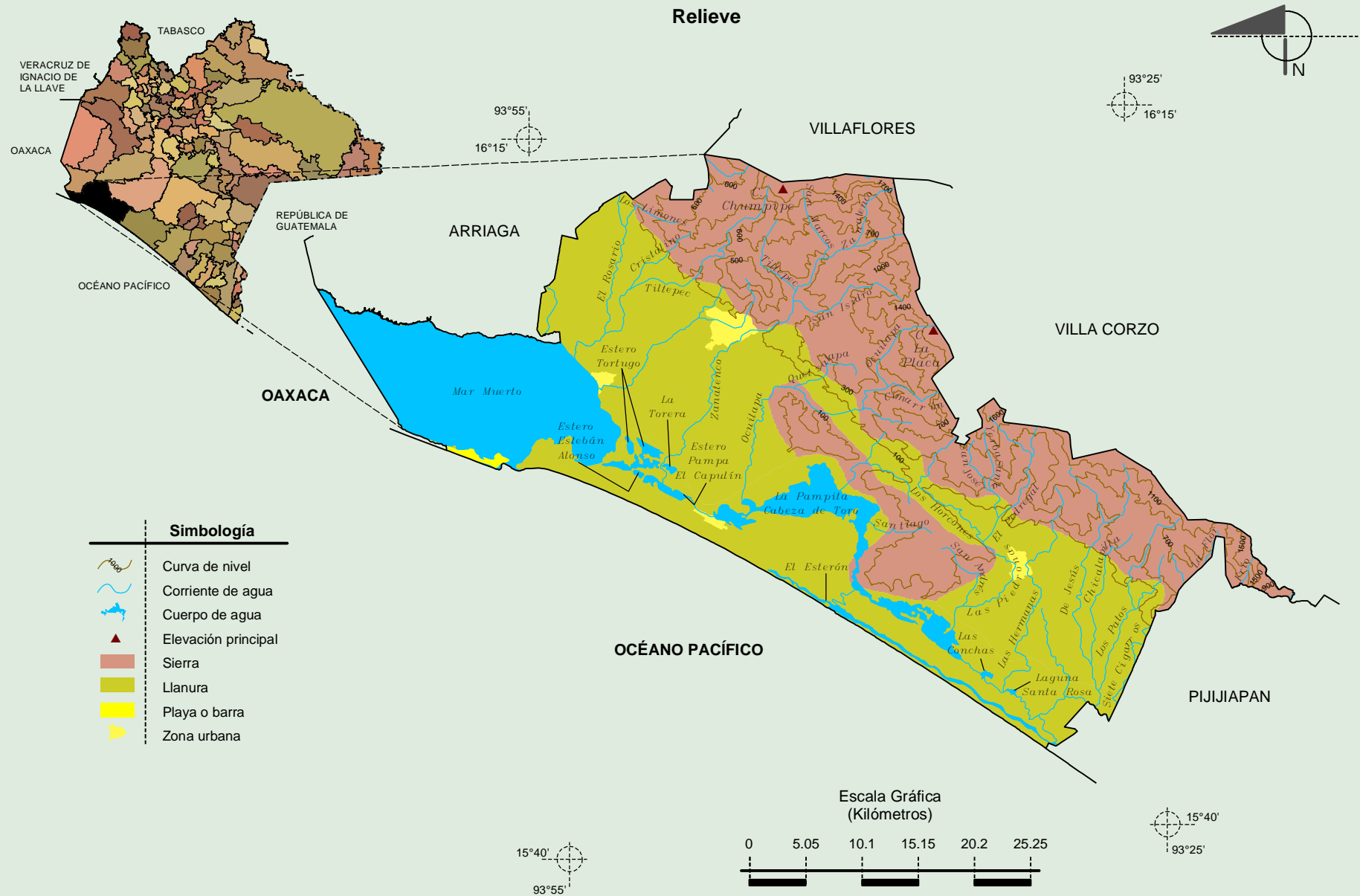
**Compendio de información geográfica municipal de los Estados Unidos Mexicanos
Tonalá, Chiapas**

INEGI. Compendio de información geográfica municipal 2010. Tonalá, Chiapas. 2010



Fuente: INEGI. *Marco Geoestadístico 2010, Versión 4.3.*
INEGI. Información Topográfica Digital Escala 1:250 000 serie II y serie III.

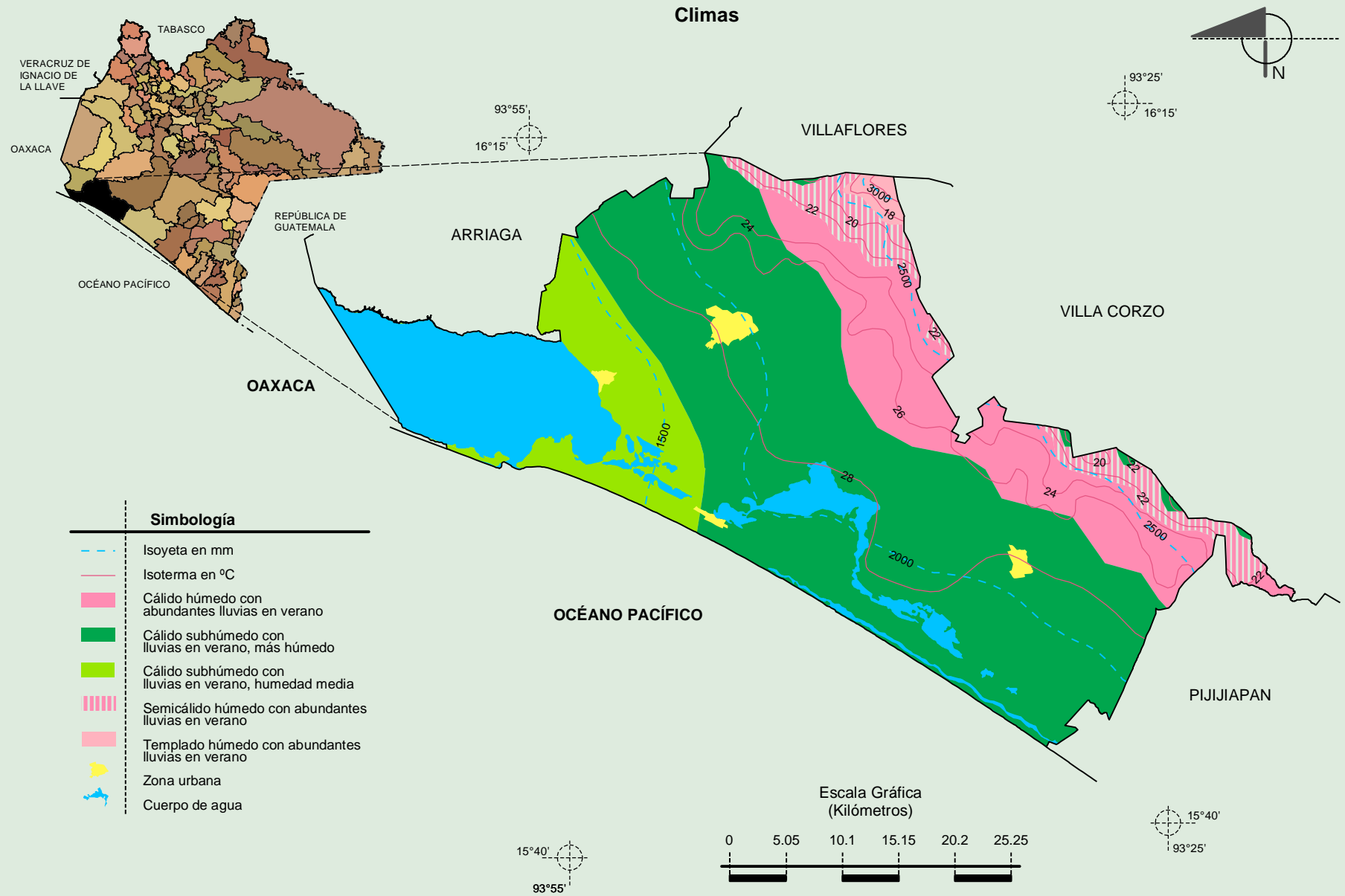
**Compendio de información geográfica municipal de los Estados Unidos Mexicanos
Tonalá, Chiapas**



Fuente: INEGI. *Marco Geoestadístico 2010, Versión 4.3.*
 INEGI. Información Topográfica Digital Escala 1:250 000 serie II y serie III.
 INEGI. Continuo Nacional del Conjunto de Datos Geográficos de la Carta Fisiográfica 1:1 000 000, serie I.
 INEGI-CONAGUA. 2007. Mapa de la Red Hidrográfica Digital de México escala 1:250 000. México.

**Compendio de información geográfica municipal de los Estados Unidos Mexicanos
Tonalá, Chiapas**

INEGI. Compendio de información geográfica municipal 2010. Tonalá, Chiapas. 2010

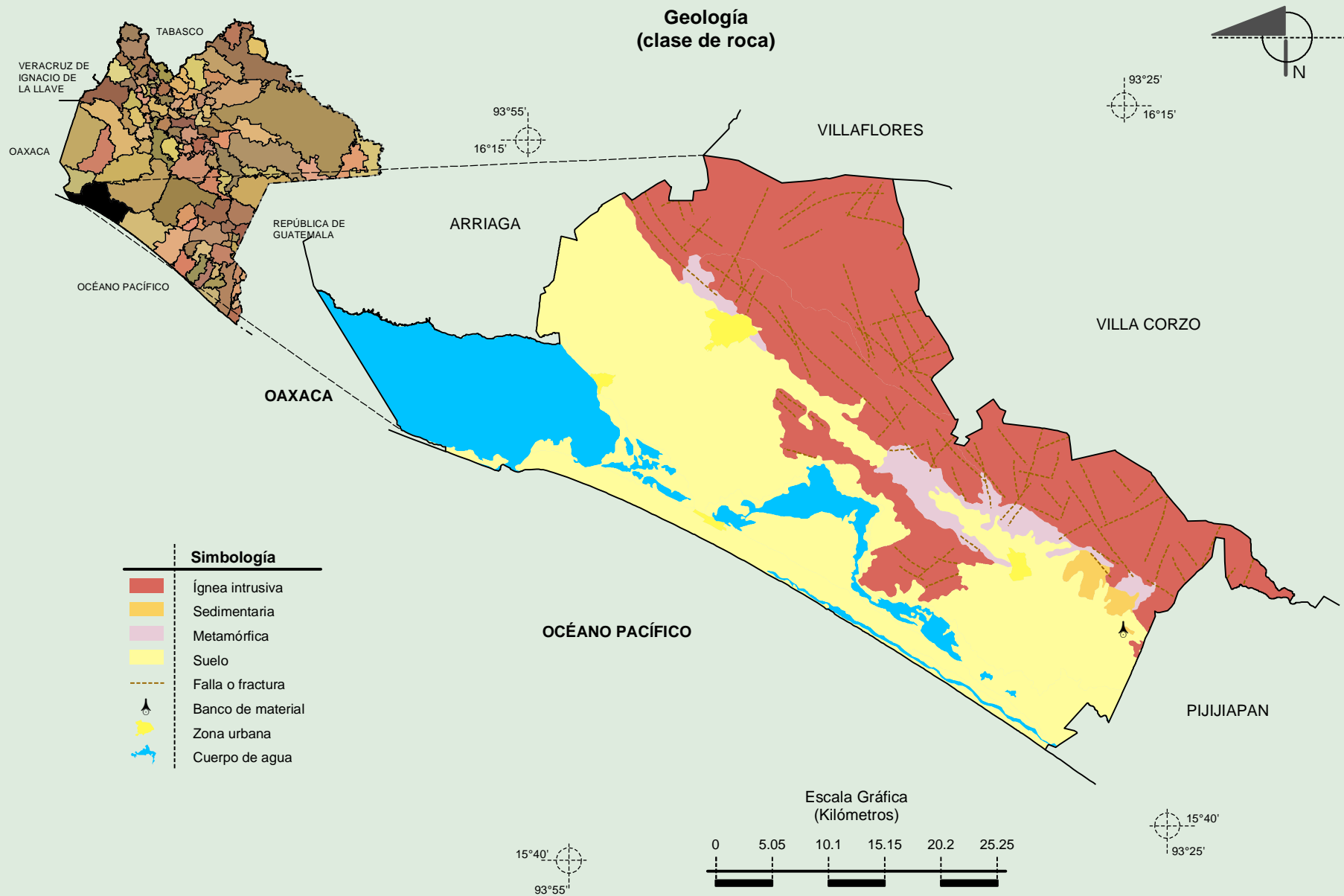


Fuente: INEGI. *Marco Geoestadístico 2010, Versión 4.3.*

INEGI. Continuo Nacional del Conjunto de Datos Geográficos de las Cartas de Climas, Precipitación Total Anual y Temperatura Media Anual 1:1 000 000, serie I.

INEGI. Información Topográfica Digital Escala 1:250 000 serie II.

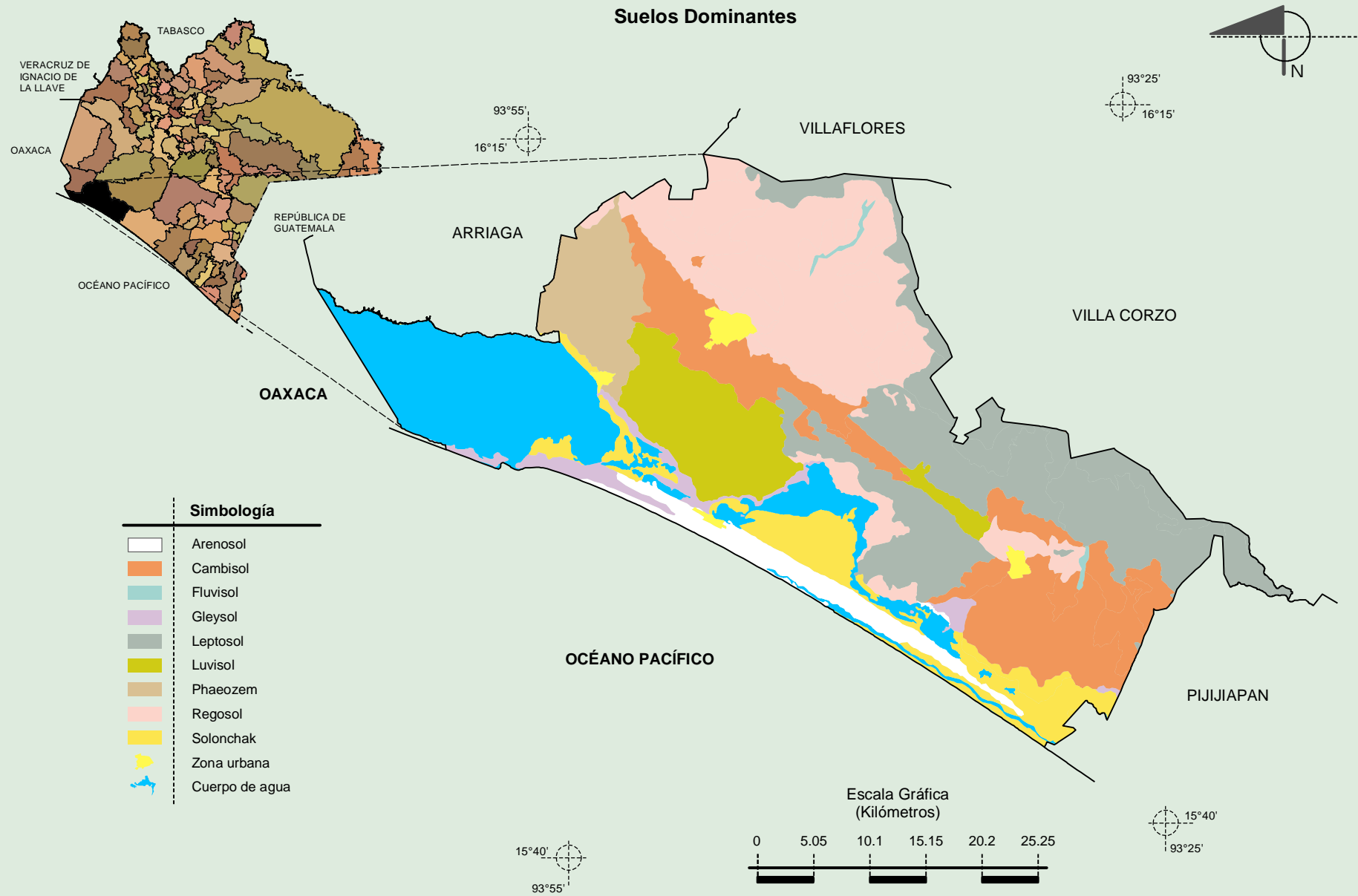
**Compendio de información geográfica municipal de los Estados Unidos Mexicanos
Tonalá, Chiapas**



Fuente: INEGI. *Marco Geoestadístico 2010, Versión 4.3.*
 INEGI. Continuo Nacional del Conjunto de Datos Geográficos de la Carta Geológica 1:250 000, serie I.
 INEGI. Información Topográfica Digital Escala 1:250 000 serie II.

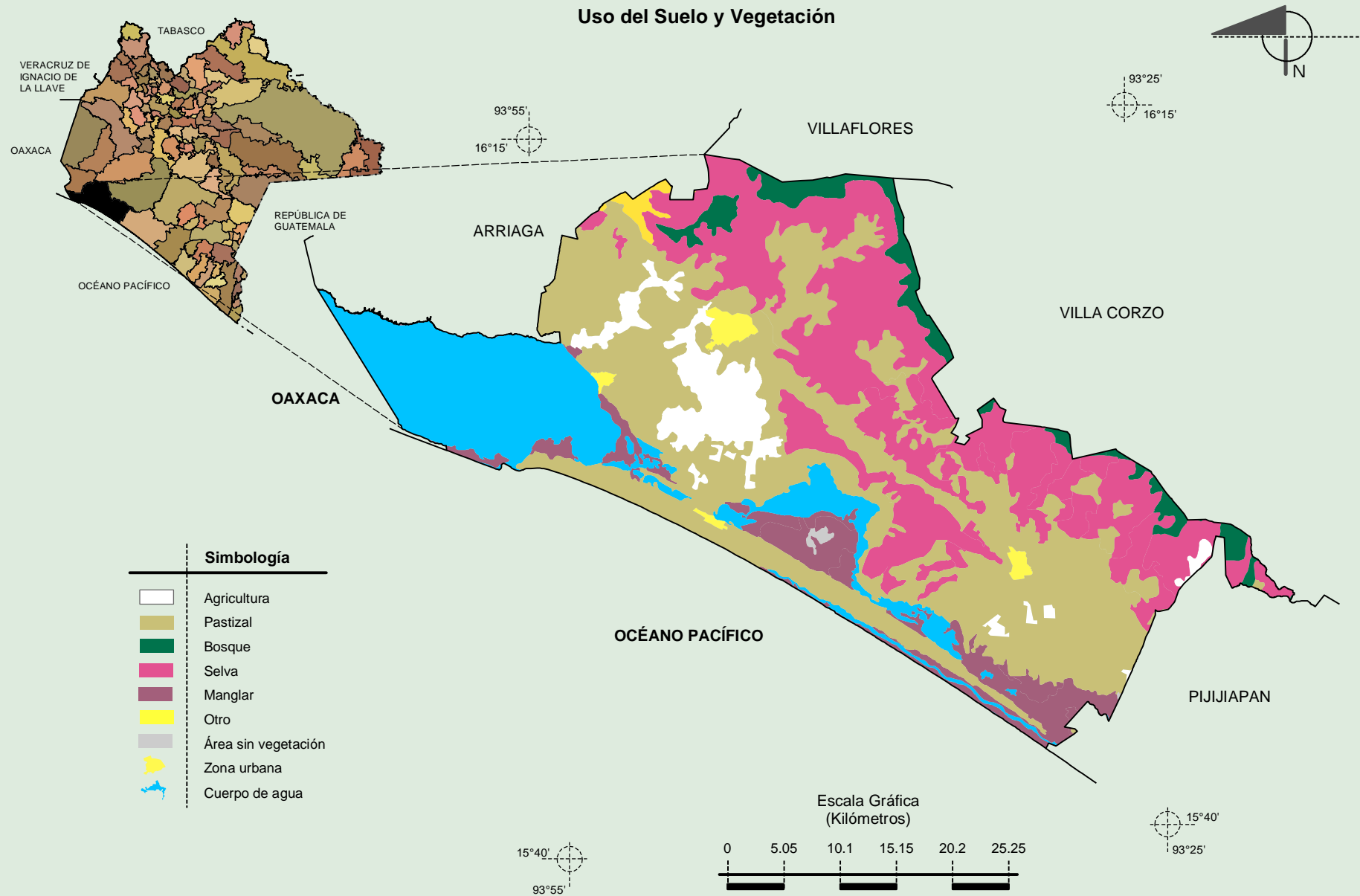
**Compendio de información geográfica municipal de los Estados Unidos Mexicanos
Tonalá, Chiapas**

INEGI. Compendio de información geográfica municipal 2010. Tonalá, Chiapas. 2010



Fuente: INEGI. *Marco Geoestadístico 2010, Versión 4.3.*
 INEGI. Conjunto de Datos Vectorial Edafológico, Escala 1:250 000 Serie II (Continuo Nacional).
 INEGI. Información Topográfica Digital Escala 1:250 000 serie II.

**Compendio de información geográfica municipal de los Estados Unidos Mexicanos
Tonalá, Chiapas**



Fuente: INEGI. *Marco Geoestadístico 2010, Versión 4.3.*
 INEGI. Conjunto de Datos Vectoriales de Uso del Suelo y Vegetación Serie III Escala 1:250 000.
 INEGI. Información Topográfica Digital Escala 1:250 000 serie II.