



Compendio de información geográfica municipal 2010

La Trinitaria

Chiapas



INSTITUTO NACIONAL
DE ESTADÍSTICA Y GEOGRAFÍA

**Compendio de información geográfica municipal de los
Estados Unidos Mexicanos
La Trinitaria, Chiapas
clave geoestadística 07099**

Ubicación geográfica	Coordenadas y altitud	Colindancias	Otros datos
	Entre los paralelos 15°45' y 16°13' de latitud norte; los meridianos 91°22' y 92°13' de longitud oeste; altitud entre 400 y 1 900 m.	Colinda al norte con los municipios de Comitán de Domínguez, La Independencia y Las Margaritas; al este con el municipio de Las Margaritas y La República de Guatemala; al sur con La República de Guatemala y el municipio de Frontera Comalapa; al oeste con los municipios de Frontera Comalapa, Socoltenango, Tzimol y Comitán de Domínguez.	Ocupa el 2.19% de la superficie del estado. Cuenta con 417 localidades y una población total de 72 769 habitantes http://mapserver.inegi.org.mx/mgn2k/ ; resultado del censo 2010.

Fisiografía	Provincia	Subprovincia	Sistemas de topoformas
	Sierras de Chiapas y Guatemala (100%)	Altos de Chiapas (52.42%), Depresión Central de Chiapas (39.53%) y Sierra Lacandona (8.05%)	Meseta con cañadas (38.74%), Lomerío con llanuras (29.19%), Sierra alta de laderas tendidas (23.23%) y Sierra alta plegada con cañadas (8.05%)

Nota: el porcentaje faltante corresponde a NA con (0.79%)

Clima	Rango de temperatura	Rango de precipitación	Clima
	18 – 26°C	800 – 3 500 mm	Cálido subhúmedo con lluvias en verano, menos húmedo (47.41%), semicálido subhúmedo con lluvias en verano, de humedad media (21.90%), semicálido húmedo con abundantes lluvias en verano (14.13%), semicálido subhúmedo con lluvias en verano, más húmedo (13.77%), cálido húmedo con abundantes lluvias en verano (1.69%) y cálido subhúmedo con lluvias en verano, de humedad media (1.10%)

Geología	Periodo	Roca	Sitios de interés
	Cretácico (68.63%), Cuaternario (14.41%), Paleógeno (10.66%) y No aplicable (6.30%)	Sedimentaria: Caliza (61.26%), caliza-lutita (17.11%), limolita-arenisca (5.33%), lutita-arenisca (0.91%) y conglomerado (0.99%) Suelo: Aluvial (14.01%) y residual (0.39%)	Banco de material: relleno.

Edafología	Suelo dominante
	Phaeozem (26.68%), Luvisol (23.11%), Leptosol (22.94%), Vertisol (15.19%), Acrisol (3.58%), Planosol (2.33%), Cambisol (1.16%), Chernozem (1.12%), Fluvisol (0.78%) y Regosol (0.46%)

Nota: el porcentaje faltante corresponde a Zona Urbana con (1.14%), NA con (0.87%) y Cuerpos de Agua con (0.64%)

	Región hidrológica	Cuenca	Subcuenca	Corrientes de agua	Cuerpos de agua
Hidrografía	Grijalva-Usumacinta (100%)	Grijalva-La Concordia (72.56%) y R. Lacantún (27.44%)	R. Lagartero (33.52%), P. La Angostura (31.10%), R. Comitán (18.04%), R. Lacantún (8.25%), R. Salegua (4.28%), R. Aguacatenango (3.66%) y R. Santo Domingo (1.15%)	Perennes: El Sabinal, San Juan y Veracruz. Intermitentes: La Tapadera, Santa Elena, El Sabinal y El Jovo.	Perennes (0.64%): Laguna San José, Lagunas de Montebello y Laguna Tziscaco.

Uso del suelo y vegetación	Uso del suelo	Vegetación
	Agricultura (28.22%), pastizal cultivado (14.08%) y zona urbana (1.14%)	Selva (24.53%), bosque (22.40%), pastizal inducido (8.05%), tular (0.76%) y vegetación de galería (0.18%)

Nota: el porcentaje faltante corresponde a Cuerpos de Agua con (0.64%)

Uso potencial de la tierra	Agrícola	Pecuario
	Para la agricultura mecanizada continua (27.54%) Para la agricultura de tracción animal continua (10.35%) Para la agricultura de tracción animal estacional (6.68%) Para la agricultura manual continua (3.25%) Para la agricultura manual estacional (4.71%) No aptas para la agricultura (47.47%)	Para el establecimiento de praderas cultivadas con maquinaria agrícola (27.54%) Para el establecimiento de praderas cultivadas con tracción animal (15.77%) Para el aprovechamiento de la vegetación de pastizal (1.84%) Para el aprovechamiento de la vegetación natural diferente del pastizal (30.47%) Para el aprovechamiento de la vegetación natural únicamente por el ganado caprino (3.62%) No aptas para uso pecuario (20.76%)

Zona urbana	Las zonas urbanas están creciendo sobre rocas sedimentaria del Cretácico, en lomerío con llanuras; sobre áreas donde originalmente había suelos denominados Luvisol, Vertisol, Planosol, Leptosol y Phaeozem; tienen clima semicálido subhúmedo con lluvias en verano, de humedad media y semicálido subhúmedo con lluvias en verano, más húmedo y están creciendo sobre terrenos previamente ocupados por agricultura, bosque y pastizal.
--------------------	--------------------------------------------------------------------------------------------------------------------------------------------------------------------------------------------------------------------------------------------------------------------------------------------------------------------------------------------------------------------------------------------------------------------------------------------

Zonas arqueológicas y monumentos históricos	No disponible.
----------------------------------------------------	----------------

Fuente: www.inafed.gob.mx/wb2/ELOCAL/ELOC_Enciclopedia

Hablantes de lengua indígena	Dialecto	Número de personas
	Kanjobal, Chuj, Tzeltal, Tzotzil, Mame, Tojolabal, Jacalteco, Chol, Mazateco, Quiché y No especificado.	4 788

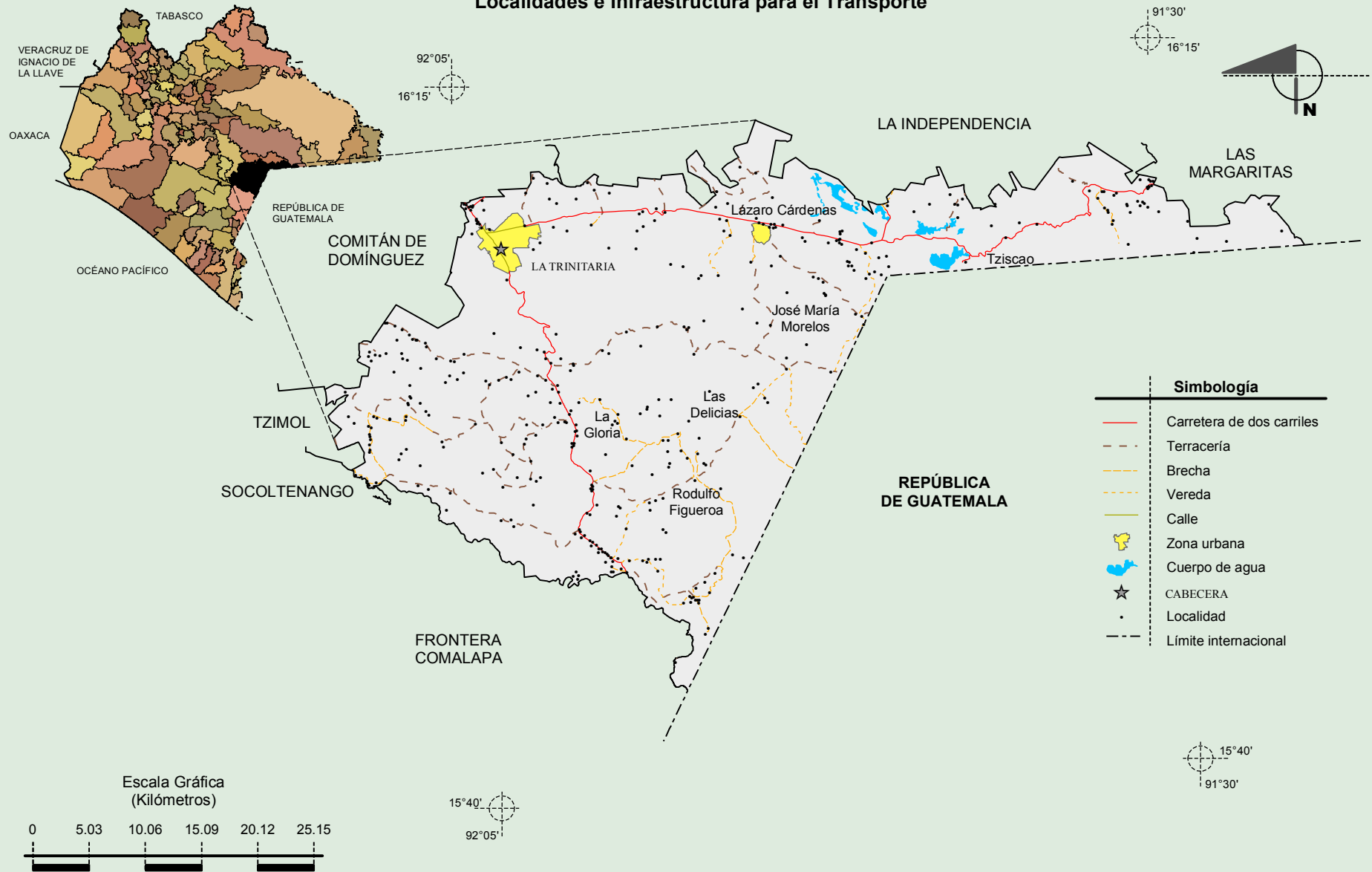
Fuente: INEGI. II Censo de Población y Vivienda, 2005. Tabulados básicos.

Cultura popular	Artesanías	Gastronomía	Música
	No disponible.	Carne mole caldoso acompañados de dulces batidos, melcochas y los famosos caramelos de miel de abeja.	No disponible.

Fuente: www.inafed.gob.mx/wb2/ELOCAL/ELOC_Enciclopedia

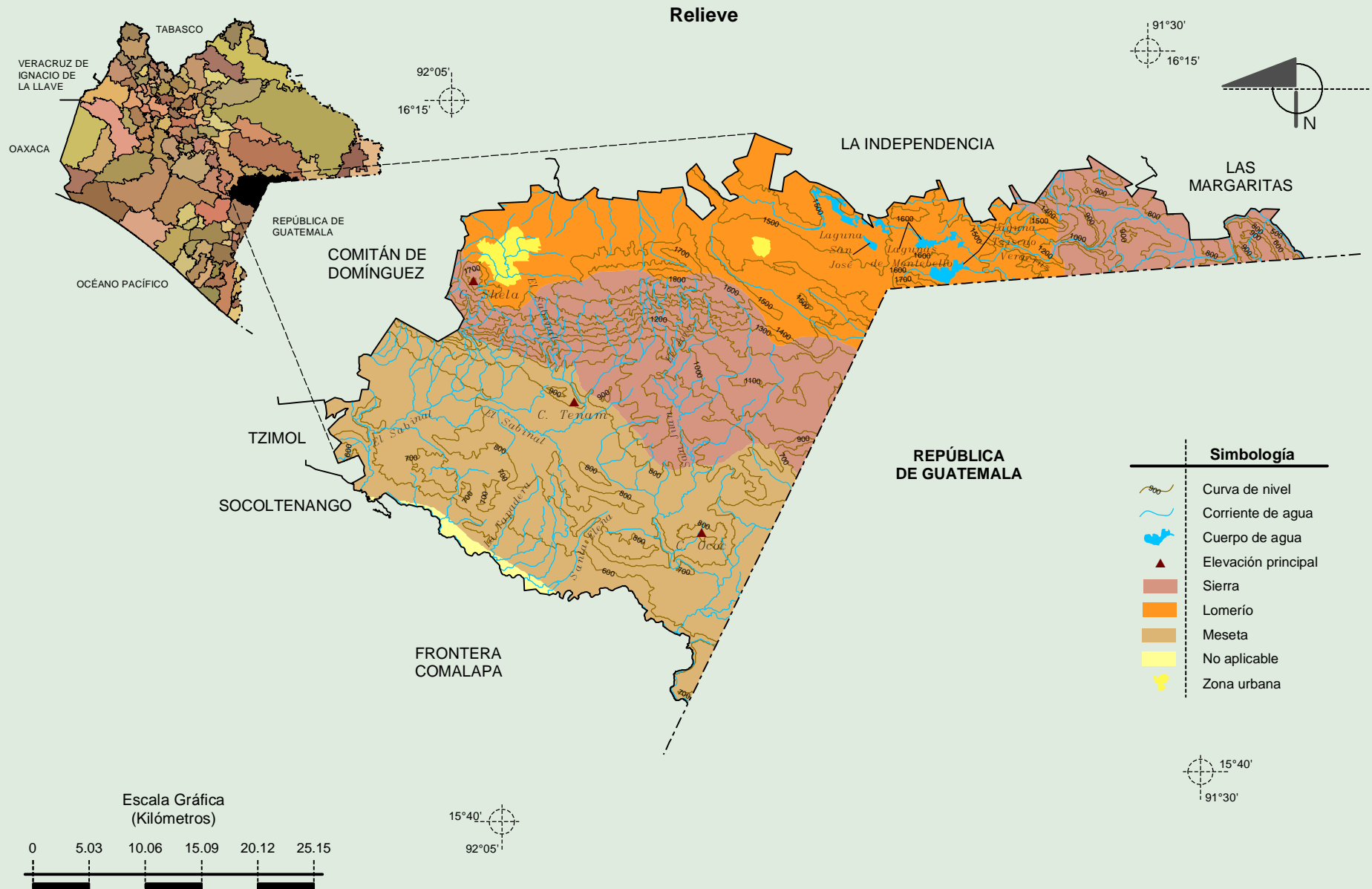
Compendio de información geográfica municipal de los Estados Unidos Mexicanos
La Trinitaria, Chiapas

Localidades e Infraestructura para el Transporte



Fuente: INEGI. *Marco Geoestadístico 2010, Versión 4.3.*
 INEGI. Información Topográfica Digital Escala 1:250 000 serie II y serie III.

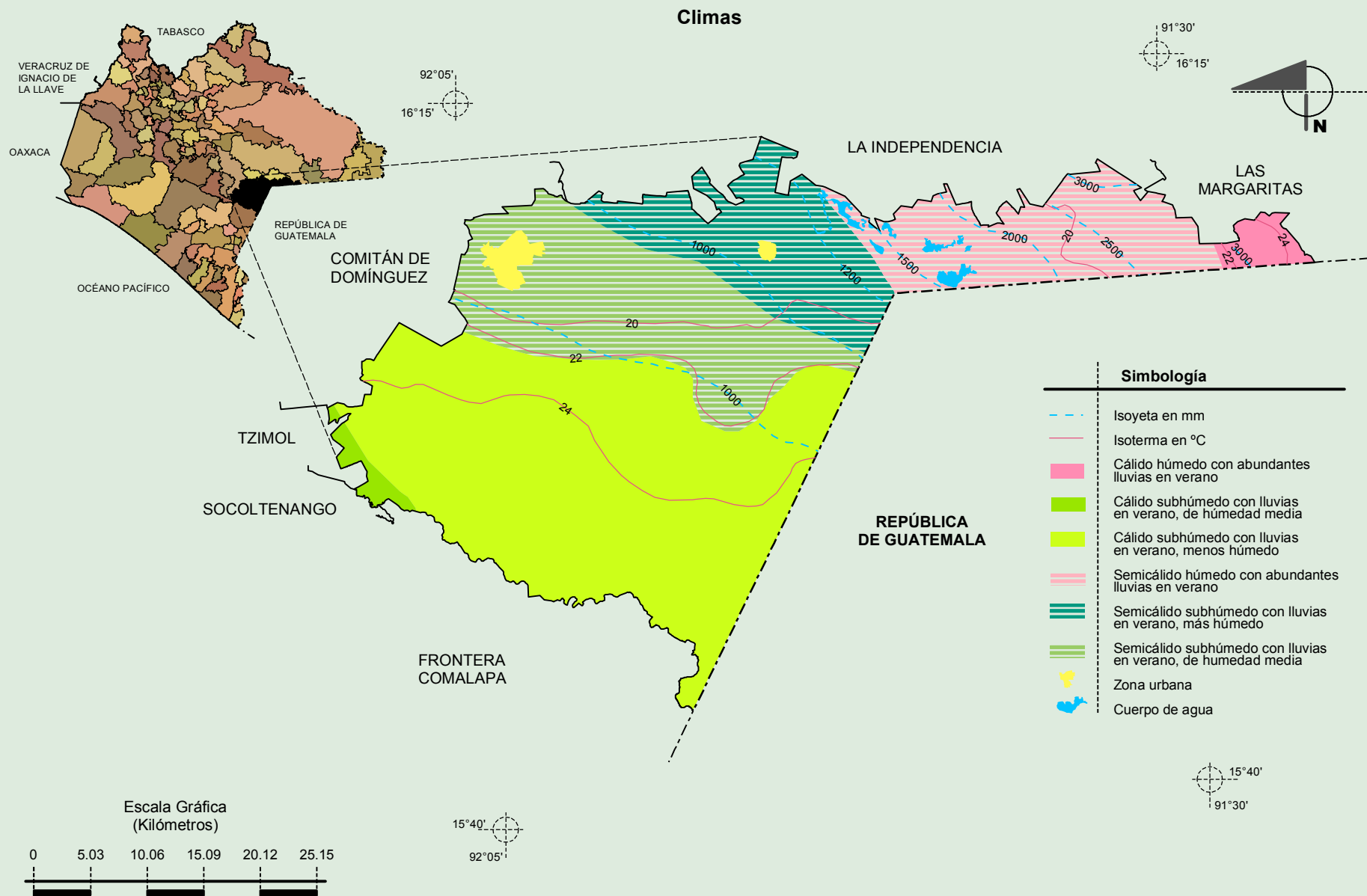
Compendio de información geográfica municipal de los Estados Unidos Mexicanos
La Trinitaria, Chiapas



Fuente: INEGI. *Marco Geoestadístico 2010, Versión 4.3.*
 INEGI. Información Topográfica Digital Escala 1:250 000 serie II y serie III.
 INEGI. Continuo Nacional del Conjunto de Datos Geográficos de la Carta Fisiográfica 1:1 000 000, serie I.
 INEGI-CONAGUA. 2007. Mapa de la Red Hidrográfica Digital de México escala 1:250 000. México.

Compendio de información geográfica municipal de los Estados Unidos Mexicanos
La Trinitaria, Chiapas

INEGI. Compendio de información geográfica municipal 2010. La Trinitaria, Chiapas. 2010

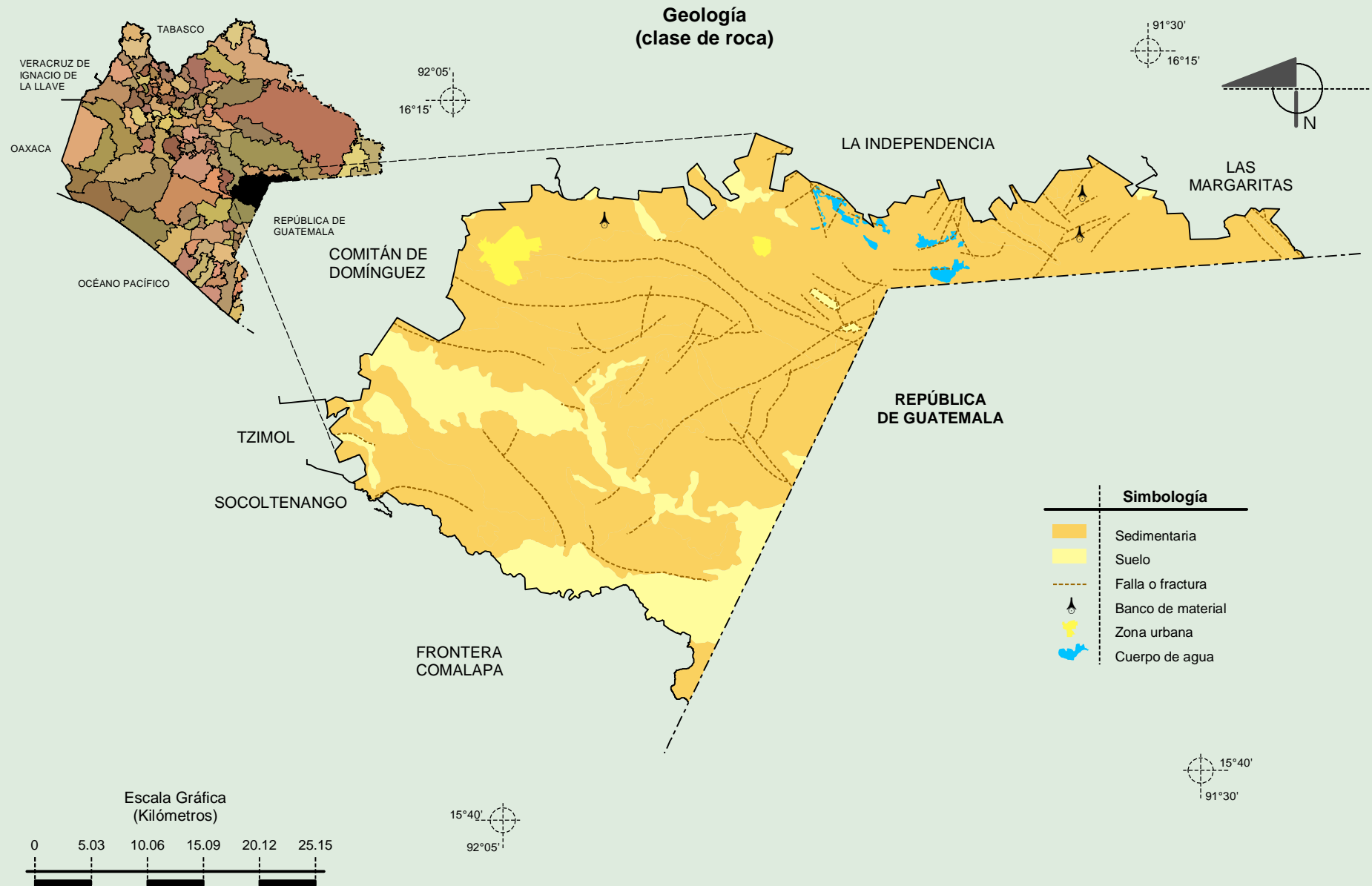


Fuente: INEGI. *Marco Geoestadístico 2010, Versión 4.3.*

INEGI. Continuo Nacional del Conjunto de Datos Geográficos de las Cartas de Climas, Precipitación Total Anual y Temperatura Media Anual 1:1 000 000, serie I.

INEGI. Información Topográfica Digital Escala 1:250 000 serie II.

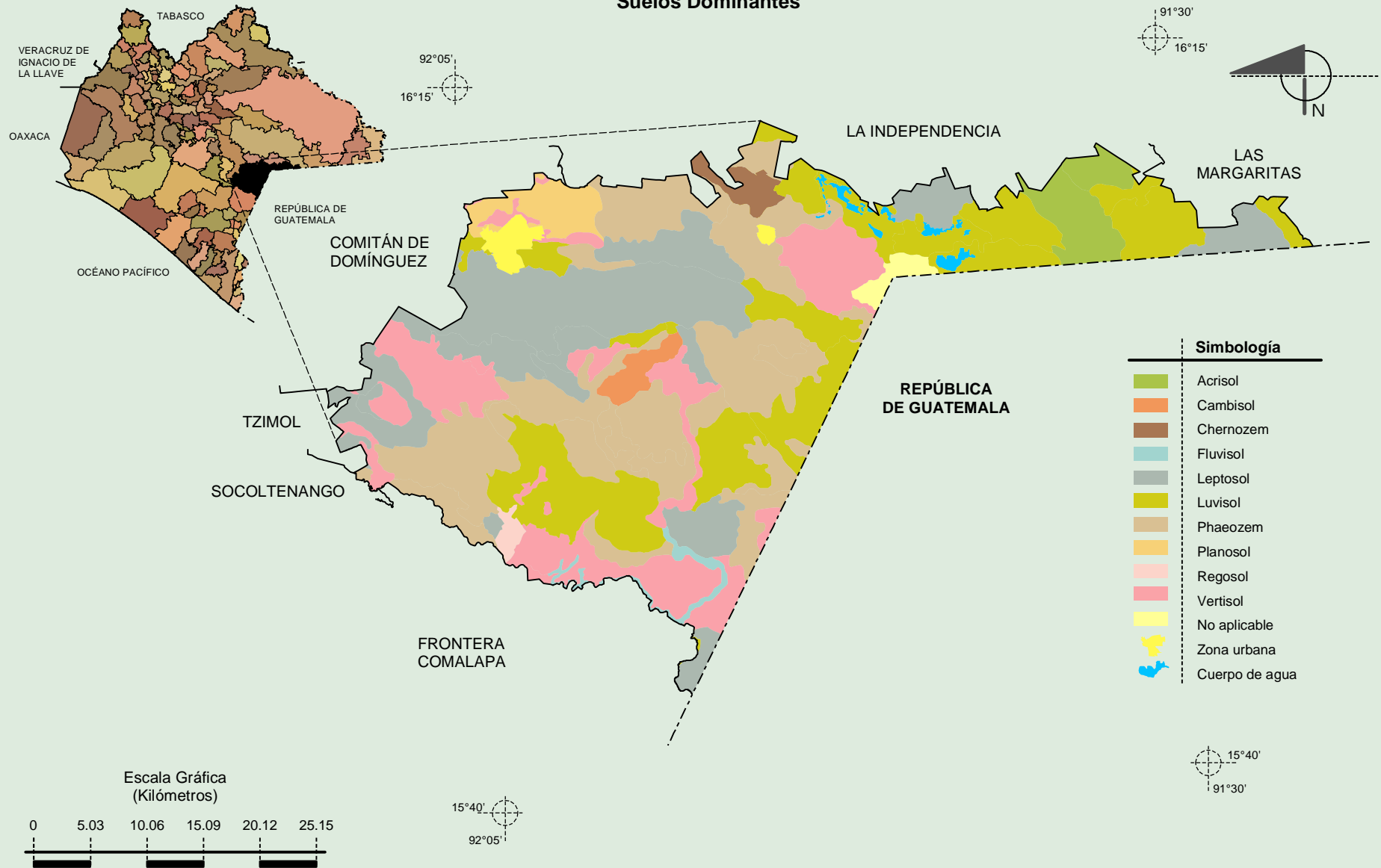
Compendio de información geográfica municipal de los Estados Unidos Mexicanos
La Trinitaria, Chiapas



Fuente: INEGI. *Marco Geoestadístico 2010, Versión 4.3.*
 INEGI. Continuo Nacional del Conjunto de Datos Geográficos de la Carta Geológica 1:250 000, serie I.
 INEGI. Información Topográfica Digital Escala 1:250 000 serie II.

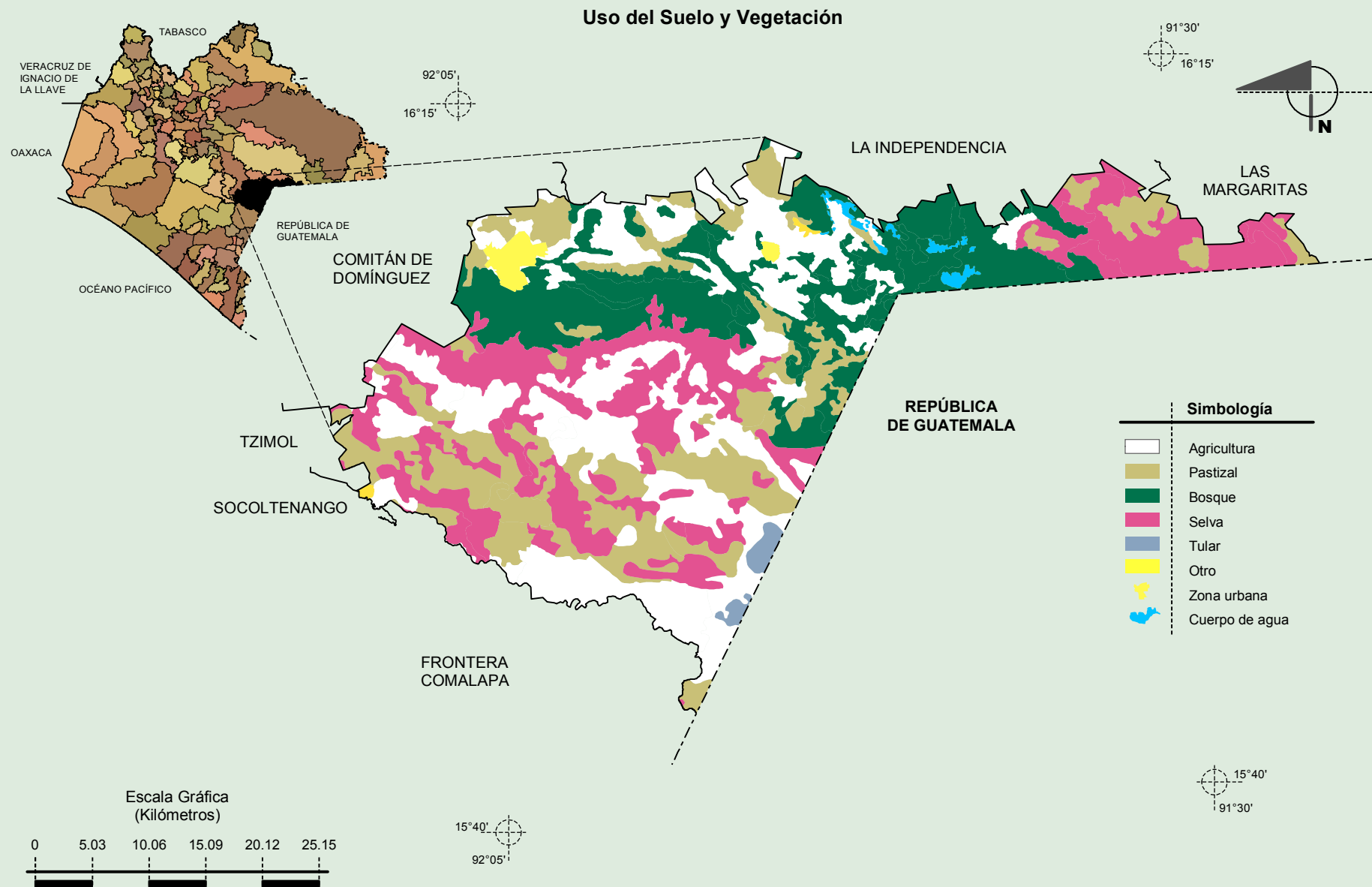
Compendio de información geográfica municipal de los Estados Unidos Mexicanos
La Trinitaria, Chiapas

Suelos Dominantes



Fuente: INEGI. *Marco Geoestadístico 2010, Versión 4.3.*
 INEGI. Conjunto de Datos Vectorial Edafológico, Escala 1:250 000 Serie II (Continuo Nacional).
 INEGI. Información Topográfica Digital Escala 1:250 000 serie II.

Compendio de información geográfica municipal de los Estados Unidos Mexicanos
La Trinitaria, Chiapas



Fuente: INEGI. *Marco Geoestadístico 2010, Versión 4.3.*
 INEGI. Conjunto de Datos Vectoriales de Uso del Suelo y Vegetación Serie III Escala 1:250 000.
 INEGI. Información Topográfica Digital Escala 1:250 000 serie II.