

Instituto Nacional de Estadística y Geografía



Compendio de información geográfica municipal 2010

Venustiano Carranza

Chiapas



INSTITUTO NACIONAL
DE ESTADÍSTICA Y GEOGRAFÍA

Compendio de información geográfica municipal de los Estados Unidos Mexicanos Venustiano Carranza, Chiapas clave geoestadística 07106

Ubicación geográfica	Coordenadas y altitud	Colindancias	Otros datos
	Entre los paralelos 16°07' y 16°30' de latitud norte; los meridianos 92°20' y 92°53' de longitud oeste; altitud entre 400 y 2 300 m.	Colinda al norte con los municipios de Acala, Totolapa, Nicolás Ruíz, Teopisca y Amatenango del Valle; al este con los municipios de Amatenango del Valle, Las Rosas y Socoltenango; al sur con los municipios de Socoltenango y La Concordia; al oeste con los municipios de La Concordia, Villa Corzo, Chiapa de Corzo y Acala.	Ocupa el 1.86% de la superficie del estado. Cuenta con 273 localidades y una población total de 61 341 habitantes http://mapserver.inegi.org.mx/mgn2k/ ; resultado del censo 2010.

Fisiografía	Provincia	Subprovincia	Sistemas de topoformas
	Sierras de Chiapas y Guatemala (100%)	Discontinuidad Central de Chiapas (69.18%) y Altos de Chiapas (30.82%)	Depresión Central de Chiapas (69.18%) y Altos de Chiapas (30.82%)

Nota: el porcentaje faltante corresponde a NA con (7.61%)

Clima	Rango de temperatura	Rango de precipitación	Clima
	16 – 26°C	1 000 – 1 500 mm	Cálido subhúmedo con lluvias en verano (94.92%), semicálido subhúmedo con lluvias en verano (3.95%) y templado subhúmedo con lluvias en verano (1.13%)

Geología	Periodo	Roca	Sitios de interés
	Cretácico (50.80%), Cuaternario (18.15%), Paleógeno (16.56%) y Neógeno (4.30%)	Ígnea extrusiva: Toba intermedia (4.30%) Sedimentaria: Caliza (50.80%), limolita-arenisca (14.13%), conglomerado (3.63%), travertino (2.80%) y lutita-arenisca (2.43%) Suelo: Aluvial (11.72%)	No disponible.

Nota: el porcentaje faltante corresponde a Cuerpo de Agua con (9.07%), Zona Urbana con (0.74%) y NA con (0.38%)

Edafología	Suelo dominante
	Leptosol (41.09%), Phaeozem (16.49%), Luvisol (14.27%), Vertisol (13.05%), Regosol (2.82%), Fluvisol (1.50%), Alisol (0.44%) y Gleysol (0.15%)

Nota: el porcentaje faltante corresponde a Cuerpo de Agua con (9.07%), Zona Urbana con (0.74%) y NA con (0.38%)

	Región hidrológica	Cuenca	Subcuenca	Corrientes de agua	Cuerpos de agua
Hidrografía	Grijalva - Usumacinta (100%)	R. Grijalva - La Concordia (65.31%) y R. Grijalva - Tuxtla Gutiérrez (34.69%)	R. Alto Grijalva (34.68%), R. Aguacatenco (34.60%) y P. La Angostura (30.72%)	Perennes: Grijalva, Blanco, El Manguito, Saclum, Schpoina, San Rafael y Quemado. Intermitentes: Laja Tendida, San Diego, El Pescadito, Agua Dulce, Caña Brava, Cashaltic, Anonal, El Duende y Maqueyero.	Perenne (9.05%): Presa Belisario Domínguez (La Angostura) Intermitente (0.02%): Laguna Puh.

Uso del suelo y vegetación	Uso del suelo	Vegetación
	Agricultura (53.58%), pastizal cultivado (3.52%) y zona urbana (0.74%)	Pastizal inducido (13.57%), selva (12.76%), bosque (6.37%) y área sin vegetación (0.01%)

Nota: el porcentaje faltante corresponde a Cuerpo de Agua con (9.07%) y NA con (0.38%)

Uso potencial de la tierra	Agrícola	Pecuario
	Para la agricultura mecanizada continua (15.49%) Para la agricultura de tracción animal continua (4.42%) Para la agricultura de tracción animal estacional (3.50%) Para la agricultura manual estacional (39.57%) No aptas para la agricultura (37.02%)	Para el establecimiento de praderas cultivadas con maquinaria agrícola (15.49%) Para el establecimiento de praderas cultivadas con tracción animal (4.42%) Para el aprovechamiento de la vegetación de pastizal (7.62%) Para el aprovechamiento de la vegetación natural diferente del pastizal (57.03%) Para el aprovechamiento de la vegetación natural únicamente por el ganado caprino (2.65%) No aptas para uso pecuario (12.79%)

Zona urbana	Las zonas urbanas están creciendo sobre suelos del Cuaternario y rocas sedimentarias del Cretácico, ígneas extrusiva del Neógeno y sedimentarias del Paleógeno, en valles de laderas tendidas, mesetas escalonadas con lomeríos, sierras altas de laderas tendidas y mesetas con cañadas; sobre áreas donde originalmente había suelos denominados Vertisol, Alisol, Luvisol, Phaeozem, Leptosol, Regosol y Gleysol; tienen clima cálido subhúmedo con lluvias en verano y semicálido subhúmedo con lluvias en verano, y están creciendo sobre terrenos previamente ocupados por agricultura.
--------------------	---

Zonas arqueológicas y monumentos históricos	Copanahuastla (ruinas y templo de san miguel de arcángel del siglo XVI), templo de San Bartolomé y ruinas de San Sebastián, templos de San Pedro y Señor del Pozo y templo de la Virgen del Carmen.
--	---

Fuente: www.inafed.gob.mx/wb2/ELOCAL/ELOC_Enciclopedia

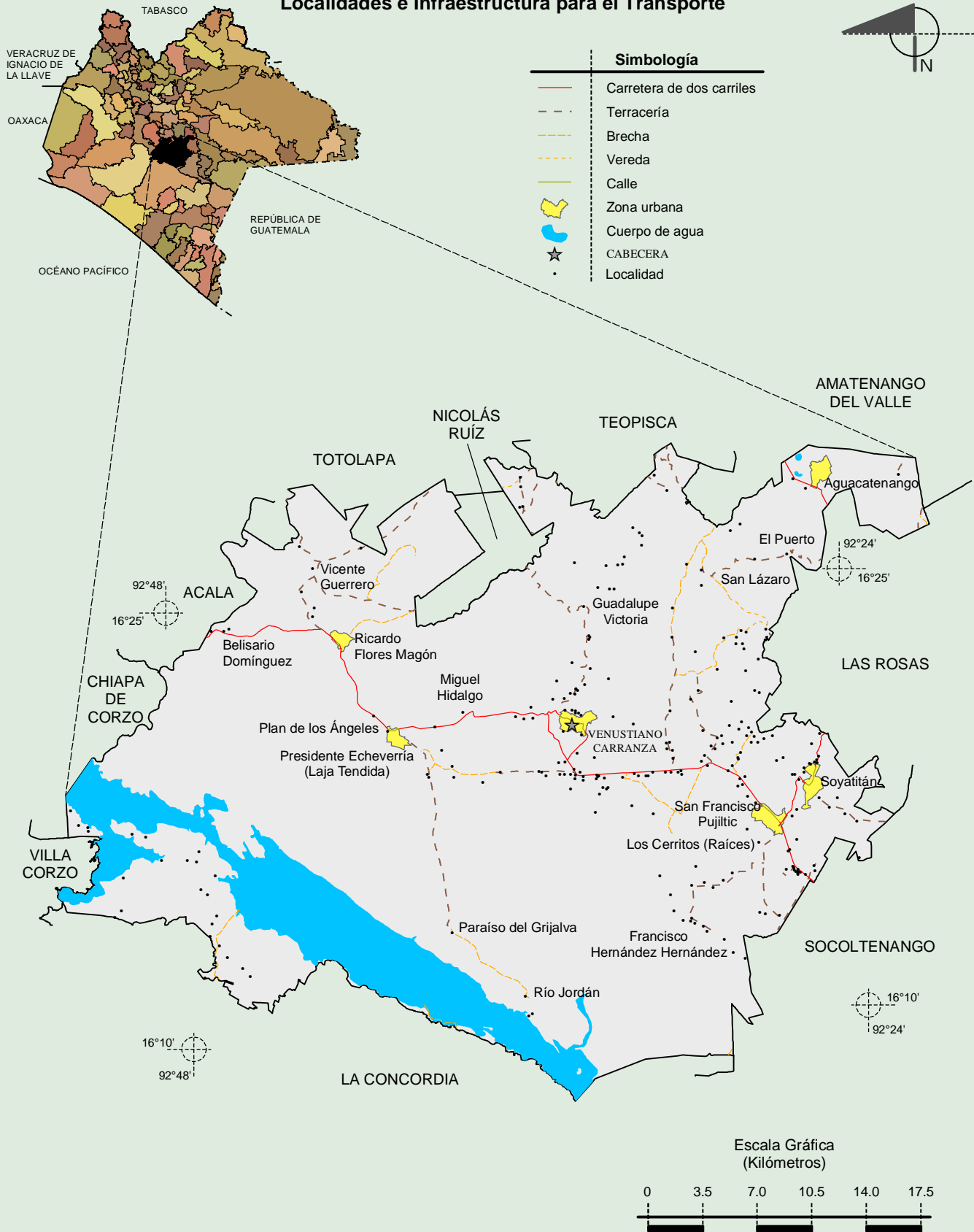
Hablantes de lengua indígena	Dialecto	Número de personas
	Tzotzil, Tzeltal, Chol, Lenguas zapotecas, Tojolabal, Mame, Mixe y No especificado.	10 355

Fuente: INEGI. II Censo de Población y Vivienda, 2005. Tabulados básicos.

Cultura popular	Artesanías	Gastronomía	Música
	No disponible.	Tamales típicos de frijol, dulces de turulete, empanizado, buñuelos de yema, turrone, melcocha y polvorones; así como sus bebidas pozol blanco y de cacao, tepache y los adultos, taberna.	"La Maruchita", "El Padrecito Rubén" y El Alcarban".

Fuente: www.inafed.gob.mx/wb2/ELOCAL/ELOC_Enciclopedia

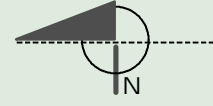
Localidades e Infraestructura para el Transporte



Fuente: INEGI. *Marco Geoestadístico 2010, Versión 4.3.*
INEGI. Información Topográfica Digital Escala 1:250 000 serie II y serie III.

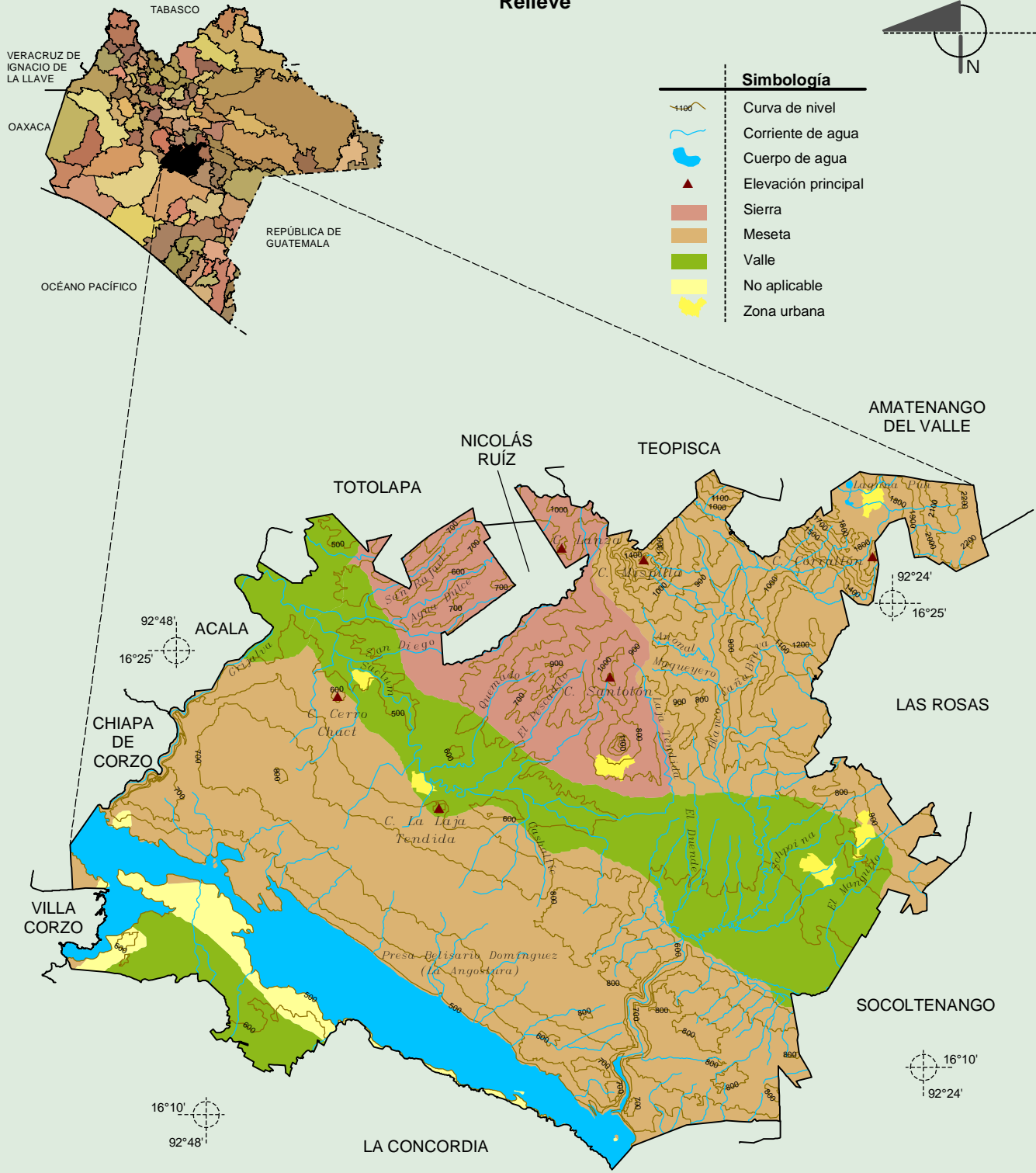
**Compendio de información geográfica municipal de los Estados Unidos Mexicanos
Venustiano Carranza, Chiapas**

Relieve

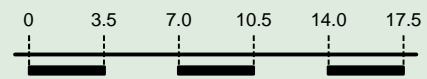


Simbología

-  Curva de nivel
-  Corriente de agua
-  Cuerpo de agua
-  Elevación principal
-  Sierra
-  Meseta
-  Valle
-  No aplicable
-  Zona urbana



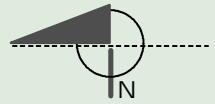
Escala Gráfica
(Kilómetros)



Fuente: INEGI. Marco Geoestadístico 2010, Versión 4.3.
 INEGI. Información Topográfica Digital Escala 1:250 000 serie II y serie III.
 INEGI. Continuo Nacional del Conjunto de Datos Geográficos de la Carta Fisiográfica 1:1 000 000, serie I.
 INEGI-CONAGUA. 2007. Mapa de la Red Hidrográfica Digital de México escala 1:250 000. México.

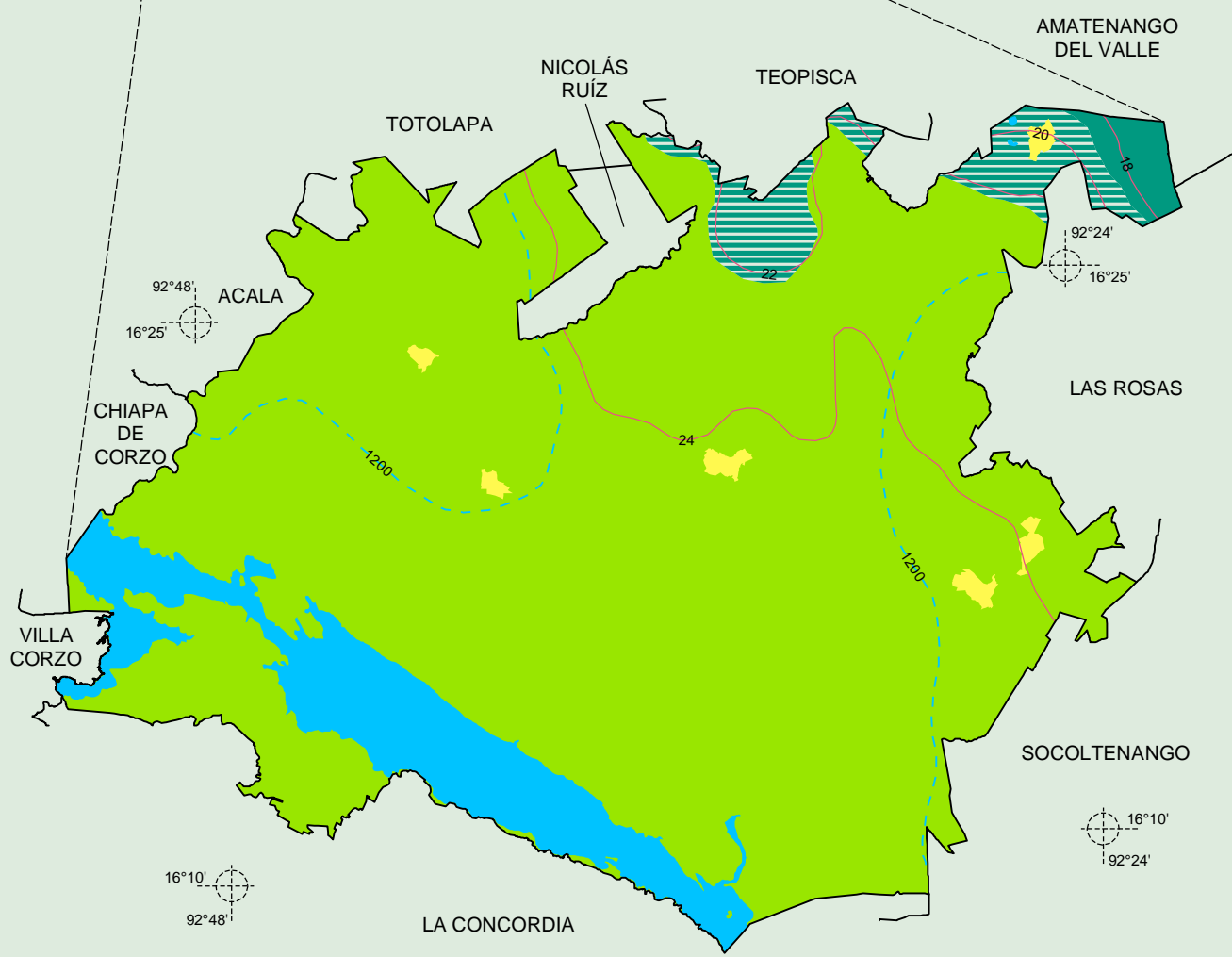
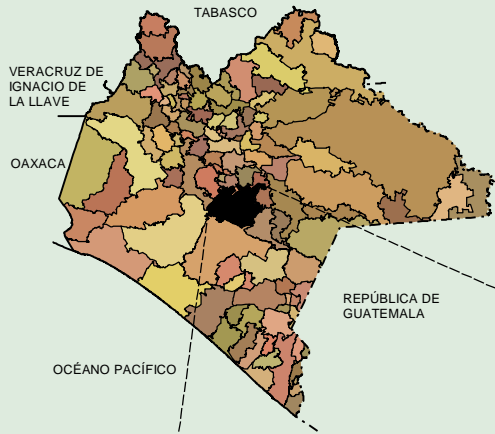
**Compendio de información geográfica municipal de los Estados Unidos Mexicanos
Venustiano Carranza, Chiapas**

Climas

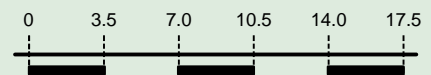


Simbología

- Isoyeta en mm
- Isoterma en °C
- Cálido subhúmedo con lluvias en verano
- Semicálido subhúmedo con lluvias en verano
- Templado subhúmedo con lluvias en verano
- Zona urbana
- Cuerpo de agua

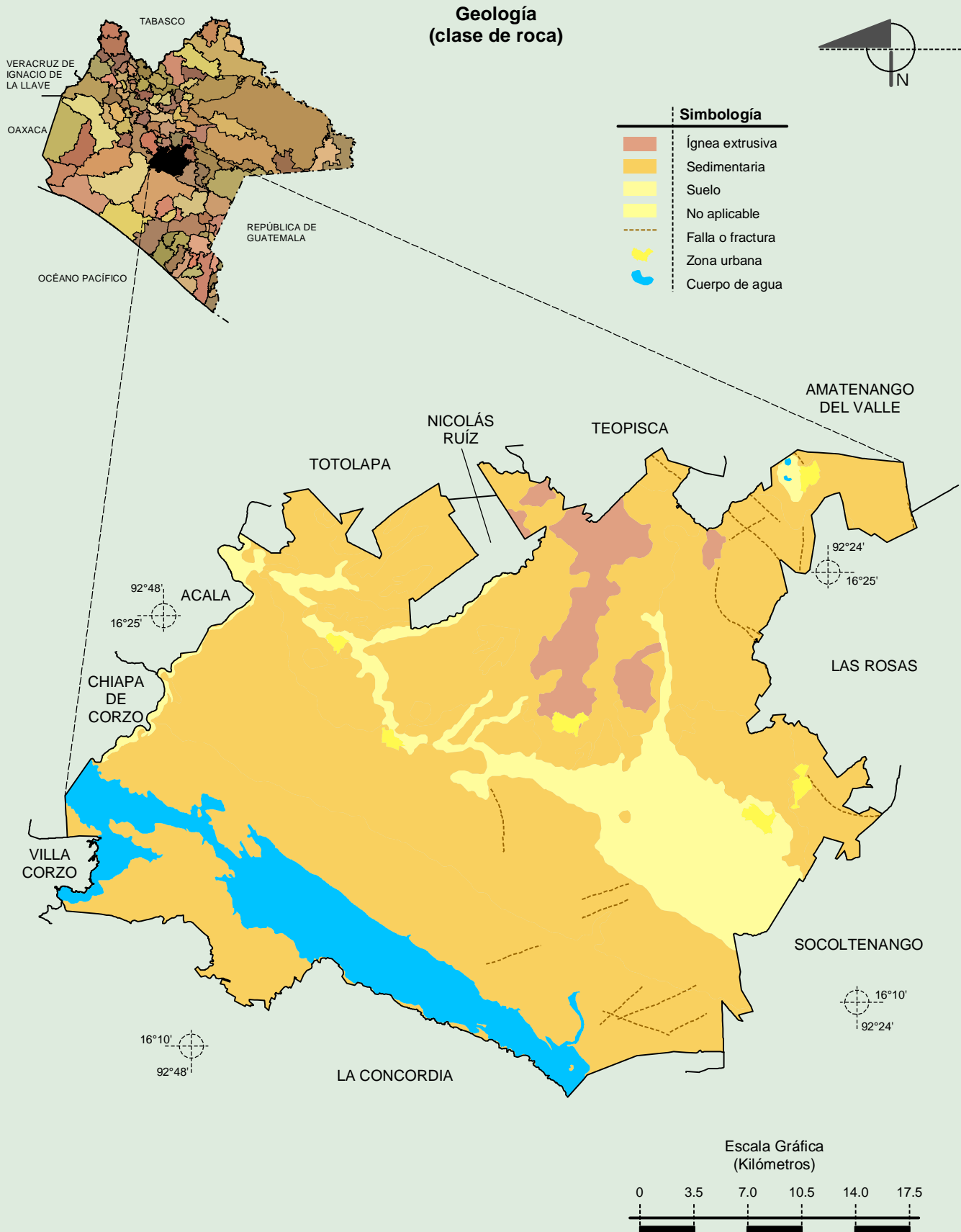


Escala Gráfica
(Kilómetros)



Fuente: INEGI. *Marco Geoestadístico 2010, Versión 4.3.*
 INEGI.> Continuo Nacional del Conjunto de Datos Geográficos de las Cartas de Climas, Precipitación Total Anual y Temperatura Media Anual 1:1 000 000, serie I.
 INEGI. Información Topográfica Digital Escala 1:250 000 serie II.

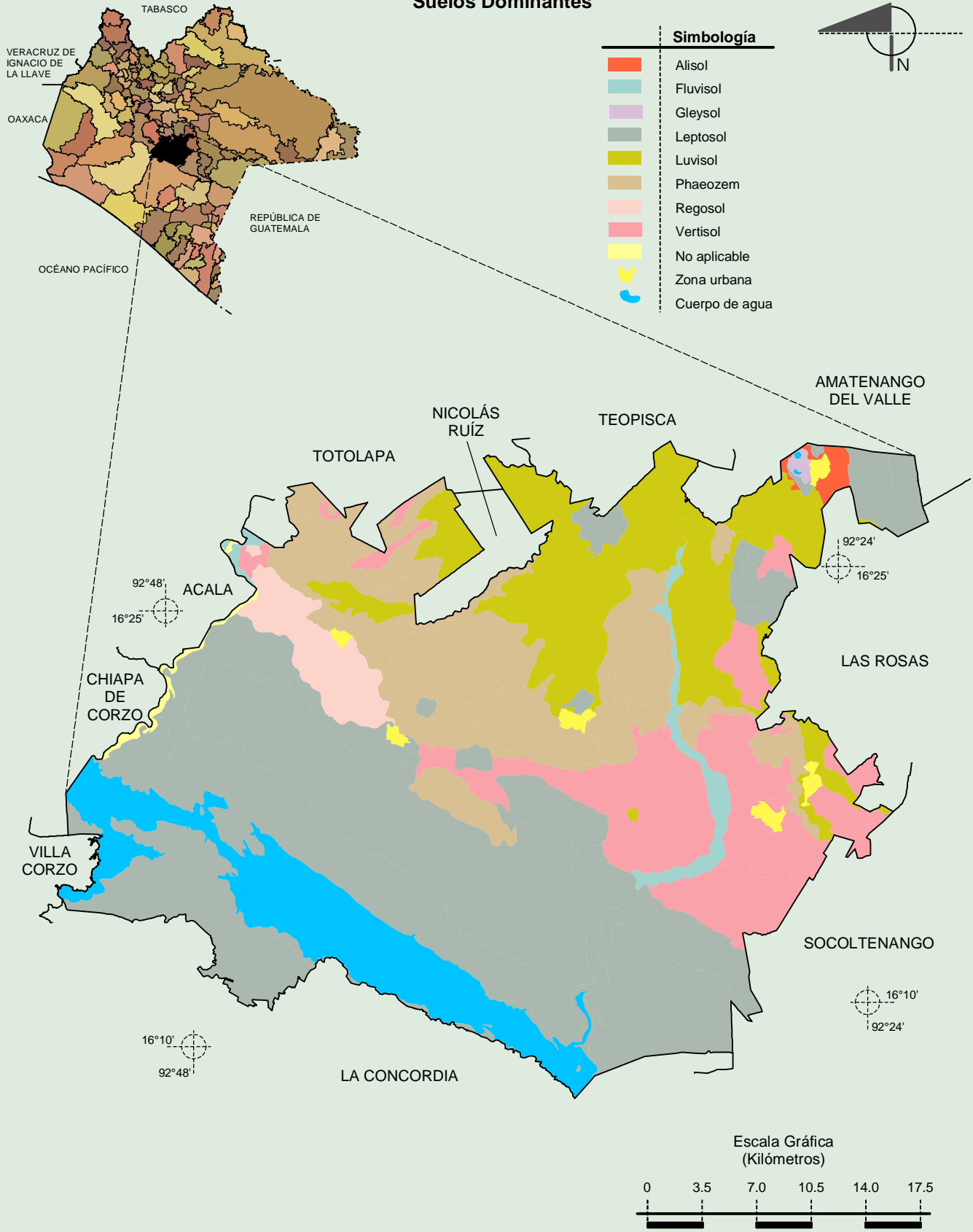
**Compendio de información geográfica municipal de los Estados Unidos Mexicanos
Venustiano Carranza, Chiapas**



Fuente: INEGI. *Marco Geoestadístico 2010, Versión 4.3.*
 INEGI. Continuo Nacional del Conjunto de Datos Geográficos de la Carta Geológica 1:250 000, serie I.
 INEGI. Información Topográfica Digital Escala 1:250 000 serie II.

**Compendio de información geográfica municipal de los Estados Unidos Mexicanos
Venustiano Carranza, Chiapas**

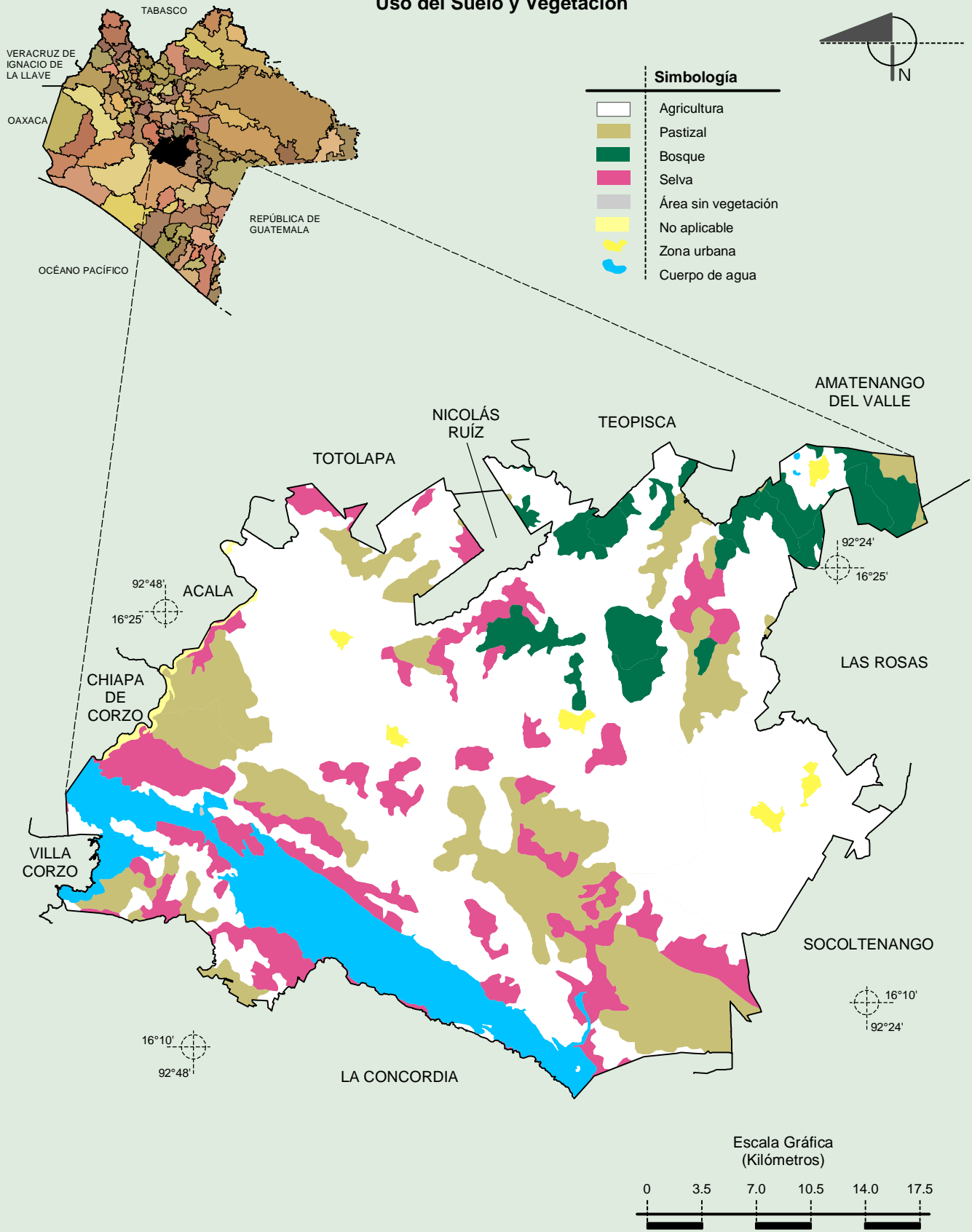
Suelos Dominantes



INEGI. Compendio de información geográfica municipal 2010. Venustiano Carranza, Chiapas. 2010

Fuente: INEGI. Marco Geoestadístico 2010, Versión 4.3.
INEGI. Conjunto de Datos Vectorial Edafológico, Escala 1:250 000 Serie II (Continuo Nacional).
INEGI. Información Topográfica Digital Escala 1:250 000 serie II.

Uso del Suelo y Vegetación



Fuente: INEGI. Marco Geoestadístico 2010, Versión 4.3.
 INEGI. Conjunto de Datos Vectoriales de Uso de Suelo y Vegetación Serie III Escala 1:250 000.
 INEGI. Información Topográfica Digital Escala 1:250 000 serie II.