

Instituto Nacional de Estadística y Geografía



Compendio de información geográfica municipal 2010

Villa Corzo

Chiapas



INSTITUTO NACIONAL
DE ESTADÍSTICA Y GEOGRAFÍA

**Compendio de información geográfica municipal de los
Estados Unidos Mexicanos
Villa Corzo, Chiapas
clave geoestadística 07107**

Ubicación geográfica	Coordenadas y altitud	Colindancias	Otros datos
	Entre los paralelos 15°49' y 16°27' de latitud norte; los meridianos 92°50' y 93°37' de longitud oeste; altitud entre 400 y 2 600 m.	Colinda al norte con los municipios de Villaflores y Chiapa de Corzo; al este con los municipios de Chiapa de Corzo, Venustiano Carranza y La Concordia; al sur con los municipios de La Concordia, Pijijiapan y Tonalá; al oeste con los municipios de Tonalá y Villaflores.	Ocupa el 3.76% de la superficie del estado. Cuenta con 1 190 localidades y una población total de 74 477 habitantes http://mapserver.inegi.org.mx/mgn2k/ ; resultado del censo 2010.

Fisiografía	Provincia	Subprovincia	Sistemas de topofomas
	Cordillera Centroamericana (85.14%) y Sierras de Chiapas y Guatemala (13.36%)	Sierras del Sur de Chiapas (85.14%), Discontinuidad Depresión Central de Chiapas (8.89%) y Altos de Chiapas (4.47%)	Sierra alta de laderas escarpadas (72.00%), Valle con lomeríos (13.14%), Meseta con cañadas (8.77%), Sierra alta de laderas tendidas (4.27%), Cañón típico (0.20%) y Valle de laderas tendidas con mesetas (0.12%)

Nota: el porcentaje faltante corresponde a NA con (1.50%)

Clima	Rango de temperatura	Rango de precipitación	Clima
	14 – 26°C	1 000 – 3 500 mm	Cálido subhúmedo con lluvias en verano, más húmedo (47.75%), cálido subhúmedo con lluvias en verano, de humedad media (28.45%), semicálido húmedo con abundantes lluvias en verano (12.98%), semicálido subhúmedo con lluvias en verano, más húmedo (7.07%), cálido húmedo con abundantes lluvias en verano (2.60%), templado húmedo con abundantes lluvias en verano (0.59%) y semicálido subhúmedo con lluvias en verano, de humedad media (0.56%)

Geología	Periodo	Roca	Sitios de interés
	No aplicable (87.57%), Cuaternario (8.24%), No	Ígnea intrusiva: Granito (86.76%) y granodiorita (0.04%)	No disponible.

	determinado (0.79%) y Terciario (0.04%)	Sedimentaria: limolita-arenisca (0.79%) Metamórfica: Esquistos (0.16%) y gneis (0.65%) Suelo: Aluvial (8.24%)	
--	---	---	--

Nota: el porcentaje faltante corresponde a Cuerpo de Agua con (2.67%) y Zona Urbana con (0.69%)

Edafología	Suelo dominante
	Regosol (49.60%), Leptosol (23.33%), Luvisol (14.18%), Cambisol (8.51%), Fluvisol (0.56%), Phaeozem (0.27%) y Vertisol (0.19%)

Nota: el porcentaje faltante corresponde a Cuerpo de Agua con (2.67%) y Zona Urbana con (0.69%)

	Región hidrológica	Cuenca	Subcuenca	Corrientes de agua	Cuerpos de agua
Hidrografía	Grijalva - Usumacinta (97.27%) y Costa de Chiapas (2.73%)	R. Grijalva - La Concordia (61.16%), R. Grijalva - Tuxtla Gutiérrez (36.11%), R. Pijijiapan y Otros (2.72%) y Mar Muerto (0.01%)	R. San Pedro (38.21%), R. Santo Domingo (36.01%), P. La Angostura (22.94%), (El Porvenir) (1.32%), L. de la Joya (1.18%), R. Suchiapa (0.10%), R. Pijijiapan (0.09%), R. San Diego (0.08%), R. Jesús (0.05%), R. La Concordia (0.01) y R. Zanatenco (0.01%)	Perennes: Arena, El Chiflón y La Ciénega. Intermitentes: Tehuacán y El Jardín.	Perenne (2.67%): Presa Belisario Domínguez (La Angostura)

Uso del suelo y vegetación	Uso del suelo	Vegetación
	Agricultura (27.69%), pastizal cultivado (2.72%) y zona urbana (0.69%)	Bosque (49.97%), selva (10.90%), pastizal inducido (4.43%) y sabana (0.93%)

Nota: el porcentaje faltante corresponde a Cuerpo de Agua con (2.67%)

Uso potencial de la tierra	Agrícola	Pecuario
	Para la agricultura mecanizada continua (18.63%) Para la agricultura de tracción animal continua (4.14%) Para la agricultura de tracción animal estacional (1.22%) Para la agricultura manual continua (8.71%) Para la agricultura manual estacional (18.60%) No aptas para la agricultura (48.70%)	Para el establecimiento de praderas cultivadas con maquinaria agrícola (18.63%) Para el establecimiento de praderas cultivadas con tracción animal (4.14%) Para el aprovechamiento de la vegetación de pastizal (7.49%) Para el aprovechamiento de la vegetación natural diferente del pastizal (38.10%) Para el aprovechamiento de la vegetación natural únicamente por el ganado caprino (0.01%) No aptas para uso pecuario (31.63%)

Zona urbana	Las zonas urbanas están creciendo sobre suelos del Cuaternario y rocas ígneas intrusiva, en valle con lomeríos, meseta con cañadas y sierra alta de laderas escarpadas; sobre áreas donde originalmente había suelos denominados Luvisol, Cambisol y Regosol; tienen clima cálido subhúmedo con lluvias en verano, de humedad media y cálido subhúmedo con lluvias en verano, más húmedo, y están creciendo sobre terrenos previamente ocupados por agricultura y pastizal.
--------------------	---

Zonas arqueológicas y monumentos históricos	No disponible.
--	----------------

Fuente: www.inafed.gob.mx/wb2/ELOCAL/ELOC Enciclopedia

Hablantes de lengua indígena	Dialecto	Número de personas
	Tzotzil, Tzeltal, Zoque, Lenguas zapotecas, Chol, Kanjobal, Mame, Maya y No especificado.	2 935

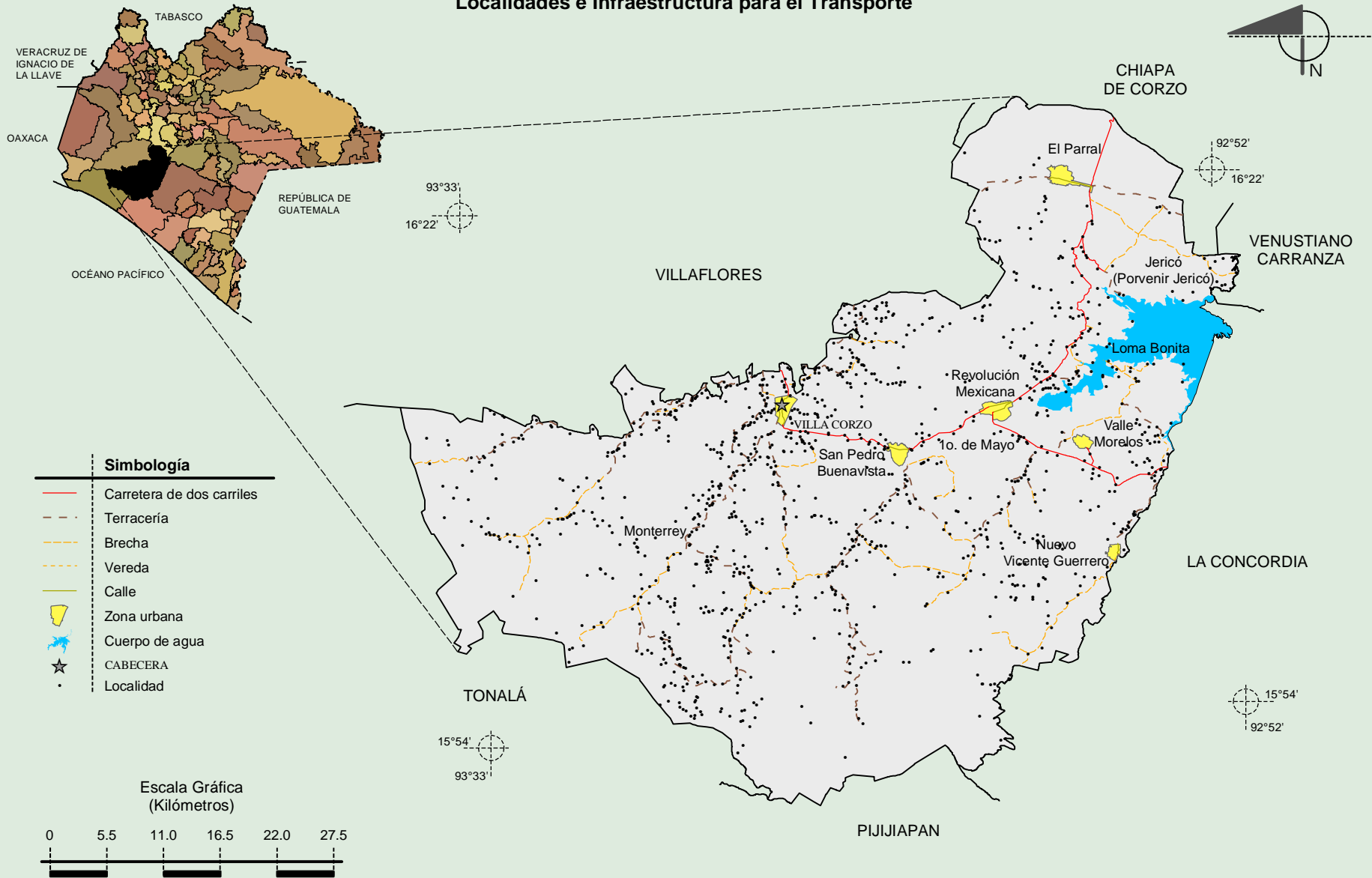
Fuente: INEGI. II Censo de Población y Vivienda, 2005. Tabulados básicos.

Cultura popular	Artesanías	Gastronomía	Música
	No disponible.	No disponible.	No disponible.

Fuente: www.inafed.gob.mx/wb2/ELOCAL/ELOC Enciclopedia

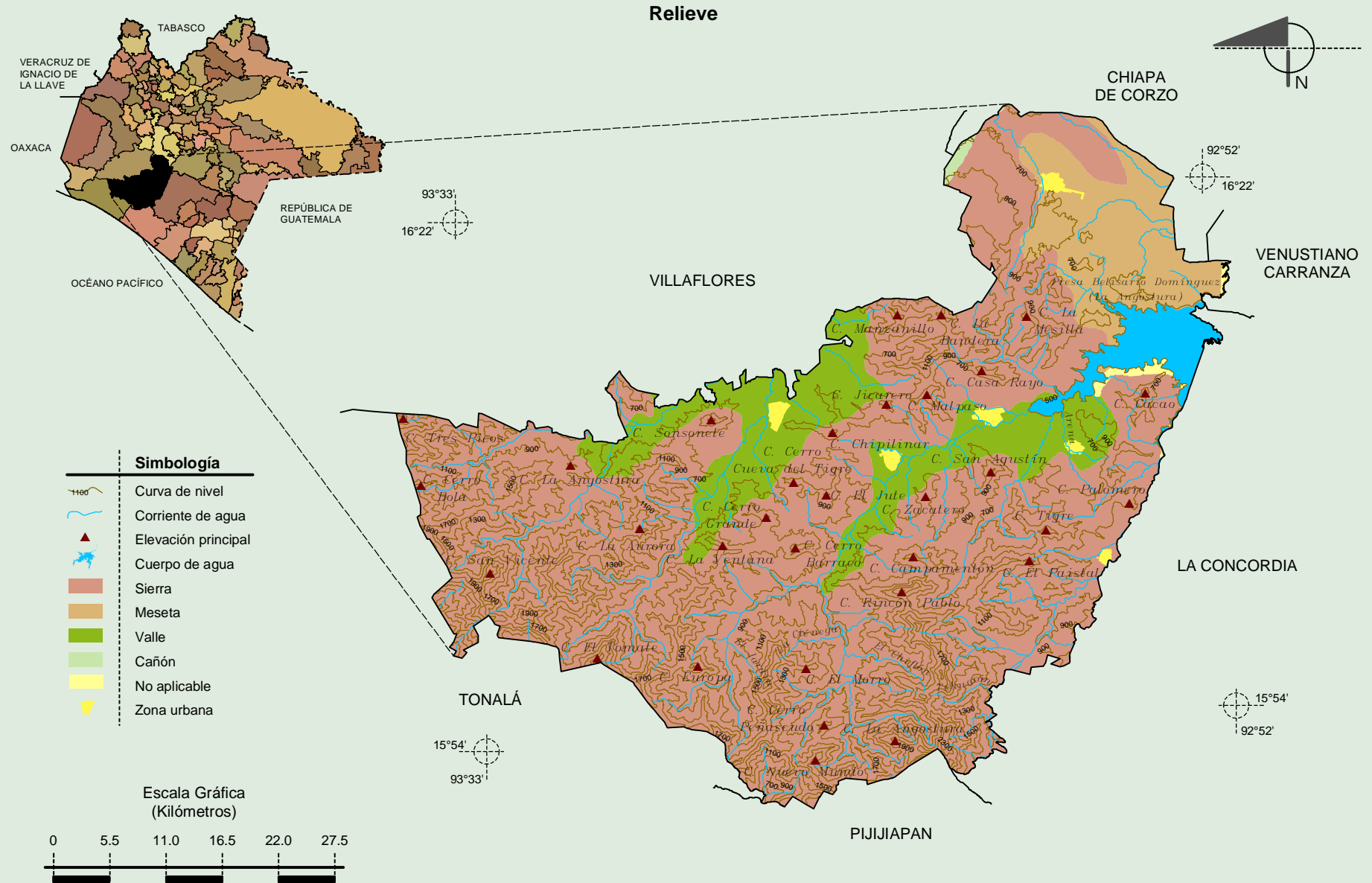
**Compendio de información geográfica municipal de los Estados Unidos Mexicanos
Villa Corzo, Chiapas**

Localidades e Infraestructura para el Transporte



Fuente: INEGI. *Marco Geoestadístico 2010, Versión 4.3.*
INEGI. Información Topográfica Digital Escala 1:250 000 serie II y serie III.

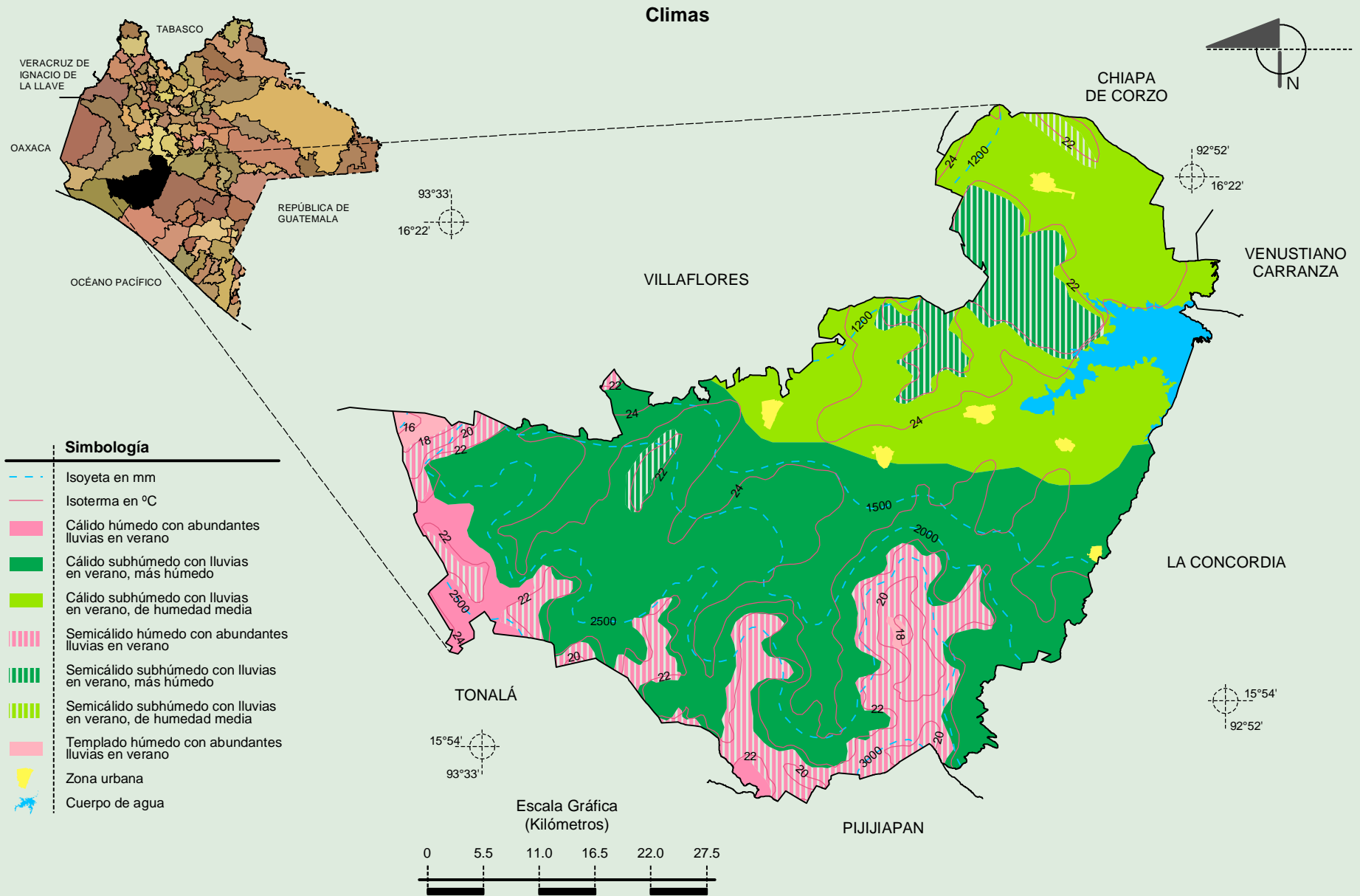
Compendio de información geográfica municipal de los Estados Unidos Mexicanos
Villa Corzo, Chiapas



Fuente: INEGI. *Marco Geoestadístico 2010, Versión 4.3.*
 INEGI. Información Topográfica Digital Escala 1:250 000 serie II y serie III.
 INEGI. Continuo Nacional del Conjunto de Datos Geográficos de la Carta Fisiográfica 1:1 000 000, serie I.
 INEGI-CONAGUA. 2007. Mapa de la Red Hidrográfica Digital de México escala 1:250 000. México.

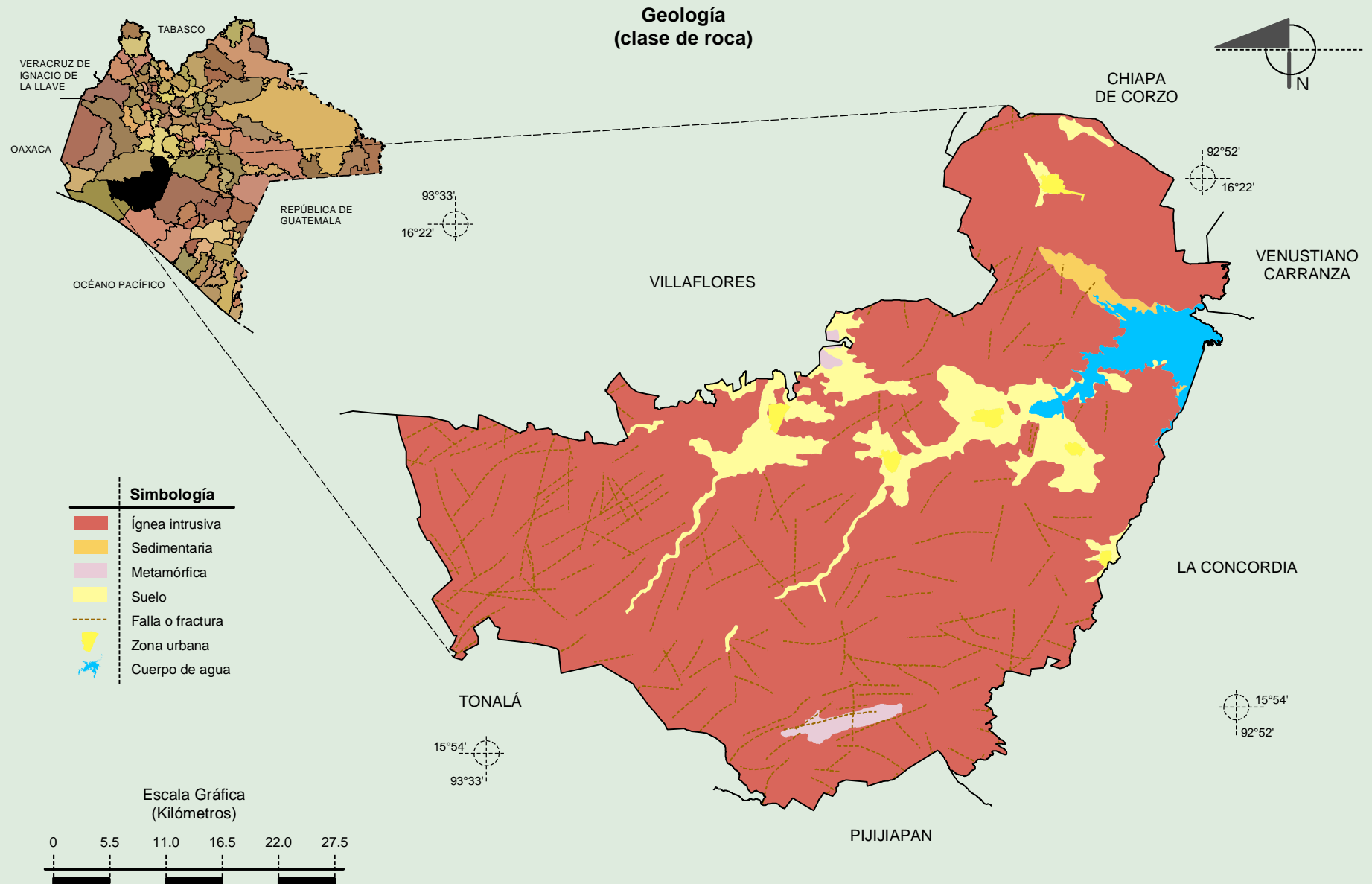
**Compendio de información geográfica municipal de los Estados Unidos Mexicanos
Villa Corzo, Chiapas**

INEGI. Compendio de información geográfica municipal 2010. Villa Corzo, Chiapas. 2010



Fuente: INEGI. *Marco Geoestadístico 2010, Versión 4.3.*
 INEGI. Continuo Nacional del Conjunto de Datos Geográficos de las Cartas de Climas, Precipitación Total Anual y Temperatura Media Anual 1:1 000 000, serie I.
 INEGI. Información Topográfica Digital Escala 1:250 000 serie II.

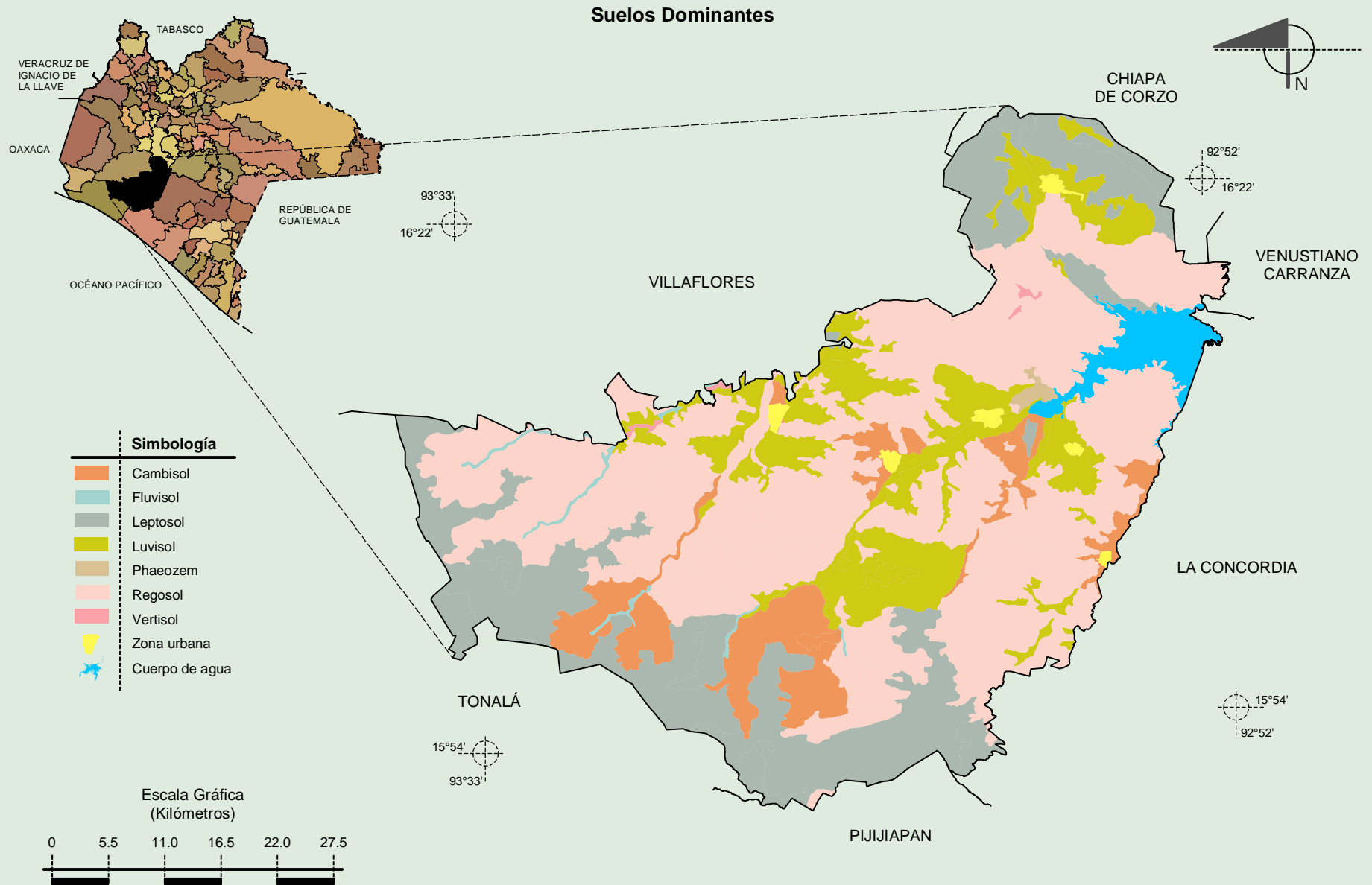
Compendio de información geográfica municipal de los Estados Unidos Mexicanos
Villa Corzo, Chiapas



Fuente: INEGI. *Marco Geoestadístico 2010, Versión 4.3.*
 INEGI. Continuo Nacional del Conjunto de Datos Geográficos de la Carta Geológica 1:250 000, serie I.
 INEGI. Información Topográfica Digital Escala 1:250 000 serie II.

**Compendio de información geográfica municipal de los Estados Unidos Mexicanos
Villa Corzo, Chiapas**

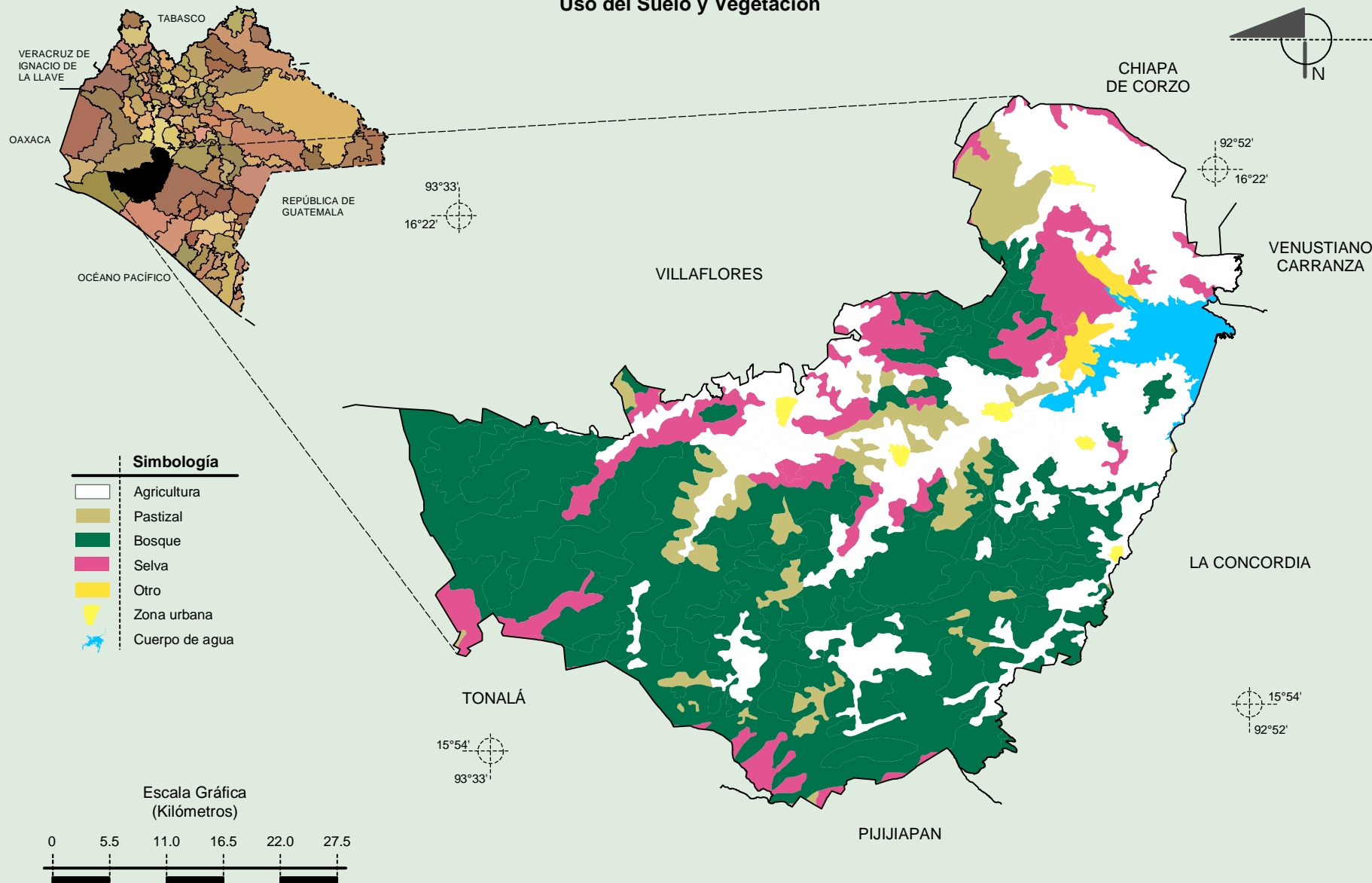
INEGI. Compendio de información geográfica municipal 2010. Villa Corzo, Chiapas. 2010



Fuente: INEGI. *Marco Geoestadístico 2010, Versión 4.3.*
 INEGI. Conjunto de Datos Vectorial Edafológico, Escala 1:250 000 Serie II (Continuo Nacional).
 INEGI. Información Topográfica Digital Escala 1:250 000 serie II.

Compendio de información geográfica municipal de los Estados Unidos Mexicanos
Villa Corzo, Chiapas

Uso del Suelo y Vegetación



Fuente: INEGI. *Marco Geoestadístico 2010, Versión 4.3.*
 INEGI. Conjunto de Datos Vectoriales de Uso de Suelo y Vegetación Serie III Escala 1:250 000.
 INEGI. Información Topográfica Digital Escala 1:250 000 serie II.