



# Compendio de información geográfica municipal 2010

Yajalón

Chiapas



INSTITUTO NACIONAL  
DE ESTADÍSTICA Y GEOGRAFÍA

**Compendio de información geográfica municipal de los  
Estados Unidos Mexicanos  
Yajalón, Chiapas  
clave geoestadística 07109**

| Ubicación geográfica | Coordenadas y altitud  | Colindancias  | Otros datos   |
|----------------------|--|---|---|
|                      | Entre los paralelos 17°05' y 17°16' de latitud norte; los meridianos 92°12' y 92°27' de longitud oeste; altitud entre 400 y 2 500 m. | Colinda al norte con los municipios de Tila y Tumbalá; al este con los municipios de Tumbalá y Chilón; al sur con los municipios de Chilón y Pantelhó; al oeste con los municipios de Pantelhó, Simojovel y Tila. | Ocupa el 0.28% de la superficie del estado.<br>Cuenta con 202 localidades y una población total de 34 028 habitantes<br><a href="http://mapserver.inegi.org.mx/mgn2k/">http://mapserver.inegi.org.mx/mgn2k/</a> ; resultado del censo 2010. |

| Fisiografía | Provincia                             | Subprovincia                        | Sistemas de topoformas   |
|-------------|---------------------------------------|-------------------------------------|--|
|             | Sierras de Chiapas y Guatemala (100%) | Sierras del Norte de Chiapas (100%) | Sierra alta escarpada compleja (81.64%) y Sierra alta de laderas tendidas (18.36%) |

| Clima | Rango de temperatura | Rango de precipitación | Clima  |
|-------|----------------------|------------------------|--|
|       | 16 – 26°C            | 1 500 – 3 500 mm       | Semicálido húmedo con lluvias todo el año (74.35%), cálido húmedo con abundantes lluvias en verano (10.76%), templado húmedo con lluvias todo el año (7.75%) y cálido húmedo con lluvias todo el año (7.14%) |

| Geología | Periodo   | Roca   | Sitios de interés |
|----------|---|--|-------------------|
|          | Cretácico (44.78%), Paleógeno (41.29%) y Neógeno (13.93%) | Sedimentaria: Caliza (78.11%), arenisca (13.92%) y lutita-arenisca (7.97%) | No disponible.    |

| Edafología | Suelo dominante  |
|------------|--|
|            | Luvisol (38.90%), Phaeozem (37.39%), Ferralsol (10.43%), Leptosol (5.93%) y Vertisol (5.73%) |

*Nota: el porcentaje faltante corresponde a Zona Urbana con (1.62%)*

|                    | Región hidrológica         | Cuenca                          | Subcuenca                                | Corrientes de agua  | Cuerpos de agua |
|--------------------|----------------------------|---------------------------------|--|---|-----------------|
| <b>Hidrografía</b> | Grijalva Usumacinta (100%) | R. Grijalva Villahermosa (100%) | R. Shumulá (86.27%) y R. Chacté (13.73%) | <b>Perennes:</b> Agua de Luna, Colipá, Tzajalá, Tzementé e Hidalgo.<br><b>Intermitentes:</b> Yajalón, Takinukum, Shashijá y Ocot. | No disponible.  |

| <b>Uso del suelo y vegetación</b> | Uso del suelo  | Vegetación                       |
|-----------------------------------|--|----------------------------------|
|                                   | Agricultura (36.59%), pastizal cultivado (2.83%) y zona urbana (1.62%) | Bosque (39.48%) y selva (19.48%) |

| <b>Uso potencial de la tierra</b> | Agrícola  | Pecuario   |
|-----------------------------------|---|--|
|                                   | Para la agricultura de tracción animal continua (12.60%)<br>Para la agricultura manual continua (25.48%)<br>No aptas para la agricultura (61.92%) | Para el establecimiento de praderas cultivadas con tracción animal (12.60%)<br>Para el aprovechamiento de la vegetación natural diferente del pastizal (25.22%)<br>No aptas para uso pecuario (62.18%) |

|                    |  |
|--------------------|--|
| <b>Zona urbana</b> | La zona urbana está creciendo sobre roca sedimentaria del Neógeno, en sierra alta escarpada compleja y sierra alta de laderas tendidas; sobre área donde originalmente había suelos denominados Phaeozem y Ferralsol; tiene clima semicálido húmedo con lluvias todo el año, y está creciendo sobre terreno previamente ocupado por agricultura. |
|--------------------|--|

|  |                |
|--|----------------|
| <b>Zonas arqueológicas y monumentos históricos</b> | No disponible. |
|--|----------------|

Fuente: [www.inafed.gob.mx/wb2/ELOCAL/ELOC](http://www.inafed.gob.mx/wb2/ELOCAL/ELOC) Enciclopedia

| <b>Hablantes de lengua indígena</b> | Dialecto  | Número de personas |
|-------------------------------------|---|--------------------|
|                                     | Tzeltal, Chol, Tzotzil, Lenguas zapotecas, Maya, Tojolabal, Chuj, Zoque, Náhuatl y No especificado. | 17 681             |

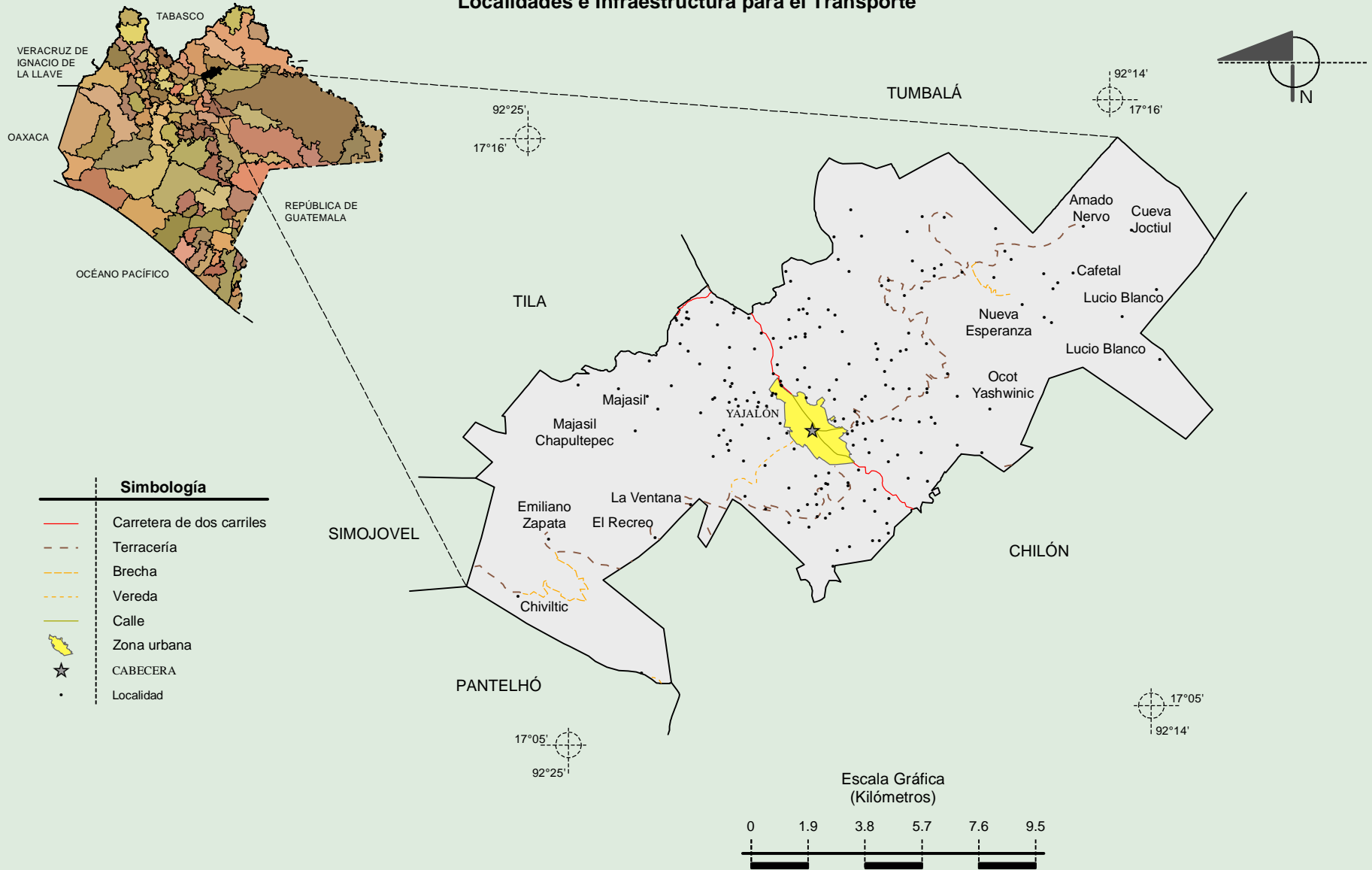
Fuente: INEGI. II Censo de Población y Vivienda, 2005. Tabulados básicos.

| <b>Cultura popular</b> | Artesanías     | Gastronomía    | Música         |
|------------------------|----------------|----------------|----------------|
|                        | No disponible. | No disponible. | No disponible. |

Fuente: [www.inafed.gob.mx/wb2/ELOCAL/ELOC](http://www.inafed.gob.mx/wb2/ELOCAL/ELOC) Enciclopedia

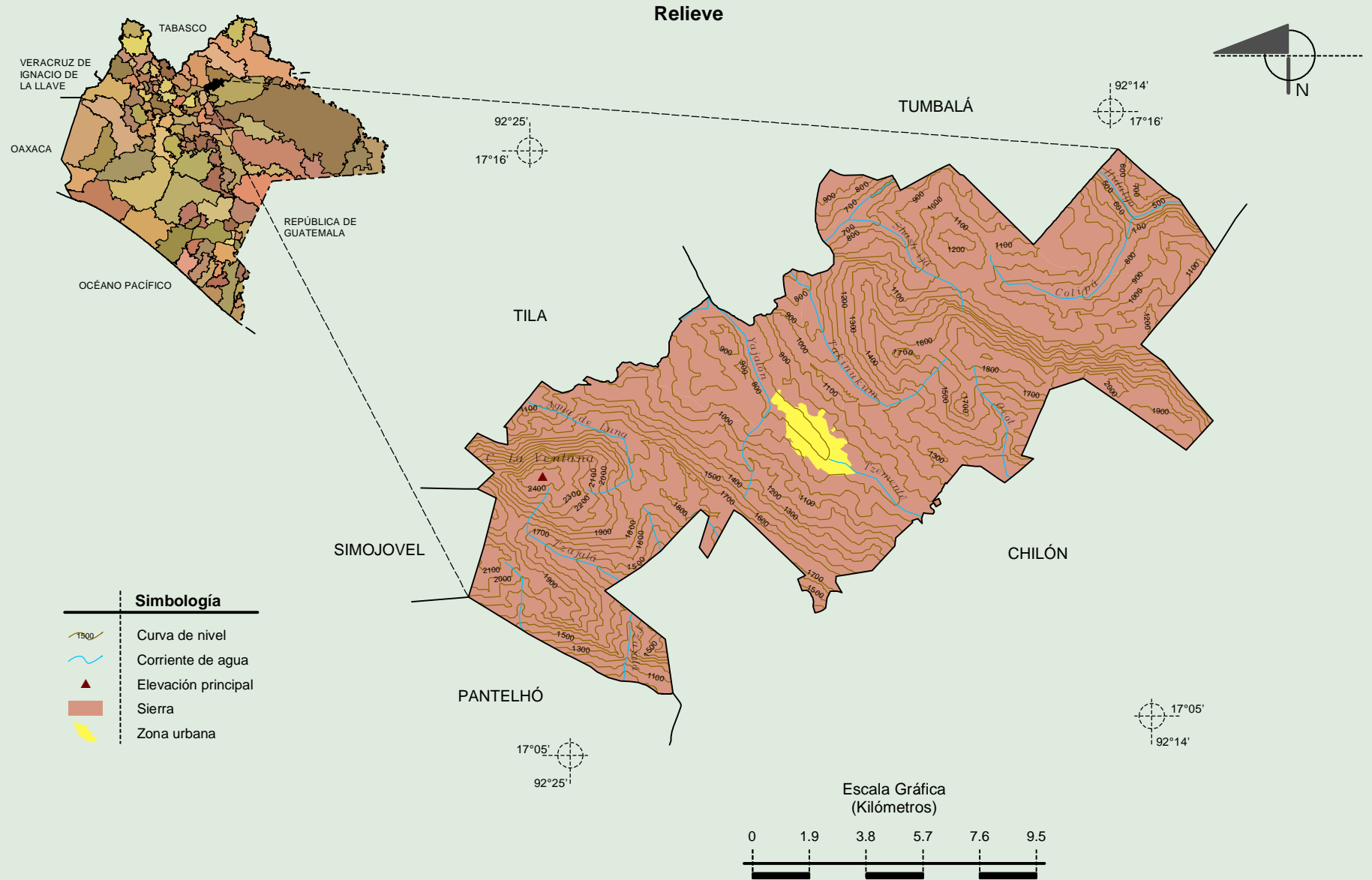
**Compendio de información geográfica municipal de los Estados Unidos Mexicanos**  
**Yajalón, Chiapas**

**Localidades e Infraestructura para el Transporte**



Fuente: INEGI. *Marco Geoestadístico 2010, Versión 4.3.*  
 INEGI. Información Topográfica Digital Escala 1:250 000 serie III.

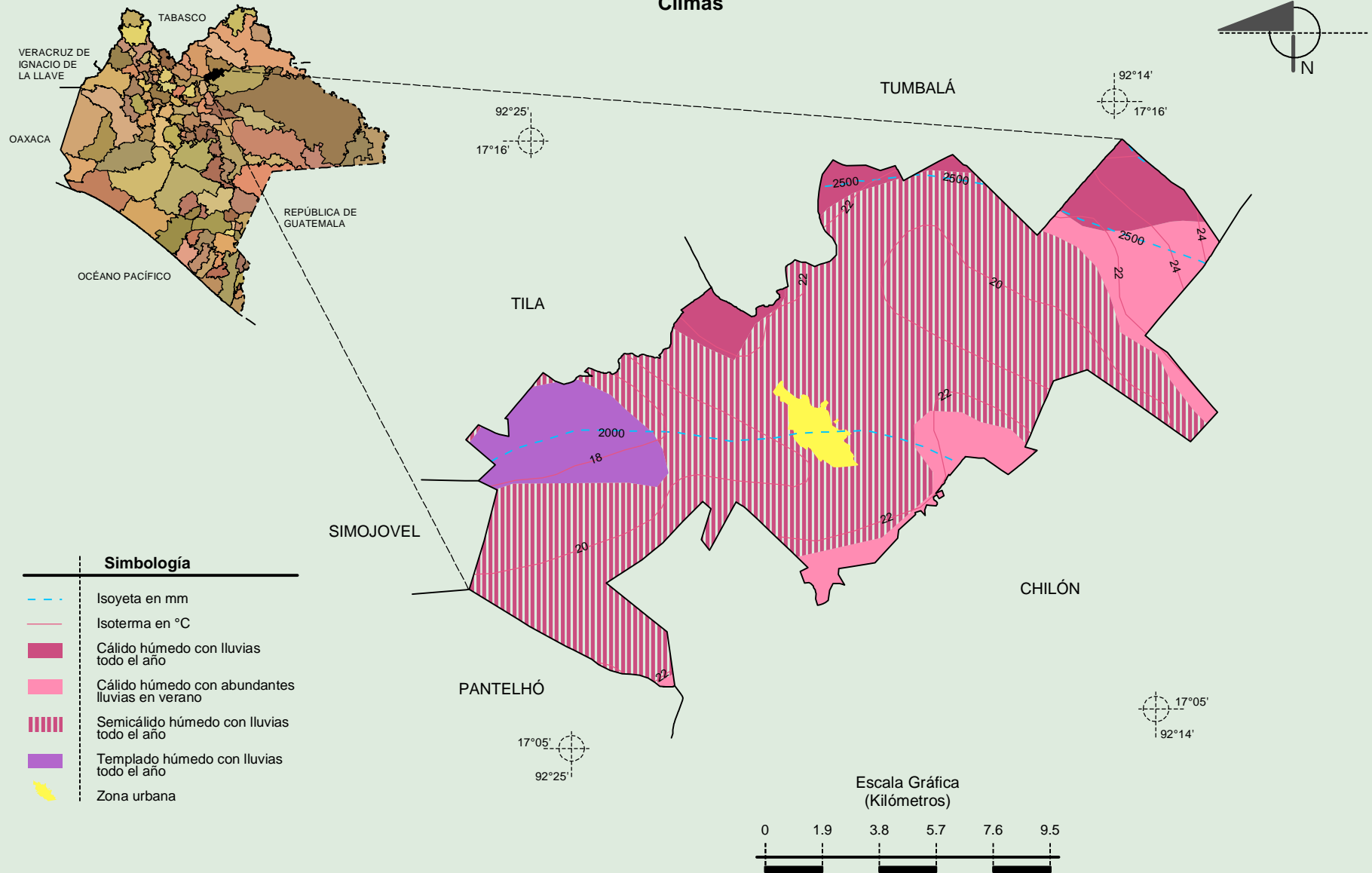
**Compendio de información geográfica municipal de los Estados Unidos Mexicanos  
Yajalón, Chiapas**



Fuente: INEGI. *Marco Geoestadístico 2010, Versión 4.3.*  
 INEGI. Información Topográfica Digital Escala 1:250 000 serie III.  
 INEGI. Continuo Nacional del Conjunto de Datos Geográficos de la Carta Fisiográfica 1:1 000 000, serie I.  
 INEGI-CONAGUA. 2007. Mapa de la Red Hidrográfica Digital de México escala 1:250 000. México.

**Compendio de información geográfica municipal de los Estados Unidos Mexicanos**  
**Yajalón, Chiapas**

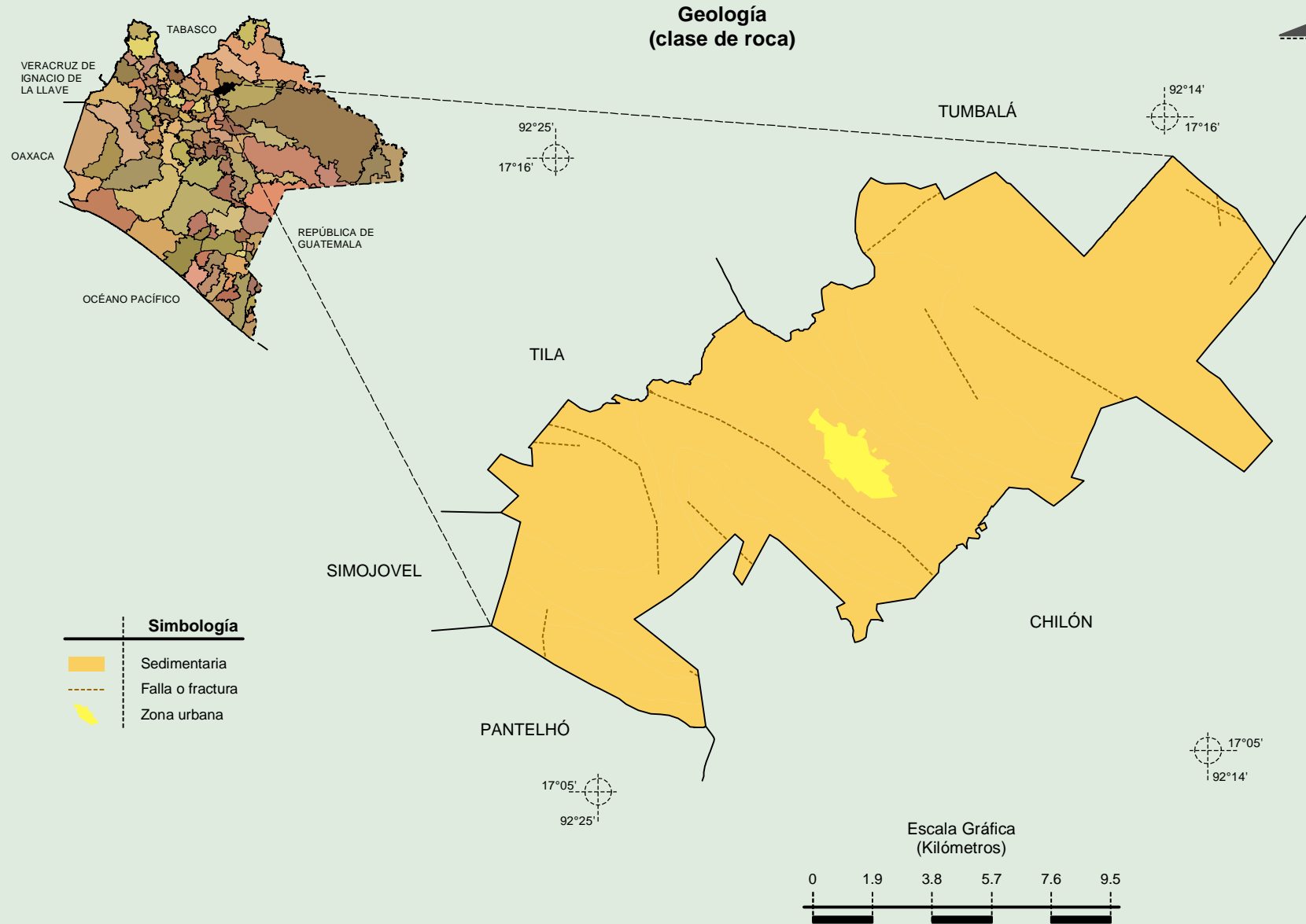
**Climas**



Fuente: INEGI. *Marco Geoestadístico 2010, Versión 4.3.*  
 INEGI. Continuo Nacional del Conjunto de Datos Geográficos de las Cartas de Climas, Precipitación Total Anual y Temperatura Media Anual 1:1 000 000, serie I.

**Compendio de información geográfica municipal de los Estados Unidos Mexicanos  
Yajalón, Chiapas**

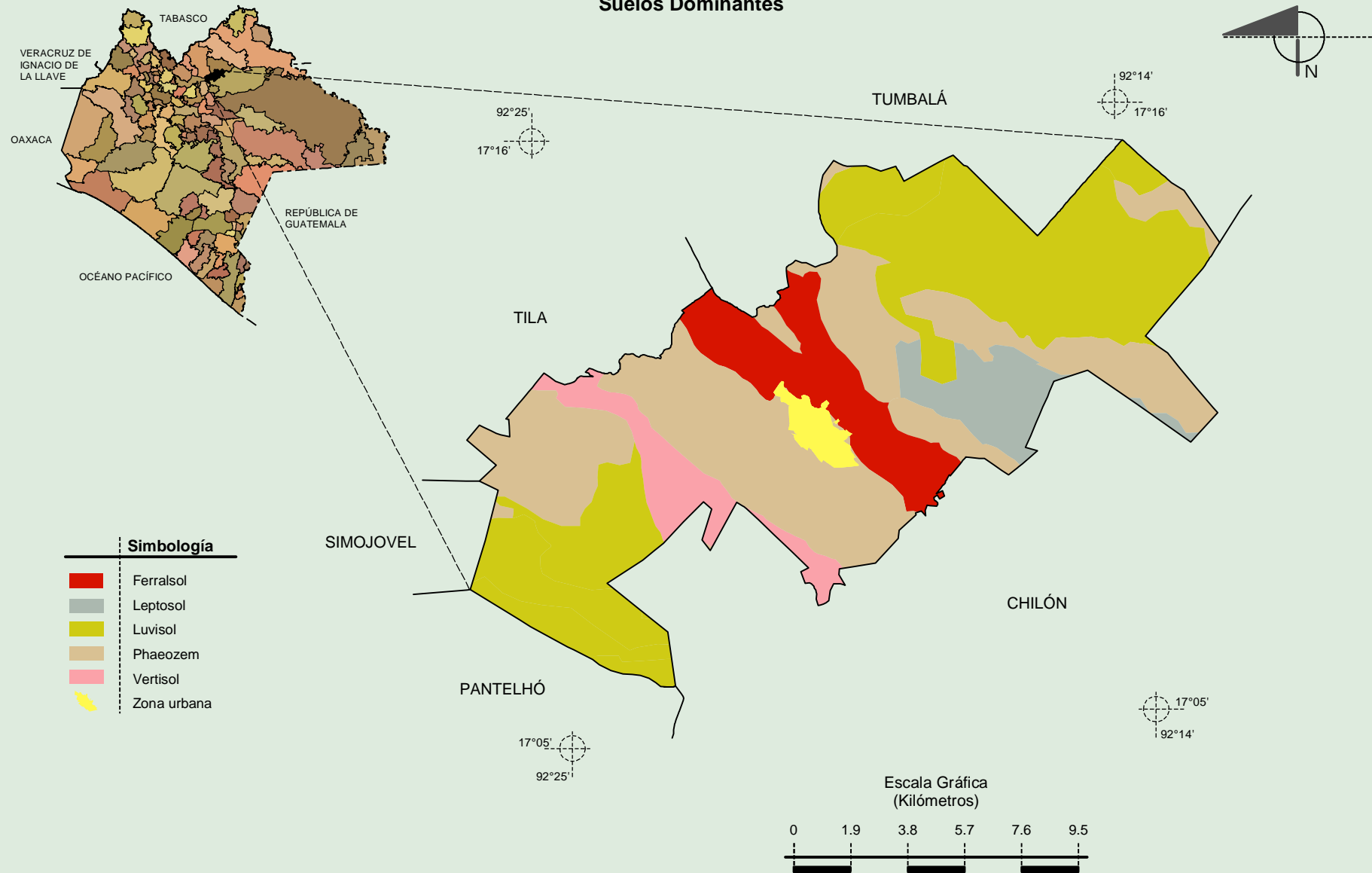
INEGI. Compendio de información geográfica municipal 2010. Yajalón, Chiapas. 2010



Fuente: INEGI. *Marco Geoestadístico 2010, Versión 4.3.*  
INEGI. Continuo Nacional del Conjunto de Datos Geográficos de la Carta Geológica 1:250 000, serie I.

**Compendio de información geográfica municipal de los Estados Unidos Mexicanos**  
**Yajalón, Chiapas**

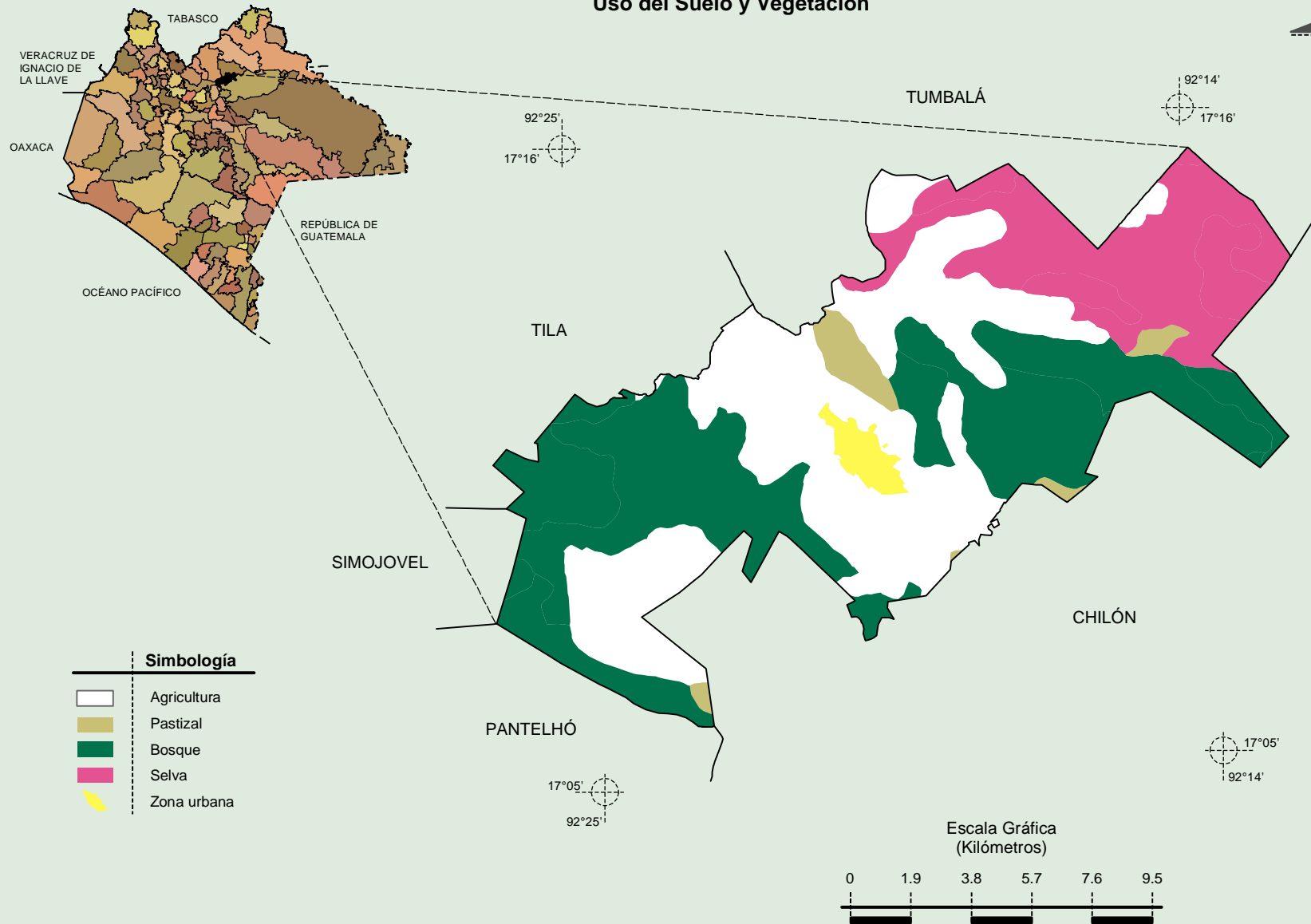
**Suelos Dominantes**



Fuente: INEGI. *Marco Geoestadístico 2010, Versión 4.3.*  
 INEGI. Conjunto de Datos Vectorial Edafológico, Escala 1:250 000 Serie II (Continuo Nacional).

**Compendio de información geográfica municipal de los Estados Unidos Mexicanos  
Yajalón, Chiapas**

**Uso del Suelo y Vegetación**



Fuente: INEGI. *Marco Geoestadístico 2010, Versión 4.3.*  
INEGI. Conjunto de Datos Vectoriales de Uso de Suelo y Vegetación Serie III Escala 1:250 000.