



Compendio de información geográfica municipal 2010

San Lucas

Chiapas



**Compendio de información geográfica municipal de los
Estados Unidos Mexicanos
San Lucas, Chiapas
clave geoestadística 07110**

| Ubicación geográfica | Coordenadas y altitud | Colindancias | Otros datos |
|----------------------|--|---|---|
| | Entre los paralelos 16°34' y 16°42' de latitud norte; los meridianos 92°37' y 92°50' de longitud oeste; altitud entre 400 y 1 700 m. | Colinda al norte con los municipios de Zinacantán y San Cristóbal de las Casas; al este con los municipios de San Cristóbal de las Casas y Totolapa; al sur con los municipios de Totolapa, Chiapilla y Acala; al oeste con los municipios de Acala y Zinacantán. | Ocupa el 0.13% de la superficie del estado. Cuenta con 8 localidades y una población total de 6 734 habitantes http://mapserver.inegi.org.mx/mgn2k/ ; resultado del conteo 2010. |

| Fisiografía | Provincia | Subprovincia | Sistemas de topofomas |
|-------------|---------------------------------------|--|--|
| | Sierras de Chiapas y Guatemala (100%) | Altos de Chiapas (52.14%) y Discontinuidad Depresión Central de Chiapas (47.86%) | Sierra alta de laderas tendidas (52.14%), Sierra alta de declive escarpada (29.69%) y Valle de laderas tendidas con lomerío (18.17%) |

| Clima | Rango de temperatura | Rango de precipitación | Clima |
|-------|----------------------|------------------------|---|
| | 18 – 26°C | 1 000 – 1 500 mm | Semicálido subhúmedo con lluvias en verano (55.47%), cálido subhúmedo con lluvias en verano (44.31%) y templado subhúmedo con lluvias en verano (0.22%) |

| Geología | Periodo | Roca | Sitios de interés |
|----------|---|--|-------------------|
| | Cretácico (78.34%), Neógeno (13.54%), Paleógeno (5.53%) y Cuaternario (2.59%) | Ígnea extrusiva: Toba intermedia (13.54%) Sedimentaria: Caliza (78.34%), limolita-arenisca (5.53%) y conglomerado (2.59%) | No disponible. |

| Edafología | Suelo dominante |
|------------|---|
| | Luvisol (63.08%), Leptosol (22.62%), Regosol (7.12%) y Vertisol (7.18%) |

| Hidrografía | Región hidrológica | Cuenca | Subcuenca | Corrientes de agua | Cuerpos de agua |
|-------------|----------------------------|---------------------------------------|-------------------------|---|-----------------|
| | Grijalva Usumacinta (100%) | R. Grijalva - Tuxtla Gutiérrez (100%) | R. Alto Grijalva (100%) | Perennes: Frío, Ceibo y Chatemo. | No disponible. |

| Uso del suelo y vegetación | Uso del suelo | Vegetación |
|----------------------------|--|---|
| | Agricultura (31.53%) y zona urbana (1.30%) | Bosque (38.37%), pastizal inducido (27.74%) y selva (1.06%) |

| Uso potencial de la tierra | Agrícola | Pecuario |
|----------------------------|--|---|
| | Para la agricultura de tracción animal estacional (3.56%) Para la agricultura manual estacional (26.27%) No aptas para la agricultura (70.17%) | Para el aprovechamiento de la vegetación de pastizal (1.62%) Para el aprovechamiento de la vegetación natural diferente del pastizal (28.21%) No aptas para uso pecuario (70.17%) |

| Zona urbana | |
|-------------|---|
| | La zona urbana está creciendo sobre roca sedimentaria del Cretácico, en sierra alta de declive escarpado; sobre área donde originalmente había suelos denominados Leptosol y Vertisol; tiene clima cálido subhúmedo con lluvias en verano, y está creciendo sobre terrenos previamente ocupados por agricultura y bosque. |

| Zonas arqueológicas y monumentos históricos | |
|---|----------------|
| | No disponible. |

Fuente: www.inafed.gob.mx/wb2/ELOCAL/ELOC_Enciclopedia

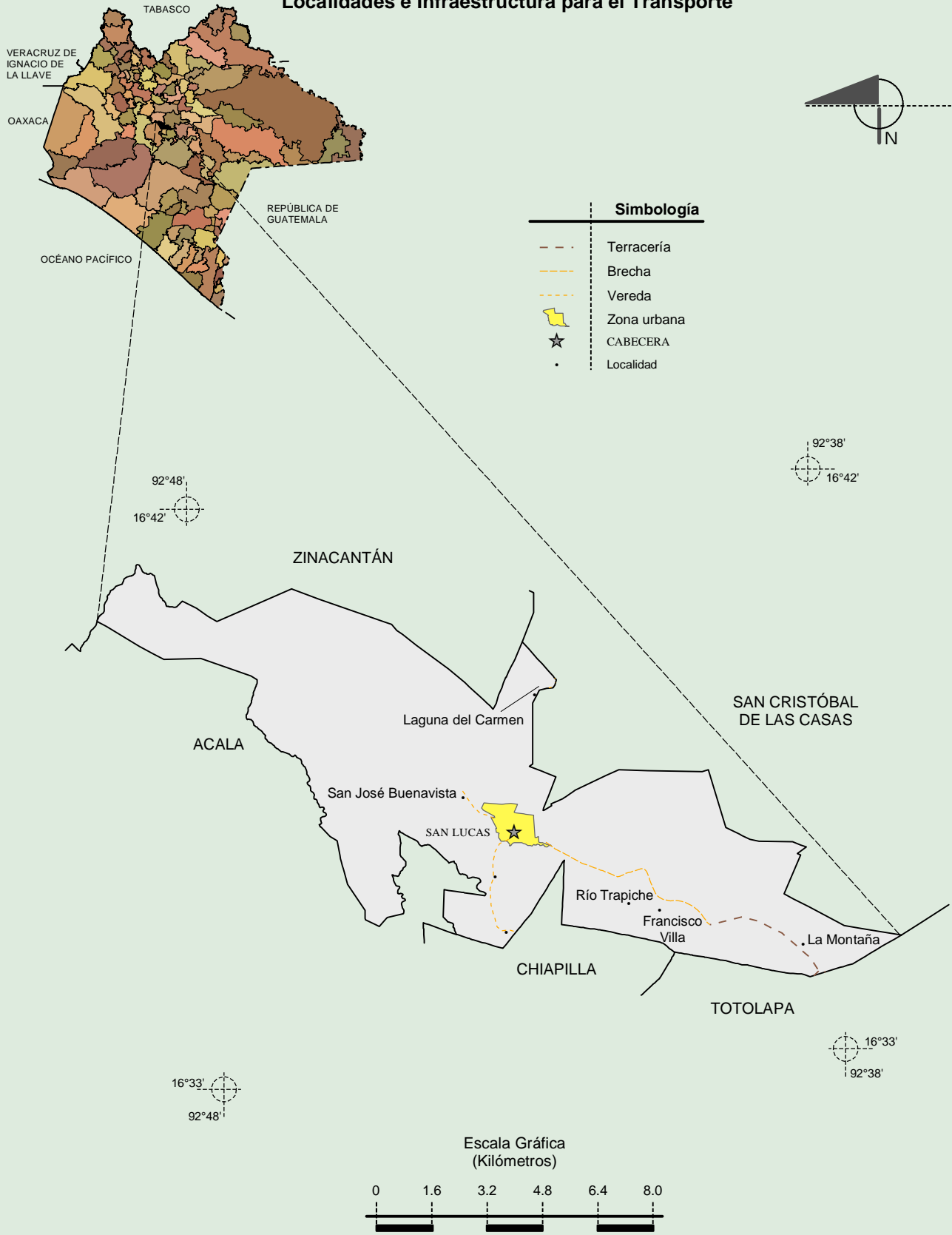
| Hablantes de lengua indígena | Dialecto | Número de personas |
|------------------------------|---------------------------------------|--------------------|
| | Tzotzil, Tojolabal y No especificado. | 736 |

Fuente: INEGI. II Censo de Población y Vivienda, 2005. Tabulados básicos.

| Cultura popular | Artesanías | Gastronomía | Música |
|-----------------|----------------|----------------|----------------|
| | No disponible. | No disponible. | No disponible. |

Fuente: www.inafed.gob.mx/wb2/ELOCAL/ELOC_Enciclopedia

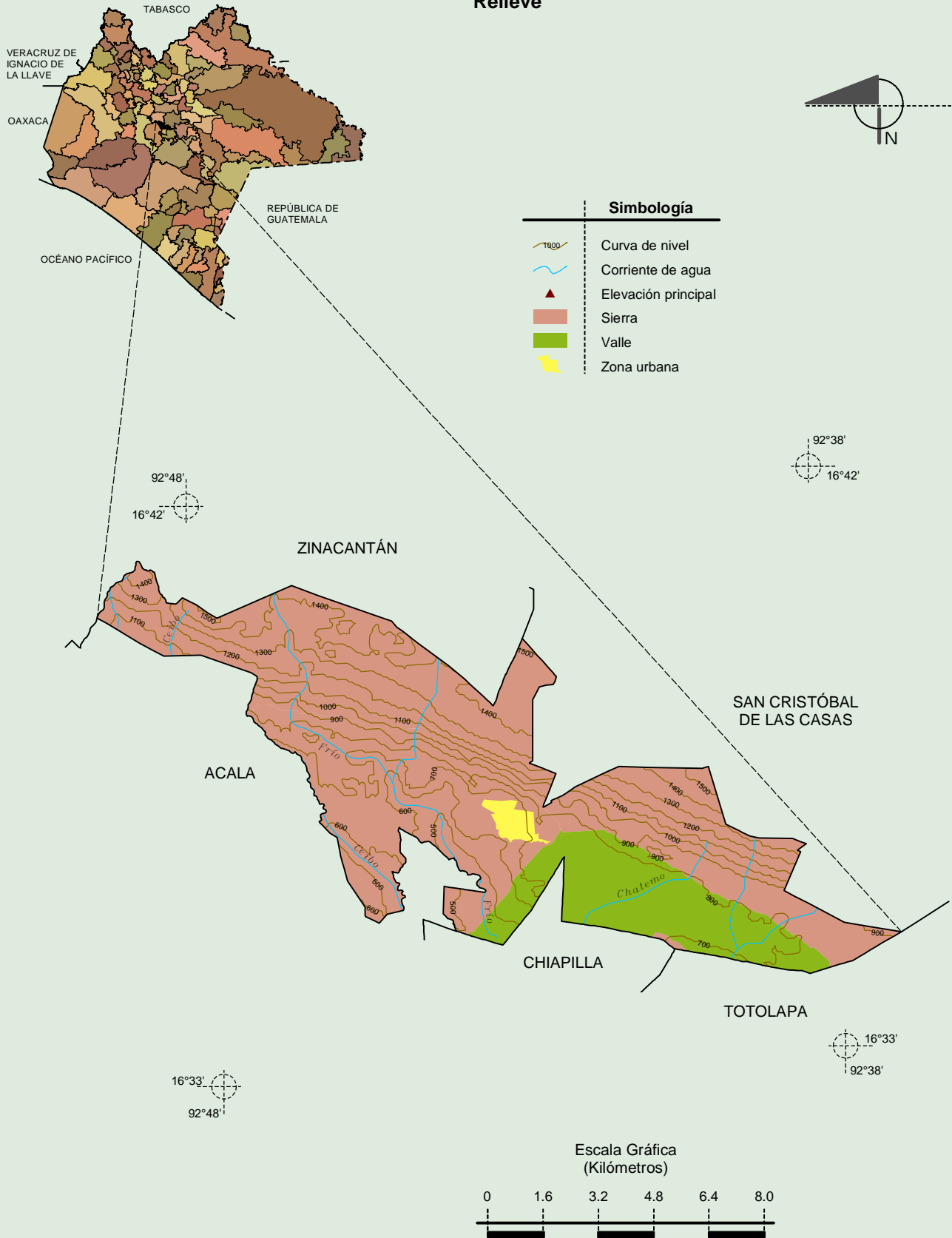
Localidades e Infraestructura para el Transporte



Fuente: INEGI. Marco Geoestadístico 2010, Versión 4.3.
 INEGI. Información Topográfica Digital Escala 1:250 000 serie III.

Compendio de información geográfica municipal de los Estados Unidos Mexicanos
San Lucas, Chiapas

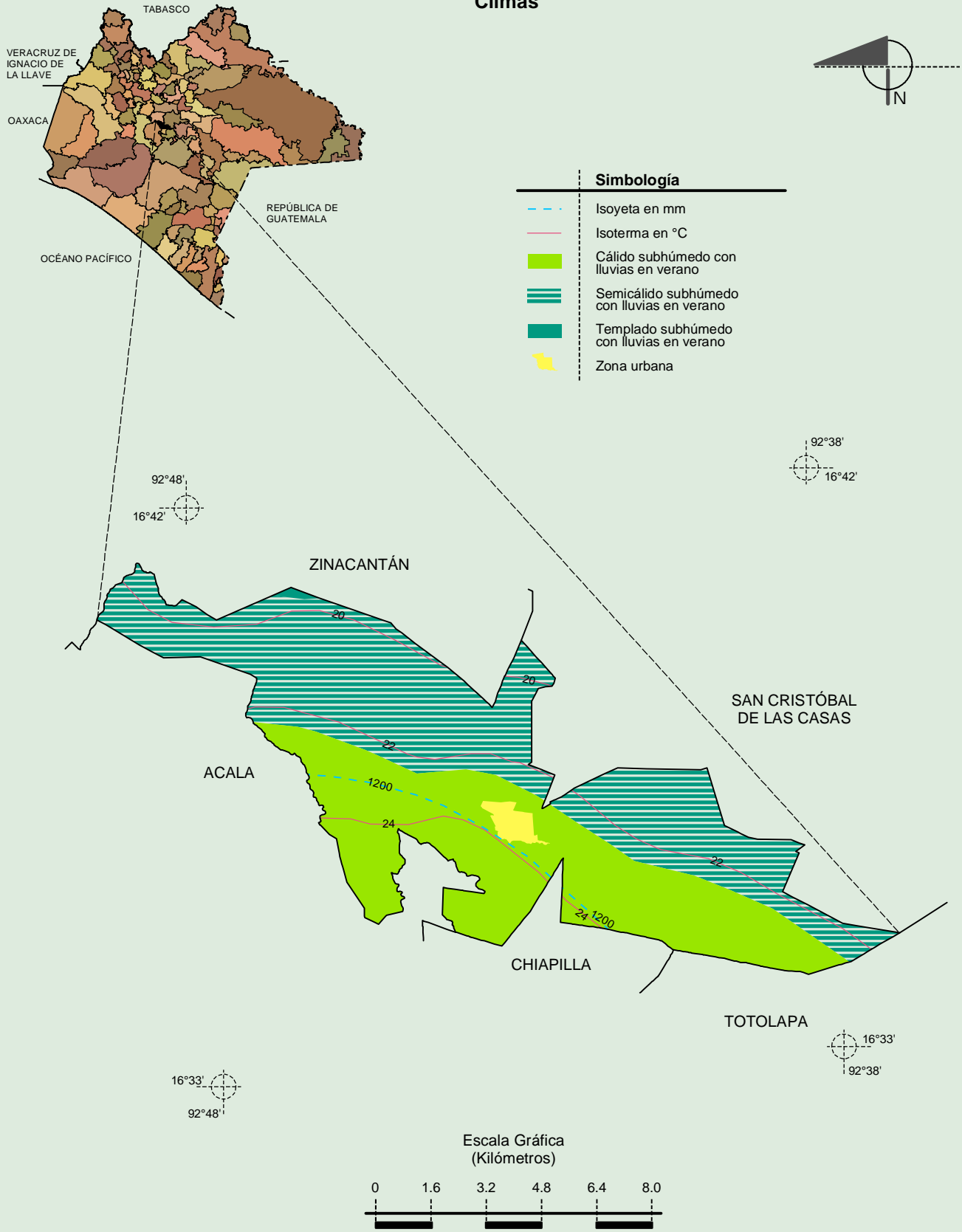
Relieve



Fuente: INEGI. *Marco Geoestadístico 2010, Versión 4.3.*
 INEGI. Información Topográfica Digital Escala 1:250 000 serie III.
 INEGI. Continuo Nacional del Conjunto de Datos Geográficos de la Carta Fisiográfica 1:100 000, serie I.
 INEGI-CONAGUA. 2007. Mapa de la Red Hidrográfica Digital de México escala 1:250 000. México.

Compendio de información geográfica municipal de los Estados Unidos Mexicanos
San Lucas, Chiapas

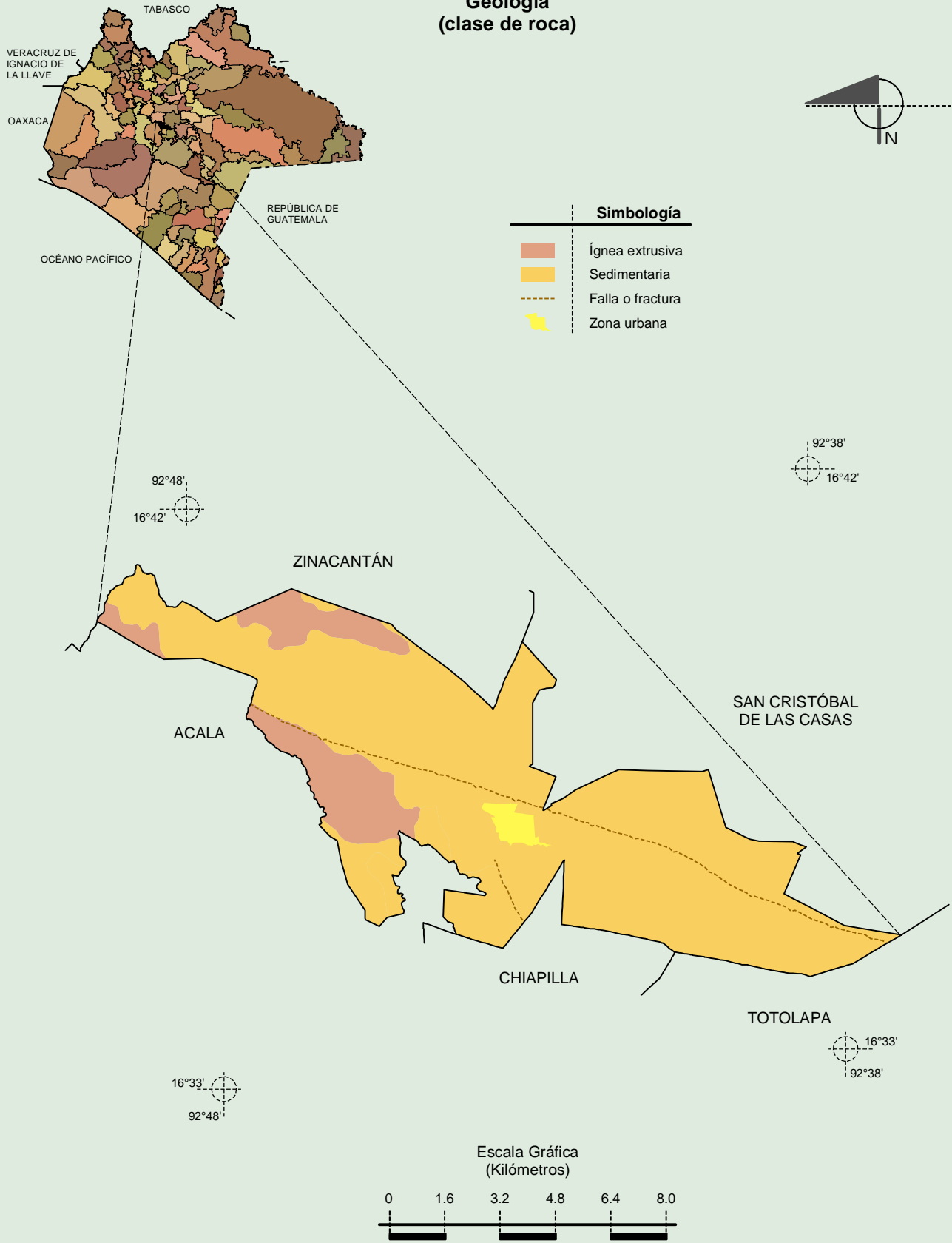
Climas



Fuente: INEGI. *Marco Geoestadístico 2010, Versión 4.3.*
 INEGI. Continuo Nacional del Conjunto de Datos Geográficos de las Cartas de Climas, Precipitación Total Anual y Temperatura Media Anual 1:1 000 000, serie I.

Compendio de información geográfica municipal de los Estados Unidos Mexicanos
San Lucas, Chiapas

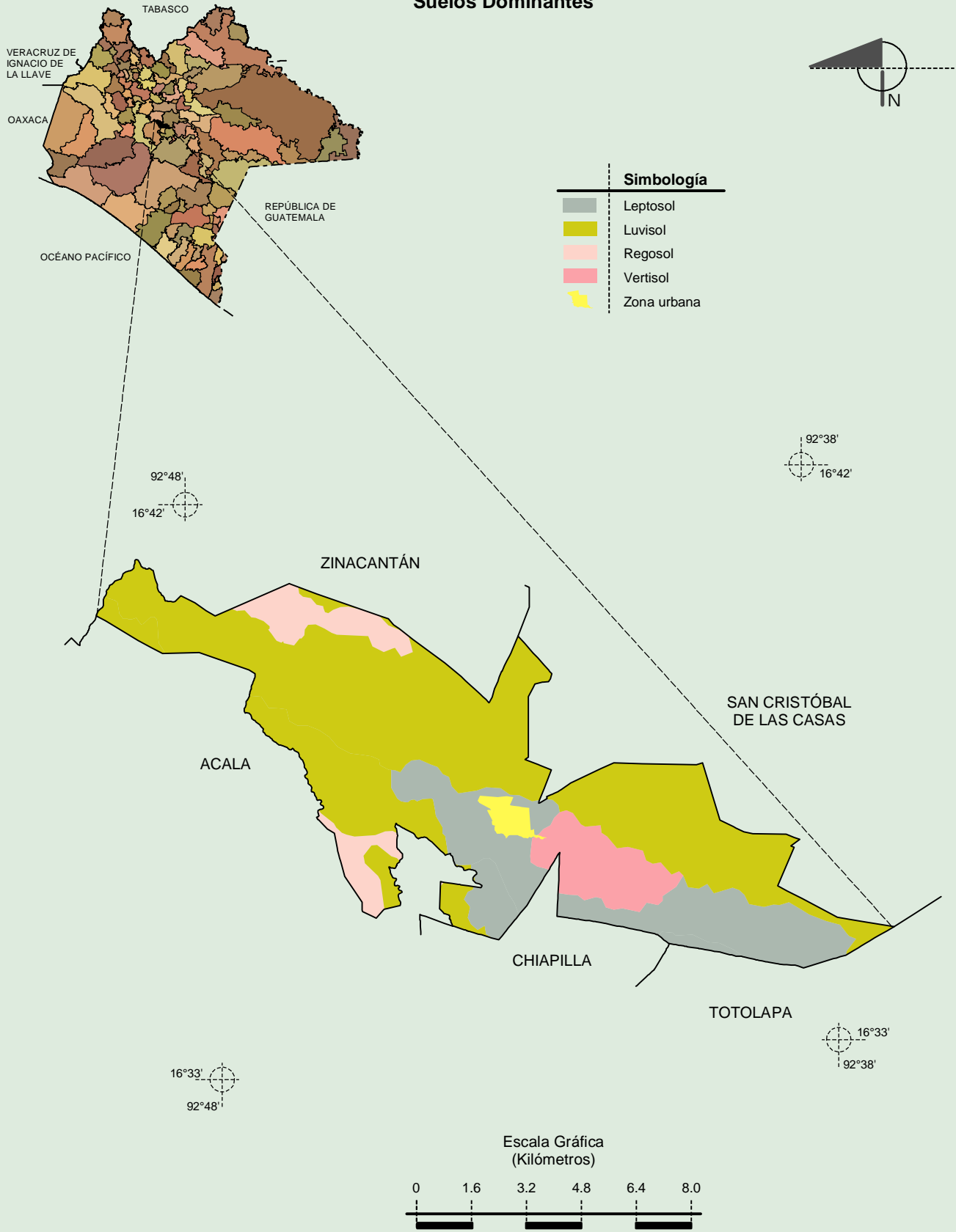
Geología
(clase de roca)



INEGI. Compendio de información geográfica municipal 2010. San Lucas, Chiapas. 2010

Fuente: INEGI. *Marco Geoestadístico 2010, Versión 4.3.*
 INEGI. Continuo Nacional del Conjunto de Datos Geográficos de la Carta Geológica 1:250 000, serie I.

Suelos Dominantes



Fuente: INEGI. *Marco Geoestadístico 2010, Versión 4.3.*
 INEGI. Conjunto de Datos Vectorial Edafológico, Escala 1:250 000 Serie II (Continuo Nacional).

Uso del Suelo y Vegetación

