



Compendio de información geográfica municipal 2010

Aldama

Chiapas



**Compendio de información geográfica municipal de los
Estados Unidos Mexicanos
Aldama, Chiapas
clave geoestadística 07113**

Ubicación geográfica	Coordenadas y altitud	Colindancias	Otros datos
	Entre los paralelos 16°52' y 16°59' de latitud norte; los meridianos 92°39' y 92°44' de longitud oeste; altitud entre 700 y 2 300 m.	Colinda al norte con los municipios de Larráinzar y Chenalhó; al este con el municipio de Chenalhó; al sur con los municipios de Chenalhó, Chamula y Larráinzar; al oeste con los municipios de Larráinzar y Santiago el Pinar.	Ocupa el 0.04% de la superficie del estado. Cuenta con 21 localidades y una población total de 5 072 habitantes http://mapserver.inegi.org.mx/mgn2k/ ; resultado del conteo 2010.

Fisiografía	Provincia	Subprovincia	Sistemas de topoformas
	Sierras de Chiapas y Guatemala (100%)	Altos de Chiapas (99.32%) y Sierras del Norte de Chiapas (0.68%)	Sierra alta de laderas tendidas (99.32%) y Sierra alta escarpada compleja (0.68%)

Clima	Rango de temperatura	Rango de precipitación	Clima
	16 – 24°C	1 500 – 2 500 mm	Semicálido húmedo con abundantes lluvias en verano (52.82%), templado húmedo con abundantes lluvias en verano (30.85%) y cálido húmedo con abundantes lluvias en verano (16.33%)

Geología	Periodo	Roca	Sitios de interés
	Paleógeno (99.73%) y Cretácico (0.27%)	Sedimentaria: Lutita-arenisca (58.82%), limolita-arenisca (40.91%) y caliza (0.27%)	No disponible.

Edafología	Suelo dominante
	Phaeozem (61.29%), Luvisol (38.37%) y Alisol (0.34%)

Hidrografía	Región hidrológica	Cuenca	Subcuenca	Corrientes de agua	Cuerpos de agua
	Grijalva - Usumacinta (100%)	R. Grijalva - Villahermosa (100%)	R. Plátanos (100%)	Perennes: Tabilicum y San Pablo. Intermitente: Cotzilnam.	No disponible.

Uso del suelo y vegetación	Uso del suelo	Vegetación
	Agricultura (49.91%) y zona urbana (2.83%)	Bosque (47.26%)

Uso potencial de la tierra	Agrícola	Pecuario
	Para la agricultura manual continua (98.67%) No aptas para la agricultura (1.33%)	Para el aprovechamiento de la vegetación natural diferente del pastizal (98.67%) No aptas para uso pecuario (1.33%)

Zona urbana	
	La zona urbana está creciendo sobre roca sedimentaria del Paleógeno, en sierra alta de laderas tendidas; sobre área donde originalmente había suelos denominados Phaeozem y Luvisol; tiene clima semicálido húmedo con abundantes lluvias en verano, y está creciendo sobre terrenos previamente ocupados por agricultura y bosque.

Zonas arqueológicas y monumentos históricos	
	No disponible.

Fuente: www.inafed.gob.mx/wb2/ELOCAL/ELOC Enciclopedia

Hablantes de lengua indígena	Dialecto	Número de personas
	Tzotzil y No especificado.	3 461

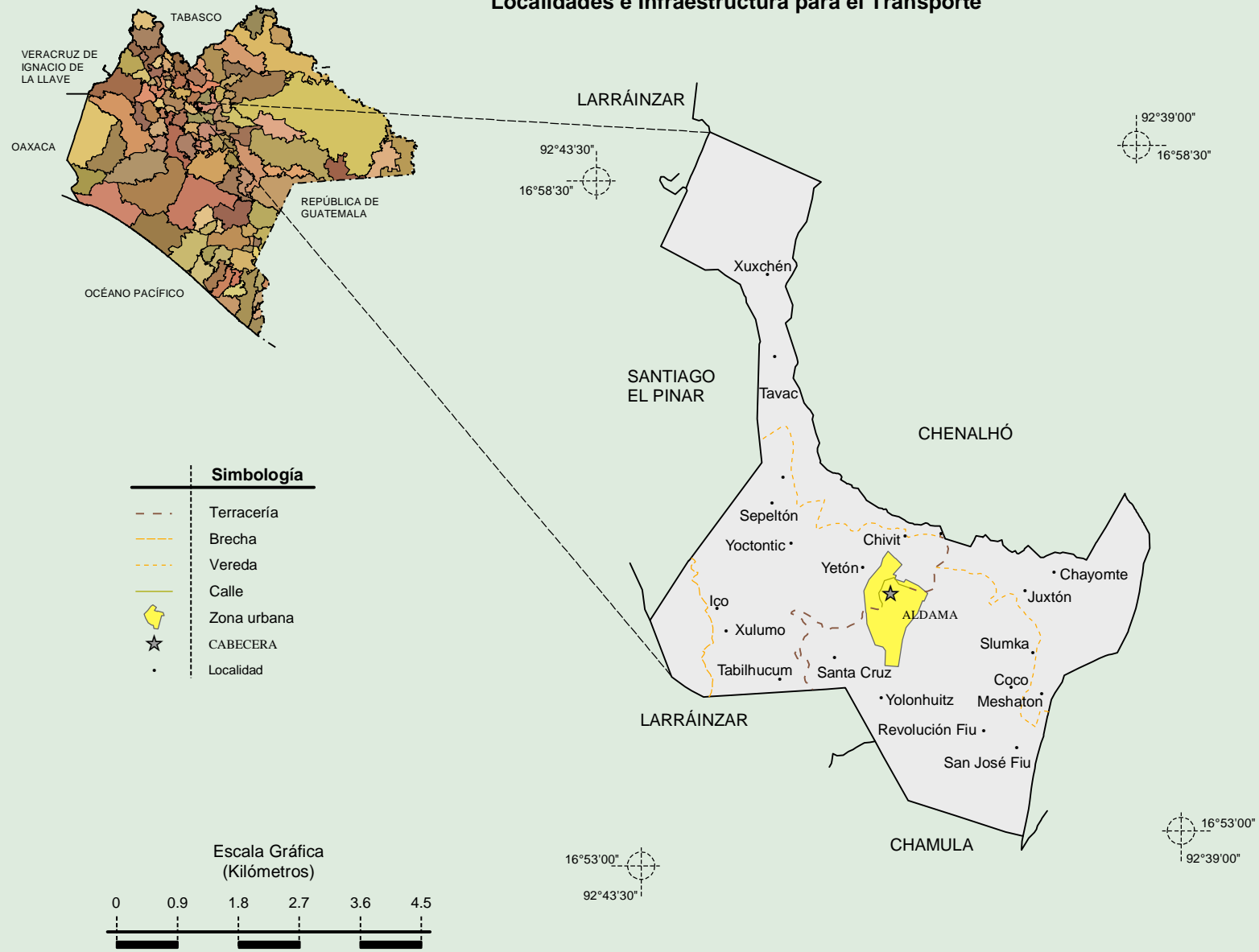
Fuente: INEGI. II Censo de Población y Vivienda, 2005. Tabulados básicos.

Cultura popular	Artesanías	Gastronomía	Música
	No disponible.	No disponible.	No disponible.

Fuente: www.inafed.gob.mx/wb2/ELOCAL/ELOC Enciclopedia

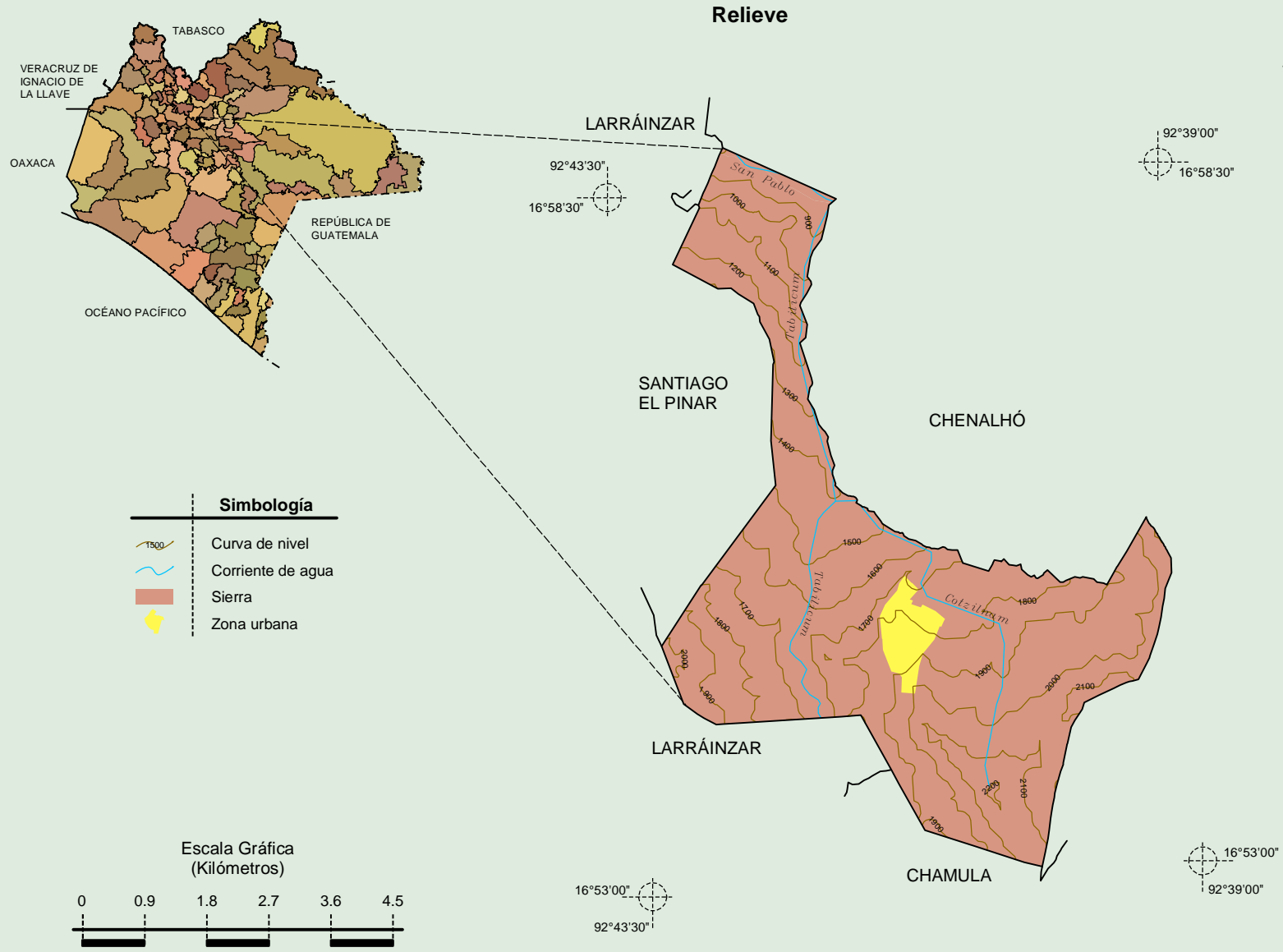
Compendio de información geográfica municipal de los Estados Unidos Mexicanos
Aldama, Chiapas

Localidades e Infraestructura para el Transporte



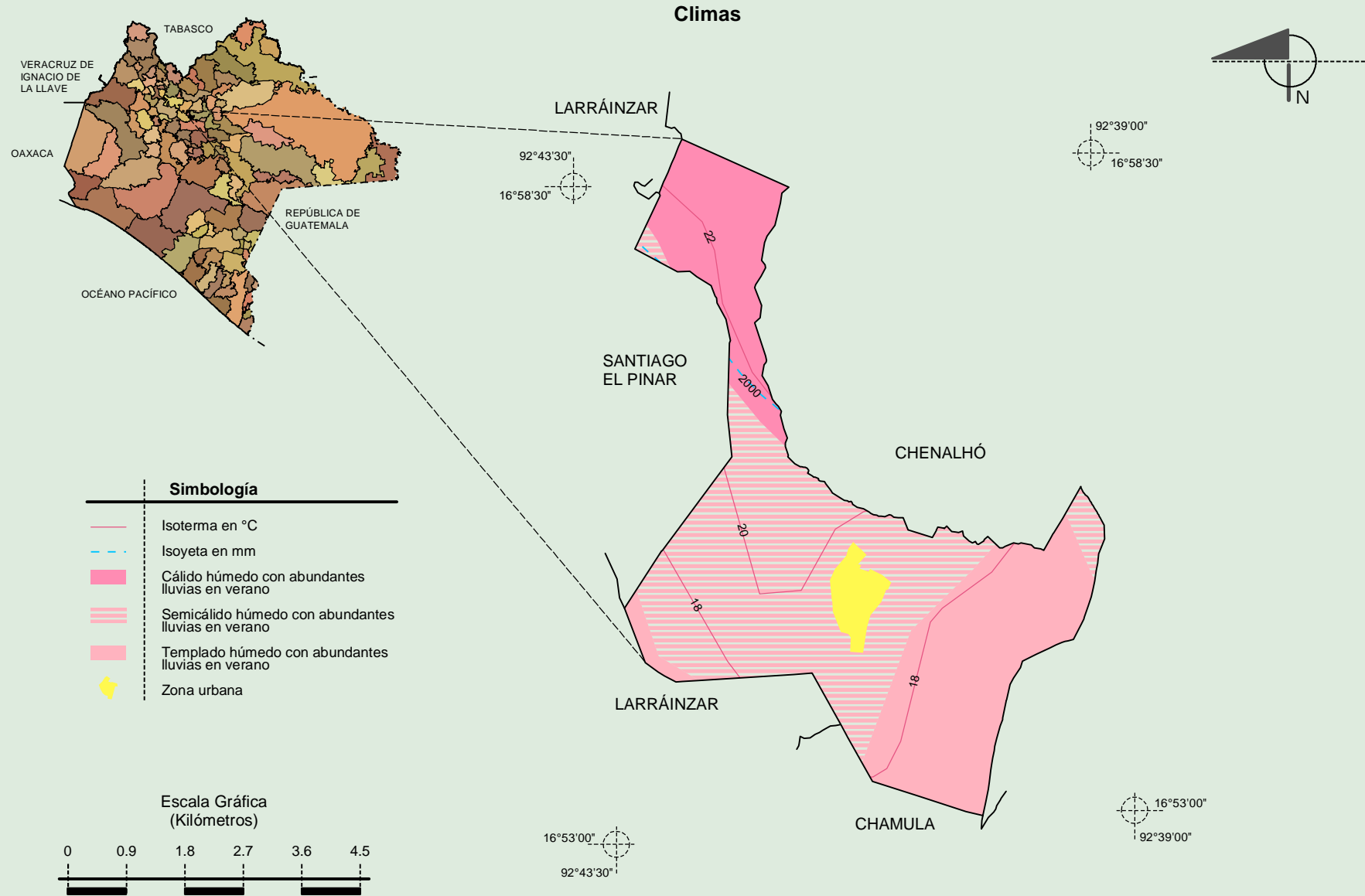
Fuente: INEGI. *Marco Geoestadístico 2010, Versión 4.3.*
 INEGI. Información Topográfica Digital Escala 1:250 000 serie III.

**Compendio de información geográfica municipal de los Estados Unidos Mexicanos
Aldama, Chiapas**



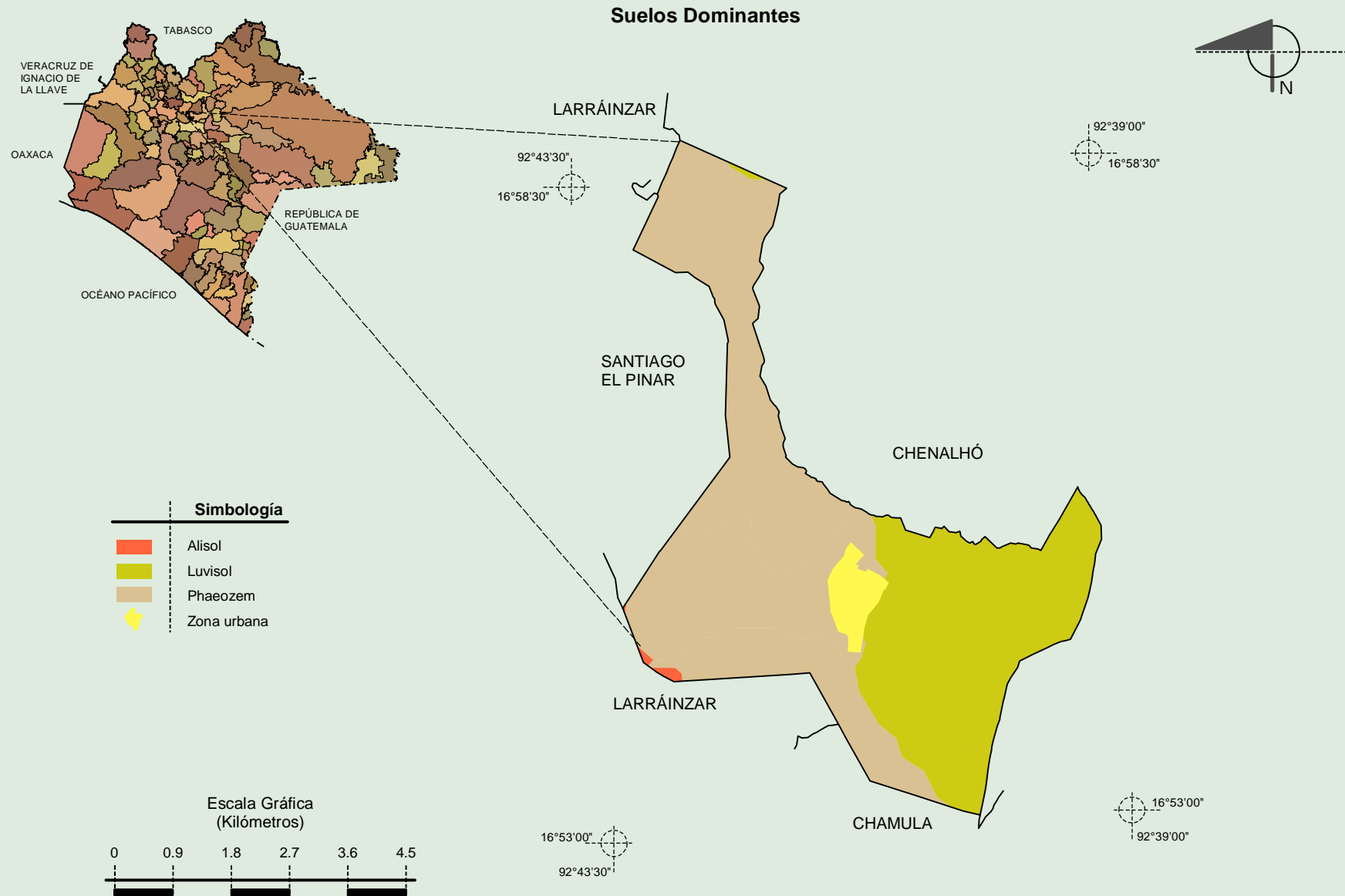
Fuente: INEGI. *Marco Geoestadístico 2010, Versión 4.3.*
 INEGI. Información Topográfica Digital Escala 1:250 000 serie III.
 INEGI. Continuo Nacional del Conjunto de Datos Geográficos de la Carta Fisiográfica 1:1 000 000, serie I.
 INEGI-CONAGUA. 2007. Mapa de la Red Hidrográfica Digital de México escala 1:250 000. México.

Compendio de información geográfica municipal de los Estados Unidos Mexicanos
Aldama, Chiapas



Fuente: INEGI. *Marco Geoestadístico 2010, Versión 4.3.*
 INEGI. Continuo Nacional del Conjunto de Datos Geográficos de las Cartas de Climas, Precipitación Total Anual y Temperatura Media Anual 1:1 000 000, serie I.

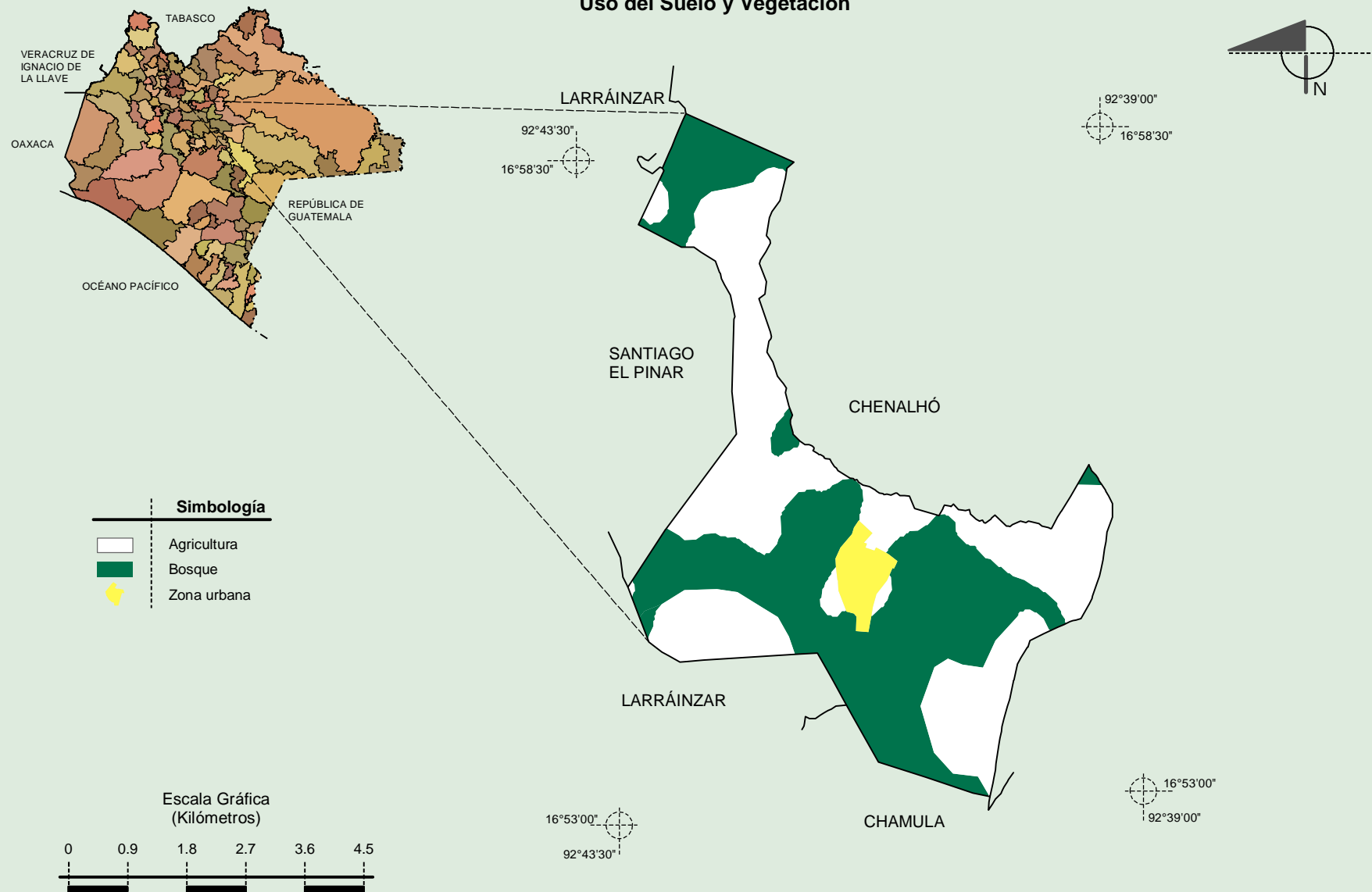
**Compendio de información geográfica municipal de los Estados Unidos Mexicanos
Aldama, Chiapas**



Fuente: INEGI. *Marco Geoestadístico 2010, Versión 4.3.*
INEGI. Conjunto de Datos Vectorial Edafológico, Escala 1:250 000 Serie II (Continuo Nacional).

Compendio de información geográfica municipal de los Estados Unidos Mexicanos
Aldama, Chiapas

Uso del Suelo y Vegetación



Fuente: INEGI. *Marco Geoestadístico 2010, Versión 4.3.*
 INEGI. Conjunto de Datos Vectoriales de Uso de Suelo y Vegetación Serie III Escala 1:250 000.