

Instituto Nacional de Estadística y Geografía



# Compendio de información geográfica municipal 2010

Benemérito de las Américas

Chiapas



INSTITUTO NACIONAL  
DE ESTADÍSTICA Y GEOGRAFÍA

## Compendio de información geográfica municipal de los Estados Unidos Mexicanos Benemérito de las Américas, Chiapas clave geoestadística 07114

Ubicación geográfica	Coordenadas y altitud	Colindancias	Otros datos
	Entre los paralelos 16°04' y 16°37' de latitud norte; los meridianos 90°22' y 90°48' de longitud oeste; altitud entre 100 y 300 m.	Colinda al norte con el municipio de Ocosingo y la República de Guatemala; al este y al sur con la República de Guatemala; al oeste con los municipios Marqués de Comillas y Ocosingo.	Ocupa el 1.49% de la superficie del estado. Cuenta con 58 localidades y una población total de 17 282 habitantes. <a href="http://mapserver.inegi.org.mx/mgn2k/">http://mapserver.inegi.org.mx/mgn2k/</a> ; resultado del conteo 2010.

Fisiografía	Provincia	Subprovincia	Sistemas de topoformas
	Sierras de Chiapas y Guatemala (100%)	Sierra Lacandona (100%)	Lomerío con llanuras (98.64%)

*Nota: el porcentaje faltante corresponde a NA con (1.36%)*

Clima	Rango de temperatura	Rango de precipitación	Clima
	24 – 28°C	1 500 – 2 500 mm	Cálido húmedo con abundantes lluvias en verano (75.80%) y cálido subhúmedo con lluvias en verano (24.20%)

Geología	Periodo	Roca	Sitios de interés
	Cuaternario (73.14%) y Paleógeno (25.73%)	Sedimentaria: Lutita-arenisca (25.73%) Suelo: Aluvial (73.14%)	No disponible.

*Nota: el porcentaje faltante corresponde a NA con (1.13%)*

Edafología	Suelo dominante
	Gleysol (19.66%), Vertisol (18.15%), Luvisol (16.36%), Acrisol (12.66%), Umbrisol (11.84%), Cambisol (8.81%), Fluvisol (6.74%) y Phaeozem (3.42%)

*Nota: el porcentaje faltante corresponde a NA con (1.99%), Zona Urbana (0.31%) y Cuerpo de agua (0.06%)*

Hidrografía	Región hidrológica	Cuenca	Subcuenca	Corrientes de agua	Cuerpos de agua
	Grijalva-Usumacinta (100%)	R. Chixoy (88.87%) y R. Lacantún (11.13%)	R. Chixoy (88.87%) y R. Lacantún (11.13%)	<b>Perennes:</b> Usumacinta, Salinas, Las Delicias, Santa Cruz, Chixoy e Intermitentes.	Perenne (0.06%): Laguna Oaxaca.

Uso del suelo y vegetación	Uso del suelo	Vegetación
	Pastizal cultivado (31.87%), agricultura (1.22%) y zona urbana (0.31%)	Selva (63.11%) y tular (1.44%)

Nota: el porcentaje faltante corresponde a NA con (1.99%) y Cuerpo de agua (0.06%)

Uso potencial de la tierra	Agrícola	Pecuario
	Para la agricultura mecanizada continua (97.62%) No aptas para la agricultura (2.38%)	Para el establecimiento de praderas cultivadas con maquinaria agrícola (97.62%) No apta para uso pecuario (2.38%)

<b>Zona urbana</b>	La zona urbana está creciendo sobre suelo del Cuaternario y roca sedimentaria del Paleógeno, en lomerío con llanuras; sobre área donde originalmente había suelos denominados Phaeozem y Vertisol; tiene clima cálido subhúmedo con lluvias en verano, y está creciendo sobre terreno previamente ocupado por pastizal.
--------------------	---

<b>Zonas arqueológicas y monumentos históricos</b>	No disponible.
--	----------------

Fuente: [www.inafed.gob.mx/wb2/ELOCAL/ELOC](http://www.inafed.gob.mx/wb2/ELOCAL/ELOC) Enciclopedia

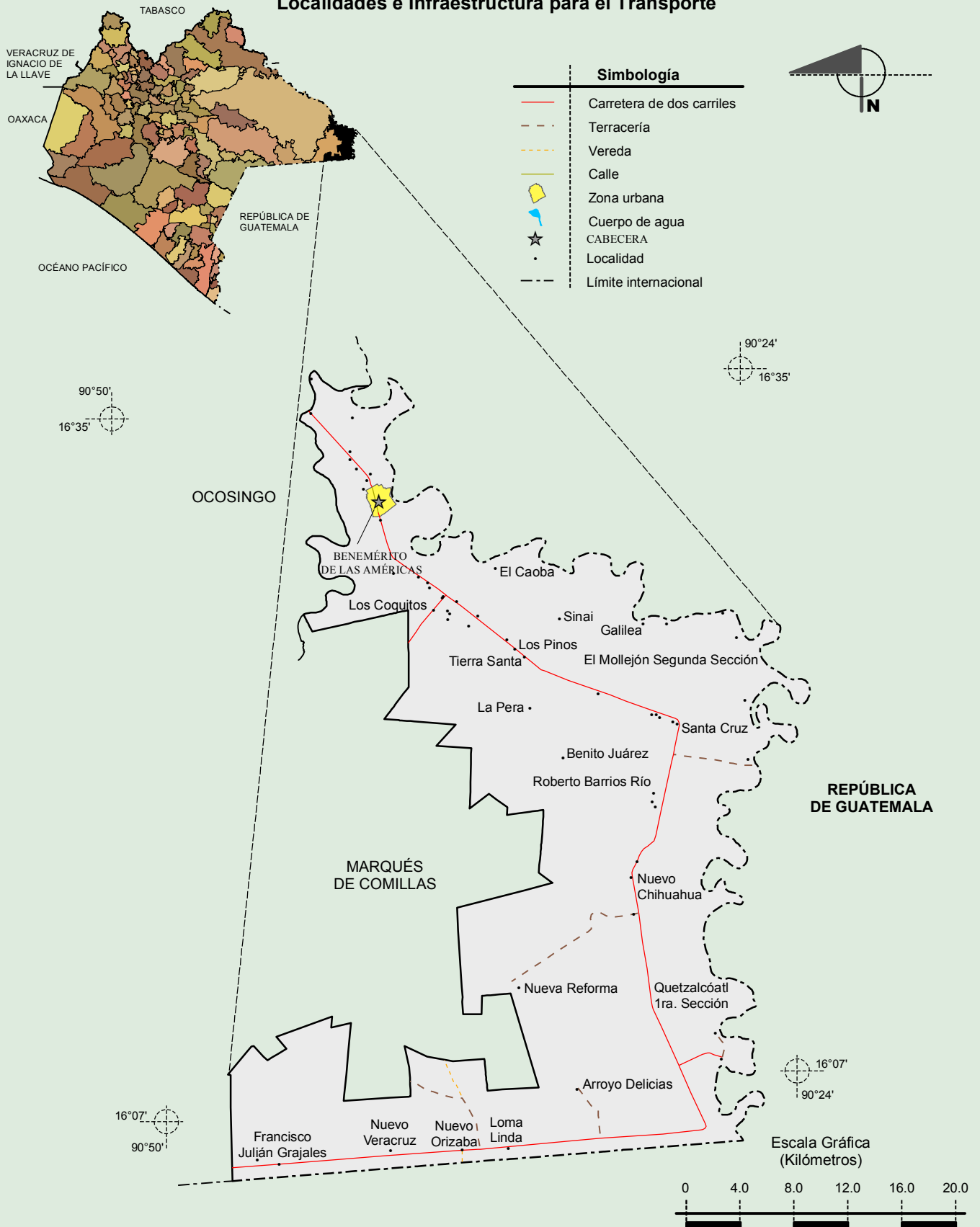
Hablantes de lengua indígena	Dialecto	Número de personas
	Tzeltal, Chol, Zoque, Tzotzil, Lenguas chinantecas, Náhuatl, Lenguas zapotecas, Chontal, Mazateco, Totonaca y No especificado.	3 735

Fuente: INEGI. II Censo de Población y Vivienda, 2005. Tabulados básicos.

Cultura popular	Artesanías	Gastronomía	Música
	No disponible.	No disponible.	No disponible.

Fuente: [www.inafed.gob.mx/wb2/ELOCAL/ELOC](http://www.inafed.gob.mx/wb2/ELOCAL/ELOC) Enciclopedia

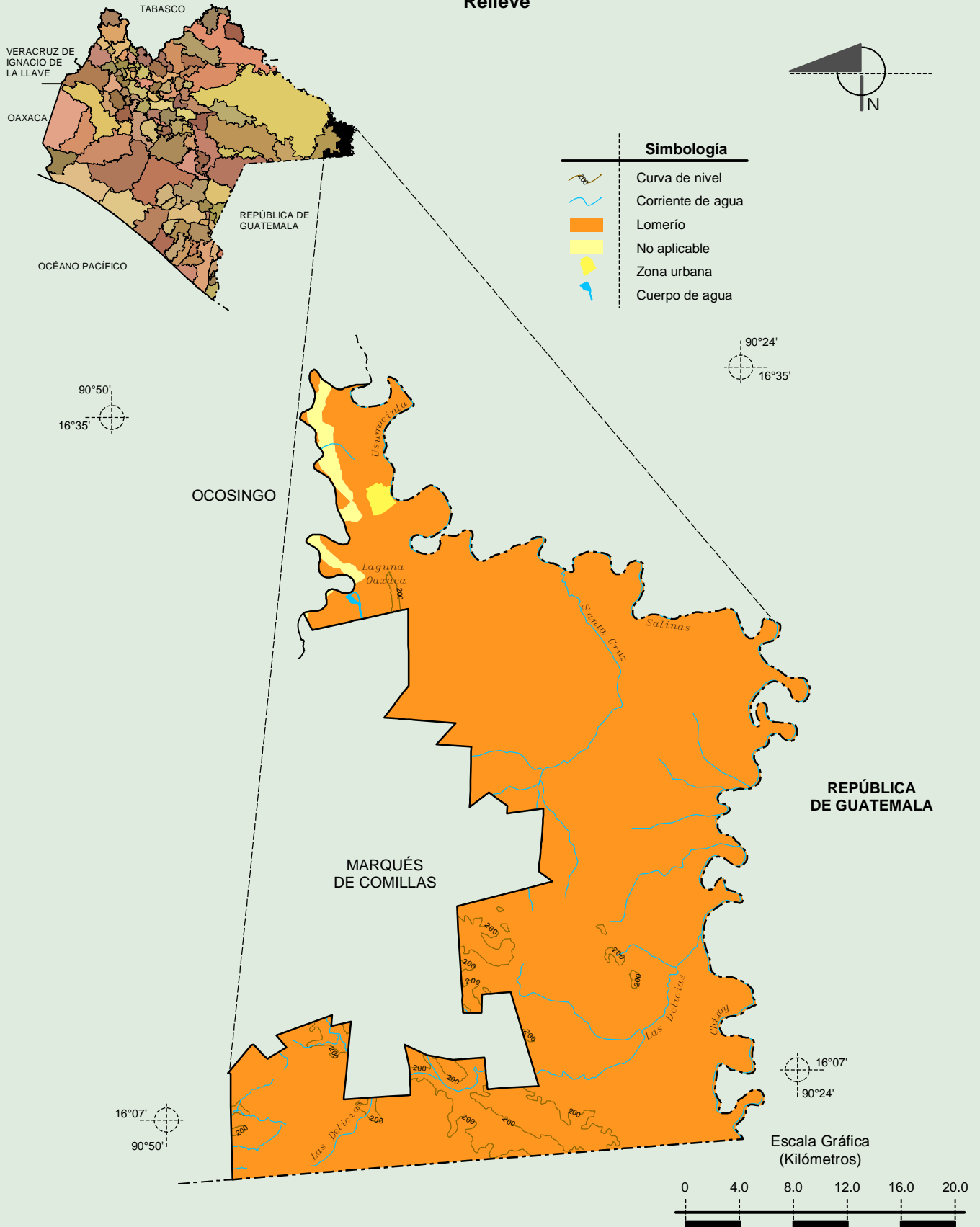
**Localidades e Infraestructura para el Transporte**



Fuente: INEGI. Marco Geoestadístico 2010, Versión 4.3.  
INEGI. Información Topográfica Digital Escala 1:250 000 serie II y serie III.

**Compendio de información geográfica municipal de los Estados Unidos Mexicanos  
Benemérito de las Américas, Chiapas**

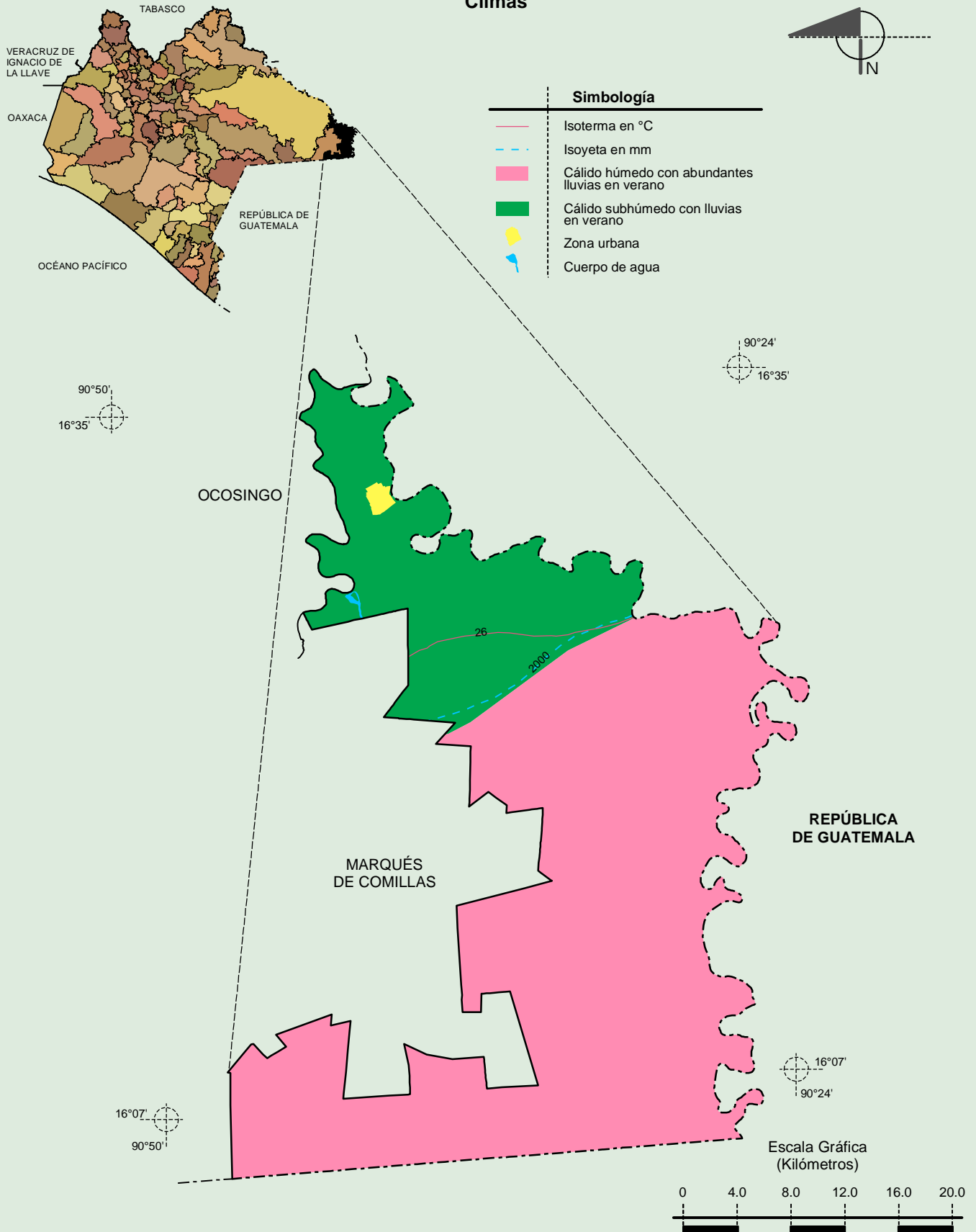
**Relieve**



Fuente: INEGI. *Marco Geoestadístico 2010, Versión 4.3.*  
 INEGI. Información Topográfica Digital Escala 1:250 000 serie II y serie III.  
 INEGI. Continuo Nacional del Conjunto de Datos Geográficos de la Carta Fisiográfica 1:1 000 000, serie I.  
 INEGI-CONAGUA. 2007. Mapa de la Red Hidrográfica Digital de México escala 1:250 000. México.

**Compendio de información geográfica municipal de los Estados Unidos Mexicanos  
Benemérito de las Américas, Chiapas**

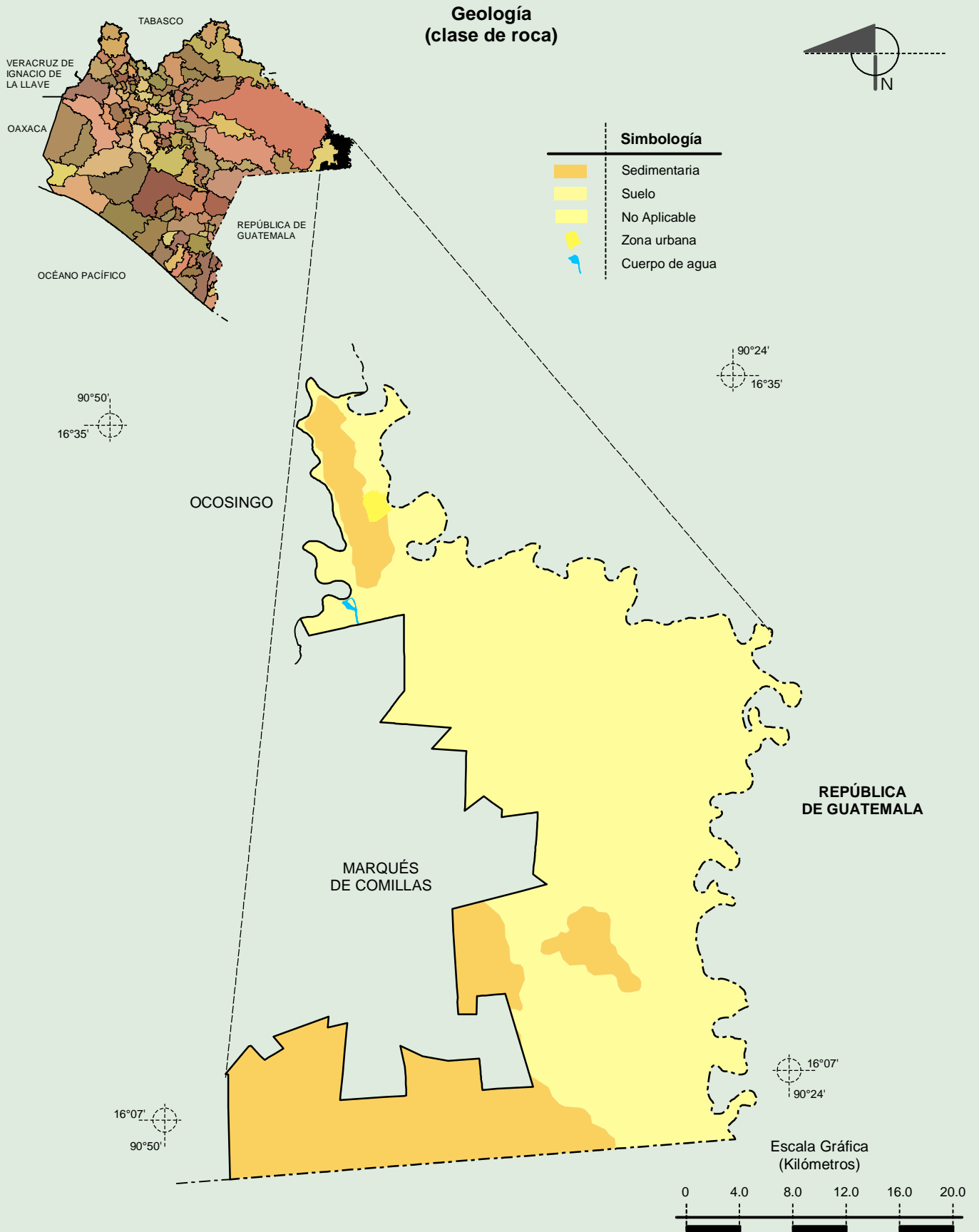
**Climas**



Fuente: INEGI. *Marco Geoestadístico 2010, Versión 4.3.*  
 INEGI. Continuo Nacional del Conjunto de Datos Geográficos de las Cartas de Climas, Precipitación Total Anual y Temperatura Media Anual 1:1 000 000, serie I.  
 INEGI. Información Topográfica Digital Escala 1:250 000 serie II.

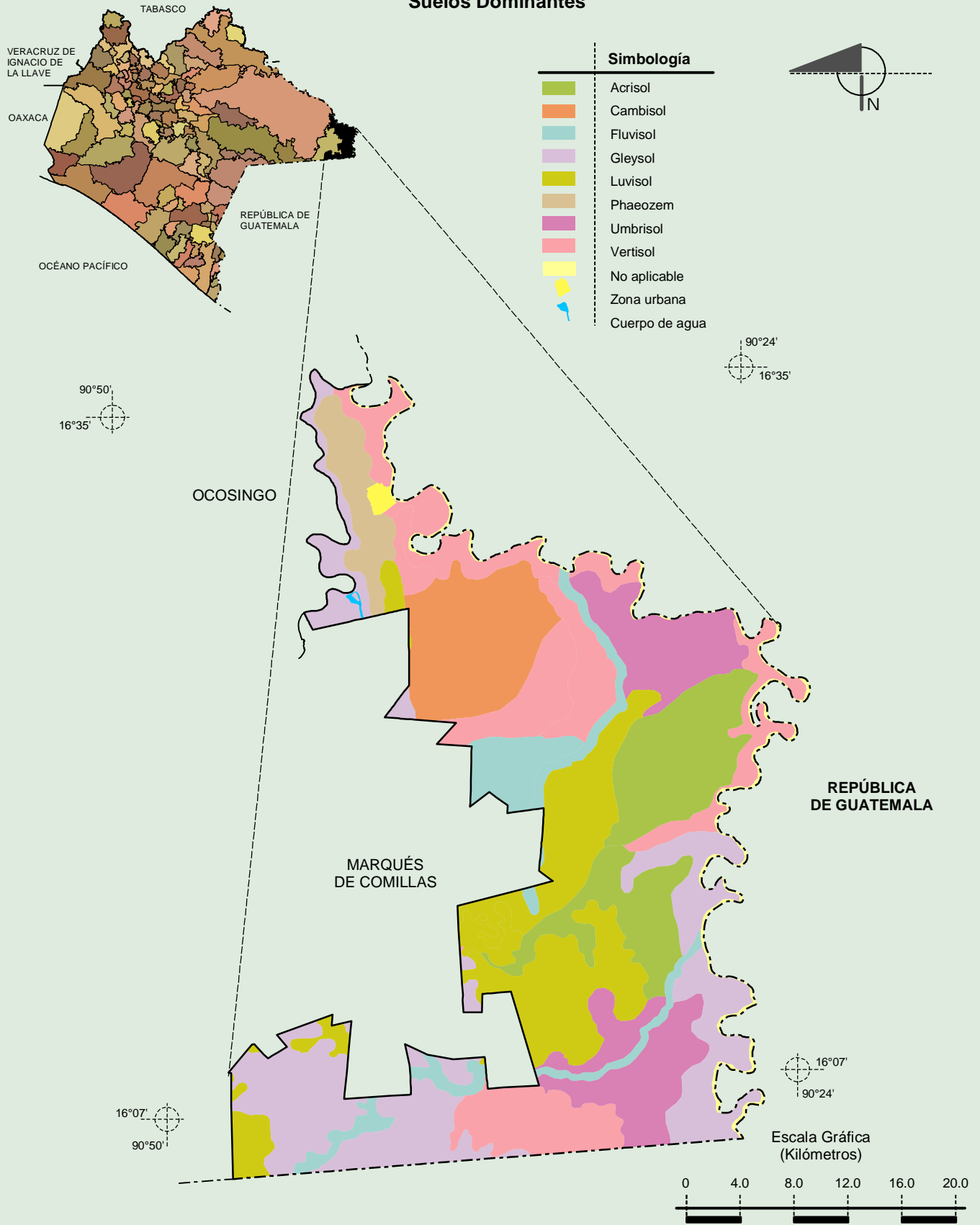
**Compendio de información geográfica municipal de los Estados Unidos Mexicanos  
Benemérito de las Américas, Chiapas**

INEGI. Compendio de información geográfica municipal 2010. Benemérito de las Américas, Chiapas. 2010



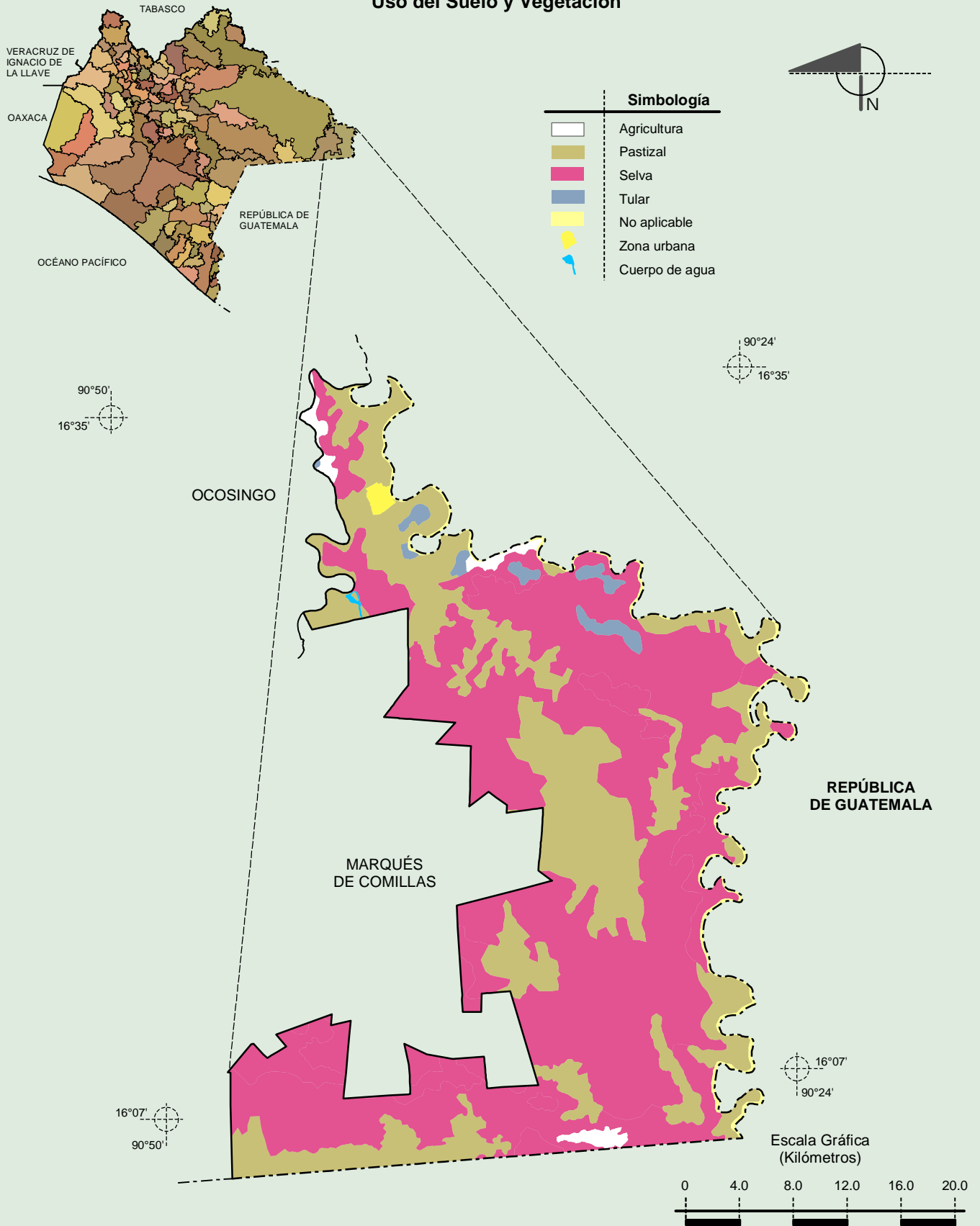
Fuente: INEGI. *Marco Geoestadístico 2010, Versión 4.3.*  
 INEGI. Continuo Nacional del Conjunto de Datos Geográficos de la Carta Geológica 1:250 000, serie I.  
 INEGI. Información Topográfica Digital Escala 1:250 000 serie II.

**Suelos Dominantes**



Fuente: INEGI. *Marco Geoestadístico 2010, Versión 4.3.*  
 INEGI. Conjunto de Datos Vectorial Edafológico, Escala 1:250 000 Serie II (Continuo Nacional).  
 INEGI. Información Topográfica Digital Escala 1:250 000 serie II.

**Uso del Suelo y Vegetación**



Fuente: INEGI. *Marco Geoestadístico 2010, Versión 4.3.*  
 INEGI. Conjunto de Datos Vectoriales de Uso de Suelo y Vegetación Serie III Escala 1:250 000.  
 INEGI. Información Topográfica Digital Escala 1:250 000 serie II.