



Compendio de información geográfica municipal 2010

Allende

Chihuahua



INSTITUTO NACIONAL
DE ESTADÍSTICA Y GEOGRAFÍA

**Compendio de Información Geográfica Municipal de los
Estados Unidos Mexicanos
Allende, Chihuahua
clave geoestadística 08003**

Ubicación geográfica	Coordenadas y altitud	Colindancias	Otros datos
	Entre los paralelos 26° 38' y 27° 27' de latitud norte; los meridianos 105° 01' y 105° 35' de longitud oeste; altitud entre 1 300 y 2 100 m.	Colinda al norte con los municipios de Hidalgo del Parral, Valle de Zaragoza, San Francisco de Conchos, Camargo y Jiménez; al este con los municipios de Jiménez, López y Coronado; al Sur con los municipios de Coronado y Matamoros; al oeste con los municipios de Matamoros, Hidalgo del Parral y Valle de Zaragoza.	Ocupa el 0.9% de la superficie del estado Cuenta con 46 localidades y una población total de 8 409 habitantes http://mapserver.inegi.org.mx/mgn2k/ ; resultado del censo 2010.

Fisiografía	Provincia	Subprovincia	Sistemas de topoformas
	Sierras y Llanuras del Norte (97.5%) y Sierra Madre Occidental (2.5%)	Del Bolsón de Mapimí (97.5%) y Sierras y Llanuras de Durango (2.5%)	Llanura aluvial con lomerío de piso rocoso o cementado (26.8%), Llanura aluvial con lomerío (25.2%), Lomerío escarpado con llanuras (15.3%), Meseta basáltica con lomerío y malpaís (9.9%), Lomerío ramificado con bajadas (6.2%), Llanura aluvial (5.7%), Lomerío ramificado con cañadas (4.2%), Sierra plegada (2.4%), Lomerío típico (2.3%), Meseta típica (1.4%), Llanura desértica con piso rocoso o cementado (0.3%), Lomerío escarpado con bajadas (0.2%) y llanura aluvial de piso rocoso o cementado con lomerío (0.1%)

Clima	Rango de temperatura	Rango de precipitación	Clima
	16 – 20°C	300 - 500 mm	Seco semicálido (46.6%), semiseco templado (38.6%) y semiseco semicálido (14.8%)

	Periodo	Roca	Sitios de interés
Geología	Neógeno (48.1%), Cuaternario (42.7%), Terciario (5.3%) y Cretácico (3.5%)	Suelo: aluvial (37.7%) Sedimentaria: conglomerado (34.4%), caliza (1.7%), caliza-lutita-arenisca (1.6%), travertino (0.2%) y caliza-lutita (0.1%) Ígnea extrusiva: basalto (18.5%), riolita-toba ácida (3.9%) y toba ácida (1.5%)	Minas: Barita

Nota: el porcentaje faltante corresponde a Zona Urbana con 0.2% y Cuerpos de Agua con 0.2%.

	Suelo dominante
Edafología	Calcisol (49.2%), Leptosol (15.2%), Phaeozem (11.4%), Chernozem (6.5%), Vertisol (6.4%), Luvisol (5.7%), Kastañozem (4.5%), Gypsisol (0.6%) y Planosol (0.1%)

Nota: el porcentaje faltante corresponde a Zona Urbana con 0.2% y Cuerpos de Agua con 0.2%.

	Región hidrológica	Cuenca	Subcuenca	Corrientes de agua	Cuerpos de agua
Hidrografía	Bravo Conchos (100%)	R. Florido (91.2%), R. Conchos – P. de la Boquilla (7.5%) y R. Conchos – P. El Granero (1.3%)	R. Parral (33.5%), R. Florido – Camargo (22.7%), R. Florido - Jiménez (22.2%), R. Valle Allende (12.8%), R. Molinas Nuevas (7.5%) y R. Conchos – P. Rosetilla (1.3%)	Perenne: Río Parral Intermitente: Valle de Allende, El Coyote, La Chona y Julimes	Perenne (0.01%): Peñuelas Intermitente (0.19%): Laguna Colorada, Laguna Coyote y Laguna La Casita

	Uso del suelo	Vegetación
Uso del suelo y vegetación	Agricultura (9.8%) y zona urbana (0.2%)	Matorral (35.8%), pastizal (53.1%), mezquital (0.8%) y otro (0.1%)

Nota: el porcentaje faltante corresponde a Cuerpos de Agua con 0.2% .

	Agrícola	Pecuario
Uso potencial de la tierra	Para la agricultura mecanizada continua (50.1%) Para la agricultura de tracción animal continua (13.4%) No apta para la agricultura (36.5%)	Para el desarrollo de praderas cultivadas (50.1%) Para el aprovechamiento de la vegetación de pastizal (22.6%) Para el aprovechamiento de la vegetación natural diferente del pastizal (22.4%) Para el aprovechamiento de la vegetación natural únicamente por el ganado caprino (4.4%) No aptas para uso pecuario (0.5%)

Zona urbana	La zona urbana está creciendo sobre suelo del Cuaternario y roca sedimentaria del Neógeno, en llanura aluvial y llanura aluvial con lomerío; sobre áreas originalmente ocupadas por suelos denominados Kastañozem, Phaeozem y Chernozem; tiene clima semiseco templado, y está creciendo sobre terrenos previamente ocupados por agricultura y pastizal.
--------------------	--

Zonas arqueológicas y monumentos históricos	Templo de La Virgen del Rosario, Templo de San Bartolomé, Aduana Nacional, Hacienda La Concepción, Fábrica Textil y Hacienda San Gregorio.
--	--

Fuente: www.inafed.gob.mx/wb2/ELOCAL/ELOC_Enciclopedia

Fuente: COLECCIÓN: Enciclopedia de los Municipios de México, Secretaría de Gobernación y Gobierno del Estado de Chihuahua, 1ª. Edición, 1988.

	Dialecto	Número de personas
Hablantes de lengua indígena	Tarahumara y no especificado	74

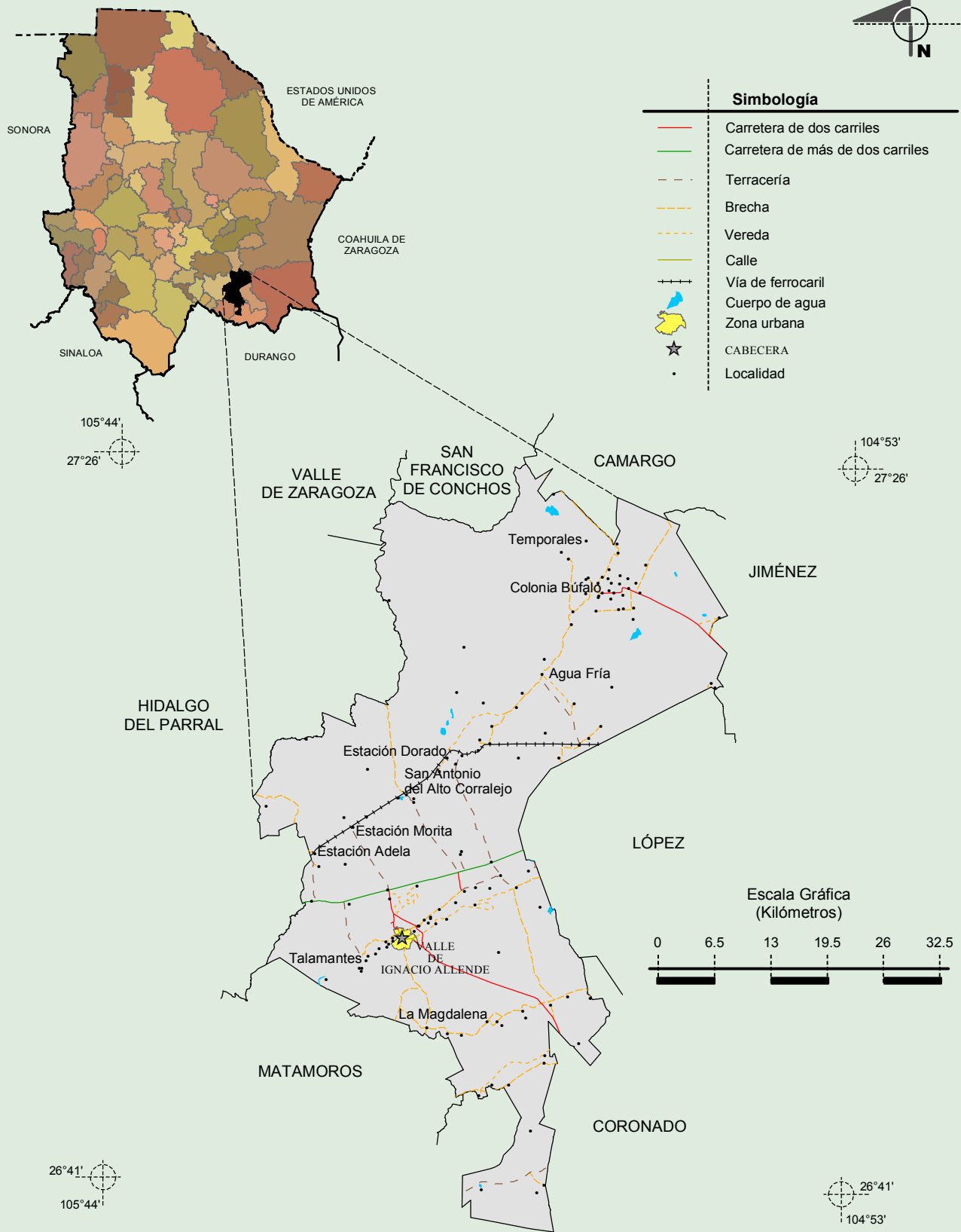
Fuente: INEGI. Chihuahua. II Censo de Población y Vivienda, 2005. Tabulados básicos

	Artesanías	Gastronomía	Música
Cultura popular	Fustes y labrado de cuero y palmetas de frontón	Asado de puerco, envasados de frutas (higo, nuez y pera), chile pasado, vinos caseros de membrillo y dulces de nuez y cajeta.	Norteña y popular de moda

Fuente: www.inafed.gob.mx/wb2/ELOCAL/ELOC_Enciclopedia

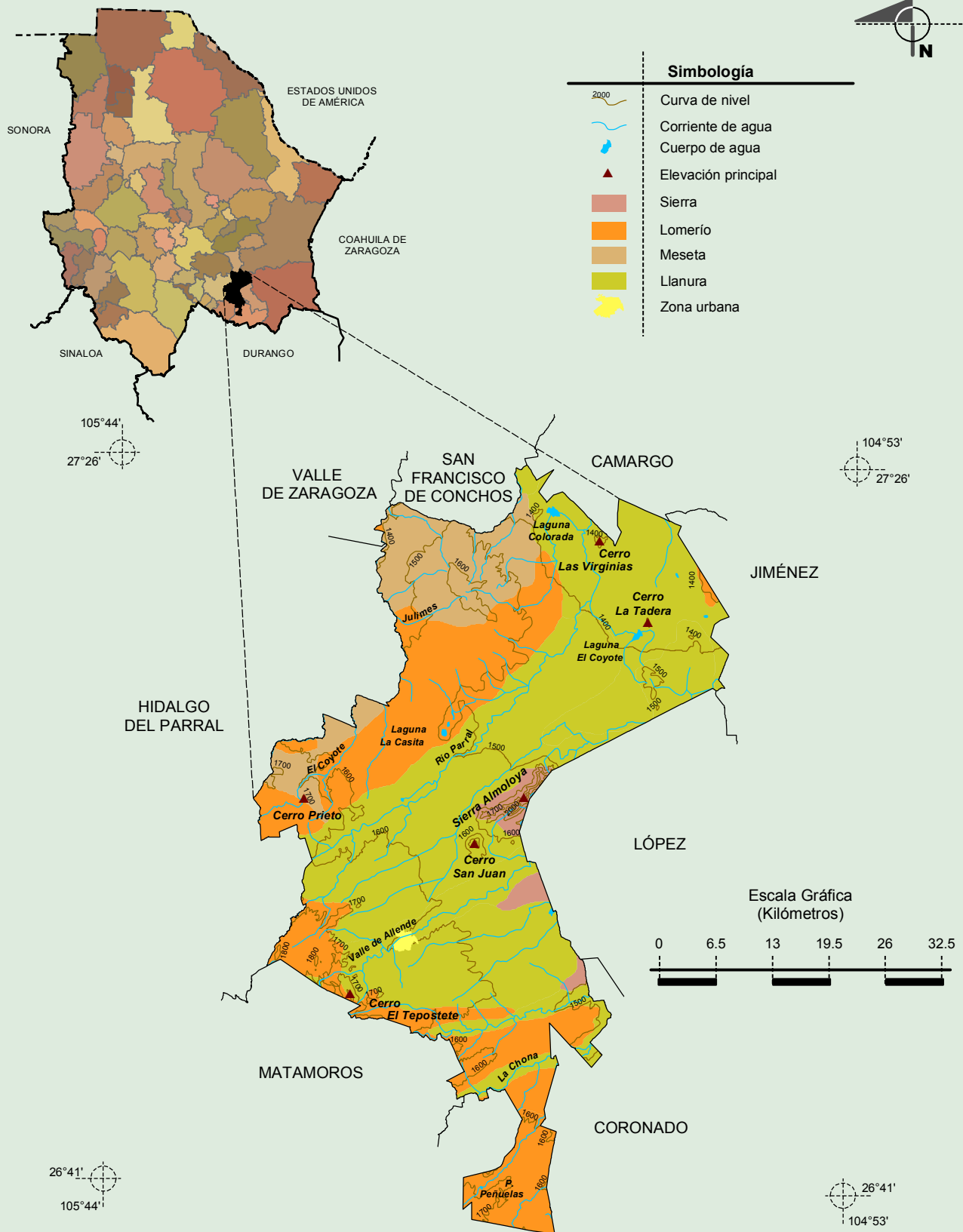
Fuente: COLECCIÓN: Enciclopedia de los Municipios de México, Secretaría de Gobernación y Gobierno del Estado de Chihuahua, 1ª. Edición, 1988.

Localidades e Infraestructura para el Transporte



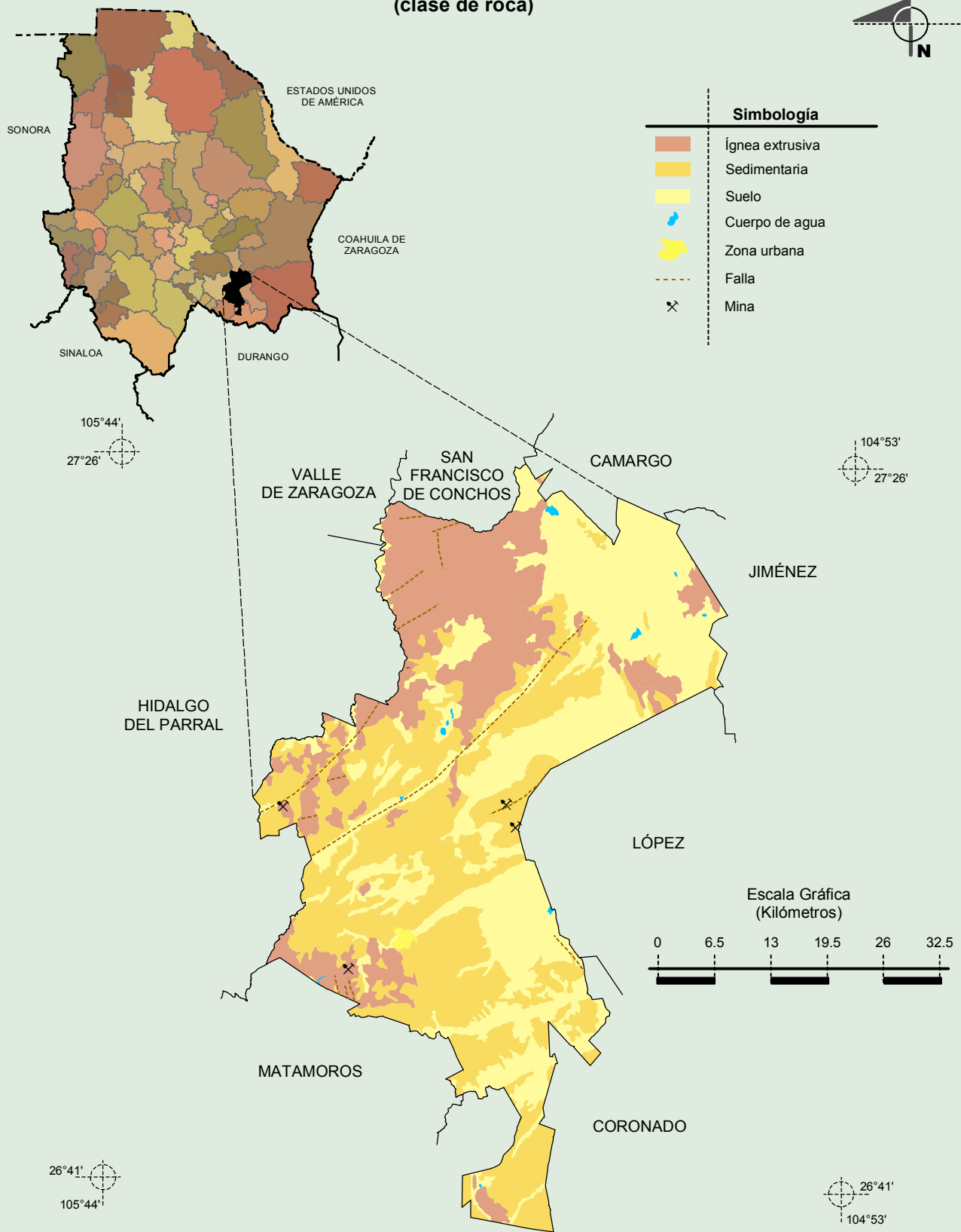
Fuente: INEGI. Marco Geoestadístico Municipal 2010, Versión 4.3.
INEGI. Información Topográfica Digital Escala 1:250 000 serie II y serie III.

Relieve



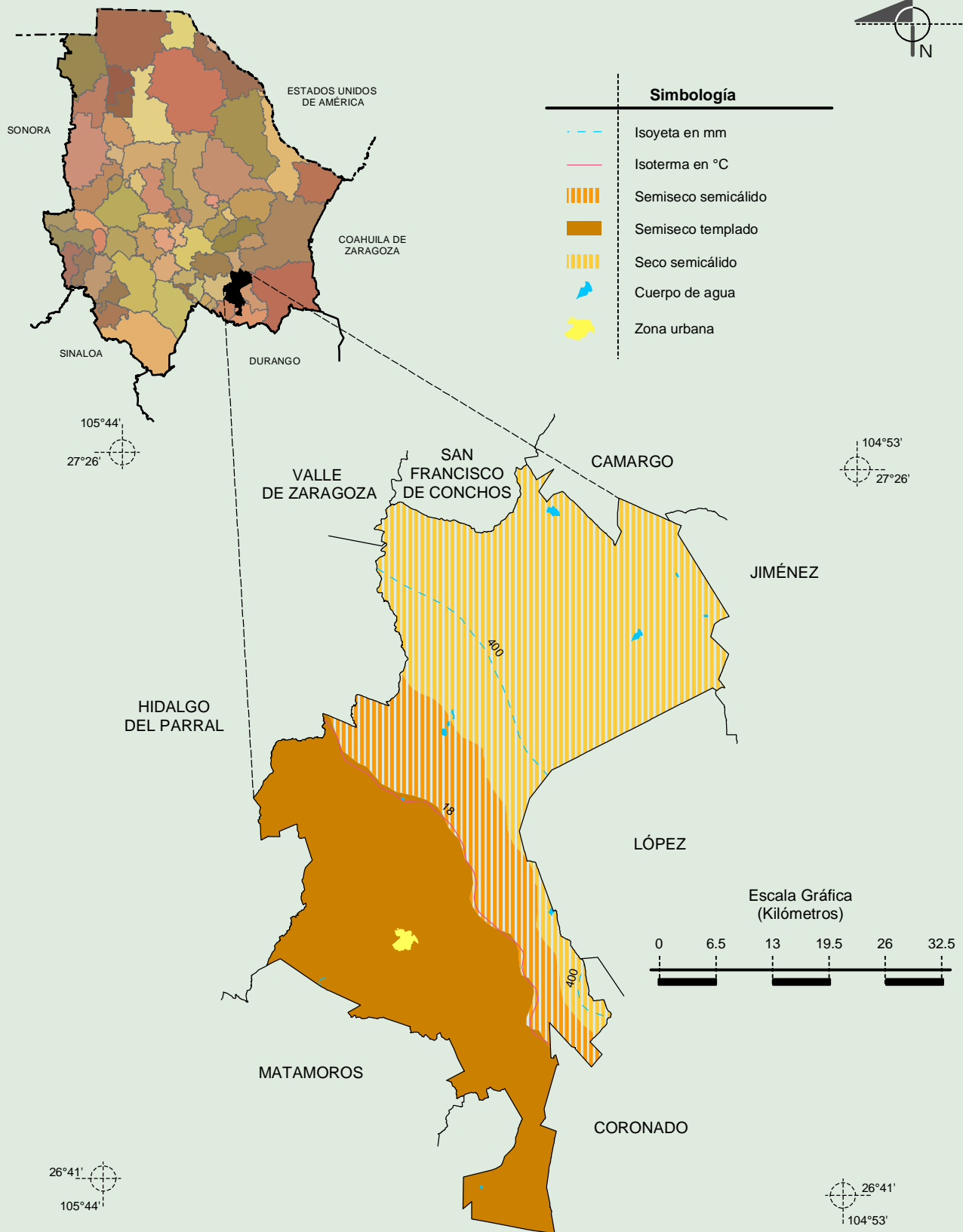
Fuente: INEGI. *Marco Geoestadístico Municipal 2010, Versión 4.3.*
 INEGI. Continuo Nacional del Conjunto de Datos Geográficos de la Carta Fisiográfica 1:1 000 000, serie I.
 INEGI. Información Topográfica Digital Escala 1:250 000 serie II y serie III.
 INEGI-CONAGUA. 2007. Mapa de la Red Hidrográfica Digital de México escala 1:250 000. México.

**Geología
 (clase de roca)**



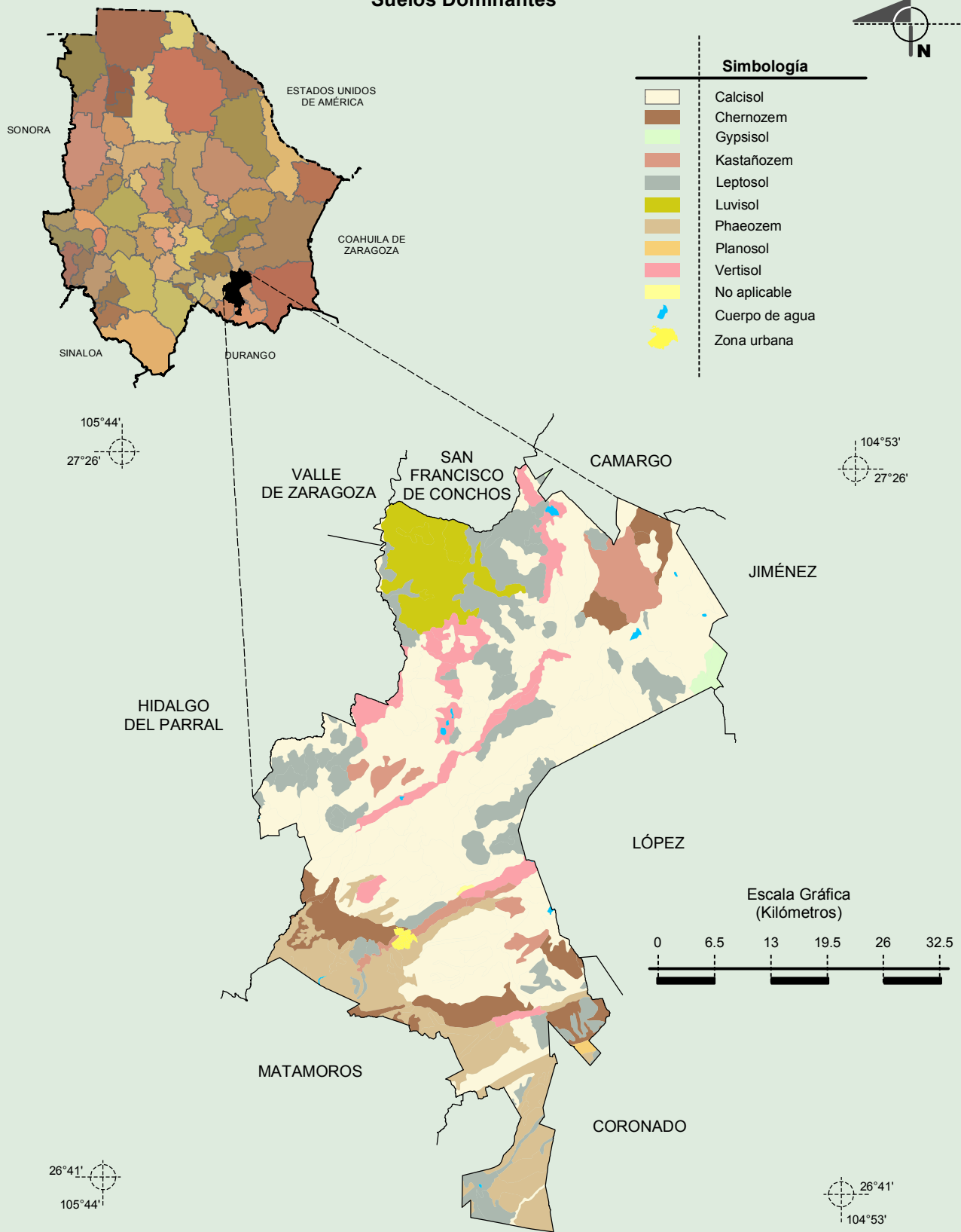
Fuente: INEGI. *Marco Geoestadístico Municipal 2010, Versión 4.3.*
 Fuente: INEGI. *Marco Geoestadístico Municipal 2010, Versión 4.3.*
 INEGI. Información Topográfica Digital Escala 1:250 000 serie II.

Climas



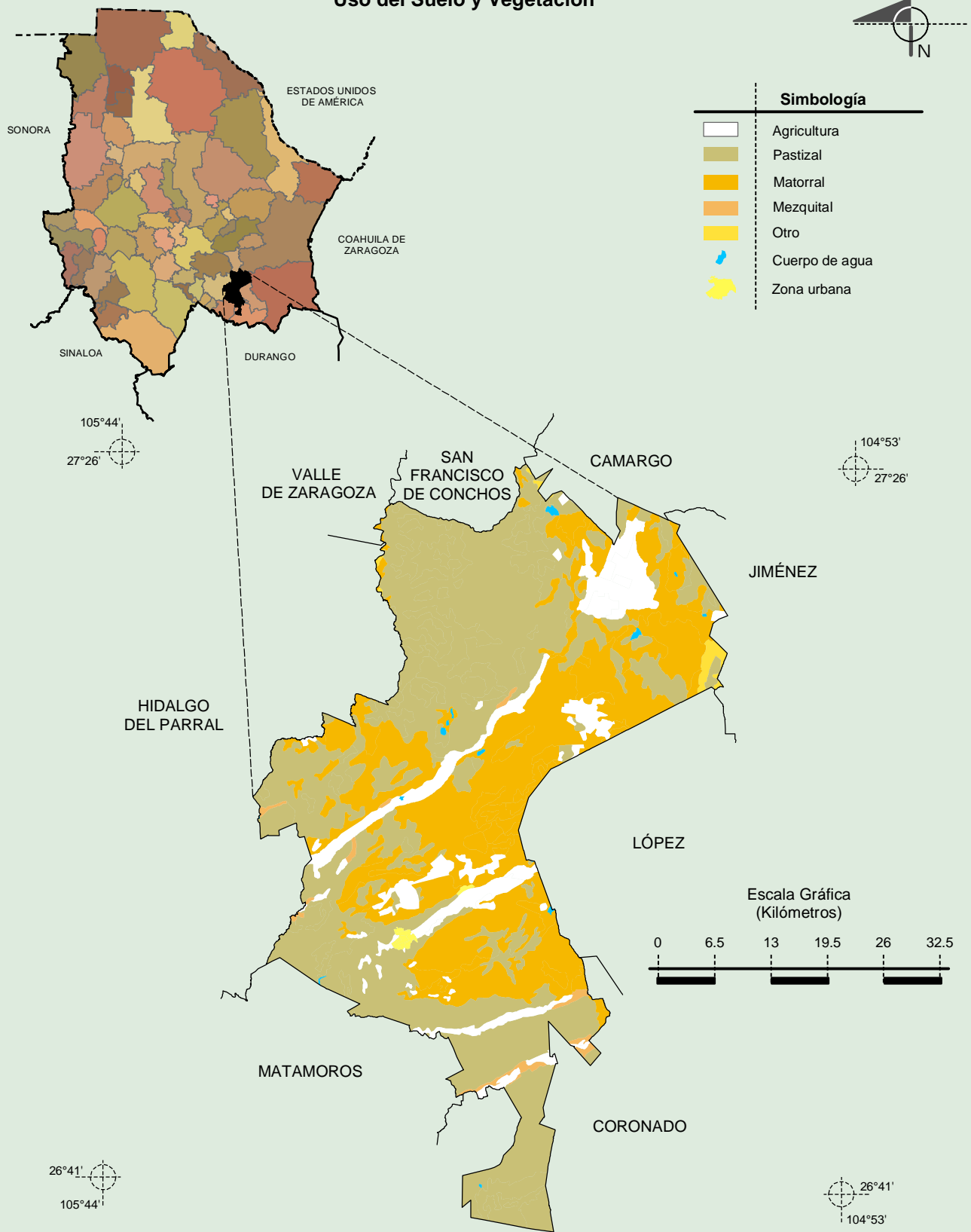
Fuente: INEGI. *Marco Geoestadístico Municipal 2010, Versión 4.3.*
 INEGI. Continuo Nacional del Conjunto de Datos Geográficos de las Cartas de Climas, Precipitación Total Anual y Temperatura Media Anual 1:1 000 000, serie I.
 INEGI. Información Topográfica Digital Escala 1:250 000 serie II.

Suelos Dominantes



Fuente: INEGI. *Marco Geoestadístico Municipal 2010, Versión 4.3.*
 INEGI. Conjunto de Datos Vectorial Edafológico, Escala 1:250 000, Serie II (Continuo Nacional).
 INEGI. Información Topográfica Digital Escala 1:250 000 serie II.

Uso del Suelo y Vegetación



Fuente: INEGI. *Marco Geoestadístico Municipal 2010, Versión 4.3.*
 INEGI. Conjunto de Datos Vectoriales de Uso del Suelo y Vegetación Serie III Escala 1:250 000.
 INEGI. Información Topográfica Digital Escala 1:250 000 serie II.