



Compendio de información geográfica municipal 2010

Balleza

Chihuahua



INSTITUTO NACIONAL
DE ESTADÍSTICA Y GEOGRAFÍA

**Compendio de Información Geográfica Municipal de los
Estados Unidos Mexicanos
Balleza, Chihuahua
clave geoestadística 08007**

	Coordenadas y altitud	Colindancias	Otros datos
Ubicación geográfica	Entre los paralelos 26° 11' y 27° 13' de latitud norte; los meridianos 106° 04' y 106° 55' de longitud oeste; altitud entre 1 300 y 3 100 m.	Colinda al norte con los municipios de Guachochi, Nonoava, Rosario y El Tule; al este con los municipios de El Tule, San Francisco del Oro y el estado de Durango; al sur con la zona interestatal Chihuahua-Durango y el municipio de Guadalupe y Calvo; al oeste con los municipios de Guadalupe y Calvo y Guachochi	Ocupa el 2.2% de la superficie del estado Cuenta con 419 localidades y una población total de 17 672 habitantes http://mapserver.inegi.org.mx/mgn2k/ ; resultado del censo 2010.

	Provincia	Subprovincia	Sistemas de topoformas
Fisiografía	Sierra Madre Occidental (100%)	Gran Meseta y Cañones Chihuahuenses (76.55%) y Sierras y Llanuras de Durango (23.45%)	Superficie de gran meseta con cañadas (60.61%), Meseta con cañadas (21.16%), Sierra baja (7.04%), Sierra alta con cañones (4.65%), Valle abierto de montaña con mesetas (4.06%), Valle intermontano con lomerío (1.20%), Lomerío con cañadas (1.09%) y Valle abierto de montaña (0.19%)

	Rango de temperatura	Rango de precipitación	Clima
Clima	8 – 20°C	400 – 1 000 mm	Semifrío subhúmedo con lluvias en verano, de mayor humedad (48.79%), templado subhúmedo con lluvias en verano, de humedad media (20.68%), Templado subhúmedo con lluvias en verano, de menor humedad (14.87%), semiseco templado (14.64%), templado subhúmedo con lluvias en verano, de mayor humedad (0.74%) y semiseco semicálido (0.28%)

	Periodo	Roca	Sitios de interés
Geología	Terciario (79.93%), Neógeno (12.56%), y Cuaternario (7.43%)	Ígnea extrusiva: riolita-toba ácida (79.86%), basalto (8.68%), andesita (1.86%) y arenisca-toba ácida (0.43%) Sedimentaria: conglomerado (8.01%), arenisca-conglomerado (0.35%) y caliche (0.07%) Suelo: aluvial (0.59%) Ígnea intrusiva: diorita (0.07%)	No disponible

Nota: el porcentaje faltante corresponde a Zona Urbana con 0.02% y Cuerpos de Agua con 0.06%.

	Suelo dominante
Edafología	Regosol (32.03%), Leptosol (31.61%), Phaeozem (15.30%), Luvisol (9.86%), Cambisol (6.56%), Vertisol (2.03%), Umbrisol (1.27%), Fluvisol (0.64%), Chernozem (0.35%), Calcisol (0.15%) y No aplicable (0.12%)

Nota: el porcentaje faltante corresponde a Zona Urbana con 0.02% y Cuerpos de Agua con 0.06%.

	Región hidrológica	Cuenca	Subcuenca	Corrientes de agua	Cuerpos de agua
Hidrografía	Bravo conchos (79.26%) y Sinaloa (20.74%)	R. Conchos – P. de la Boquilla (79.26%) y Fuerte (20.74%)	R. Balleza (41.55%), R. San Juan (23.27%), R. Verde (20.74%) y R. Nonoava (14.44%)	Perennes: Río de Balleza, San Antonio, Nonoava, Guazachique, El Cuervo, Choreachi, Bacocho Intermitentes: Hipólito, Arroyo la Madera y Arroyo Seco	Perenne (0.05%): Laguna Juanota Intermitente (0.01%): Laguna Larga

	Uso del suelo	Vegetación
Uso del suelo y vegetación	Agricultura (2.84%), zona urbana (0.02%) y no aplicable (0.09%)	Bosque (79.03%), pastizal (17.82%) y selva (0.14%)

Nota: el porcentaje faltante corresponde a Cuerpos de Agua con 0.06% .

	Agrícola	Pecuario
Uso potencial de la tierra	Para la agricultura mecanizada continua (0.26%) Para la agricultura mecanizada estacional (4.54%) Para la agricultura manual estacional (45.68%) No apta para la agricultura (49.52%)	Para el desarrollo de praderas cultivadas (4.79%) Para el aprovechamiento de la vegetación de pastizal (5.77%) Para el aprovechamiento de la vegetación natural diferente del pastizal (0.90%) Para el aprovechamiento de la vegetación natural únicamente por el ganado caprino (23.52%) No apta para el aprovechamiento pecuario (65.02%)

Zona urbana	La zona urbana está creciendo sobre roca sedimentaria del (no aplica) y suelo del Cuaternario, en valle intermontano con lomerío; sobre áreas originalmente ocupadas por suelos denominados Cambisol, Fluvisol y Phaeozem; tiene clima semiseco templado, y está creciendo sobre terrenos previamente ocupados por agricultura.
--------------------	---

Zonas arqueológicas y monumentos históricos	Templo de San Pablo, en la cabecera municipal
--	---

Fuente: www.inafed.gob.mx/wb2/ELOCAL/ELOC_Enciclopedia

Fuente: COLECCIÓN: Enciclopedia de los Municipios de México, Secretaría de Gobernación y Gobierno del Estado de Chihuahua, 1ª. Edición, 1988.

	Dialecto	Número de personas
Hablantes de lengua indígena	Tarahumara, Tepehuano de Chihuahua y no especificado	6195

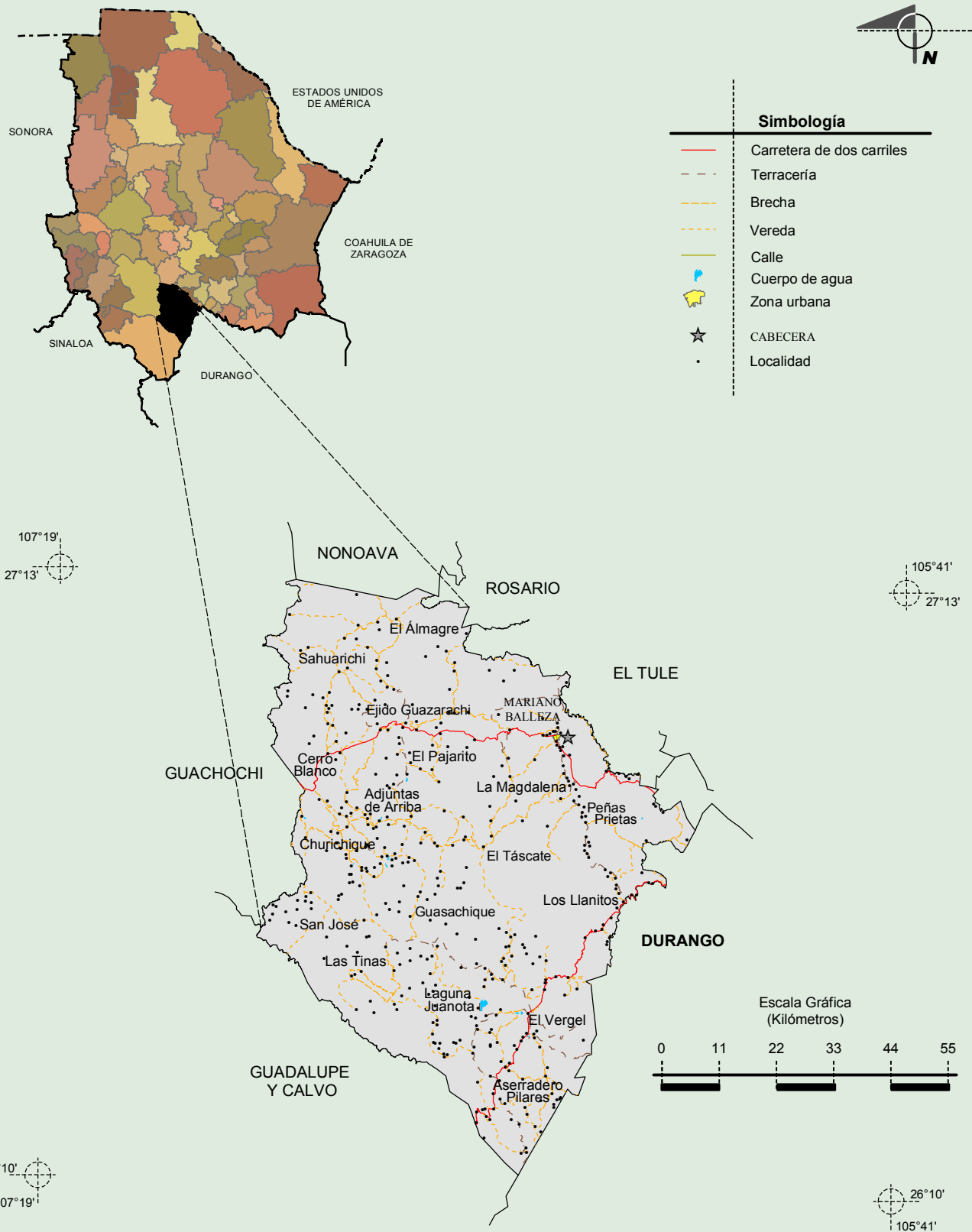
Fuente: INEGI. Chihuahua. II Censo de Población y Vivienda, 2005. Tabulados básicos

	Artesanías	Gastronomía	Música
Cultura popular	No disponible	Carne seca, queso ranchero, pinole, carne asada, tesguino y mezcal.	Norteña y ranchera

Fuente: www.inafed.gob.mx/wb2/ELOCAL/ELOC_Enciclopedia

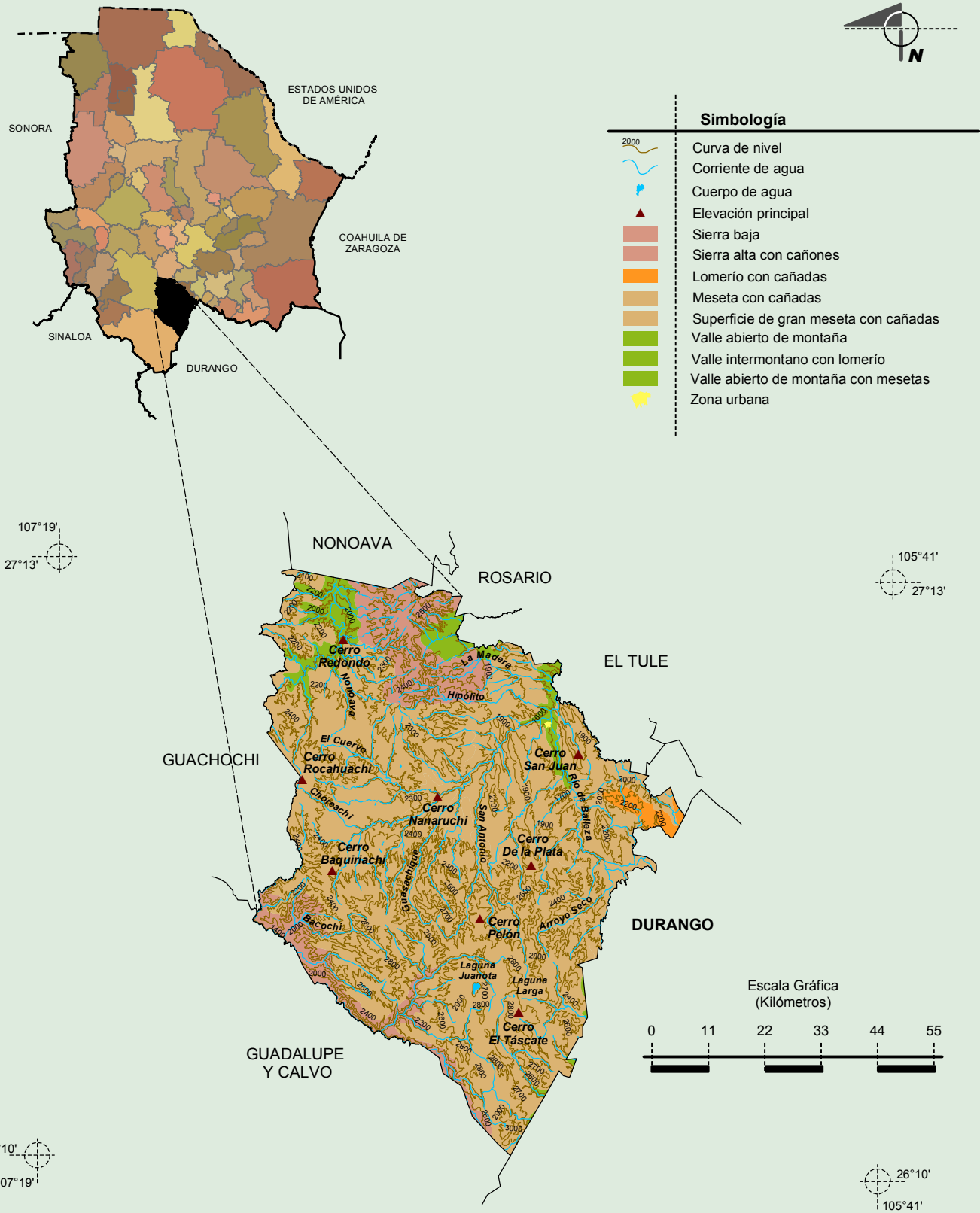
Fuente: COLECCIÓN: Enciclopedia de los Municipios de México, Secretaría de Gobernación y Gobierno del Estado de Chihuahua, 1ª. Edición, 1988.

Localidades e Infraestructura para el Transporte



Fuente: INEGI. *Marco Geoestadístico Municipal 2010, Versión 4.3.*
 INEGI. Información Topográfica Digital Escala 1:250 000 serie II y serie III.

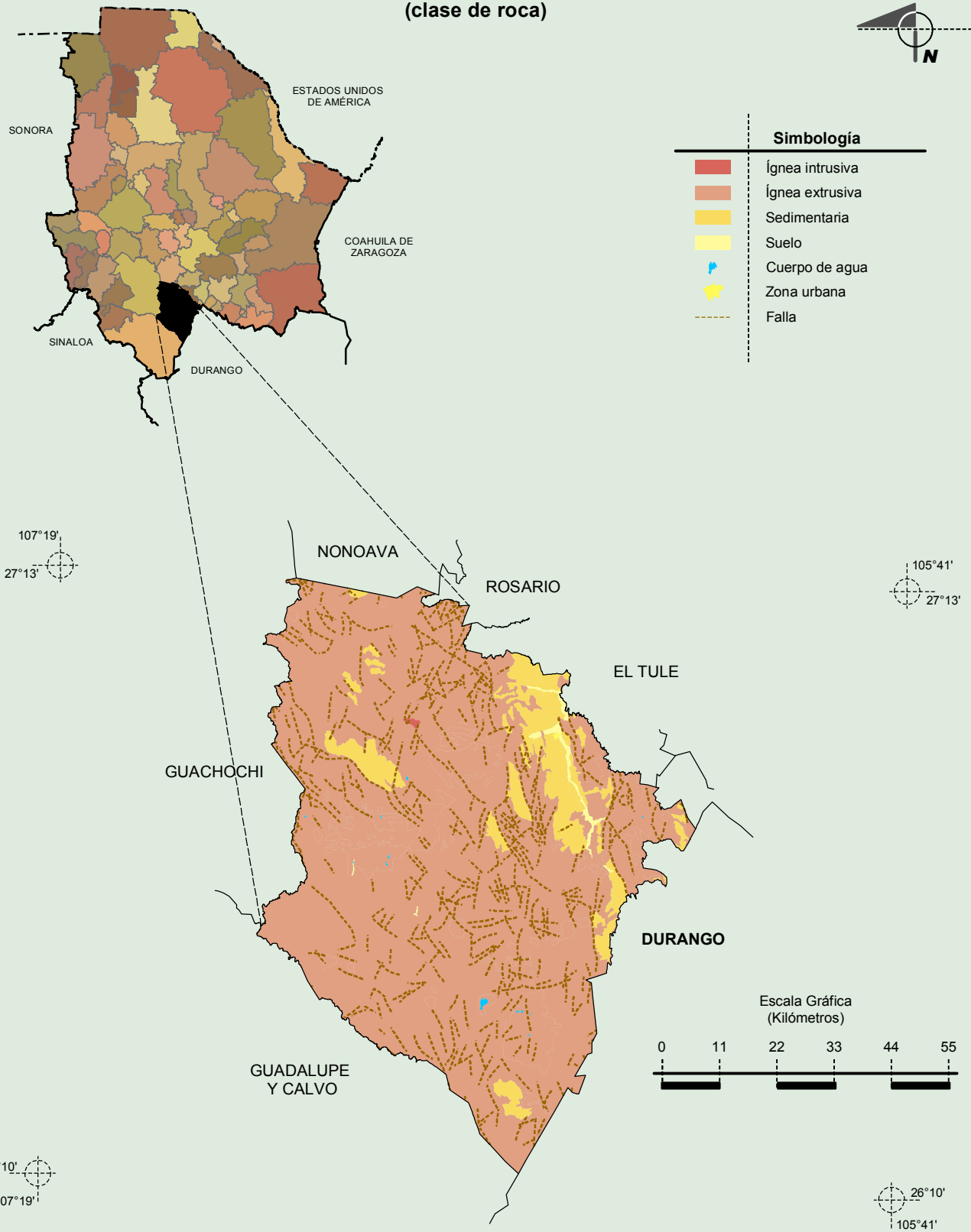
Relieve



Fuente: INEGI. *Marco Geoestadístico Municipal 2010, Versión 4.3.*
 INEGI. Continuo Nacional del Conjunto de Datos Geográficos de la Carta Fisiográfica 1:1 000 000, serie I.
 INEGI. Información Topográfica Digital Escala 1:250 000 serie II y serie III.
 INEGI.-CONAGUA. 2007. Mapa de la Red Hidrográfica Digital de México escala 1:250 000. México.

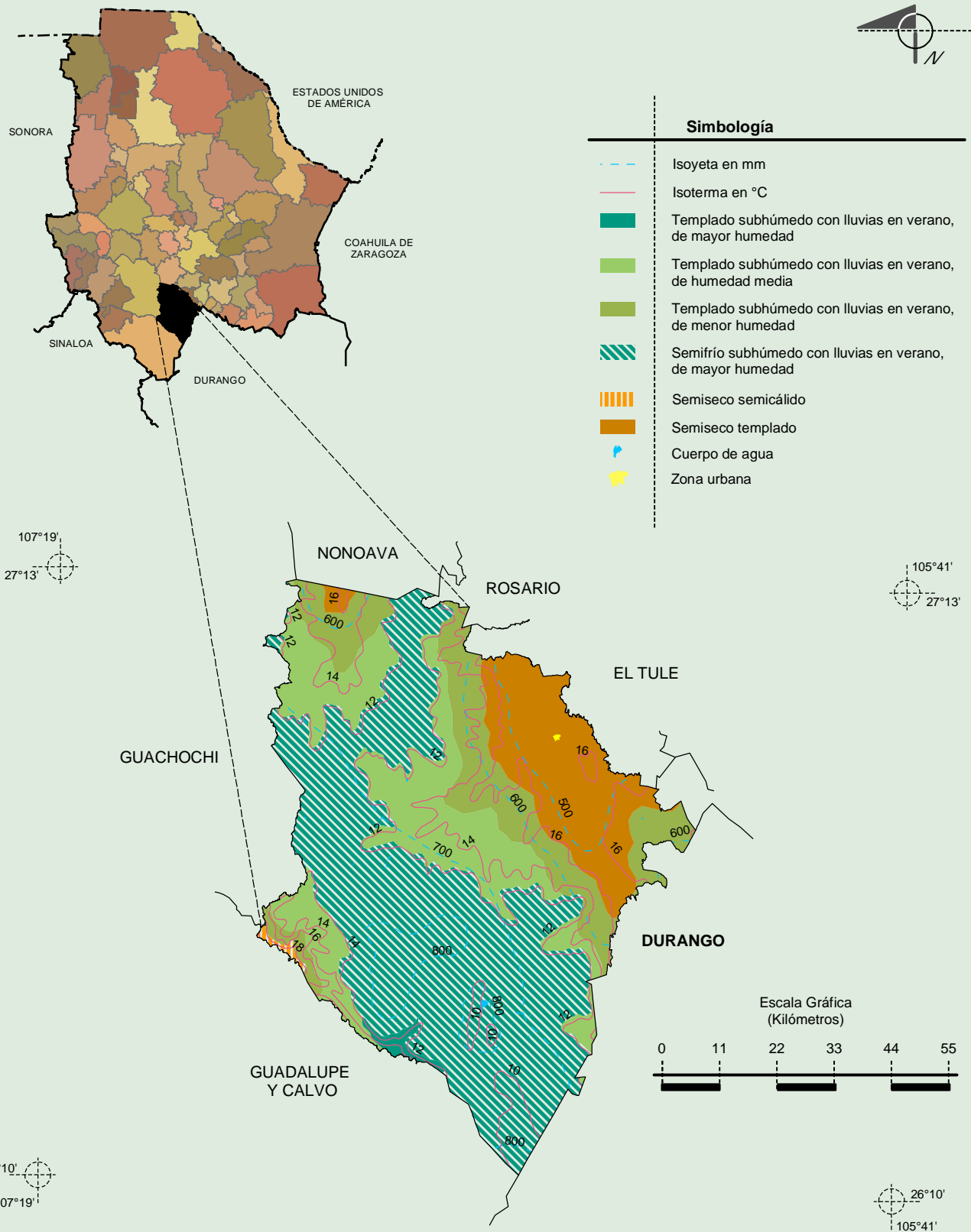
**Compendio de información geográfica municipal de los Estados Unidos Mexicanos
Balleza, Chihuahua**

**Geología
(clase de roca)**



Fuente: INEGI. *Marco Geoestadístico Municipal 2010, Versión 4.3.*
 INEGI. Continuo Nacional del Conjunto de Datos Geográficos de la Carta Geológica 1:250 000, serie I.
 INEGI. Información Topográfica Digital Escala 1:250 000 serie II.

Climas

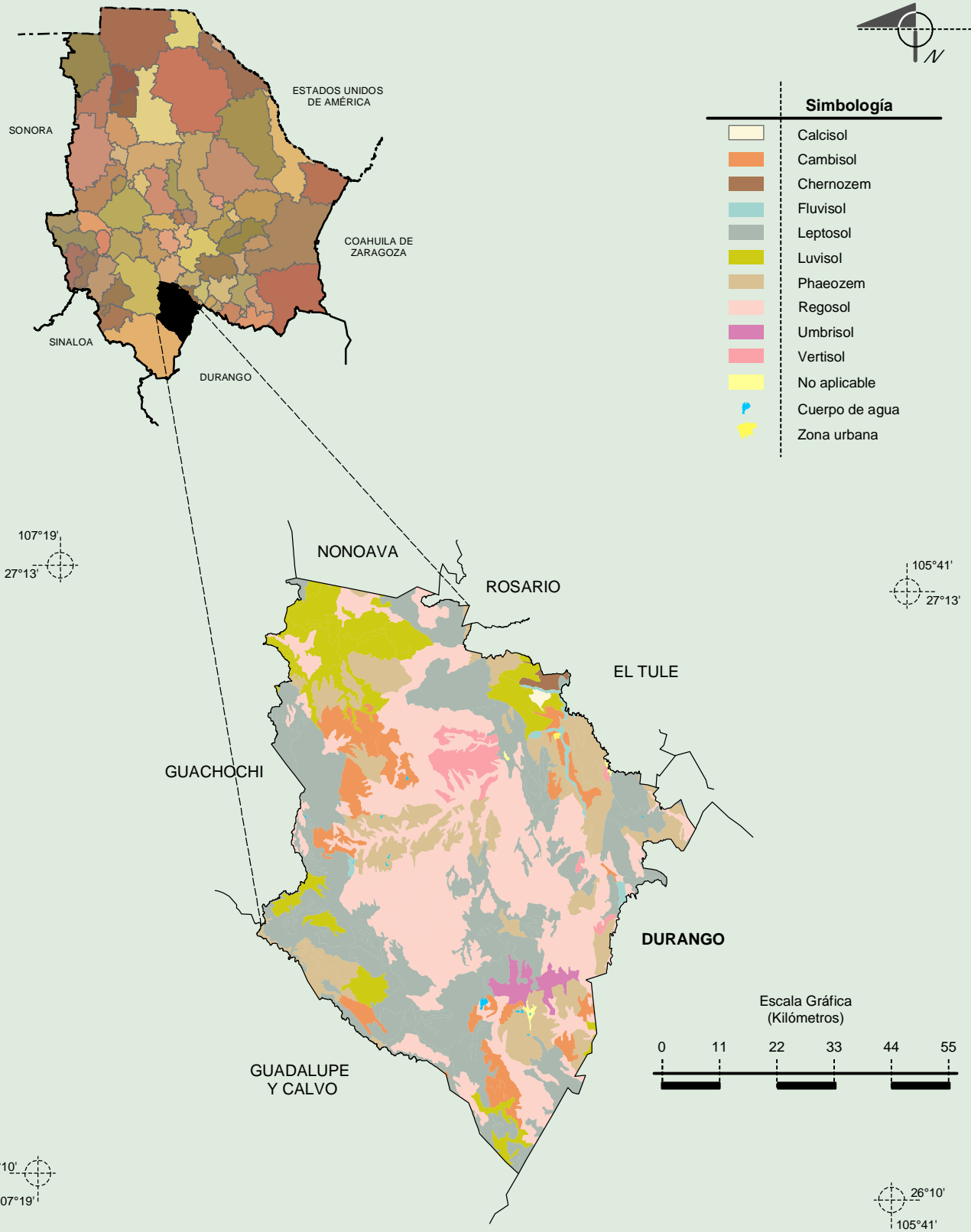


Fuente: INEGI. *Marco Geoestadístico Municipal 2010, Versión 4.3.*

INEGI. Continuo Nacional del Conjunto de Datos Geográficos de las Cartas de Climas, Precipitación Total Anual y Temperatura Media Anual 1:1 000 000, serie I.

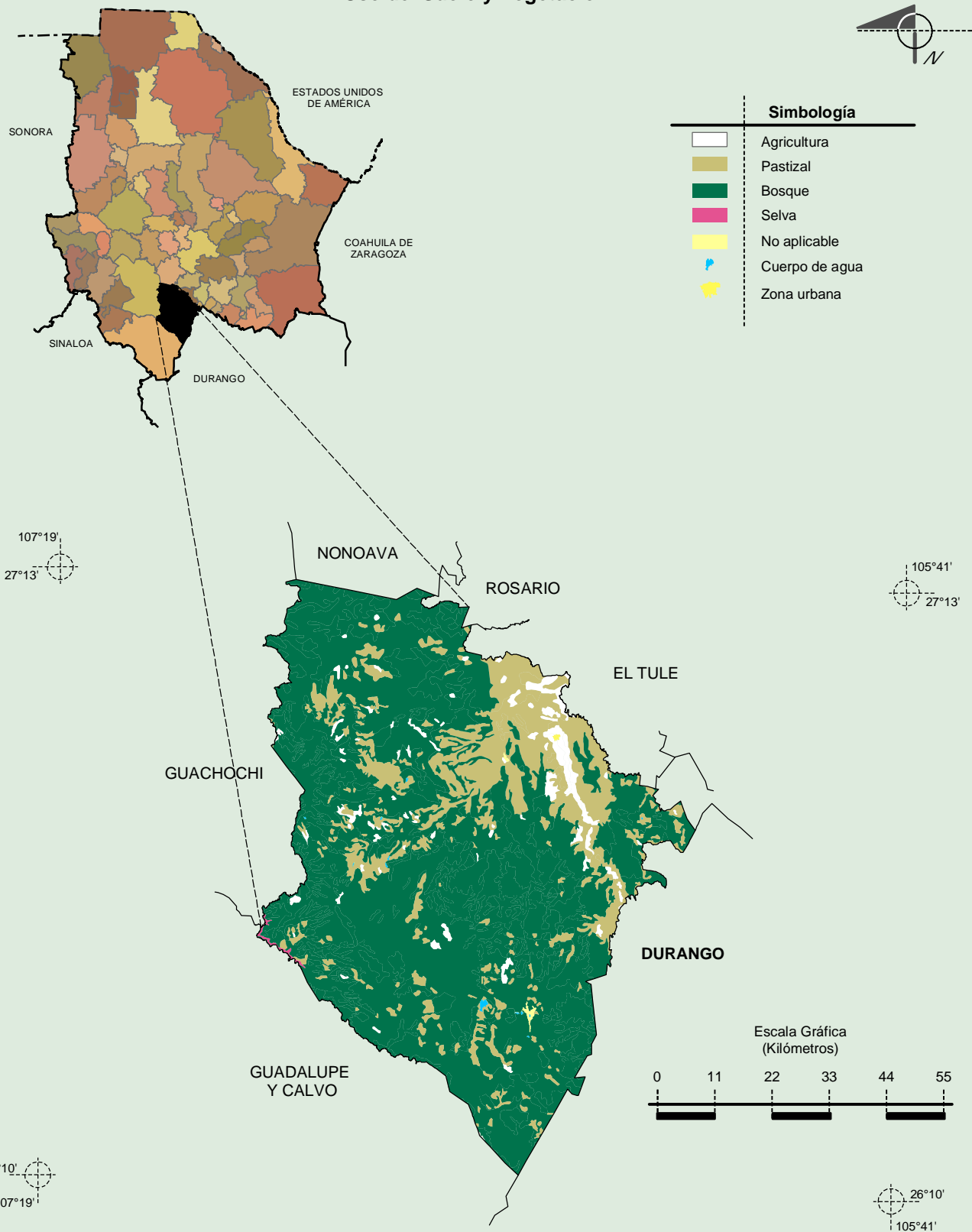
INEGI. Información Topográfica Digital Escala 1:250 000 serie II.

Suelos Dominantes



Fuente: INEGI. *Marco Geoestadístico Municipal 2010, Versión 4.3.*
 INEGI. Conjunto de Datos Vectorial Edafológico, Escala 1:250 000, Serie II (Continuo Nacional).
 INEGI. Información Topográfica Digital Escala 1:250 000 serie II.

Uso del Suelo y Vegetación



Fuente: INEGI. *Marco Geoestadístico Municipal 2010, Versión 4.3.*
 INEGI. Conjunto de Datos Vectoriales de Uso del Suelo y Vegetación Serie III Escala 1:250 000.
 INEGI. Información Topográfica Digital Escala 1:250 000 serie II.