



Compendio de información geográfica municipal 2010

Batopilas

Chihuahua



**Compendio de Información Geográfica Municipal de los
Estados Unidos Mexicanos
Batopilas, Chihuahua
clave geoestadística 08008**

Ubicación geográfica	Coordenadas y altitud	Colindancias	Otros datos
	Entre los paralelos 26° 35' y 27° 17' de latitud norte; los meridianos 107° 20' y 108° 03' de longitud oeste; altitud entre 300 y 2 800 m.	Colinda al norte con los municipios de Urique y Guachochi; al este con el municipio de Guachochi; al sur con los municipios de Guachochi y Morelos; al oeste con el municipio de Morelos, el estado de Sinaloa y el municipio de Urique.	Ocupa el 0.9% de la superficie del estado Cuenta con 424 localidades y una población total de 14 362 habitantes http://mapserver.inegi.org.mx/mgn2k/ ; resultado del censo 2010.

Fisiografía	Provincia	Subprovincia	Sistemas de topoformas
	Sierra Madre Occidental (100%)	Gan Meseta y Cañones Chihuahuenses (100%)	Sierra alta con cañones (78.14%) y Superficie de gran meseta con cañadas (21.86%)

Clima	Rango de temperatura	Rango de precipitación	Clima
	10 – 26°C	500 – 1 200 mm	Templado subhúmedo con lluvias en verano, de humedad media (26.83%), semiseco muy cálido y cálido (24.85%), semiseco semicálido (15.98%), templado subhúmedo con lluvias en verano, de menor humedad (12.82%), semicálido subhúmedo con lluvias en verano, de menor humedad (12.08%), templado subhúmedo con lluvias en verano, de mayor humedad (5.37%), semicálido subhúmedo con lluvias en verano, de humedad media (2.05%) y semifrío subhúmedo con lluvias en verano (0.02%)

	Periodo	Roca	Sitios de interés
Geología	Terciario (84.68%), Neógeno (9.90%), Cretácico (3.67%), Paleógeno (1.54%) y Jurásico (0.12%)	Ígnea extrusiva: rilita-toba ácida (79.40%), arenisca-toba ácida (8.51%), andesita (2.28%) y basalto (0.53%) Ígnea intrusiva: granodiorita (5.25%) y granito (3.70%) Metamórfica: metavolcánica (0.12%) Sedimentaria: conglomerado (0.12%)	Minas: plata

Nota: el porcentaje faltante corresponde a Zona Urbana con 0.03% y Cuerpos de Agua con 0.06%.

	Suelo dominante
Edafología	Leptosol (41.88%), Regosol (34.88%), Luvisol (12.99%), Phaeozem (10.16%)

Nota: el porcentaje faltante corresponde a Zona Urbana con 0.03% y Cuerpos de Agua con 0.06%.

	Región hidrológica	Cuenca	Subcuenca	Corrientes de agua	Cuerpos de agua
Hidrografía	Sinaloa (100%)	R. Fuerte (100%)	R. San Miguel (47.26%), R. Batopilas (47.24%), R. Urique (3.88%), R. de Choix (0.84%) y R. Reforma (0.78%)	Perennes: Batopilas, Río Fuerte, Tazajiza, Gentiles, Huimayvo y Los Llanitos Intermitentes: San Rafaél y Arroyo Alamitos	Perenne (0.06%): El Fuerte

	Uso del suelo	Vegetación
Uso del suelo y vegetación	Agricultura (1.64%) y zona urbana (0.03%)	Bosque (54.81%), selva (36.79%) y pastizal (6.67%)

Nota: el porcentaje faltante corresponde a Cuerpos de Agua con 0.06% .

	Agrícola	Pecuario
Uso potencial de la tierra	Para la agricultura manual estacional (0.2%) No apta para la agricultura (99.8%)	Para el aprovechamiento de la vegetación natural diferente del pastizal (6.0%) Para el aprovechamiento de la vegetación natural únicamente por el ganado caprino (71.9%) No apta para uso pecuario (22.1%)

Zona urbana	La zona urbana está creciendo sobre rocas ígneas del Terciario, en sierra alta con cañones; sobre áreas originalmente ocupadas por suelos denominados Leptosol; tiene clima semiseco muy cálido y cálido, está creciendo sobre terrenos previamente ocupados por selva y pastizal.
--------------------	--

Zonas arqueológicas y monumentos históricos	Templos de La Virgen del Carmen, El Santo Ángel en (Satevó); templo de Cusarare; Casas Barffuson, Bigleer y el Palacio Municipal.
--	---

Fuente: www.inafed.gob.mx/wb2/ELOCAL/ELOC_Enciclopedia

Fuente: COLECCIÓN: Enciclopedia de los Municipios de México, Secretaría de Gobernación y Gobierno del Estado de Chihuahua, 1ª. Edición, 1988.

	Dialecto	Número de personas
Hablantes de lengua indígena	Tarahumara y No especificado	5307

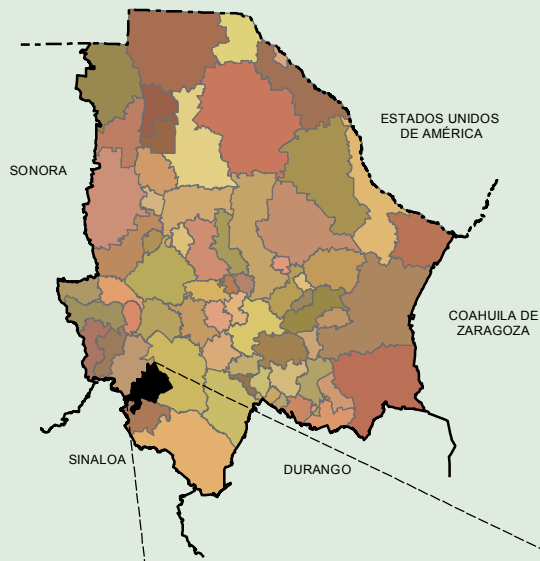
Fuente: INEGI. Chihuahua. II Censo de Población y Vivienda, 2005. Tabulados básicos

	Artesanías	Gastronomía	Música
Cultura popular	Petacas, ollas, bajos, violines y arcos.	Pinole, teguino y licores de maíz.	Norteña

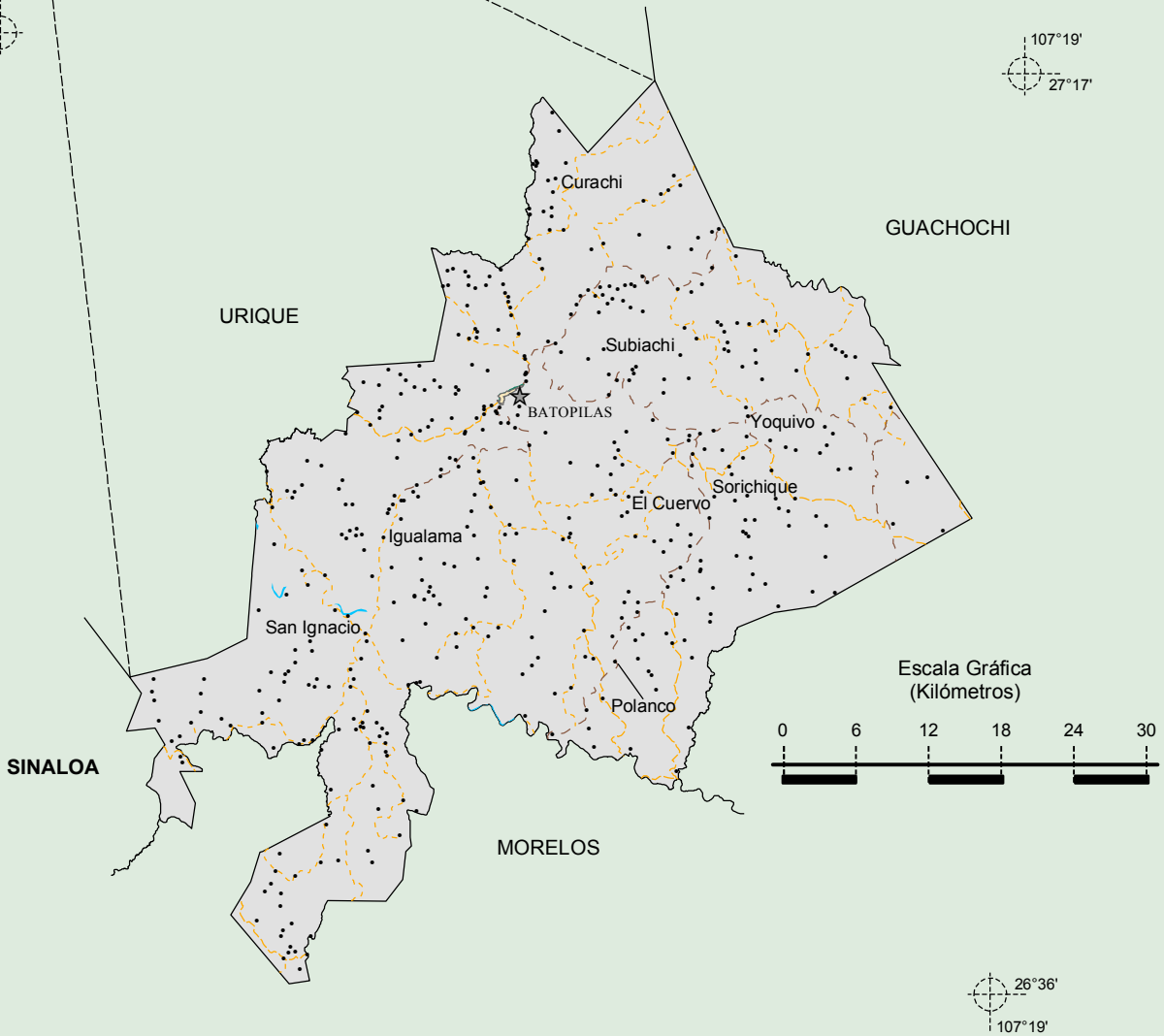
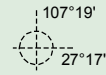
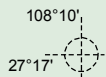
Fuente: www.inafed.gob.mx/wb2/ELOCAL/ELOC_Enciclopedia

Fuente: COLECCIÓN: Enciclopedia de los Municipios de México, Secretaría de Gobernación y Gobierno del Estado de Chihuahua, 1ª. Edición, 1988.

Localidades e Infraestructura para el Transporte

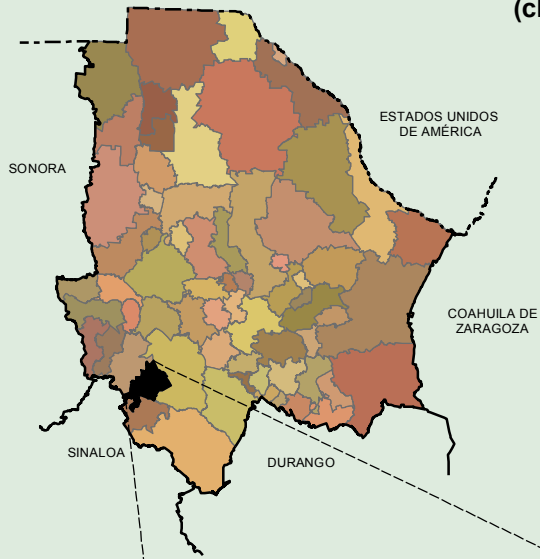


Simbología	
	Terracería
	Brecha
	Vereda
	Calle
	Cuerpo de agua
	Zona urbana
	CABECERA
	Localidad

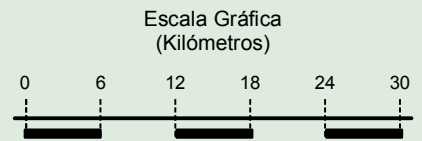
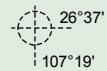
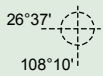
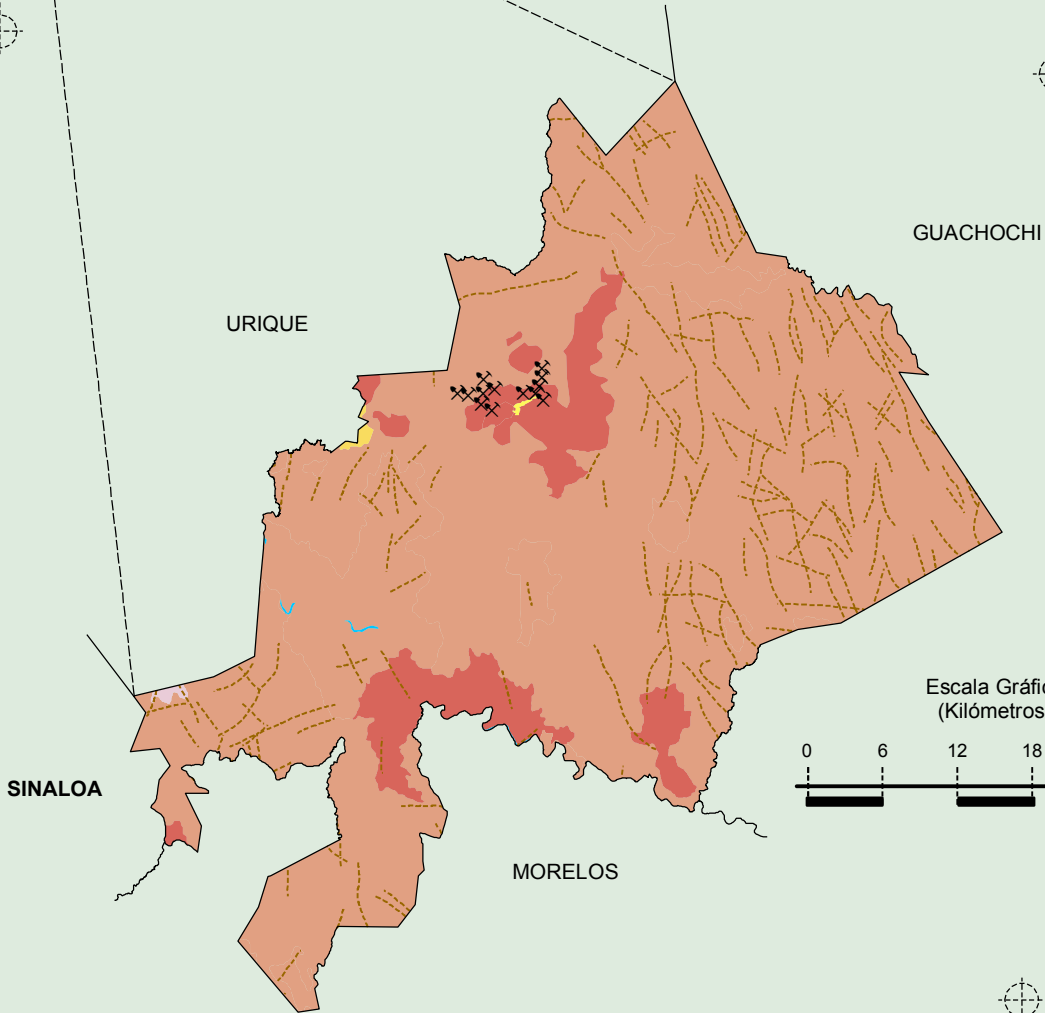
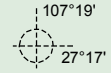
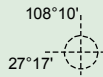


Fuente: INEGI. *Marco Geoestadístico Municipal 2010, Versión 4.3.*
 INEGI. Información Topográfica Digital Escala 1:250 000, serie II y serie III.

**Geología
 (clase de roca)**

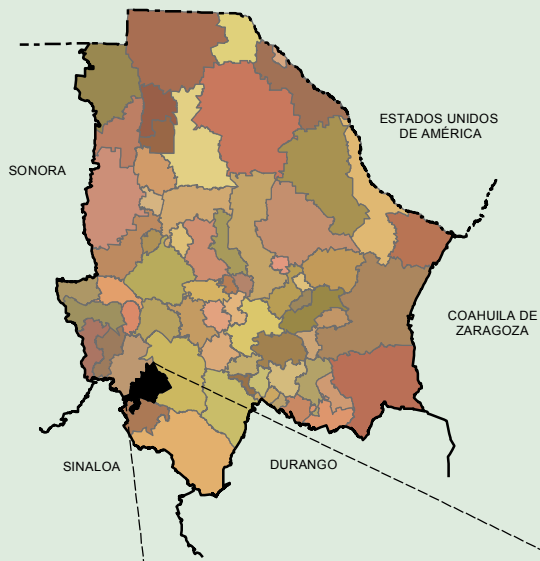


Simbología	
	Ígnea intrusiva
	Ígnea extrusiva
	Sedimentaria
	Metamórfica
	Cuerpo de agua
	Zona urbana
	Mina
	Falla



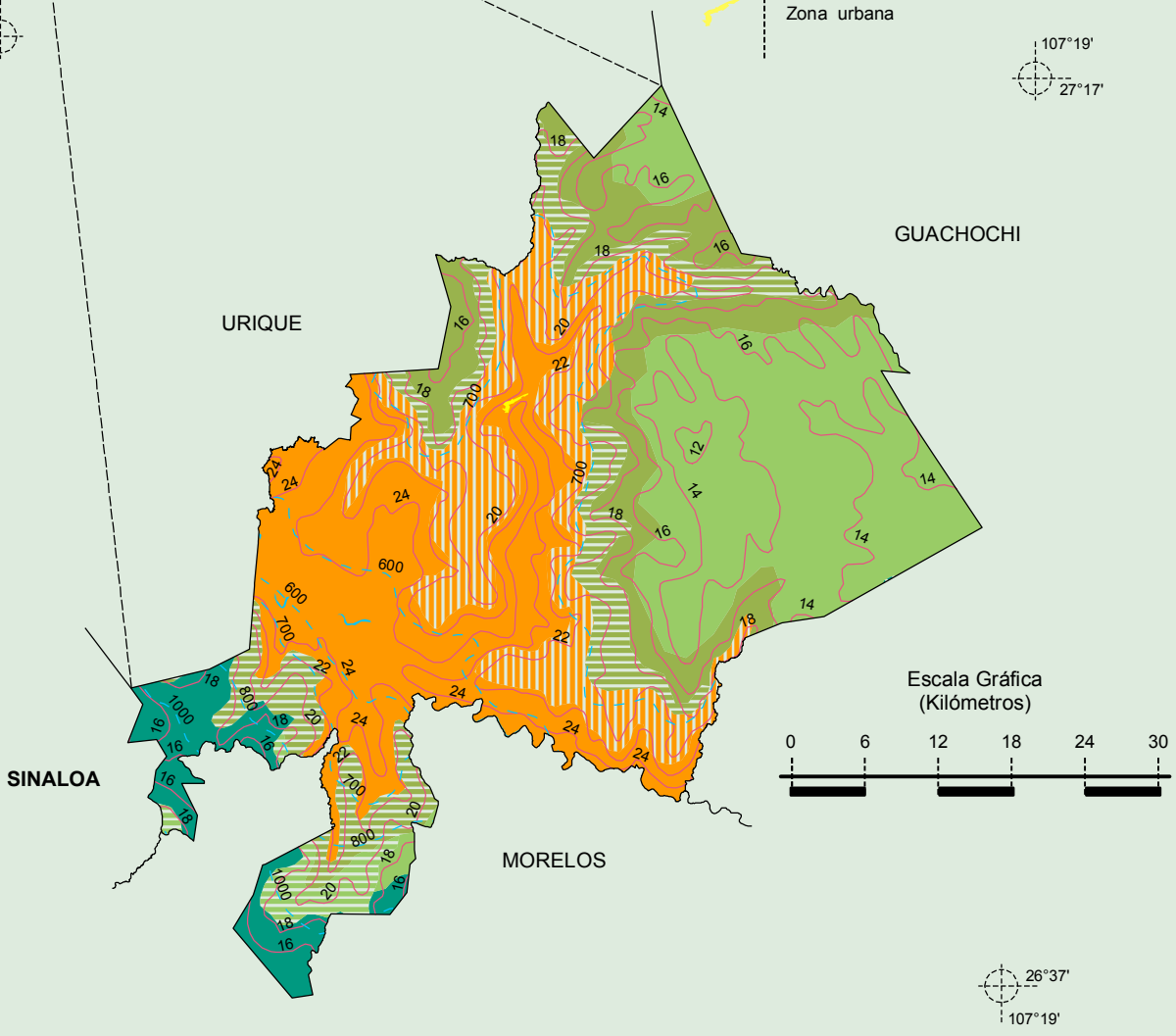
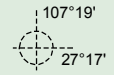
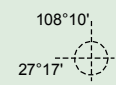
Fuente: INEGI. *Marco Geoestadístico Municipal 2010, Versión 4.3.*
 INEGI. Continuo Nacional del Conjunto de Datos Geográficos de la Carta Geológica 1:250 000, serie I.
 INEGI. Información Topográfica Digital Escala 1:250 000, serie II.

Climas

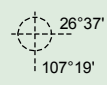
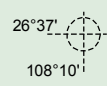
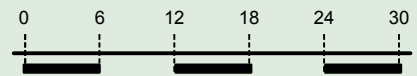


Simbología

- Isoyeta en mm
- Isoterma en °C
- Semicálido subhúmedo con lluvias en verano, de humedad media
- Semicálido subhúmedo con lluvias en verano, de menor humedad
- Templado subhúmedo con lluvias en verano, de mayor humedad
- Templado subhúmedo con lluvias en verano, de humedad media
- Templado subhúmedo con lluvias en verano, de menor humedad
- Semifrío subhúmedo con lluvias en verano, de mayor humedad
- Semiseco muy cálido y cálido
- Semiseco semicálido
- Cuerpo de agua
- Zona urbana



Escala Gráfica
(Kilómetros)

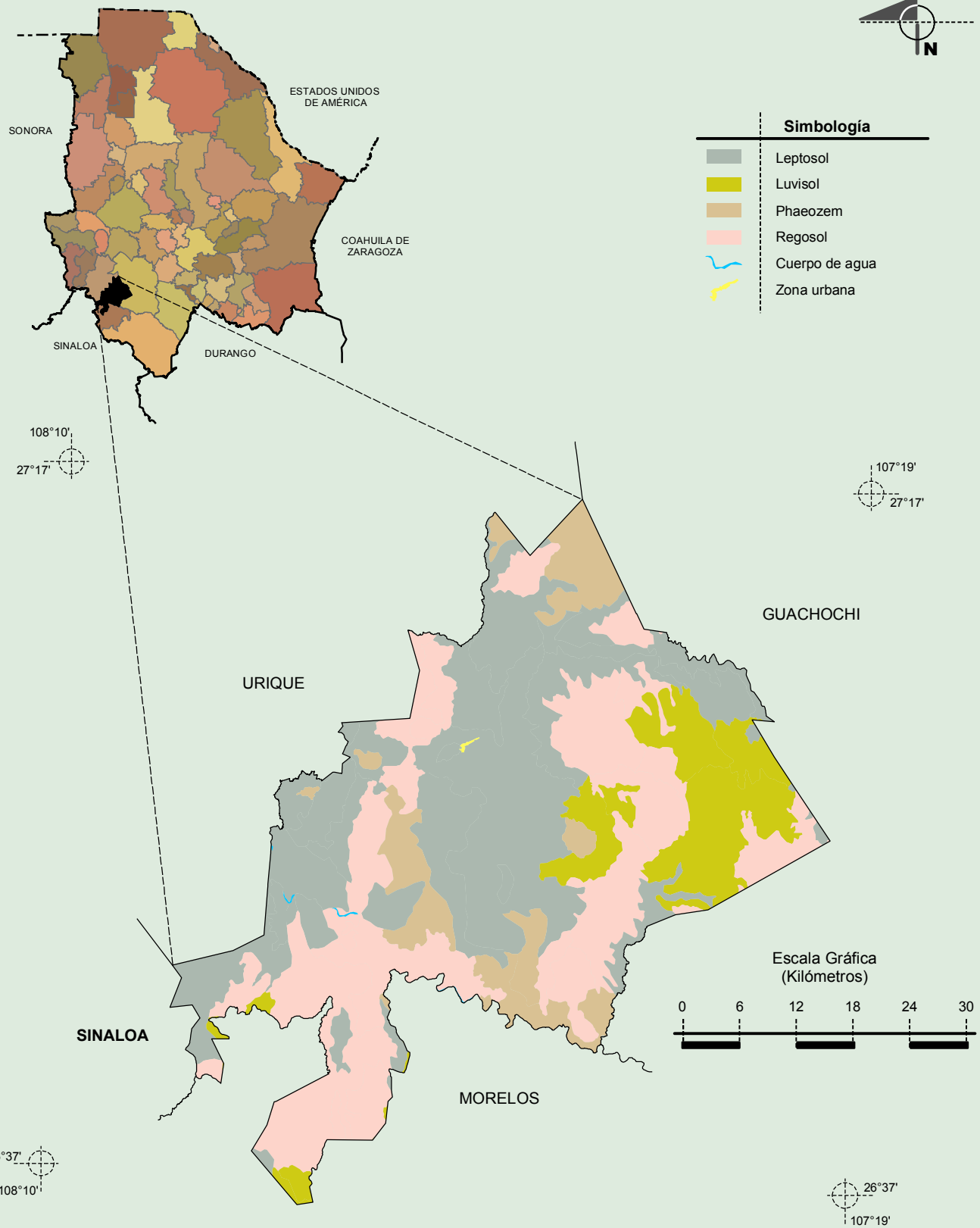


Fuente: INEGI. *Marco Geoestadístico Municipal 2010, Versión 4.3.*

INEGI. Continuo Nacional del Conjunto de Datos Geográficos de las Cartas de Climas, Precipitación Total Anual y Temperatura Media Anual 1:1 000 000, serie I.

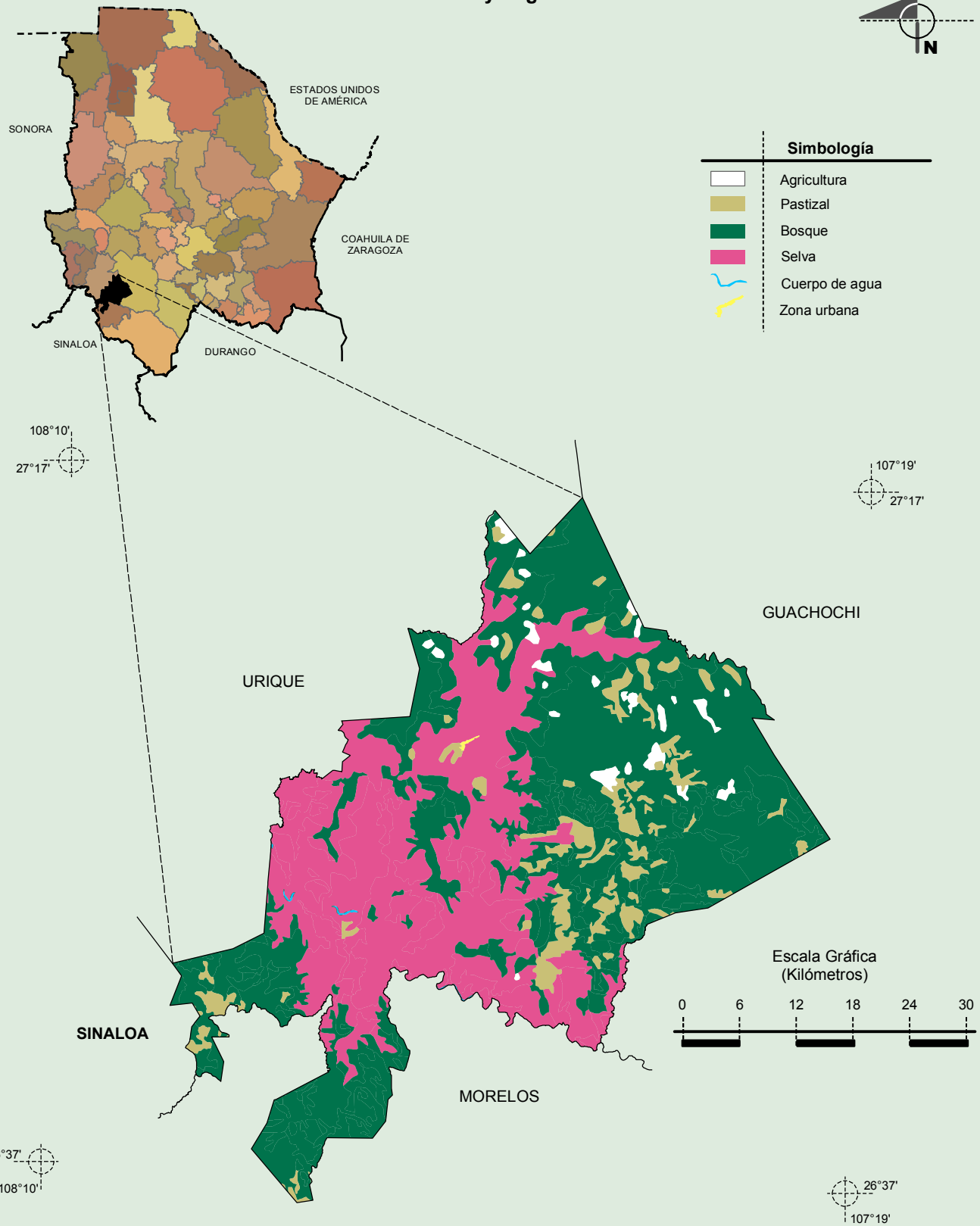
INEGI. Información Topográfica Digital Escala 1:250 000 serie II.

Suelos Dominantes



Fuente: INEGI. *Marco Geoestadístico Municipal 2010, Versión 4.3.*
 INEGI. Conjunto de Datos Vectorial Edafológico, Escala 1:250 000, Serie II (Continuo Nacional).
 INEGI. Información Topográfica Digital Escala 1:250 000, serie II.

Uso del Suelo y Vegetación



Fuente: INEGI. Marco Geoestadístico Municipal 2010, Versión 4.3.
INEGI. Conjunto de Datos Vectoriales de Uso del Suelo y Vegetación Serie III Escala 1:250 000.
INEGI. Información Topográfica Digital Escala 1:250 000, serie II.