



# Compendio de información geográfica municipal 2010

Bocoyna

Chihuahua



INSTITUTO NACIONAL  
DE ESTADÍSTICA Y GEOGRAFÍA

**Compendio de Información Geográfica Municipal de los  
Estados Unidos Mexicanos  
Bocoyna, Chihuahua  
clave geoestadística 08009**

	Coordenadas y altitud	Colindancias	Otros datos
<b>Ubicación geográfica</b>	Entre los paralelos 27° 31' y 28° 07' de latitud norte; los meridianos 107° 13' y 107° 59' de longitud oeste; altitud entre 1 000 y 2 900 m.	Colinda al norte con los municipios de Ocampo, Guerrero y Carichí; al este con los municipios de Carichí y Guachochi; al sur con los municipios de Guachochi y Urique; al oeste con los municipios de Urique, Maguarichi y Ocampo.	Ocupa el 1.1% de la superficie del estado Cuenta con 508 localidades y una población total de 28 766 habitantes <a href="http://mapserver.inegi.org.mx/mg_n2k/">http://mapserver.inegi.org.mx/mg_n2k/</a> ; resultado del censo 2010.

	Provincia	Subprovincia	Sistemas de topoformas
<b>Fisiografía</b>	Sierra Madre Occidental (100%)	Gran Meseta y Cañones Chihuahuenses (97.46%) y Sierras y Cañadas del Norte (2.54%)	Superficie de gran meseta con cañadas (88.34%), Sierra alta con cañones (5.46%), Valle intermontano con lomerío (3.66%) y Sierra baja con cañadas (2.54%)

	Rango de temperatura	Rango de precipitación	Clima
<b>Clima</b>	08 – 22°C	600 – 1 000 mm	Semifrío subhúmedo con lluvias en verano, de mayor humedad (82.54%), templado subhúmedo con lluvias en verano, de humedad media (9.31%), semifrío subhúmedo con lluvias en verano, de humedad media (6.71%), templado subhúmedo con lluvias en verano, de menor humedad (0.93%) y semicálido subhúmedo con lluvias en verano, de menor humedad (0.51%)

	Periodo	Roca	Sitios de interés
<b>Geología</b>	Terciario (88.41%), Neógeno (8.12%), Cuaternario (2.41%) y Paleógeno (0.63%)	Ígnea extrusiva: riolita-toba ácida (88.41%), andesita (6.76%), basalto (0.73%) y toba intermedia (0.62%) Suelo: aluvial (2.41%) Sedimentaria: arenisca-conglomerado (0.64%)	Banco de material: balasto

*Nota: el porcentaje faltante corresponde a Zona Urbana con 0.42% y Cuerpos de Agua con 0.01%.*

	Suelo dominante
<b>Edafología</b>	Regosol (41.76%), Luvisol (28.62%), Leptosol (11.44%), Phaeozem (11.09%), Umbrisol (5.38%), Vertisol (0.83%) y Durisol (0.45%)

*Nota: el porcentaje faltante corresponde a Zona Urbana con 0.42% y Cuerpos de Agua con 0.01%.*

	Región hidrológica	Cuenca	Subcuenca	Corrientes de agua	Cuerpos de agua
<b>Hidrografía</b>	Bravo Conchos (59.20%), Sinaloa (37.11%) y Sonora sur (3.70%)	R. Conchos – P. de la Boquilla (59.19%), R. Fuerte (37.11%) y R. Yaqui (3.70%)	R. Bocoyna (49.89%), R. Oteros (26.59%), R. Urique (10.51%), R. San Ignacio (9.31%), R. Tomachic (2.85%) y R. Papigochic o Aros (0.85%)	Perennes: Oteros, Guacayno, Bocoyna, Sisoguichi, Hojasichi, Panalachi y Guajolote Intermitente: Sitanachi	Perenne: Lago Arar

	Uso del suelo	Vegetación
<b>Uso del suelo y vegetación</b>	Agricultura (15.77%), zona urbana (0.42%) y No aplicable (0.08%)	Bosque (83.07%), pastizal (0.58%) y selva (0.07%)

*Nota: el porcentaje faltante corresponde a Cuerpos de Agua con 0.01% .*

	Agrícola	Pecuario
<b>Uso potencial de la tierra</b>	Para la agricultura de tracción animal estacional (13.38%) Para la agricultura manual estacional (7.29%) No apta para la agricultura (79.33%)	Para el aprovechamiento de la vegetación natural diferente del pastizal (13.39%) Para el aprovechamiento de la vegetación natural únicamente por el ganado caprino (39.54%) No apta para uso pecuario (47.07%)

<b>Zona urbana</b>	La zona urbana está creciendo sobre rocas ígneas del Terciario y suelo del Cuaternario, en superficie de gran meseta con cañadas; sobre áreas originalmente ocupadas por suelos denominados Vertisol, Leptosol, Regosol, Luvisol y Umbrisol; tiene clima semifrío subhúmedo con lluvias en verano, de mayor humedad y semifrío subhúmedo con lluvias en verano, de humedad media, y está creciendo sobre terrenos previamente ocupados por agricultura y bosque.
--------------------	--

<b>Zonas arqueológicas y monumentos históricos</b>	Casa Cura, en Sisoguichi; Templo de San Ignacio Arareco; Templo de San Juan Bautista en San Juanito y Catedral del Dulce Nombre de María en Sisoguichi.
--	---

Fuente: [www.inafed.gob.mx/wb2/ELOCAL/ELOC\\_Enciclopedia](http://www.inafed.gob.mx/wb2/ELOCAL/ELOC_Enciclopedia)

Fuente: COLECCIÓN: Enciclopedia de los Municipios de México, Secretaría de Gobernación y Gobierno del Estado de Chihuahua, 1ª. Edición, 1988.

	Dialecto	Número de personas
<b>Hablantes de lengua indígena</b>	Tarahumara y no especificado	6408

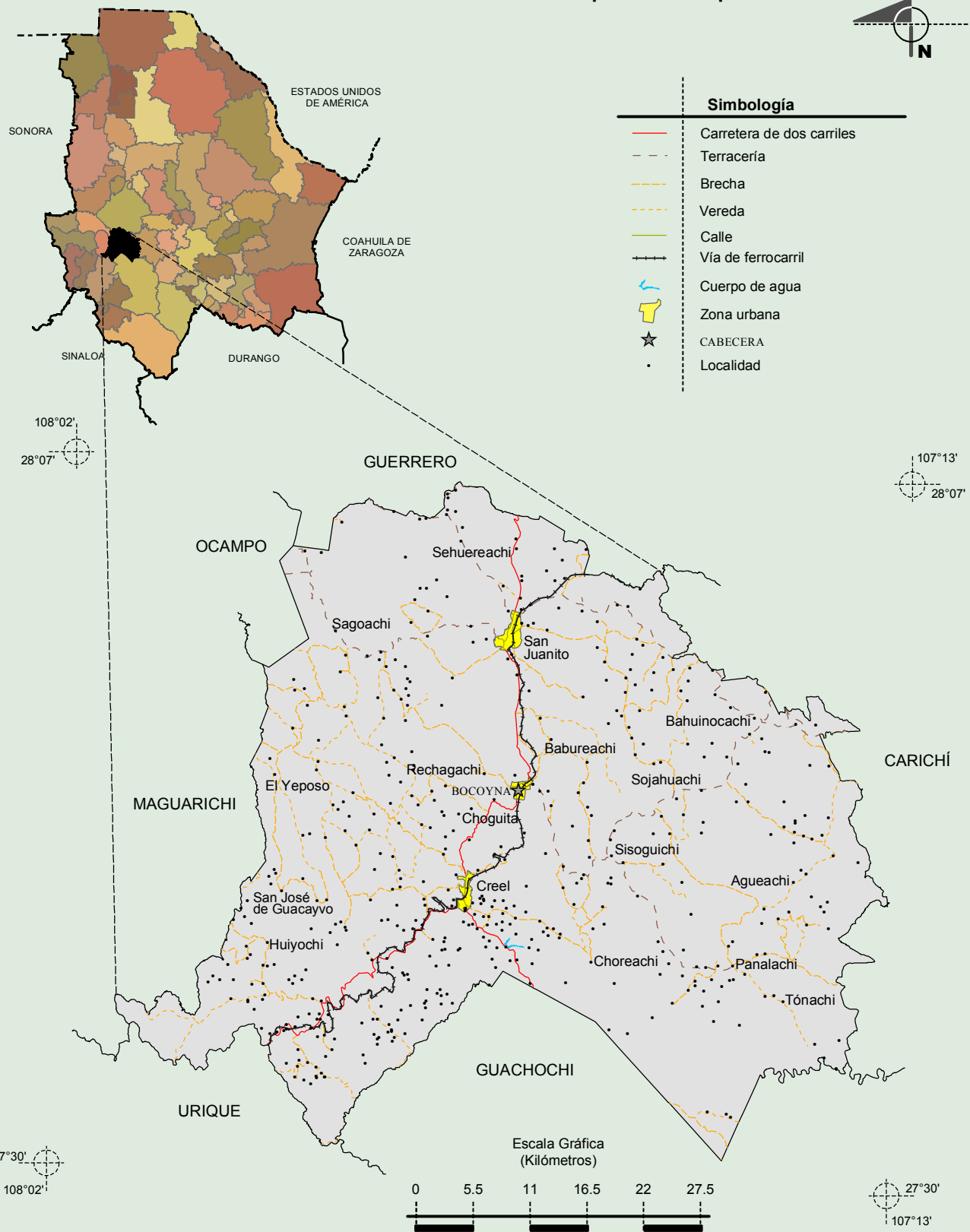
Fuente: INEGI. Chihuahua. II Censo de Población y Vivienda, 2005. Tabulados básicos

	Artesanías	Gastronomía	Música
<b>Cultura popular</b>	Ollas de barro, metates, cucharas, etc.; bastones de madera, instrumentos: tambores y flautas.	Pinole, tesguino, bateri y sayonara.	Norteño y chapareque

Fuente: [www.inafed.gob.mx/wb2/ELOCAL/ELOC\\_Enciclopedia](http://www.inafed.gob.mx/wb2/ELOCAL/ELOC_Enciclopedia)

Fuente: COLECCIÓN: Enciclopedia de los Municipios de México, Secretaría de Gobernación y Gobierno del Estado de Chihuahua, 1ª. Edición, 1988.

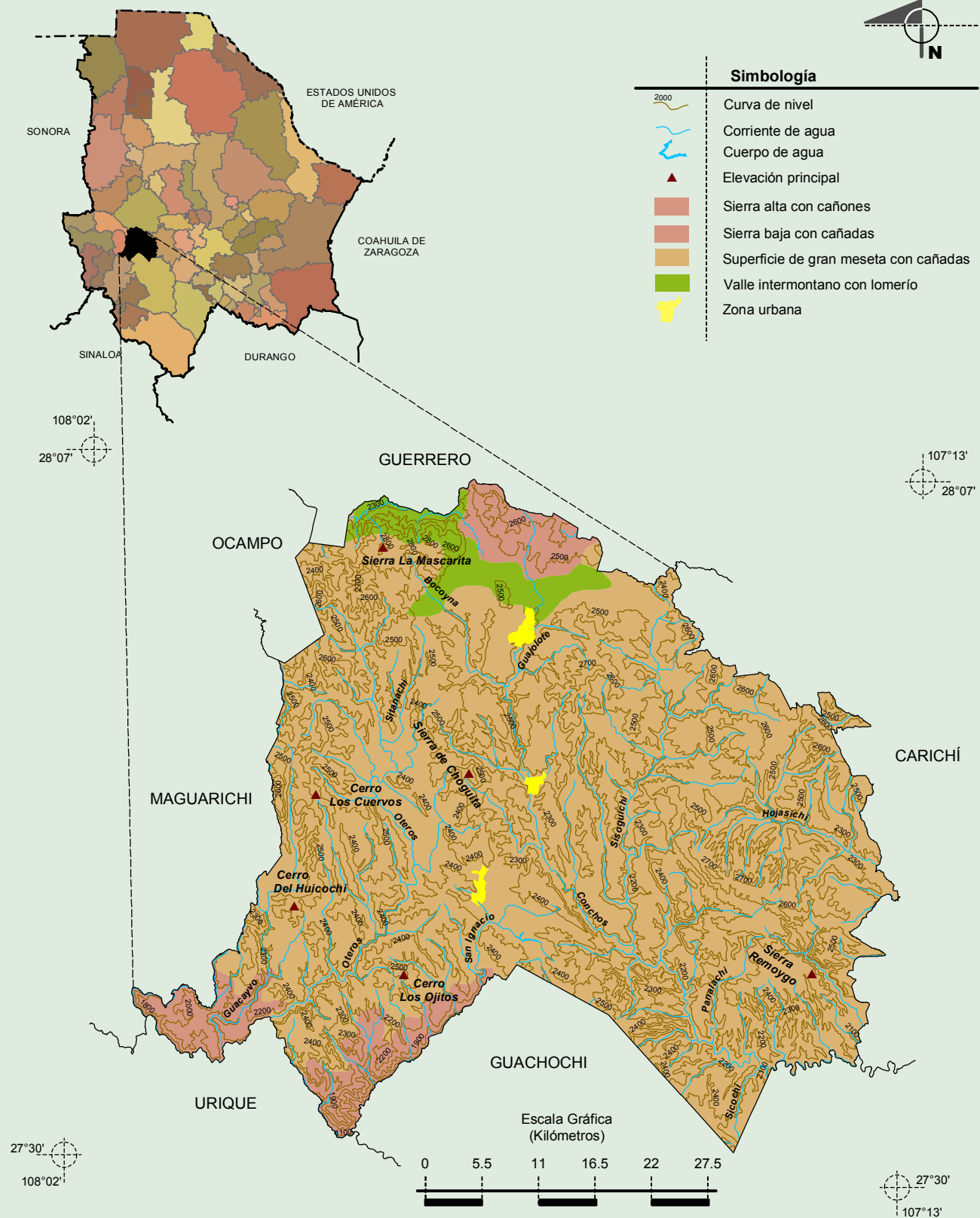
**Localidades e Infraestructura para el Transporte**



Fuente: INEGI. *Marco Geoestadístico Municipal 2010, Versión 4.3.*  
 INEGI. Información Topográfica Digital Escala 1:250 000 serie II y serie III.

Compendio de información geográfica municipal de los Estados Unidos Mexicanos  
**Bocoyna, Chihuahua**

**Relieve**



Fuente: INEGI. *Marco Geoestadístico Municipal 2010, Versión 4.3.*

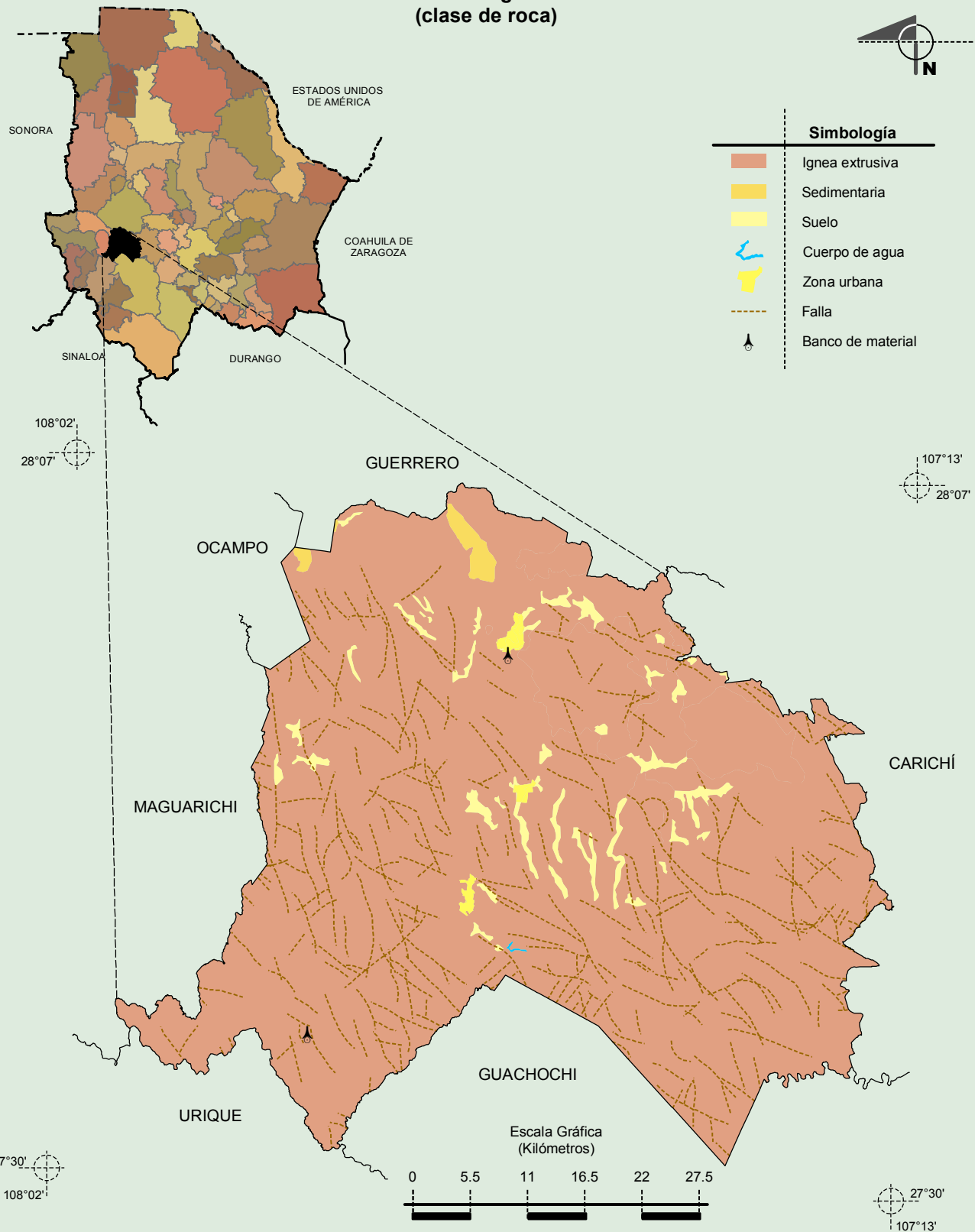
INEGI. Continuo Nacional del Conjunto de Datos Geográficos de la Carta Fisiográfica 1:1 000 000, serie I.

INEGI. Información Topográfica Digital Escala 1:250 000 serie II y serie III.

INEGI.-CONAGUA. 2007. Mapa de la Red Hidrográfica Digital de México escala 1:250 000. México.

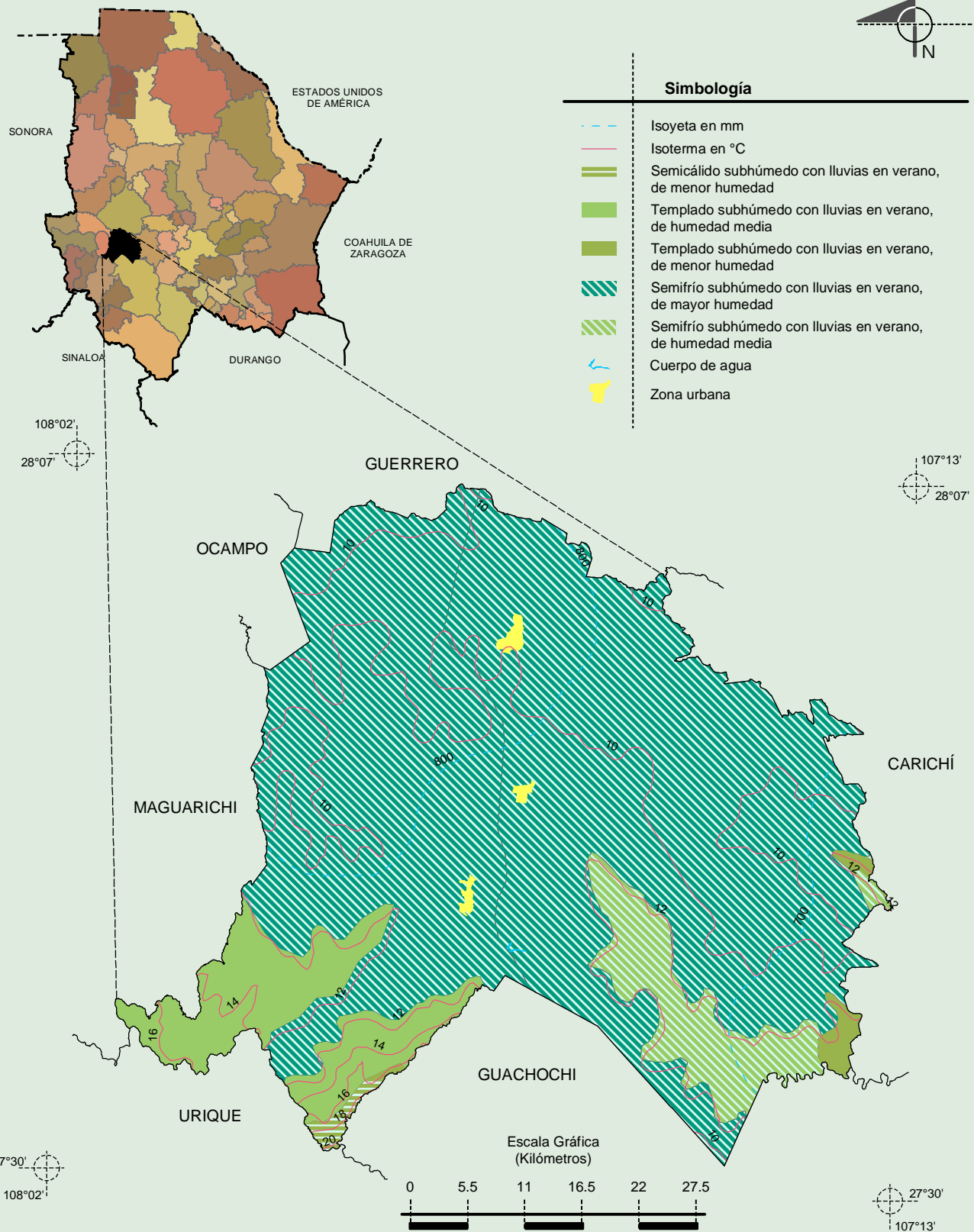
**Compendio de información geográfica municipal de los Estados Unidos Mexicanos  
Bocoyna, Chihuahua**

**Geología  
(clase de roca)**



Fuente: INEGI. *Marco Geoestadístico Municipal 2010, Versión 4.3.*  
 INEGI. Continuo Nacional del Conjunto de Datos Geográficos de la Carta Geológica 1:250 000, serie I.  
 INEGI. Información Topográfica Digital Escala 1:250 000 serie II.

**Climas**

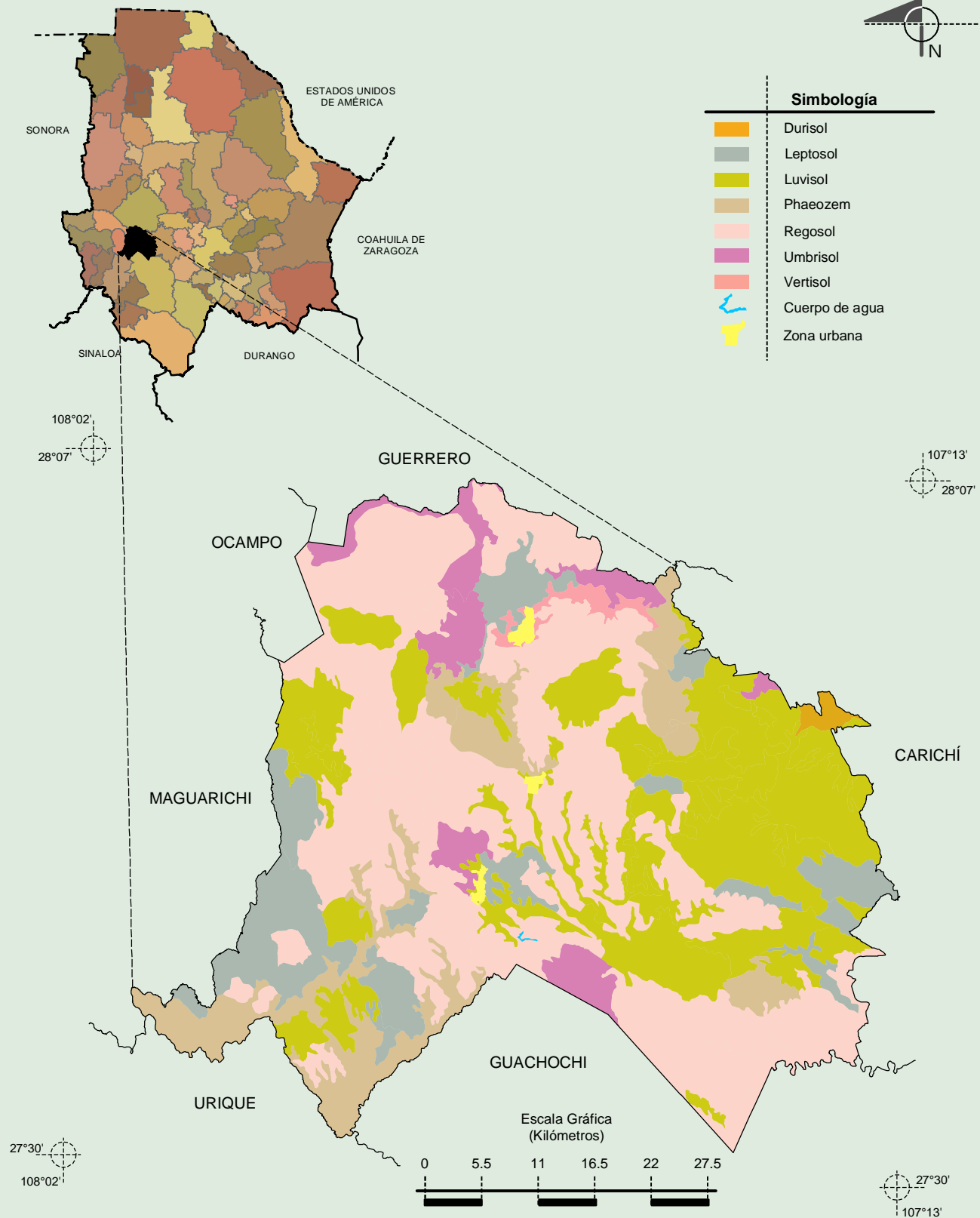


Fuente: INEGI. *Marco Geoestadístico Municipal 2010, Versión 4.3.*

INEGI. Continuo Nacional del Conjunto de Datos Geográficos de las Cartas de Climas, Precipitación Total Anual y Temperatura Media Anual 1:1 000 000, serie I.

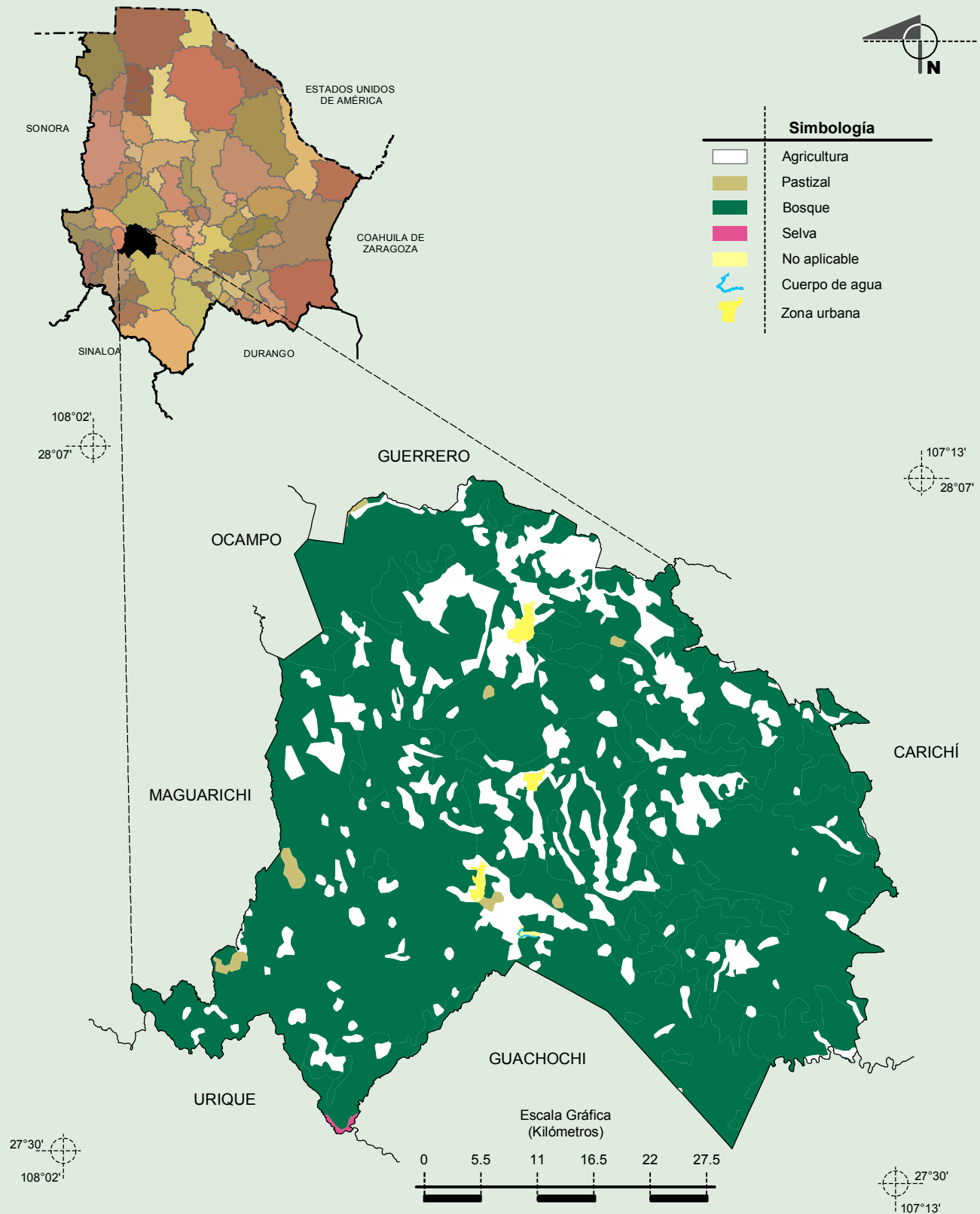
INEGI. Información Topográfica Digital Escala 1:250 000 serie II.

**Suelos Dominantes**



Fuente: INEGI. *Marco Geoestadístico Municipal 2010, Versión 4.3.*  
 INEGI. *Conjunto de Datos Vectorial Edafológico, Escala 1:250 000, Serie II (Continuo Nacional).*  
 INEGI. *Información Topográfica Digital Escala 1:250 000 serie II.*

**Uso del Suelo y Vegetación**



Fuente: INEGI. *Marco Geoestadístico Municipal 2010, Versión 4.3.*  
 INEGI. Conjunto de Datos Vectoriales de Uso del Suelo y Vegetación Serie III Escala 1:250 000.  
 INEGI. Información Topográfica Digital Escala 1:250 000 serie II.