



# Compendio de información geográfica municipal 2010

Camargo

Chihuahua



INSTITUTO NACIONAL  
DE ESTADÍSTICA Y GEOGRAFÍA

**Compendio de Información Geográfica Municipal de los  
Estados Unidos Mexicanos  
Camargo, Chihuahua  
clave geoestadística 08011**

	Coordenadas y altitud	Colindancias	Otros datos
<b>Ubicación geográfica</b>	Entre los paralelos 27° 20' y 28° 47' de latitud norte; los meridianos 103° 37' y 105° 18' de longitud oeste; altitud entre 1 200 y 2 400 m.	Colinda al norte con los municipios de Julimes, Ojinaga y Manuel Benavides; al este con el municipio de Manuel Benavides, el estado de Coahuila de Zaragoza y el municipio de Jiménez; al sur con los municipios de Jiménez y Allende; al oeste con los municipios de Allende, San Francisco de Conchos, La Cruz, Saucillo y Julimes.	Ocupa el 5.5% de la superficie del estado Cuenta con 305 localidades y una población total de 48 748 habitantes <a href="http://mapserver.inegi.org.mx/mg_n2k/">http://mapserver.inegi.org.mx/mg_n2k/</a> ; resultado del censo 2010.

	Provincia	Subprovincia	Sistemas de topoformas
<b>Fisiografía</b>	Sierras y Llanuras del Norte (100%)	Llanuras y Sierras Volcánicas (92.3%), Del Bolsón de Mapimí (7.5%) y Sierras Plegadas del Norte (0.2%)	Bajada con lomerío (48.3%), Llanura aluvial salina (10.2%), Lomerío escarpado con bajadas (9.4%), Sierra escarpada (6.4%), Llanura aluvial (4.0%), Meseta basáltica con cañadas y malpaís (3.3%), Lomerío escarpado con cañadas (3.2%), Llanura aluvial con lomerío (2.9%), Llanura desértica de piso rocoso o cementado (2.8%), Meseta basáltica con lomerío y malpaís (2.5%), Sierra escarpada con mesetas (1.8%), Sierra plegada (1.6%), Llanura aluvial de lomerío de piso rocoso o cementado (1.2%), Llanura aluvial inundable y salina (1.0%), Lomerío escarpado (0.4%), Lomerío ramificado con cañadas (0.4%), Llanura aluvial con dunas (0.4%) y Llanura aluvial de piso rocoso o cementado y salino (0.2%)

Clima	Rango de temperatura	Rango de precipitación	Clima
	14 – 20°C	200 - 400 mm	Muy seco semicálido (46.1%), muy seco templado (20.4%), seco templado (16.5%), seco semicálido (16.3%) y semiseco templado (0.7%)

Geología	Periodo	Roca	Sitios de interés
	Cuaternario (58.5%), Neógeno (21.4%), Terciario (17.1%), Cretácico (2.2%) y Paleógeno (0.2%)	Suelo: aluvial (55.9%) y eólico (0.1%) Ígnea extrusiva: riolita-toba ácida (15.9%), basalto (14.8%), andesita (1.3%), toba ácida (0.5%), riolita (0.4%), traquita (0.2%), andesita-toba intermedia (0.2%) y toba intermedia (0.1%) Sedimentaria: conglomerado (7.4%), caliza (2.2%), volcanosedimentaria (0.2%) y lutita-arenisca (0.1%) Ígnea intrusiva: sienita (0.1%)	Minas: hierro, barita y manganeso

*Nota: el porcentaje faltante corresponde a Zona Urbana con 0.1% y Cuerpos de Agua con 0.5%.*

Edafología	Suelo dominante
	Calcisol (46.6%), Leptosol (25.2%), Vertisol (6.5%), Luvisol (5.9%), Regosol (4.9%), Phaeozem (3.2%), Kastañozem (2.9%), Cambisol (1.5%), Gypsisol (1.1%), Solonetz (1.0%), Solonchak (0.3%), Fluvisol (0.1%), No aplicable (0.1%) y Chernozem (0.1%)

*Nota: el porcentaje faltante corresponde a Zona Urbana con 0.1% y Cuerpos de Agua con 0.5%.*

	Región hidrológica	Cuenca	Subcuenca	Corrientes de agua	Cuerpos de agua
<b>Hidrografía</b>	Mapimí (86.9%) y Bravo Conchos (13.1%)	El Llano – L. del Milagro (39.2%), L. del Guaje – Lipanes (36.1%), Polvorillos – Marqués (11.6%), R. Florido (8.3%), R. Bravo – Ojinaga (2.8%) y R. Conchos – P. El Granero (2.0%)	Bolsón de Lipanes (35.9%), L. del Milagro (20.8%), El Llano (18.4%), polvorillos (8.4%), R. Florido – Camargo (5.3%), A. del Marqués (3.1%), R. Parral (3.0%), R. Bravo – A. Álamos (2.3%), R. Conchos – P. Rosetilla (2.0%), R. Bravo – R. San Antonio (0.5%) y L. del Guaje (0.3%)	Perennes: Río Parral, Río Florido y Conchos. Intermitentes: Los Nogales, Bentín, El Espanto, El Morado, Honorato, Los Lobos, Los Pilares, Las Minas y El Álamo	Perennes (0.1%): El Milagro y Las Arenosas Intermitentes (0.4%): El Llano, Laguna El Gigante, Laguna Jaco, Laguna Texcoco, Laguna Verde, Laguna de Arriba y Laguna Los Tanques

<b>Uso del suelo y vegetación</b>	Uso del suelo	Vegetación
	Agricultura (2.0%) y zona urbana (0.1%)	Matorral (63.4%), pastizal (33.6%) y otro (0.4%)

Nota: el porcentaje faltante corresponde a Cuerpos de Agua con 0.5% .

<b>Uso potencial de la tierra</b>	Agrícola	Pecuario
	Para la agricultura mecanizada continua (56.2%) Para la agricultura de tracción animal continua (11.8%) No apta para la agricultura (32%)	Para el desarrollo de praderas cultivadas (56.2%) Para el aprovechamiento de la vegetación de pastizal (12.4%) Para el aprovechamiento de la vegetación natural diferente del pastizal (16.1%) Para el aprovechamiento de la vegetación natural únicamente por el ganado caprino (14.7%) No aptas para uso pecuario (0.6%)

<b>Zona urbana</b>	La zona urbana está creciendo sobre suelo y roca sedimentaria del Cuaternario y roca sedimentaria del Neógeno, en llanura desértica de piso rocoso o cementado y llanura aluvial; sobre áreas originalmente ocupadas por suelos denominados Calcisol y Gypsisol; tiene clima muy seco semicálido, y está creciendo sobre terrenos previamente ocupados por agricultura, pastizal y otro.
--------------------	--

<b>Zonas arqueológicas y monumentos históricos</b>	Hacienda La Enramada con su capilla de San Antonio; haciendas El Porvenir, Río del Parral y su capilla de San Isidro, de La Viuda y templo de San Rosalío.
--	--

Fuente: [www.inafed.gob.mx/wb2/ELOCAL/ELOC](http://www.inafed.gob.mx/wb2/ELOCAL/ELOC) Enciclopedia

Fuente: COLECCIÓN: Enciclopedia de los Municipios de México, Secretaría de Gobernación y Gobierno del Estado de Chihuahua, 1ª. Edición, 1988.

Hablantes de lengua indígena	Dialecto	Número de personas
	Tarahumara y no especificado	438

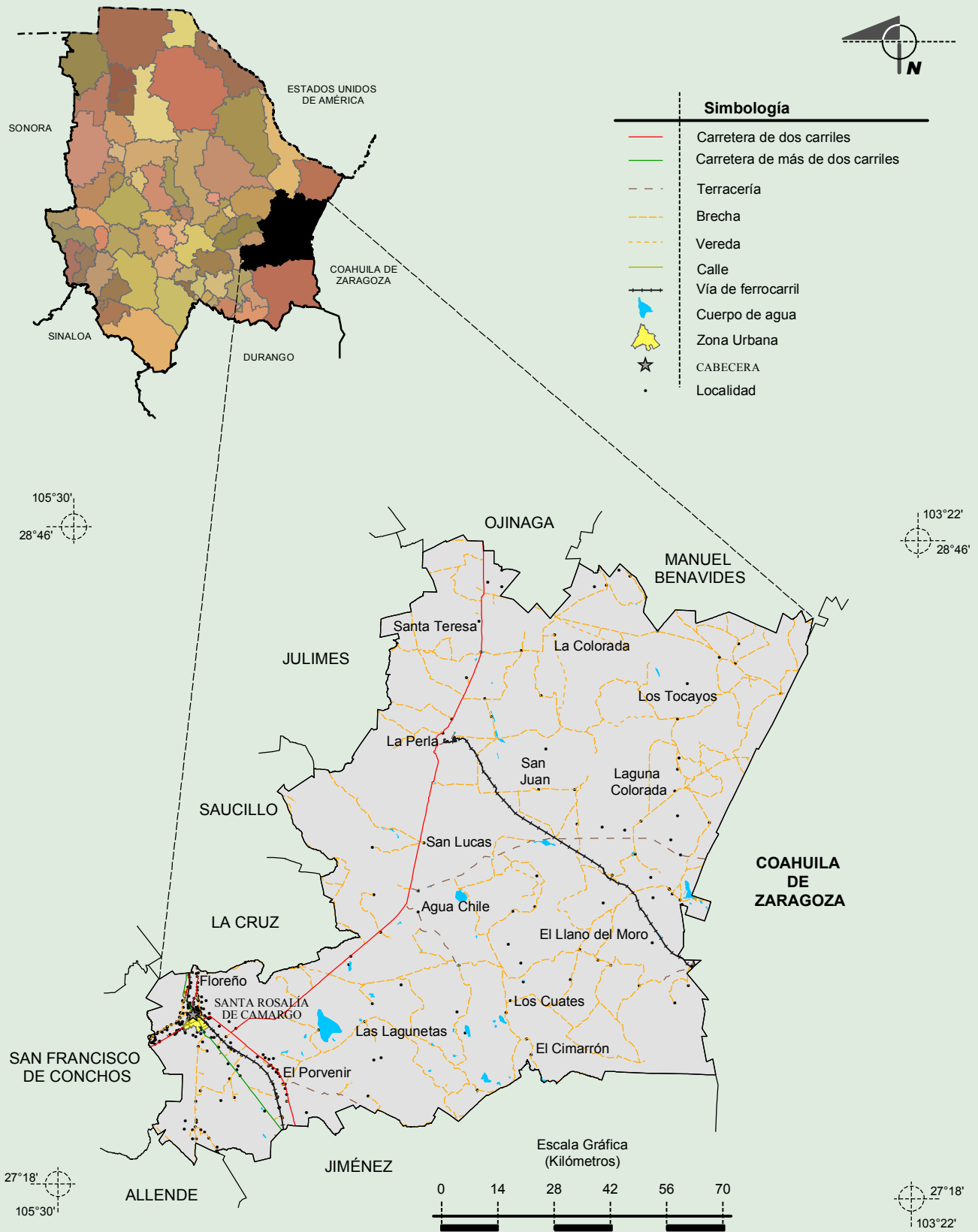
Fuente: INEGI. Chihuahua. *II Censo de Población y Vivienda, 2005. Tabulados básicos*

Cultura popular	Artesanías	Gastronomía	Música
	No disponible	Lobina negra preparada al mojo de ajo	Norteña y popular

Fuente: [www.inafed.gob.mx/wb2/ELOCAL/ELOC\\_Enciclopedia](http://www.inafed.gob.mx/wb2/ELOCAL/ELOC_Enciclopedia)

Fuente: COLECCIÓN: *Enciclopedia de los Municipios de México, Secretaría de Gobernación y Gobierno del Estado de Chihuahua, 1ª. Edición, 1988.*

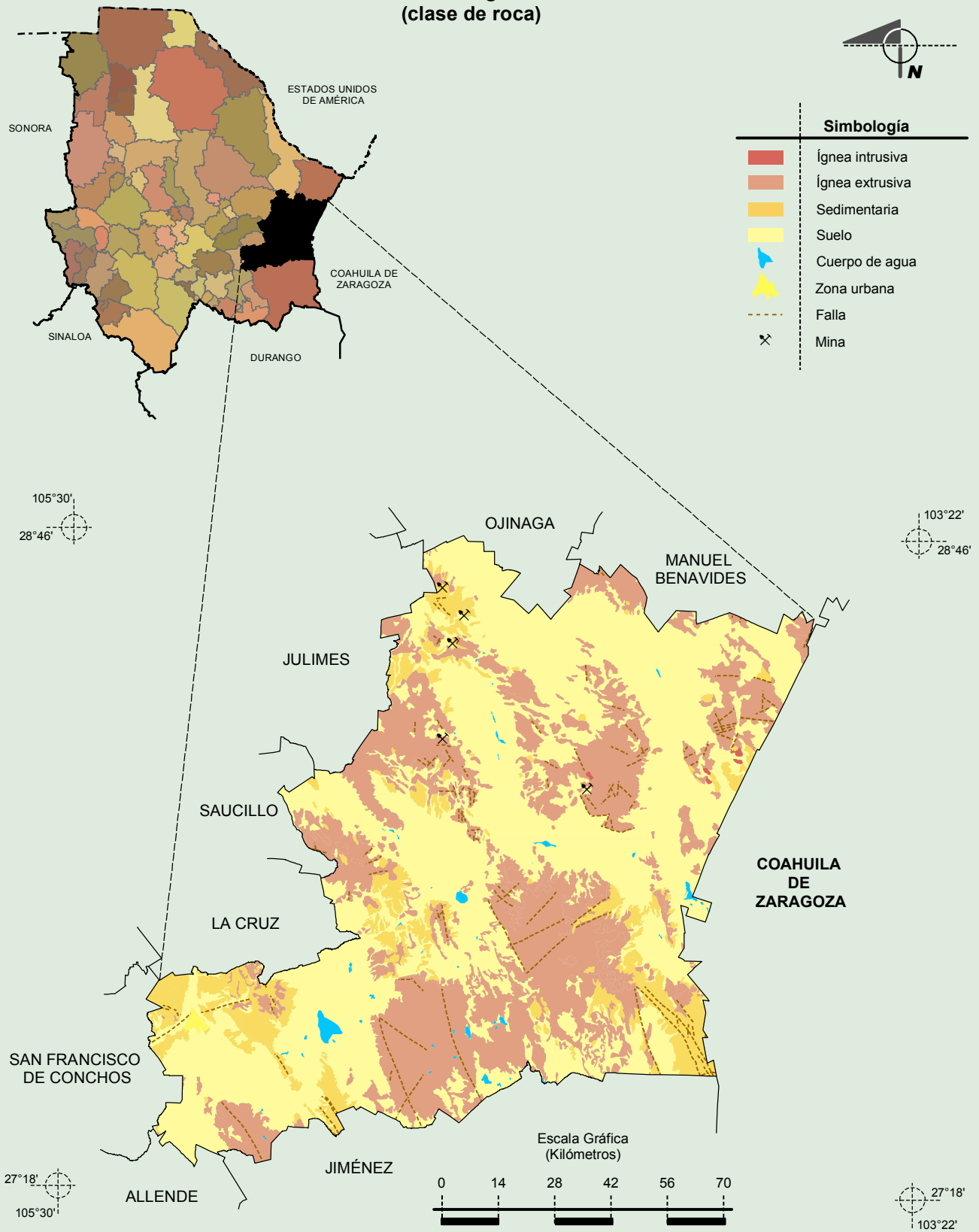
**Localidades e Infraestructura para el Transporte**



Fuente: INEGI. *Marco Geoestadístico Municipal 2010, Versión 4.3.*  
 INEGI. Información Topográfica Digital Escala 1:250 000 serie II y serie III.

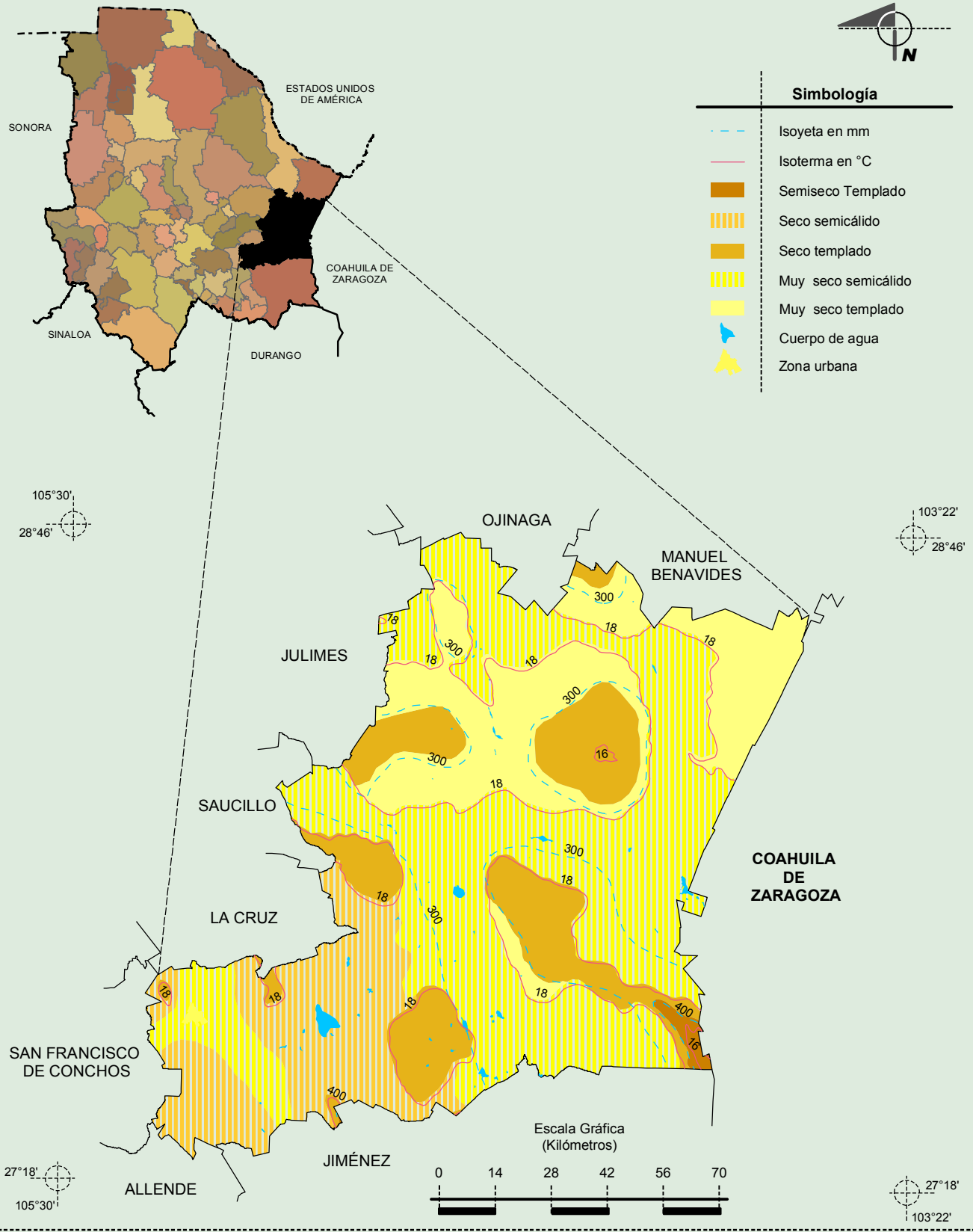


**Geología  
 (clase de roca)**



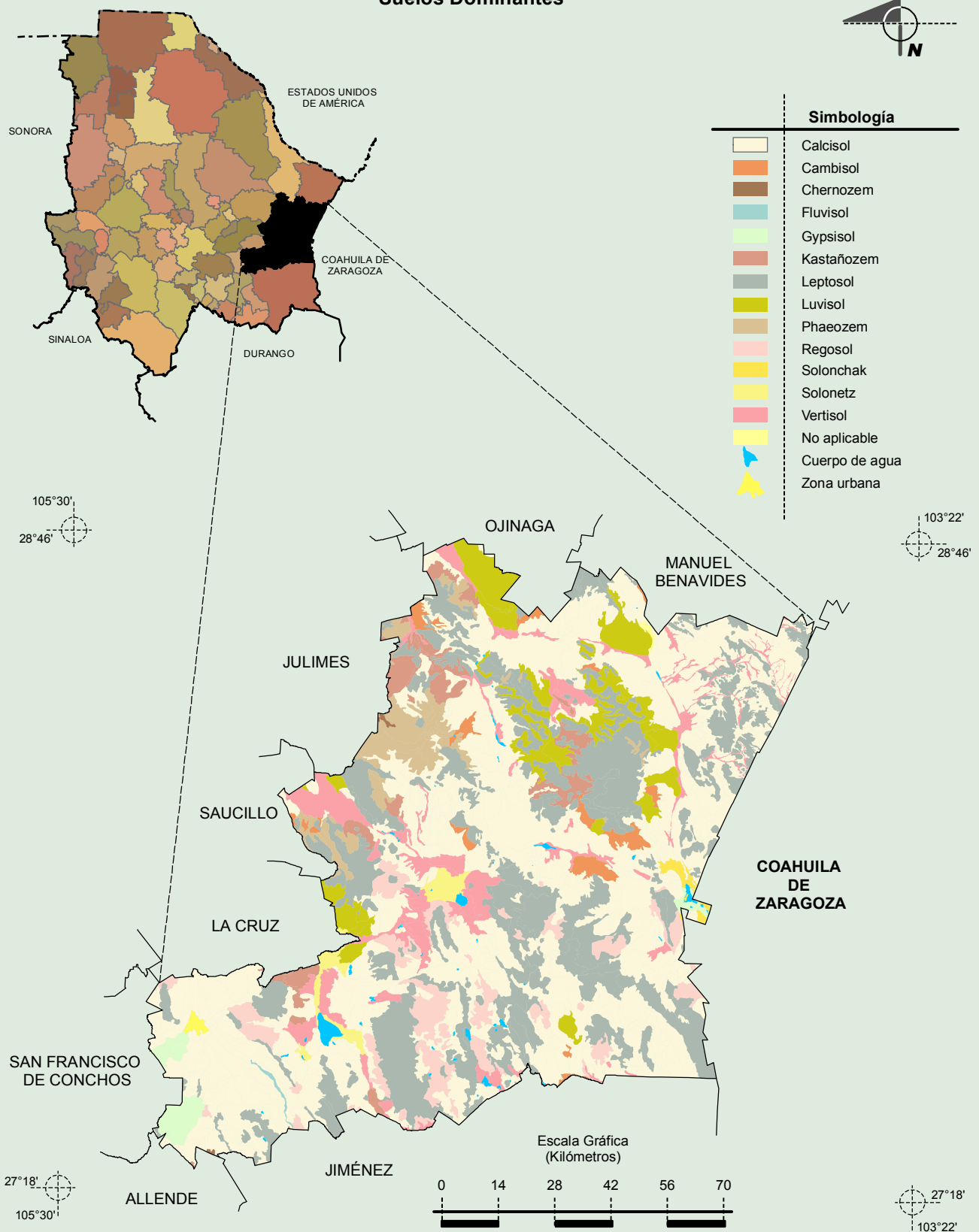
Fuente: INEGI. *Marco Geoestadístico Municipal 2010, Versión 4.3.*  
 INEGI. Continuo Nacional del Conjunto de Datos Geográficos de la Carta Geológica 1:250 000, serie I.  
 INEGI. Información Topográfica Digital Escala 1:250 000 serie II.

Climas



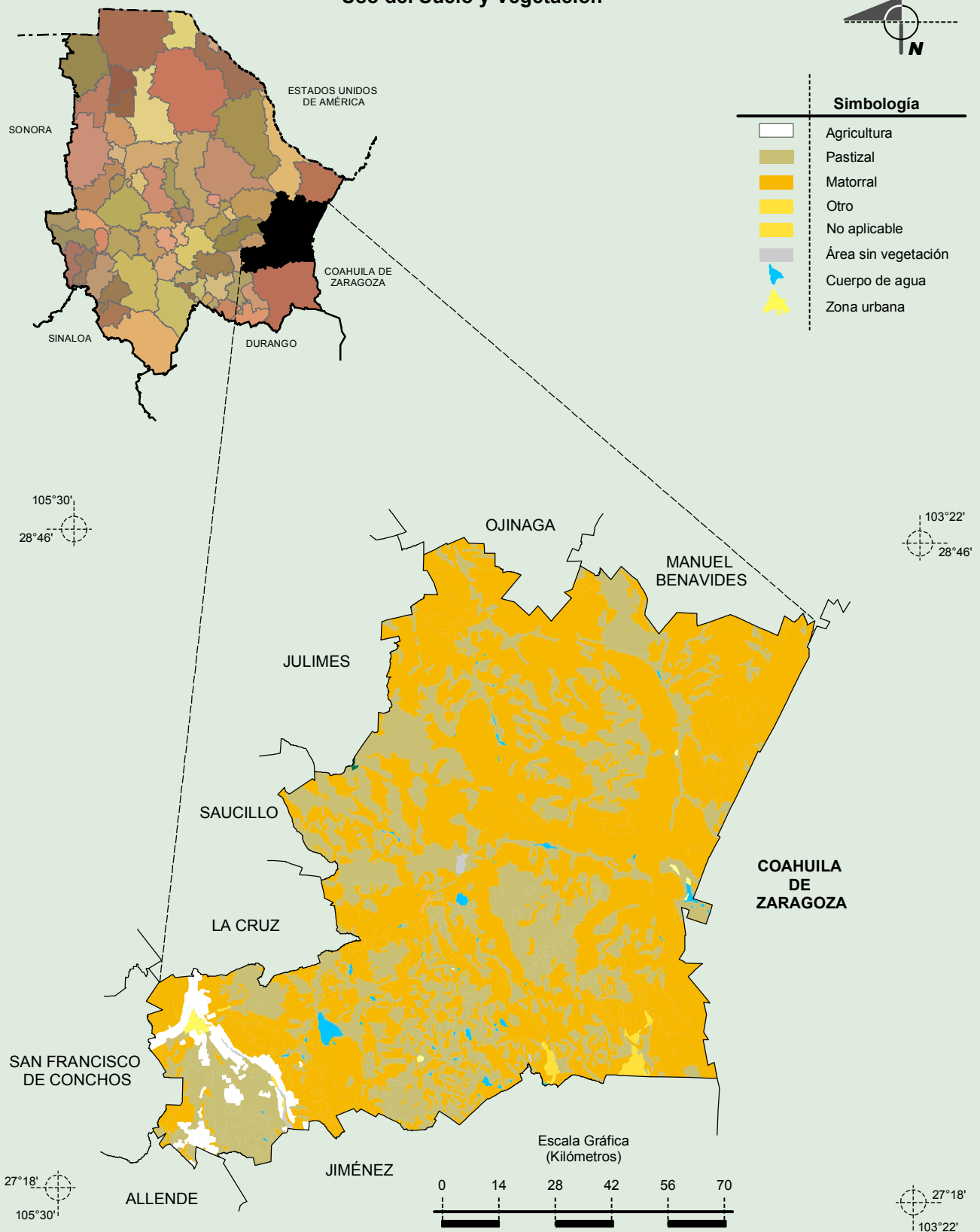
Fuente: INEGI. Marco Geoestadístico Municipal 2010, Versión 4.3.  
INEGI. Continuo Nacional del Conjunto de Datos Geográficos de las Cartas de Climas, Precipitación Total Anual y Temperatura Media Anual 1:1 000 000, serie I.  
INEGI. Información Topográfica Digital Escala 1:250 000 serie II.

**Suelos Dominantes**



Fuente: INEGI. *Marco Geoestadístico Municipal 2010, Versión 4.3.*  
 INEGI. Conjunto de Datos Vectorial Edafológico, Escala 1:250 000, Serie II (Continuo Nacional).  
 INEGI. Información Topográfica Digital Escala 1:250 000 serie II.

**Uso del Suelo y Vegetación**



Fuente: INEGI. *Marco Geoestadístico Municipal 2010, Versión 4.3.*  
 INEGI. Conjunto de Datos Vectoriales de Uso del Suelo y Vegetación Serie III Escala 1:250 000.  
 INEGI. Información Topográfica Digital Escala 1:250 000 serie II.