



Compendio de información geográfica municipal 2010

Coronado

Chihuahua



INSTITUTO NACIONAL
DE ESTADÍSTICA Y GEOGRAFÍA

**Compendio de Información Geográfica Municipal de los
Estados Unidos Mexicanos
Coronado, Chihuahua
clave geoestadística 08014**

Ubicación geográfica	Coordenadas y altitud	Colindancias	Otros datos
	Entre los paralelos 26° 25' y 26° 56' de latitud norte; los meridianos 104° 42' y 105° 27' de longitud oeste; altitud entre 1 400 y 2 100 m.	Colinda al norte con los municipios de Allende y López; al este con los municipios de López y Jiménez; al sur con el estado de Durango; al oeste con el estado de Durango, los municipios de Matamoros y Allende.	Ocupa el 0.8 % de la superficie del estado Cuenta con 36 localidades y una población total de 2 284 habitantes http://mapserver.inegi.org.mx/mgn2k/ ; resultado del censo 2010.

Fisiografía	Provincia	Subprovincia	Sistemas de topoformas
	Sierras y Llanuras del Norte (86.92%) y Sierra Madre Occidental (13.08%)	Del Bolsón de Mapimí (86.92%) y Sierras y Llanuras de Durango (13.08%)	Lomerío ramificado con bajadas (53.51%), Lomerío con cañadas (11.88%), Llanura aluvial con lomerío (8.40%), Llanura aluvial (8.38%), Lomerío ramificado con cañadas (8.22%), Llanura aluvial con lomerío de piso rocoso o cementado (7.77%), Sierra baja (1.20%) y Sierra plegada (0.64%)

Clima	Rango de temperatura	Rango de precipitación	Clima
	16 – 20°C	300 - 500 mm	Semiseco templado (60.07%), seco templado (21.69%), seco semicálido (16.62%) y semiseco semicálido (1.62%)

	Periodo	Roca	Sitios de interés
Geología	Cuaternario (39.09%), Cretácico (31.83%), Neógeno (20.83%) y Terciario (7.78%)	Sedimentaria: caliza-lutita arenisca (28.41%), conglomerado (20.83%), caliza (2.30%) y caliza-arenisca (0.79%) Suelo: aluvial (39.06%) y lacustre (0.03%) Ígnea extrusiva: riolita-toba ácida (7.71%) y toba ácida (0.07%) Ígnea intrusiva: granito (0.21%) Metamórfica: Gneis (0.12%)	No disponible

Nota: el porcentaje faltante corresponde a Zona Urbana con 0.03% y Cuerpos de Agua con 0.44%.

	Suelo dominante
Edafología	Calcisol (31.77%), Leptosol (27.70%), Phaeozem (25.56%), Kastañozem (7.30%), Vertisol (4.15%), Luvisol (1.05%), Chernozem (0.67%), Fluvisol (0.65%), Planosol (0.41%) y Regosol (0.27%)

Nota: el porcentaje faltante corresponde a Zona Urbana con 0.03% y Cuerpos de Agua con 0.44%.

	Región hidrológica	Cuenca	Subcuenca	Corrientes de agua	Cuerpos de agua
Hidrografía	Bravo Conchos (93.69%) y Mapimí (6.31%)	R. Florido (93.69%) y A. la India-L. Palomas (6.31%)	R. Florido - Jiménez (61.94%), R. Florido - Camargo (31.75%) y A. la India - A. Cerro Gordo (6.31%)	Perenne: Río Florido Intermitentes: Laguna La Estacada, Pastores, Salgado, Palos Altos, Los Lobos y Culantrillo	Perennes: Pico de Águila y Laguna La Estacada Intermitentes (0.44%): Payan y Palos Altos

	Uso del suelo	Vegetación
Uso del suelo y vegetación	Agricultura (4.22%) y zona urbana (0.03%)	Pastizal (49.84%), matorral (42.16%), mezquital (3.15%), área sin vegetación (0.11%) y bosque (0.05%)

Nota: el porcentaje faltante corresponde a Cuerpos de Agua con 0.44% .

	Agrícola	Pecuario
Uso potencial de la tierra	Para la agricultura mecanizada continua (34.39%) Para la agricultura de tracción animal continua (42.11%) No apta para la agricultura (23.50%)	Para el desarrollo de praderas cultivadas (34.39%) Para el aprovechamiento de la vegetación de pastizal (15.63%) Para el aprovechamiento de la vegetación natural diferente del pastizal (45.72%) Para el aprovechamiento de la vegetación natural únicamente por el ganado caprino (3.79%) No aptas para uso pecuario (0.47%)

Zona urbana	La zona urbana está creciendo sobre rocas sedimentarias del Neógeno y suelos aluviales del Cuaternario, en llanuras aluviales; sobre áreas originalmente ocupadas por suelos denominados Phaeozem y Kastañozem; tiene clima semiseco templado, y está creciendo sobre terrenos previamente ocupados por pastizales y agricultura.
--------------------	---

Zonas arqueológicas y monumentos históricos	Hacienda Marteleño, templo de San Francisco Javier, haciendas de Guadalupe de Bagues y San Andrés y edificio El Rebote y El Mesón de María.
--	---

Fuente: www.inafed.gob.mx/wb2/ELOCAL/ELOC_Enciclopedia

Fuente: COLECCIÓN: Enciclopedia de los Municipios de México, Secretaría de Gobernación y Gobierno del Estado de Chihuahua, 1ª. Edición, 1988.

	Dialecto	Número de personas
Hablantes de lengua indígena	Tarahumara	3

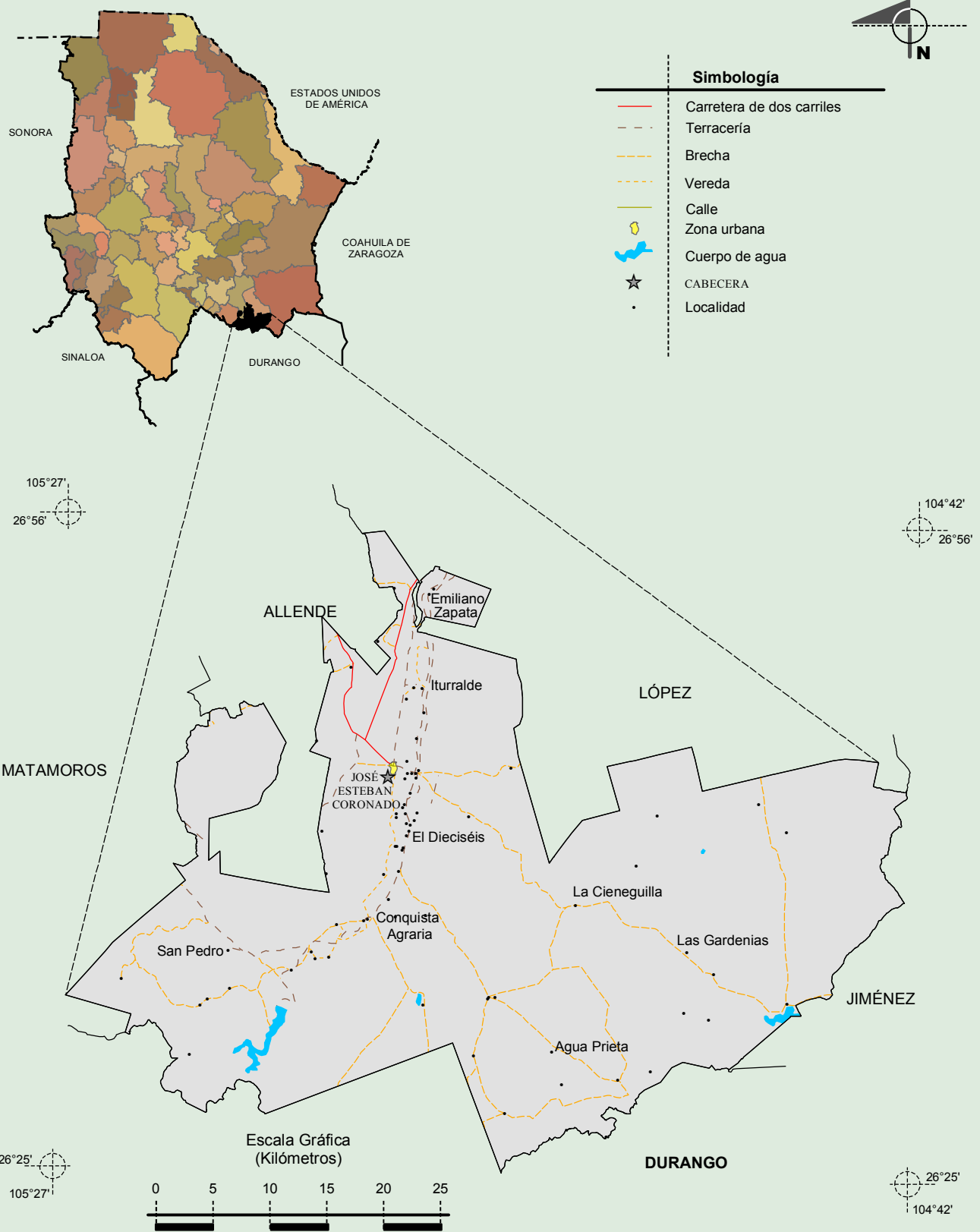
Fuente: INEGI. Chihuahua. II Censo de Población y Vivienda, 2005. Tabulados básicos

	Artesanías	Gastronomía	Música
Cultura popular	No disponible	Asado de chile colorado, chile pasado, mole blanco y rojo, frijoles charros y sopas de queso.	No disponible

Fuente: www.inafed.gob.mx/wb2/ELOCAL/ELOC_Enciclopedia

Fuente: COLECCIÓN: Enciclopedia de los Municipios de México, Secretaría de Gobernación y Gobierno del Estado de Chihuahua, 1ª. Edición, 1988.

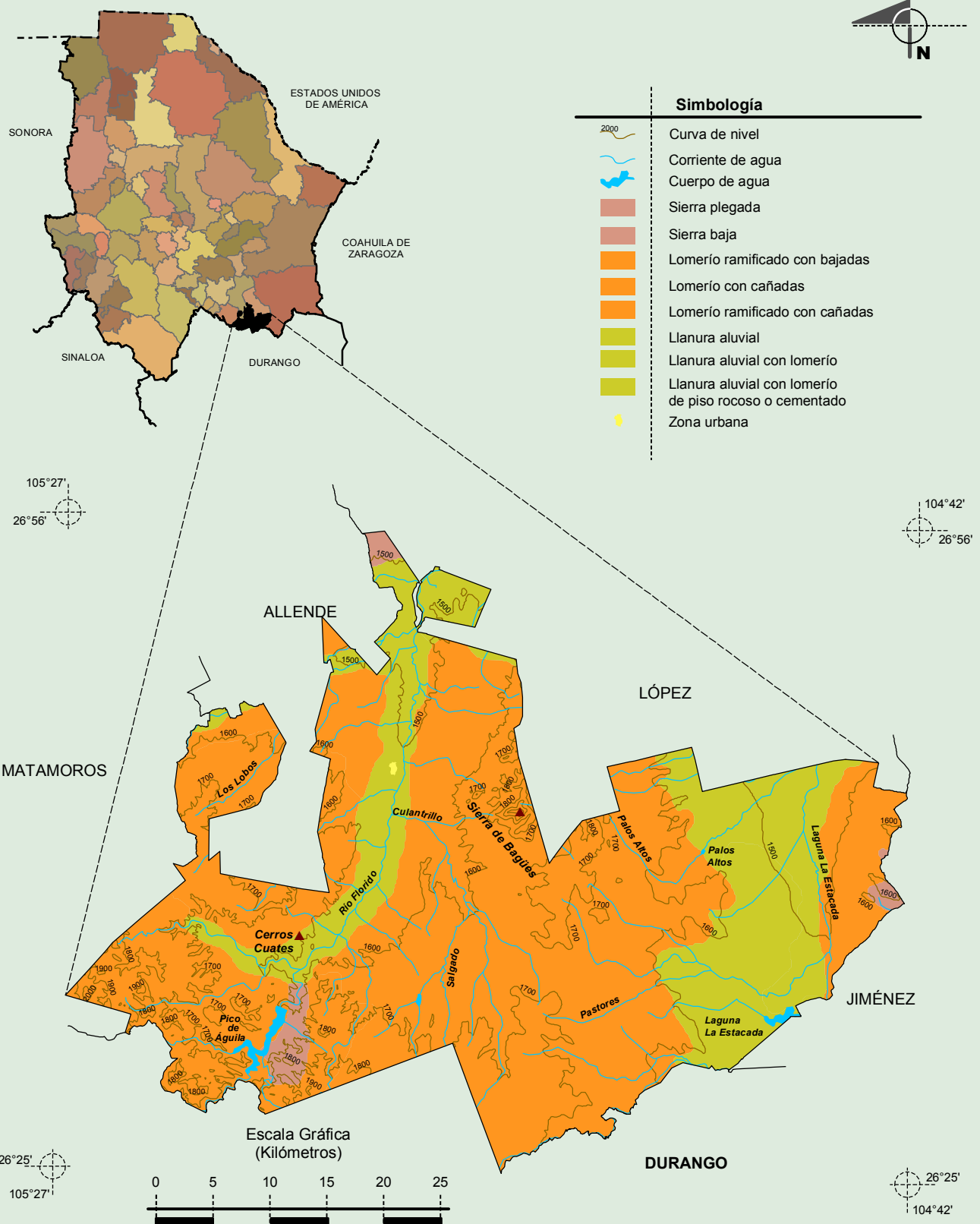
Localidades e Infraestructura para el Transporte



Fuente: INEGI. *Marco Geoestadístico Municipal 2010, Versión 4.3.*
 INEGI. Información Topográfica Digital Escala 1:250 000 serie II.
 INEGI. Información Topográfica Digital Escala 1:250 000 serie III.

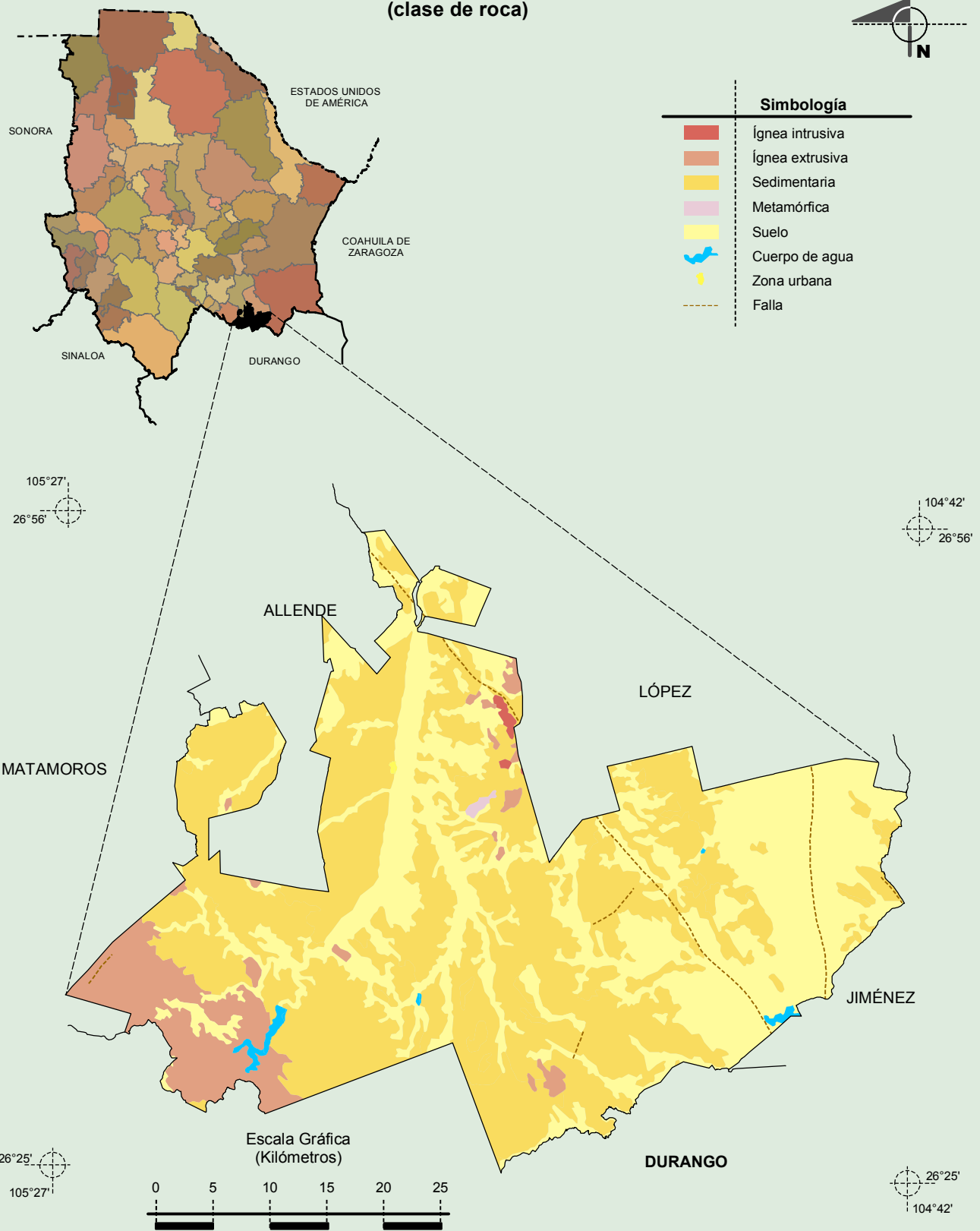
**Compendio de información geográfica municipal de los Estados Unidos Mexicanos
Coronado, Chihuahua**

Relieve



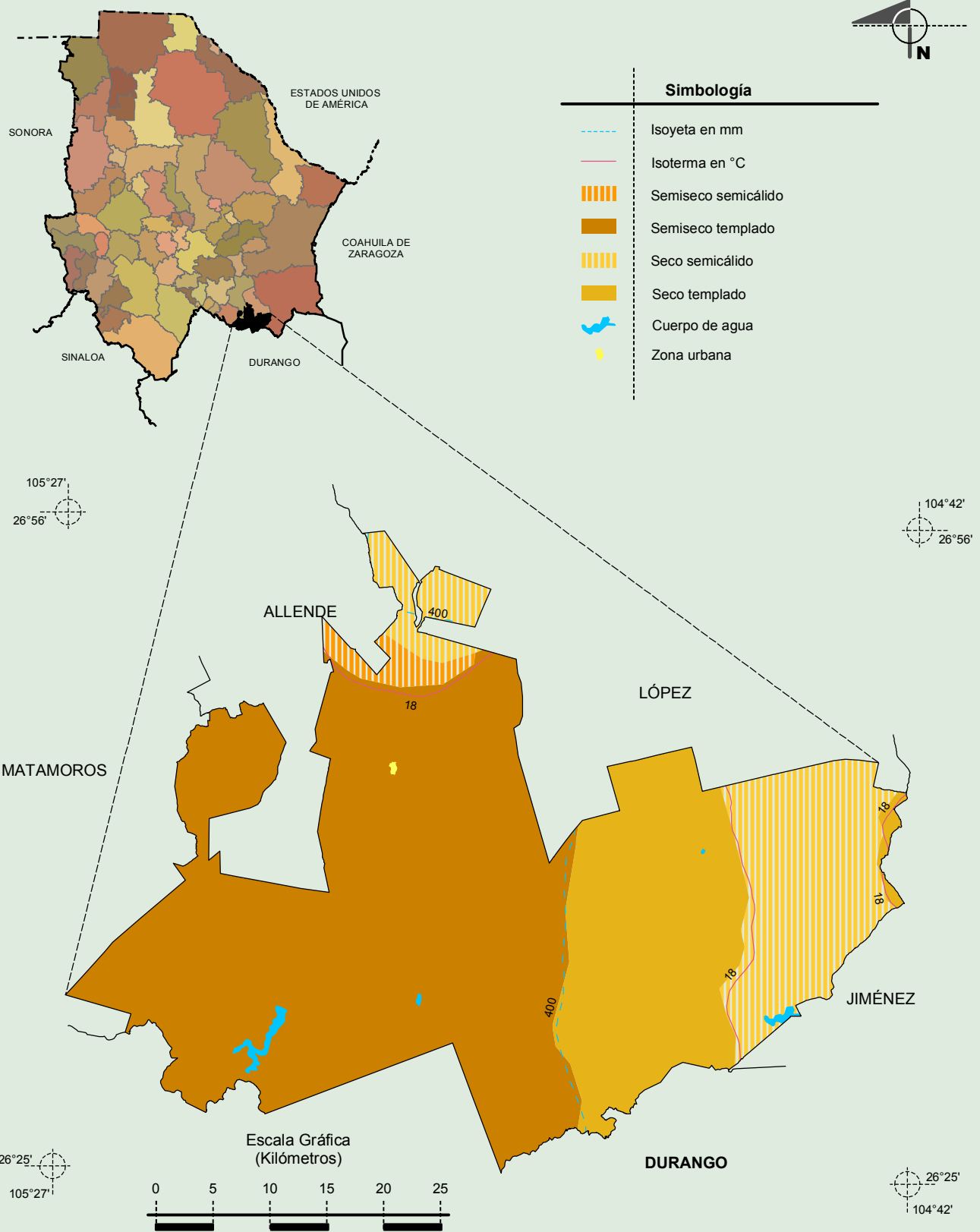
Fuente: INEGI. *Marco Geoestadístico Municipal 2010, Versión 4.3.*
 INEGI. Continuo Nacional del Conjunto de Datos Geográficos de la Carta Fisiográfica 1:1 000 000, serie I.
 INEGI. Información Topográfica Digital Escala 1:250 000 serie II y serie III.
 INEGI.-CONAGUA. 2007. Mapa de la Red Hidrográfica Digital de México escala 1:250 000. México.

**Geología
 (clase de roca)**



Fuente: INEGI. *Marco Geoestadístico Municipal 2010, Versión 4.3.*
 INEGI. Continuo Nacional del Conjunto de Datos Geográficos de la Carta Geológica 1:250 000, serie I.
 INEGI. Información Topográfica Digital Escala 1:250 000 serie II.

Climas

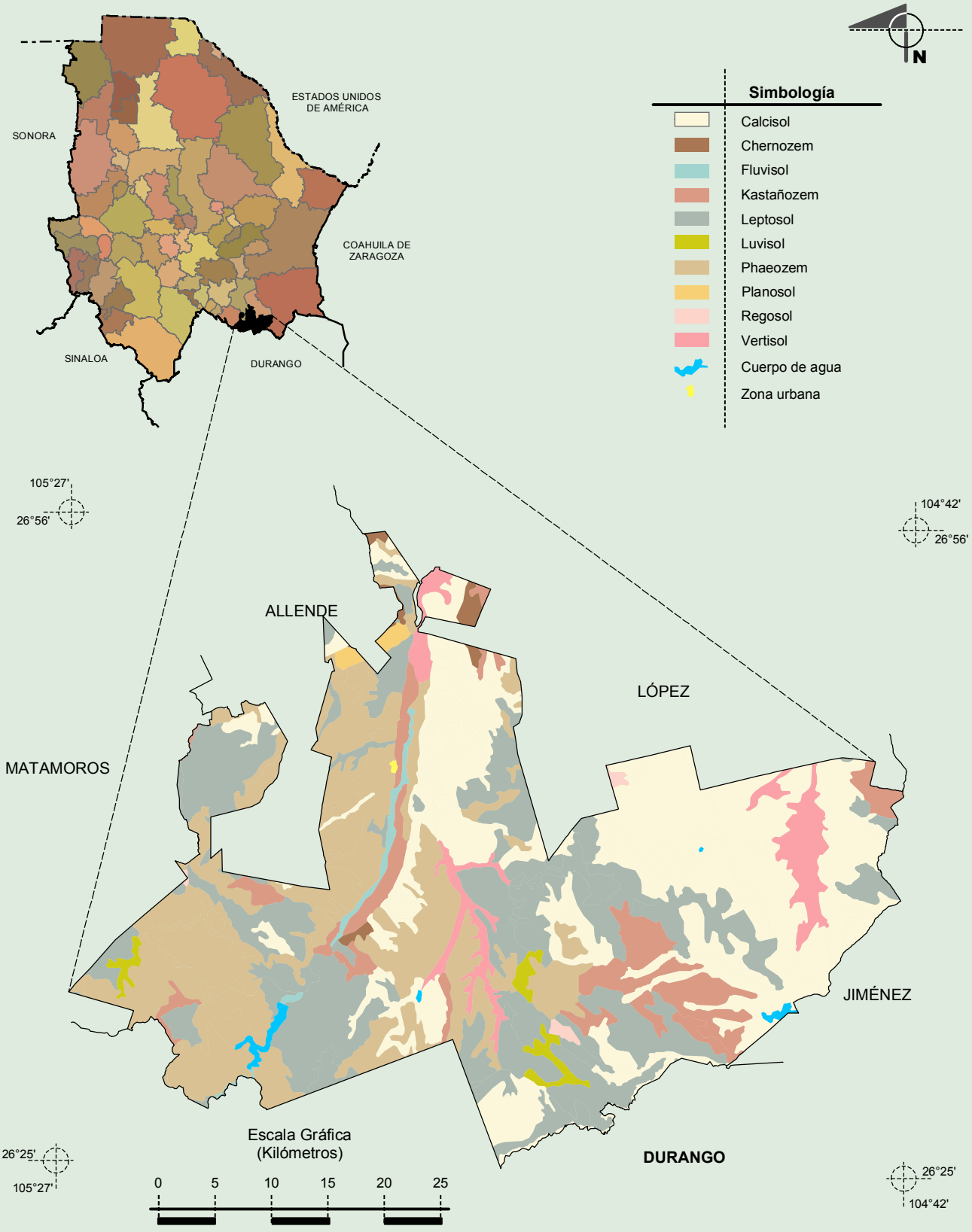


Fuente: INEGI. *Marco Geoestadístico Municipal 2010, Versión 4.3.*

INEGI. Continuo Nacional del Conjunto de Datos Geográficos de las Cartas de Climas, Precipitación Total Anual y Temperatura Media Anual 1:1 000 000, serie I.

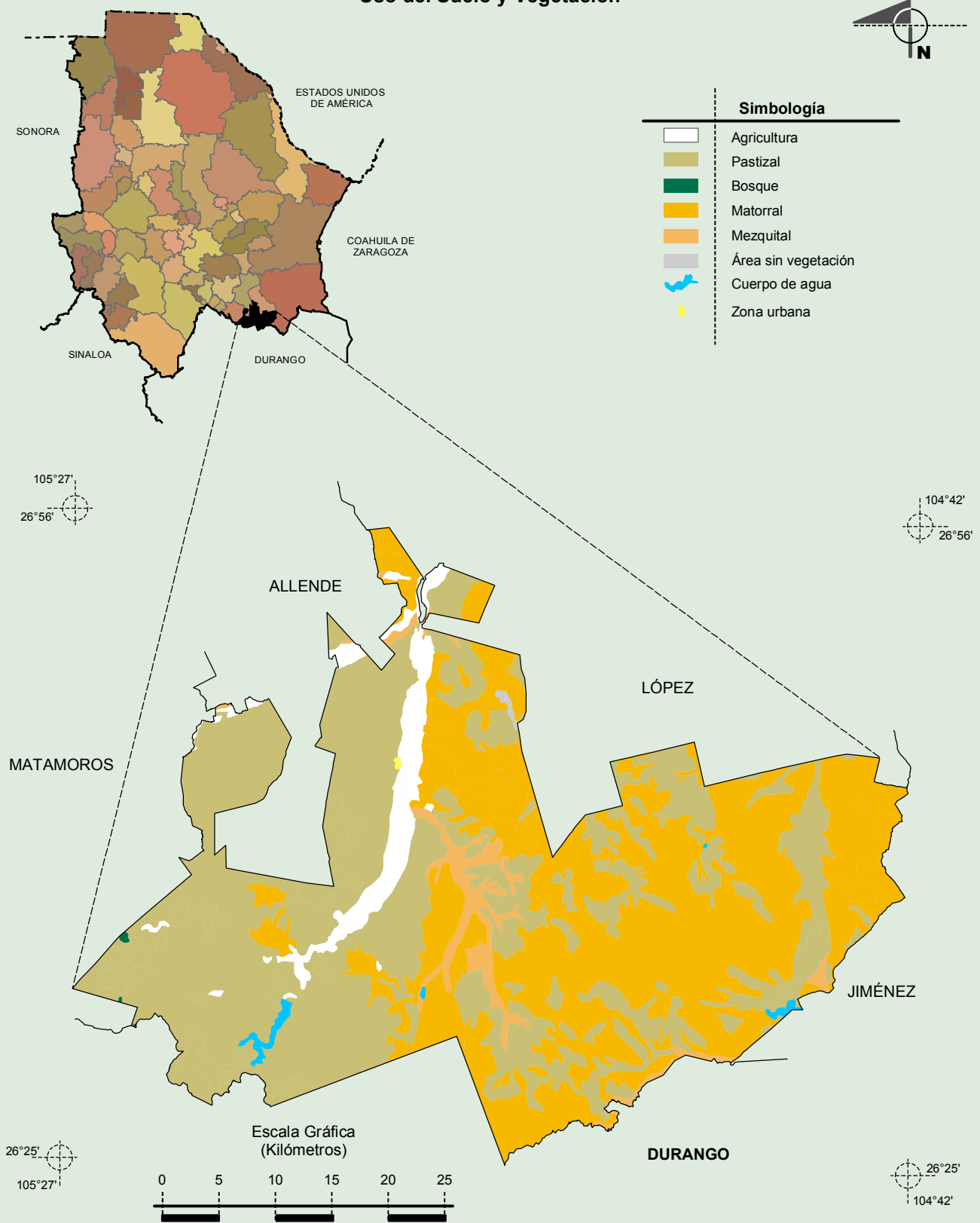
INEGI. Información Topográfica Digital Escala 1:250 000 serie II.

Suelos Dominantes



Fuente: INEGI. *Marco Geoestadístico Municipal 2010, Versión 4.3.*
 INEGI. Conjunto de Datos Vectorial Edafológico, Escala 1:250 000, Serie II (Continuo Nacional).
 INEGI. Información Topográfica Digital Escala 1:250 000 serie II.

Uso del Suelo y Vegetación



Fuente: INEGI. *Marco Geoestadístico Municipal 2010, Versión 4.3.*
 INEGI. Conjunto de Datos Vectoriales de Uso del Suelo y Vegetación Serie III Escala 1:250 000.
 INEGI. Información Topográfica Digital Escala 1:250 000 serie II.