

Instituto Nacional de Estadística y Geografía



Compendio de información geográfica municipal 2010

Coyame del Sotol

Chihuahua



INSTITUTO NACIONAL
DE ESTADÍSTICA Y GEOGRAFÍA

**Compendio de Información Geográfica Municipal de los
Estados Unidos Mexicanos
Coyame del Sotol, Chihuahua
clave geoestadística 08015**

	Coordenadas y altitud	Colindancias	Otros datos
Ubicación geográfica	Entre los paralelos 28° 57' y 30° 31' de latitud norte; los meridianos 104° 32' y 105° 56' de longitud oeste; altitud entre 800 y 2 300 m.	Colinda al norte con los municipios de Ahumada, Guadalupe y Ojinaga; al este con el municipio de Ojinaga; al sur con los municipios de Ojinaga y Aldama; al oeste con los municipios de Aldama y Ahumada.	Ocupa el 5.0 % de la superficie del estado Cuenta con 106 localidades y una población total de 1 681 habitantes http://mapserver.inegi.org.mx/mg_n2k/ ; resultado del censo 2010.

	Provincia	Subprovincia	Sistemas de topoformas
Fisiografía	Sierras y Llanuras del Norte (100%)	Sierras Plegadas del Norte (96.60%), Llanuras y Sierras Volcánicas (3.18%), Del Bolsón de Mapimí (0.17%) y Llanuras y Médanos del Norte (0.05%)	Bajada con lomerío (64.52%), Sierra plegada (13.85%), Llanura aluvial salina (11.40%), Lomerío ramificado con bajadas (6.34%), Llanura aluvial de piso rocoso o cementado y salino (1.46%), Sierra plegada con mesetas (1.16%), Lomerío ramificado (0.56%), Llanura aluvial inundable y salina (0.53%), Bajada típica (0.17%) y Sierra escarpada (0.01%)

	Rango de temperatura	Rango de precipitación	Clima
Clima	14 – 20°C	200 - 400 mm	Muy seco templado (58.73%), muy seco semicálido (34.74%) y seco templado (6.53%)

	Periodo	Roca	Sitios de interés
Geología	Cuaternario (58.02%), Cretácico (24.86), Neógeno (13.63%) y Terciario (3.33%)	Suelo: aluvial (53.66%), lacustre (2.20%) y eólico (1.20%) Sedimentaria: caliza (20.13%), conglomerado (10.95%), lutita-arenisca (2.42%), caliza-lutita (2.31%), arenisca (1.93%), arenisca-conglomerado (1.80%) y limolita-arenisca (0.01%) Ígnea extrusiva: riolita (1.00%), riolita-toba ácida (0.90%), toba ácida-brecha volcánica ácida (0.53%), riolita-brecha volcánica ácida (0.40%), toba ácida (0.06%), riolita-brecha volcánica ácida (0.04%) y basalto (0.01%) Ígnea intrusiva: granodiorita (0.24%) y granito (0.04%)	No disponible

Nota: el porcentaje faltante corresponde a Zona Urbana con 0.02% y Cuerpos de Agua con 0.15%.

	Suelo dominante
Edafología	Calcisol (45.43%), Leptosol (26.85%), Regosol (13.05), Vertisol (4.49%), Cambisol (4.25%), Solonchak (1.20%), Kastañozem (1.09%), Luvisol (1.07%), Fluvisol (0.62%), Chernozem (0.58%), Solonetz (0.39%), Arenosol (0.36%), Phaeozem (0.34%), Gypsisol (0.10%) y no aplicable (0.01%)

Nota: el porcentaje faltante corresponde a Zona Urbana con 0.02% y Cuerpos de Agua con 0.15%.

	Región hidrológica	Cuenca	Subcuenca	Corrientes de agua	Cuerpos de agua
Hidrografía	Cuencas Cerradas del Norte (Casas Grandes) (53.54%), Bravo Conchos (43.84%) y Mapimí (2.62%)	A. El Carrizo y otros (53.55%), R. Conchos-Ojinaga (42.18%), Polvorillos-Marquéz (2.62%), R. Bravo-Cd. Juárez (0.86%) y R. Bravo-Ojinaga (0.79%)	R. Conchos – Cuchillo Parado (32.48%), A. El Carrizo (23.80%), A. del Burro (22.21%), R. Conchos – Ojinaga (9.32%), Félix U Gómez (4.30%), L. del Cuervo (3.25%), Polvorillos (2.62%), R. Bravo – A. de la Mula (0.79%), R. Bravo – Fuerte Quitman (0.79%), R. Conchos-Palomir (0.37%) y Bravo – La Nutria (0.07%)	Intermitentes: Los Empleados, Las Ánimas, El Acebuche, El Huérfano, La Bonita, El Paradero, El Carrizo, Arroyo Grande, Rancherías, El Jabalí y Rómulo	Intermitente (0.15%): La Cepa

Uso del suelo y vegetación	Uso del suelo	Vegetación
	Agricultura (0.37%), zona urbana (0.02%) y no aplicable (0.02%)	Matorral (85.41%), pastizal (13.83%) y Otro (0.20%)

Nota: el porcentaje faltante corresponde a Cuerpos de Agua con 0.15% .

Uso potencial de la tierra	Agrícola	Pecuario
	Para la agricultura mecanizada continua (37.37%) Para la agricultura de tracción animal continua (5.14%) No apta para la agricultura (57.49%)	Para el desarrollo de praderas cultivadas (37.37%) Para el aprovechamiento de la vegetación de pastizal (10.19%) Para el aprovechamiento de la vegetación natural diferente del pastizal (22.63%) Para el aprovechamiento de la vegetación natural únicamente por el ganado caprino (29.64%) No aptas para el aprovechamiento pecuario (0.17%)

Zona urbana	La zona urbana está creciendo sobre suelo del Cuaternario y roca sedimentaria del Cretácico, en bajada con lomerío; sobre áreas originalmente ocupadas por suelos denominados Calciisol; tiene clima muy seco semicálido, y está creciendo sobre terrenos previamente ocupados por matorral y agricultura.
--------------------	--

Zonas arqueológicas y monumentos históricos	No disponible
--	---------------

Fuente: www.inafed.gob.mx/wb2/ELOCAL/ELOC_Enciclopedia

Fuente: COLECCIÓN: Enciclopedia de los Municipios de México, Secretaría de Gobernación y Gobierno del Estado de Chihuahua, 1ª. Edición, 1988.

Hablantes de lengua indígena	Dialecto	Número de personas
	Tarahumara y no especificado	13

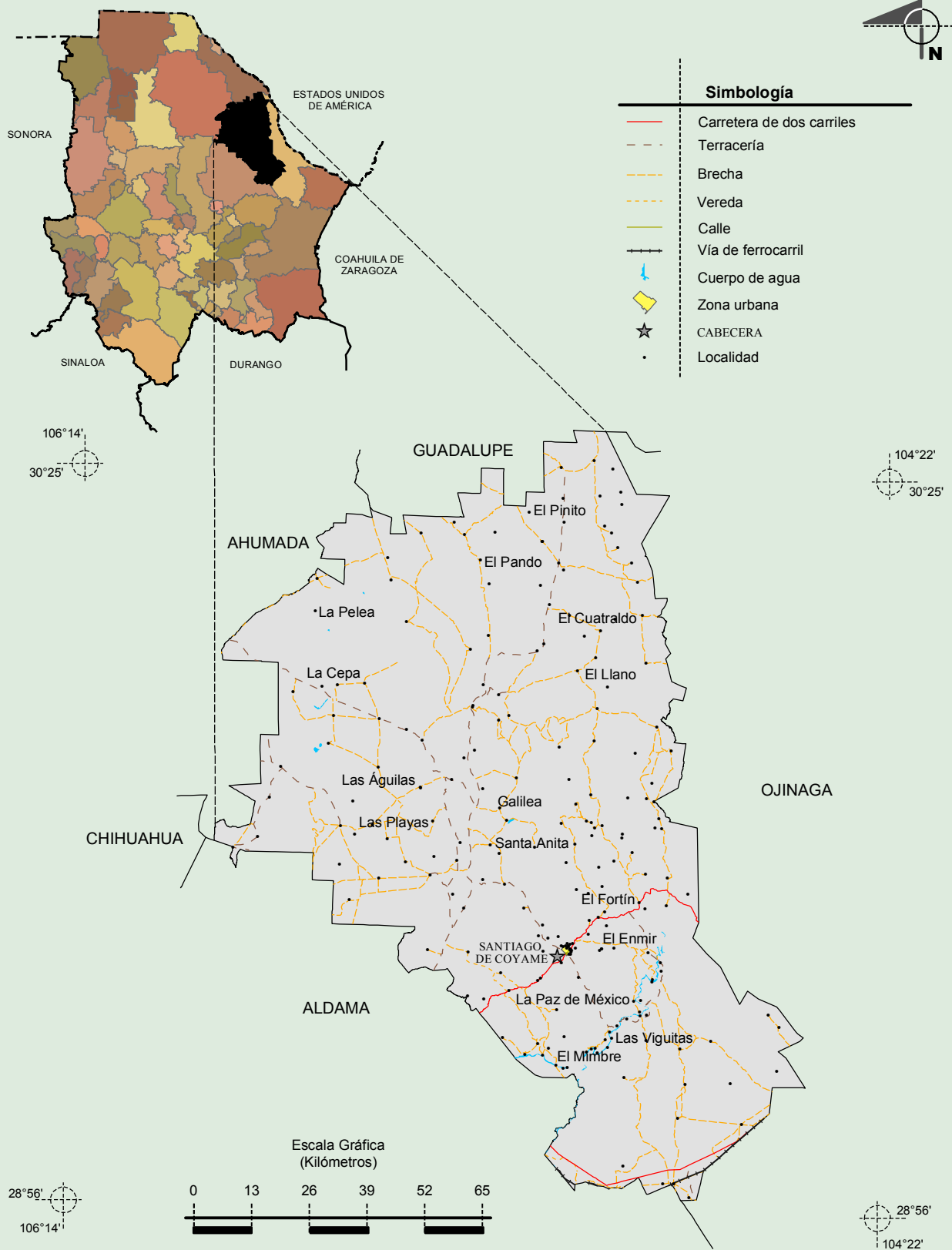
Fuente: INEGI. Chihuahua. II Censo de Población y Vivienda, 2005. Tabulados básicos

Cultura popular	Artesanías	Gastronomía	Música
	No disponible	Carne seca y asaderos	Norteña

Fuente: www.inafed.gob.mx/wb2/ELOCAL/ELOC_Enciclopedia

Fuente: COLECCIÓN: Enciclopedia de los Municipios de México, Secretaría de Gobernación y Gobierno del Estado de Chihuahua, 1ª. Edición, 1988.

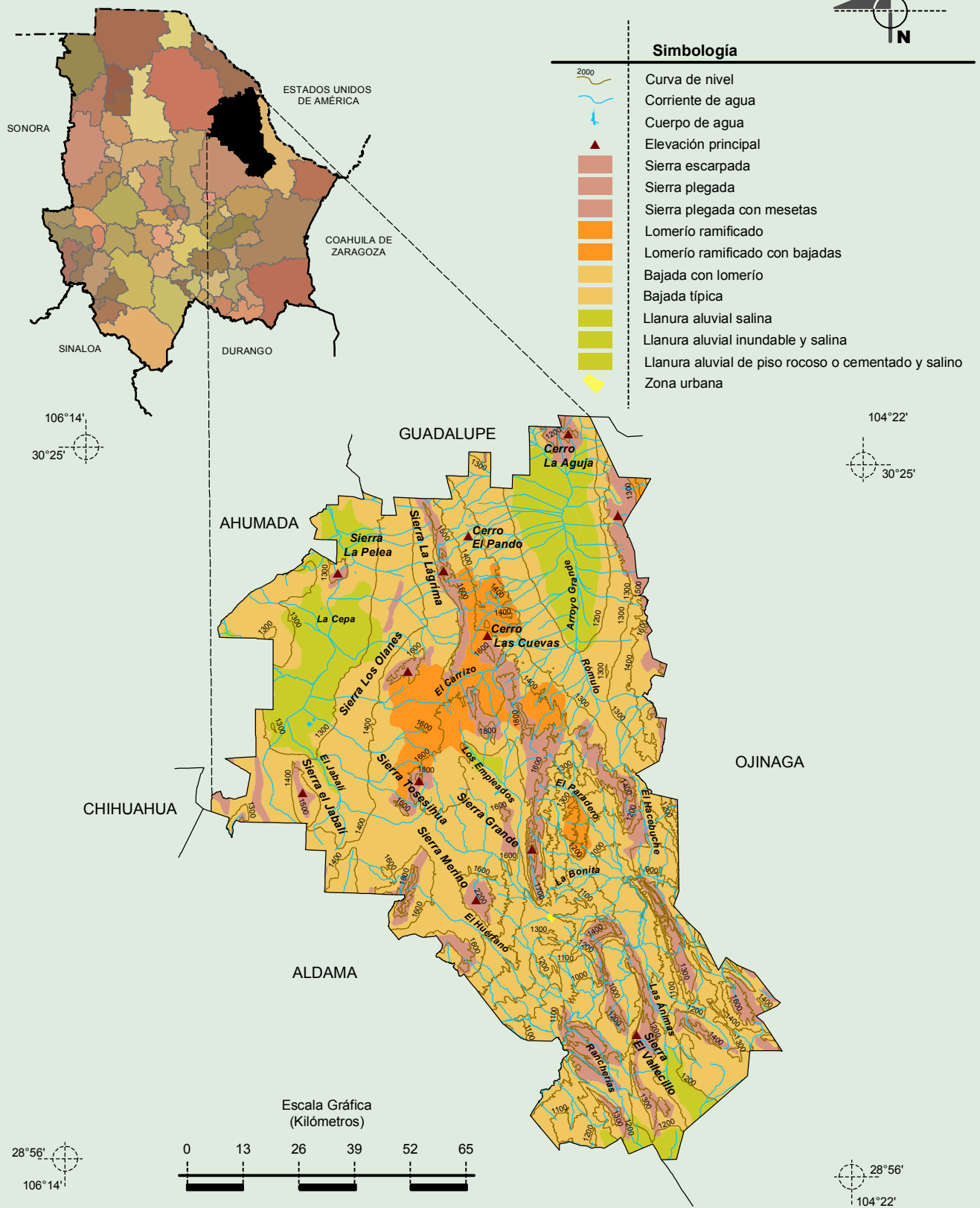
Localidades e Infraestructura para el Transporte



Fuente: INEGI. *Marco Geoestadístico Municipal 2010, Versión 4.3.*
 INEGI. Información Topográfica Digital Escala 1:250 000 serie II y serie III.

**Compendio de información geográfica municipal de los Estados Unidos Mexicanos
Coyame del Soto, Chihuahua**

Relieve



Fuente: INEGI. *Marco Geoestadístico Municipal 2010, Versión 4.3.*

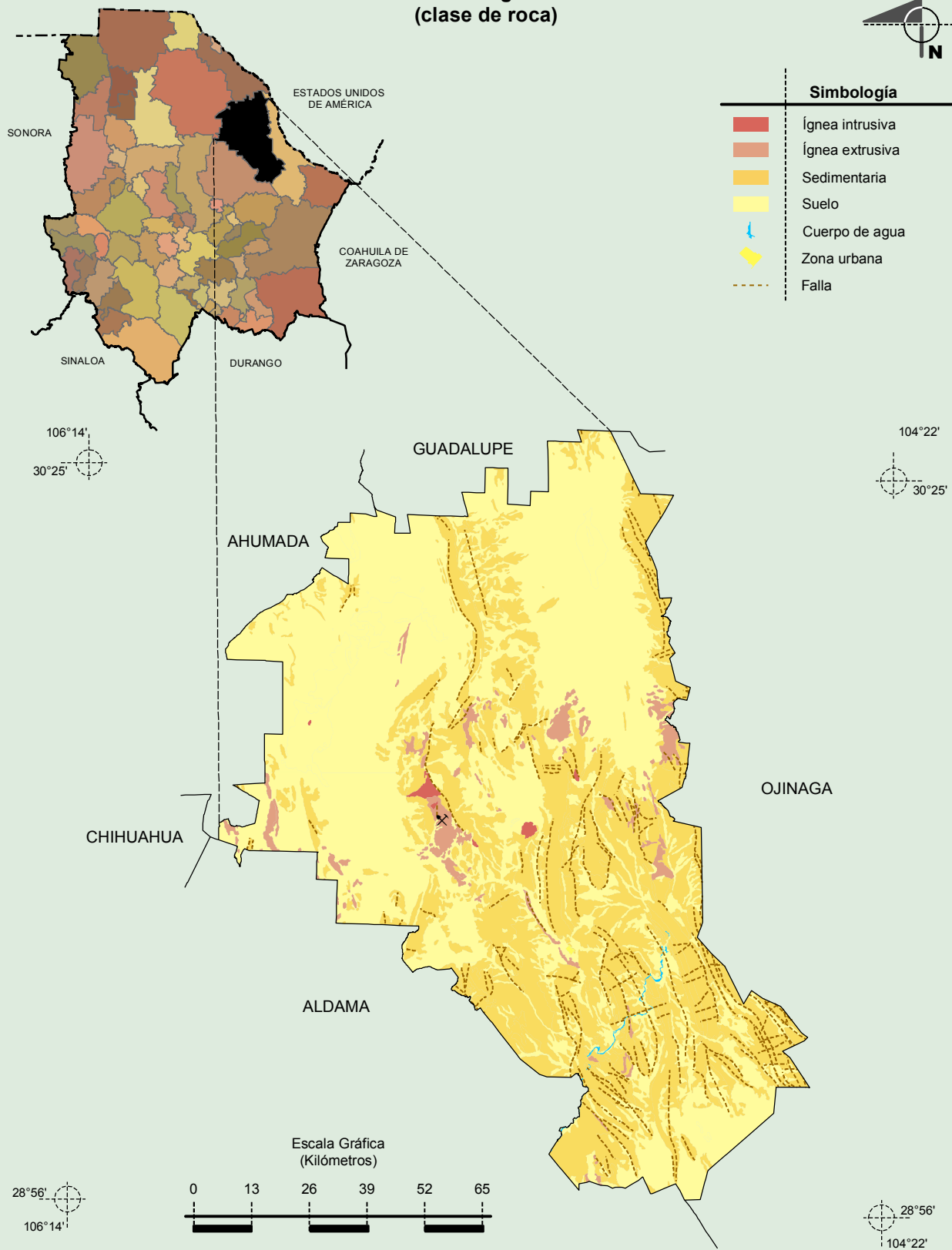
INEGI. Continuo Nacional del Conjunto de Datos Geográficos de la Carta Fisiográfica 1:1 000 000, serie I.

INEGI. Información Topográfica Digital Escala 1:250 000 serie II y serie III.

INEGI-CONAGUA. 2007. Mapa de la Red Hidrográfica Digital de México escala 1:250 000. México.

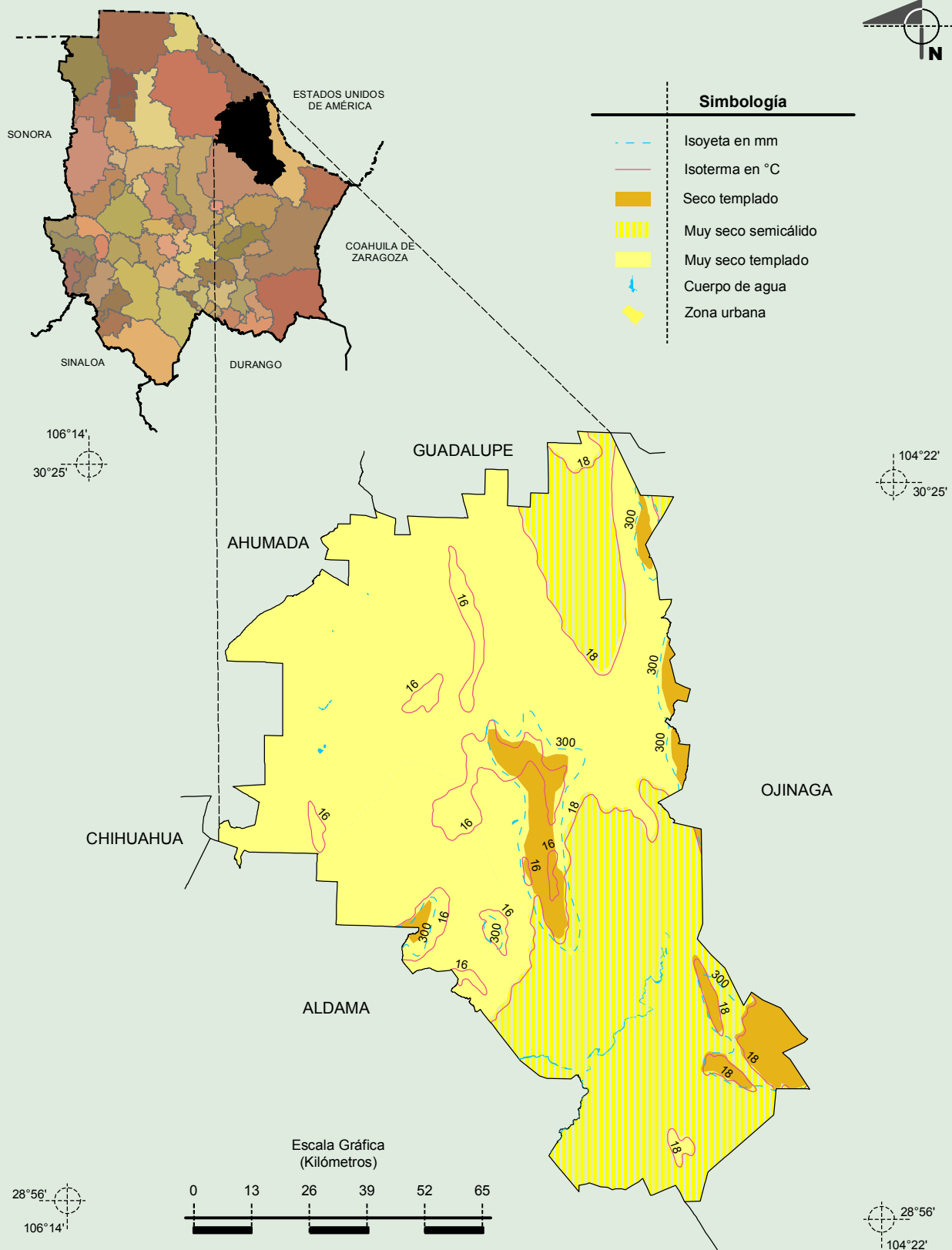
**Compendio de información geográfica municipal de los Estados Unidos Mexicanos
Coyame del Sotol, Chihuahua**

**Geología
(clase de roca)**



Fuente: INEGI. *Marco Geoestadístico Municipal 2010, Versión 4.3.*
 INEGI. Continuo Nacional del Conjunto de Datos Geográficos de la Carta Geológica 1:250 000, serie I.
 INEGI. Información Topográfica Digital Escala 1:250 000 serie II.

Climas

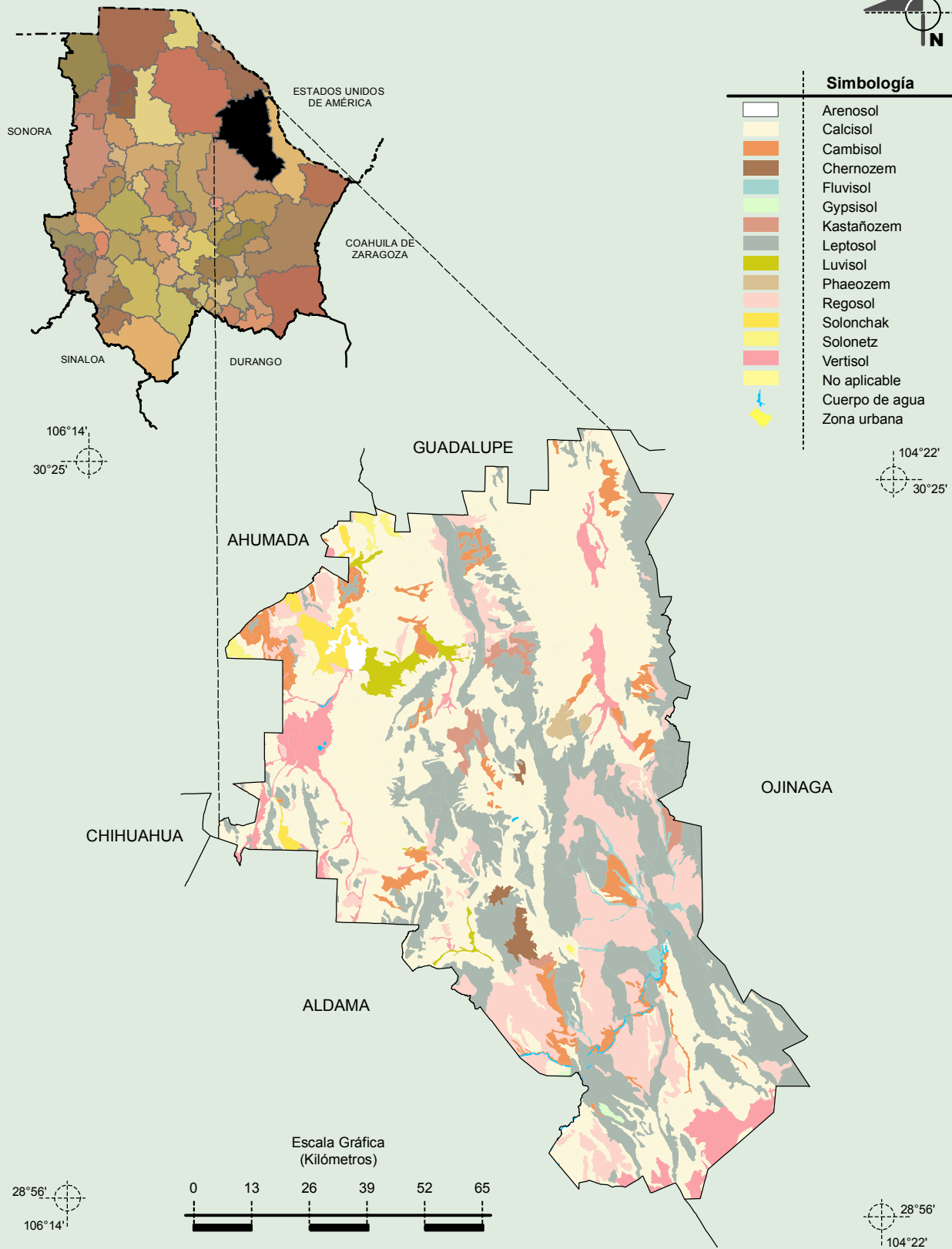


Fuente: INEGI. *Marco Geoestadístico Municipal 2010, Versión 4.3.*

INEGI. Continuo Nacional del Conjunto de Datos Geográficos de las Cartas de Climas, Precipitación Total Anual y Temperatura Media Anual 1:1 000 000, serie I.

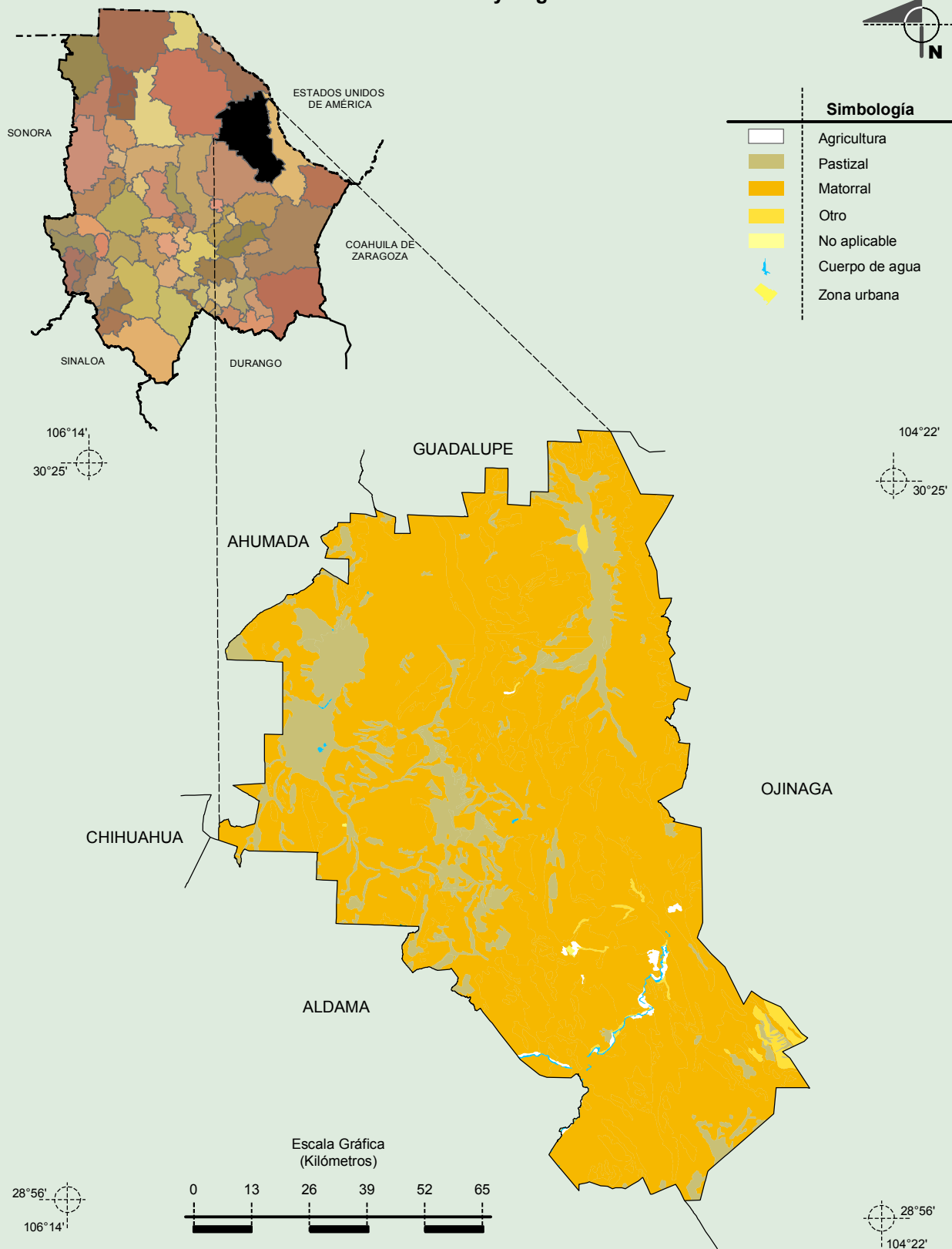
INEGI. Información Topográfica Digital Escala 1:250 000 serie II.

Suelos Dominantes



Fuente: INEGI. *Marco Geoestadístico Municipal 2010, Versión 4.3.*
 INEGI. Conjunto de Datos Vectorial Edafológico, Escala 1:250 000, Serie II (Continuo Nacional).
 INEGI. Información Topográfica Digital Escala 1:250 000 serie II.

Uso del Suelo y Vegetación



Fuente: INEGI. *Marco Geoestadístico Municipal 2010, Versión 4.3.*
 INEGI. Conjunto de Datos Vectoriales de Uso del Suelo y Vegetación Serie III Escala 1:250 000.
 INEGI. Información Topográfica Digital Escala 1:250 000 serie II.