



# Compendio de información geográfica municipal 2010

Cusihuirachi

Chihuahua



**Compendio de Información Geográfica Municipal de los  
Estados Unidos Mexicanos  
Cusihuirachi, Chihuahua  
clave geoestadística 08018**

Ubicación geográfica	Coordenadas y altitud	Colindancias	Otros datos
	Entre los paralelos 28° 02' y 28° 23' de latitud norte; los meridianos 106° 32' y 107° 15' de longitud oeste; altitud entre 1 600 y 2 800 m	Colinda al norte con los municipios de Guerrero, Cuauhtemoc y Gran Morelos; al este con los municipios de Gran Morelos y Doctor Belisario Domínguez; al sur con los municipios Doctor Belisario Domínguez, San Francisco de Borja y Carichí; al oeste con los municipios Carichí y Guerrero.	Ocupa el 0.7 % de la superficie del estado Cuenta con 126 localidades y una población total de 5 414 habitantes <a href="http://mapserver.inegi.org.mx/mgn2k/">http://mapserver.inegi.org.mx/mgn2k/</a> ; resultado del censo 2010.

Fisiografía	Provincia	Subprovincia	Sistemas de topoformas
	Sierra Madre Occidental (100%)	Sierras y Llanuras Tarahumaras (52.5%), Gran Meseta y Cañones Chihuahuenses (28.6%) y Sierras y llanuras de Durango (18.9%)	Llanura aluvial con lomerío (45.6%), Meseta con cañadas (18.9%), Sierra escarpada (16.1%), Valle abierto de montaña con mesetas (9.2%), Sierra alta (4.7%), Valle de laderas tendidas con lomerío (2.2%), Sierra baja (2.0%), Superficie de gran meseta con cañadas (0.9%) y Valle abierto de montaña con lomerío (0.4%)

Clima	Rango de temperatura	Rango de precipitación	Clima
	10 – 18°C	400 - 600 mm	Semiseco templado (66.5%), semifrío subhúmedo con lluvias en verano, de humedad media (17.5%) y templado subhúmedo con lluvias en verano de menor humedad (16.0%)

	Periodo	Roca	Sitios de interés
<b>Geología</b>	Neógeno (54.9%), Terciario (34.4%), Cuaternario (3.4%) y Paleógeno (3.4%)	Sedimentaria: arenisca-conglomerado (11.0%) y conglomerado (40.8%) Ígnea extrusiva: riolita-toba ácida (34.4%), andesita (3.4%) y basalto (3.1%) Suelo: aluvial (3.4%)	Minas: plata y plomo Banco de material: agregados

*Nota: el porcentaje faltante corresponde a Zona Urbana con 0.1% y Cuerpos de Agua con 3.8%.*

	Suelo dominante
<b>Edafología</b>	Leptosol (34.0%), Luvisol (23.5%), Phaeozem (23.2%), Vertisol (7.3%), Durisol (7.3%), Regosol (0.4%), Umbrisol (0.3%) y Cambisol (0.1%)

*Nota: el porcentaje faltante corresponde a Zona Urbana con 0.1% y Cuerpos de Agua con 3.8%.*

	Región hidrológica	Cuenca	Subcuenca	Corrientes de agua	Cuerpos de agua
<b>Hidrografía</b>	Cuencas Cerradas del Norte (Casas Grandes) (49.9%), Bravo Conchos (47.2%), y Sonora Sur (2.9%)	L. Bustillos y De Los Mexicanos (49.9%), R. San Pedro (47.1%), R. Yaqui (2.8%) y R. Conchos – P. De La Boquilla (0.2%)	L. De Los Mexicanos (44.7%), R. San Lorenzo (34.6%), R. San Pedro-Villalva (12.5%), L. Bustillos (5.2%), R. Papigochic o Aros (1.6%), R. Carpio (1.2%) y R. San Ignacio (0.2%)	Intermitentes: La Ciénega, San Antonio y Arroyo Seco	Perennes (0.2%): Laguna San Rafael Intermitentes (3.6%): Laguna Los Mexicanos y Laguna Arzata

	Uso del suelo	Vegetación
<b>Uso del suelo y vegetación</b>	Agricultura (39.1%) y zona urbana (0.1%)	Bosque (43.5%) y pastizal (13.5%)

*Nota: el porcentaje faltante corresponde a Cuerpos de Agua con 3.8% .*

Uso potencial de la tierra	Agrícola	Pecuario
	Para la agricultura mecanizada continua (45.9%) Para la agricultura con tracción animal continua (5.4%) Para la agricultura manual estacional (3.6%) No apta para la agricultura (45.1%)	Para el establecimiento de praderas cultivadas (45.9%) Para el aprovechamiento de la vegetación natural diferente del pastizal (17.8%) Para el aprovechamiento de la vegetación natural únicamente por el ganado caprino (32.4%) No aptos para el aprovechamiento pecuario (3.9%)

<b>Zona urbana</b>	La zona urbana está creciendo sobre rocas ígneas del Paleógeno y del Terciario, en sierra escarpada y llanura aluvial con lomerío; sobre áreas originalmente ocupadas por suelos denominados Leptosol; tiene clima semiseco templado, y está creciendo sobre terrenos previamente ocupados por bosques.
--------------------	---

<b>Zonas arqueológicas y monumentos históricos</b>	Misión de Santa Rosa de Lima en la cabecera municipal; Templo de San Juan Bautista, a 5 km. de la cabecera municipal; Templo de La Asunción de la Virgen María y Templo de San Francisco de Asís, en Cerro Prieto.
--	--

Fuente: [www.inafed.gob.mx/wb2/ELOCAL/ELOC\\_Enciclopedia](http://www.inafed.gob.mx/wb2/ELOCAL/ELOC_Enciclopedia)

Fuente: COLECCIÓN: Enciclopedia de los Municipios de México, Secretaría de Gobernación y Gobierno del Estado de Chihuahua, 1ª. Edición, 1988.

Hablantes de lengua indígena	Dialecto	Número de personas
	Tarahumara y no especificado	80

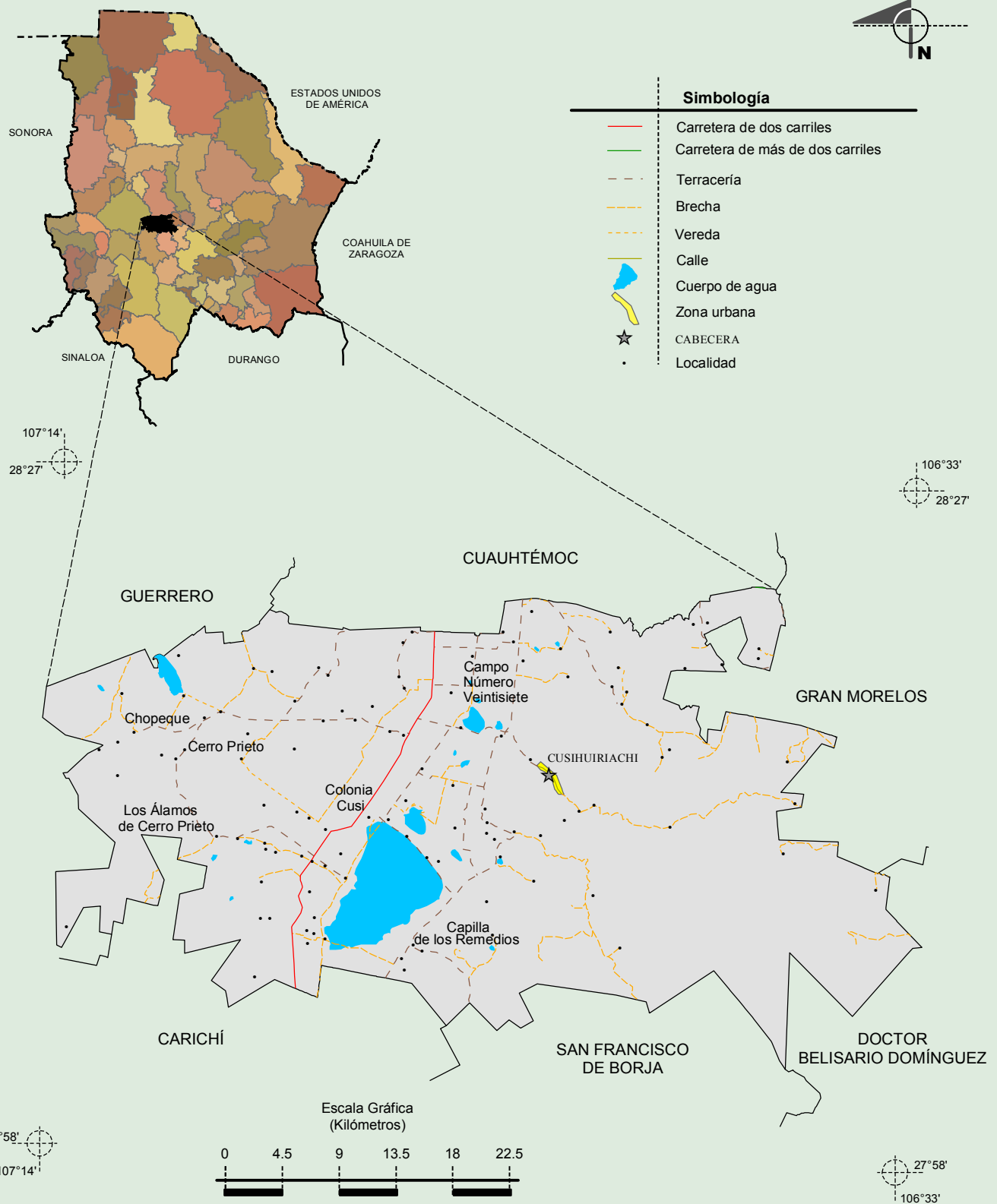
Fuente: INEGI. Chihuahua. II Censo de Población y Vivienda, 2005. Tabulados básicos

Cultura popular	Artesanías	Gastronomía	Música
	No disponible	Pinole (maíz seco molido y endulzado) y tesguino (licor de maíz fermentado)	Norteña

Fuente: [www.inafed.gob.mx/wb2/ELOCAL/ELOC\\_Enciclopedia](http://www.inafed.gob.mx/wb2/ELOCAL/ELOC_Enciclopedia)

Fuente: COLECCIÓN: Enciclopedia de los Municipios de México, Secretaría de Gobernación y Gobierno del Estado de Chihuahua, 1ª. Edición, 1988.

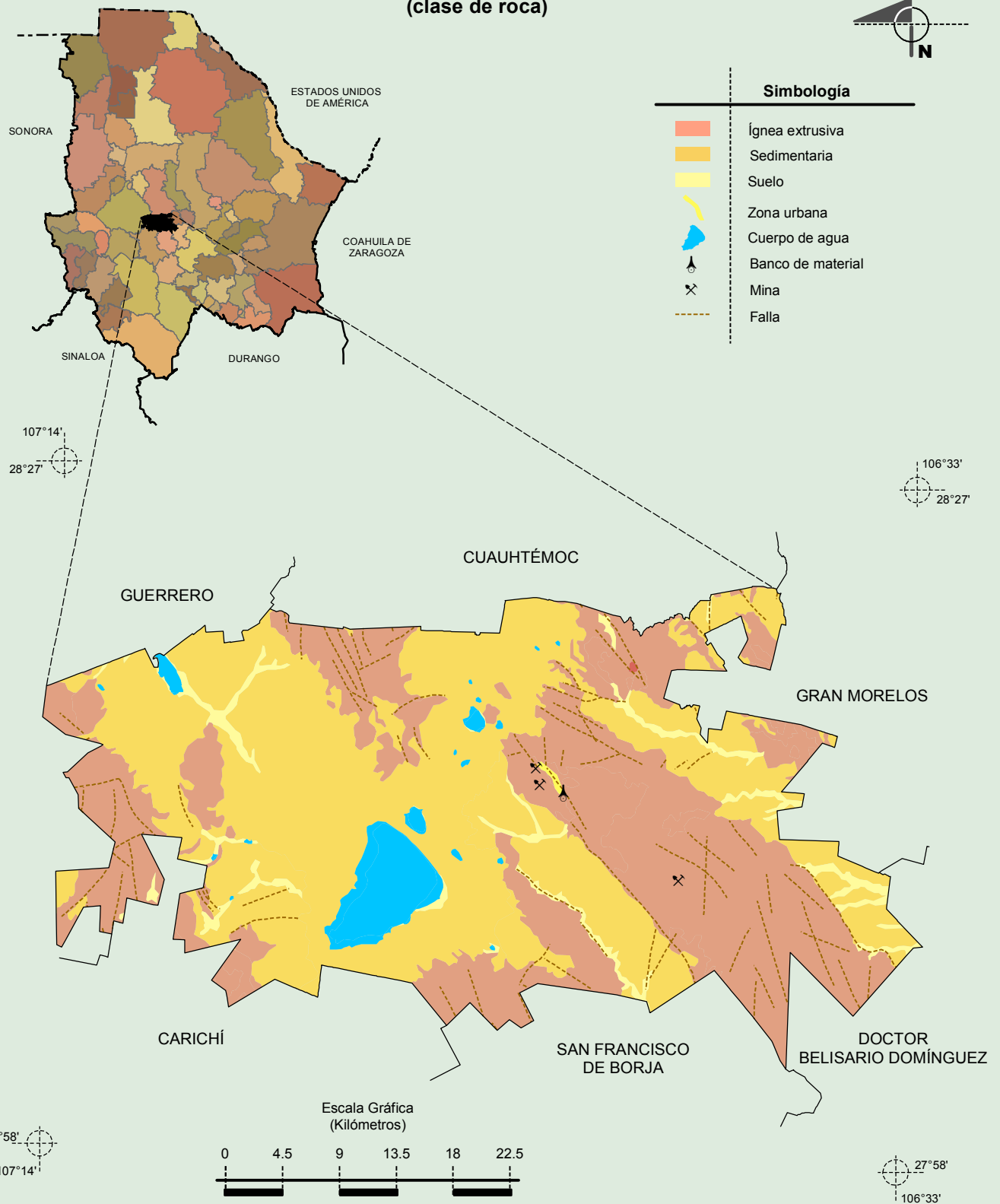
**Localidades e Infraestructura para el Transporte**



Fuente: INEGI. *Marco Geoestadístico Municipal 2010, Versión 4.3.*  
 INEGI. Información Topográfica Digital Escala 1:250 000 serie II y serie III.

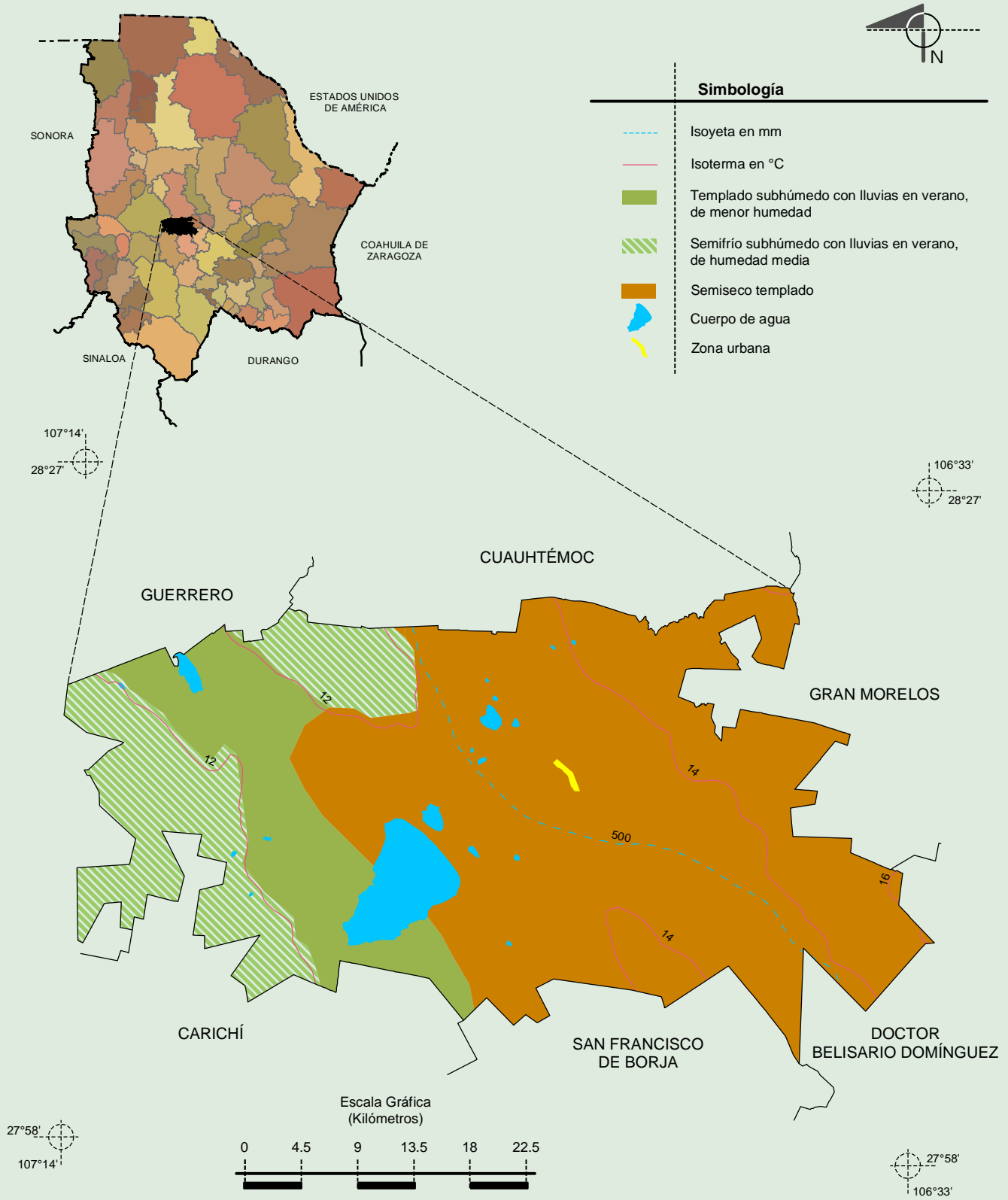


**Geología  
 (clase de roca)**



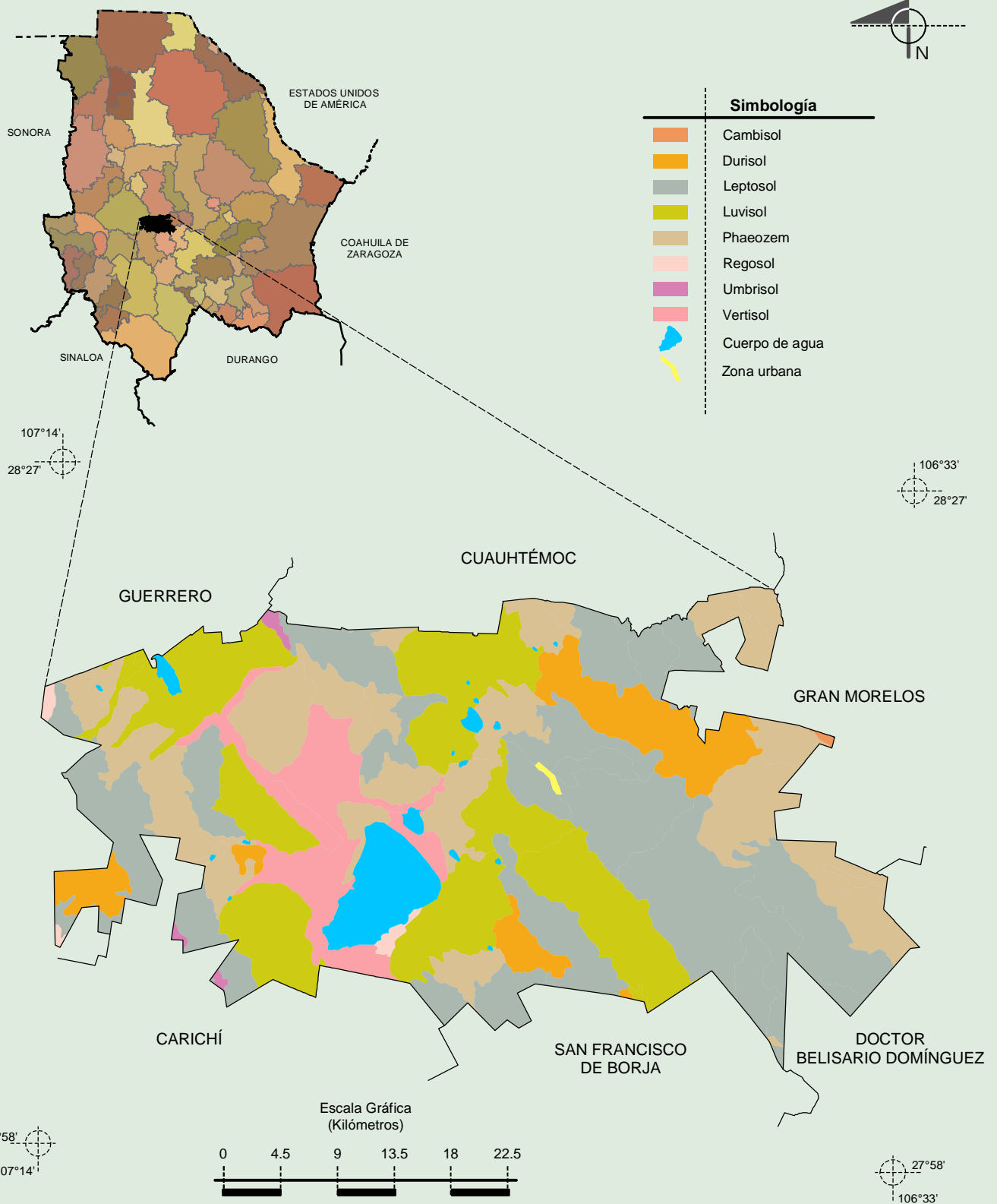
Fuente: INEGI. *Marco Geoestadístico Municipal 2010, Versión 4.3.*  
 INEGI. Continuo Nacional del Conjunto de Datos Geográficos de la Carta Geológica 1:250 000, serie I.  
 INEGI. Información Topográfica Digital Escala 1:250 000 serie II.

**Climas**



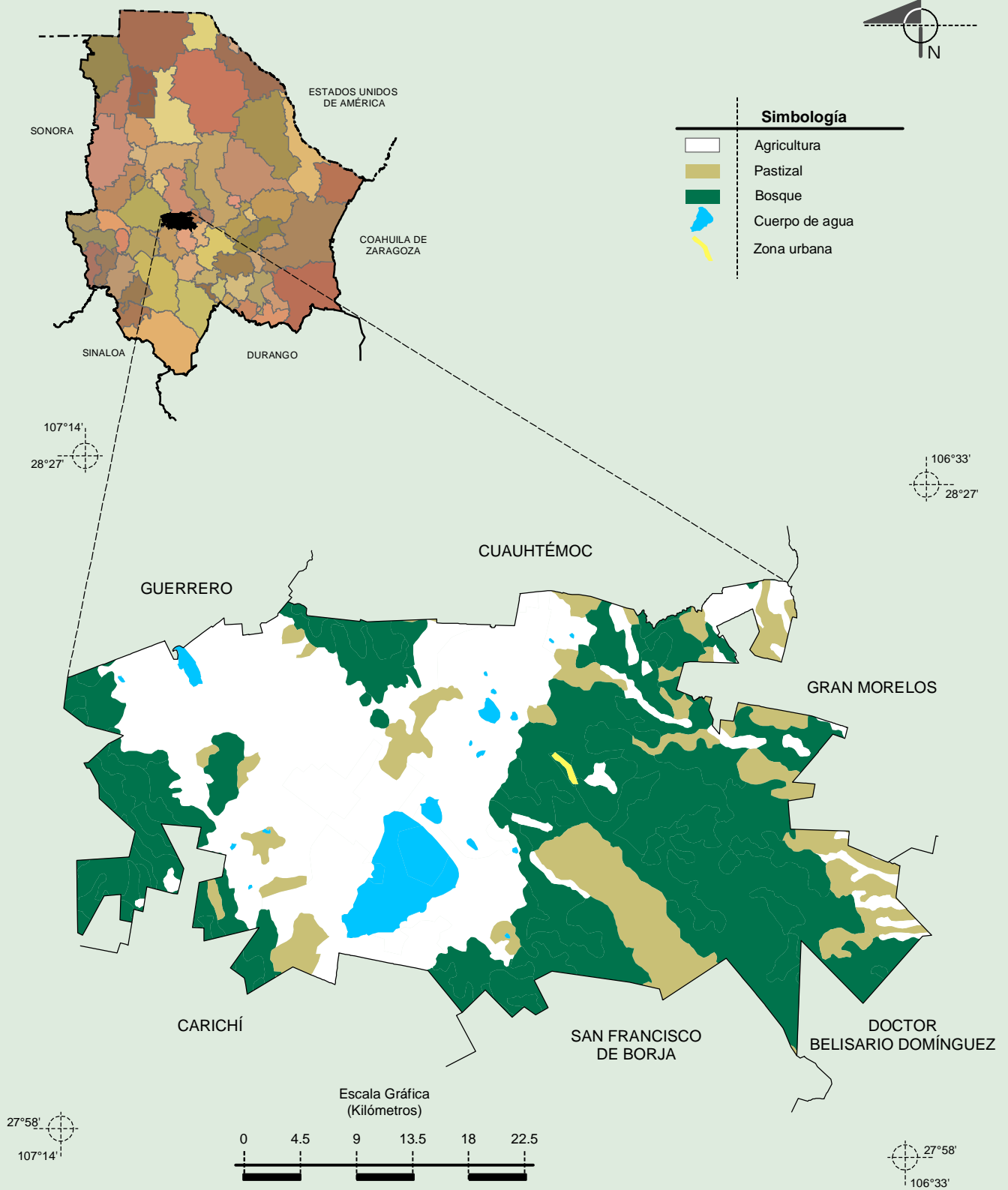
Fuente: INEGI. *Marco Geoestadístico Municipal 2010, Versión 4.3.*  
 INEGI. Continuo Nacional del Conjunto de Datos Geográficos de las Cartas de Climas, Precipitación Total Anual y Temperatura Media Anual 1:1 000 000, serie I.  
 INEGI. Información Topográfica Digital Escala 1:250 000 serie II.

**Suelos Dominantes**



Fuente: INEGI. *Marco Geoestadístico Municipal 2010, Versión 4.3.*  
 INEGI. Conjunto de Datos Vectorial Edafológico, Escala 1:250 000, Serie II (Continuo Nacional).  
 INEGI. Información Topográfica Digital Escala 1:250 000 serie II.

**Uso del Suelo y Vegetación**



Fuente: INEGI. *Marco Geoestadístico Municipal 2010, Versión 4.3.*  
 Fuente: INEGI. *Marco Geoestadístico 2010, Versión 4.3.*  
 INEGI. Información Topográfica Digital Escala 1:250 000 serie II.