



Compendio de información geográfica municipal 2010

Chihuahua

Chihuahua



**Compendio de Información Geográfica Municipal de los
Estados Unidos Mexicanos
Chihuahua, Chihuahua
clave geoestadística 08019**

Ubicación geográfica	Coordenadas y altitud	Colindancias	Otros datos
	Entre los paralelos 28° 05' y 29° 48' de latitud norte; los meridianos 105° 41' y 106° 38' de longitud oeste; altitud entre 1 200 y 2 800 m.	Colinda al norte con los municipios de Ahumada y Aldama; al este con los municipios de Aldama, Aquiles Serdán y Rosales; al sur con los municipios de Rosales, Satevó, Santa Isabel y Riva Palacio; al oeste con los municipios de Riva Palacio, Namiquipa y Buenaventura.	Ocupa el 3.4% de la superficie del estado Cuenta con 304 localidades y una población total de 819 543 habitantes http://mapserver.inegi.org.mx/mgn2k/ ; resultado del censo 2010.

Fisiografía	Provincia	Subprovincia	Sistemas de topoformas
	Sierras y Llanuras del Norte (62.7%) y Sierra Madre Occidental (37.3%)	Del Bolsón de Mapimí (62.5%), Sierras y Llanuras Tarahumaras (24.6%), Sierras y Llanuras de Durango (12.8%) y Sierras Plegadas del Norte (0.1%)	Bajada típica (30.5%), Sierra alta con mesetas (29.1%), Sierra escarpada (8.8%), Llanura aluvial salina (5.6%), Llanura aluvial (4.6%), Valle de laderas tendidas con lomerío (4.3%), Llanura aluvial de piso rocoso o cementado (4.3%), Lomerío escarpado con llanuras (4.0%), Lomerío con mesetas (1.6%), Sierra plegada (1.5%), Sierra alta con lomerío (1.3%), Lomerío ramificado (1.3%), Lomerío escarpado (1.2%), Llanura aluvial inundable y salina (0.9%), Lomerío típico (0.4%), Meseta con cañadas (0.4%) y Llanura aluvial con lomerío (0.2%)

Clima	Rango de temperatura	Rango de precipitación	Clima
	10 – 20°C	200 - 600 mm	Semiseco templado (37.5%), seco templado (35.0%), muy seco templado (16.4%), seco semicálido (4.0%), templado subhúmedo con lluvias en verano, de humedad media (3.3%), semifrío subhúmedo con lluvias en verano, de humedad media (2.9%) y semiseco semifrío (0.9%)

	Periodo	Roca	Sitios de interés
Geología	Terciario (45.2%), Cuaternario (38.1%), Neógeno (12.1%), Cretácico (0.9%) y Paleógeno (0.5%)	Ígnea extrusiva: riolita-toba ácida (43.0%), basalto (4.8%), andesita (0.5%) y toba ácida (0.3%) Suelo: aluvial (28.3%) Sedimentaria: conglomerado (17.7%), caliza (0.9%), arenisca-conglomerado (0.8%), arenisca (0.2%) y caliza-lutita (0.1%) Ígnea intrusiva: monzonita (0.2%)	Mina: oro Bancos de material: agregados, industrial y acabados

Nota: el porcentaje faltante corresponde a Zona Urbana con 3.0% y Cuerpos de Agua con 0.2%.

	Suelo dominante
Edafología	Leptosol (36.6%), Phaeozem (18.3%), Luvisol (12.1%), Calcisol (6.7%), Cambisol (5.7%), Regosol (5.0%), Solonetz (4.1%), Fluvisol (2.6%), Chernozem (1.8%), Vertisol (1.1%), Kastañozem (1.1%), Durisol (0.9%), Solonchak (0.5%) y No aplicable (0.3%)

Nota: el porcentaje faltante corresponde a Zona Urbana con 3.0% y Cuerpos de Agua con 0.2%.

	Región hidrológica	Cuenca	Subcuenca	Corrientes de agua	Cuerpos de agua
Hidrografía	Cuencas Cerradas del Norte (Casas Grandes) (54.5%) y Bravo Conchos (45.5%)	A. El Carrizo y otros (52.8%), R. Conchos – P. El Granero (32.5%), R. San Pedro (13.0%), R. del Carmen (1.2%) y L. de Bustillos y de los Mexicanos (0.5%)	L. Encinillas (30.3%), L. del Cuervo (21.0%), Sacramento (12.6%), R. Chuvizcar (9.4%), R. Santa Isabel (9.3%), A. Bachimba (6.7%), P. chihuahua (3.7%), P. Francisco I. Madero (3.7%), L. del Diablo (1.4%), R. del Carmen (1.1%), L. Bustillos (0.5%), R. Santa clara (0.2%) y L. Tarabillas (0.1%)	Intermitentes: Arroyo Seco, Los Nogales, Chuvíscar, Guadalupe, El Sauz, El Álamo, Sacramento, La Campana, Barriga, Los Fresnos, El Coyote	Perennes (0.1%): Encinillas, Chihuahua, El Rejón y Chuvíscar Intermitentes 0.1%: Laguna el Diablo y Laguna Palomas

Uso del suelo y vegetación	Uso del suelo	Vegetación
	Agricultura (8.4%), zona urbana (3.0%) y no aplicable (0.2%)	Pastizal (41.1%), matorral (25.4%), bosque (19.8%), mezquital (0.9%), área sin vegetación (0.7%) y otro (0.3%)

Nota: el porcentaje faltante corresponde a Cuerpos de Agua con 0.2% .

Uso potencial de la tierra	Agrícola	Pecuario
	Para la agricultura mecanizada continua (30.7%) Para la agricultura de tracción animal continua (1.6%) No apta para la agricultura (67.7%)	Para el desarrollo de praderas cultivadas (30.7%) Para el aprovechamiento de la vegetación de pastizal (13.4%) Para el aprovechamiento de la vegetación natural diferente del pastizal (4.3%) Para el aprovechamiento de la vegetación natural únicamente por el ganado caprino (47.3%) No apta para uso pecuario (4.3%)

Zona urbana	La zona urbana está creciendo sobre roca sedimentaria del Neógeno y del Cuaternario, roca ígnea del Terciario y suelo del Cuaternario, en llanura aluvial de piso rocoso o cementado, lomerío escarpado con llanuras, sierra escarpada, bajada típica y llanura aluvial; sobre áreas originalmente ocupadas por suelos denominados Luvisol, Cambisol, Leptosol, Chernozem y Fluvisol; tiene clima seco templado, seco semicálido y semiseco templado, y está creciendo sobre terrenos previamente ocupados por agricultura y matorrales.
-------------	--

Zonas arqueológicas y monumentos históricos	La Catedral, capilla de San Antonio anexa al templo de san Francisco; Calabozo de Hidalgo en el Palacio Federal, Altar de la Patria en el Palacio de Gobierno; Museo Casa Juárez (que sirvió a Juárez como palacio Nacional); Quinta Gameros y Casa Creel.
---	--

Fuente: www.inafed.gob.mx/wb2/ELOCAL/ELOC_Enciclopedia

Fuente: COLECCIÓN: Enciclopedia de los Municipios de México, Secretaría de Gobernación y Gobierno del Estado de Chihuahua, 1ª. Edición, 1988.

Hablantes de lengua indígena	Dialecto	Número de personas
	Tarahumara, Náhuatl, Mazahua, Lenguas Mixtecas y no especificado.	4983

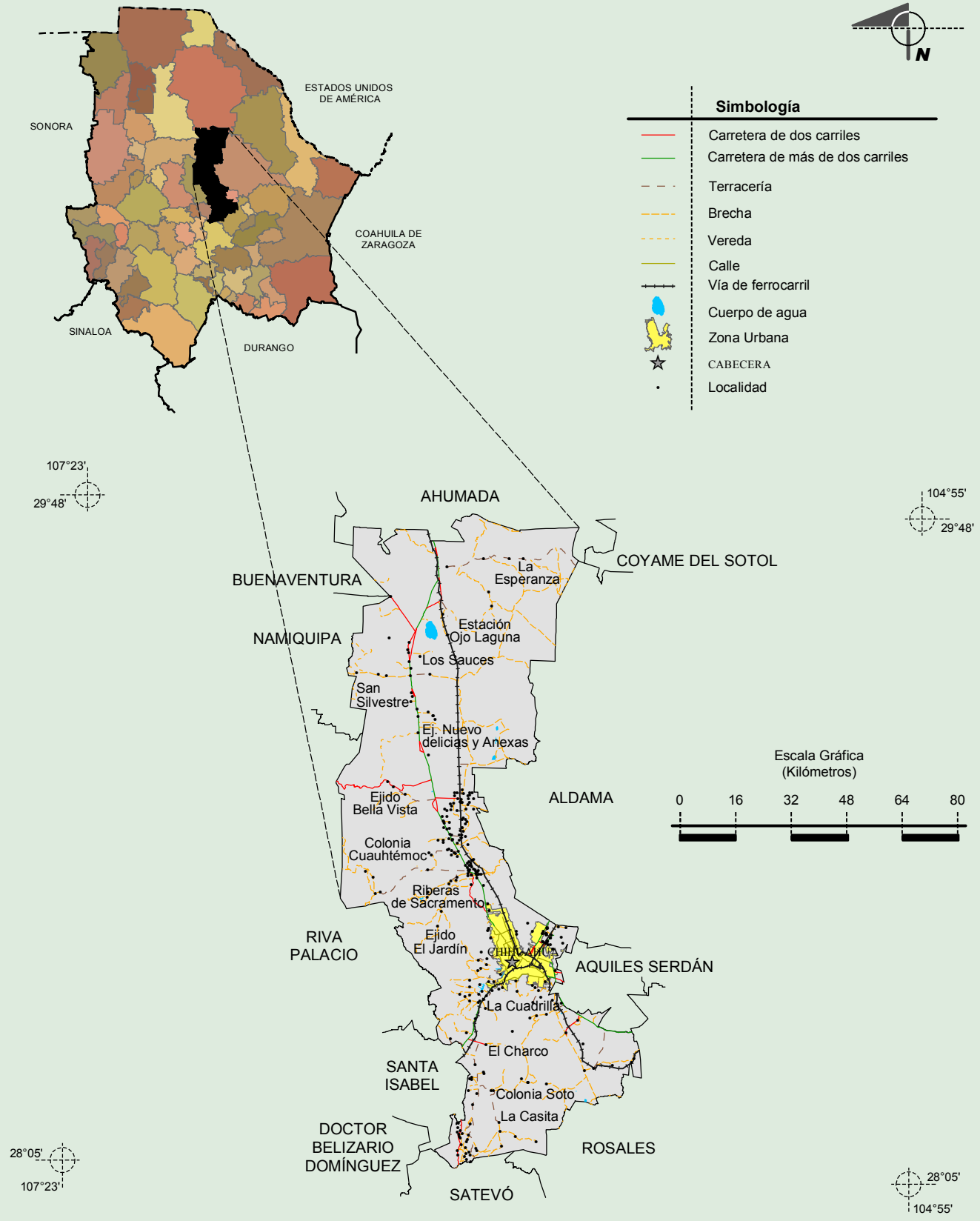
Fuente: INEGI. Chihuahua. II Censo de Población y Vivienda, 2005. Tabulados básicos

	Artesanías	Gastronomía	Música
Cultura popular	Artesanías de la tierra tarahumara; artículos de cuero; repujado; herrería artística; orfebrería en filigrana de oro y plata; botas de cuero; bordados; cobijas y máscaras de madera.	Cortes de carne, carne seca, caldillo de carne seca; carnes adobadas, pavo ahumado, Machaca, queso, asadero con chile pasilla, frijoles charros y jugo de carne.	Corridos

Fuente: www.inafed.gob.mx/wb2/ELOCAL/ELOC Enciclopedia

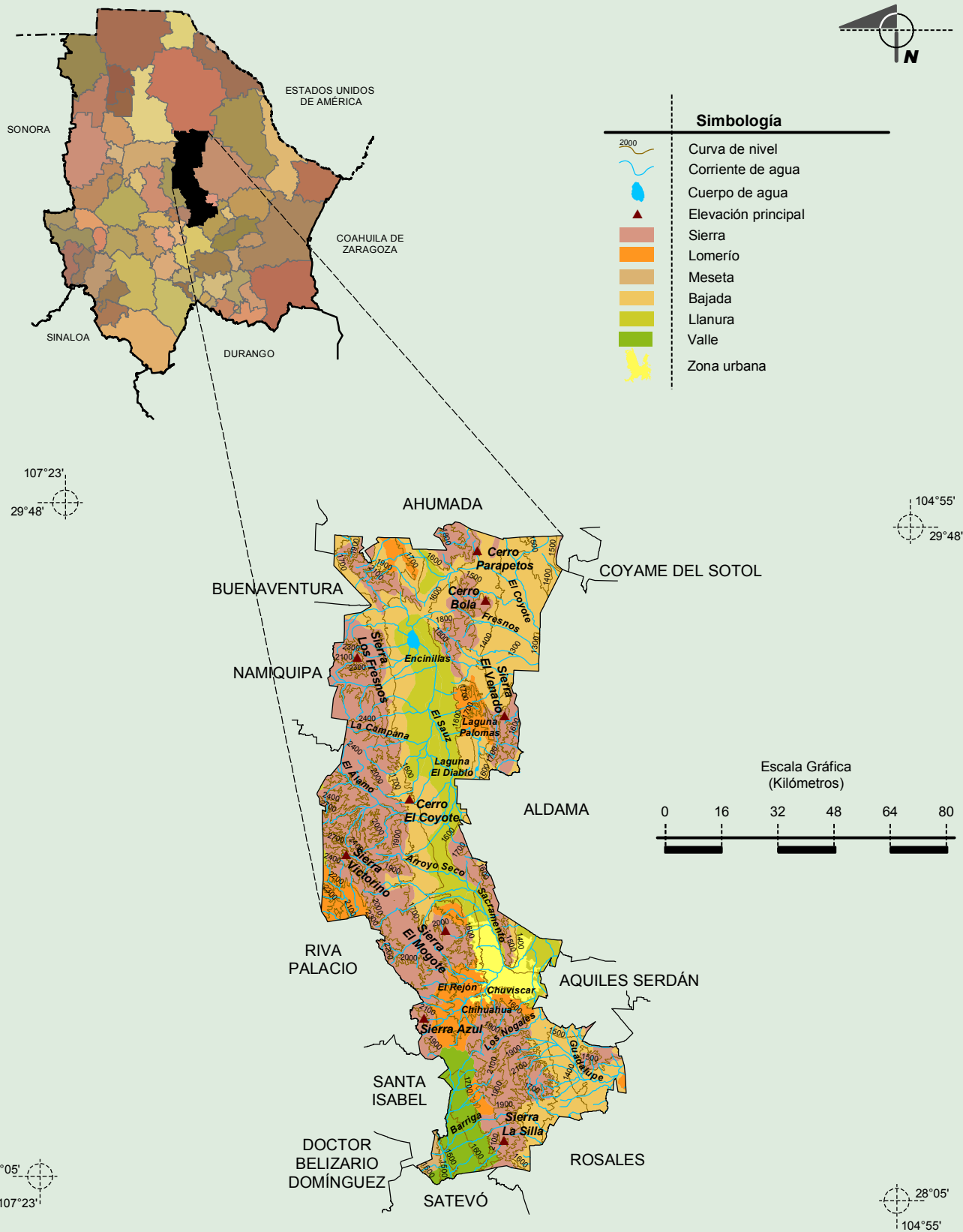
Fuente: COLECCIÓN: Enciclopedia de los Municipios de México, Secretaría de Gobernación y Gobierno del Estado de Chihuahua, 1ª. Edición, 1988.

Localidades e Infraestructura para el Transporte



Fuente: INEGI. *Marco Geoestadístico Municipal 2010, Versión 4.3.*
 INEGI. Información Topográfica Digital Escala 1:250 000 serie II y serie III.

Relieve



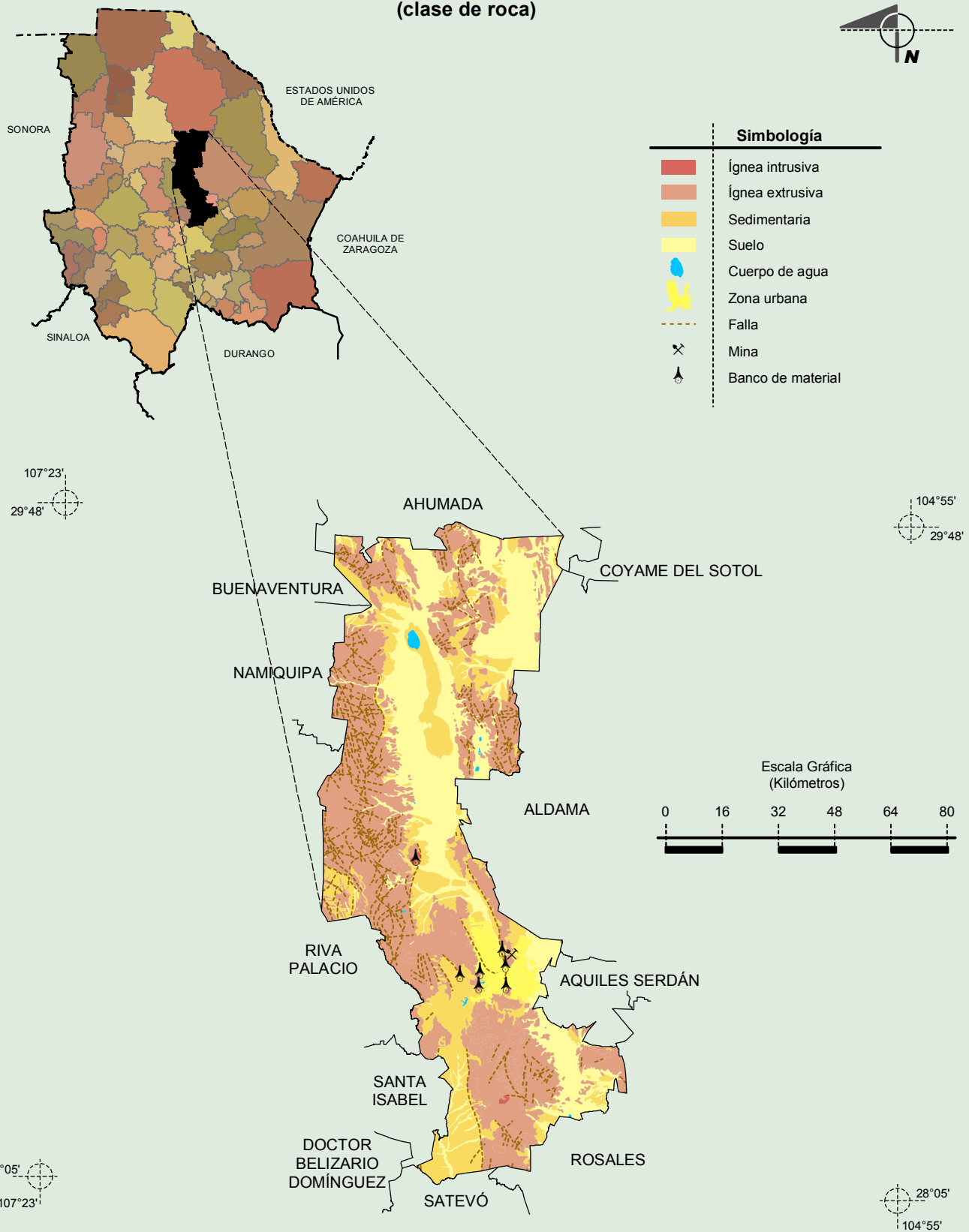
Fuente: INEGI. Marco Geoestadístico Municipal 2010, Versión 4.3.

INEGI. Continuo Nacional del Conjunto de Datos Geográficos de la Carta Fisiográfica 1:1 000 000, serie I.

INEGI. Información Topográfica Digital Escala 1:250 000 serie III.

INEGI-CONAGUA. 2007. Mapa de la Red Hidrográfica Digital de México escala 1:250 000. México.

Geología
(clase de roca)

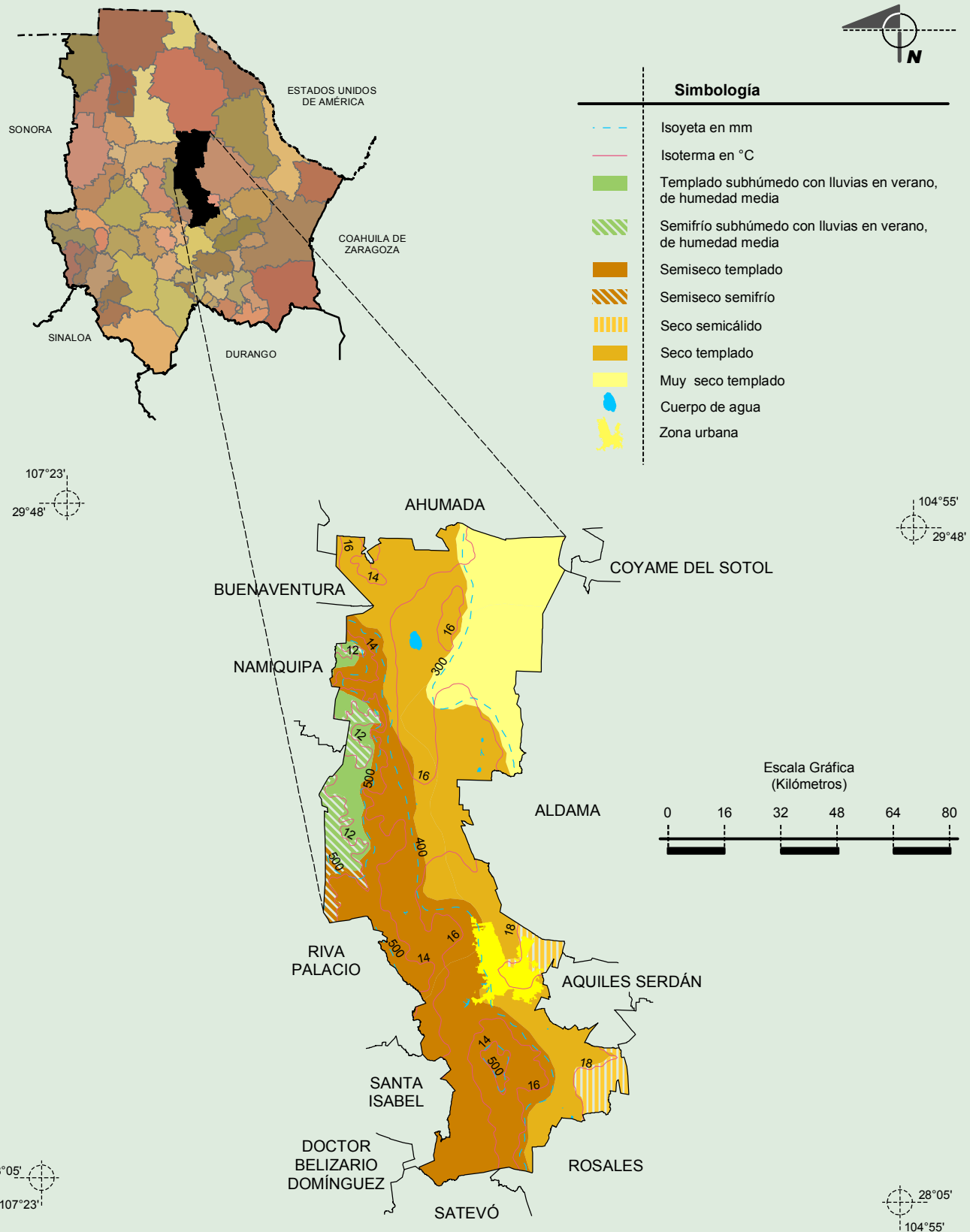


Fuente: INEGI. Marco Geoestadístico Municipal 2010, Versión 4.3.

INEGI. Continuo Nacional del Conjunto de Datos Geográficos de la Carta Geológica 1:250 000, serie I.

INEGI. Información Topográfica Digital Escala 1:250 000 serie II.

Climas

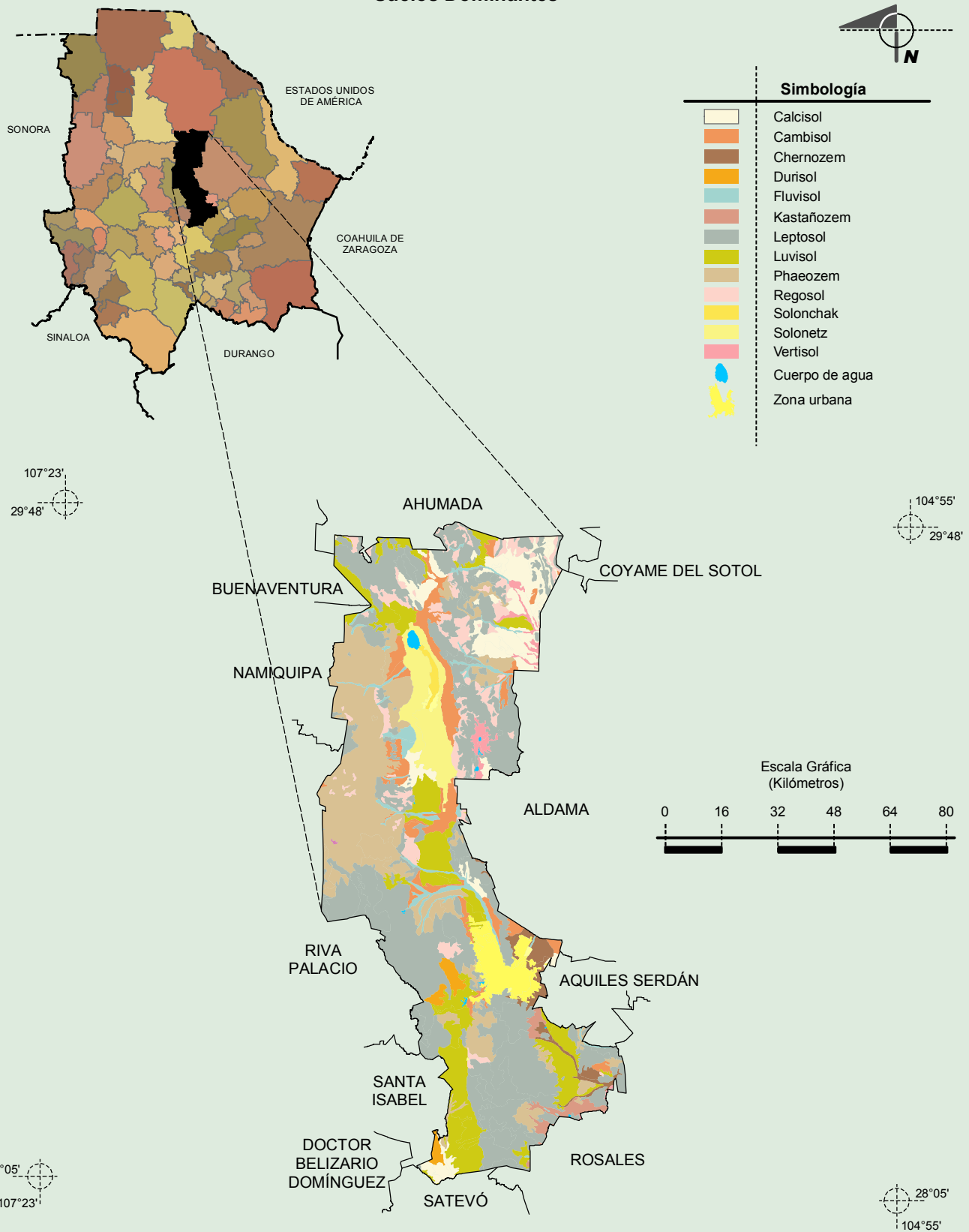


Fuente: INEGI. Marco Geoestadístico Municipal 2010, Versión 4.3.

INEGI. Continuo Nacional del Conjunto de Datos Geográficos de las Cartas de Climas, Precipitación Total Anual y Temperatura Media Anual 1:1 000 000, serie I.

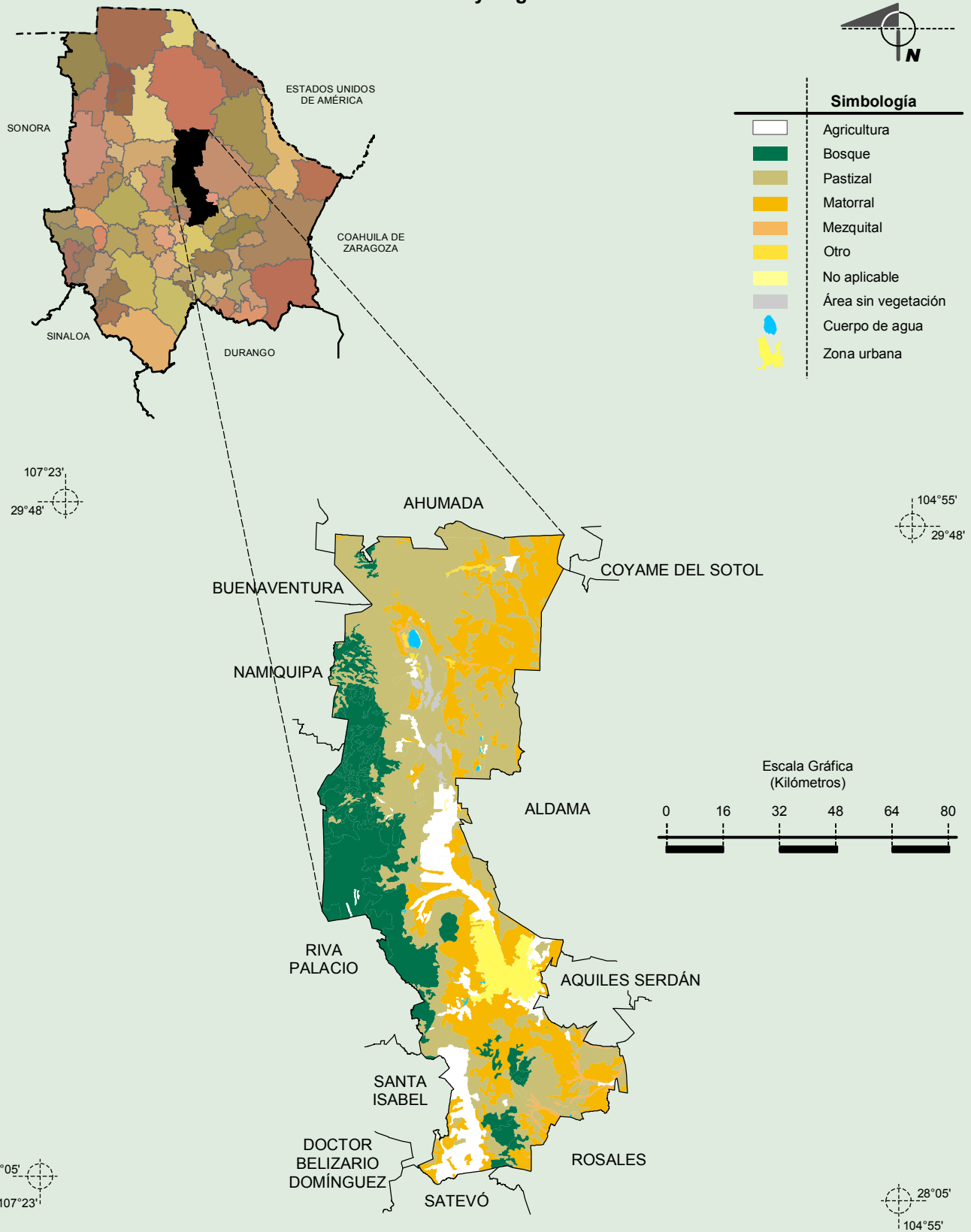
INEGI. Información Topográfica Digital Escala 1:250 000 serie II.

Suelos Dominantes



Fuente: INEGI. *Marco Geoestadístico Municipal 2010, Versión 4.3.*
INEGI. Conjunto de Datos Vectorial Edafológico, Escala 1:250 000, Serie II (Continuo Nacional).
INEGI. Información Topográfica Digital Escala 1:250 000 serie II.

Uso del Suelo y Vegetación



Fuente: INEGI. Marco Geoestadístico Municipal 2010, Versión 4.3.

INEGI. Conjunto de Datos Vectoriales de Uso del Suelo y Vegetación Serie III Escala 1:250 000.

INEGI. Información Topográfica Digital Escala 1:250 000 serie II.