

Instituto Nacional de Estadística y Geografía



# Compendio de información geográfica municipal 2010

Delicias

Chihuahua



INSTITUTO NACIONAL  
DE ESTADÍSTICA Y GEOGRAFÍA

**Compendio de Información Geográfica Municipal de los  
Estados Unidos Mexicanos  
Delicias, Chihuahua  
clave geoestadística 08021**

Ubicación geográfica	Coordenadas y altitud	Colindancias	Otros datos
	Entre los paralelos 27°57' y 28°17' de latitud norte; los meridianos 105°20' y 105°42' de longitud oeste; altitud entre 1 100 y 1 400 m.	Colinda al norte con los municipios de Rosales y Meoqui; al este con los municipios de Meoqui y Saucillo; al sur con el municipio de Saucillo; al oeste con los municipios de Saucillo y Rosales.	Ocupa el 0.2% de la superficie del estado Cuenta con 317 localidades y una población total de 137 935 habitantes <a href="http://mapserver.inegi.org.mx/mgn2k/">http://mapserver.inegi.org.mx/mgn2k/</a> ; resultado del censo 2010.

Fisiografía	Provincia	Subprovincia	Sistemas de topoformas
	Sierras y Llanuras del Norte (100%)	Del Bolsón de Mapimí (99.92%) y Llanuras y Sierras Volcánicas (0.08%)	Llanura aluvial (79.78%), Bajada típica (20.14%) y Sierra escarpada con lomerío (0.08%)

Clima	Rango de temperatura	Rango de precipitación	Clima
	18 – 20°C	200 - 400 mm	Muy seco semicálido (100%)

Geología	Periodo	Roca	Sitios de interés
	Cuaternario (49.98%) y Neógeno (43.72%)	Suelo: aluvial (49.98%) Sedimentaria: conglomerado (43.72%)	No disponible

*Nota: el porcentaje faltante corresponde a Zona Urbana con 6.27% y Cuerpos de Agua con 0.03%.*

Edafología	Suelo dominante
	Cambisol (28.40%), Calcisol (27.81%), Kastañozem (24.18%), Chernozem (9.85%), Luvisol (2.38%), Phaeozem (0.35%), Leptosol (0.27%), Vertisol (0.26), no aplicable (0.18%) y Regosol (0.02%)

*Nota: el porcentaje faltante corresponde a Zona Urbana con 6.27% y Cuerpos de Agua con 0.03%.*

	Región hidrológica	Cuenca	Subcuenca	Corrientes de agua	Cuerpos de agua
<b>Hidrografía</b>	Bravo Conchos (100%)	R. San Pedro (99.99%) y R. Conchos – P. El Granero (0.01%)	R. Pedro - Meoqui (98.45%), P. Francisco I. Madero (1.54%) y R. Conchos – P. Rosetilla (0.01%)	Intermitentes: El Cuervo, El Tarín, Charco El Marrano, Las Boquillas y el Cuervo	No disponible

	Uso del suelo	Vegetación
<b>Uso del suelo y vegetación</b>	Agricultura (58.92%), zona urbana (6.27%) y otro (1.46%)	Matorral (29.92%) y pastizal (3.40%)

*Nota: el porcentaje faltante corresponde a Cuerpos de Agua con 0.03% .*

	Agrícola	Pecuario
<b>Uso potencial de la tierra</b>	Para la agricultura mecanizada continua (91.93%) Para la agricultura con tracción animal continua (0.05%) No apta para la agricultura (8.02%)	Para el establecimiento de praderas cultivadas (91.93%) Para el aprovechamiento de la vegetación natural diferente del pastizal (0.05%) Para el aprovechamiento de la vegetación natural únicamente por el ganado caprino (1.72%) No aptos para el aprovechamiento pecuario (6.30%)

<b>Zona urbana</b>	Las zonas urbanas están creciendo sobre suelos del Cuaternario y rocas sedimentarias del Neógeno, en llanura aluvial; sobre áreas originalmente ocupadas por suelos denominados Cambisol, Kastañozem y Chernozem; tienen clima muy seco semicálido, y están creciendo sobre terrenos previamente ocupados por agricultura.
--------------------	--

<b>Zonas arqueológicas y monumentos históricos</b>	No disponible
--	---------------

Fuente: [www.inafed.gob.mx/wb2/ELOCAL/ELOC\\_Enciclopedia](http://www.inafed.gob.mx/wb2/ELOCAL/ELOC_Enciclopedia)

Fuente: COLECCIÓN: Enciclopedia de los Municipios de México, Secretaría de Gobernación y Gobierno del Estado de Chihuahua, 1ª. Edición, 1988.

Hablantes de lengua indígena	Dialecto	Número de personas
	Tarahumara, Lenguas Mixtecas, Lenguas Zapotecas, Náhuatl y no especificado.	514

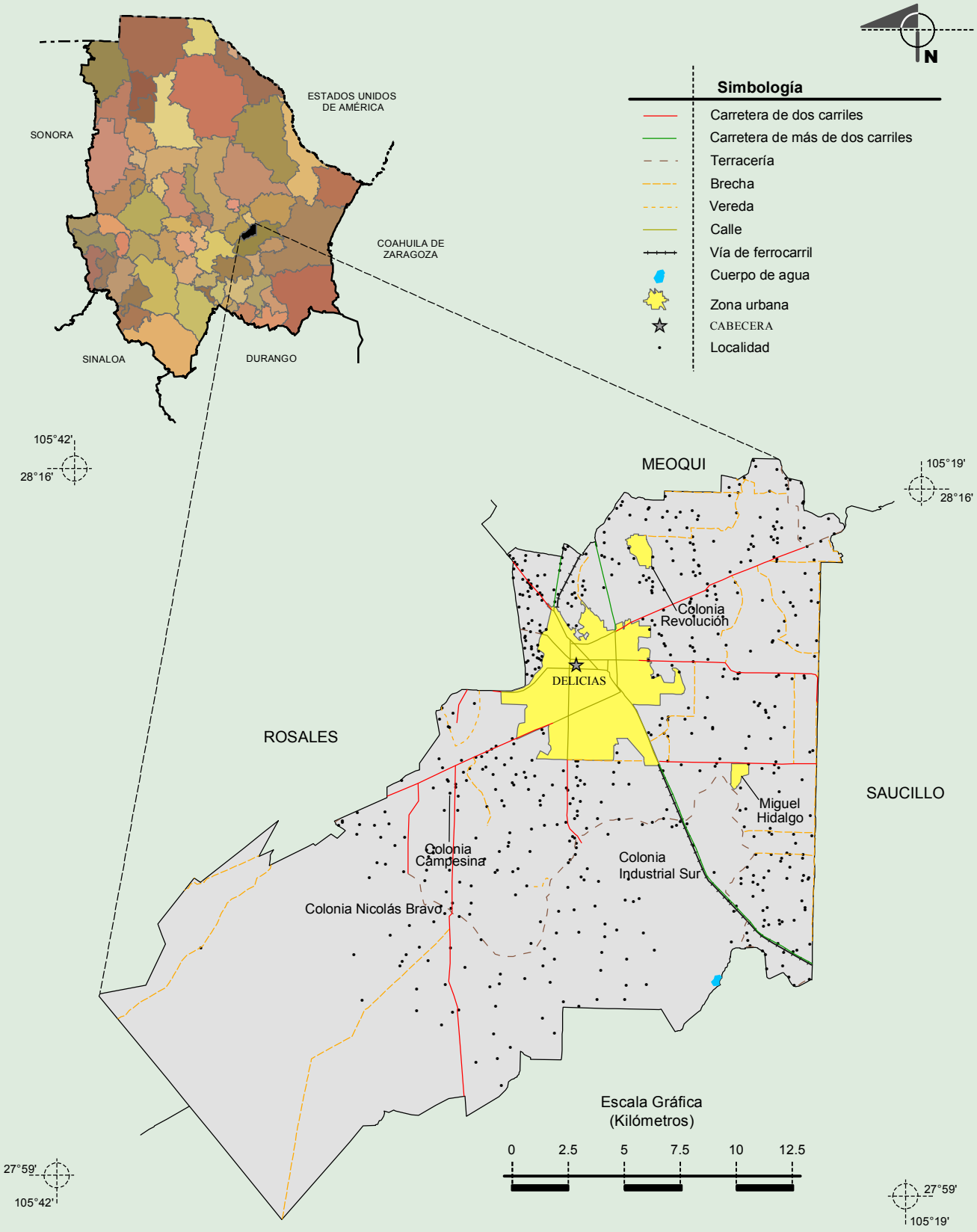
Fuente: INEGI. Chihuahua. II Censo de Población y Vivienda, 2005. Tabulados básicos

Cultura popular	Artesanías	Gastronomía	Música
	No disponible	Platillos a base de carne de res	Norteña y contemporánea

Fuente: [www.inafed.gob.mx/wb2/ELOCAL/ELOC\\_Enciclopedia](http://www.inafed.gob.mx/wb2/ELOCAL/ELOC_Enciclopedia)

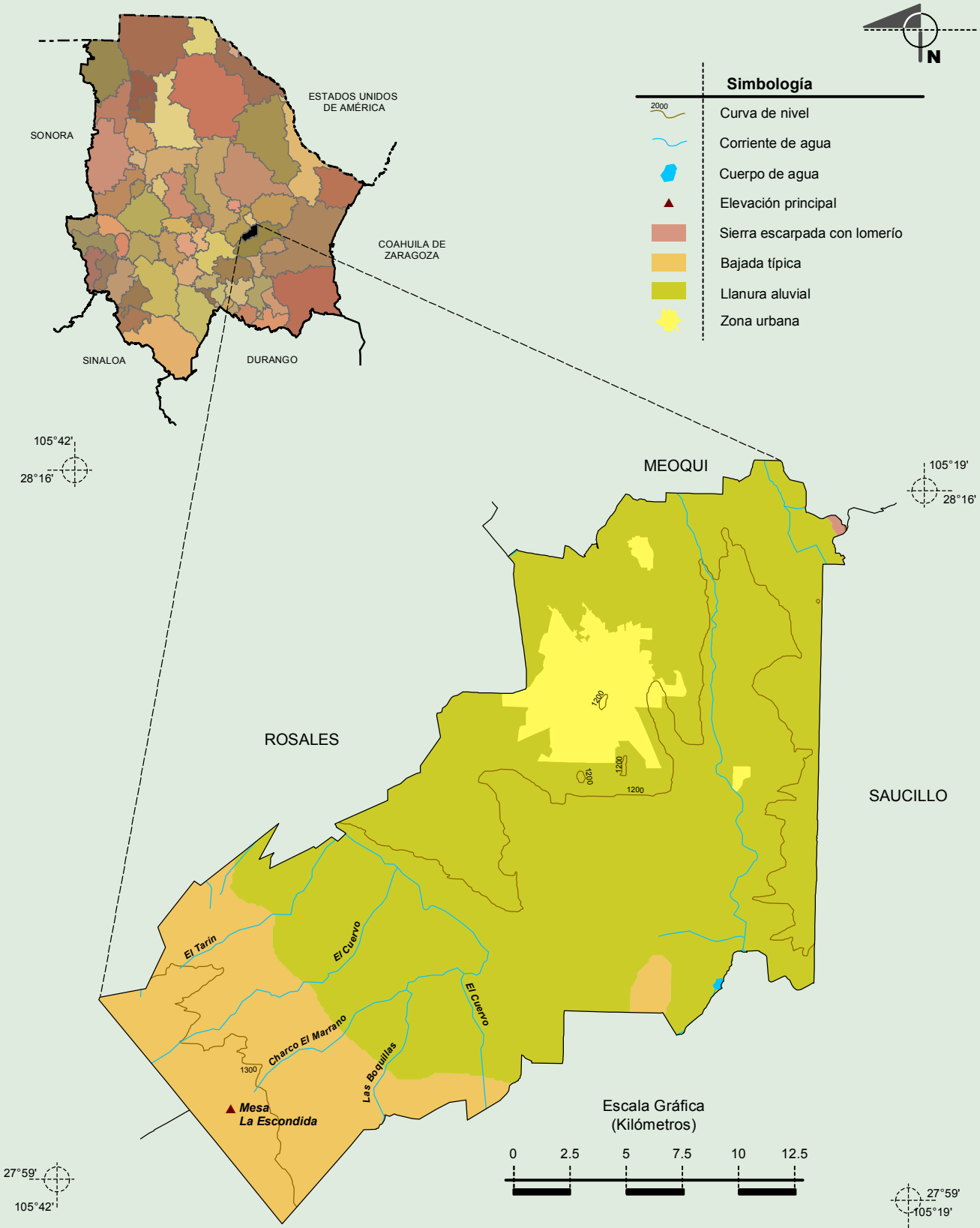
Fuente: COLECCIÓN: Enciclopedia de los Municipios de México, Secretaría de Gobernación y Gobierno del Estado de Chihuahua, 1ª. Edición, 1988.

**Localidades e Infraestructura para el Transporte**



Fuente: INEGI. *Marco Geoestadístico Municipal 2010, Versión 4.3.*  
 INEGI. Información Topográfica Digital Escala 1:250 000 serie II.  
 INEGI. Información Topográfica Digital Escala 1:250 000 serie III.

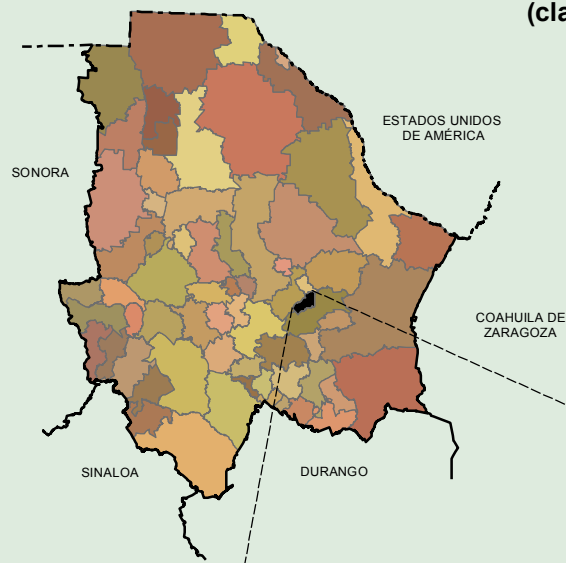
**Relieve**



Fuente: INEGI. *Marco Geoestadístico Municipal 2010, Versión 4.3.*  
 INEGI. Continuo Nacional del Conjunto de Datos Geográficos de la Carta Fisiográfica 1:1 000 000, serie I.  
 INEGI. Información Topográfica Digital Escala 1:250 000 serie II y serie III.  
 INEGI-CONAGUA. 2007. Mapa de la Red Hidrográfica Digital de México escala 1:250 000. México.

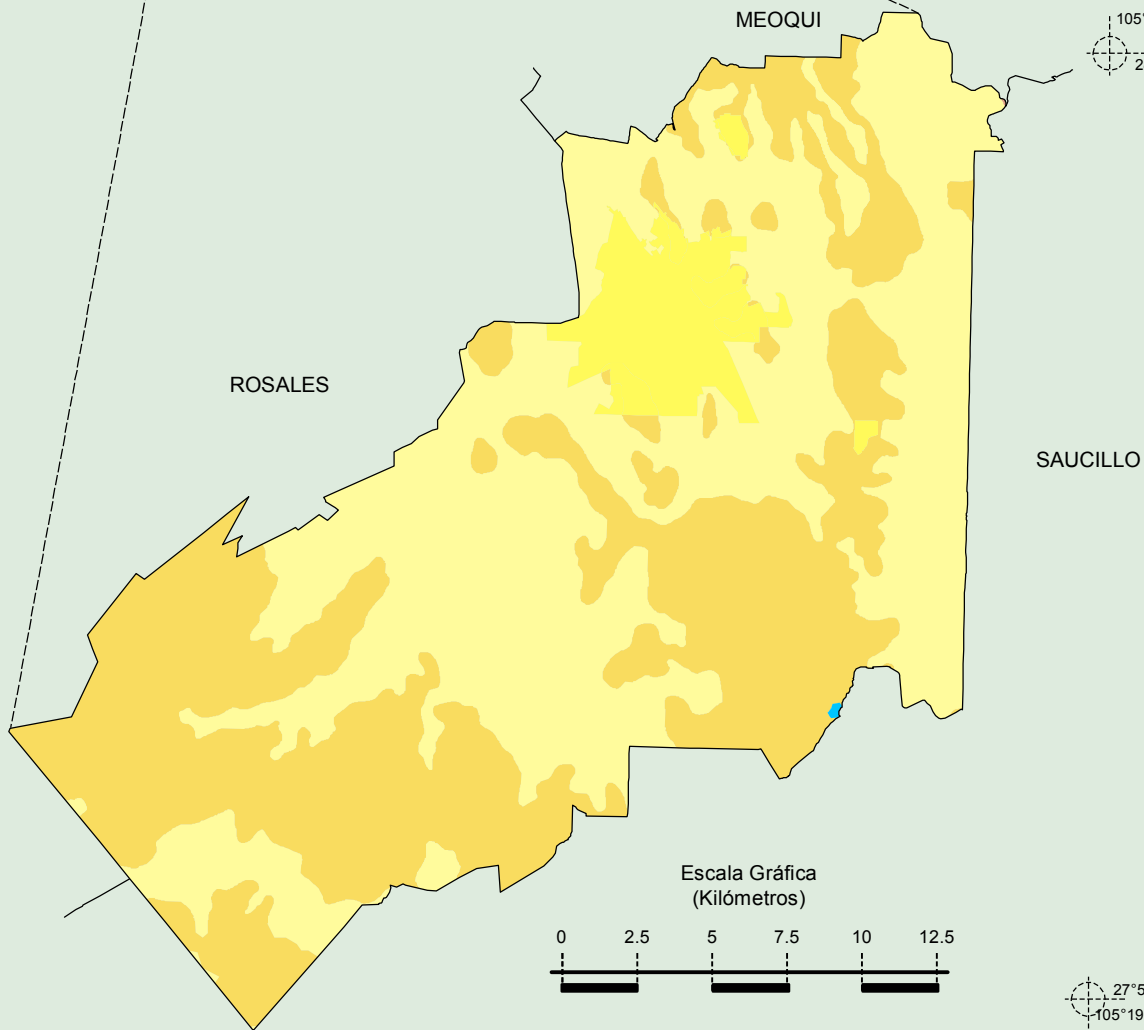
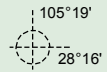
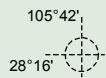
Compendio de información geográfica municipal de los Estados Unidos Mexicanos  
Delicias, Chihuahua

Geología  
(clase de roca)

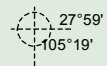
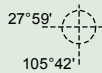
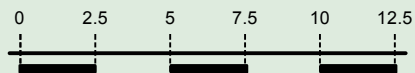


Simbología

- Sedimentaria
- Suelo
- Cuerpo de agua
- Zona urbana



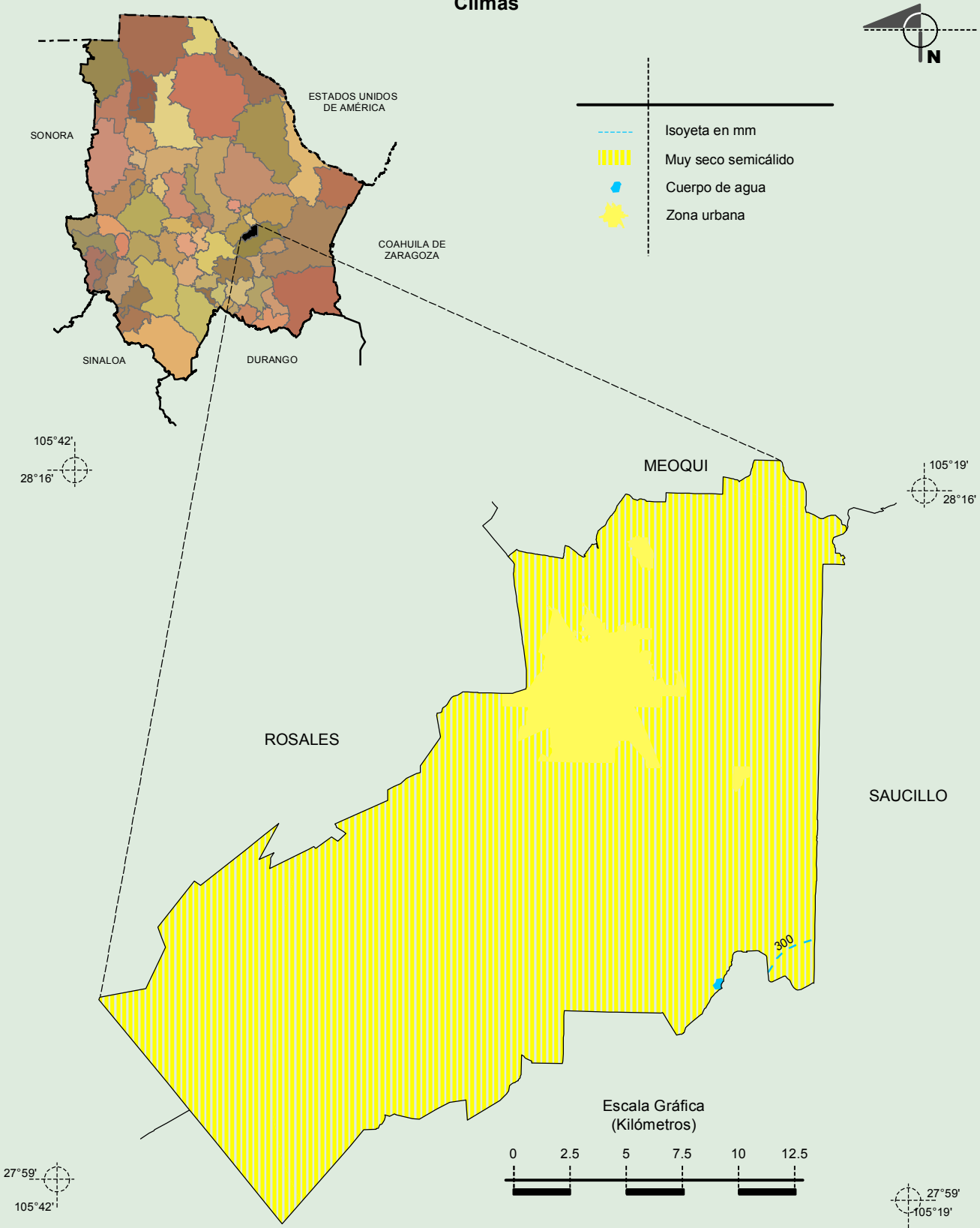
Escala Gráfica  
(Kilómetros)



Fuente: INEGI. *Marco Geoestadístico Municipal 2010, Versión 4.3.*  
INEGI. Continuo Nacional del Conjunto de Datos Geográficos de la Carta Geológica 1:250 000, serie I.  
INEGI. Información Topográfica Digital Escala 1:250 000 serie II.

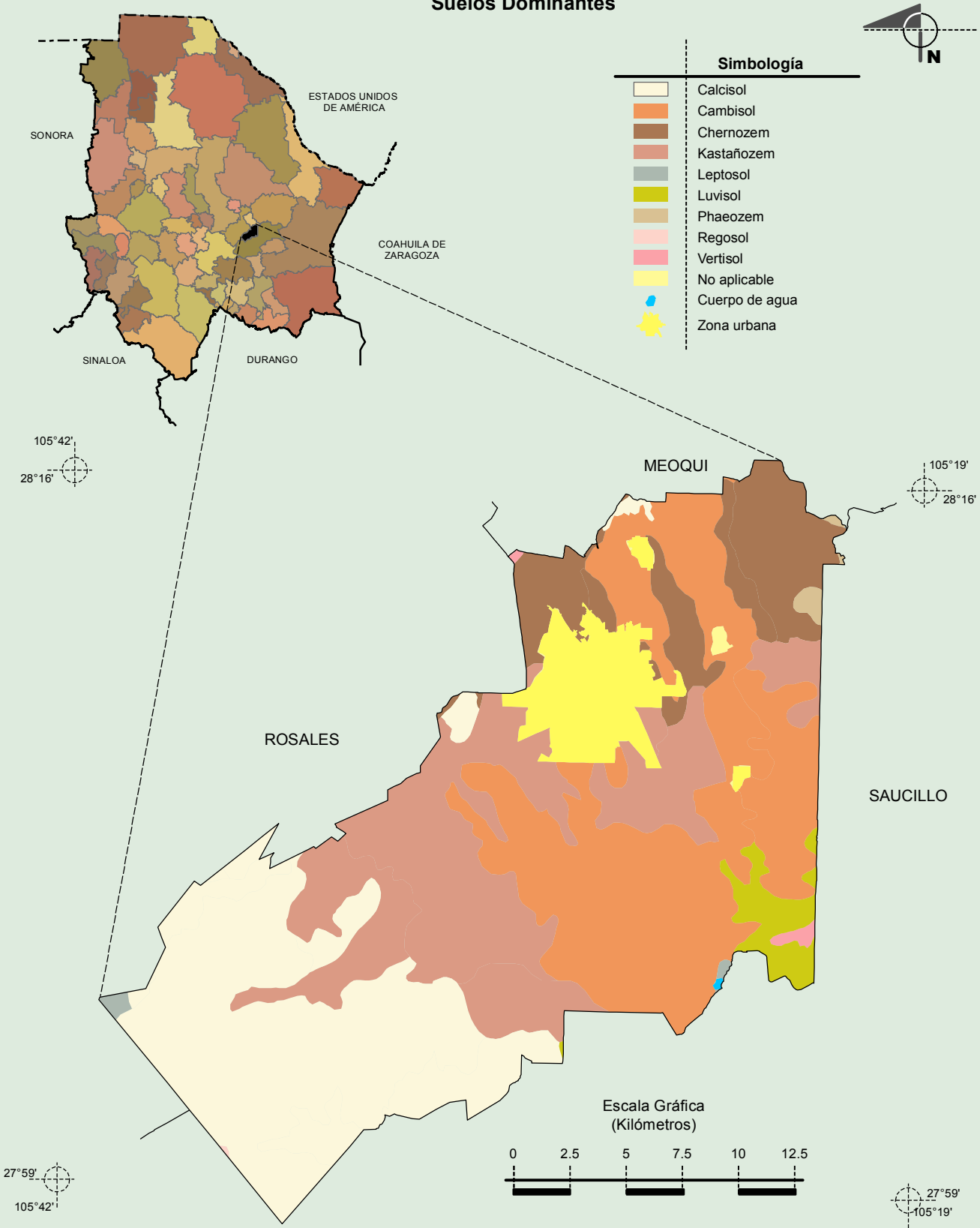
**Compendio de información geográfica municipal de los Estados Unidos Mexicanos  
Delicias, Chihuahua**

**Climas**



Fuente: INEGI. *Marco Geoestadístico Municipal 2010, Versión 4.3.*  
 INEGI. Continuo Nacional del Conjunto de Datos Geográficos de las Cartas de Climas, Precipitación Total Anual y Temperatura Media Anual 1:1 000 000, serie I.  
 INEGI. Información Topográfica Digital Escala 1:250 000 serie II.

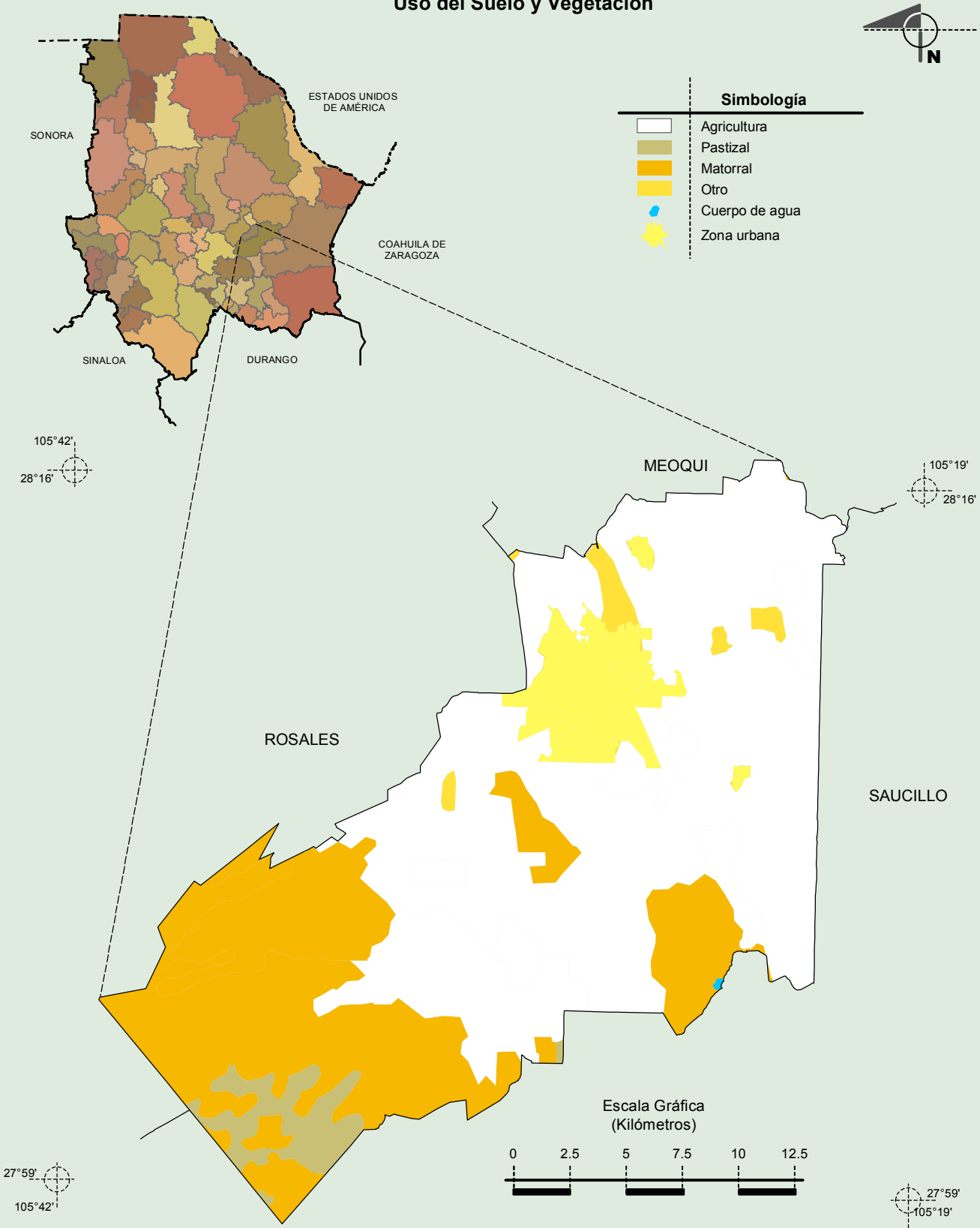
**Suelos Dominantes**



INEGI. Compendio de información geográfica municipal 2010. Delicias, Chihuahua. 2010

Fuente: INEGI. *Marco Geoestadístico Municipal 2010, Versión 4.3.*  
 INEGI. Conjunto de Datos Vectorial Edafológico, Escala 1:250 000, Serie II (Continuo Nacional).  
 INEGI. Información Topográfica Digital Escala 1:250 000 serie II.

Uso del Suelo y Vegetación



Fuente: INEGI. *Marco Geoestadístico Municipal 2010, Versión 4.3.*  
INEGI. Conjunto de Datos Vectoriales de Uso del Suelo y Vegetación Serie III Escala 1:250 000.  
INEGI. Información Topográfica Digital Escala 1:250 000 serie II.