



Compendio de información geográfica municipal 2010

Galeana

Chihuahua



INSTITUTO NACIONAL
DE ESTADÍSTICA Y GEOGRAFÍA

**Compendio de Información Geográfica Municipal de los
Estados Unidos Mexicanos
Galeana, Chihuahua
clave geoestadística 08023**

Ubicación geográfica	Coordenadas y altitud	Colindancias	Otros datos
	Entre los paralelos 29° 57' y 30° 24' de latitud norte; los meridianos 107° 26' y 107° 58' de longitud oeste; altitud entre 1 300 y 2 600 m.	Colinda al norte con el municipio de Nuevo Casas Grandes; al este con los municipios de Nuevo Casas Grandes y Buenaventura; al sur con los municipios de Buenaventura e Ignacio Zaragoza; al oeste con los municipios de Ignacio Zaragoza, Casas Grandes y Nuevo casas Grandes.	Ocupa el 0.7 % de la superficie del estado Cuenta con 51 localidades y una población total de 5 892 habitantes http://mapserver.inegi.org.mx/mg_n2k/ ; resultado del censo 2010.

Fisiografía	Provincia	Subprovincia	Sistemas de topofomas
	Sierras y Llanuras del Norte (90.9%) y Sierra Madre Occidental (9.1%)	Llanuras y Médanos del Norte (90.9%) y Sierras y Llanuras Tarahumaras (9.1%)	Bajada con lomerío (62.3%), Llanura aluvial inundable (21.7%), Sierra alta (9.1%), Sierra escarpada (3.0%), Lomerío escarpado (2.9%) y Llanura aluvial salina (1.0%)

Clima	Rango de temperatura	Rango de precipitación	Clima
	10 – 18°C	200 - 500 mm	Muy seco templado (66.0%), semiseco templado (16.6%), seco templado (16.1%) y semiseco semifrío (1.3%)

Geología	Periodo	Roca	Sitios de interés
	Cuaternario (63.2%), Terciario (33.0%), Neógeno (3.6%)	Suelo: aluvial (62.2%) Ígnea extrusiva: toba ácida (26.3%), basalto (4.0%), brecha volcánica ácida (1.7%) y riolita-toba ácida (0.9%) Sedimentaria: Conglomerado (4.7%)	No disponible

Nota: el porcentaje faltante corresponde a Zona Urbana con 0.1% y Cuerpos de Agua con 0.1%.

Edafología	Suelo dominante
	Leptosol (32.7%), Calcisol (28.0%), Cambisol (14.9%), Regosol (12.9%), Solonetz (6.3%), Fluvisol (2.3%), Luvisol (1.8%) y Phaeozem (0.9%)

Nota: el porcentaje faltante corresponde a Zona Urbana con 0.1% y Cuerpos de Agua con 0.1%.

	Región hidrológica	Cuenca	Subcuenca	Corrientes de agua	Cuerpos de agua
Hidrografía	Cuencas Cerradas del Norte (Casas Grandes) (100%)	R. Santa María (89.1%) y R. Casas Grandes (10.9%)	R. Santa María y Galeana (82.9%), R. Palanganas (10.1%), L. La Vieja (6.2%) y R. Casas Grandes (0.8%)	Intermitentes: Santa María, San Joaquín, El Encino, La Presa, Las Carboneras y Acebuches	Perenne: Las Piñatas Intermitente (0.1%): Ojo Caliente

Uso del suelo y vegetación	Uso del suelo	Vegetación
	Agricultura (6.7%), otro (1.0%), zona urbana (0.1%) y no aplicable (0.1%)	Pastizal (45.6%), matorral (38.4%), bosque (7.3%) y mezquital (0.7%)

Nota: el porcentaje faltante corresponde a Cuerpos de Agua con 0.1% .

Uso potencial de la tierra	Agrícola	Pecuario
	Para la agricultura mecanizada continua (5.1%) Para la agricultura con tracción animal continua (19.6%) No apta para la agricultura (75.3%)	Para el establecimiento de praderas cultivadas (5.1%) Para el aprovechamiento de la vegetación de pastizal (20.6%) Para el aprovechamiento de la vegetación natural diferente del pastizal (31.1%) Para el aprovechamiento de la vegetación natural únicamente por el ganado caprino (43.0%) No apta para el aprovechamiento pecuario (0.2%)

Zona urbana	La zona urbana está creciendo sobre suelos del Cuaternario, en llanuras aluviales inundables; sobre áreas originalmente ocupadas por suelos denominados Solonetz; tiene clima muy seco templado, y está creciendo sobre terrenos previamente ocupados por matorral y pastizales.
--------------------	--

Zonas arqueológicas y monumentos históricos	Casa de Piedra, en la cabecera municipal y Casa Grande, en Rancho Victoria.
--	---

Fuente: www.inafed.gob.mx/wb2/ELOCAL/ELOC_Enciclopedia

Fuente: COLECCIÓN: Enciclopedia de los Municipios de México, Secretaría de Gobernación y Gobierno del Estado de Chihuahua, 1ª. Edición, 1988.

Hablantes de lengua indígena	Dialecto	Número de personas
	Lenguas Mixtecas y no especificado	57

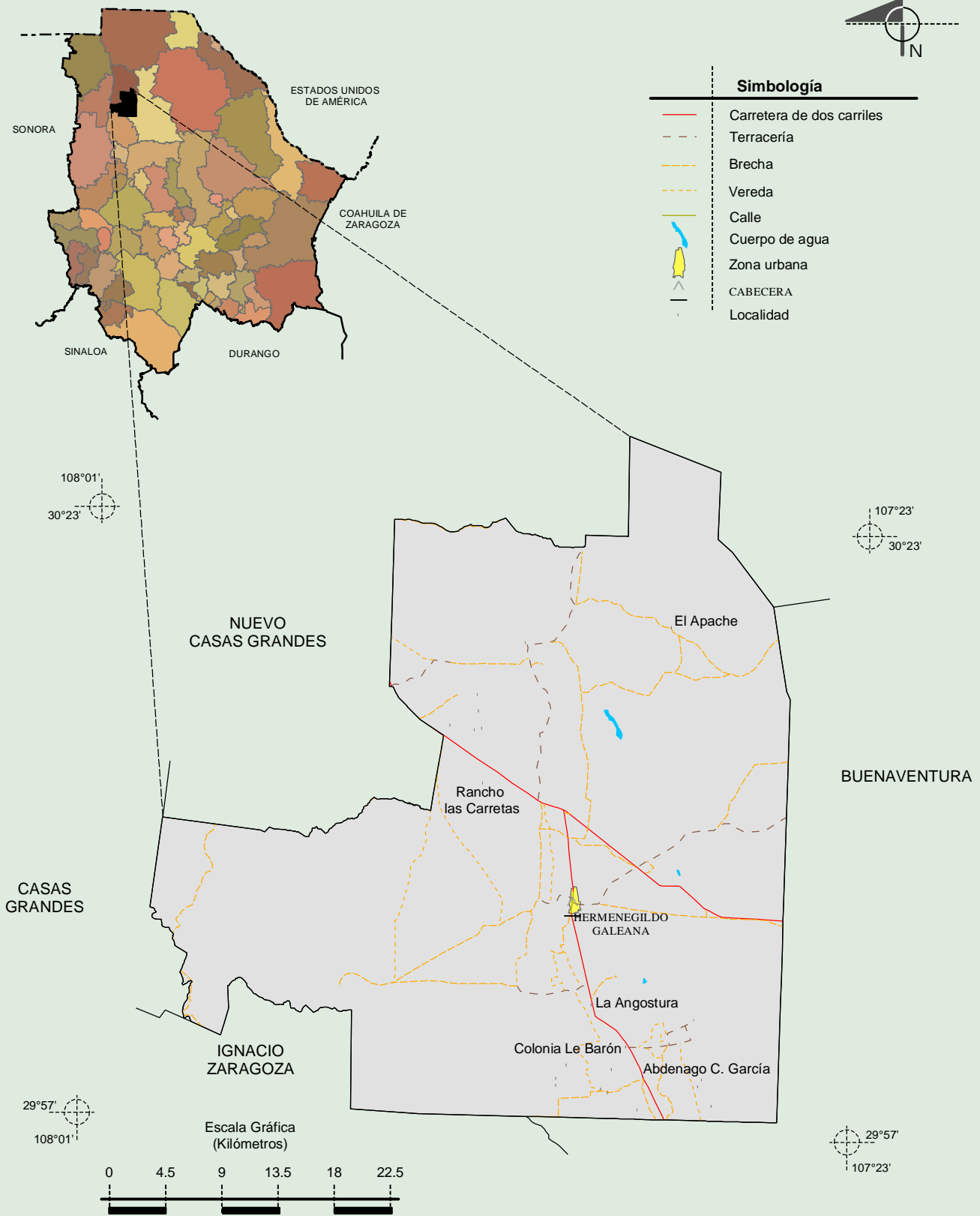
Fuente: INEGI. Chihuahua. II Censo de Población y Vivienda, 2005. Tabulados básicos

Cultura popular	Artesanías	Gastronomía	Música
	No disponible	No disponible	Norteña y ranchera

Fuente: www.inafed.gob.mx/wb2/ELOCAL/ELOC_Enciclopedia

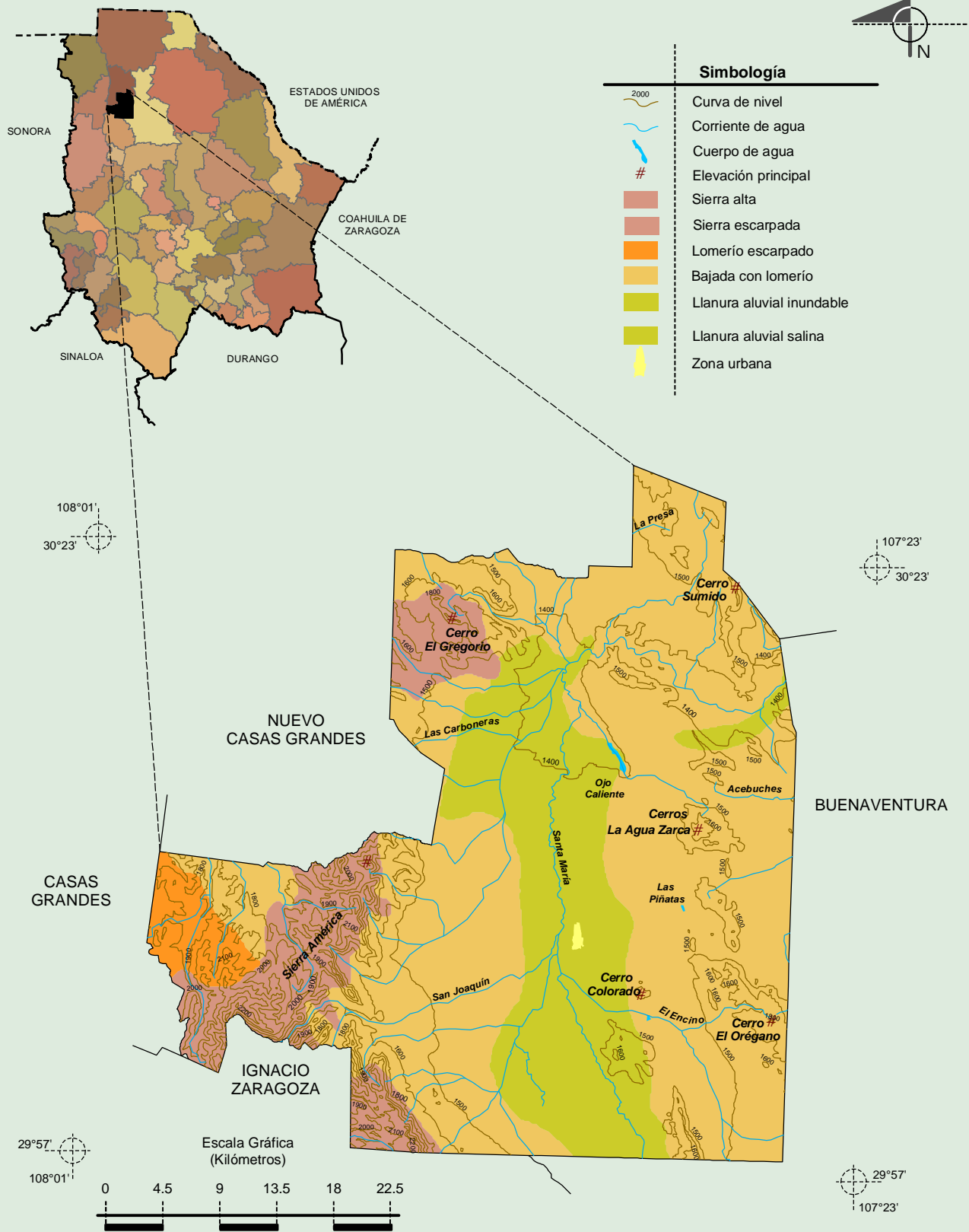
Fuente: COLECCIÓN: Enciclopedia de los Municipios de México, Secretaría de Gobernación y Gobierno del Estado de Chihuahua, 1ª. Edición, 1988.

Localidades e Infraestructura para el Transporte



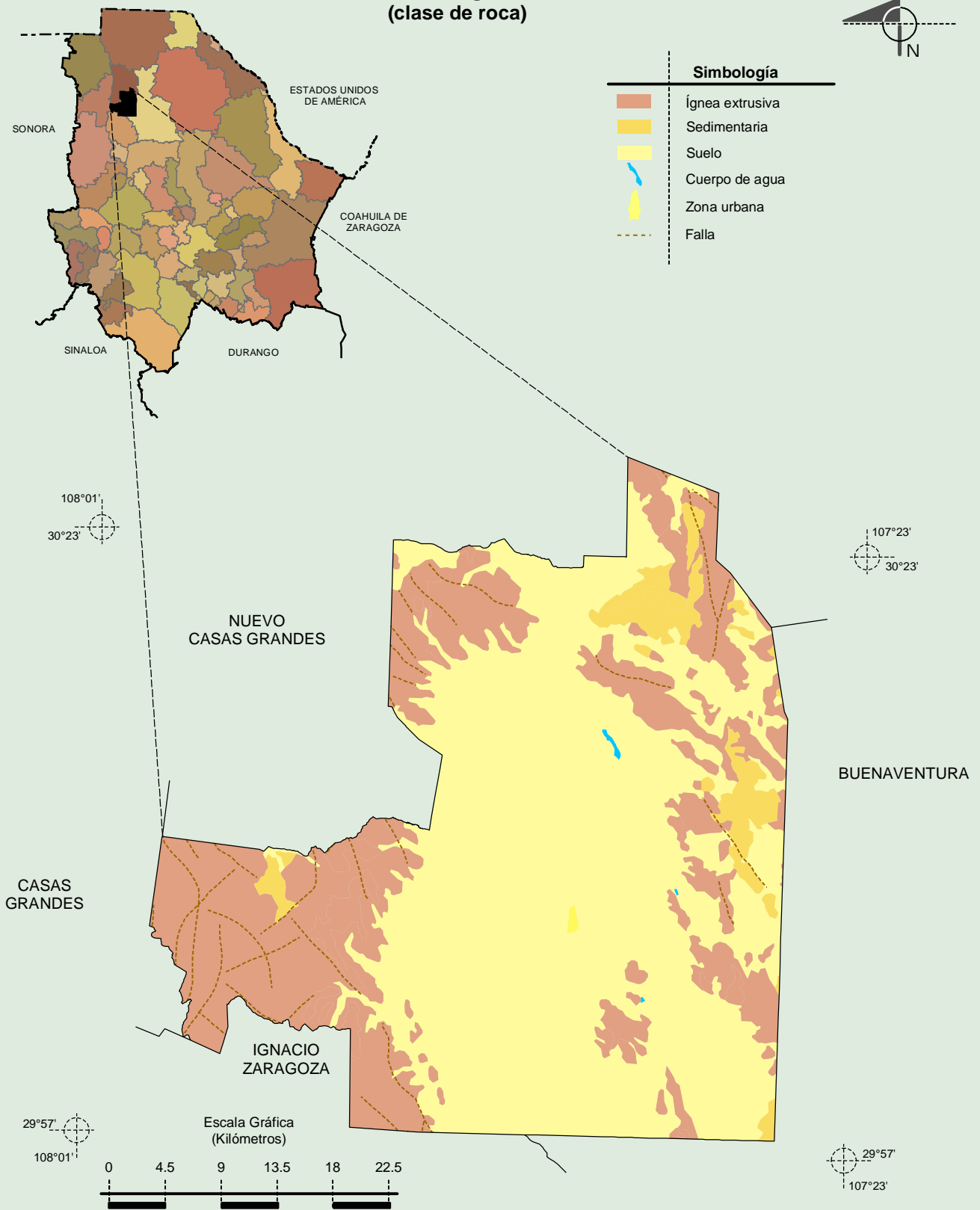
Fuente: INEGI. Marco Geoestadístico Municipal 2010, Versión 4.3.
 INEGI. Información Topográfica Digital Escala 1:250 000 serie II y serie III.

Relieve



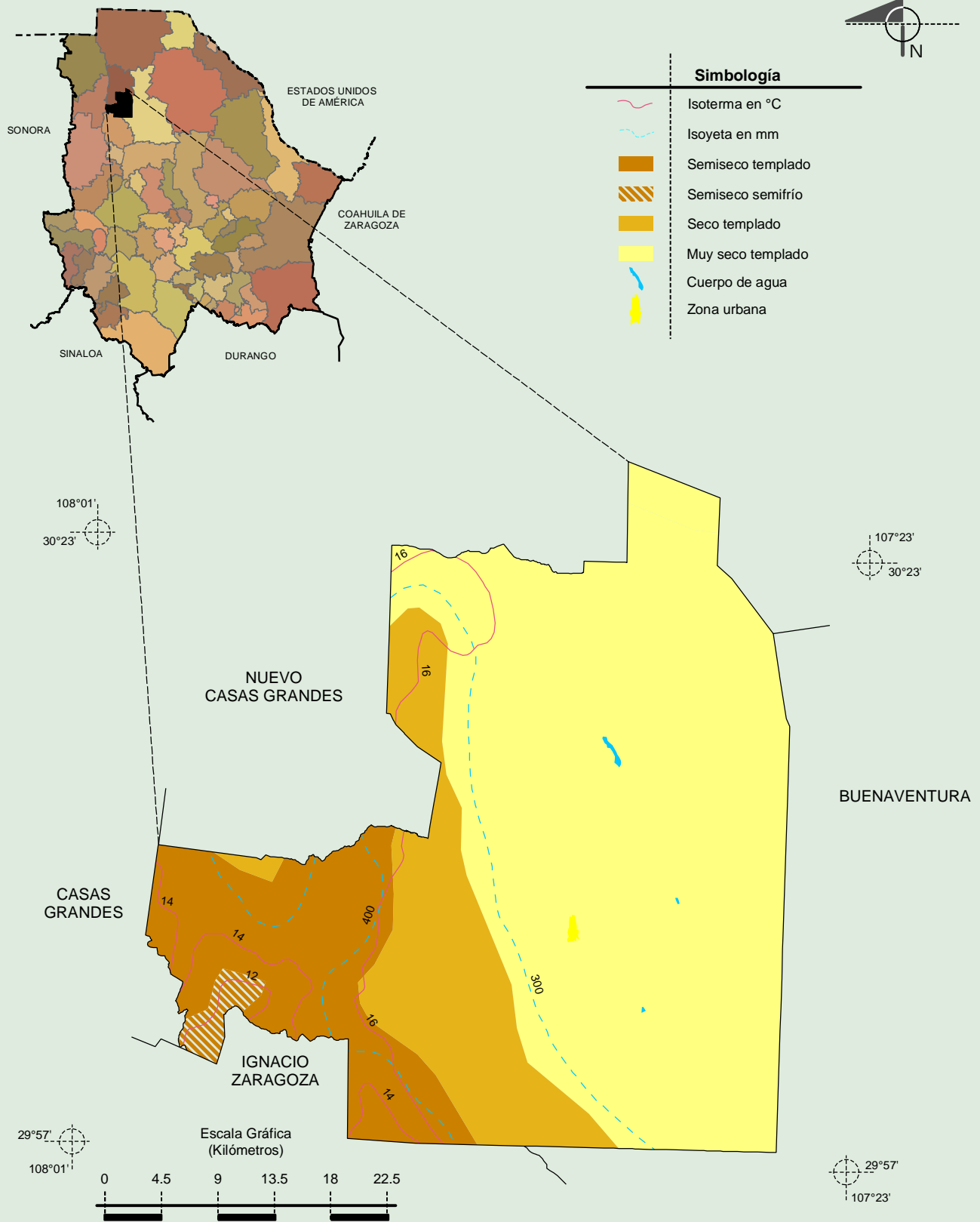
Fuente: INEGI. *Marco Geoestadístico Municipal 2010, Versión 4.3.*
 INEGI. Continuo Nacional del Conjunto de Datos Geográficos de la Carta Fisiográfica 1:1 000 000, serie I.
 INEGI. Información Topográfica Digital Escala 1:250 000 serie II y serie III.
 INEGI-CONAGUA. 2007. Mapa de la Red Hidrográfica Digital de México escala 1:250 000. México.

**Geología
 (clase de roca)**



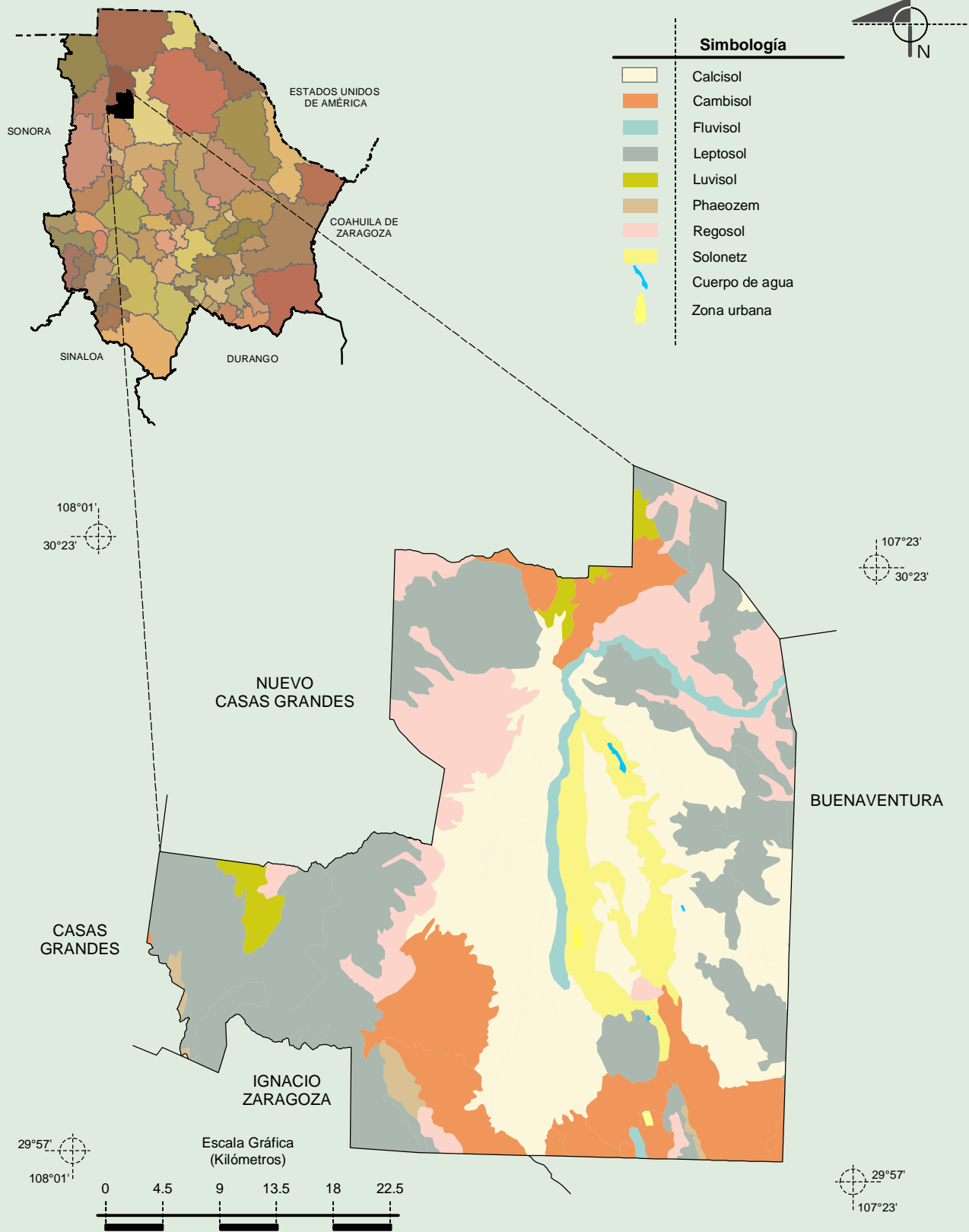
Fuente: INEGI. *Marco Geoestadístico Municipal 2010, Versión 4.3.*
 INEGI. Continuo Nacional del Conjunto de Datos Geográficos de la Carta Geológica 1:250 000, serie I.
 INEGI. Información Topográfica Digital Escala 1:250 000 serie II.

Climas



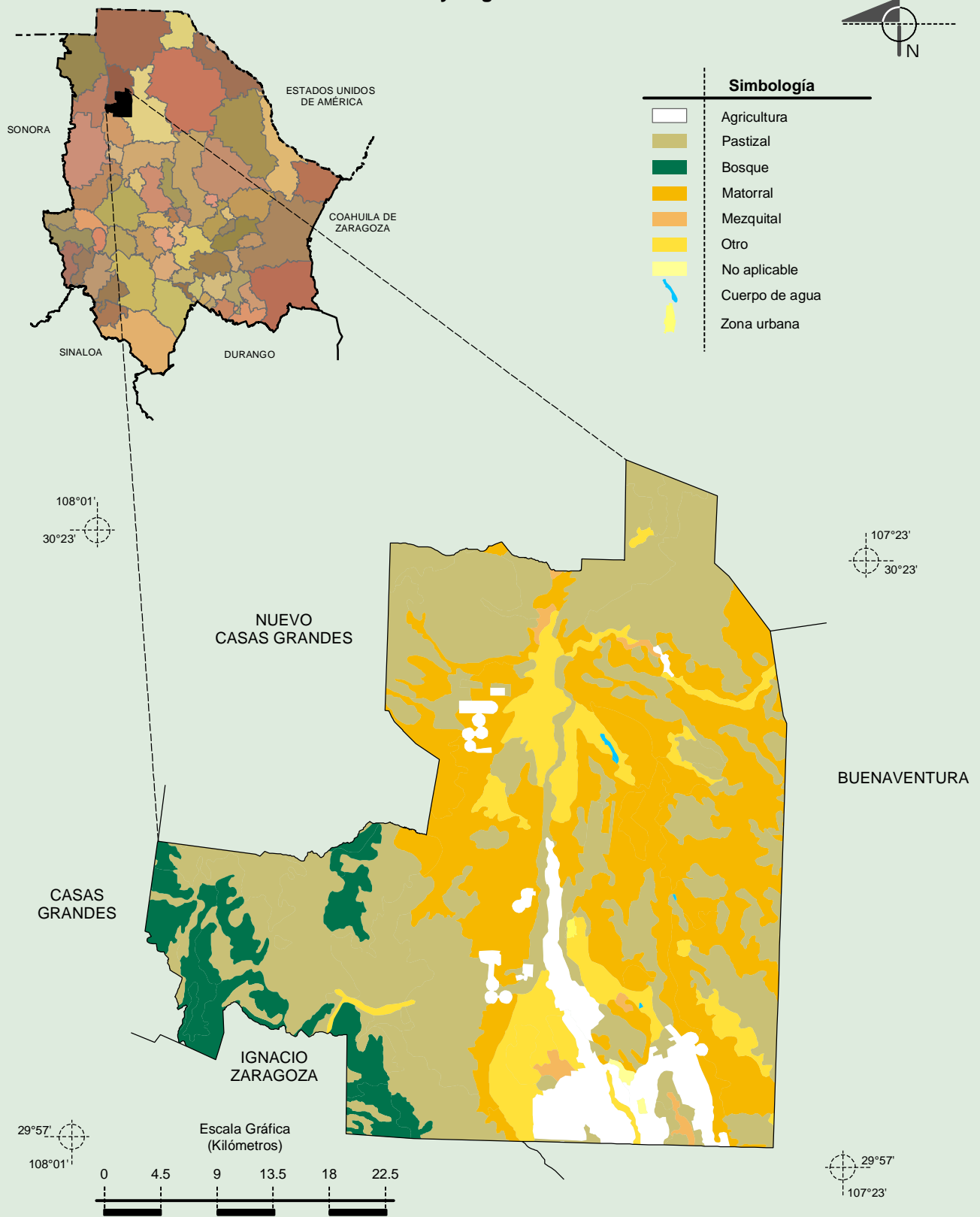
Fuente: INEGI. *Marco Geoestadístico Municipal 2010, Versión 4.3.*
 INEGI. Continuo Nacional del Conjunto de Datos Geográficos de las Cartas de Climas, Precipitación Total Anual y Temperatura Media Anual 1:1 000 000, serie I.
 INEGI. Información Topográfica Digital Escala 1:250 000 serie II.

Suelos Dominantes



Fuente: INEGI. *Marco Geoestadístico Municipal 2010, Versión 4.3.*
 INEGI. Conjunto de Datos Vectorial Edafológico, Escala 1:250 000, Serie II (Continuo Nacional).
 INEGI. Información Topográfica Digital Escala 1:250 000 serie II.

Uso del Suelo y Vegetación



Fuente: INEGI. *Marco Geoestadístico Municipal 2010, Versión 4.3.*
 INEGI. Conjunto de Datos Vectoriales de Uso del Suelo y Vegetación Serie III Escala 1:250 000.
 INEGI. Información Topográfica Digital Escala 1:250 000 serie II.