



Compendio de información geográfica municipal 2010

Santa Isabel

Chihuahua



INSTITUTO NACIONAL
DE ESTADÍSTICA Y GEOGRAFÍA

**Compendio de Información Geográfica Municipal de los
Estados Unidos Mexicanos
Santa Isabel, Chihuahua
clave geoestadística 08024**

Ubicación geográfica	Coordenadas y altitud	Colindancias	Otros datos
	Entre los paralelos 28° 07' y 28° 29' de latitud norte; los meridianos 106° 12' y 106° 34' de longitud oeste; altitud entre 1 400 y 2 400 m.	Colinda al norte con los municipios de Riva Palacio y Chihuahua; al este con el municipio de Chihuahua; al sur con los municipios de Chihuahua, Satevó, Doctor Belisario Domínguez y Gran Morelos; al oeste con los municipios de Gran Morelos, Cuauhtémoc y Riva Palacio.	Ocupa el 0.3% de la superficie del estado Cuenta con 28 localidades y una población total de 3 937 habitantes http://mapserver.inegi.org.mx/mgn2k/ ; resultado del censo 2010.

Fisiografía	Provincia	Subprovincia	Sistemas de topografías
	Sierra Madre Occidental (100%)	Sierras y Llanuras de Durango (80.0%) y Sierras y Llanuras Tarahumaras (20.0%)	Meseta con cañadas (34.4%), Lomerío con cañadas (23.1%), Valle de laderas tendidas (17.5%), Valle de laderas tendidas con lomerío (12.2%), Sierra alta con mesetas (7.7%), Lomerío con mesetas (3.5%) y Sierra baja (1.6%)

Clima	Rango de temperatura	Rango de precipitación	Clima
	12 – 18°C	400 - 500 mm	Semiseco templado (100%)

Geología	Periodo	Roca	Sitios de interés
	Terciario (41.1%), Neógeno (31.3%), Cuaternario (21.8%), Cretácico (2.8%) y Paleógeno (2.1%)	Sedimentaria: conglomerado (29.6%), arenisca-conglomerado (15.9%), caliza (2.6%) y arenisca (0.2%) Ígnea extrusiva: riolita-toba ácida (39.3%), basalto (4.3%), toba intermedia (0.8%) y andesita (1.2%) Suelo: aluvial (3.3%) Ígnea intrusiva: granito (1.9%)	No disponible

Nota: el porcentaje faltante corresponde a Zona Urbana con 0.8% y Cuerpos de Agua con 0.1%.

Edafología	Suelo dominante
	Leptosol (52.4%), Luvisol (22.9%), Cambisol (8.1%), Phaeozem (7.4%), Durisol (5.5%), Calcisol (2.6%), Regosol (0.1%) y no aplicable (0.1%)

Nota: el porcentaje faltante corresponde a Zona Urbana con 0.8% y Cuerpos de Agua con 0.1%.

Hidrografía	Región hidrológica	Cuenca	Subcuenca	Corrientes de agua	Cuerpos de agua
	Bravo Conchos (100%)	R. San Pedro (100%)	R. Santa Isabel (91.6%) y R. San Lorenzo (8.4%)	Perenne: Santa Isabel Intermitentes: El Álamo, Palomas, La Manga, Santa Ana y Las Lajas	Perenne (0.1%): Lago de Jacales

Uso del suelo y vegetación	Uso del suelo	Vegetación
	Agricultura (27.8%), zona urbana (0.8%) y no aplicable (0.1%)	Pastizal (33.2%), matorral (21.7%) y bosque (16.3%)

Nota: el porcentaje faltante corresponde a Cuerpos de Agua con 0.1% .

Uso potencial de la tierra	Agrícola	Pecuario
	Para la agricultura mecanizada continua (4.1%) Para la agricultura con tracción animal continua (6.7%) No apta para la agricultura (89.2%)	Para el establecimiento de praderas cultivadas (4.1%) Para el aprovechamiento de la vegetación de pastizal (40.1%) Para el aprovechamiento de la vegetación natural diferente del pastizal (7.3%) Para el aprovechamiento de la vegetación natural únicamente por el ganado caprino (47.6%) No apto para el aprovechamiento pecuario (0.9%)

Zona urbana	La zona urbana está creciendo sobre rocas sedimentarias del Neógeno y suelos del Cuaternario en valles de laderas tendidas; sobre áreas originalmente ocupadas por suelos denominados Luvisol, Phaeozem y Cambisol; tiene clima semiseco templado, y está creciendo sobre terrenos previamente ocupados por agricultura y pastizales.
--------------------	---

Zonas arqueológicas y monumentos históricos	Templo de Santa Isabel, en la cabecera municipal; Capilla de Los Nopales, en el Rancho Los Nopales; ex hacienda de La Baeza y La Misión de San Miguel de Los Anchondo.
--	--

Fuente: www.inafed.gob.mx/wb2/ELOCAL/ELOC_Enciclopedia

Fuente: COLECCIÓN: Enciclopedia de los Municipios de México, Secretaría de Gobernación y Gobierno del Estado de Chihuahua, 1ª. Edición, 1988.

Hablantes de lengua indígena	Dialecto	Número de personas
	Tarahumara y No especificado	23

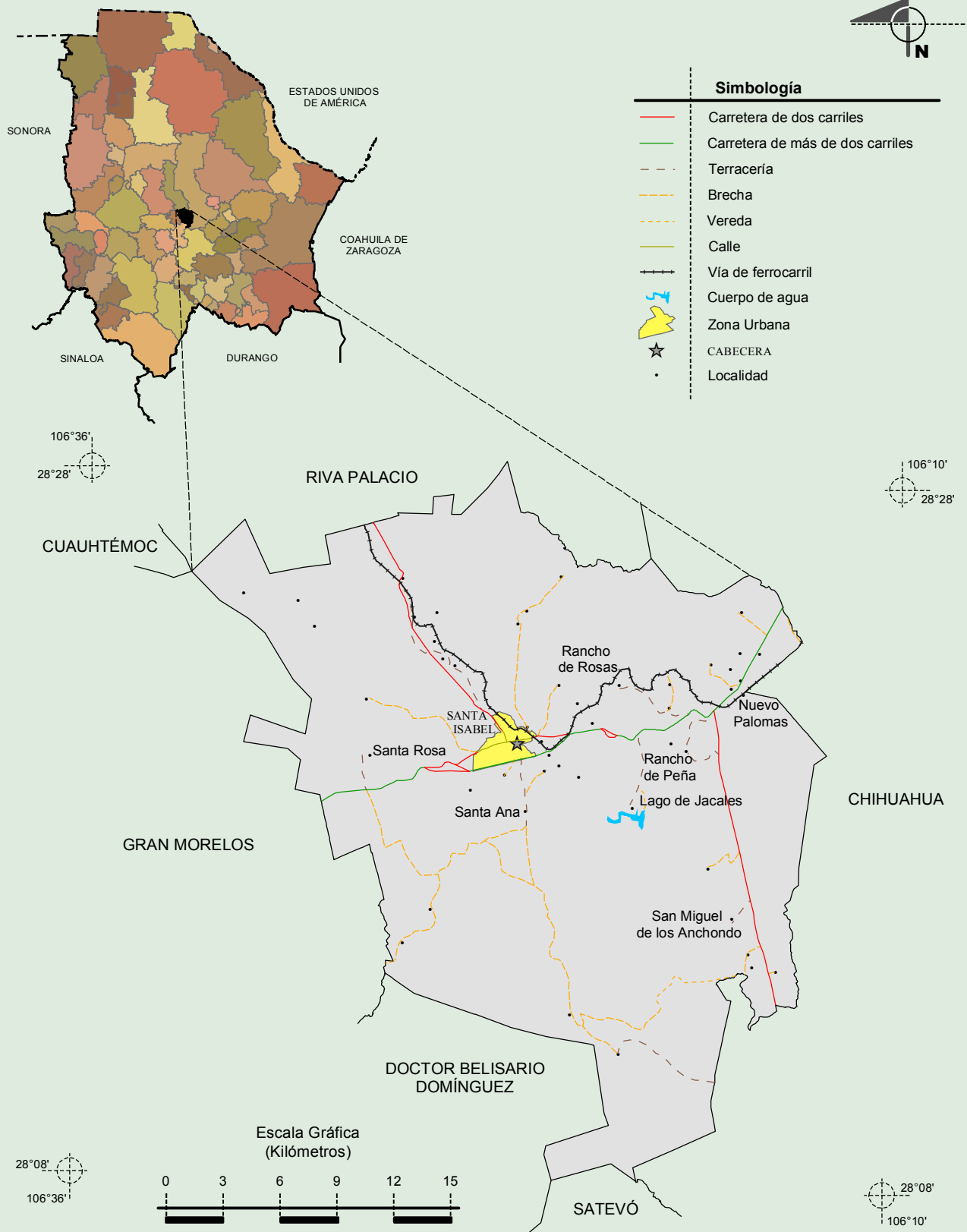
Fuente: INEGI. Chihuahua. II Censo de Población y Vivienda, 2005. Tabulados básicos

Cultura popular	Artesanías	Gastronomía	Música
	No disponible	Cajeta de membrillo, paletas heladas de leche y frutas.	Norteña

Fuente: www.inafed.gob.mx/wb2/ELOCAL/ELOC_Enciclopedia

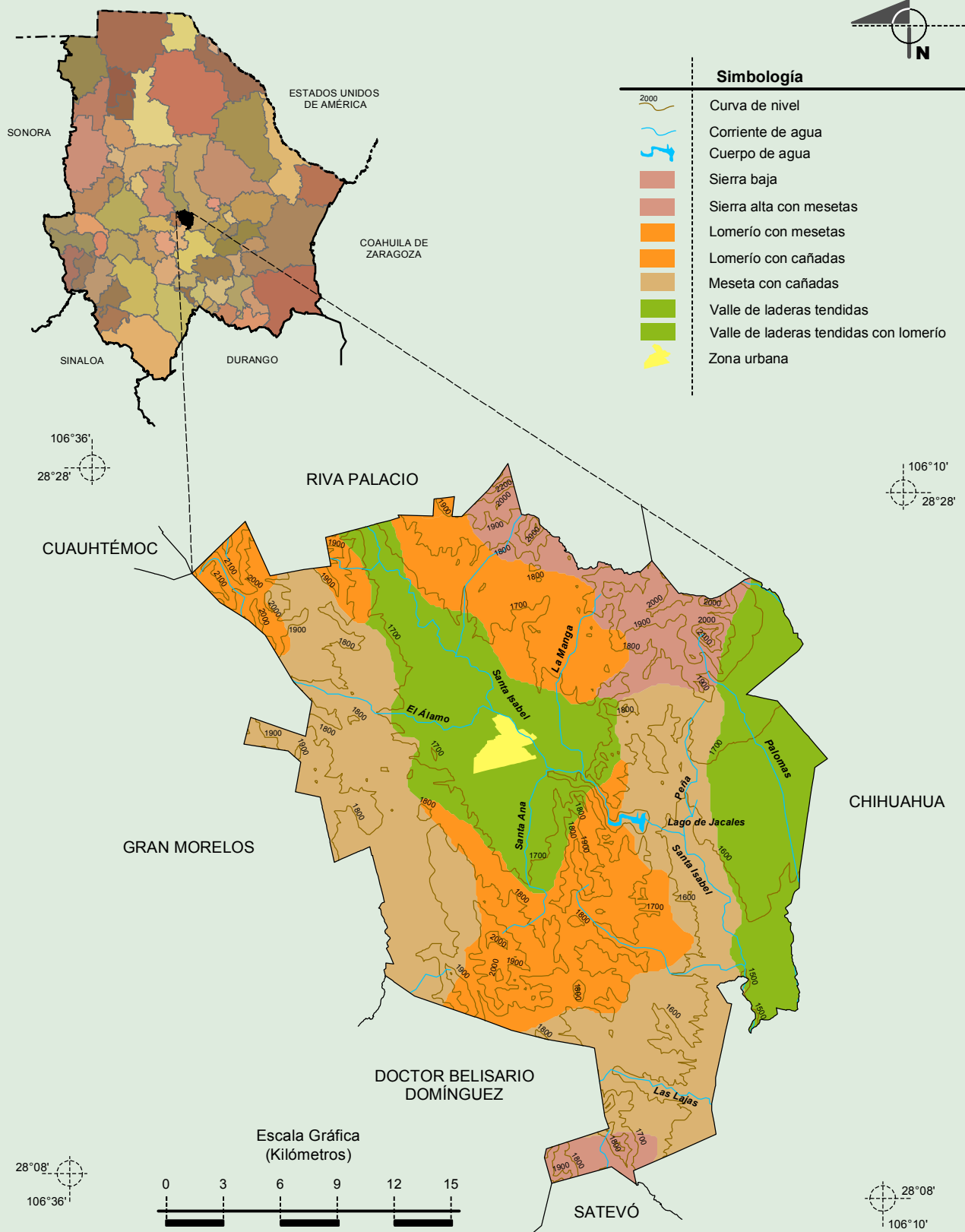
Fuente: COLECCIÓN: Enciclopedia de los Municipios de México, Secretaría de Gobernación y Gobierno del Estado de Chihuahua, 1ª. Edición, 1988.

Localidades e Infraestructura para el Transporte



Fuente: INEGI. *Marco Geoestadístico Municipal 2010, Versión 4.3.*
 INEGI. Información Topográfica Digital Escala 1:250 000 serie II.
 INEGI. Información Topográfica Digital Escala 1:250 000 serie III.

Relieve



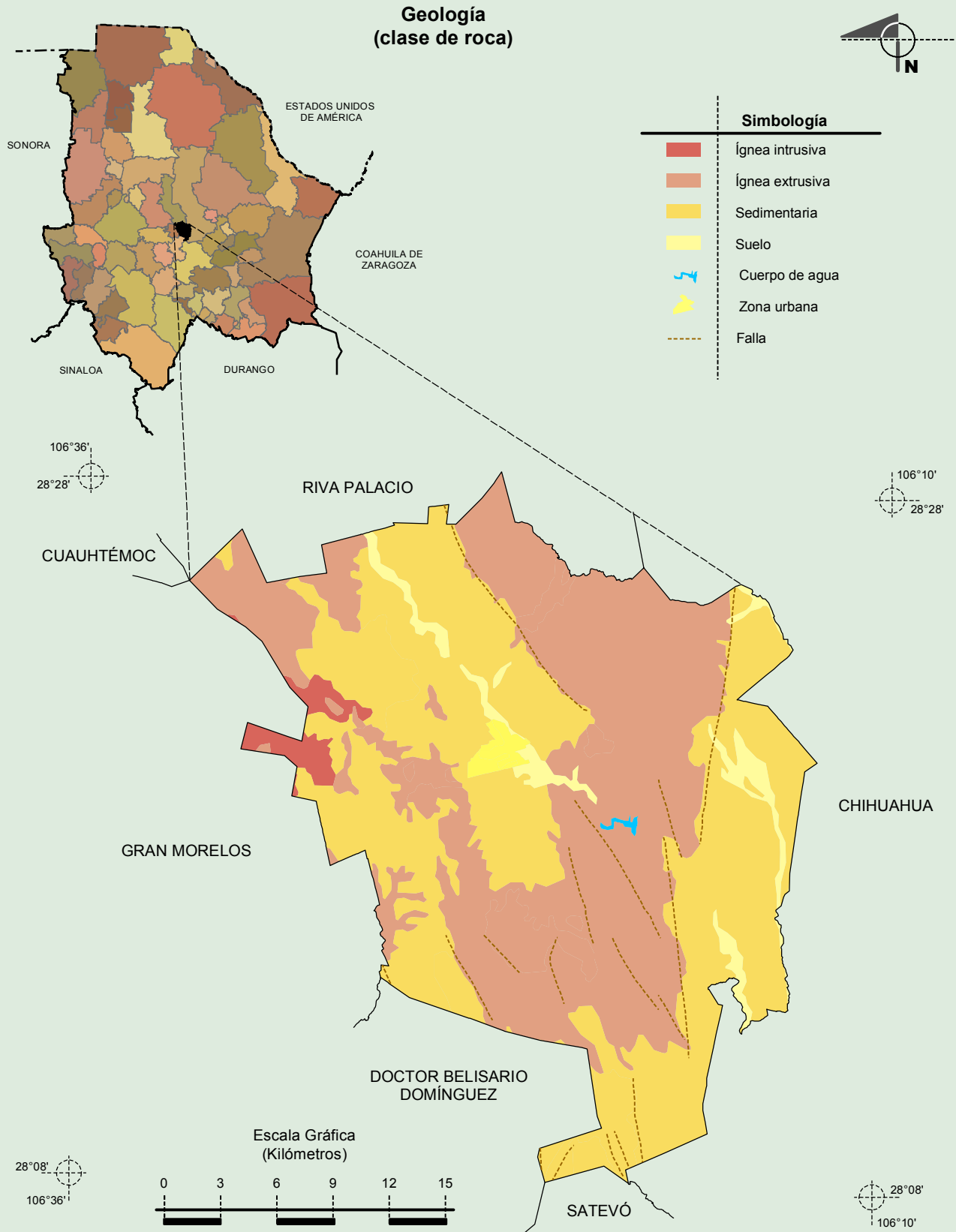
Fuente: INEGI. *Marco Geoestadístico Municipal 2010, Versión 4.3.*

INEGI. Continuo Nacional del Conjunto de Datos Geográficos de la Carta Fisiográfica 1:1 000 000, serie I.

INEGI. Información Topográfica Digital Escala 1:250 000 serie II y serie III.

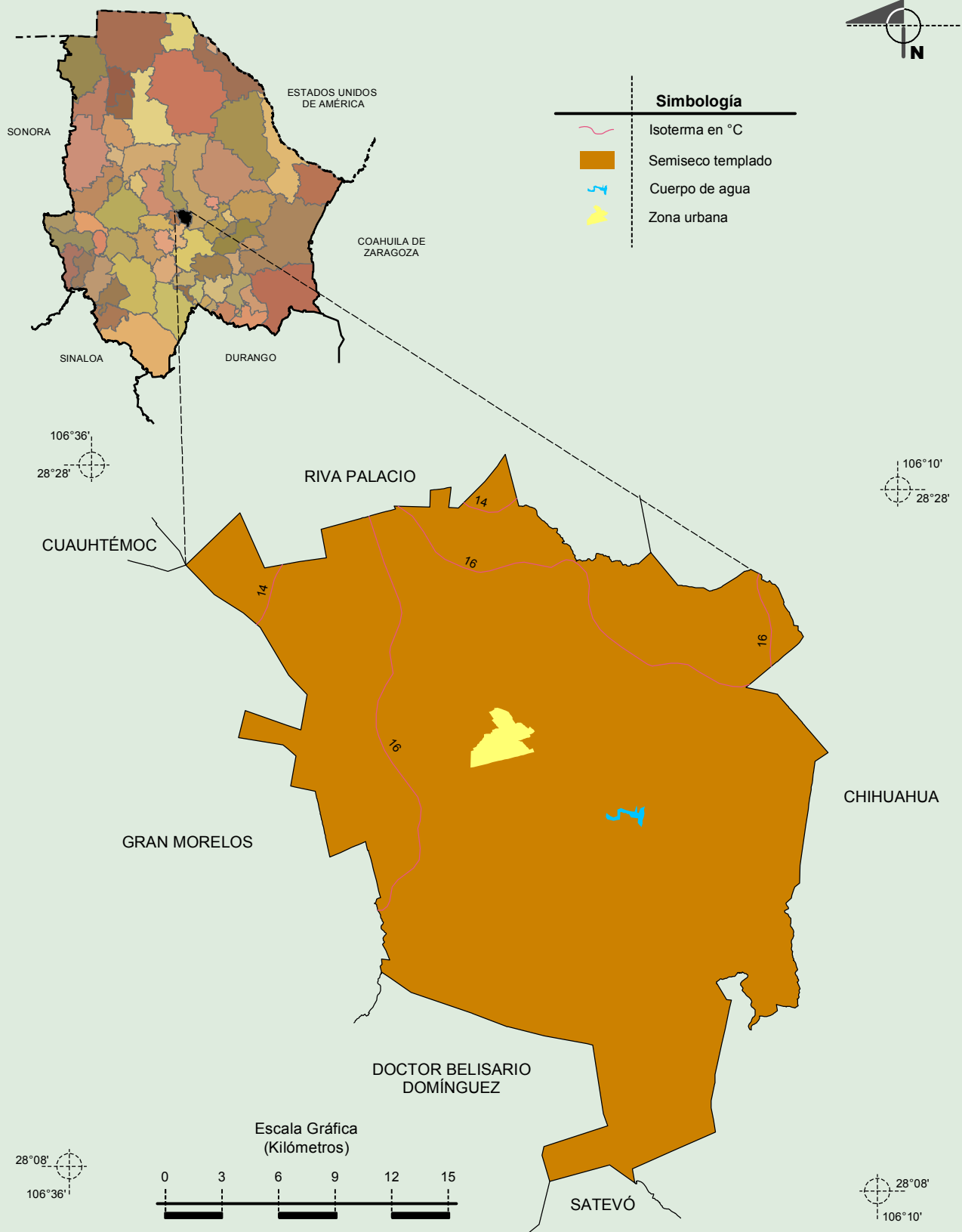
INEGI-CONAGUA. 2007. Mapa de la Red Hidrográfica Digital de México escala 1:250 000. México.

**Compendio de información geográfica municipal de los Estados Unidos Mexicanos
Santa Isabel, Chihuahua**



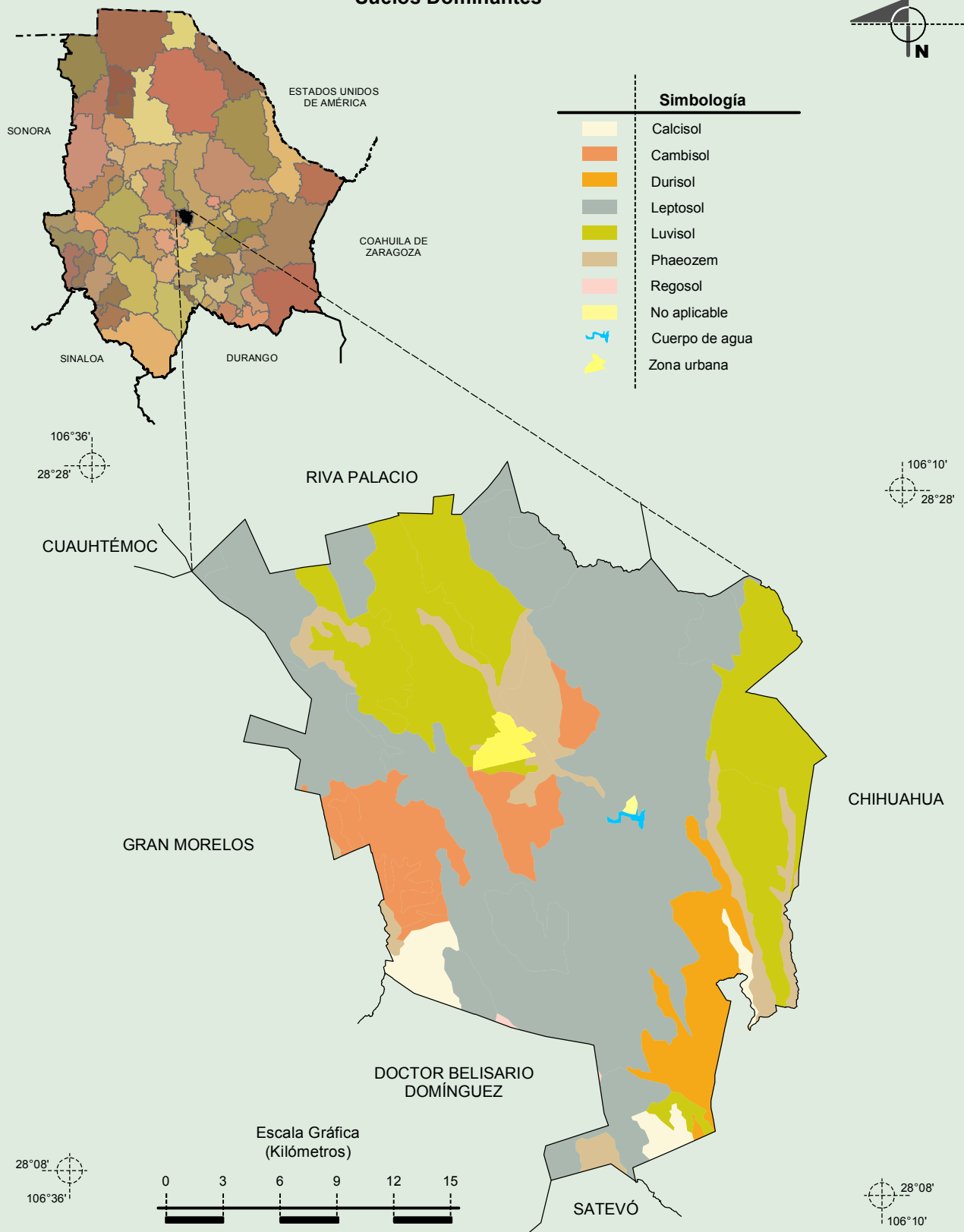
Fuente: INEGI. *Marco Geoestadístico Municipal 2010, Versión 4.3.*
 INEGI. Continuo Nacional del Conjunto de Datos Geográficos de la Carta Geológica 1:250 000, serie I.
 INEGI. Información Topográfica Digital Escala 1:250 000 serie II.

Climas



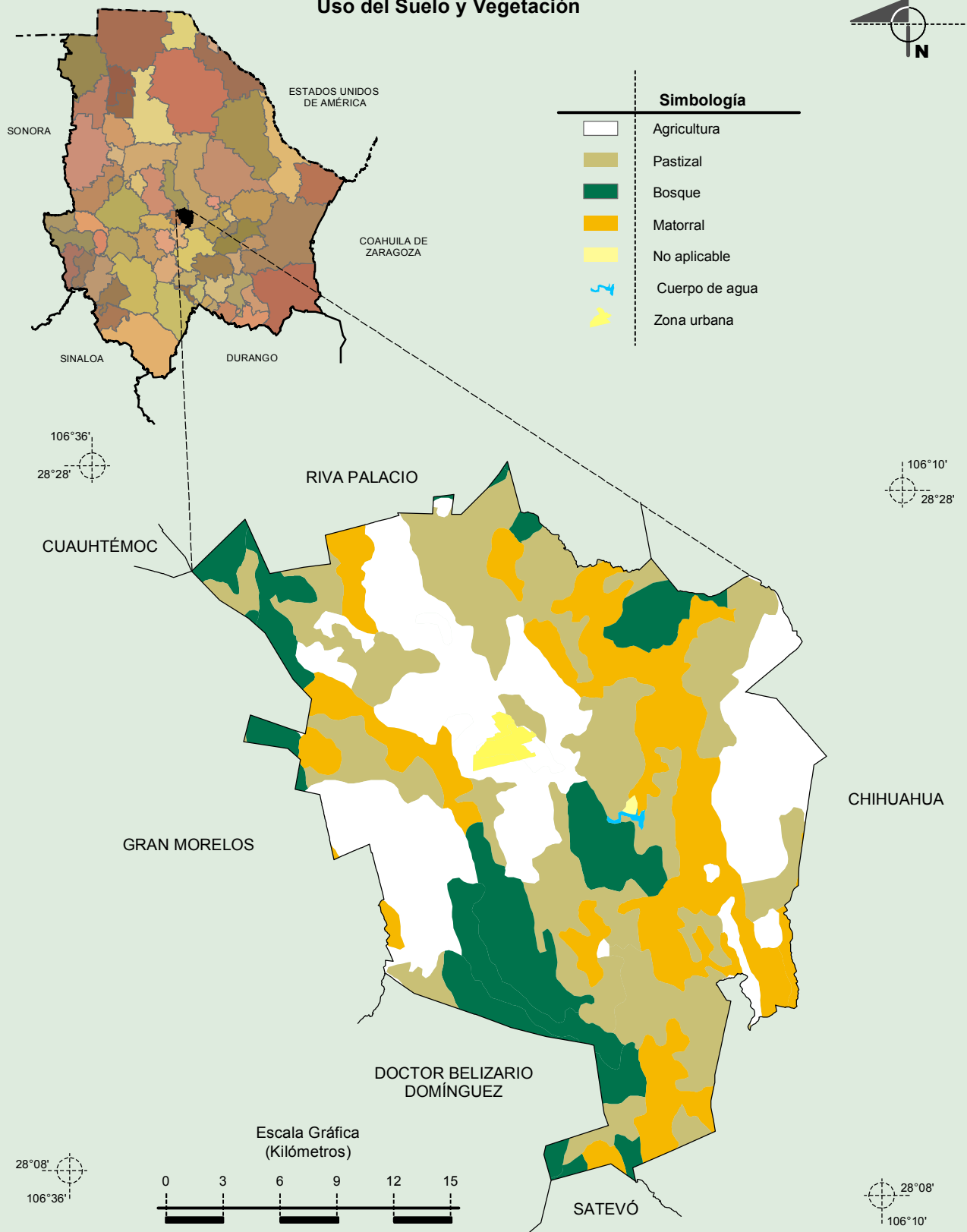
Fuente: INEGI. *Marco Geoestadístico Municipal 2010, Versión 4.3.*
 INEGI. Continuo Nacional del Conjunto de Datos Geográficos de las Cartas de Climas, Precipitación Total Anual y Temperatura Media Anual 1:1 000 000, serie I.
 INEGI. Información Topográfica Digital Escala 1:250 000 serie II.

Suelos Dominantes



Fuente: INEGI. *Marco Geoestadístico Municipal 2010, Versión 4.3.*
 INEGI. Conjunto de Datos Vectorial Edafológico, Escala 1:250 000, Serie II (Continuo Nacional).
 INEGI. Información Topográfica Digital Escala 1:250 000 serie II.

Uso del Suelo y Vegetación



Fuente: INEGI. *Marco Geoestadístico Municipal 2010, Versión 4.3.*
 INEGI. Conjunto de Datos Vectoriales de Uso del Suelo y Vegetación Serie III Escala 1:250 000.
 INEGI. Información Topográfica Digital Escala 1:250 000 serie II.