



Compendio de información geográfica municipal 2010

Gran Morelos

Chihuahua



INSTITUTO NACIONAL
DE ESTADÍSTICA Y GEOGRAFÍA

Compendio de Información Geográfica Municipal de los Estados Unidos Mexicanos Gran Morelos, Chihuahua clave geoestadística 08026

Ubicación geográfica	Coordenadas y altitud	Colindancias	Otros datos
	Entre los paralelos 28°10' y 28°26' de latitud norte; los meridianos 106°25' y 106°46' de longitud oeste; altitud entre 1 600 y 2 300 m.	Colinda al norte con los municipios de Cusihuirachi, Cuauhtémoc, Riva Palacio y Santa Isabel; al este con los municipios de Santa Isabel y Doctor Belisario Domínguez; al sur con los municipios de Doctor Belisario Domínguez y Cusihuirachi; al oeste con el municipio de Cusihuirachi	Ocupa el 0.2% de la superficie del estado Cuenta con 35 localidades y una población total de 3 209 habitantes http://mapserver.inegi.org.mx/mgn2k/ ; resultado del censo 2010.

Fisiografía	Provincia	Subprovincia	Sistemas de topoformas
	Sierra Madre Occidental (100%)	Sierras y Llanuras de Durango (89.9%) y Sierras y Llanuras Tarahumaras (10.1%)	Meseta con Cañadas (89.9%) y Lomerío con mesetas (10.1%)

Clima	Rango de temperatura	Rango de precipitación	Clima
	12 – 18°C	400 - 500 mm	Semiseco templado con lluvias en verano (100%)

Geología	Periodo	Roca	Sitios de interés
	Neógeno (70.6%), Terciario (19.4%), Cuaternario (5.7%) y Paleógeno (4.0%)	Sedimentaria: conglomerado (66.5%) Suelo: aluvial (5.7%) Ígnea intrusiva: granito (7.1%) Ígnea extrusiva: riolita-toba ácida (12.3%), basalto (4.2%) y andesita (3.9%)	No disponible

Nota: el porcentaje faltante corresponde a Zona Urbana con 0.3% .

Edafología	Suelo dominante
	Phaeozem (34.0%), Calcisol (21.9%), Leptosol (21.8%), Regosol (10.6%), Cambisol (7.7%), Luvisol (2.7%) y Durisol (1.0%)

Nota: el porcentaje faltante corresponde a Zona Urbana con 0.3% .

	Región hidrológica	Cuenca	Subcuenca	Corrientes de agua	Cuerpos de agua
Hidrografía	Bravo Conchos (100%)	R. San Pedro (100%)	R. San Lorenzo (97.4%) y R. Santa Isabel (2.6%)	Perenne: Carretas y Santa Cruz Intermitente: La Laborcita-Nogales, San Juan, El Pastor y Cieneguilla	Perenne: Carretas y Santa Cruz Intermitente: La Laborcita-Nogales, San Juan, El Pastor y Cieneguilla

Uso del suelo y vegetación	Uso del suelo	Vegetación
	Agricultura (48.7%) y zona urbana (0.3%)	Bosque (28.3%), pastizal (21.0%) y matorral (1.7%)

Uso potencial de la tierra	Agrícola	Pecuario
	Para la agricultura mecanizada continua (63.2%) No apta para la agricultura (36.8%)	Para el aprovechamiento de la vegetación de pastizal (0.5%) Para el aprovechamiento de la vegetación natural diferente del pastizal (63.2%) Para el aprovechamiento de la vegetación natural únicamente por el ganado caprino (36.0%) No aptos para el aprovechamiento pecuario (0.3%)

Zona urbana	La zona urbana está creciendo sobre suelo del Cuaternario y roca sedimentaria del Neógeno, en meseta con cañadas; sobre áreas originalmente ocupadas por suelos denominados Fluvisol, Regosol y Phaeozem; tiene clima semiseco templado, y está creciendo sobre terrenos previamente ocupados por agricultura.
--------------------	--

Zonas arqueológicas y monumentos históricos	Templo de La Santa Cruz, en la localidad Santa Cruz de Mayo; Templo de San Nicolás de Carretas, en la cabecera municipal y Plaza de Toros Chucho Muñoz, en la cabecera municipal
--	--

Fuente: www.inafed.gob.mx/wb2/ELOCAL/ELOC_Enciclopedia

Fuente: COLECCIÓN: Enciclopedia de los Municipios de México, Secretaría de Gobernación y Gobierno del Estado de Chihuahua, 1ª. Edición, 1988.

Hablantes de lengua indígena	Dialecto	Número de personas
	Tarahumara y no especificado	25

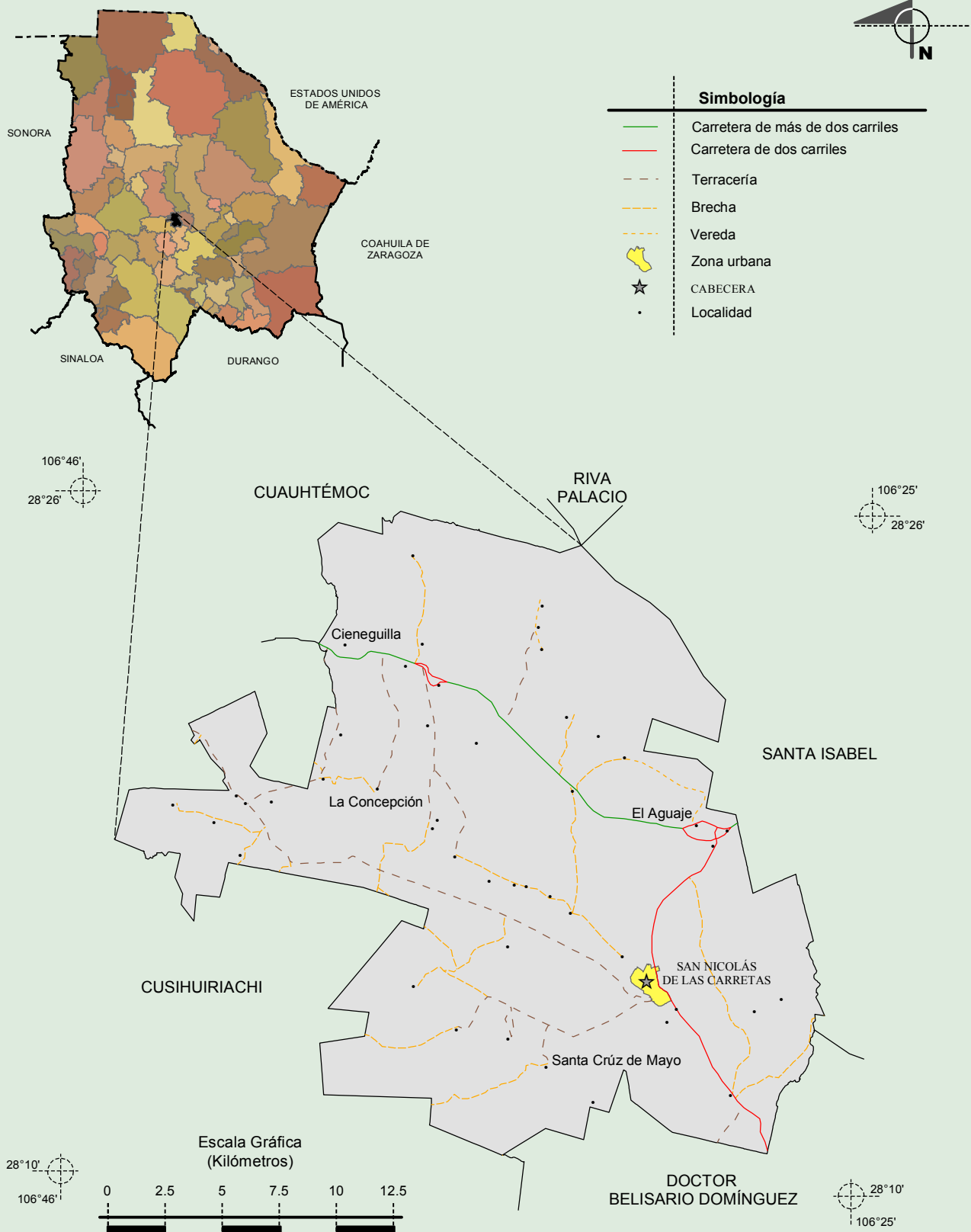
Fuente: INEGI. Chihuahua. II Censo de Población y Vivienda, 2005. Tabulados básicos

Cultura popular	Artesanías	Gastronomía	Música
	No disponible	Las chicharronadas, barbacoa y diversos platillos de carne de venado.	Norteña

Fuente: www.inafed.gob.mx/wb2/ELOCAL/ELOC_Enciclopedia

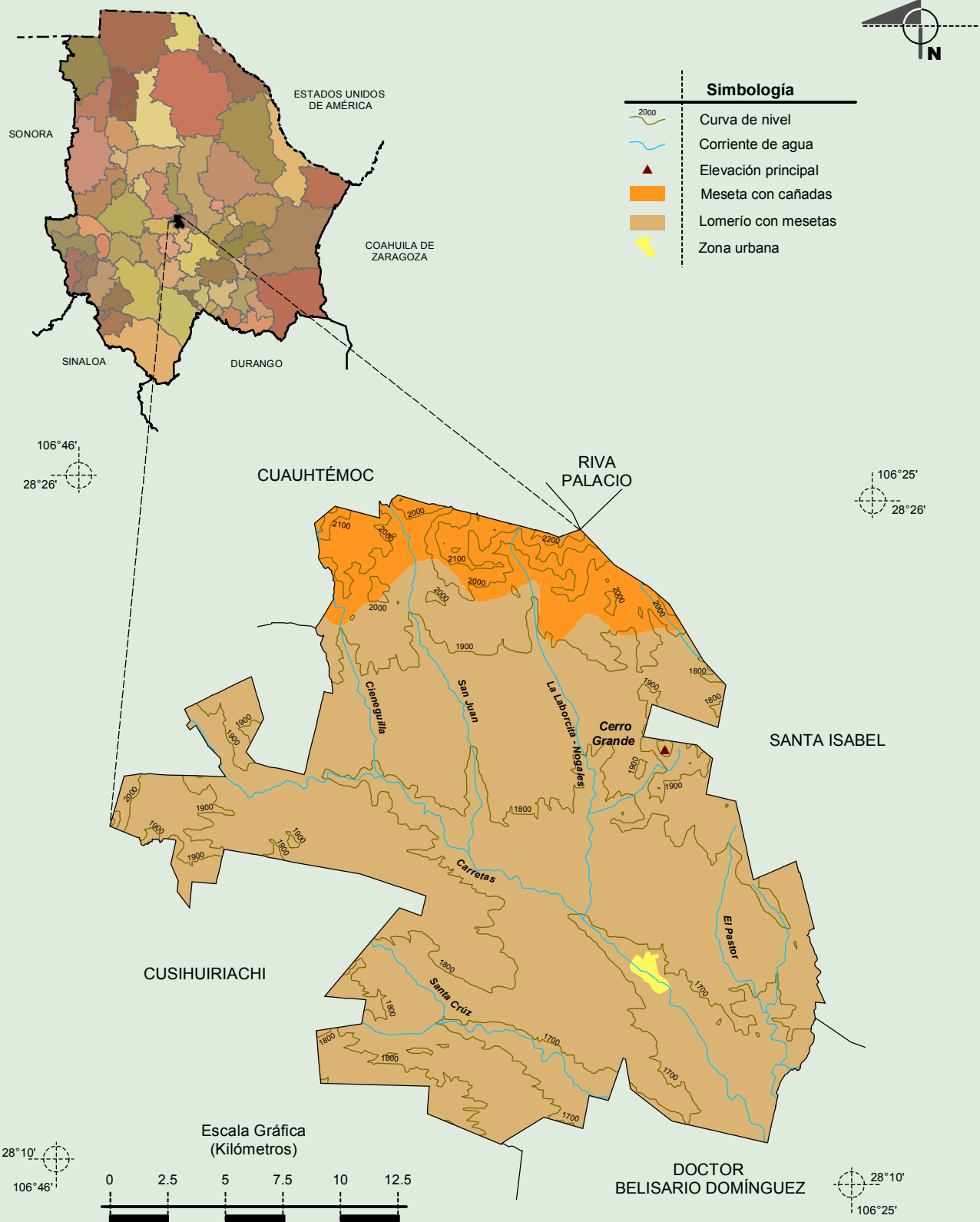
Fuente: COLECCIÓN: Enciclopedia de los Municipios de México, Secretaría de Gobernación y Gobierno del Estado de Chihuahua, 1ª. Edición, 1988.

Localidades e Infraestructura para el Transporte



Fuente: INEGI. Marco Geoestadístico Municipal 2010, Versión 4.3.
 INEGI. Información Topográfica Digital Escala 1:250 000 serie III.

Relieve



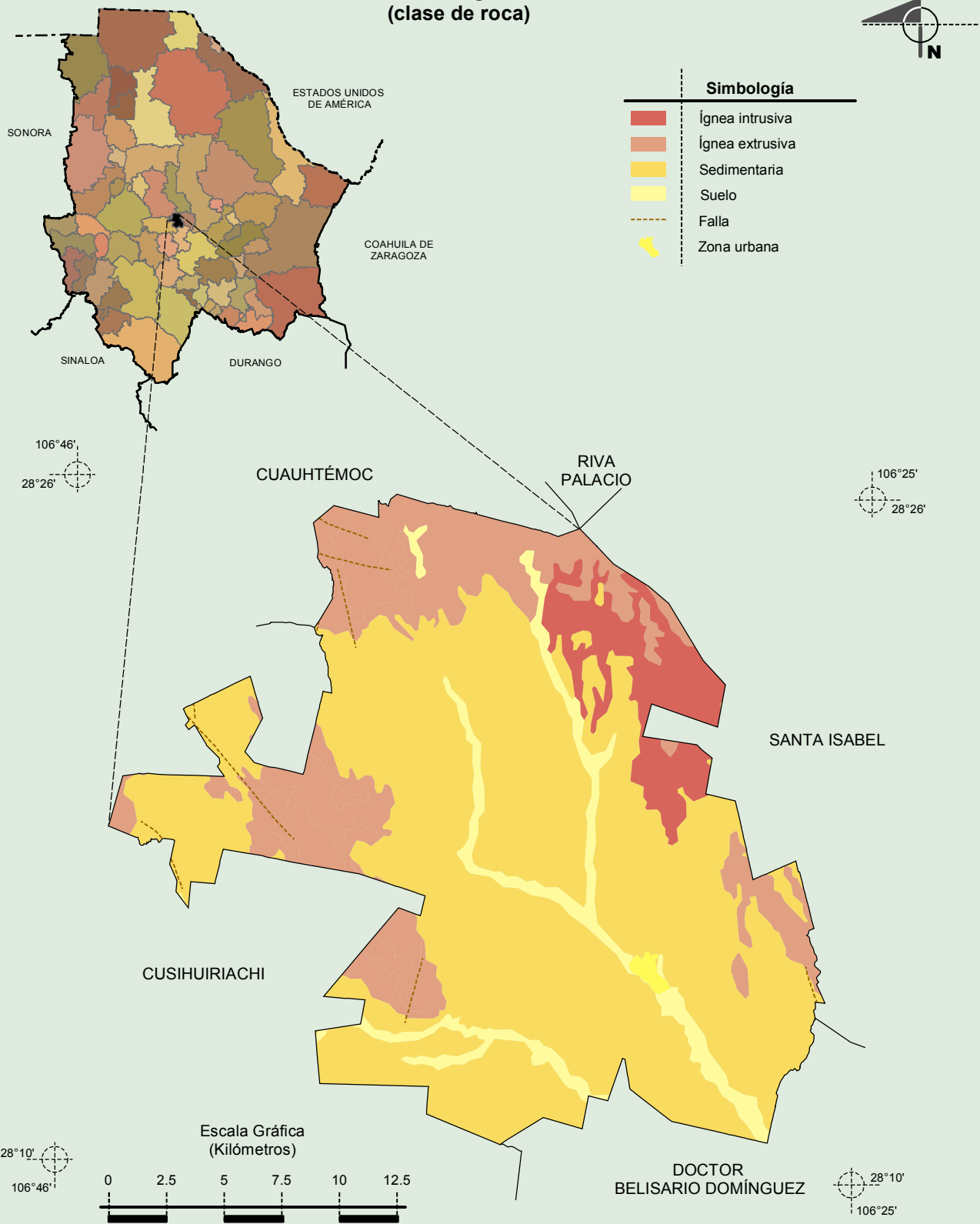
Fuente: INEGI. *Marco Geoestadístico Municipal 2010, Versión 4.3.*

INEGI. Continuo Nacional del Conjunto de Datos Geográficos de la Carta Fisiográfica 1:1 000 000, serie I.

INEGI. Información Topográfica Digital Escala 1:250 000 serie III.

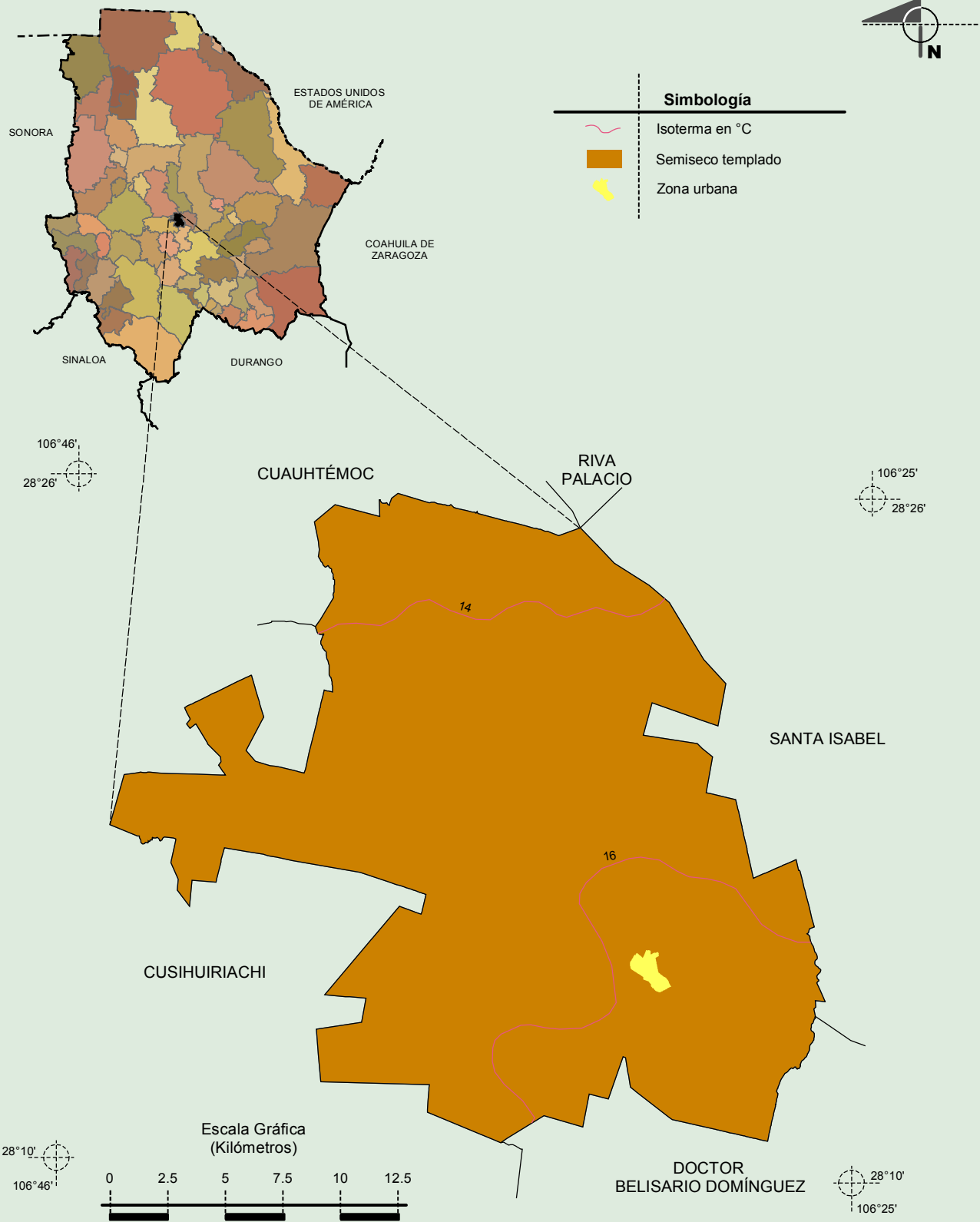
INEGI-CONAGUA. 2007. Mapa de la Red Hidrográfica Digital de México escala 1:250 000. México.

**Geología
 (clase de roca)**



Fuente: INEGI. *Marco Geoestadístico Municipal 2010, Versión 4.3.*
 INEGI. Continuo Nacional del Conjunto de Datos Geográficos de la Carta Geológica 1:250 000, serie I.

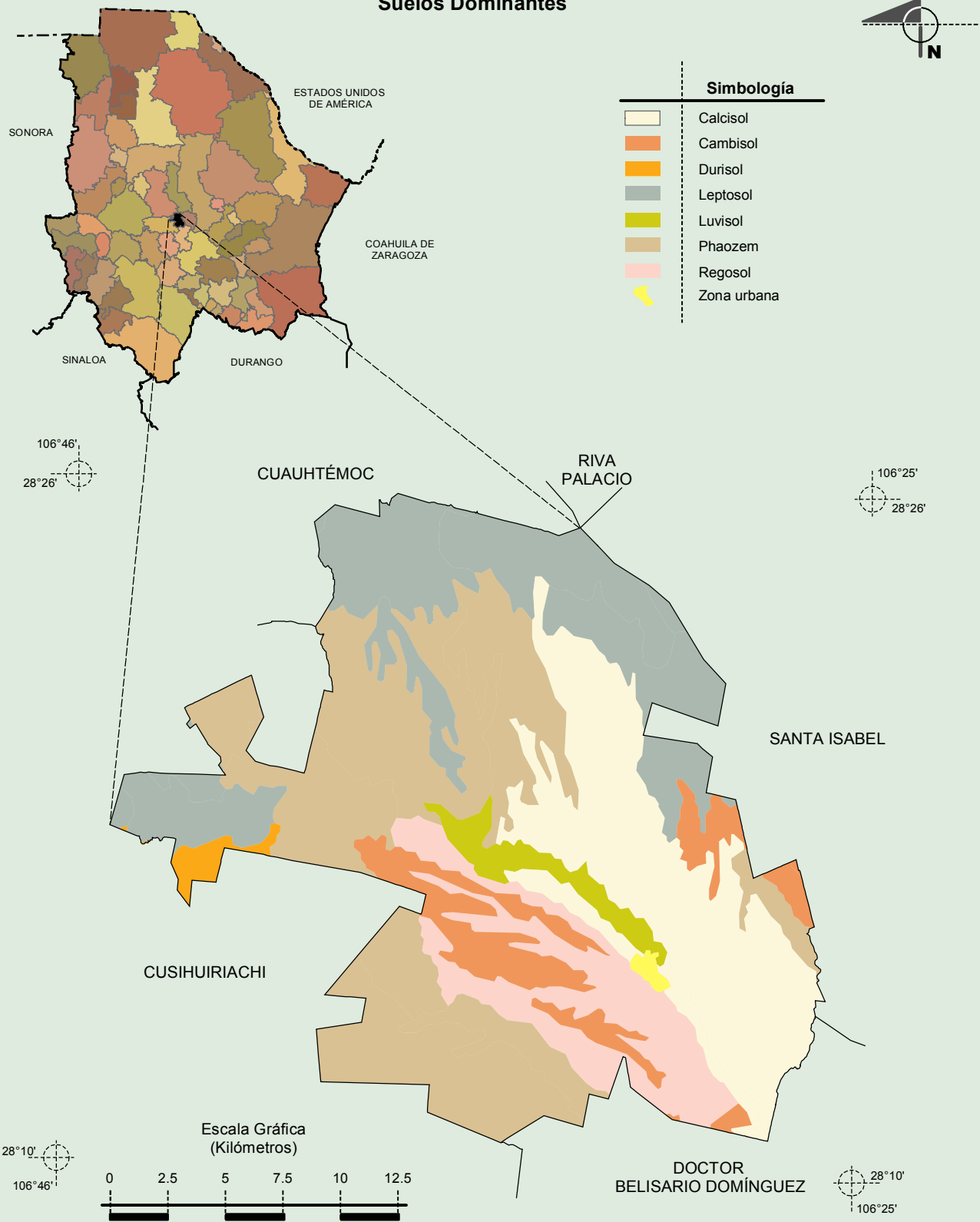
Climas



Fuente: INEGI. *Marco Geoestadístico Municipal 2010, Versión 4.3.*
INEGI. Continuo Nacional del Conjunto de Datos Geográficos de las Cartas de Climas, Precipitación Total Anual y Temperatura Media Anual 1:1 000 000, serie I.

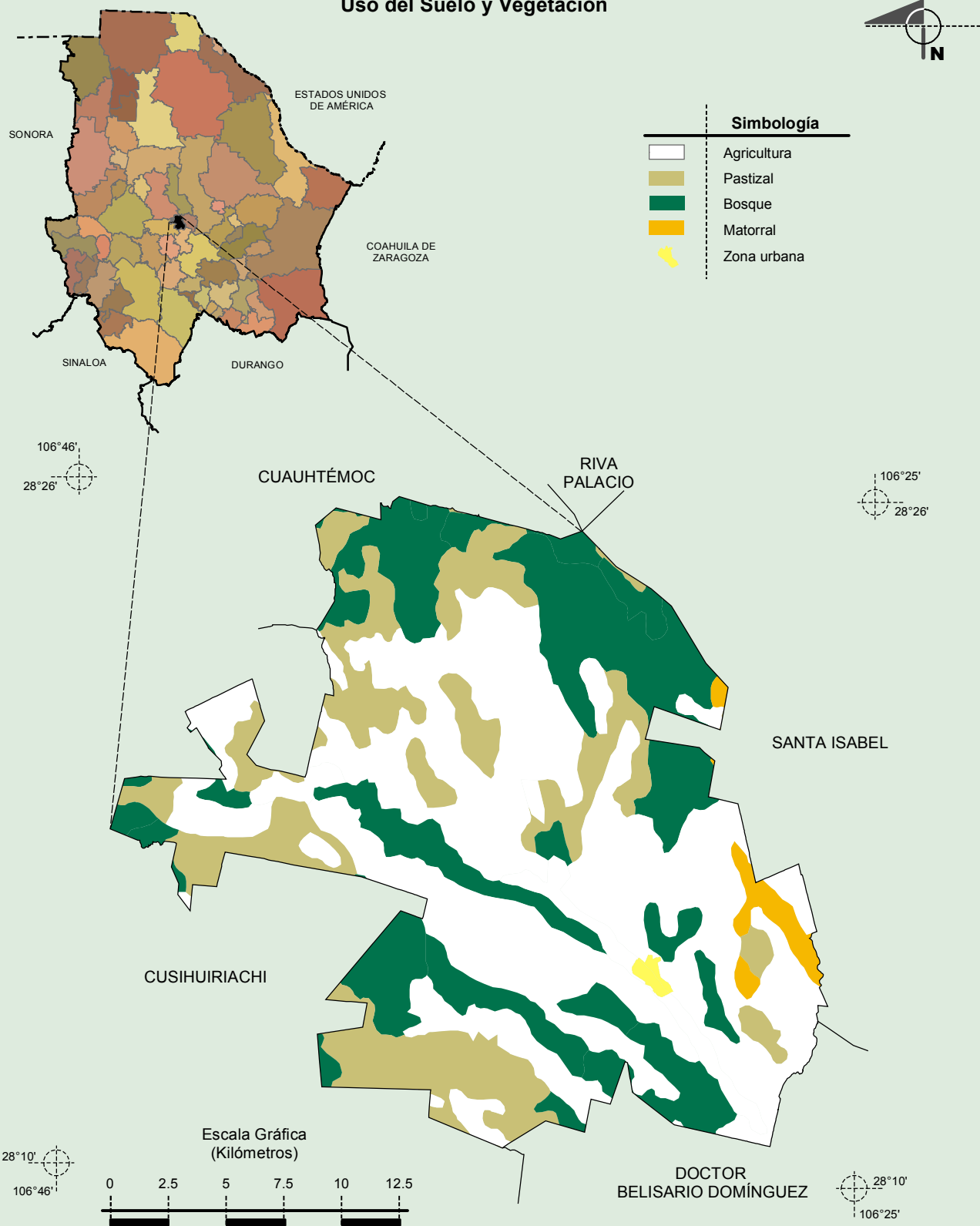
**Compendio de información geográfica municipal de los Estados Unidos Mexicanos
Gran Morelos, Chihuahua**

Suelos Dominantes



Fuente: INEGI. *Marco Geoestadístico Municipal 2005, versión 3.1.*
INEGI. Conjunto de Datos Vectorial Edafológico, Escala 1:250 000, Serie II (Continuo Nacional).

Uso del Suelo y Vegetación



Fuente: INEGI. *Marco Geoestadístico Municipal 2010, Versión 4.3.*
 INEGI. Conjunto de Datos Vectoriales de Uso del Suelo y Vegetación Serie III Escala 1:250 000.