



Compendio de información geográfica municipal 2010

Guachochi

Chihuahua



**Compendio de Información Geográfica Municipal de los
Estados Unidos Mexicanos
Guachochi, Chihuahua
clave geoestadística 08027**

	Coordenadas y altitud	Colindancias	Otros datos
Ubicación geográfica	Entre los paralelos 26° 36' y 27° 42' de latitud norte; los meridianos 106° 49' y 107° 51' de longitud oeste; altitud entre 400 y 2 800 m.	Entre los paralelos 26° 36' y 27° 42' de latitud norte; los meridianos 106° 49' y 107° 51' de longitud oeste; altitud entre 400 y 2 800 m.	Ocupa el 2.8% de la superficie del estado Cuenta con 1 072 localidades y una población total de 49 689 habitantes http://mapserver.inegi.org.mx/mg_n2k/ ; resultado del censo 2010.

	Provincia	Subprovincia	Sistemas de topoformas
Fisiografía	Sierra Madre Occidental (100%)	Gran Meseta y Cañones Chihuahuenses (100%)	Superficie de gran meseta con cañadas (75.34%), Sierra alta con cañones (24.50%) y Valle abierto de montaña con mesetas (0.16%)

	Rango de temperatura	Rango de precipitación	Clima
Clima	8 – 26°C	500 - 800 mm	Semifrío subhúmedo con lluvias en verano, de mayor humedad (52.31%), templado subhúmedo con lluvias en verano, de humedad media (24.74%), templado subhúmedo con lluvias en verano, de menor humedad (14.95%), semiseco semicálido (2.90%), semifrío subhúmedo con lluvias en verano, de humedad media (2.82%), semiseco muy cálido y cálido (1.68%), semicálido subhúmedo con lluvias en verano, de menor humedad (0.48%) y semiseco templado (0.12%)

	Periodo	Roca	Sitios de interés
Geología	Terciario (90.86%), Neógeno (8.62%), Paleógeno (0.20%) y Cuaternario (0.19%)	Ígnea extrusiva: riolita-toba ácida (90.86%), basalto (6.95%) y andesita (0.52%) Sedimentaria: arenisca-conglomerado (1.35%) Suelo: aluvial (0.19%)	No disponible

Nota: el porcentaje faltante corresponde a Zona Urbana con 0.11% y Cuerpos de Agua con 0.02%.

	Suelo dominante
Edafología	Regosol (29.35%), Leptosol (25.35%), Luvisol (22.34%), Phaeozem (11.03%), Umbrisol (6.70%), Cambisol (2.98%), Durisol (2.08%) y Vertisol (0.04%)

Nota: el porcentaje faltante corresponde a Zona Urbana con 0.11% y Cuerpos de Agua con 0.02%.

	Región hidrológica	Cuenca	Subcuenca	Corrientes de agua	Cuerpos de agua
Hidrografía	Sinaloa (83.82%) y Bravo Conchos (16.18%)	R. Fuerte (83.82%) y R. Conchos – P. de la Boquilla (16.18%)	R. Urique (46.68%), R. Batopilas (16.54%), R. Verde (11.63%), R. San Miguel (8.98%), R. Nonoava (7.92%), R. Bocoyna (6.94%), R. Conchos-Valle de Zaragoza (1.31%) y R. Balleza (0.01%)	Perennes: Arroyo del Fraile, Rocheachi, Raramuchi, Sehuerachi, Las Huertas, Tecorichi, Coechi, Huimayvo y Río Verde Intermitentes: Yegoachi y Santa Anita	Perenne (0.02%): Laguna de Caballos

	Uso del suelo	Vegetación
Uso del suelo y vegetación	Agricultura (8.24%) y zona urbana (0.10%)	Bosque (83.57%), pastizal (6.04%) y selva (2.03%)

Nota: el porcentaje faltante corresponde a Cuerpos de Agua con 0.02% .

	Agrícola	Pecuario
Uso potencial de la tierra	Para la agricultura de tracción animal continua (9.71%) Para la agricultura de tracción animal estacional (2.65%) Para la agricultura manual estacional (12.69%) No apta para la agricultura (74.95%)	Para el aprovechamiento de la vegetación natural diferente del pastizal (13.37%) Para el aprovechamiento de la vegetación natural únicamente por el ganado caprino (8.78%) No apta para uso pecuario (77.85%)

Zona urbana	La zona urbana está creciendo sobre roca sedimentaria y roca ígnea del Neógeno, en sierra alta con cañones y superficie de gran meseta con cañadas; sobre áreas originalmente ocupadas por suelos denominados Umbrisol y Leptosol; tiene clima semifrío subhúmedo con lluvias en verano, de mayor humedad, y está creciendo sobre terrenos previamente ocupados por pastizal, agricultura y bosque.
--------------------	---

Zonas arqueológicas y monumentos históricos	Templo de La Virgen del Pilar, en Norogachi y antigua Misión Jesuita en Cusárare
--	--

Fuente: www.inafed.gob.mx/wb2/ELOCAL/ELOC_Enciclopedia

Fuente: COLECCIÓN: Enciclopedia de los Municipios de México, Secretaría de Gobernación y Gobierno del Estado de Chihuahua, 1ª. Edición, 1988.

	Dialecto	Número de personas
Hablantes de lengua indígena	Tarahumara, Tepehuano y no especificado	24 616

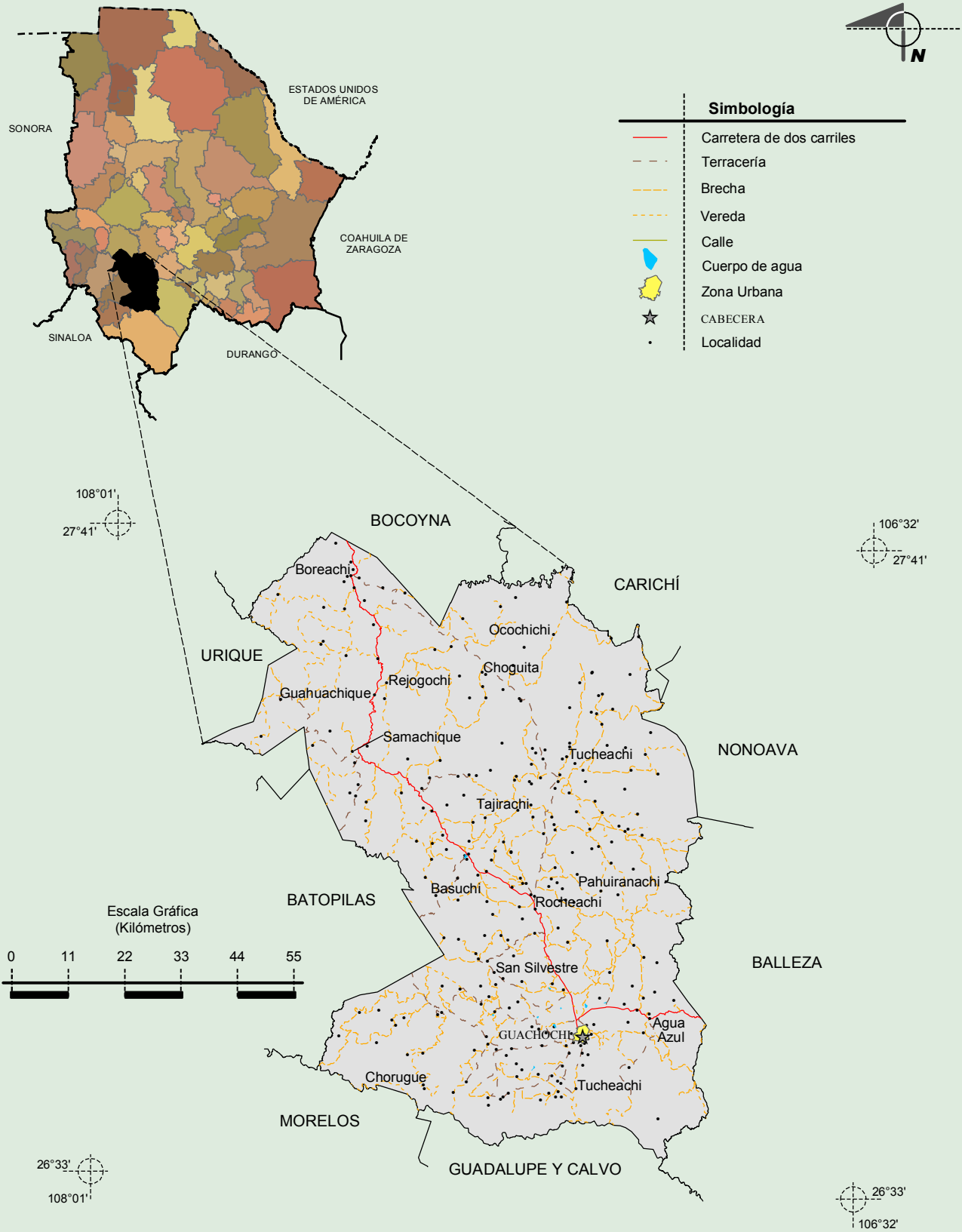
Fuente: INEGI. Chihuahua. II Censo de Población y Vivienda, 2005. Tabulados básicos

	Artesanías	Gastronomía	Música
Cultura popular	Tallados de piedra, artículos de palma, tejidos de lana, fajas, cobijas y bajillas de barro.	Adobos, caldos, sopas, carne asada y trucha de la región al disco o empapelada.	Autoctona tarahumara, tradicional, norteña corridos, bandas y contemporánea.

Fuente: www.inafed.gob.mx/wb2/ELOCAL/ELOC_Enciclopedia

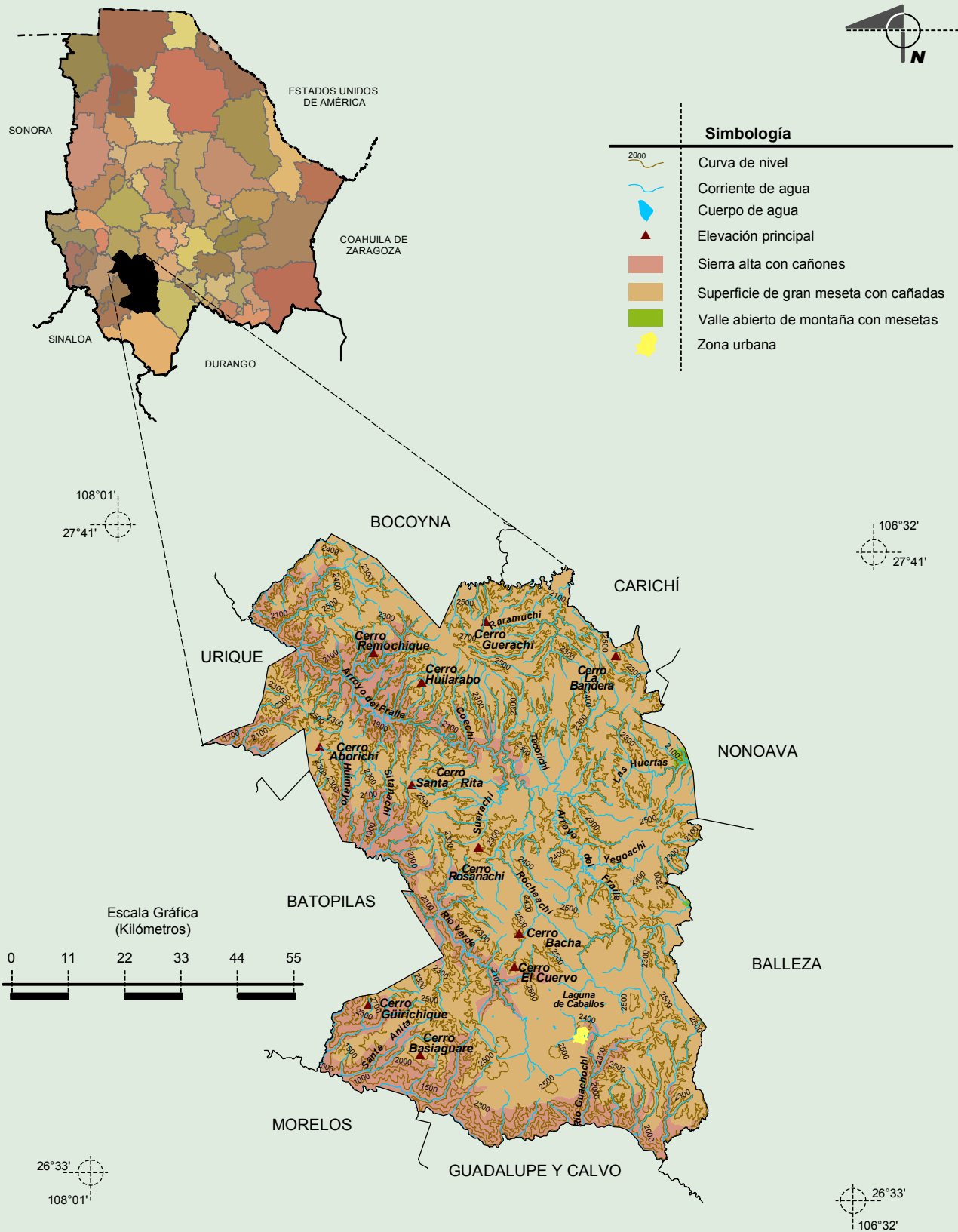
Fuente: COLECCIÓN: Enciclopedia de los Municipios de México, Secretaría de Gobernación y Gobierno del Estado de Chihuahua, 1ª. Edición, 1988.

Localidades e Infraestructura para el Transporte



Fuente: INEGI. *Marco Geoestadístico Municipal 2010, Versión 4.3.*
 INEGI. Información Topográfica Digital Escala 1:250 000 serie II y serie III.

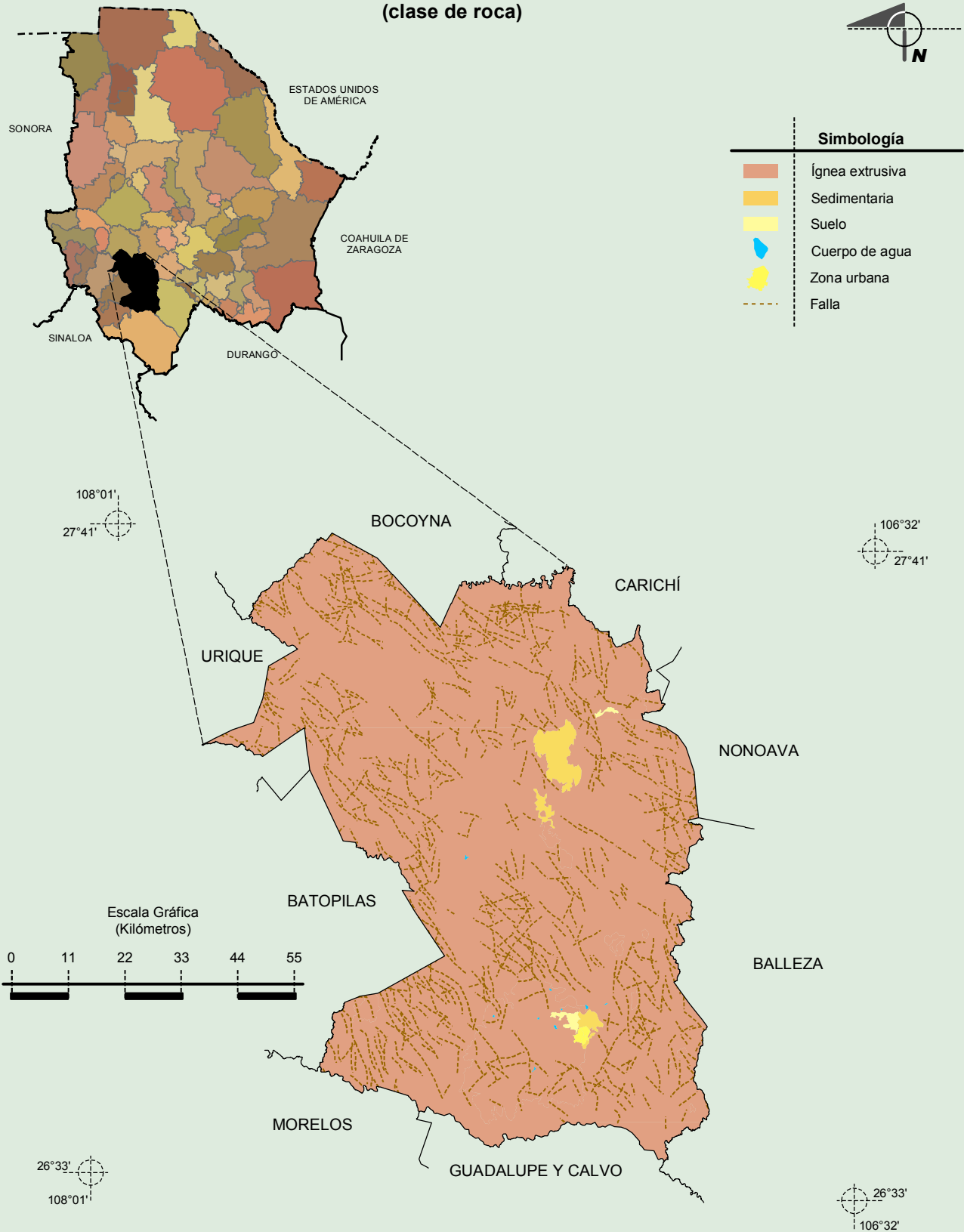
Relieve



Fuente: INEGI. *Marco Geoestadístico Municipal 2010, Versión 4.3.*
 INEGI. Continuo Nacional del Conjunto de Datos Geográficos de la Carta Fisiográfica 1:1 000 000, serie I.
 INEGI. Información Topográfica Digital Escala 1:250 000 serie II y serie III.
 INEGI-CONAGUA. 2007. Mapa de la Red Hidrográfica Digital de México escala 1:250 000. México.

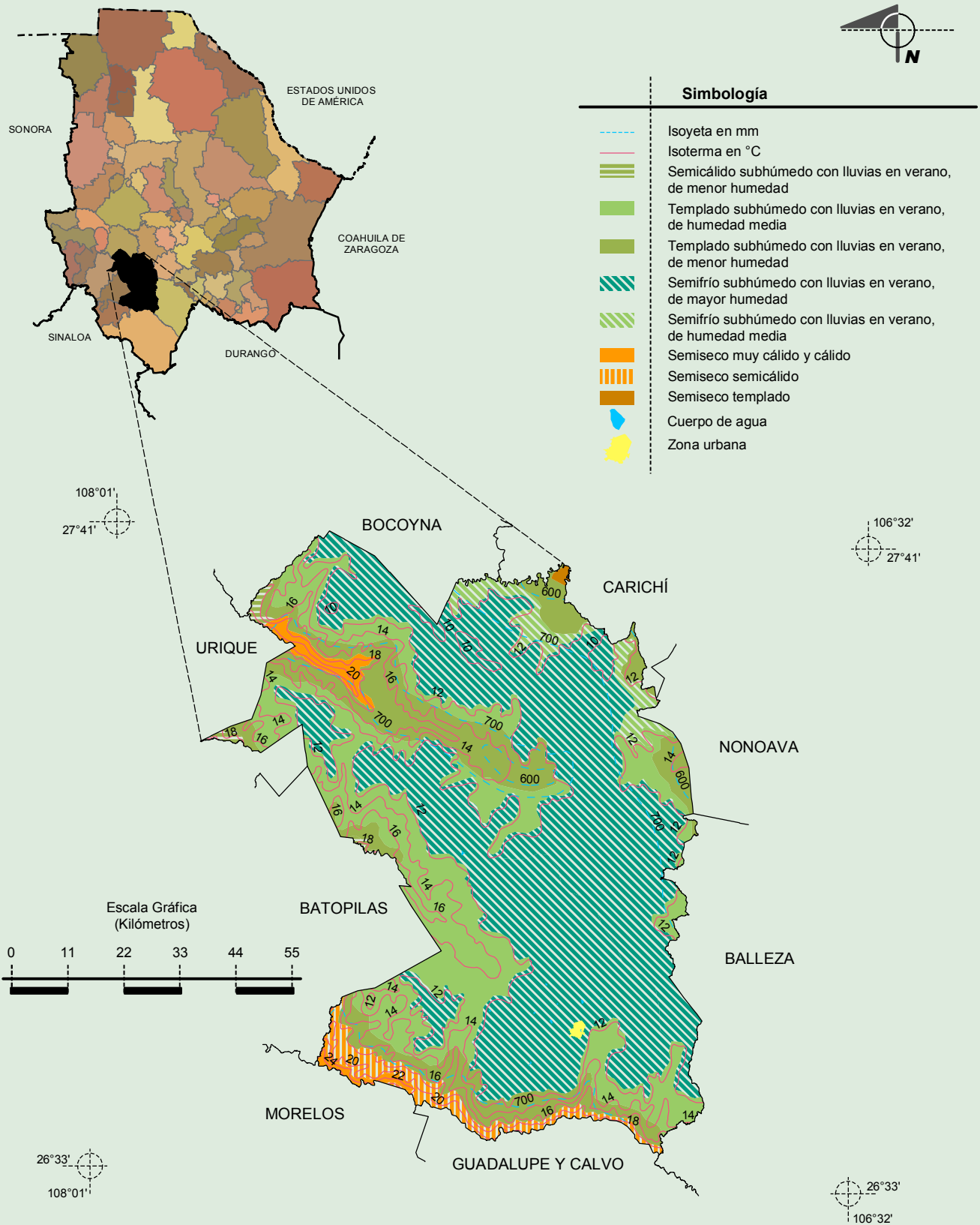
**Compendio de información geográfica municipal de los Estados Unidos Mexicanos
Guachochi, Chihuahua**

**Geología
(clase de roca)**



Fuente: INEGI. *Marco Geoestadístico Municipal 2010, Versión 4.3.*
 INEGI. Continuo Nacional del Conjunto de Datos Geográficos de la Carta Geológica 1:250 000, serie I.
 INEGI. Información Topográfica Digital Escala 1:250 000 serie II.

Climas

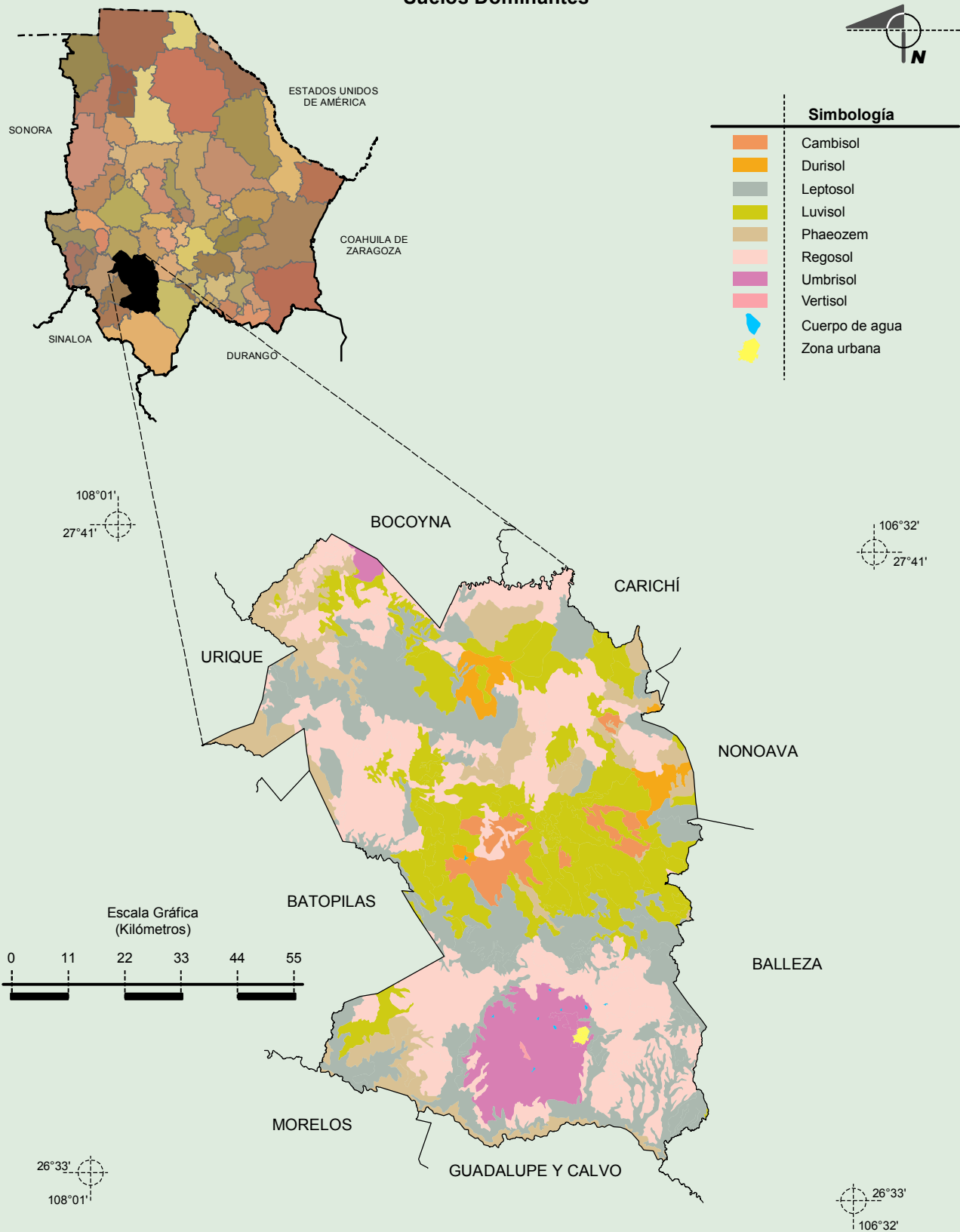


Fuente: INEGI. *Marco Geoestadístico Municipal 2010, Versión 4.3.*

INEGI. Continuo Nacional del Conjunto de Datos Geográficos de las Cartas de Climas, Precipitación Total Anual y Temperatura Media Anual 1:1 000 000, serie I.

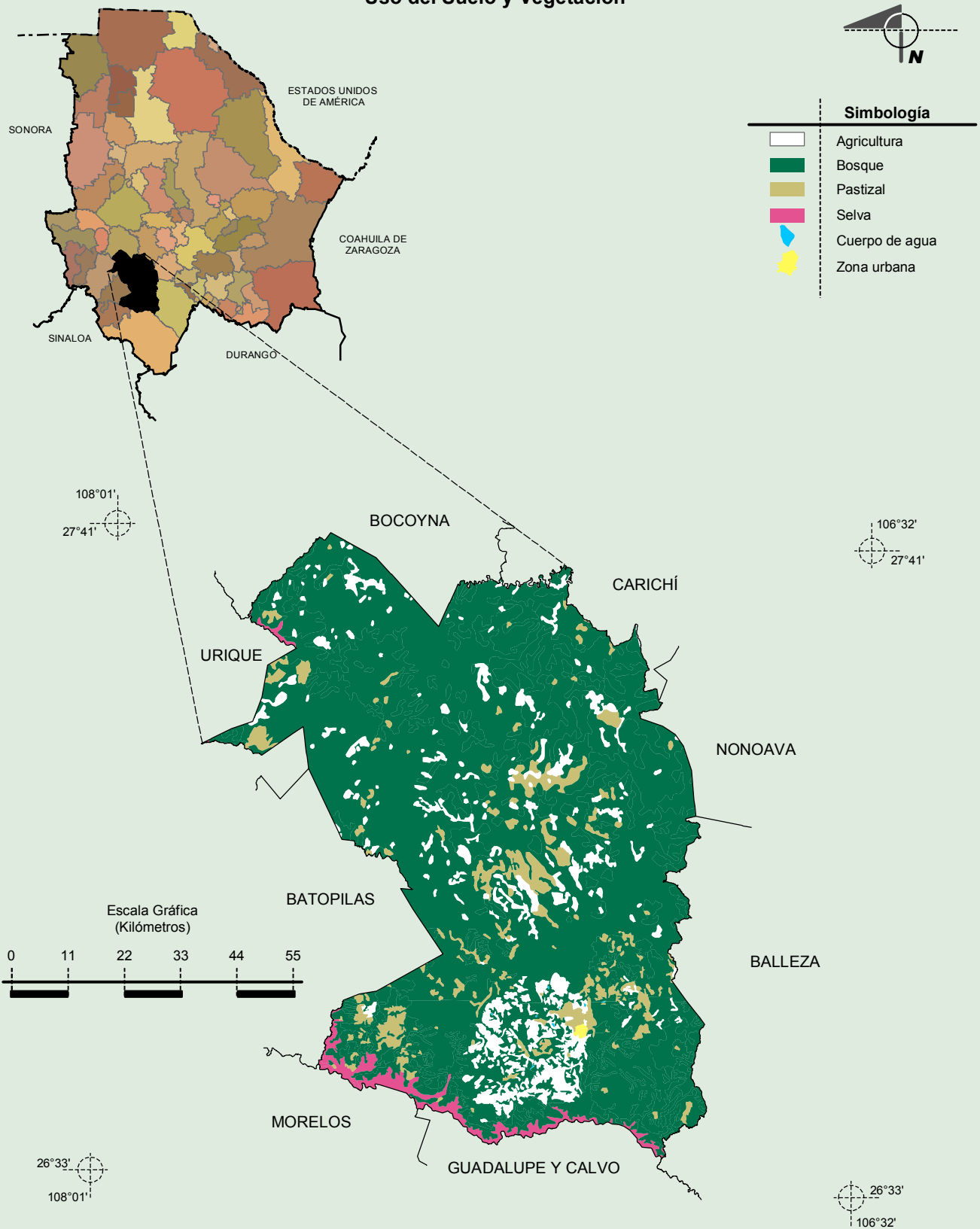
INEGI. Información Topográfica Digital Escala 1:250 000 serie II.

Suelos Dominantes



Fuente: INEGI. *Marco Geoestadístico Municipal 2010, Versión 4.3.*
 INEGI. Conjunto de Datos Vectorial Edafológico, Escala 1:250 000, Serie II (Continuo Nacional).
 INEGI. Información Topográfica Digital Escala 1:250 000 serie II.

Uso del Suelo y Vegetación



Fuente: INEGI. *Marco Geoestadístico Municipal 2010, Versión 4.3.*
 INEGI. Conjunto de Datos Vectoriales de Uso del Suelo y Vegetación Serie III Escala 1:250 000.
 INEGI. Información Topográfica Digital Escala 1:250 000 serie II.