



Compendio de información geográfica municipal 2010

Guadalupe y Calvo

Chihuahua



INSTITUTO NACIONAL
DE ESTADÍSTICA Y GEOGRAFÍA

**Compendio de Información Geográfica Municipal de los
Estados Unidos Mexicanos
Guadalupe y Calvo, Chihuahua
clave geoestadística 08029**

Ubicación geográfica	Coordenadas y altitud	Colindancias	Otros datos
	Entre los paralelos 25° 33' y 26° 42' de latitud norte; los meridianos 106° 23' y 107° 55' de longitud oeste; altitud entre 200 y 3 300 m.	Colinda al norte con los municipios de Morelos, Guachochi y Balleza; al este con el municipio de Balleza, y el area inter estatal Durango-Chihuahua y el estado de Durango; al sur con los estados de Durango y Sinaloa; al oeste con el estado de Sinaloa y el municipio de Morelos.	Ocupa el 3.6% de la superficie del estado Cuenta con 1 001 localidades y una población total de 53 499 habitantes http://mapserver.inegi.org.mx/mg_n2k/ ; resultado del censo 2010.

Fisiografía	Provincia	Subprovincia	Sistemas de topografías
	Sierra Madre Occidental (100%)	Gran Meseta y Cañadas Duranguenses (50.50%) y Gran Meseta y Cañones chihuahuenses (49.50%)	Sierra alta con cañones (53.50%) y Superficie de gran meseta con cañadas (46.50%)

Clima	Rango de temperatura	Rango de precipitación	Clima
	08 – 26°C	08 – 26°C	Templado subhúmedo con lluvias en verano, de mayor humedad (50.71%), semifrío subhúmedo con lluvias en verano, de mayor humedad (19.94%), semicálido subhúmedo con lluvias en verano de humedad media (13.66%), templado subhúmedo con lluvias en verano, de humedad media (5.90%), semicálido subhúmedo con lluvias en verano, de menor humedad (3.88%), cálido subhúmedo con lluvias en verano, de menor humedad (1.78%), semiseco semicálido (1.51%), cálido subhúmedo con lluvias en verano, de humedad media (1.32%) y templado subhúmedo con lluvias en verano de menor humedad (1.30%)

	Periodo	Roca	Sitios de interés
Geología	Terciario (87.53%), Neógeno (8.06%), Paleógeno (2.23%), Cretácico (1.25%), No aplicable (0.62%) y Cuaternario (0.24%)	Ígnea extrusiva: riolita-toba ácida (86.96%), andesita-brecha volcánica intermedia (5.16%), basalto (2.14%), toba intermedia-brecha volcánica intermedia (1.67%), arenisca-toba ácida (0.74%), andesita (0.56%), toba ácida (0.50%) y dacita (0.08%) Ígnea intrusiva: granito (0.99%) y granodiorita (0.26%) Metamórfica: metasedimentaria (0.62%) Suelo: aluvial (0.24%) Sedimentaria: conglomerado (0.01%)	No disponible

Nota: el porcentaje faltante corresponde a Zona Urbana con 0.07%.

	Suelo dominante
Edafología	Leptosol (35.41%), Regosol (24.52%), Luvisol (15.30%), Phaeozem (12.05%), Cambisol (10.33%) y Umbrisol (2.32%)

Nota: el porcentaje faltante corresponde a Zona Urbana con 0.07%.

	Región hidrológica	Cuenca	Subcuenca	Corrientes de agua	Cuerpos de agua
Hidrografía	Sinaloa (100%)	R. Fuerte (50.05%), R. Sinaloa (40.42%) y R. Culiacán (9.53%)	R. Los Loera (16.98%), R. Chinatu (16.52%), R. Basonopita (15.96%), R. Mohinora (15.16%), R. Colorado (9.51%), R. San Miguel (8.78%), R. verde (7.77%), A. Calabacitas (5.62%), R. Petatlón (3.21), R. Sinaloa (0.46%) y A. de Bamopa (0.03%)	Perenne: Agua Blanca, Arroyo Grande, Baborigame, Basonopita, Juan de Haro, Mohinora, Palmillas, Río Verde y Turuachi Intermitente: Cueva Prieta, El Venadito, Los Loera, San José y Turuachi	No disponible

Uso del suelo y vegetación	Uso del suelo	Vegetación
	Agricultura (7.20%), zona urbana (0.07%) y no aplicable (0.04%)	Bosque (81.21%), selva (7.59%) y pastizal (3.89%)

Uso potencial de la tierra	Agrícola	Pecuario
	Para la agricultura manual estacional (52.68%) No apta para la agricultura (47.32%)	Para el aprovechamiento de la vegetación natural diferente del pastizal (2.32%) Para el aprovechamiento de la vegetación natural únicamente por el ganado caprino (12.45%) No apta para uso pecuario (85.23%)

Zona urbana	Las zonas urbanas están creciendo sobre rocas ígneas del Terciario, en sierra con cañones y superficie de gran meseta con cañadas; sobre áreas originalmente ocupadas por suelos denominados Phaeozem y Regosol; tienen clima templado subhúmedo con lluvias en verano, de mayor humedad, y están creciendo sobre terrenos previamente ocupados por pastizales y bosques.
--------------------	---

Zonas arqueológicas y monumentos históricos	Templo de Nobagame y Baborigame;, La Casa de Moneda, Escuela Guillermo Prieto, el templo Del Santo Niño y Internado del Sagrado Corazón de Jesús y de los Pobres.
--	---

Fuente: www.inafed.gob.mx/wb2/ELOCAL/ELOC_Enciclopedia

Fuente: COLECCIÓN: Enciclopedia de los Municipios de México, Secretaría de Gobernación y Gobierno del Estado de Chihuahua, 1ª. Edición, 1988.

Hablantes de lengua indígena	Dialecto	Número de personas
	Tepehuano de Chihuahua, Tarahumara, Mazahua y no especificado	12448

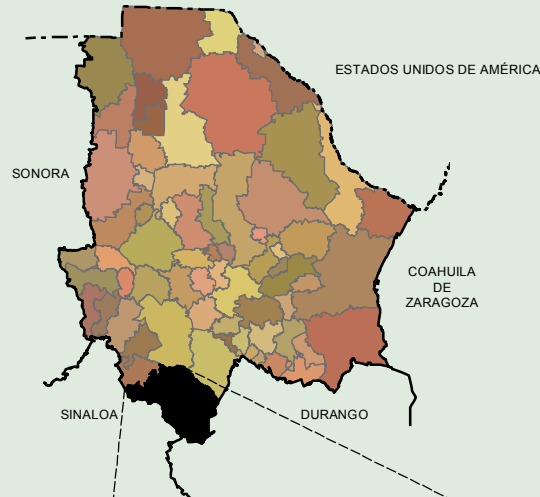
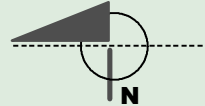
Fuente: INEGI. Chihuahua. II Censo de Población y Vivienda, 2005. Tabulados básicos

Cultura popular	Artesanías	Gastronomía	Música
	Artículos de madera; tejidos de pala, cobijas y fajas de lana.	Dulces de caña de azúcar, bebidas fermentadas: tepache de maíz, lechuguilla de maguey y el tesguino de maíz.	Contemporanea

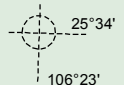
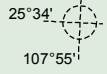
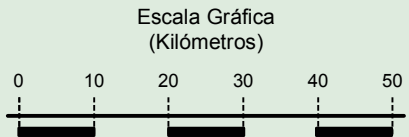
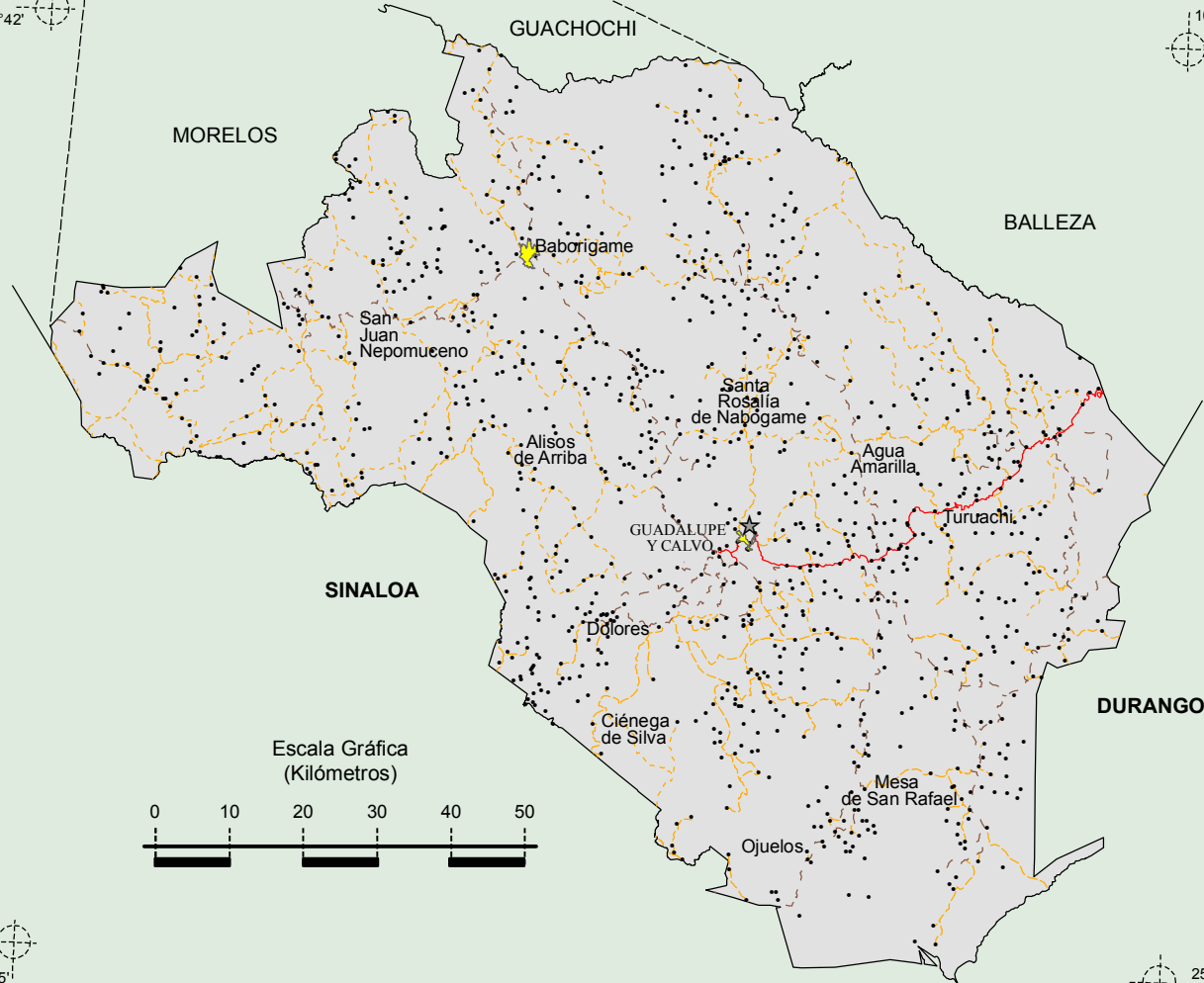
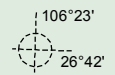
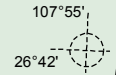
Fuente: www.inafed.gob.mx/wb2/ELOCAL/ELOC_Enciclopedia

Fuente: COLECCIÓN: Enciclopedia de los Municipios de México, Secretaría de Gobernación y Gobierno del Estado de Chihuahua, 1ª. Edición, 1988.

Localidades e Infraestructura para el Transporte



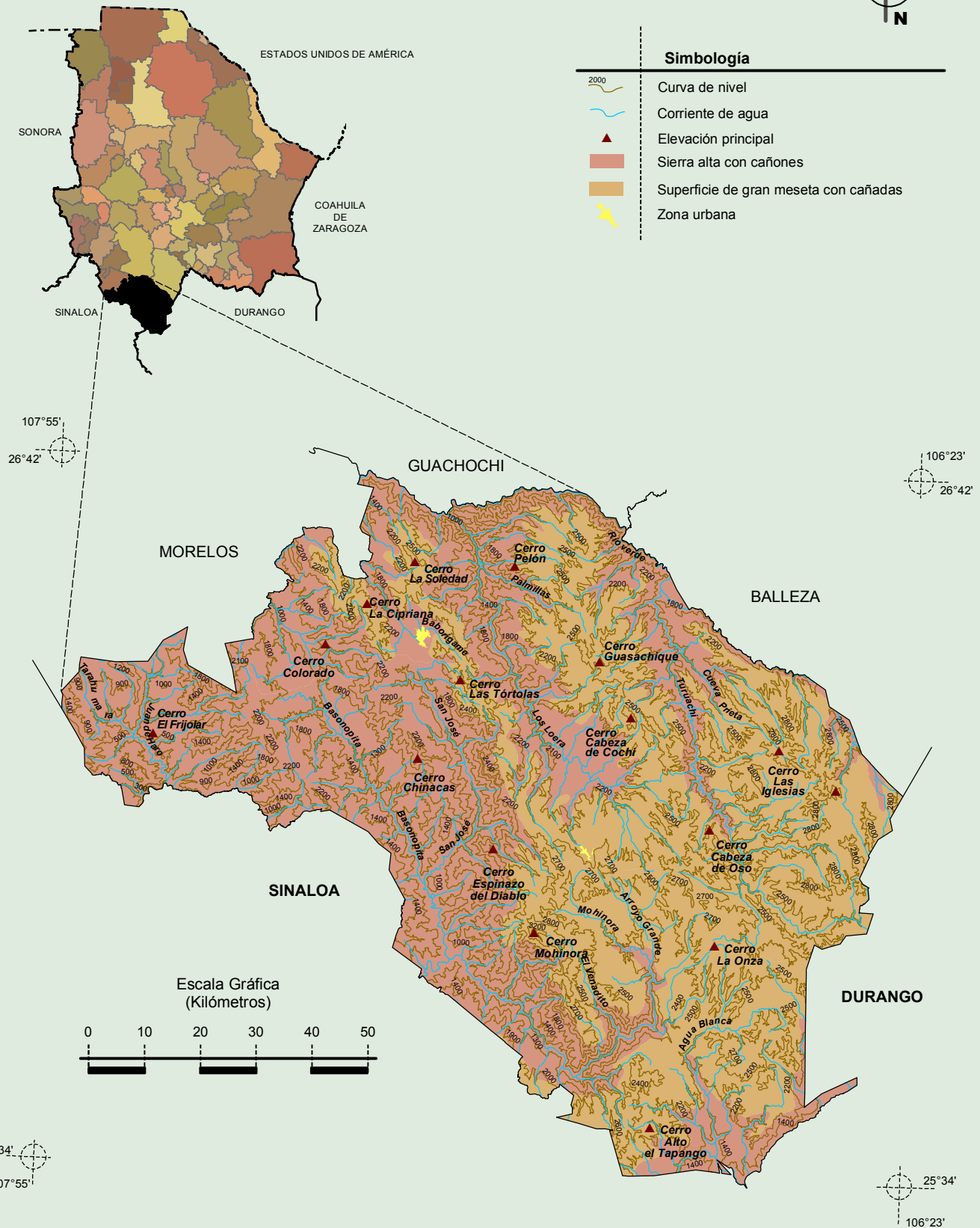
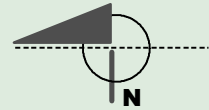
Simbología	
	Carretera de dos carriles
	Terracería
	Brecha
	Vereda
	Calle
	Zona urbana
	CABECERA
	Localidad



Fuente: INEGI. Marco Geoestadístico Municipal 2010, Versión 4.3.
 INEGI. Información Topográfica Digital Escala 1:250 000 serie III.

**Compendio de información geográfica municipal de los Estados Unidos Mexicanos
Guadalupe y Calvo, Chihuahua**

Relieve



Fuente: INEGI. *Marco Geoestadístico Municipal 2010, Versión 4.3.*

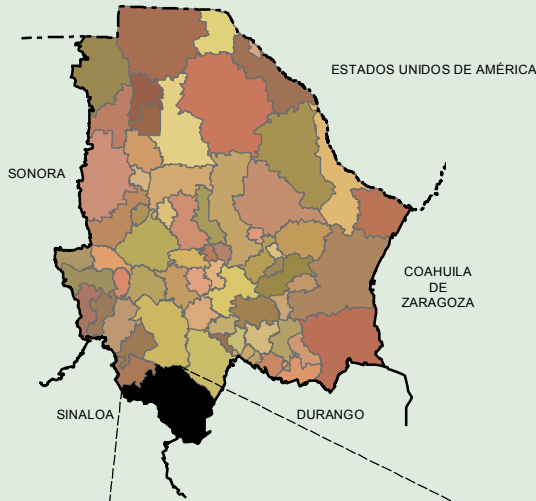
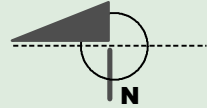
INEGI. Continuo Nacional del Conjunto de Datos Geográficos de la Carta Fisiográfica 1:1 000 000, serie I.

INEGI. Información Topográfica Digital Escala 1:250 000 serie II y serie III.

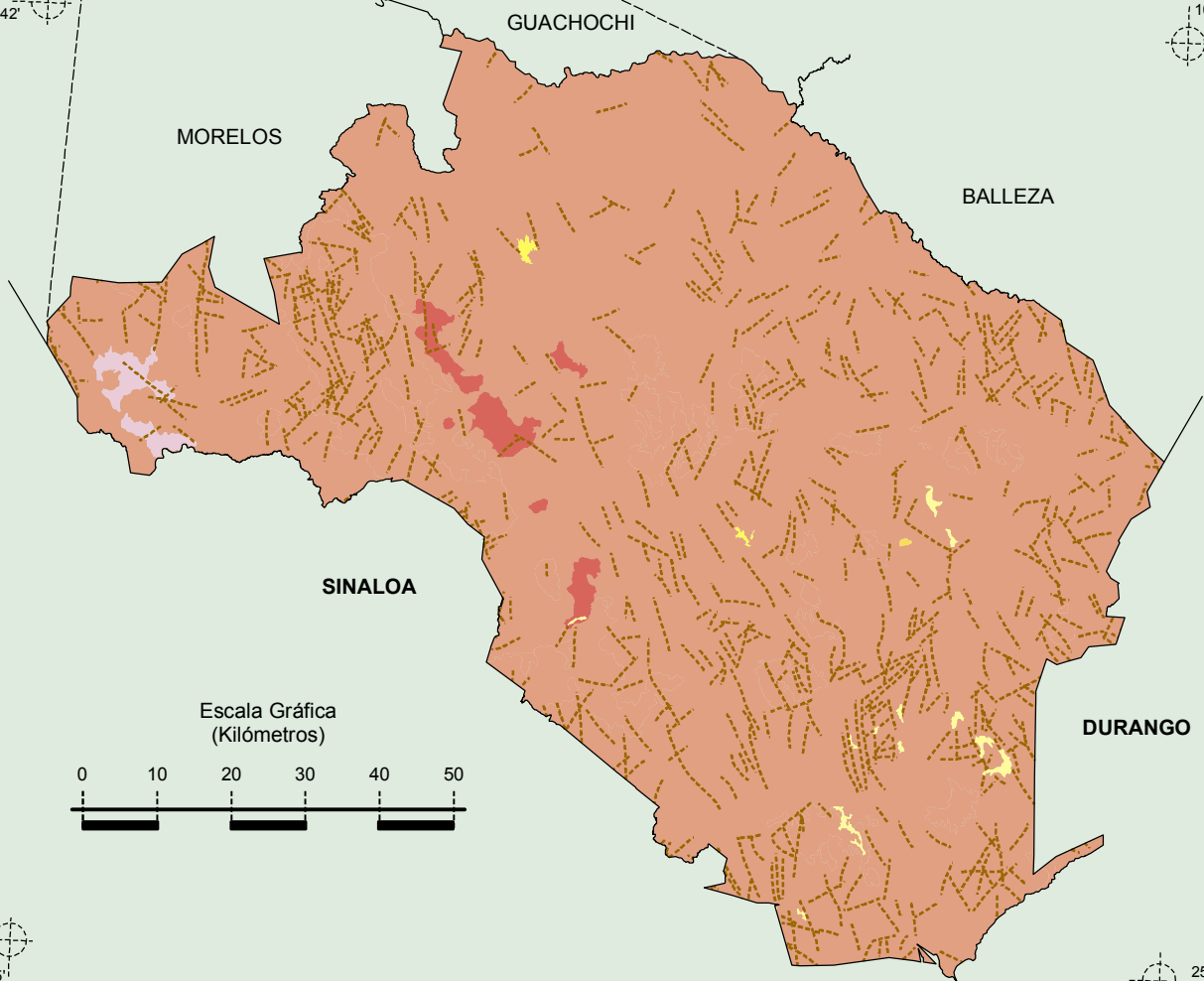
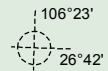
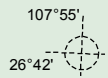
INEGI-CONAGUA. 2007. Mapa de la Red Hidrográfica Digital de México escala 1:250 000. México.

**Compendio de información geográfica municipal de los Estados Unidos Mexicanos
Guadalupe y Calvo, Chihuahua**

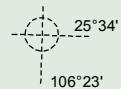
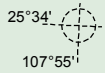
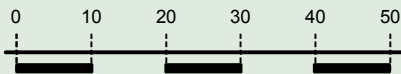
**Geología
(clase de roca)**



Simbología	
	Ígnea intrusiva
	Ígnea extrusiva
	Metamórfica
	Sedimentaria
	Suelo
	Zona urbana
	Falla

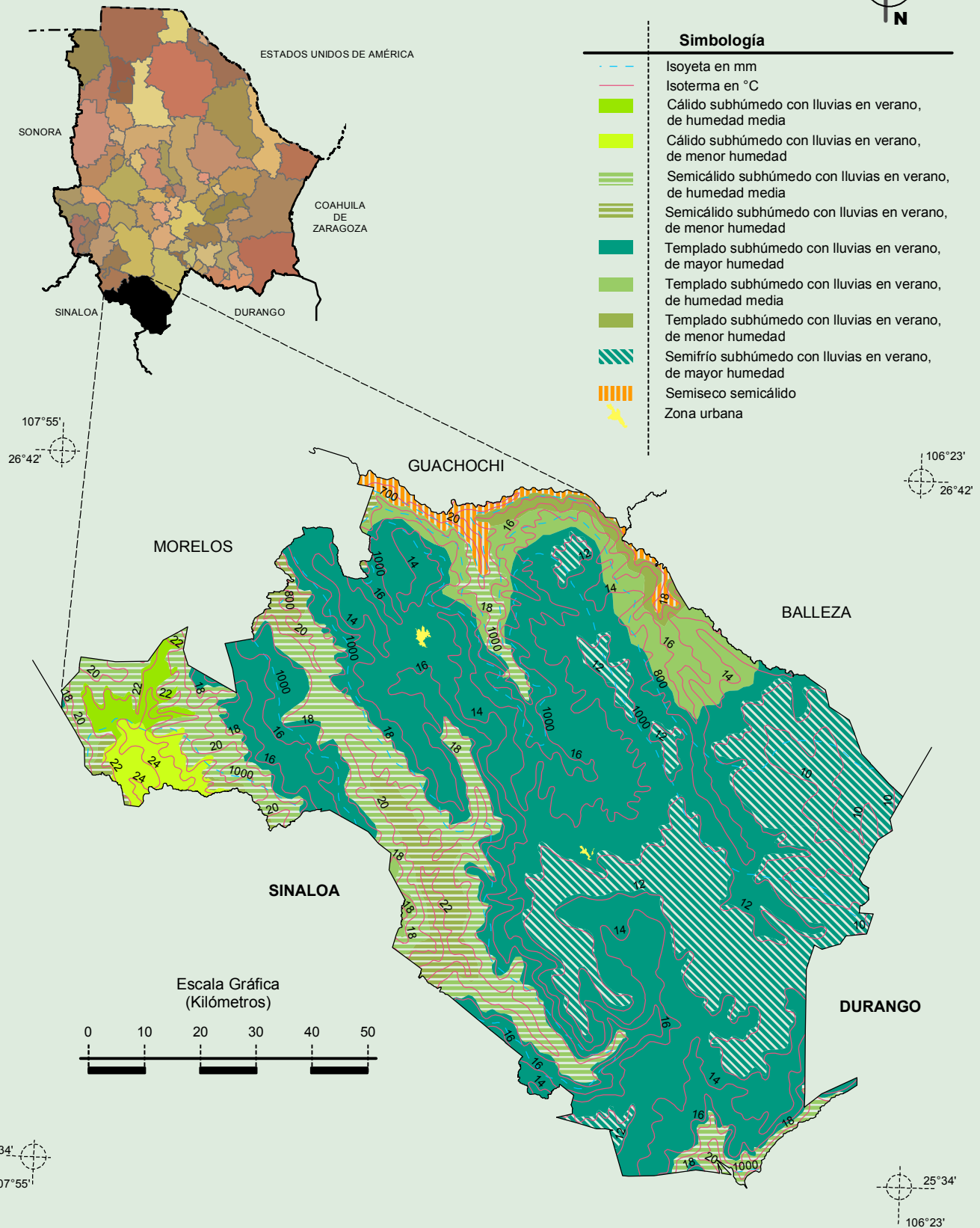
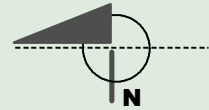


Escala Gráfica
(Kilómetros)



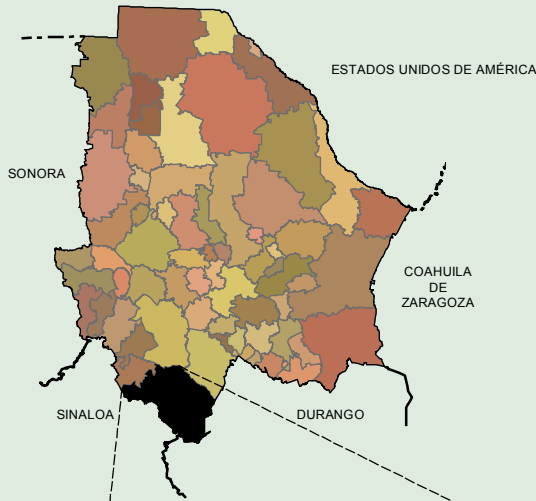
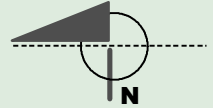
Fuente: INEGI. Marco Geoestadístico Municipal 2010, Versión 4.3.
INEGI. Continuo Nacional del Conjunto de Datos Geográficos de la Carta Geológica 1:250 000, serie I.

Climas

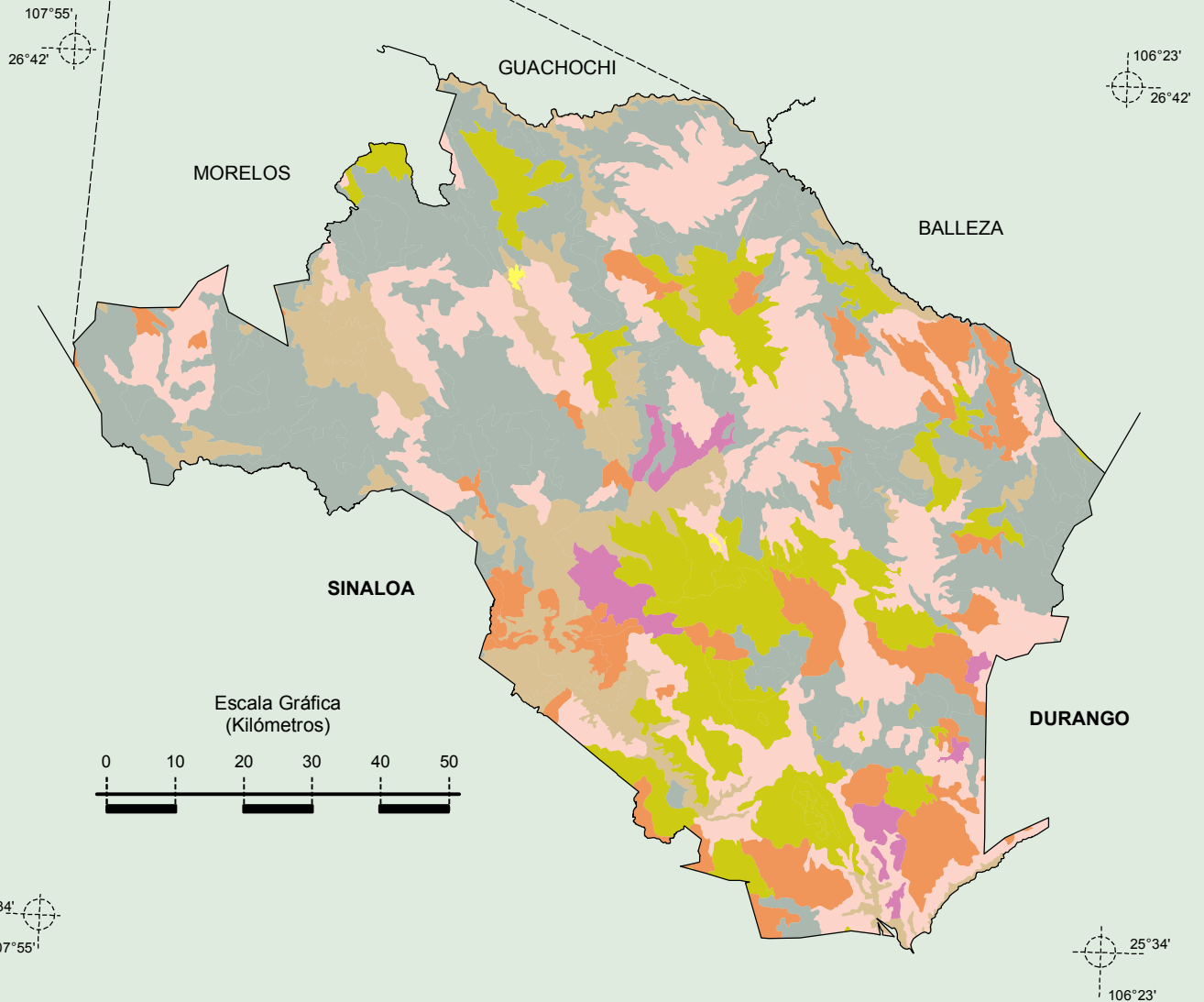


Fuente: INEGI. *Marco Geoestadístico Municipal 2010, Versión 4.3.*
 INEGI. Continuo Nacional del Conjunto de Datos Geográficos de las Cartas de Climas, Precipitación Total Anual y Temperatura Media Anual, 1:1 000 000, serie I.

Suelos Dominantes

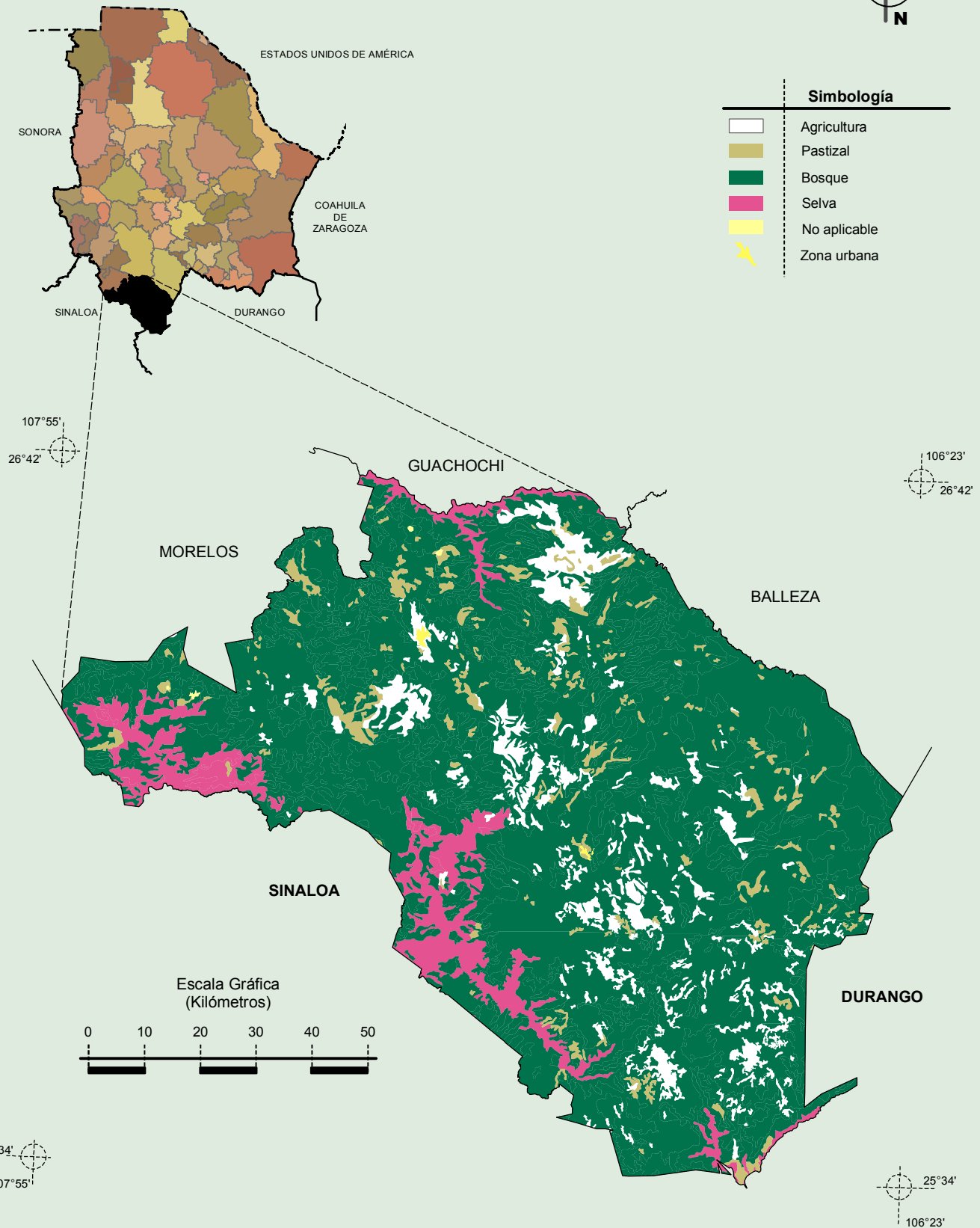
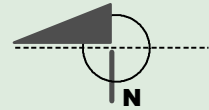


Simbología	
	Cambisol
	Leptosol
	Luvisol
	Phaeozem
	Regosol
	Umbrisol
	Zona urbana



Fuente: INEGI. Marco Geoestadístico Municipal 2010, Versión 4.3.
 INEGI. Conjunto de Datos Vectorial Edafológico, Escala 1:250 000, Serie II (Continuo Nacional).

Uso del Suelo y Vegetación



Fuente: INEGI. Marco Geoestadístico Municipal 2010, Versión 4.3.
 INEGI. Conjunto de Datos Vectoriales de Uso del Suelo y Vegetación Serie III Escala 1:250 000.