



Compendio de información geográfica municipal 2010

Guazapares

Chihuahua



**Compendio de Información Geográfica Municipal de los
Estados Unidos Mexicanos
Guazapares, Chihuahua
clave geoestadística 08030**

	Coordenadas y altitud	Colindancias	Otros datos
Ubicación geográfica	Entre los paralelos 27° 01' y 27° 44' de latitud norte; los meridianos 108° 01' y 108° 30' de longitud oeste; altitud entre 200 y 2 800 m.	Colinda al norte con los municipios de Chínipas, Uruachi y Maguarichi; al este con los municipios de Maguarichi y Urique; al sur con el municipio de Urique y el estado de Sinaloa; al oeste con el municipio de Chínipas.	Ocupa el 0.8% de la superficie del estado Cuenta con 342 localidades y una población total de 8 998 habitantes http://mapserver.inegi.org.mx/mgn2k/ ; resultado del censo 2010.

	Provincia	Subprovincia	Sistemas de topoformas
Fisiografía	Sierra Madre Occidental (100%)	Gran Meseta y Cañones Chihuahuenses (100%)	Sierra alta con cañones (92.23%) y Superficie de gran meseta con cañadas (7.77%)

	Rango de temperatura	Rango de precipitación	Clima
Clima	10 – 24°C	700 – 1 100 mm	Templado subhúmedo con lluvias en verano, de mayor humedad (43.51%), semicálido subhúmedo con lluvias en verano, de humedad media (41.77%), cálido subhúmedo con lluvias en verano, de menor humedad (6.42%), semicálido subhúmedo con lluvias en verano, de menor humedad (4.39%), templado subhúmedo con lluvias en verano, de humedad media (3.09%) y semifrío subhúmedo con lluvias en verano, de mayor humedad (0.82%)

	Periodo	Roca	Sitios de interés
Geología	Terciario (93.37%), Cretácico (3.69%), Neógeno (2.75%) y Cuaternario (0.13%)	Ígnea extrusiva: riolita-toba ácida (93.32%), basalto (2.75%) y volcanoclástico (0.05%) Sedimentaria: caliza (3.69%) Suelo: aluvial (0.13%)	No disponible

Nota: el porcentaje faltante corresponde a Zona Urbana con 0.06%.

	Suelo dominante
Edafología	Regosol (45.83%), Phaeozem (34.71%), Leptosol (15.19%), Luvisol (3.72%), Cambisol (0.37%), Fluvisol (0.08%) y no aplicable (0.04%)

Nota: el porcentaje faltante corresponde a Zona Urbana con 0.06%.

	Región hidrológica	Cuenca	Subcuenca	Corrientes de agua	Cuerpos de agua
Hidrografía	Sinaloa (100%)	R. Fuerte (100%)	R. Tepochique (50.24%), R. Oteros (26.97%) y R. Septentrión (22.79%)	Perennes: Saguarichi, Huaquera, Monterde, Arroyo Cuiteco, Septentrión, Mochomo, Heritazo y Carotare	No disponible

	Uso del suelo	Vegetación
Uso del suelo y vegetación	Agricultura (1.39%) y zona urbana (0.06%)	Bosque (63.44%), pastizal (19.93%) y selva (15.18%)

	Agrícola	Pecuario
Uso potencial de la tierra	Para la agricultura mecanizada continua (10.36%) Para la agricultura con tracción animal continua (11.18%) No apta para la agricultura (78.46%)	Para el establecimiento de praderas cultivadas (10.36%) Para el aprovechamiento de la vegetación natural diferente del pastizal (11.18%) Para el aprovechamiento de la vegetación natural únicamente por el ganado caprino (44.26%) No apta para el aprovechamiento pecuario (34.20%)

Zona urbana	La zona urbana está creciendo sobre rocas ígneas del Terciario, en sierra alta con cañones; sobre áreas originalmente ocupadas por suelos denominados Phaeozem; tiene clima templado subhúmedo con lluvias en verano, de mayor humedad, y está creciendo sobre terrenos previamente ocupados por agricultura y pastizal.
--------------------	--

Zonas arqueológicas y monumentos históricos	Templo de Santa Teresita y templo de San Miguel Arcángel, en Témoris.
--	---

Fuente: www.inafed.gob.mx/wb2/ELOCAL/ELOC_Enciclopedia

Fuente: COLECCIÓN: Enciclopedia de los Municipios de México, Secretaría de Gobernación y Gobierno del Estado de Chihuahua, 1ª. Edición, 1988.

Hablantes de lengua indígena	Dialecto	Número de personas
	Tarahumara y no especificado	2222

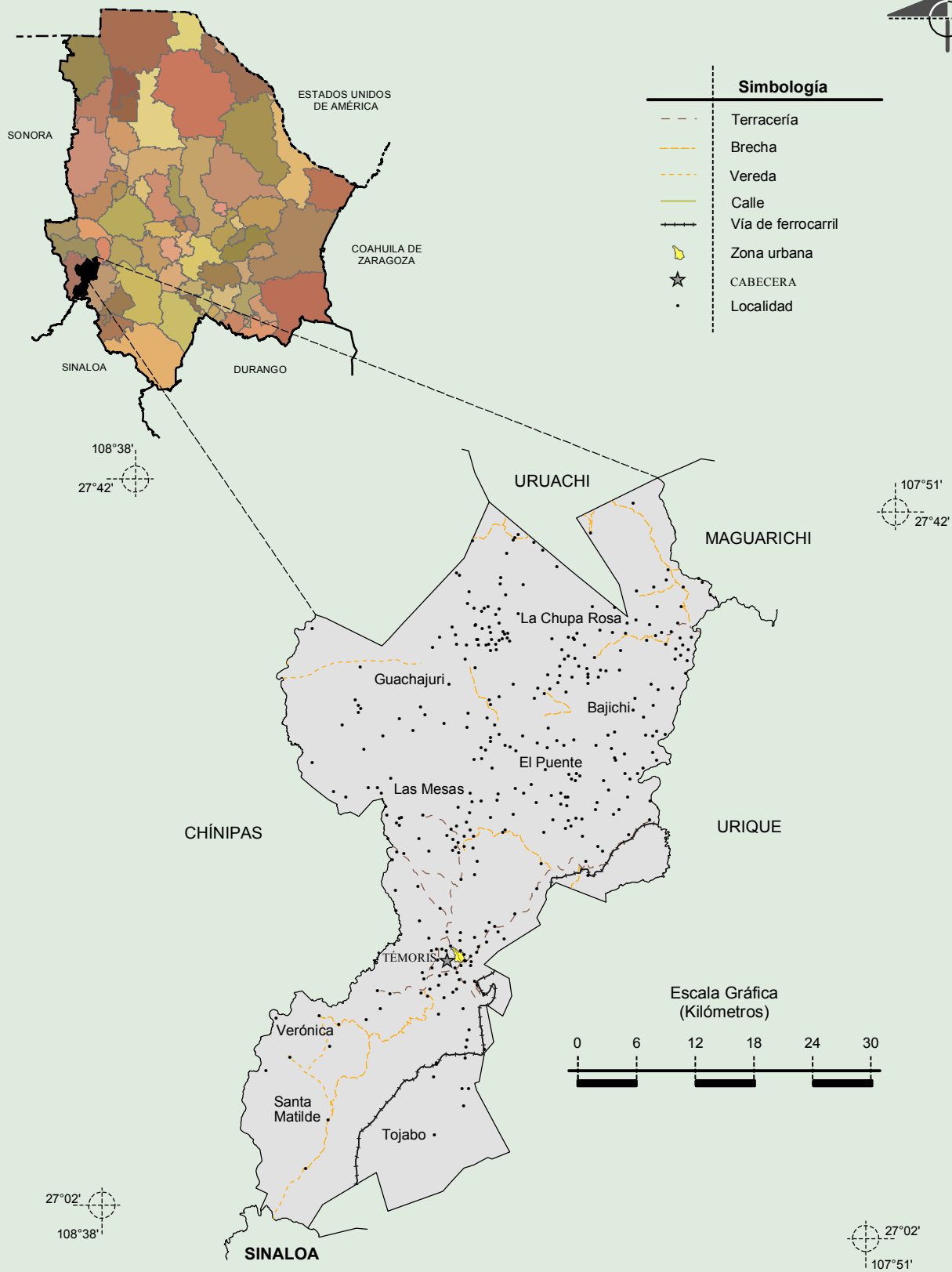
Fuente: INEGI. Chihuahua. II Censo de Población y Vivienda, 2005. Tabulados básicos

Cultura popular	Artesanías	Gastronomía	Música
	Guares y bancos	Barbacoa y carne asada.	Norteña y banda

Fuente: www.inafed.gob.mx/wb2/ELOCAL/ELOC_Enciclopedia

Fuente: COLECCIÓN: Enciclopedia de los Municipios de México, Secretaría de Gobernación y Gobierno del Estado de Chihuahua, 1ª. Edición, 1988.

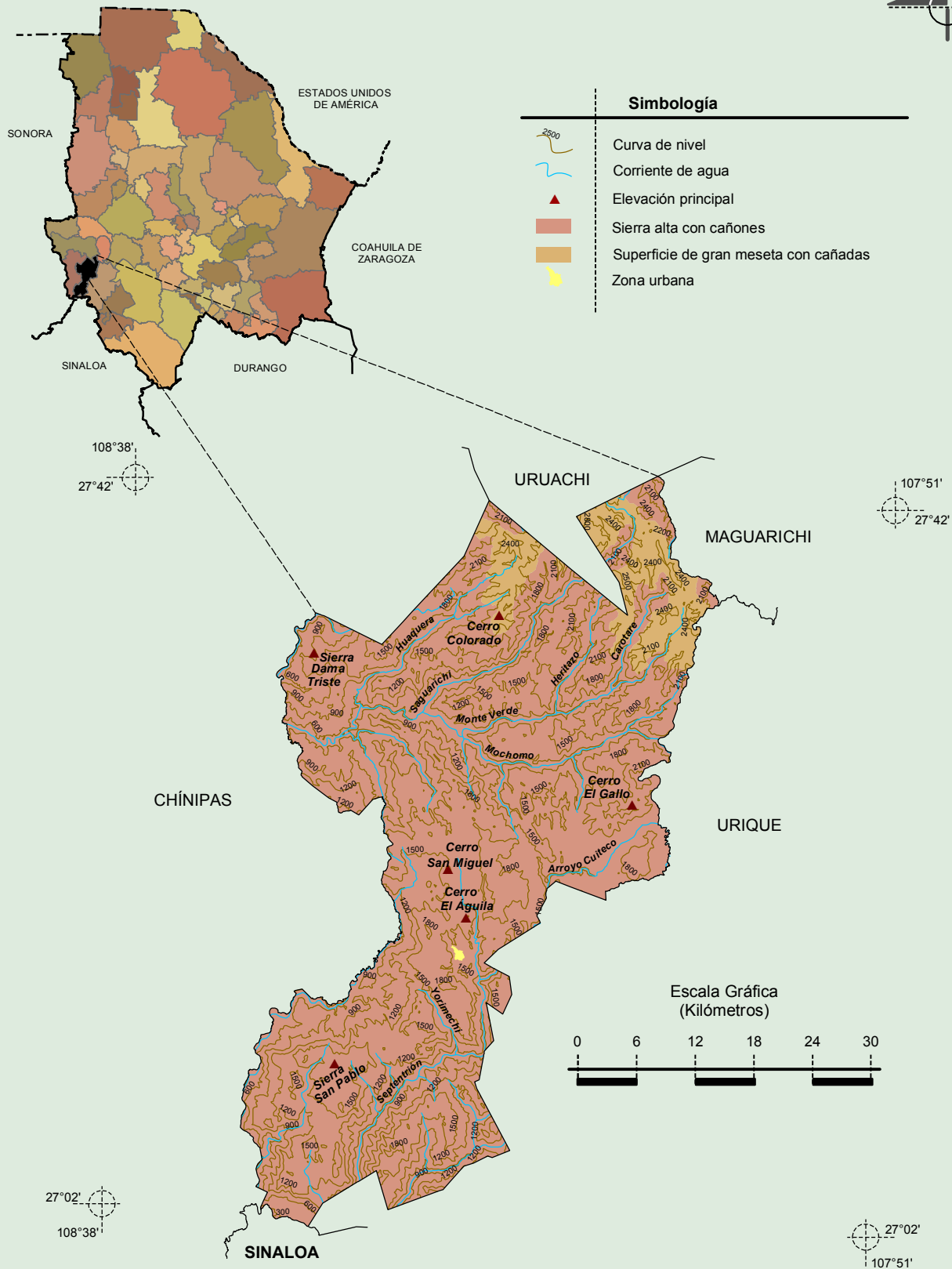
Localidades e Infraestructura para el Transporte



INEGI. Compendio de información geográfica municipal 2010. Guazapares, Chihuahua. 2010

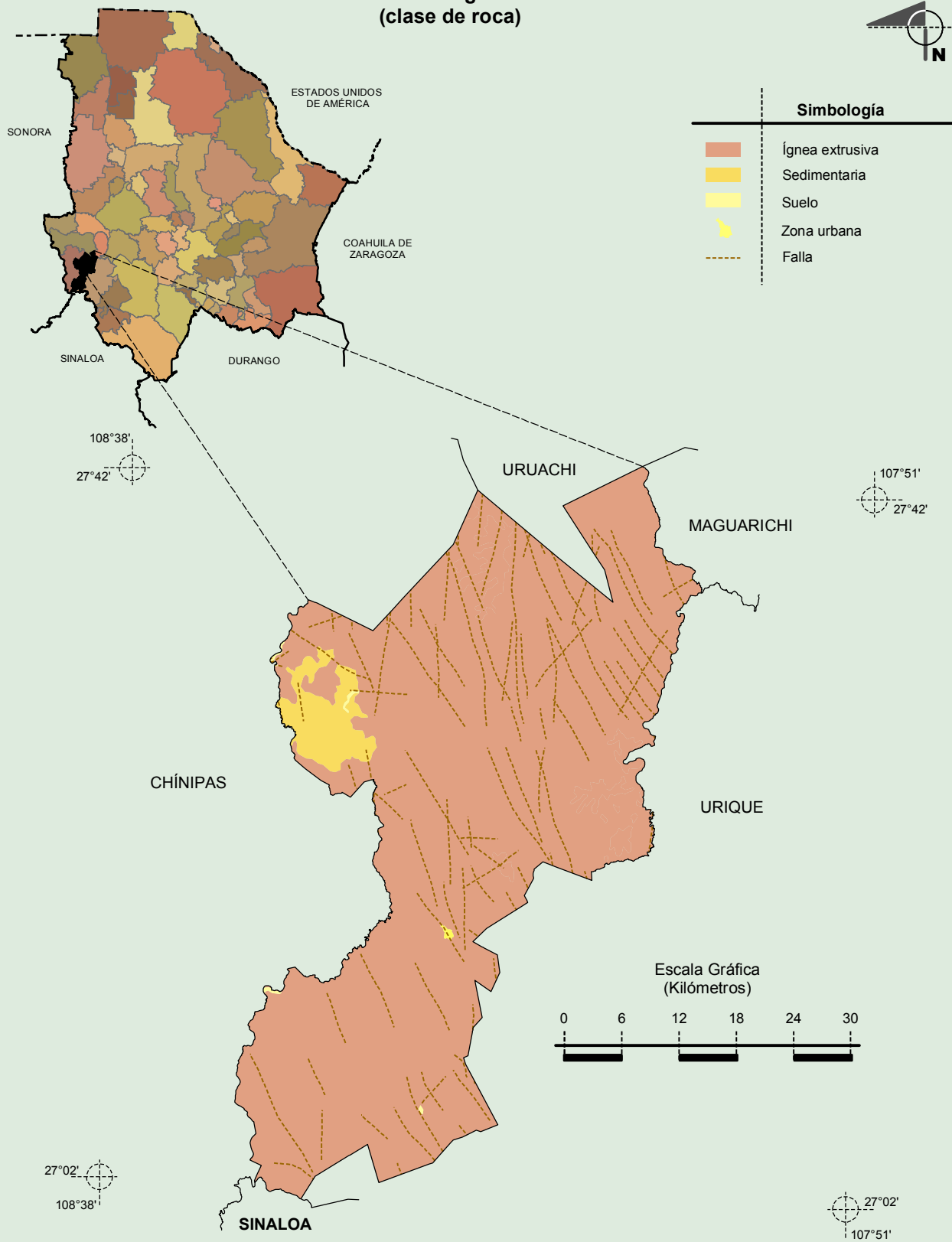
Fuente: INEGI. *Marco Geoestadístico Municipal 2010, Versión 4.3.*
 INEGI. Información Topográfica Digital Escala 1:250 000 serie III.

Relieve



Fuente: INEGI. *Marco Geoestadístico Municipal 2010, Versión 4.3.*
 INEGI. Continuo Nacional del Conjunto de Datos Geográficos de la Carta Fisiográfica 1:1 000 000, serie I.
 INEGI. Información Topográfica Digital Escala 1:250 000 serie III.
 INEGI.-CONAGUA. 2007. Mapa de la Red Hidrográfica Digital de México escala 1:250 000. México.

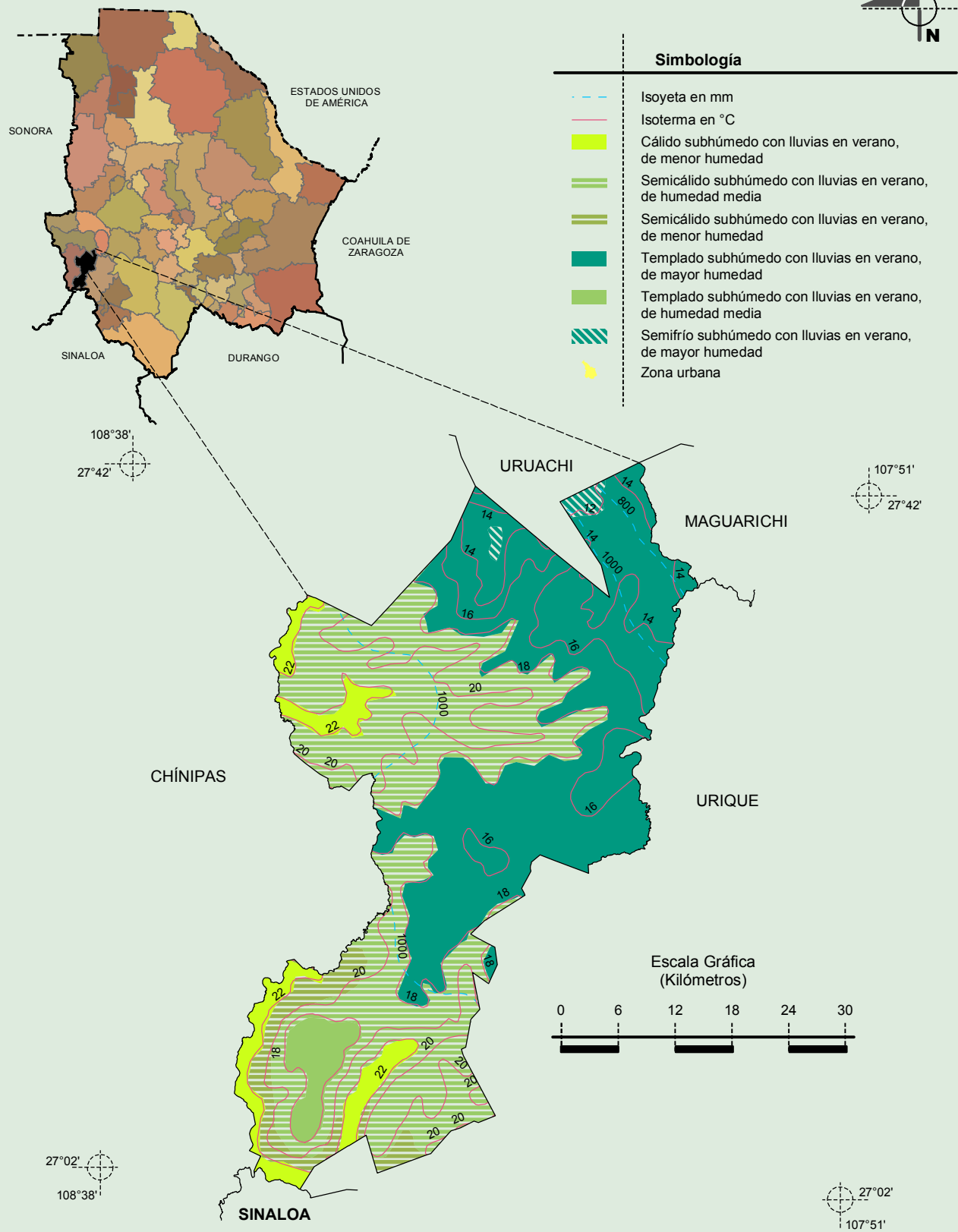
**Geología
 (clase de roca)**



INEGI. Compendio de información geográfica municipal 2010. Guazapares, Chihuahua. 2010

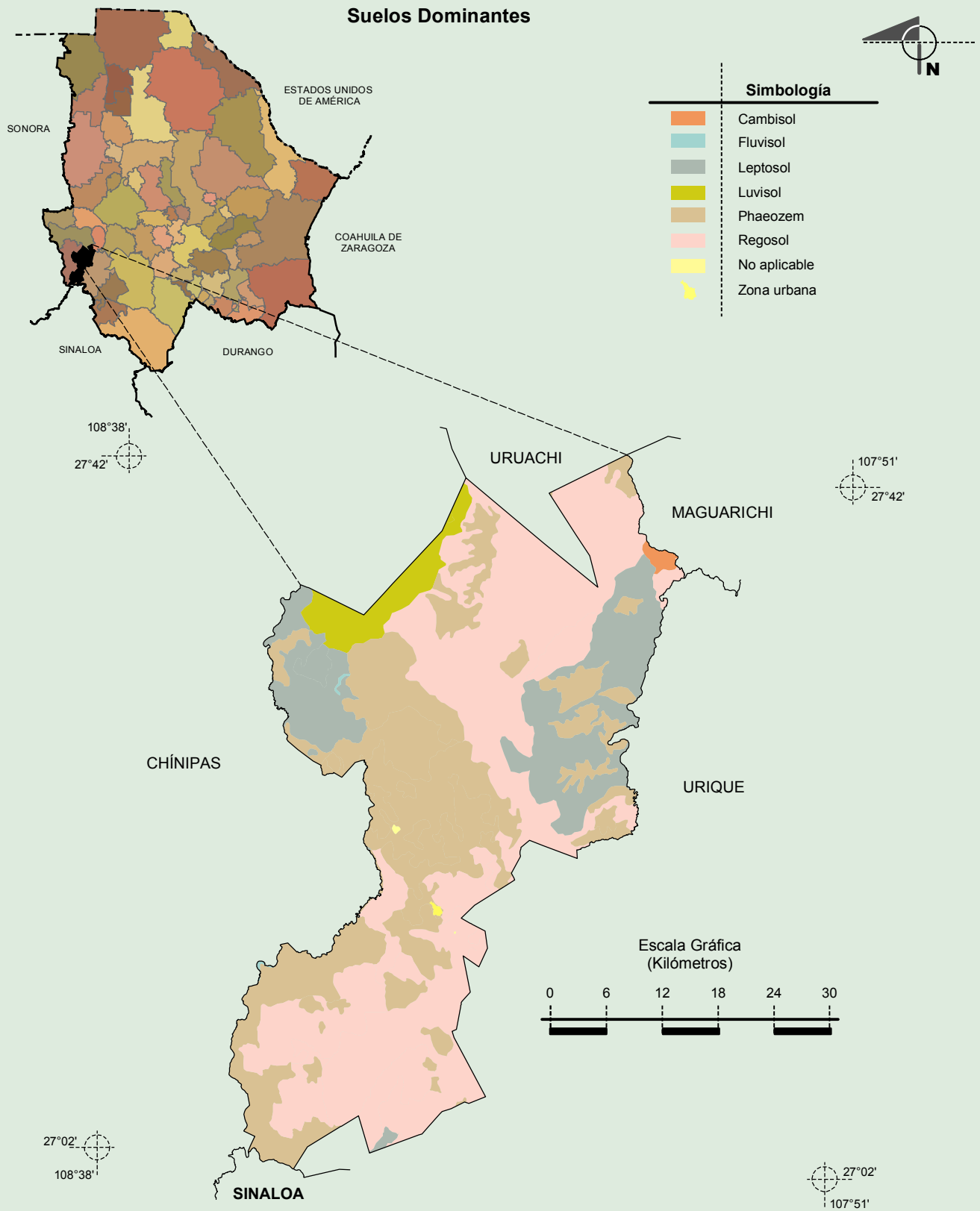
Fuente: INEGI. Marco Geoestadístico Municipal 2010, Versión 4.3.
 INEGI. Continuo Nacional del Conjunto de Datos Geográficos de la Carta Geológica 1:250 000, serie I.

Climas



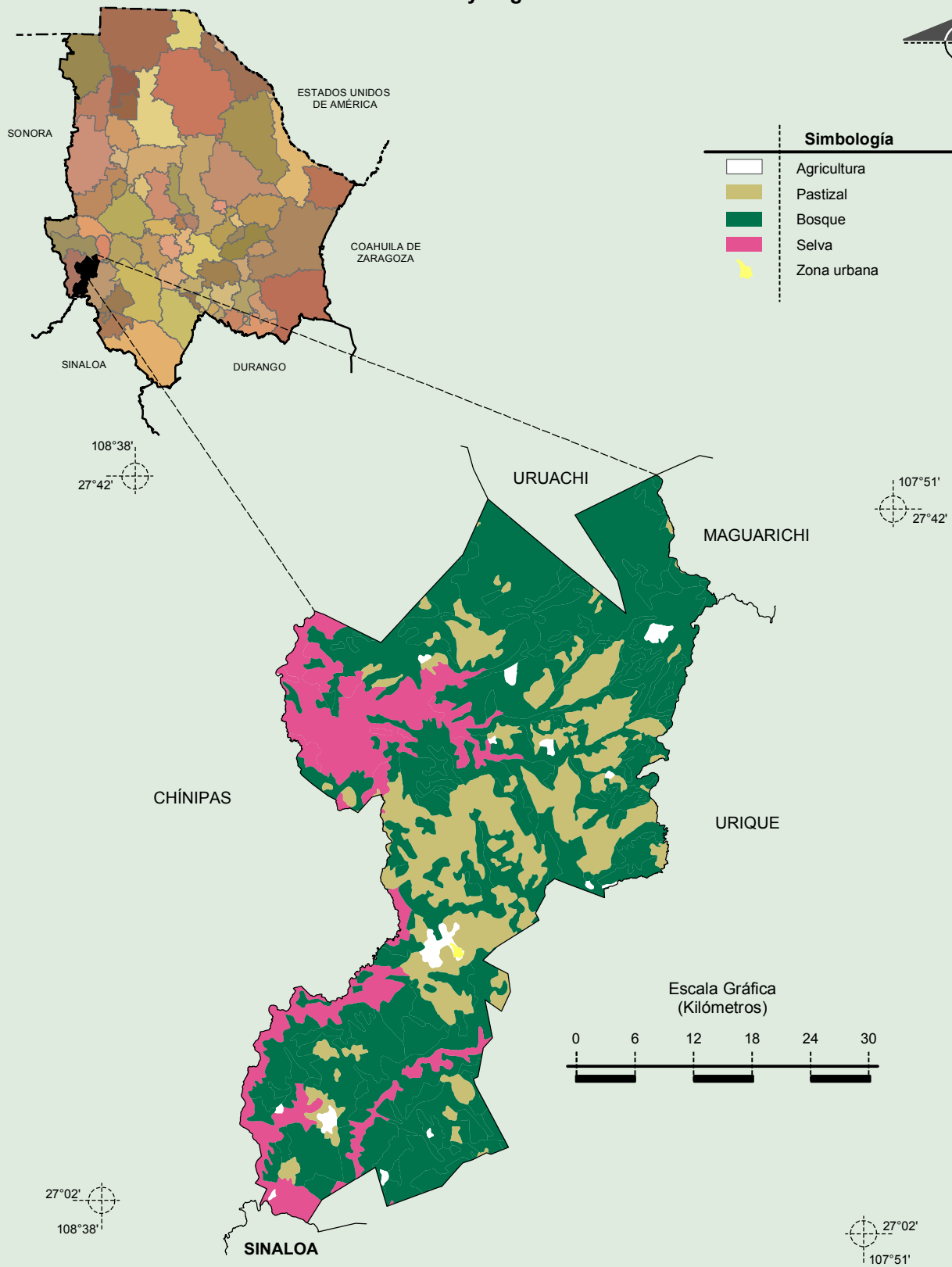
Fuente: INEGI. Marco Geoestadístico Municipal 2010, Versión 4.3.
 INEGI. Continuo Nacional del Conjunto de Datos Geográficos de las Cartas de Climas, Precipitación Total Anual y Temperatura Media Anual 1:1 000 000, serie I.

**Compendio de información geográfica municipal de los Estados Unidos Mexicanos
Guazapares, Chihuahua**



Fuente: INEGI. *Marco Geoestadístico Municipal 2010, Versión 4.3.*
INEGI. Conjunto de Datos Vectorial Edafológico, Escala 1:250 000, Serie II (Continuo Nacional).

Uso del Suelo y Vegetación



Fuente: INEGI. *Marco Geoestadístico Municipal 2010, Versión 4.3.*
 INEGI. Conjunto de Datos Vectoriales de Uso del Suelo y Vegetación Serie III Escala 1:250 000.