

Instituto Nacional de Estadística y Geografía



Compendio de información geográfica municipal 2010

Guerrero

Chihuahua



INSTITUTO NACIONAL
DE ESTADÍSTICA Y GEOGRAFÍA

**Compendio de Información Geográfica Municipal de los
Estados Unidos Mexicanos
Guerrero, Chihuahua
clave geoestadística 08031**

	Coordenadas y altitud	Colindancias	Otros datos
Ubicación geográfica	Entre los paralelos 28° 00' y 28° 55' de latitud norte; los meridianos 107° 02' y 108° 07' de longitud oeste; altitud entre 1 700 y 3 100 m.	Colinda al norte con los municipios de Matachí, Namiquipa y Bachíniva; al este con los municipios de Bachíniva, Cuauhtémoc y Cusihuirachi; al sur con los municipios de Carichí, Bocoyna y Ocampo; al oeste con los municipios de Ocampo y Temósachi.	Ocupa el 2.3% de la superficie del estado Cuenta con 477 localidades y una población total de 39 626 habitantes http://mapserver.inegi.org.mx/mgn2k/ ; resultado del censo 2010.

	Provincia	Subprovincia	Sistemas de topoformas
Fisiografía	Sierra Madre Occidental (99.8%) y No aplicable (0.2%)	Sierras y Llanuras Tarahumaras (47.6%), Sierras y Cañadas del Norte (40.6%), Gran Meseta y Cañones Chihuahuenses (11.6%) y No aplicable (0.2%)	Sierra baja con cañadas (40.4%), Valle de laderas tendidas con lomerío (39.7%), Superficie de gran meseta con cañadas (8.3%), Sierra alta (6.8%), Sierra baja (2.7%), Llanura aluvial con lomerío (1.2%), Valle intermontano con lomerío (0.7%) y No aplicable (0.2%)

	Rango de temperatura	Rango de precipitación	Clima
Clima	8 – 16°C	400 – 1 200mm	Semifrío subhúmedo con lluvias en verano, de mayor humedad (29.3%), templado subhúmedo con lluvias en verano, de menor humedad (27.2%), semifrío subhúmedo con lluvias en verano, de humedad media (22.6%), semiseco templado (8.9%), templado subhúmedo con lluvias en verano, de humedad media (8.7%), templado subhúmedo con lluvias en verano de mayor humedad (3.2%) y semiseco semifrío (0.1%)

	Periodo	Roca	Sitios de interés
Geología	Terciario (57.9%), Neógeno (36.5%), Cuaternario (4.3%), Paleógeno (0.6%) y Cretácico (0.4%)	Ígnea extrusiva: riolita-toba ácida (57.1%), basalto (4.9%), toba ácida (0.5%), andesita (0.3%) y volcanoclástico (0.3%) Sedimentaria: conglomerado (21.6%), arenisca-conglomerado (8.9%), lutita (1.5%) y caliza (0.3%) Suelo: aluvial (4.3%)	Mina: plomo

Nota: el porcentaje faltante corresponde a Zona Urbana con 0.2% y Cuerpos de Agua con 0.1%.

	Suelo dominante
Edafología	Leptosol (29.6%), Regosol (22.6%), Luvisol (14.5%), Phaeozem (13.0%), Durisol (8.0%), Umbrisol (6.6%), Cambisol (3.2%), Fluvisol (1.2%), Vertisol (0.6%), Arenosol (0.3%) y No aplicable (0.1%)

Nota: el porcentaje faltante corresponde a Zona Urbana con 0.2% y Cuerpos de Agua con 0.1%.

	Región hidrológica	Cuenca	Subcuenca	Corrientes de agua	Cuerpos de agua
Hidrografía	Sonora Sur (96.0%), Cuencas Cerradas del Norte (Casas Grandes) (3.5%) y Bravo Conchos (0.5%)	R. Yaqui (95.8%), R. del Carmen (2.9%), L. Bustillos y de los Mexicanos (0.6%), R. Conchos – P. de la Boquilla (0.5%) y R. Mayo (0.2%)	R. Papigochic o Aros (41.1%), R. Tomachic (33.9%), R. Carpio (20.8%), P. Las Lajas (2.9%), R. San Ignacio (0.5%), L. de los Mexicanos (0.5%), R. Candameta (0.2%) y L. Bustillos (0.1%)	Perennes: Papigochi, Tomochi, Terrero, Erepiyeachi, Balbanedas y Chocachi Intermitentes: La Cueva del Toro, La Generala, La Tinaja y Ventanas	Perennes (0.1%): Abraham González y Laguna la Sal

	Uso del suelo	Vegetación
Uso del suelo y vegetación	Agricultura (24.3%), zona urbana (0.2%) y no aplicable (0.2%)	Bosque (70.9%) y pastizal (4.3%)

Nota: el porcentaje faltante corresponde a Cuerpos de Agua con 0.1% .

	Agrícola	Pecuario
Uso potencial de la tierra	Para la agricultura mecanizada continua (27.6%) Para la agricultura manual estacional (3.6%) No apta para la agricultura (68.8%)	Para el desarrollo de praderas cultivadas (27.6%) Para el aprovechamiento de la vegetación natural diferente del pastizal (29.9%) Para el aprovechamiento de la vegetación natural únicamente por el ganado caprino (41.7%) No apta para el aprovechamiento pecuario (0.8%)

Zona urbana	Las zonas urbanas están creciendo sobre rocas sedimentarias del Neógeno, suelo del Cuaternario y rocas ígneas del Terciario, en sierra baja con cañadas; sobre áreas originalmente ocupadas por suelos denominados Arenosol, Leptosol, Cambisol, Phaeozem, Luvisol y Durisol; tienen clima semiseco templado, templado subhúmedo con lluvias en verano, de menor humedad, y templado subhúmedo con lluvias en verano, de humedad media, y están creciendo sobre terrenos previamente ocupados por agricultura y bosque.
--------------------	---

Zonas arqueológicas y monumentos históricos	Templos: La Purísima, Guadalupe, Del Refugio (en la cabecera municipal); Del Refugio (en Guadalupe de Arriba), Santa Rosa de Lima (en Pachera) y San Miguel (en Pedernales). Hacienda San Pedro (en Santo Tomás)
--	--

Fuente: www.inafed.gob.mx/wb2/ELOCAL/ELOC_Enciclopedia

Fuente: COLECCIÓN: Enciclopedia de los Municipios de México, Secretaría de Gobernación y Gobierno del Estado de Chihuahua, 1ª. Edición, 1988.

	Dialecto	Número de personas
Hablantes de lengua indígena	Tarahumara y no especificado	918

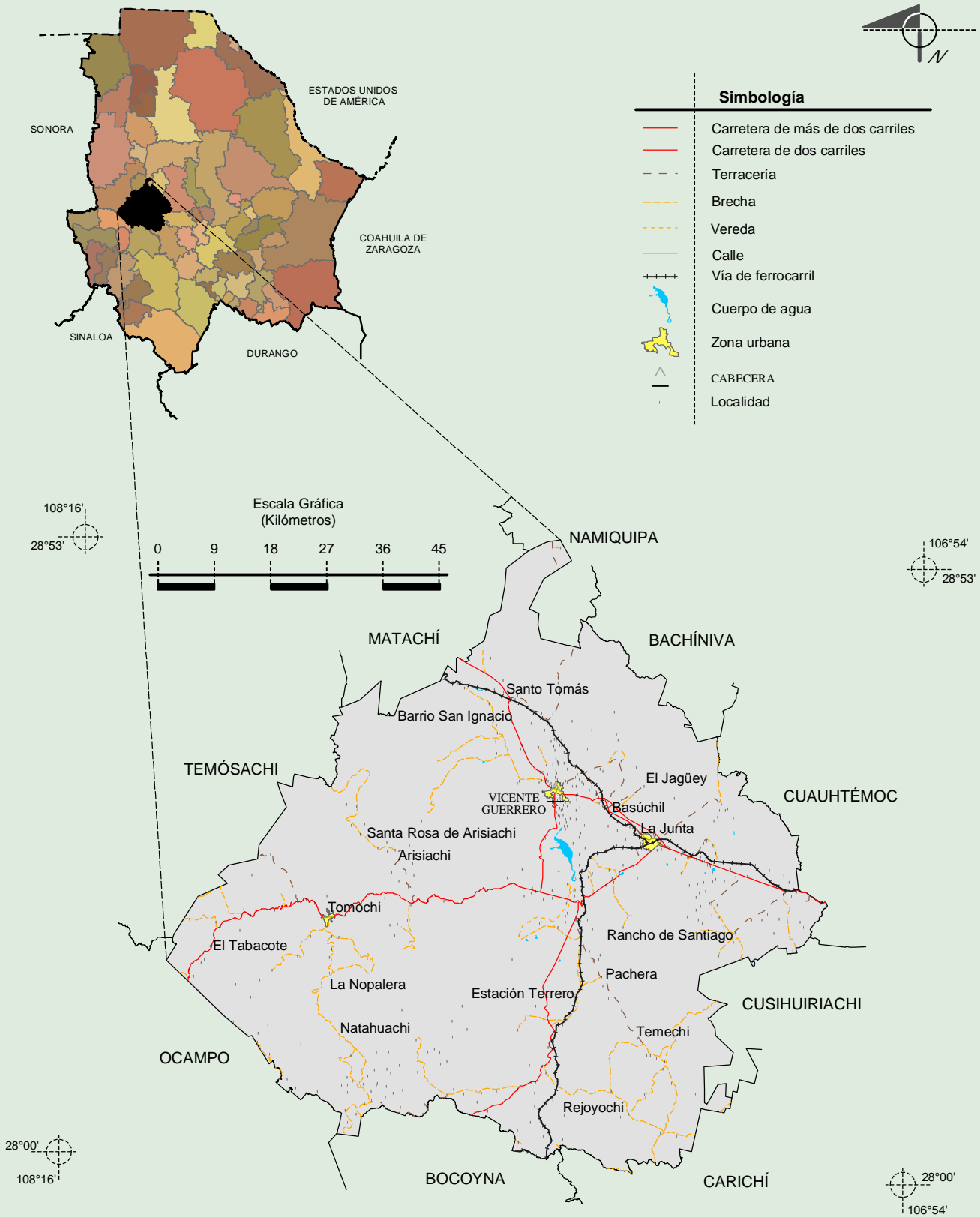
Fuente: INEGI. Chihuahua. II Censo de Población y Vivienda, 2005. Tabulados básicos

	Artesanías	Gastronomía	Música
Cultura popular	Objetos de cantera y madera	Productos elaborados de manzana: jalea, tartas y manzana hidratada	Norteña y Ranchera

Fuente: www.inafed.gob.mx/wb2/ELOCAL/ELOC_Enciclopedia

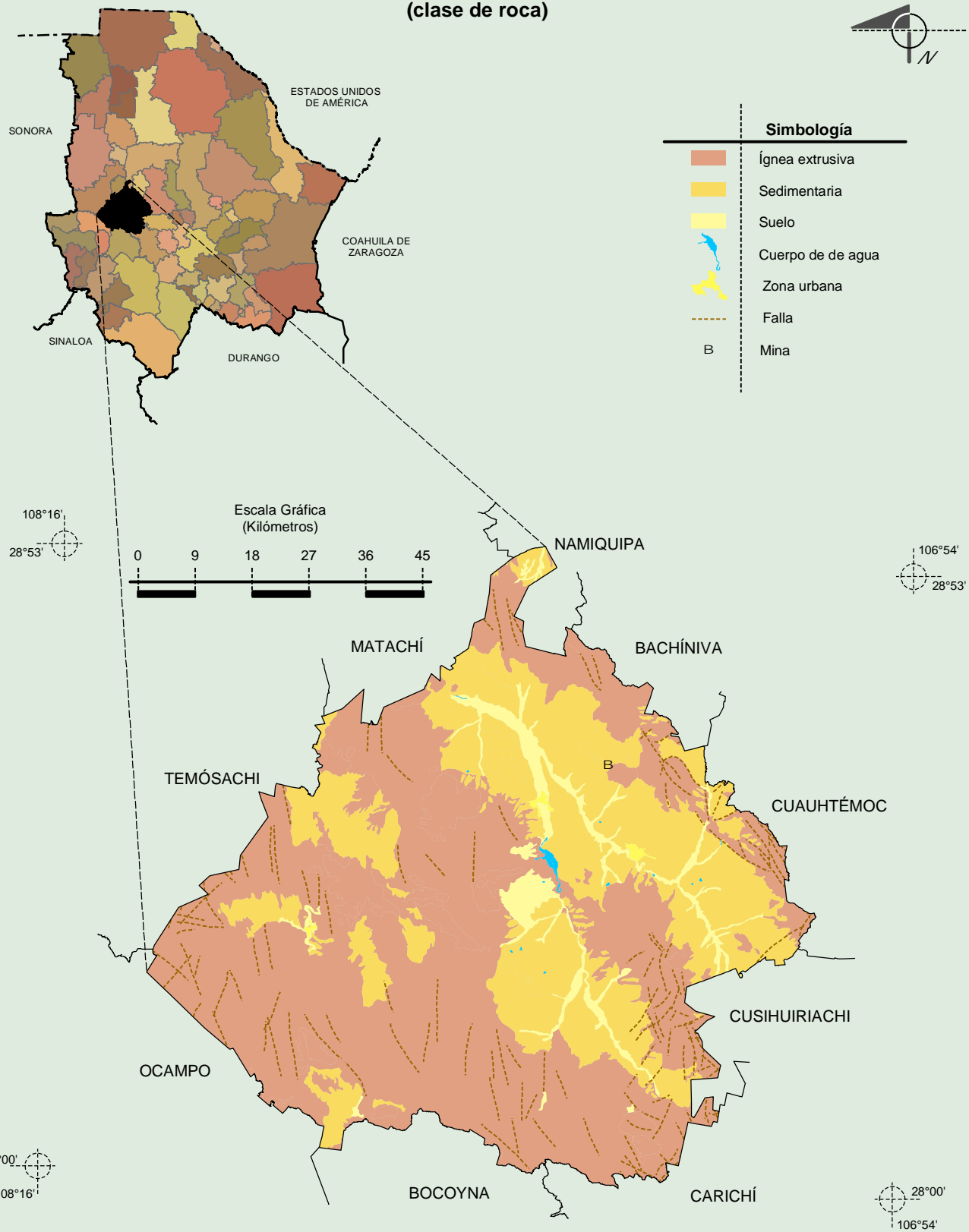
Fuente: COLECCIÓN: Enciclopedia de los Municipios de México, Secretaría de Gobernación y Gobierno del Estado de Chihuahua, 1ª. Edición, 1988.

Localidades e Infraestructura para el Transporte



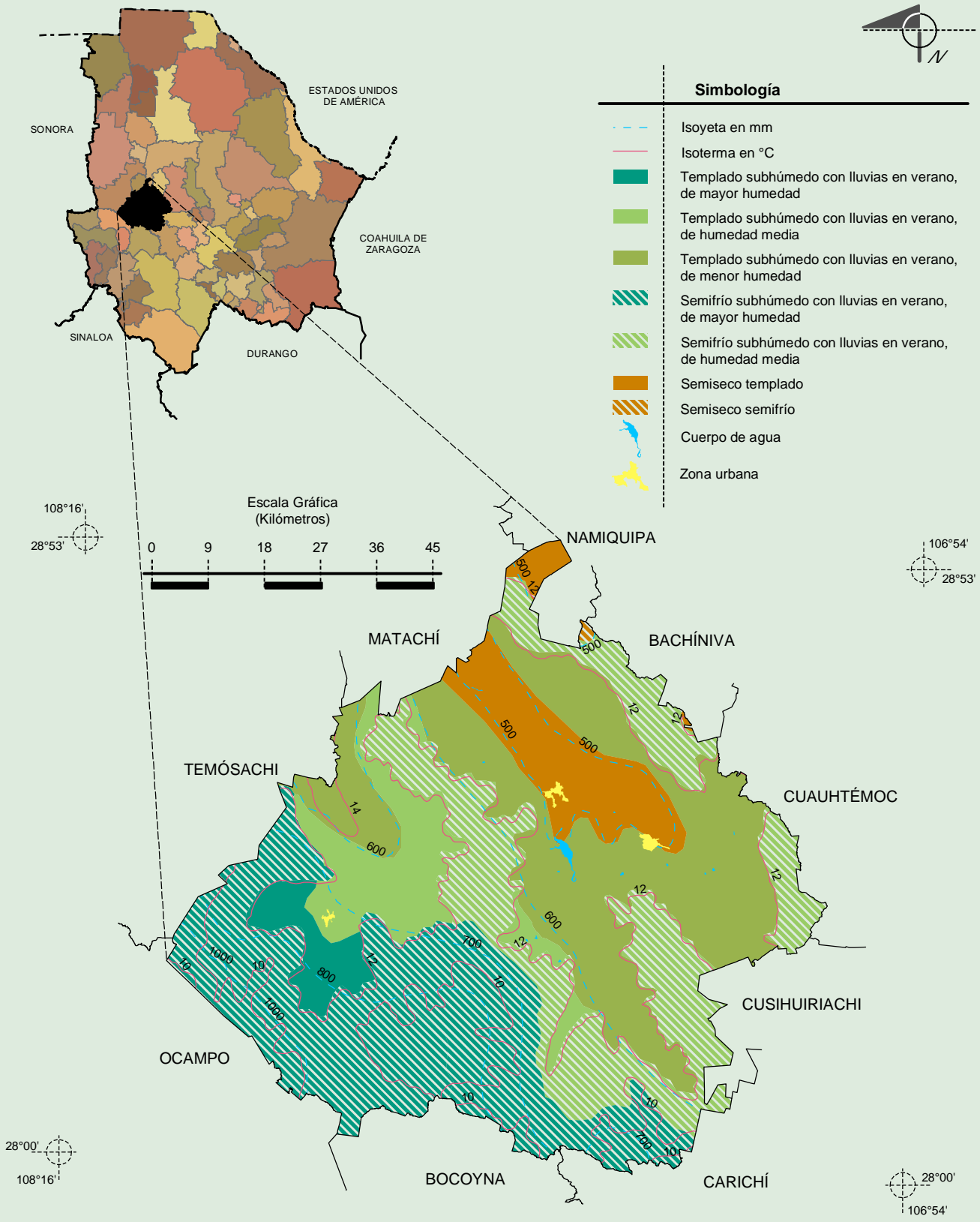
Fuente: INEGI. *Marco Geoestadístico Municipal 2010, Versión 4.3.*
 INEGI. Información Topográfica Digital Escala 1:250 000 serie II y serie III.

**Geología
(clase de roca)**



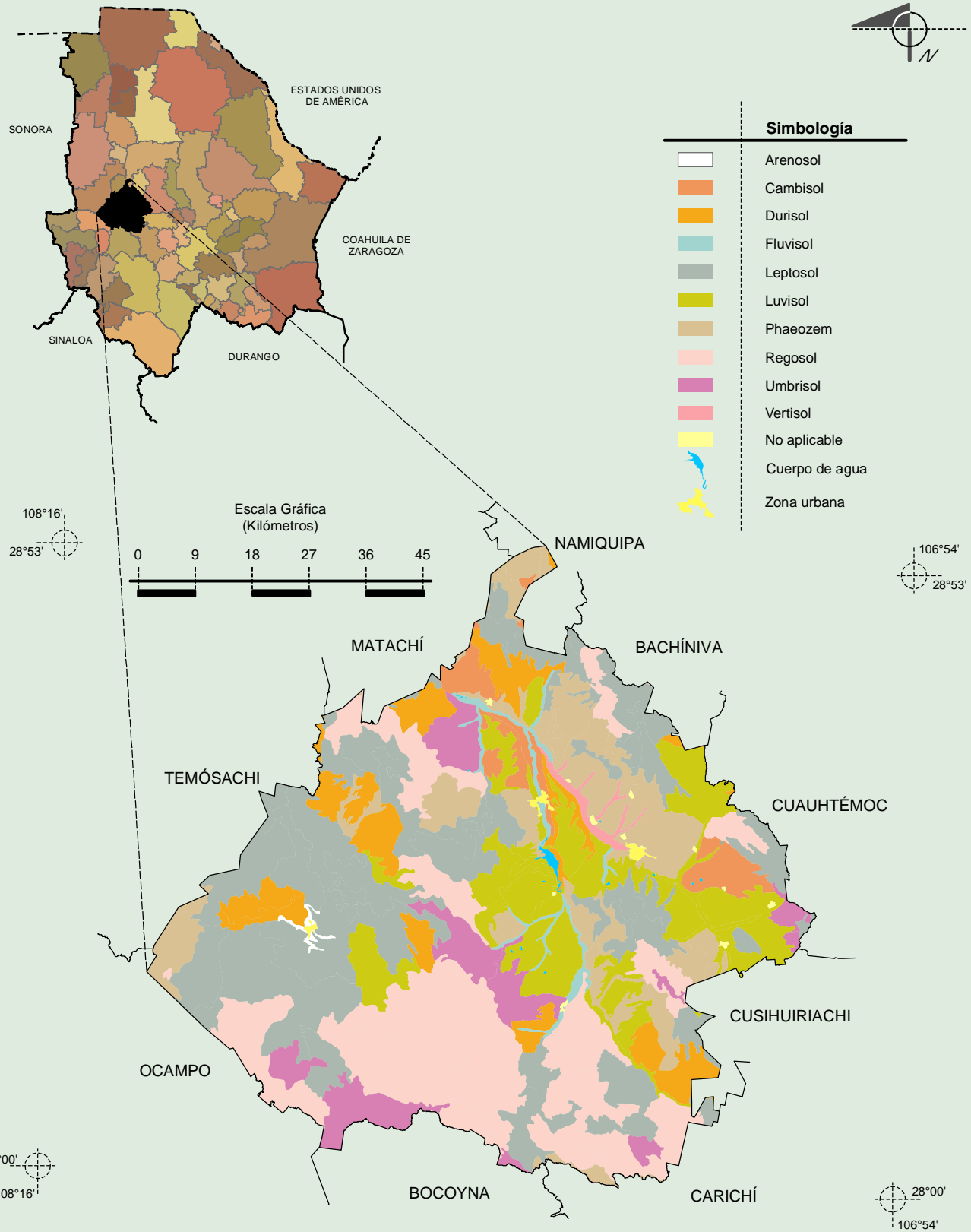
Fuente: INEGI. *Marco Geoestadístico Municipal 2010, Versión 4.3.*
 INEGI. Continuo Nacional del Conjunto de Datos Geográficos de la Carta Geológica 1:250 000, serie I.
 INEGI. Información Topográfica Digital Escala 1:250 000 serie II.

Climas



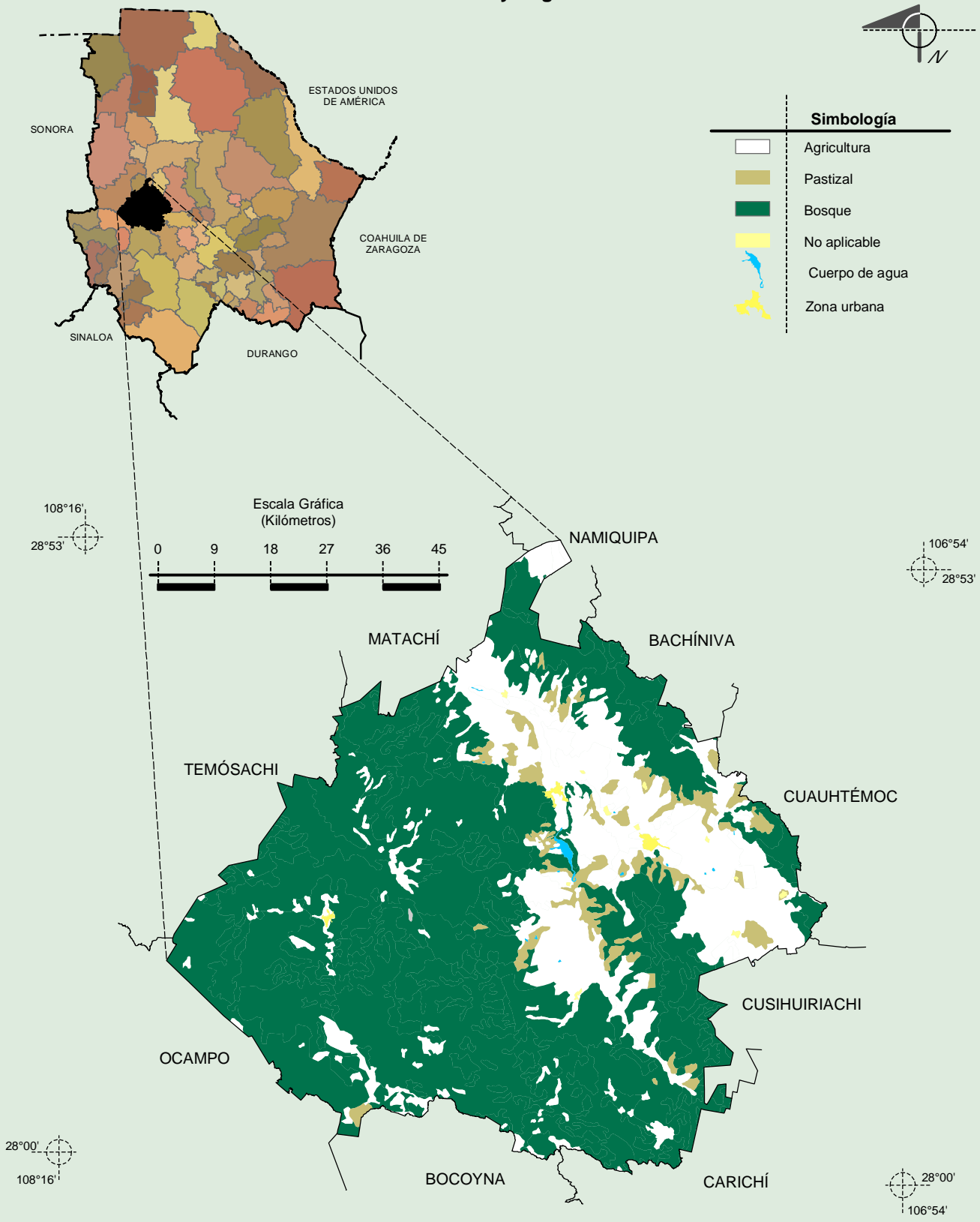
Fuente: INEGI. *Marco Geoestadístico Municipal 2010, Versión 4.3.*
 INEGI. Continuo Nacional del Conjunto de Datos Geográficos de las Cartas de Climas, Precipitación Total Anual y Temperatura Media Anual 1:1 000 000, serie I.
 INEGI. Información Topográfica Digital Escala 1:250 000 serie II.

Suelos Dominantes



Fuente: INEGI. *Marco Geoestadístico Municipal 2010, Versión 4.3.*
 INEGI. Conjunto de Datos Vectorial Edafológico, Escala 1:250 000, Serie II (Continuo Nacional).
 INEGI. Información Topográfica Digital Escala 1:250 000 serie II.

Uso del Suelo y Vegetación



Fuente: INEGI. *Marco Geoestadístico Municipal 2010, Versión 4.3.*
 INEGI. Conjunto de Datos Vectoriales de Uso del Suelo y Vegetación Serie III Escala 1:250 000.
 INEGI. Información Topográfica Digital Escala 1:250 000 serie II.