

Instituto Nacional de Estadística y Geografía



Compendio de información geográfica municipal 2010

Hidalgo del Parral

Chihuahua



INSTITUTO NACIONAL
DE ESTADÍSTICA Y GEOGRAFÍA

**Compendio de Información Geográfica Municipal de los
Estados Unidos Mexicanos
Hidalgo del Parral, Chihuahua
clave geoestadística 08032**

Ubicación geográfica	Coordenadas y altitud	Colindancias	Otros datos
	Entre los paralelos 26° 51' y 27° 23' de latitud norte; los meridianos 105°23' y 105° 59' de longitud oeste; altitud entre 1 300 y 2 400 m.	Colinda al norte con los municipios de Valle de Zaragoza y Allende; al este con el municipio de Allende; al sur con los municipios de Allende, Matamoros, Santa Bárbara y San Francisco del Oro; al oeste con los municipios de san Francisco del Oro, Huejotitán y Valle de Zaragoza.	Ocupa el 0.8% de la superficie del estado Cuenta con 119 localidades y una población total de 107 061 habitantes http://mapserver.inegi.org.mx/mgn2k/ ; resultado del censo 2010.

Fisiografía	Provincia	Subprovincia	Sistemas de topoformas
	Sierras y Llanuras del Norte (63.69%) y Sierra Madre occidental (36.31%)	Del Bolsón de Mapimí (63.69%) y Sierras y Llanuras del Durango (36.31%)	Lomerío escarpado con llanuras (58.95%), Lomerío típico (14.91), Sierra baja con mesetas (11.33%), Valle abierto de montaña con lomerío (6.81%), Lomerío con cañadas (3.23%), Meseta basáltica con lomerío y malpais (2.58%), Meseta típica (1.26%), Llanuara aluvial con lomerío de piso rocoso o cementado (0.90%) y Llanura aluvial de piso rocoso o cementado con lomerío (0.03%)

Clima	Rango de temperatura	Rango de precipitación	Clima
	14 – 20°C	14 – 20°C	Semiseco templado (85.25%), semiseco semicálido (11.27%) y seco semicálido (3.48%)

	Periodo	Roca	Sitios de interés
Geología	Neógeno (33.54%), Cretácico (30.38%), Terciario (26.82%), Cuaternario (6.70%), Paleógeno (0.92%) y no disponible (0.02%)	Sedimentaria: conglomerado (28.56%), caliza-lutita (22.98%), caliza-lutita-arenisca (7.00%), arenisca-conglomerado (1.28%) y arenisca (0.40%) Ígnea extrusiva: riolita-toba ácida (25.27%), basalto (3.70%), toba ácida (1.07%) y andesita (0.95%) Suelo: aluvial (6.70%) Ígnea intrusiva: tonalita (0.42%) y granito (0.03%) Metamórfica: Metasedimentaria (0.02%)	Minas: plata, plomo, cobre y zinc

Nota: el porcentaje faltante corresponde a Zona Urbana con 1.61% y Cuerpos de Agua con 0.01%.

	Suelo dominante
Edafología	Calcisol (39.39%), Phaeozem (24.07%), Leptosol (23.56%), Vertisol (3.97%), Kastañozem (2.88%), Chernozem (2.46%), Durisol (1.88%), Luvisol (0.13%) y no aplicable (0.04%)

Nota: el porcentaje faltante corresponde a Zona Urbana con 1.61% y Cuerpos de Agua con 0.01%.

	Región hidrológica	Cuenca	Subcuenca	Corrientes de agua	Cuerpos de agua
Hidrografía	Bravo Conchos (100%)	R. Conchos – P. de la Boquilla (75.02%) y R. Florido (24.98%)	R. Molinas Nuevas (52.41%), R. Parral (23.75%), R. Conchos – Valle de Zaragoza (22.15%), R. Valle Allende (1.24%) y P. de la Boquilla (0.45%)	Perennes: Río Parral Intermitentes: Arroyo Grande, Santa Cruz de Villegas, El Mogote, Puerco, Zapien, Valerio y Quintana	No disponible

	Uso del suelo	Vegetación
Uso del suelo y vegetación	Agricultura (3.83%), zona urbana (1.61%) y no aplicable (0.04%)	Pastizal (81.67%), matorral (5.95%), bosque (6.33%), mezquital (0.51%) y otro (0.05%)

Nota: el porcentaje faltante corresponde a Cuerpos de Agua con 0.01% .

	Agrícola	Pecuario
Uso potencial de la tierra	Para la agricultura mecanizada continua (0.47%) Para la agricultura de tracción animal continua (9.97%) No apta para la agricultura (89.56%)	Para el desarrollo de praderas cultivadas (0.46%) Para el aprovechamiento de la vegetación de pastizal (33.45%) Para el aprovechamiento de la vegetación natural diferente del pastizal (39.31%) Para el aprovechamiento de la vegetación natural únicamente por el ganado caprino (25.17%) No aptas para el aprovechamiento pecuario (1.61%)

Zona urbana	La zona urbana está creciendo sobre roca ígnea del Terciario y rocas sedimentarias del Cretácico y del Neógeno, en lomerío típico; sobre áreas originalmente ocupadas por suelos denominados Leptosol y Phaeozem; tiene clima semiseco templado, y está creciendo sobre terrenos previamente ocupados por pastizales y agricultura.
--------------------	---

Zonas arqueológicas y monumentos históricos	Templos de San José, San Juan de Dios, San Nicolás, de La Virgen del Rayo; capilla de Santo Tomás; Palacio Municipal y Teatro Hidalgo.
--	--

Fuente: www.inafed.gob.mx/wb2/ELOCAL/ELOC_Enciclopedia

Fuente: COLECCIÓN: Enciclopedia de los Municipios de México, Secretaría de Gobernación y Gobierno del Estado de Chihuahua, 1ª. Edición, 1988.

	Dialecto	Número de personas
Hablantes de lengua indígena	Tarahumara, Tepehuano, Náhuatl y no especificado	684

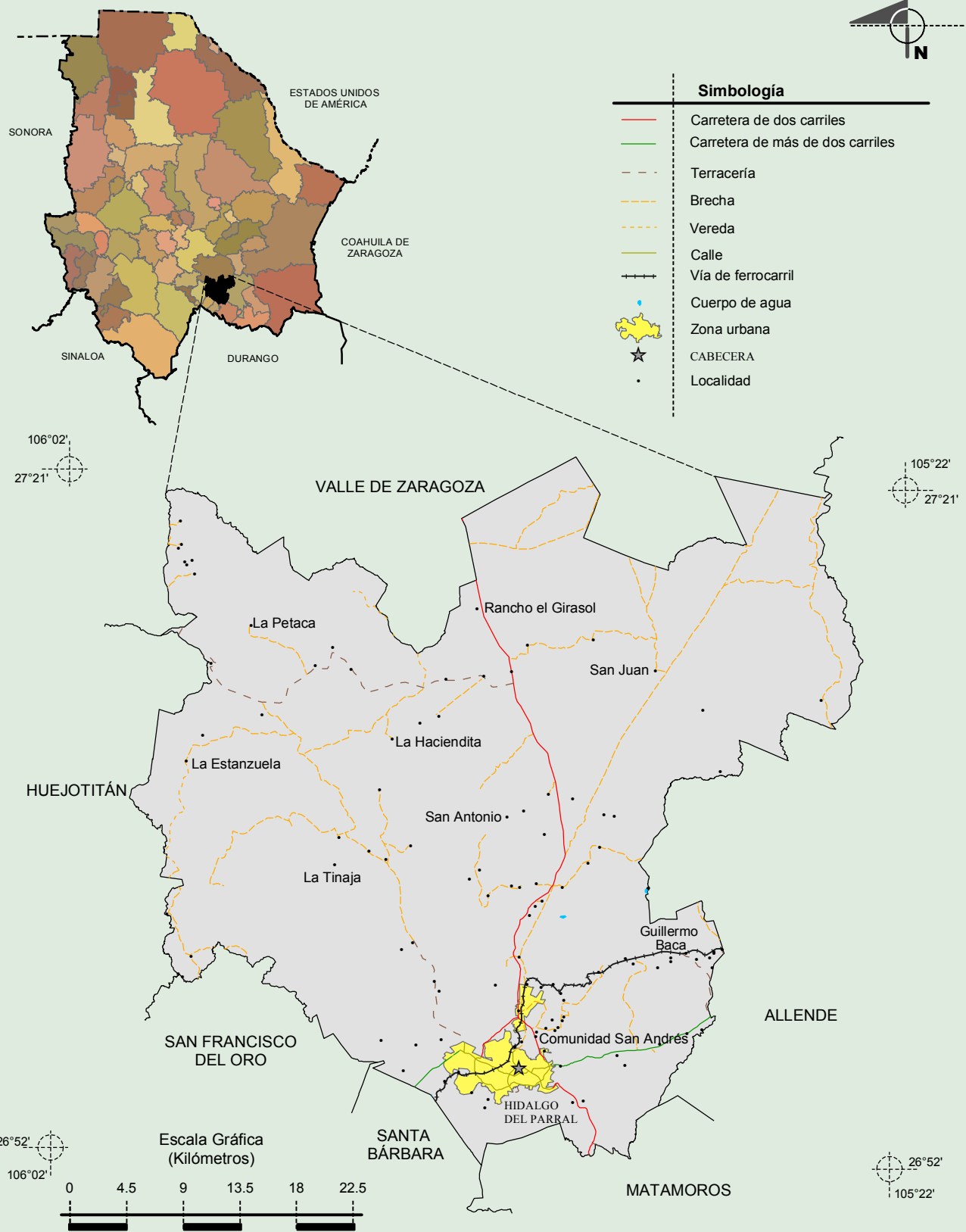
Fuente: INEGI. Chihuahua. II Censo de Población y Vivienda, 2005. Tabulados básicos

	Artesanías	Gastronomía	Música
Cultura popular	Labrado, repujado, pirograbado en: madera, cuero, metal, vidrio, cristal y papel maché.	Jamoncillos de leche de cabra o de vaca, asaderos, machaca, carne seca, chile: pasado, rellenos y en nogada; barbacoa, birria, menudo y pozole.	Norteña y popular

Fuente: www.inafed.gob.mx/wb2/ELOCAL/ELOC_Enciclopedia

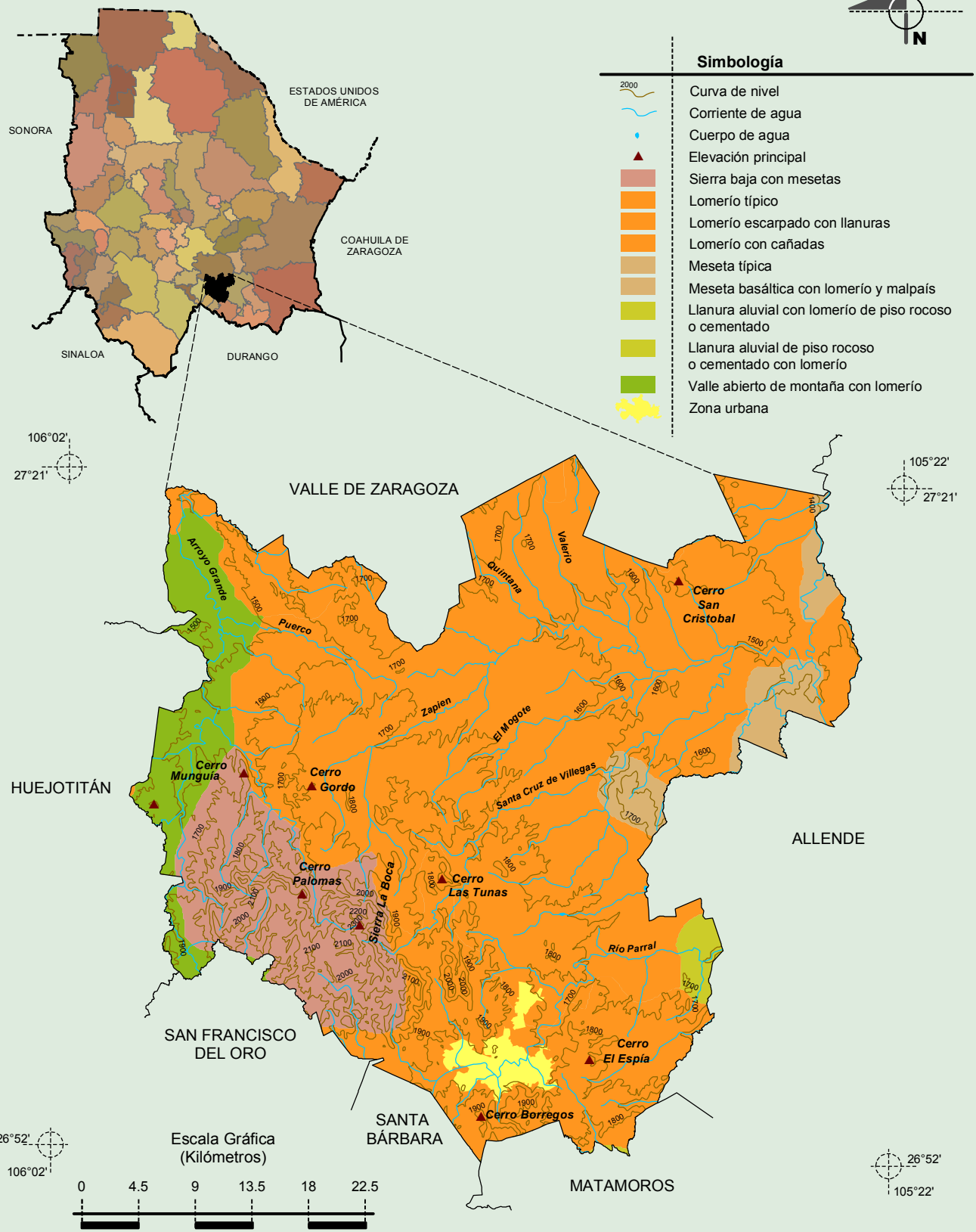
Fuente: COLECCIÓN: Enciclopedia de los Municipios de México, Secretaría de Gobernación y Gobierno del Estado de Chihuahua, 1ª. Edición, 1988.

Localidades e Infraestructura para el Transporte



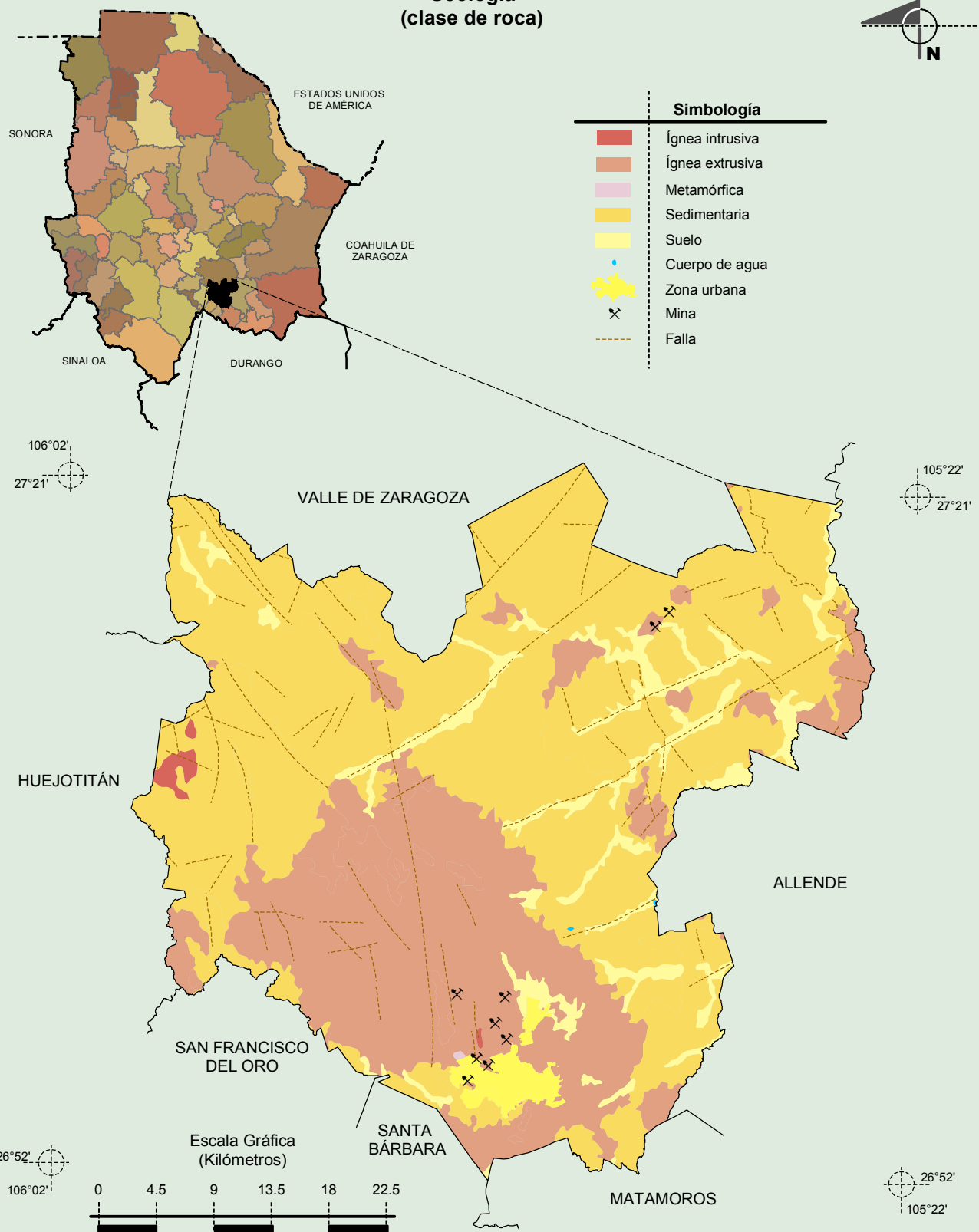
Fuente: INEGI. *Marco Geoestadístico Municipal 2010, Versión 4.3.*
INEGI. Información Topográfica Digital Escala 1:250 000 serie II.
INEGI. Información Topográfica Digital Escala 1:250 000 serie III.

Relieve



Fuente: INEGI. *Marco Geoestadístico Municipal 2010, Versión 4.3.*
 INEGI. Continuo Nacional del Conjunto de Datos Geográficos de la Carta Fisiográfica 1:1 000 000, serie I.
 INEGI. Información Topográfica Digital Escala 1:250 000 serie II y serie III.
 INEGI.-CONAGUA. 2007. Mapa de la Red Hidrográfica Digital de México escala 1:250 000. México.

**Geología
(clase de roca)**

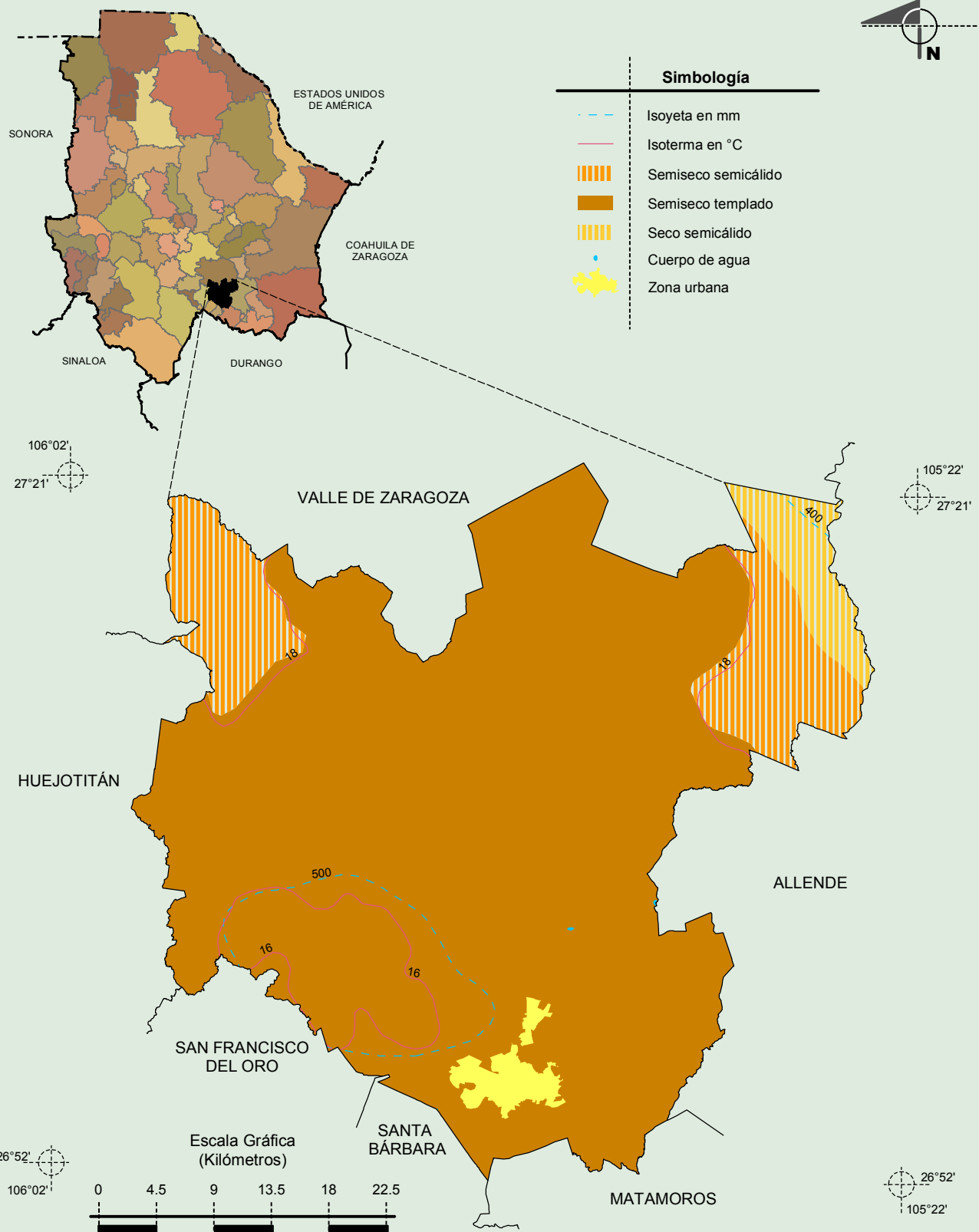


Fuente: INEGI. *Marco Geoestadístico Municipal 2010, Versión 4.3.*

INEGI. Continuo Nacional del Conjunto de Datos Geográficos de la Carta Geológica 1:250 000, serie I.

INEGI. Información Topográfica Digital Escala 1:250 000 serie II.

Climas

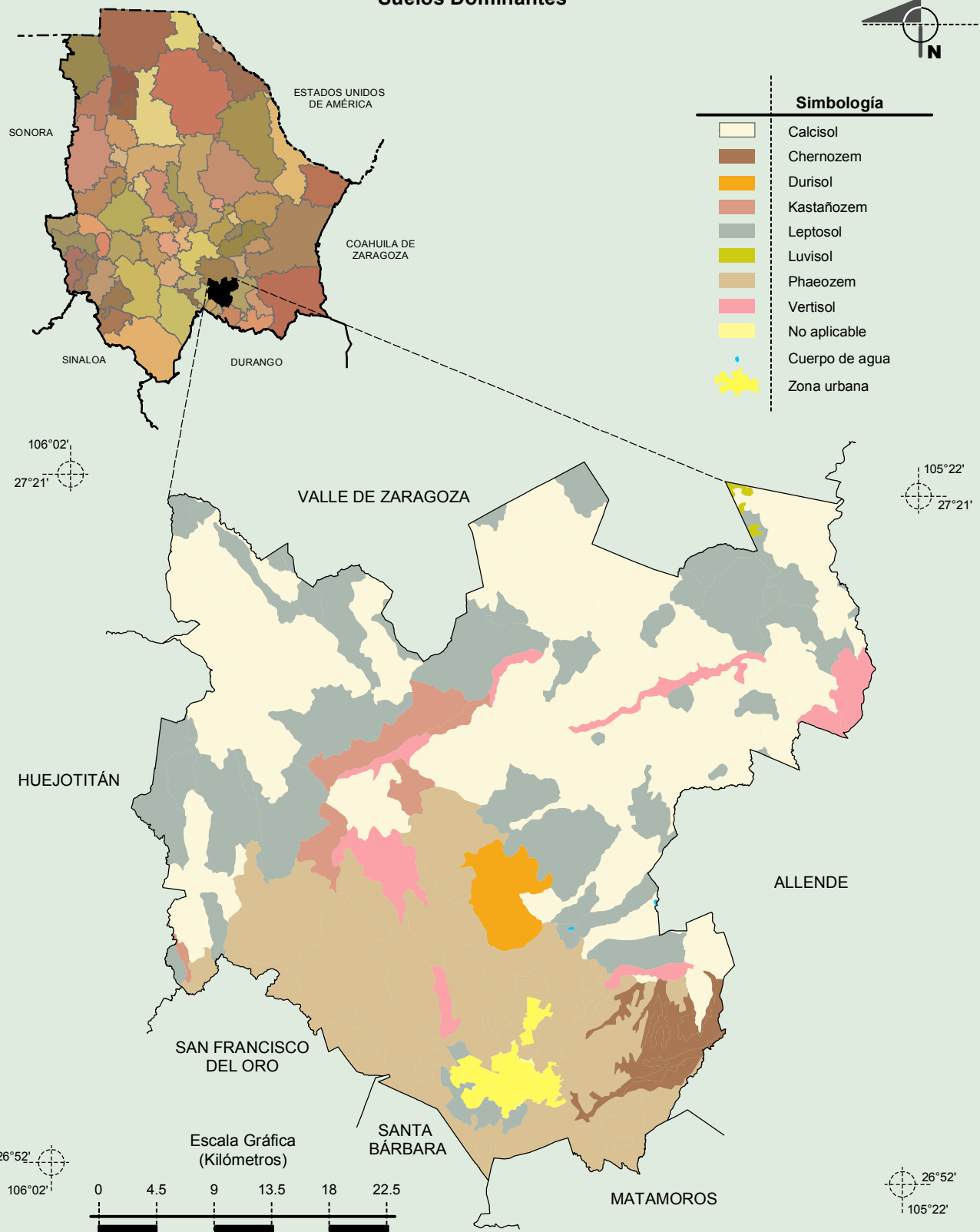


Fuente: INEGI. *Marco Geoestadístico Municipal 2010, Versión 4.3.*

INEGI. Continuo Nacional del Conjunto de Datos Geográficos de las Cartas de Climas, Precipitación Total Anual y Temperatura Media Anual 1:1 000 000, serie I.

INEGI. Información Topográfica Digital Escala 1:250 000 serie II.

Suelos Dominantes

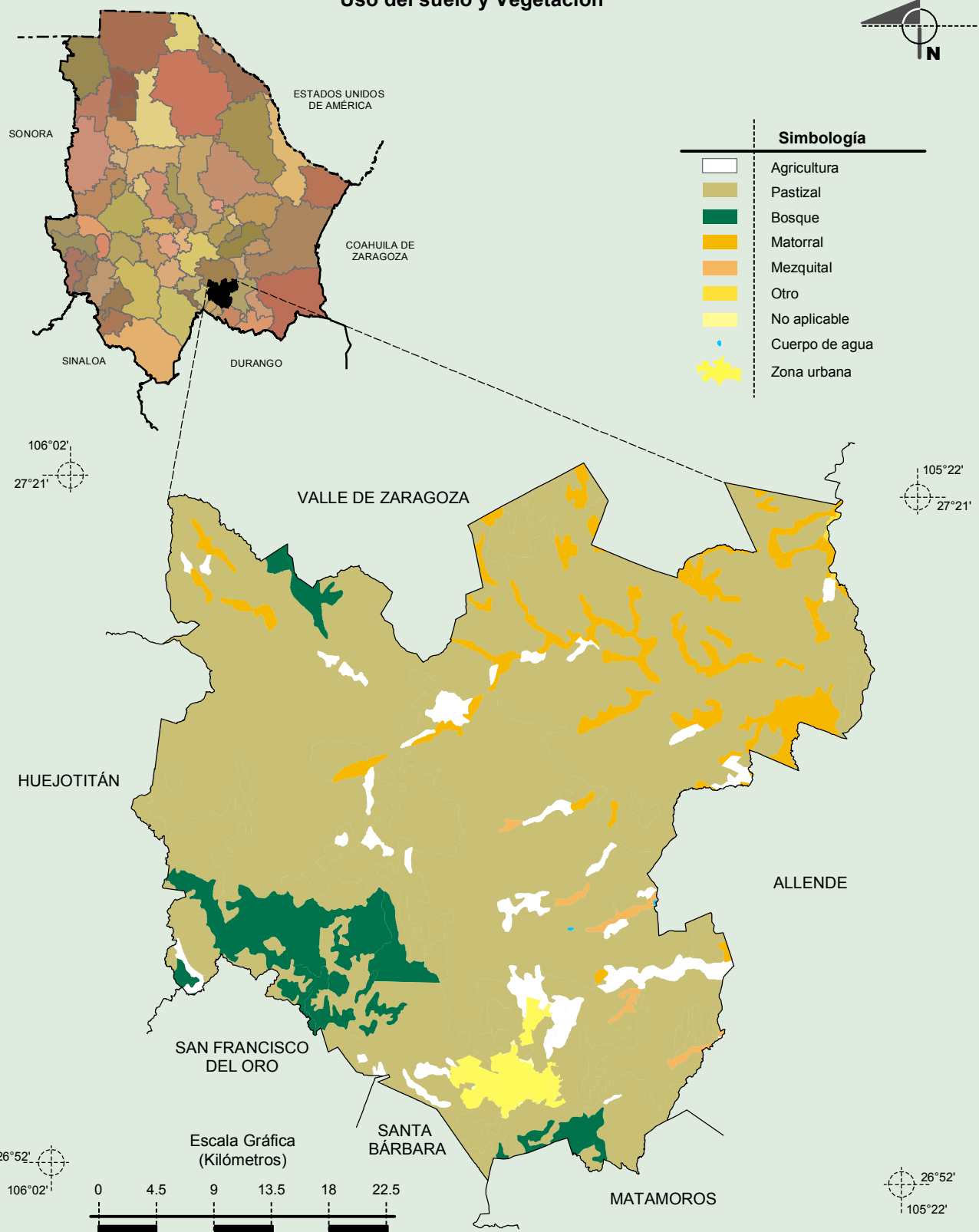


Fuente: INEGI. *Marco Geoestadístico Municipal 2010, Versión 4.3.*

INEGI. Conjunto de Datos Vectorial Edafológico, Escala 1:250 000, Serie II (Continuo Nacional).

INEGI. Información Topográfica Digital Escala 1:250 000 serie II.

Uso del suelo y Vegetación



Fuente: INEGI. *Marco Geoestadístico Municipal 2010, Versión 4.3.*

INEGI. Conjunto de Datos Vectoriales de Uso del Suelo y Vegetación Serie III Escala 1:250 000.

INEGI. Información Topográfica Digital Escala 1:250 000 serie II.