

Instituto Nacional de Estadística y Geografía



# Compendio de información geográfica municipal 2010

Janos

Chihuahua



INSTITUTO NACIONAL  
DE ESTADÍSTICA Y GEOGRAFÍA

**Compendio de Información Geográfica Municipal de los  
Estados Unidos Mexicanos  
Janos, Chihuahua  
clave geoestadística 08035**

<b>Ubicación geográfica</b>	Coordenadas y altitud	Colindancias	Otros datos
	Entre los paralelos 31° 21' y 30° 09' de latitud norte; los meridianos 107°54' y 108° 58' de longitud oeste; altitud entre 500 y 2 200 m.	Colinda al norte con el estado de Sonora, Estados Unidos de América y el municipio de Ascensión; Al este con los municipios de Ascensión, Nuevo Casas Grandes y Casas Grandes; al sur con el municipio de Casas Grandes y el estado de Sonora; al oeste con el estado de Sonora.	Ocupa el 3.0% de la superficie del estado Cuenta con 151 localidades y una población total de 10 953 habitantes <a href="http://mapserver.inegi.org.mx/mgn2k/">http://mapserver.inegi.org.mx/mgn2k/</a> ; resultado del censo 2010.

<b>Fisiografía</b>	Provincia	Subprovincia	Sistemas de topoformas
	Sierras y Llanuras del Norte (72.22%) y Sierra Madre Occidental (27.78%)	Llanuras y Médanos del Norte (72.22%) y Sierras y Cañadas del Norte (27.78%)	Bajada con lomeríos (56.39%), Sierra baja con cañadas (27.78%), Lomerío escarpado (7.92%), Llanura aluvial salina (5.00%) y Sierra escarpada (2.91%)

<b>Clima</b>	Rango de temperatura	Rango de precipitación	Clima
	10 – 18°C	200 - 700 mm	Seco templado (47.20), semiseco templado (32.58%), muy seco templado (13.51%), semifrío subhúmedo con lluvias en verano, de humedad media (6.38%) y templado subhúmedo con lluvias en verano, de menor humedad (0.33%)

	Periodo	Roca	Sitios de interés
<b>Geología</b>	Cuaternario (52.50%), Terciario (35.58%), Neógeno (10.55%), No disponible (0.69%), Paleógeno (0.43%) y Cretácico (0.14%)	Suelo: aluvial (44.73%), lacustre (2.79%), eólico (0.43%) Ígnea extrusiva: riolita-toba ácida (31.59%), basalto (7.40%), brecha volcánica ácida (0.40%), riolita (0.29%) y toba intermedia (0.10%) Sedimentaria: conglomerado (11.32%) y caliza (0.84%)	Minas: manganeso Banco de material: relleno y mampostería

*Nota: el porcentaje faltante corresponde a Zona Urbana con 0.03% y Cuerpos de Agua con 0.08%.*

	Suelo dominante
<b>Edafología</b>	Leptosol (34.15%), Regosol (20.76%), Calcisol (12.35%), Vertisol (10.06%), Phaeozem (8.35%), Luvisol (6.53%), Cambisol (3.47%), Solonetz (2.35%), Planosol (0.49%), Kastañozem (0.46%), Fluvisol (0.36%), Solonchak (0.34%), Arenosol (0.14%) y no aplicable (0.08%)

*Nota: el porcentaje faltante corresponde a Zona Urbana con 0.03% y Cuerpos de Agua con 0.08%.*

	Región hidrológica	Cuenca	Subcuenca	Corrientes de agua	Cuerpos de agua
<b>Hidrografía</b>	Cuencas Cerradas del Norte (Casas Grandes) (95.51%) y Sonora Sur (4.49%)	R. Cuencas Grandes (95.51%) y R. Yaqui (4.49%)	A. Salto del Ojo (43.15%), R. San Pedro (18.81%), Hacienda San Francisco (15.10%), R. Casas Grandes (9.57%), A. Las Varas (5.80%), R. Baviste-La Angostura (3.89%), R. Piedras Verdes (3.08%), R. Batepito (0.48%), A. Ánimas (0.12%)	Perenne: San Luís Intermitentes: El Borrego, Maderas, El Cuervo, San Pedro y La Esperanza	Intermitente (0.08%): Presa Casa de Janos

	Uso del suelo	Vegetación
<b>Uso del suelo y vegetación</b>	Agricultura (7.95%), zona urbana (0.03%) y no aplicable (0.09%)	Pastizal (43.76%), bosque (26.09%), matorral (20.01%), otro (1.99%)

*Nota: el porcentaje faltante corresponde a Cuerpos de Agua con 0.08%.*

Uso potencial de la tierra	Agrícola	Pecuario
	Para la agricultura mecanizada continua (44.75%) Para la agricultura con tracción animal continua (8.88%) No apta para la agricultura (46.37%)	Para el desarrollo de praderas cultivadas (44.74%) Para el aprovechamiento de la vegetación de pastizal (5.50%) Para el aprovechamiento de la vegetación natural diferente del pastizal (12.47%) Para el aprovechamiento de la vegetación natural únicamente por el ganado caprino (37.17%) No aptas para el aprovechamiento pecuario (0.12%)

<b>Zona urbana</b>	La zona urbana está creciendo sobre suelo del Cuaternario, roca sedimentaria del Neógeno y roca ígnea del Terciario, en bajada con lomerío y lomerío escarpado; sobre áreas originalmente ocupadas por suelos denominados Calcisol, Leptosol y Regosol; tiene clima seco templado, y está creciendo sobre terrenos previamente ocupados por matorral y agricultura.
--------------------	---

<b>Zonas arqueológicas y monumentos históricos</b>	Templos de: Nuestra Señora de los Dolores y Nuestra Señora de la Salud
--	--

Fuente: [www.inafed.gob.mx/wb2/ELOCAL/ELOC\\_Enciclopedia](http://www.inafed.gob.mx/wb2/ELOCAL/ELOC_Enciclopedia)

Fuente: COLECCIÓN: Enciclopedia de los Municipios de México, Secretaría de Gobernación y Gobierno del Estado de Chihuahua, 1ª. Edición, 1988.

Hablantes de lengua indígena	Dialecto	Número de personas
	Tarahumara	33

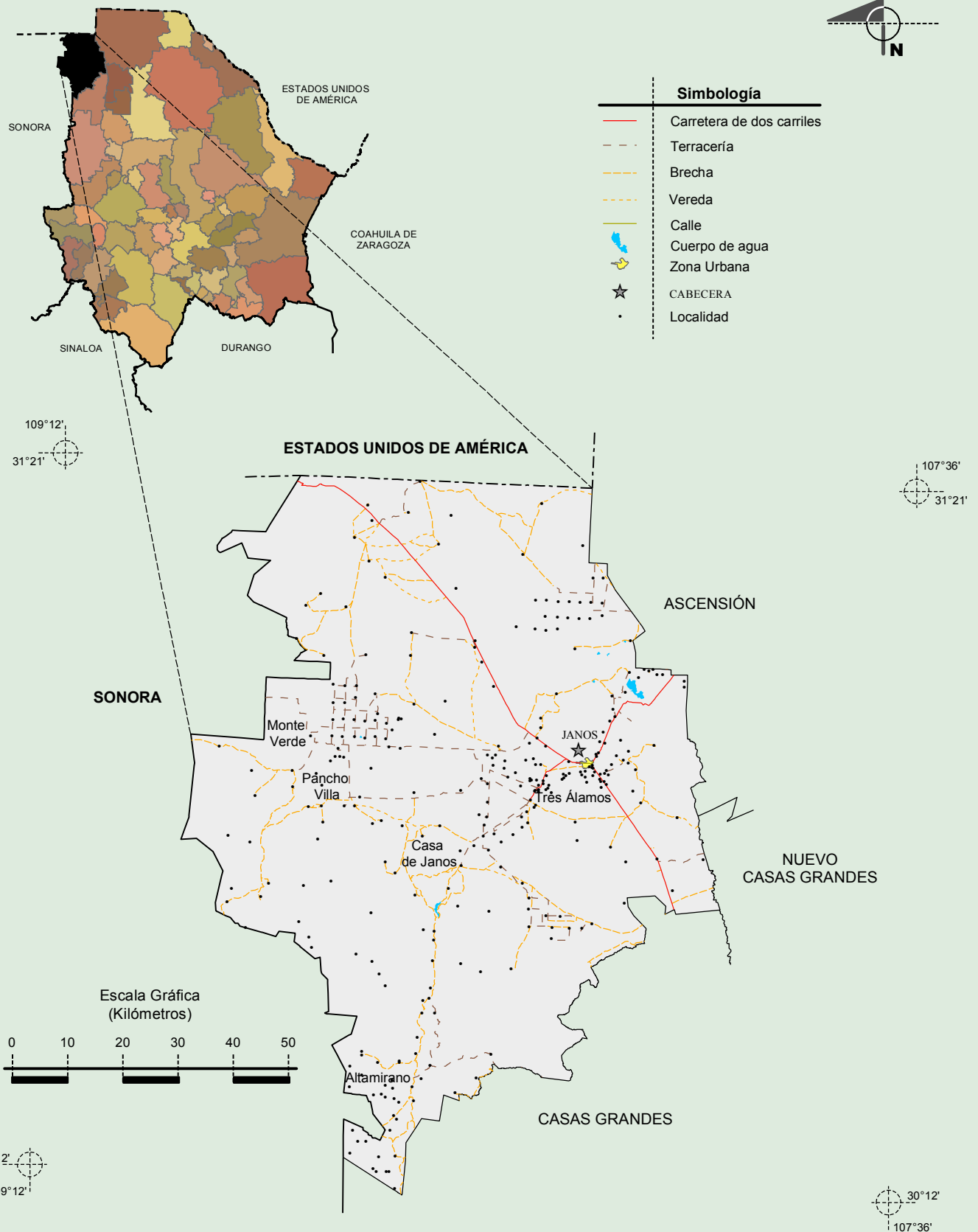
Fuente: INEGI. Chihuahua. II Censo de Población y Vivienda, 2005. Tabulados básicos

Cultura popular	Artesanías	Gastronomía	Música
	No disponible	Carne asada, machaca con huevo, conejo, carne con chile colorado, barbacoa y asado con chile colorado.	Norteña, cumbia, banda y popular

Fuente: [www.inafed.gob.mx/wb2/ELOCAL/ELOC\\_Enciclopedia](http://www.inafed.gob.mx/wb2/ELOCAL/ELOC_Enciclopedia)

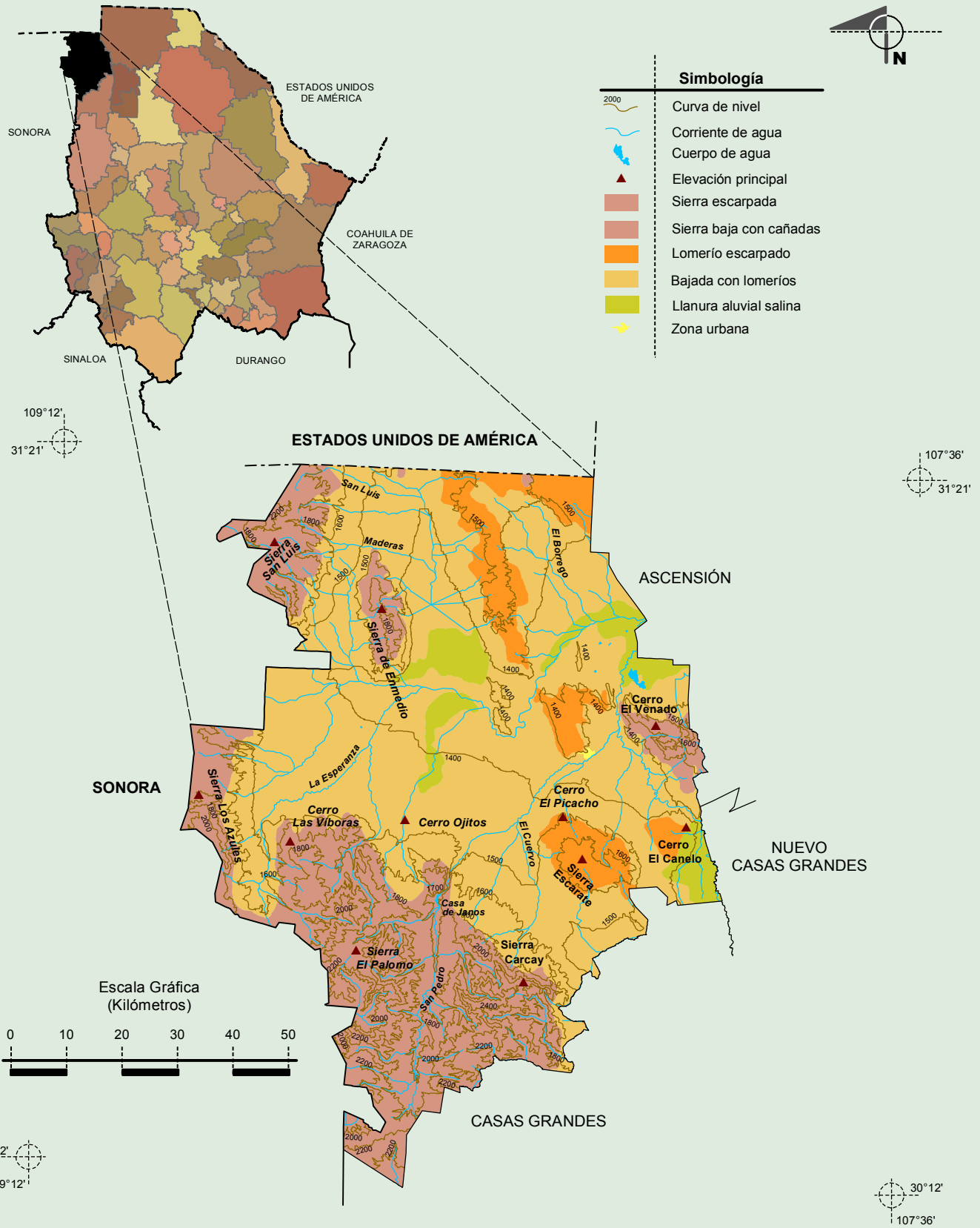
Fuente: COLECCIÓN: Enciclopedia de los Municipios de México, Secretaría de Gobernación y Gobierno del Estado de Chihuahua, 1ª. Edición, 1988.

**Localidades e Infraestructura para el Transporte**



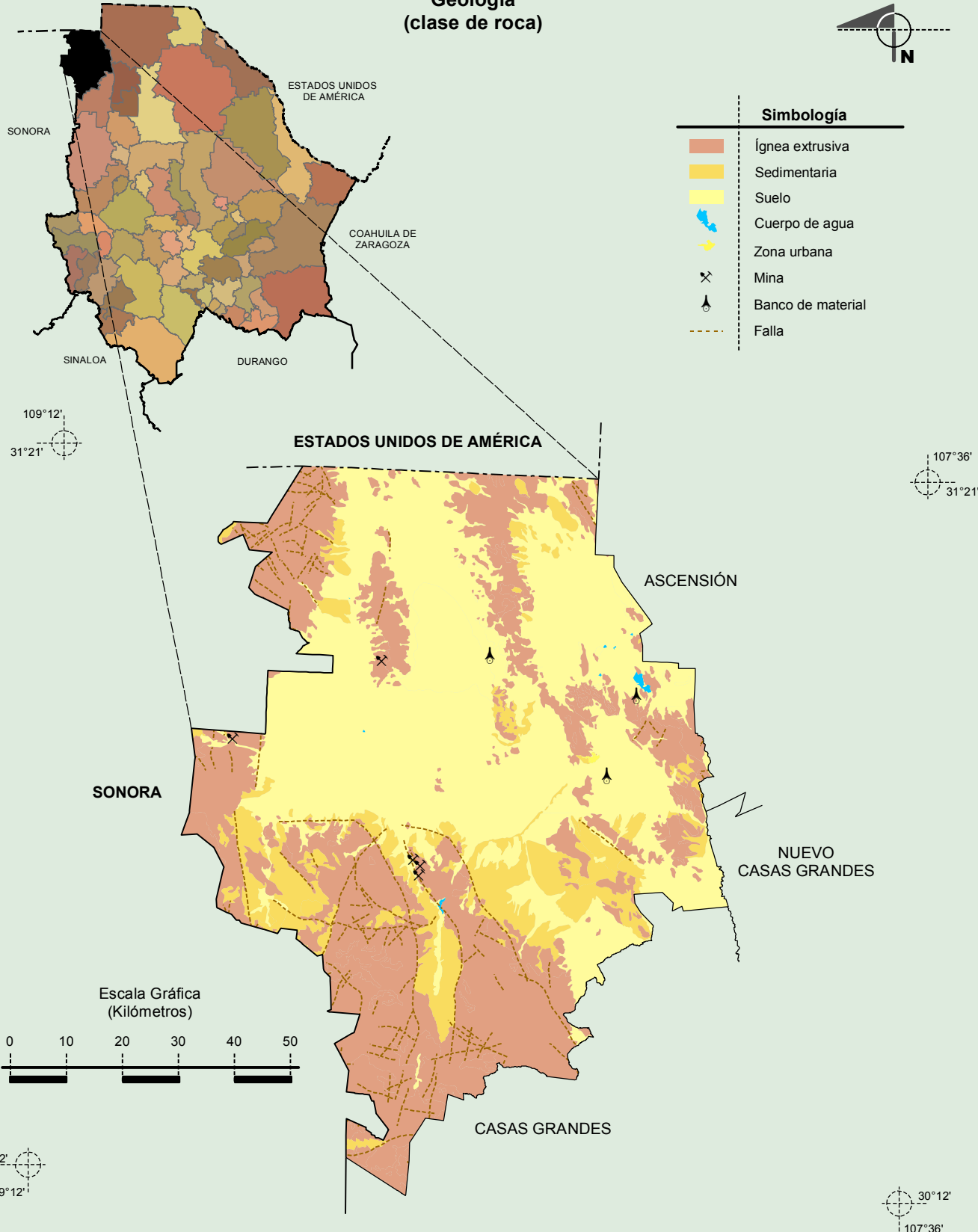
Fuente: INEGI. Marco Geoestadístico Municipal 2010, Versión 4.3.  
 INEGI. Información Topográfica Digital Escala 1:250 000 serie II y serie III.

Relieve



Fuente: INEGI. *Marco Geoestadístico Municipal 2010, Versión 4.3.*  
 INEGI. Continuo Nacional del Conjunto de Datos Geográficos de la Carta Fisiográfica 1:1 000 000, serie I.  
 INEGI. Información Topográfica Digital Escala 1:250 000 serie II y serie III.  
 INEGI.-CONAGUA. 2007. Mapa de la Red Hidrográfica Digital de México escala 1:250 000. México.

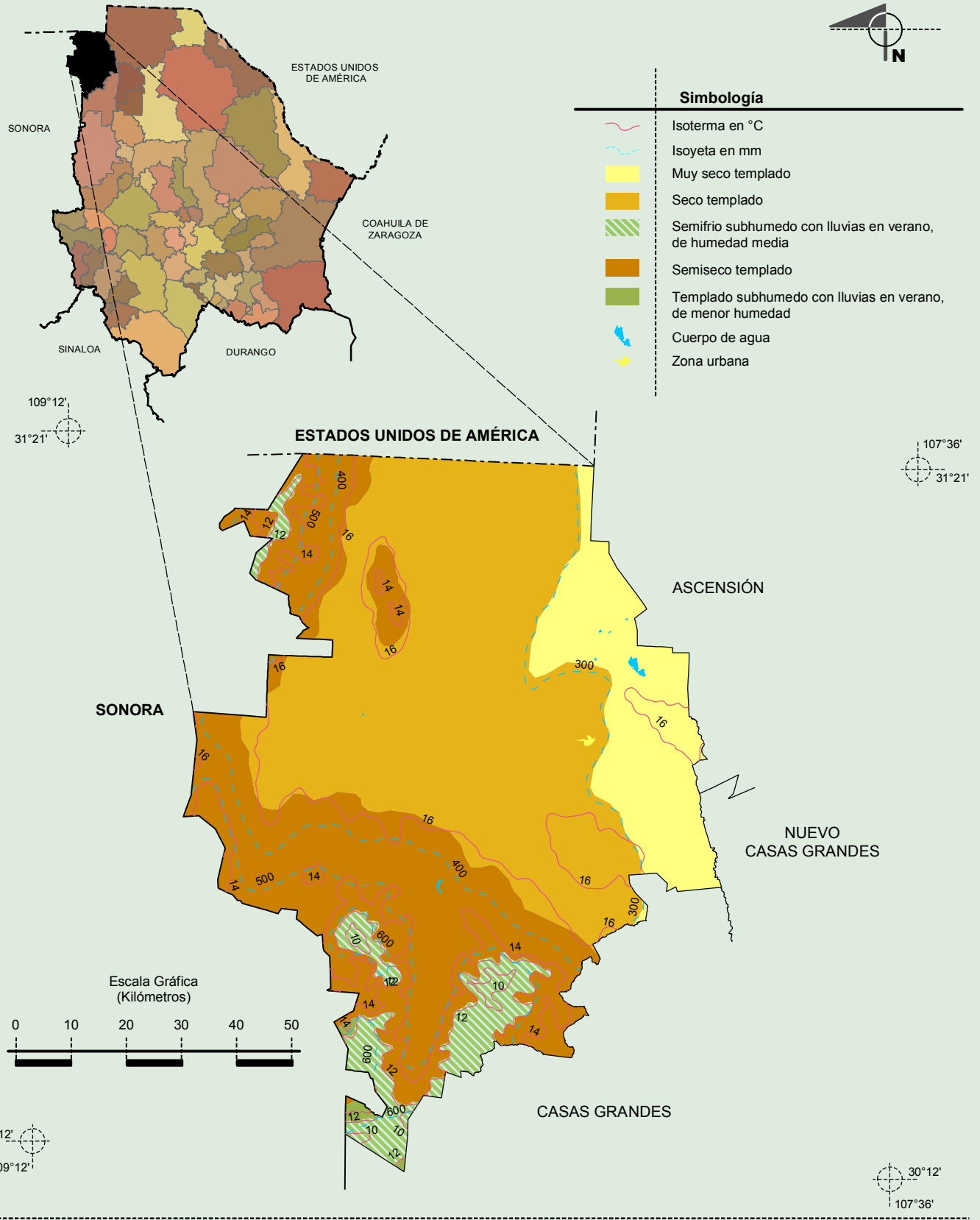
**Geología  
 (clase de roca)**



Fuente: INEGI. *Marco Geoestadístico Municipal 2010, Versión 4.3.*  
 INEGI. Continuo Nacional del Conjunto de Datos Geográficos de la Carta Geológica 1:250 000, serie I.  
 INEGI. Información Topográfica Digital Escala 1:250 000 serie II.

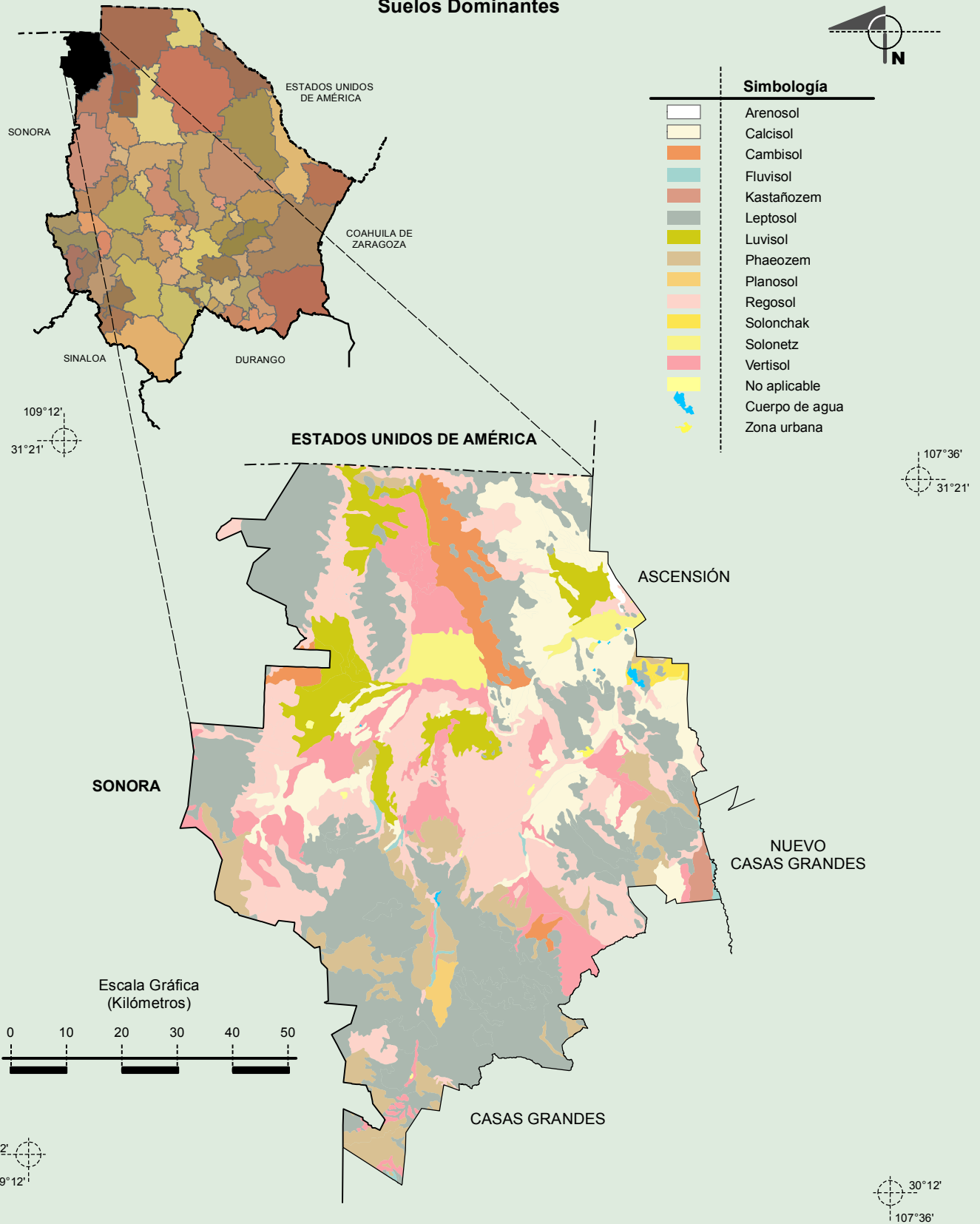
INEGI. Compendio de información geográfica municipal 2010. Janos, Chihuahua. 2010

**Climas**



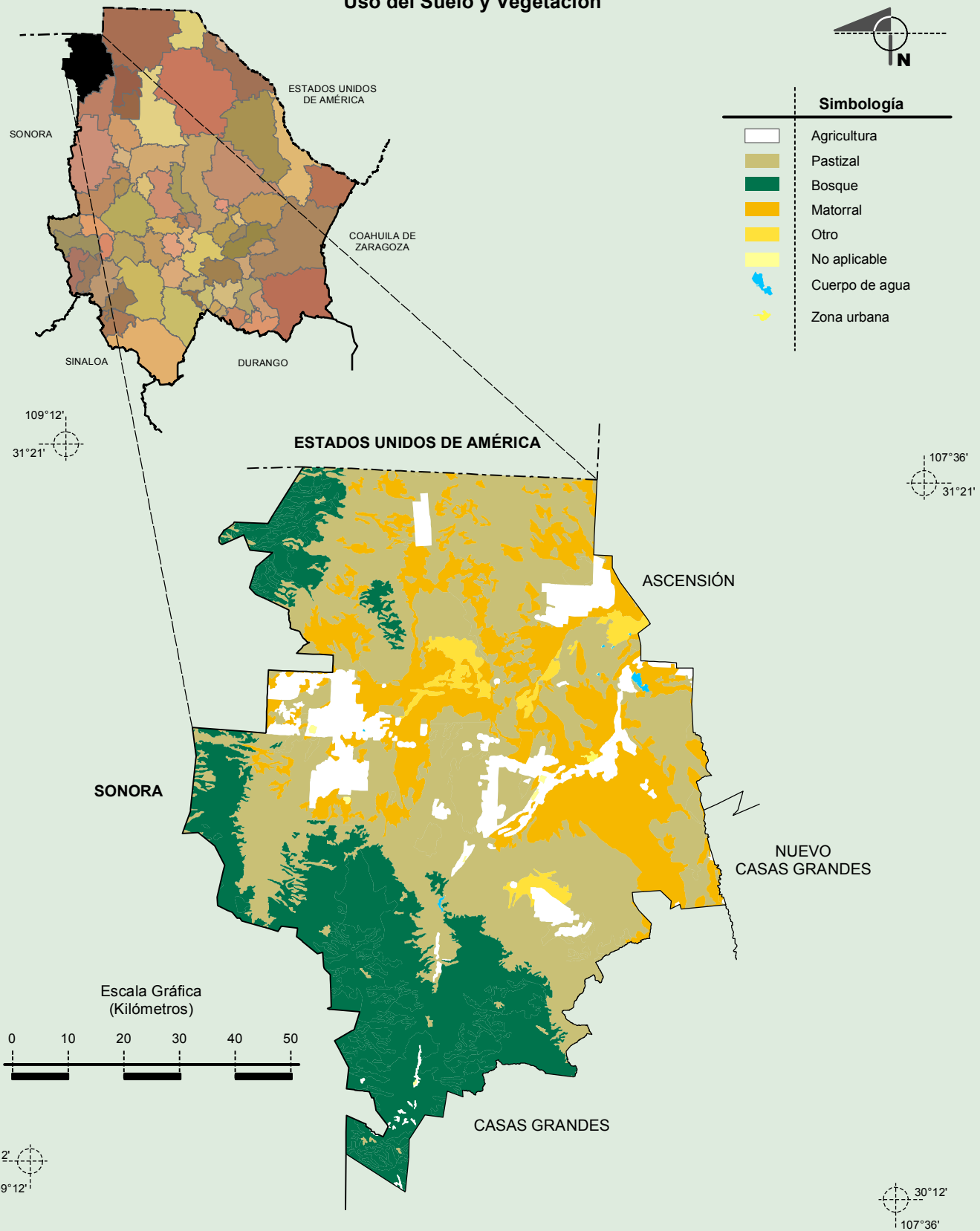
Fuente: INEGI. *Marco Geoestadístico Municipal 2010, Versión 4.3.*  
 INEGI. Continuo Nacional del Conjunto de Datos Geográficos de las Cartas de Climas, Precipitación Total Anual y Temperatura Media Anual 1:1 000 000, serie I.  
 INEGI. Información Topográfica Digital Escala 1:250 000 serie II.

**Suelos Dominantes**



Fuente: INEGI. *Marco Geoestadístico Municipal 2010, Versión 4.3.*  
 INEGI. Conjunto de Datos Vectorial Edafológico, Escala 1:250 000, Serie II (Continuo Nacional).  
 INEGI. Información Topográfica Digital Escala 1:250 000 serie II.

**Uso del Suelo y Vegetación**



Fuente: INEGI. *Marco Geoestadístico Municipal 2010, Versión 4.3.*  
 INEGI. Conjunto de Datos Vectoriales de Uso del Suelo y Vegetación Serie III Escala 1:250 000.  
 INEGI. Información Topográfica Digital Escala 1:250 000 serie II.