

Instituto Nacional de Estadística y Geografía



Compendio de información geográfica municipal 2010

Jiménez

Chihuahua



INSTITUTO NACIONAL
DE ESTADÍSTICA Y GEOGRAFÍA

**Compendio de Información Geográfica Municipal de los
Estados Unidos Mexicanos
Jiménez, Chihuahua
clave geoestadística 08036**

	Coordenadas y altitud	Colindancias	Otros datos
Ubicación geográfica	Entre los paralelos 26° 20' y 27° 36' de latitud norte; los meridianos 103° 41' y 105° 07' de longitud oeste; altitud entre 1 000 y 2 300 m.	Colinda al norte con el municipio de Camargo y el estado de Coahuila de Zaragoza; al este con los estados de Coahuila de Zaragoza y Durango; al sur con el estado de Durango y el municipio de Coronado; al oeste con los municipios de Coronado, López, Allende y Camargo.	Ocupa el 4.3% de la superficie del estado Cuenta con 293 localidades y una población total de 41 265 habitantes http://mapserver.inegi.org.mx/mgn2k/ ; resultado del censo 2010.

	Provincia	Subprovincia	Sistemas de topoformas
Fisiografía	Sierras y Llanuras del Norte (99.7%) y No aplicable (0.3%)	Llanuras y Sierras Volcánicas (55.1%), Del Bolsón de Mapimí (44.6%) y No aplicable (0.3%)	Bajada con lomerío (25.9%), Llanura aluvial (18.2%), Sierra plegada (16.7%), Lomerío ramificado con bajadas (10.6%), Llanura aluvial con lomerío (7.7%), Lomerío escarpado con sierras (3.9%), Llanura desértica de piso rocoso o cementado (3.5%), Lomerío escarpado con bajadas (3.0%), Campo de dunas típico (2.4%), Llanura aluvial con lomerío de piso rocoso o cementado (1.9%), Llanura aluvial inundable y salina (1.3%), Lomerío ramificado con cañadas (1.2%), Llanura aluvial con dunas (1.2%), Meseta con lomerío (1.2%), Valle intermontano (0.5%), Sierra plegada con cañadas (0.4%), No aplicables (0.3%) y Meseta basáltica con lomerío y malpais (0.1%)

	Rango de temperatura	Rango de precipitación	Clima
Clima	14 – 22°C	14 – 22°C	Seco semicálido (44.4%), muy seco semicálido (35.4%), seco templado (18.2%), semiseco templado (1.7%) y semiseco templado (0.3%)

	Periodo	Roca	Sitios de interés
Geología	Cuaternario (64.0%), Cretácico (17.2%), Neógeno (13.7%), Terciario (3.8%) y Paleógeno (1.0%)	Suelo: aluvial (61.5%), eólico (0.8%), lacustre (0.3%) Sedimentaria: caliza (15.9%), conglomerado (10.0%), caliza-arenisca (1.1%), arenisca-conglomerado (0.9%), arenisca (0.2%), lutita-arenisca (0.1%) y volcanosedimentaria (0.1%) Ígnea extrusiva: basalto (3.2%), riolita-toba ácida (1.9%), toba ácida (1.2%), andesita (1.1%), andesita-toba intermedia (0.5%) y riolita (0.4%) Ígnea intrusiva: diorita (0.3%) y granito (0.2%)	Minas: halita, caolín, plomo, fluorita y cobre

Nota: el porcentaje faltante corresponde a Zona Urbana con 0.1% y Cuerpos de Agua con 0.2%.

	Suelo dominante
Edafología	Calcisol (49.7%), Leptosol (28.0%), Regosol (5.1%), Vertisol (4.3%), Kastanozem (3.3%), Phaeozem (2.7%), Luvisol (2.0%), Chernozem (1.1%), Gypsisol (1.0%), Solonchak (0.8%), Cambisol (0.6%), Arenosol (0.5%), Solonetz (0.2%), Fluvisol (0.2%) y no aplicable (0.2%)

Nota: el porcentaje faltante corresponde a Zona Urbana con 0.1% y Cuerpos de Agua con 0.2%.

	Región hidrológica	Cuenca	Subcuenca	Corrientes de agua	Cuerpos de agua
Hidrografía	Mapimí (81.0%) y Bravo Conchos (19.0%)	A. La India - L. Palomas (54.7%), El Llano - L. del Milagro (25.6%), R. Florido (19.0%), L. del Rey (0.6%) y L. del Guaje - Lipanes (0.1%)	A. La India - A. Cerro Gordo (34.7%), L. del Milagro (20.9%), L. Palomas (20.0%), R. Florido - Camargo (18.1%), El Llano (4.7%), R. Florido - Jiménez (0.8%), L. del Rey (0.6%), Bolsón de Lipanes (0.1%) y R. Parral (0.1%)	A. La India - A. Cerro Gordo (34.7%), L. del Milagro (20.9%), L. Palomas (20.0%), R. Florido - Camargo (18.2%), El Llano (4.6%), R. Florido - Jiménez (0.8%), L. del Rey (0.6%), Bolsón de Lipanes (0.1%) y R. Parral (0.1%)	Palomas, Laguna de los Patos, Laguna el Remolino y La Laguna.

Uso del suelo y vegetación	Uso del suelo	Vegetación
	Agricultura (4.8%) y zona urbana (0.1%)	Matorral (75.6%), pastizal (15.3%), Otro (3.3%), área sin vegetación (0.4%) y mezquital (0.3%)

Nota: el porcentaje faltante corresponde a Cuerpos de Agua con 0.2% .

Uso potencial de la tierra	Agrícola	Pecuario
	Para la agricultura mecanizada continua (55.1%) Para la agricultura de tracción animal continua (11.3%) No apta para la agricultura (33.6%)	Para el desarrollo de praderas cultivadas (54.2%) Para el aprovechamiento de la vegetación de pastizal (0.2%) Para el aprovechamiento de la vegetación natural diferente del pastizal (26.3%) Para el aprovechamiento de la vegetación natural únicamente por el ganado caprino (19.0%) No aptas para el aprovechamiento pecuario (0.3%)

Zona urbana	La zona urbana está creciendo sobre suelo del Cuaternario, en llanura aluvial; sobre áreas originalmente ocupadas por suelos denominados Calcisol, Kastañozem y Fluvisol; tiene clima seco semicálido, y está creciendo sobre terrenos previamente ocupados por agricultura y otro.
--------------------	---

Zonas arqueológicas y monumentos históricos	Templo del Santo Cristo de Burgos y antiguo edificio de la Presidencia Municipal
--	--

Fuente: www.inafed.gob.mx/wb2/ELOCAL/ELOC_Enciclopedia

Fuente: COLECCIÓN: Enciclopedia de los Municipios de México, Secretaría de Gobernación y Gobierno del Estado de Chihuahua, 1ª. Edición, 1988.

Hablantes de lengua indígena	Dialecto	Número de personas
	Tarahumara, Náhuatl, Huasteco y no aplicable	459

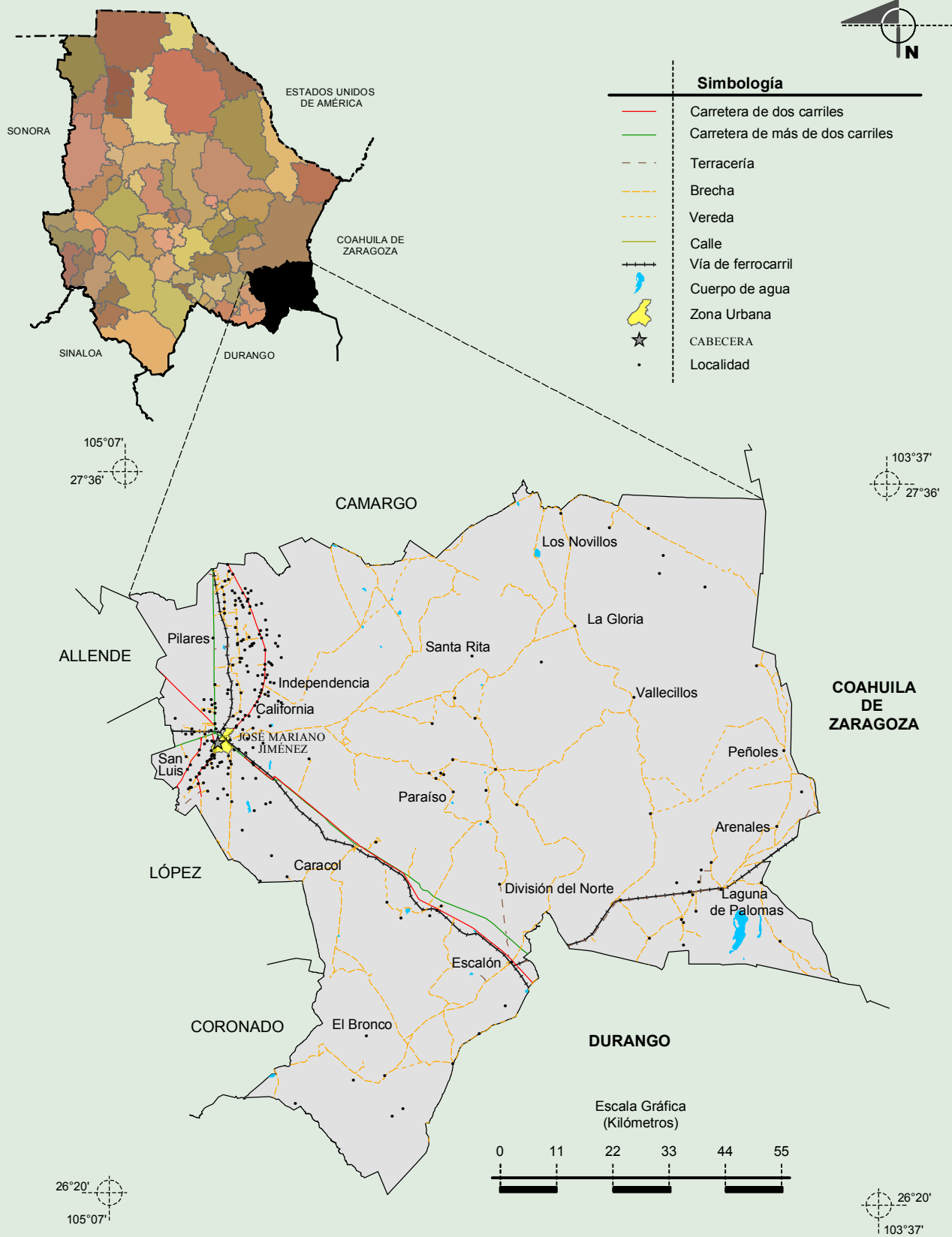
Fuente: INEGI. Chihuahua. II Censo de Población y Vivienda, 2005. Tabulados básicos

Cultura popular	Artesanías	Gastronomía	Música
	No disponible	No disponible	No disponible

Fuente: www.inafed.gob.mx/wb2/ELOCAL/ELOC_Enciclopedia

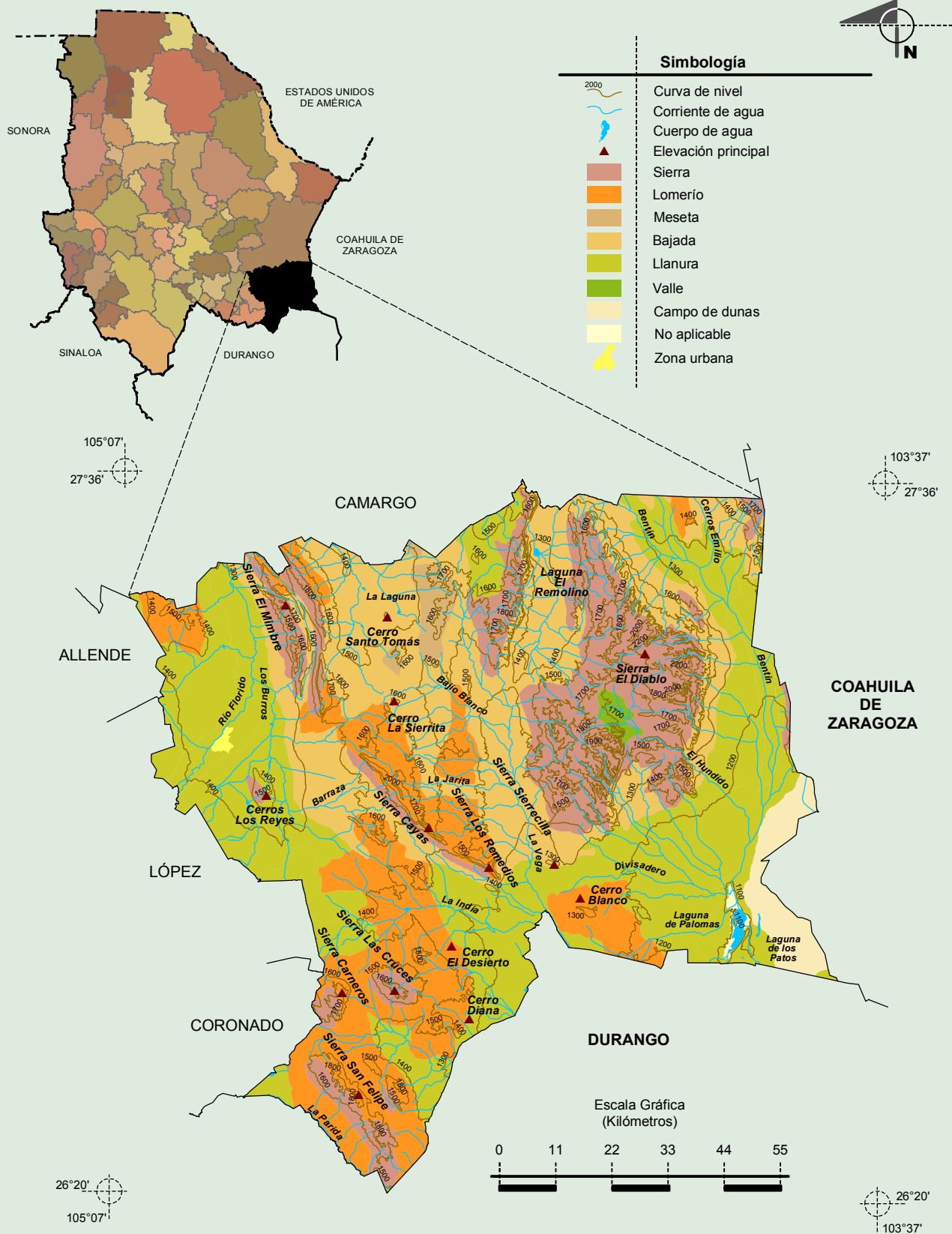
Fuente: COLECCIÓN: Enciclopedia de los Municipios de México, Secretaría de Gobernación y Gobierno del Estado de Chihuahua, 1ª. Edición, 1988.

Localidades e Infraestructura para el Transporte



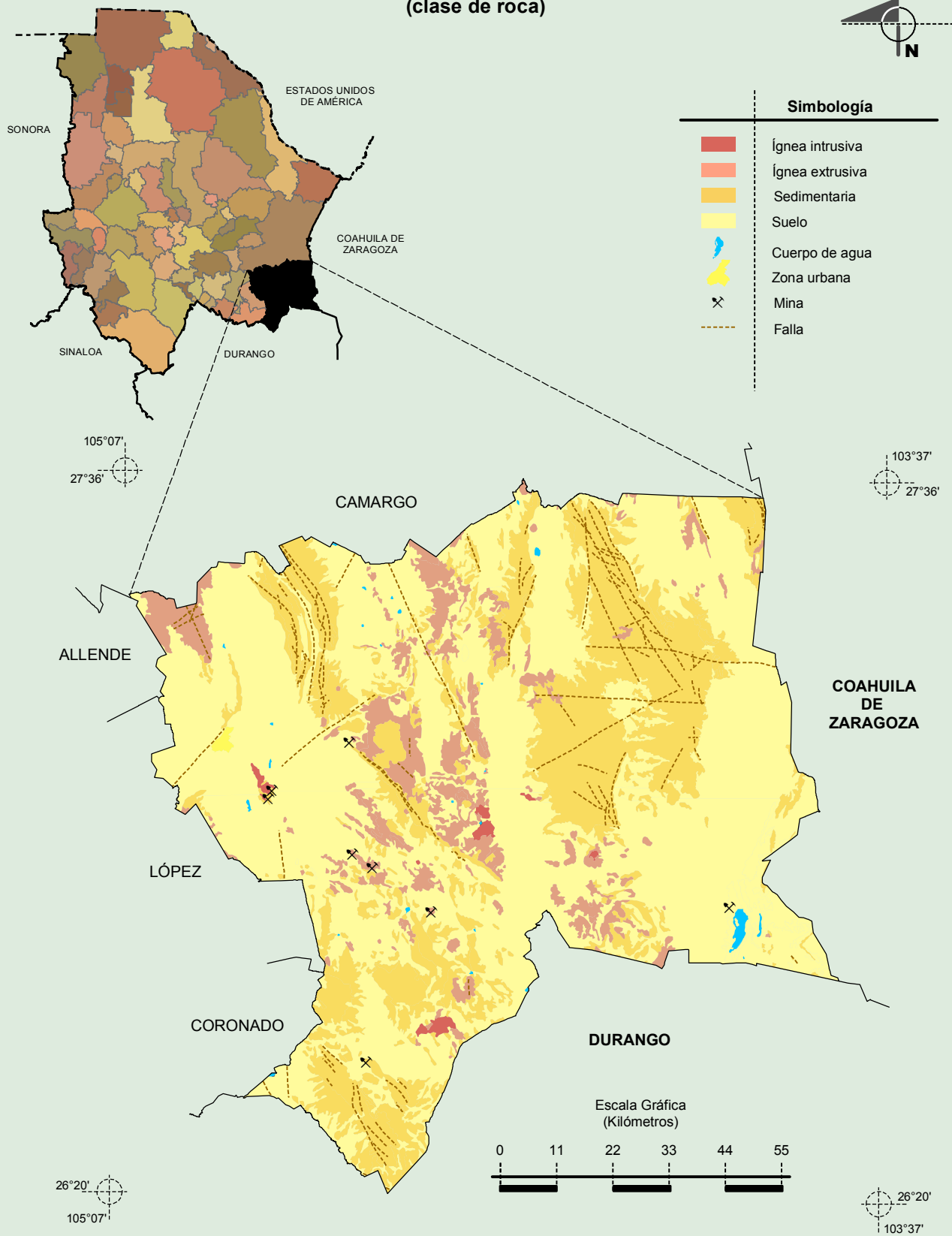
Fuente: INEGI. *Marco Geoestadístico Municipal 2010, Versión 4.3.*
 INEGI. Información Topográfica Digital Escala 1:250 000 serie II y serie III.

Relieve



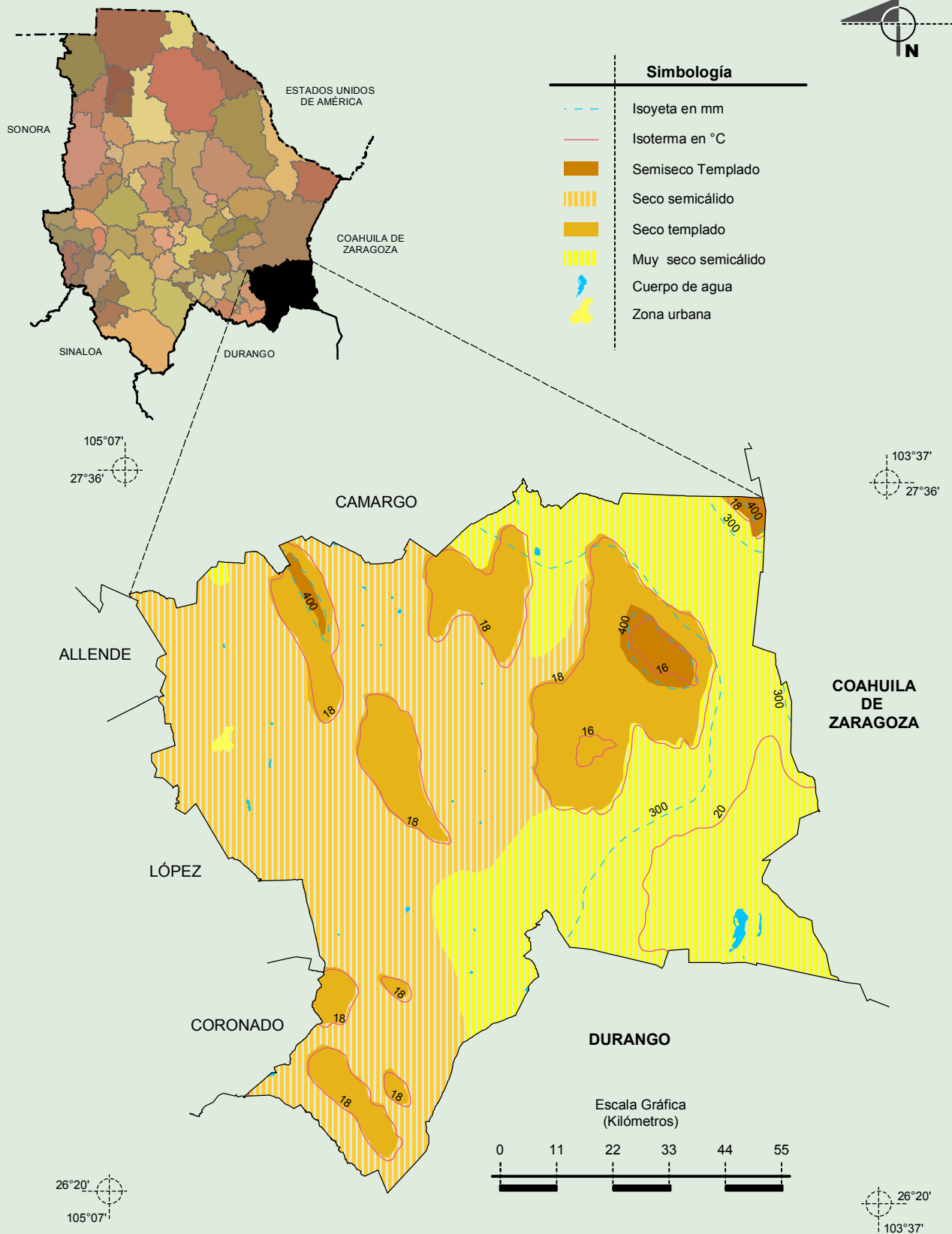
Fuente: INEGI. Marco Geoestadístico Municipal 2010, Versión 4.3.
 INEGI. Continuo Nacional del Conjunto de Datos Geográficos de la Carta Fisiográfica 1:1 000 000, serie I.
 INEGI. Información Topográfica Digital Escala 1:250 000 serie II y serie III.
 INEGI.-CONAGUA. 2007. Mapa de la Red Hidrográfica Digital de México escala 1:250 000. México.

**Geología
 (clase de roca)**



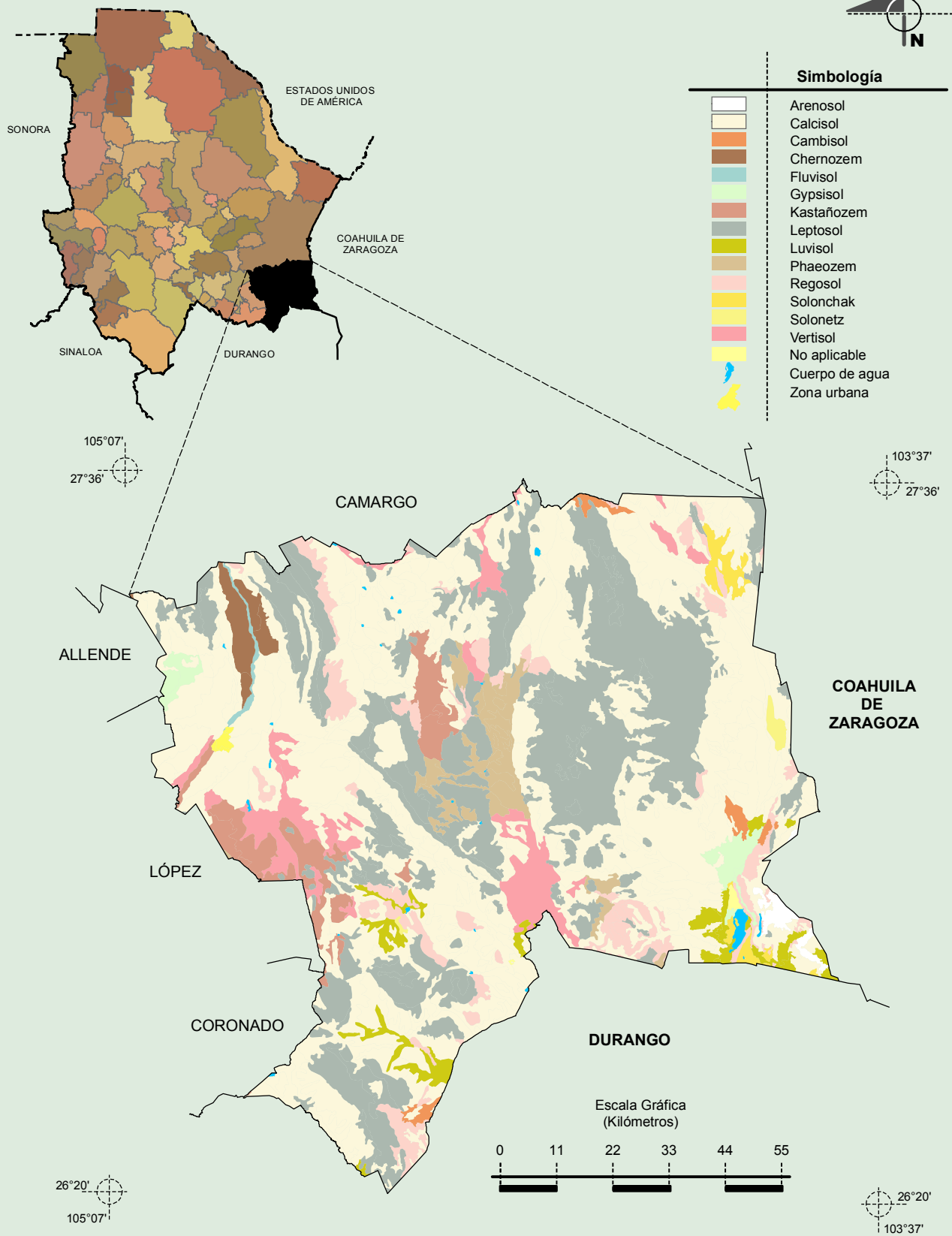
Fuente: INEGI. *Marco Geoestadístico Municipal 2010, Versión 4.3.*
 INEGI. Continuo Nacional del Conjunto de Datos Geográficos de la Carta Geológica 1:250 000, serie I.
 INEGI. Información Topográfica Digital Escala 1:250 000 serie II.

Climas



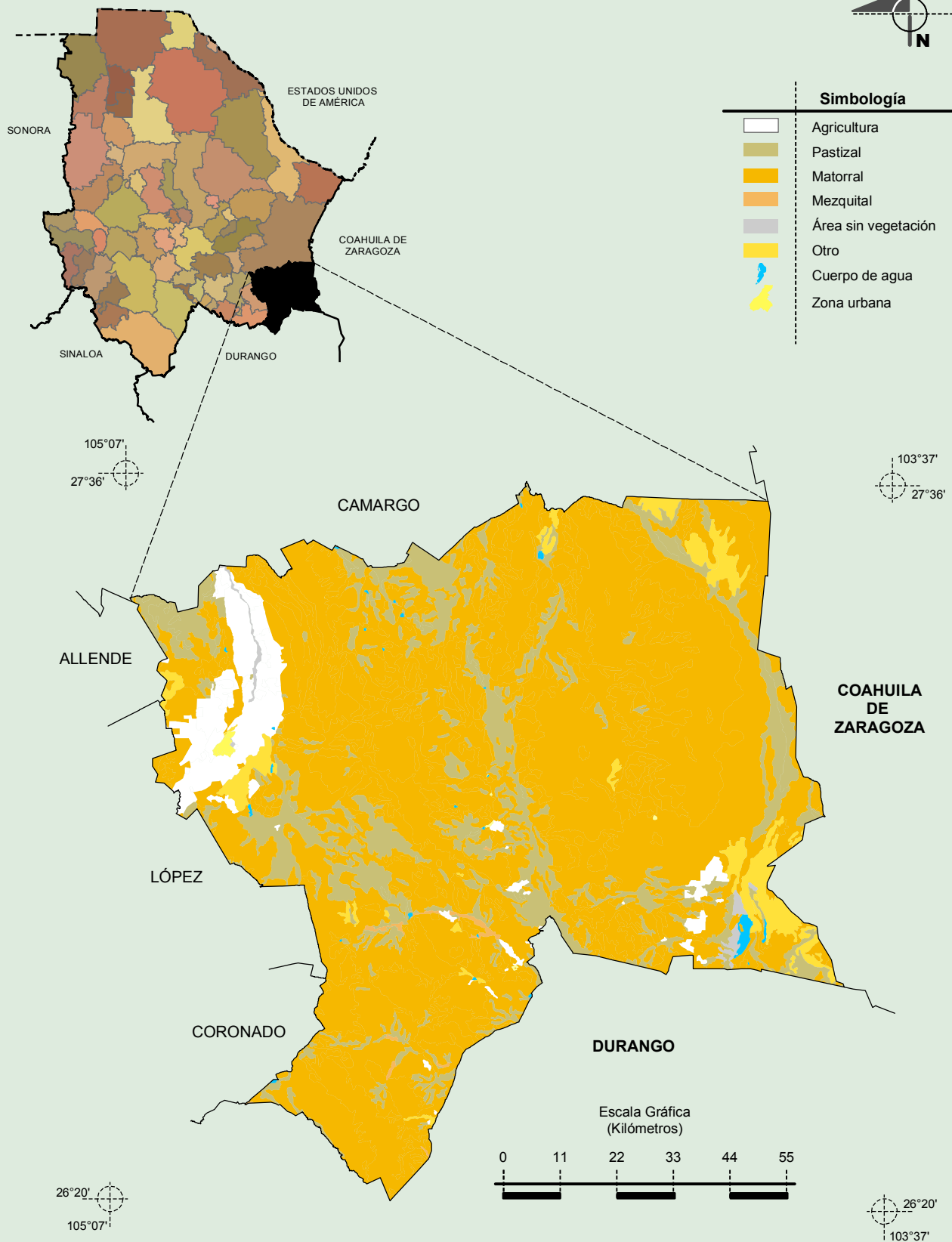
Fuente: INEGI. Marco Geoestadístico Municipal 2010, Versión 4.3.
 INEGI. Continuo Nacional del Conjunto de Datos Geográficos de las Cartas de Climas, Precipitación Total Anual y Temperatura Media Anual 1:1 000 000, serie I.
 INEGI. Información Topográfica Digital Escala 1:250 000 serie II.

Suelos Dominantes



Fuente: INEGI. Marco Geoestadístico Municipal 2010, Versión 4.3.
INEGI. Conjunto de Datos Vectorial Edafológico, Escala 1:250 000, Serie II (Continuo Nacional).
INEGI. Información Topográfica Digital Escala 1:250 000 serie II.

Uso del Suelo y Vegetación



Fuente: INEGI. *Marco Geoestadístico Municipal 2010, Versión 4.3.*
 INEGI. Conjunto de Datos Vectoriales de Uso del Suelo y Vegetación Serie III Escala 1:250 000.
 INEGI. Información Topográfica Digital Escala 1:250 000 serie II.