



Compendio de información geográfica municipal 2010

Juárez

Chihuahua



INSTITUTO NACIONAL
DE ESTADÍSTICA Y GEOGRAFÍA

**Compendio de Información Geográfica Municipal de los
Estados Unidos Mexicanos
Juárez, Chihuahua
clave geoestadística 08037**

Ubicación geográfica	Coordenadas y altitud	Colindancias	Otros datos
	Entre los paralelos 31° 07' y 31° 48' de latitud norte; los meridianos 106° 10' y 106° 58' de longitud oeste; altitud entre 1 000 y 1 900 m.	Colinda al norte con el municipio de Ascensión y los Estados Unidos de América; al este con los Estados Unidos de América y el municipio de Guadalupe; al sur con los municipios de Guadalupe, Ahumada y Ascensión; al oeste con el municipio de Ascensión.	Ocupa el 1.4% de la superficie del estado Cuenta con 101 localidades y una población total de 1 332 131 habitantes http://mapserver.inegi.org.mx/mgn2k/ ; resultado del censo 2010.

Fisiografía	Provincia	Subprovincia	Sistemas de topoformas
	Sierras y Llanuras del Norte (100%)	Sierras Plegadas del Norte (59.4%) y Llanuras y Médanos del Norte (40.6%)	Campo de dunas típico (36.0%), Llanura desértica (27.0%), Bajada con lomerío (10.3%), Llanura desértica de piso rocoso o cementado (10.2%), Sierra plegada (3.6%), Bajada típica (3.4%), Llanura desértica salina (3.2%), Valle aluvial (2.8%), Llanura aluvial salina (1.9%), Sierra plegada con lomerío (1.4%), Llanura aluvial inundable y salina (0.2%)

Clima	Rango de temperatura	Rango de precipitación	Clima
	14 – 18°C	200 - 300 mm	Muy seco templado (100%)

	Periodo	Roca	Sitios de interés
Geología	Cuaternario (80.1%), Cretácico (5.6%), Terciario (3.5%), no aplicable (0.7%) y Jurásico (0.4%)	Suelo: aluvial (10.4%), eólico (68.7%) y lacustre (0.9%) Sedimentaria: conglomerado (3.5%), caliza-lutita (2.5%), caliza (2.4%) y lutita-arenisca (1.1%) Metamórfica: metasedimentaria (0.6%) Ígnea extrusiva: basalto (0.2%)	Bancos de material: relleno, industrial y desconocido

Nota: el porcentaje faltante corresponde a Zona Urbana con 9.7%.

	Suelo dominante
Edafología	Arenosol (42.5%), Regosol (19.2%), Calcisol (13.0%), Solonetz (8.5%), Leptosol (4.3%), Gypsisol (2.1%), Solonchak (0.5%) y no aplicable (0.2%)

Nota: el porcentaje faltante corresponde a Zona Urbana con 9.7%.

	Región hidrológica	Cuenca	Subcuenca	Corrientes de agua	Cuerpos de agua
Hidrografía	Cuencas Cerradas del Norte (Casas Grandes) (73.6%) y Bravo Conchos (26.4%)	R. Santa María (61.1%), R. Bravo – Cd. Juárez (26.4%) y R. del Carmen (12.5%)	A. del Queso y Desierto Samalayuca (61.1%), R. Bravo – Cd. Juárez (15.6%), A. Roma (12.4%), R. Bravo – Island (10.2%) y R. Bravo – Tornillo (0.7%)	Perenne: Río Bravo Intermitentes: El Gordo y La Morita	No disponible

	Uso del suelo	Vegetación
Uso del suelo y vegetación	Agricultura (1.2%) y zona urbana (9.7%)	Otro (58.9%), matorral (21.2%), pastizal (4.3%), área sin vegetación (4.4%) y no aplicable (0.3%)

	Agrícola	Pecuario
Uso potencial de la tierra	Para la agricultura mecanizada continua (38.7%) Para la agricultura de tracción animal continua (3.0%) No apta para la agricultura (58.3%)	Para el desarrollo de praderas cultivadas (38.7%) Para el aprovechamiento de la vegetación natural diferente del pastizal (37.4%) Para el aprovechamiento de la vegetación natural únicamente por el ganado caprino (9.4%) No apta para uso pecuario (14.5%)

Zona urbana	Las zonas urbanas están creciendo sobre suelos del Cuaternario, rocas sedimentarias del Terciario, en valle aluvial, llanura desértica y bajada típica; sobre áreas originalmente ocupadas por suelos denominados Calcisol, Solonetz, Solonchak y Leptosol; tienen clima muy seco templado, y están creciendo sobre terrenos previamente ocupados por agricultura y matorrales.
--------------------	---

Zonas arqueológicas y monumentos históricos	Edificio de la ex aduana fronteriza; misión de San José; Escuela de Agricultura; Casa del administrador de la aduana; templo Bautista y misión de Guadalupe.
--	--

Fuente: www.inafed.gob.mx/wb2/ELOCAL/ELOC_Enciclopedia

Fuente: COLECCIÓN: Enciclopedia de los Municipios de México, Secretaría de Gobernación y Gobierno del Estado de Chihuahua, 1ª. Edición, 1988.

	Dialecto	Número de personas
Hablantes de lengua indígena	Lenguas Chinantecas, Tarahumara, Náhuatl, Mazahua, Zapotecas, Mixe, Popoluca, Tzotzil y no especificado.	7530

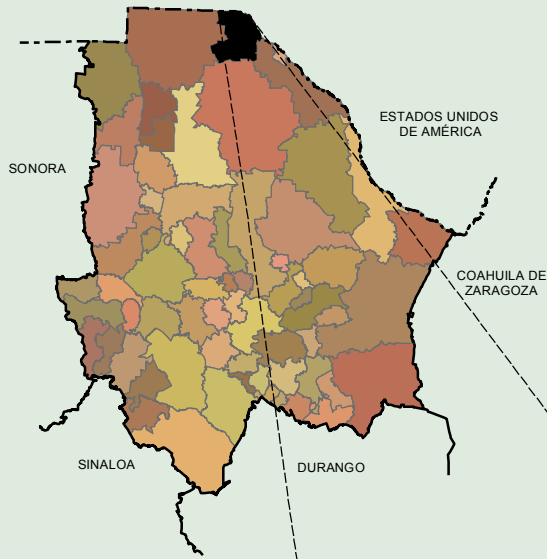
Fuente: INEGI. Chihuahua. II Censo de Población y Vivienda, 2005. Tabulados básicos

	Artesanías	Gastronomía	Música
Cultura popular	No disponible	No disponible	No disponible

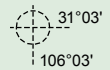
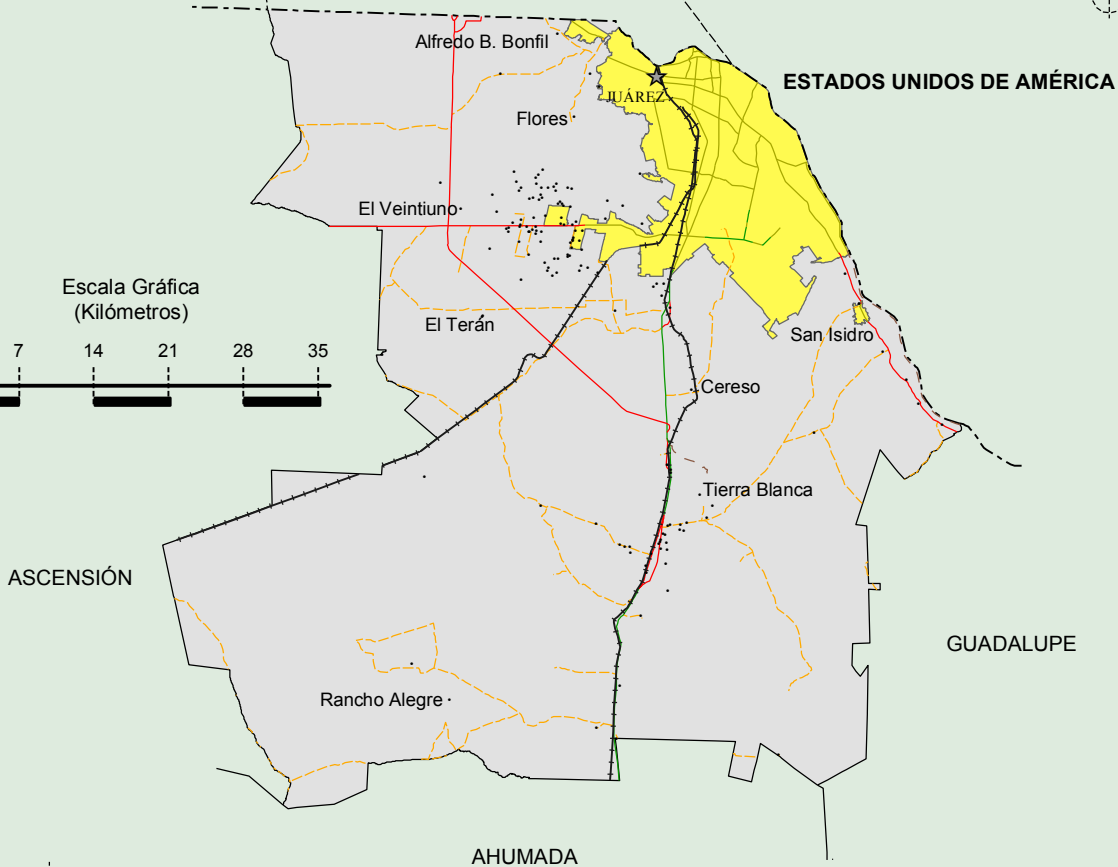
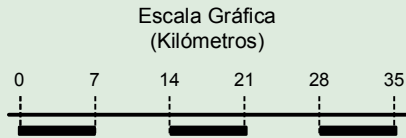
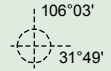
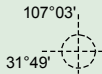
Fuente: www.inafed.gob.mx/wb2/ELOCAL/ELOC_Enciclopedia

Fuente: COLECCIÓN: Enciclopedia de los Municipios de México, Secretaría de Gobernación y Gobierno del Estado de Chihuahua, 1ª. Edición, 1988.

Localidades e Infraestructura para el Transporte

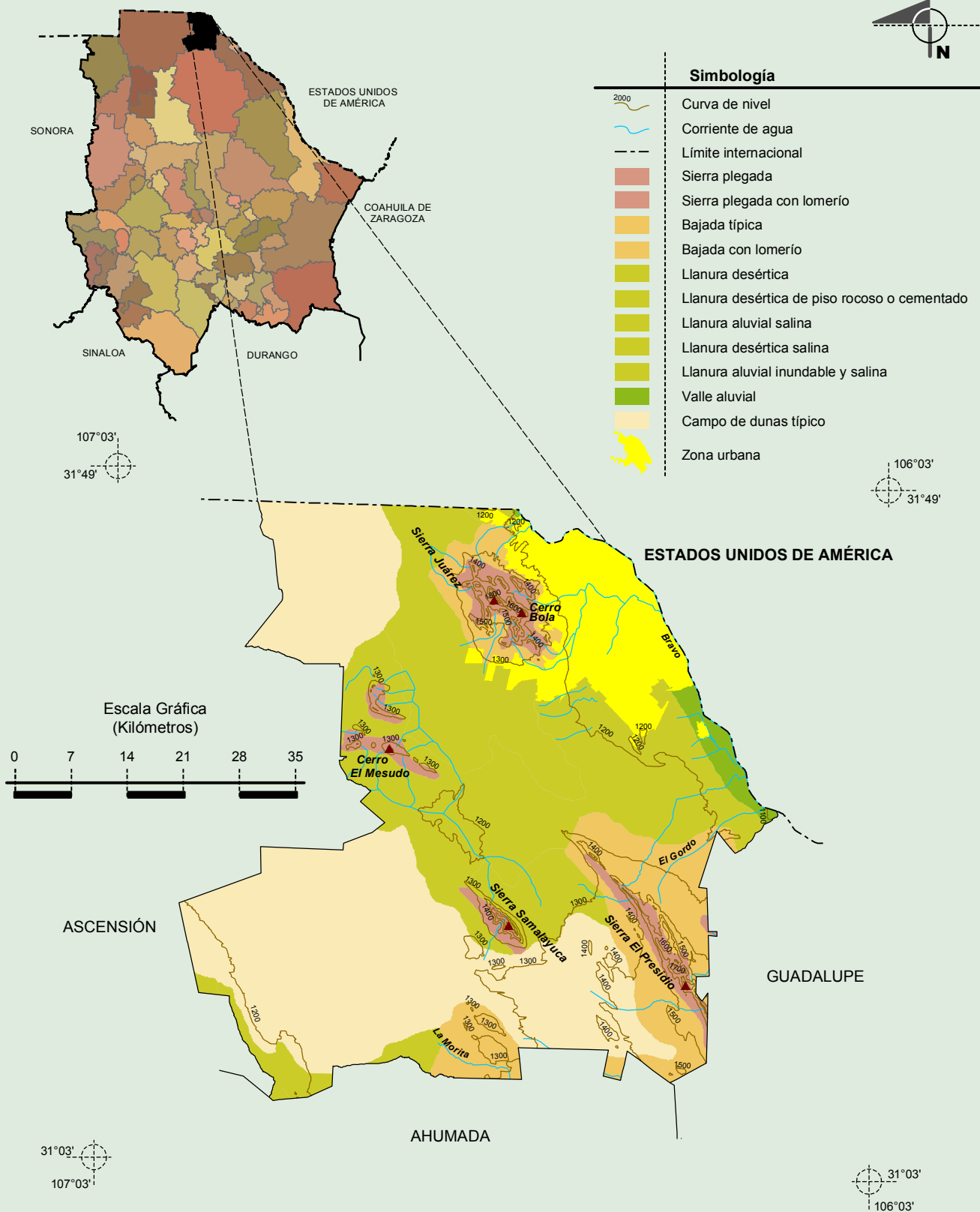


Simbología	
	Carretera de dos carriles
	Carretera de más de dos carriles
	Terracería
	Brecha
	Vereda
	Calle
	Vía de ferrocarril
	Límite internacional
	Zona urbana
	CABECERA
	Localidad



Fuente: INEGI. *Marco Geoestadístico Municipal 2010, Versión 4.3.*
 INEGI. Información Topográfica Digital Escala 1:250 000 serie III.

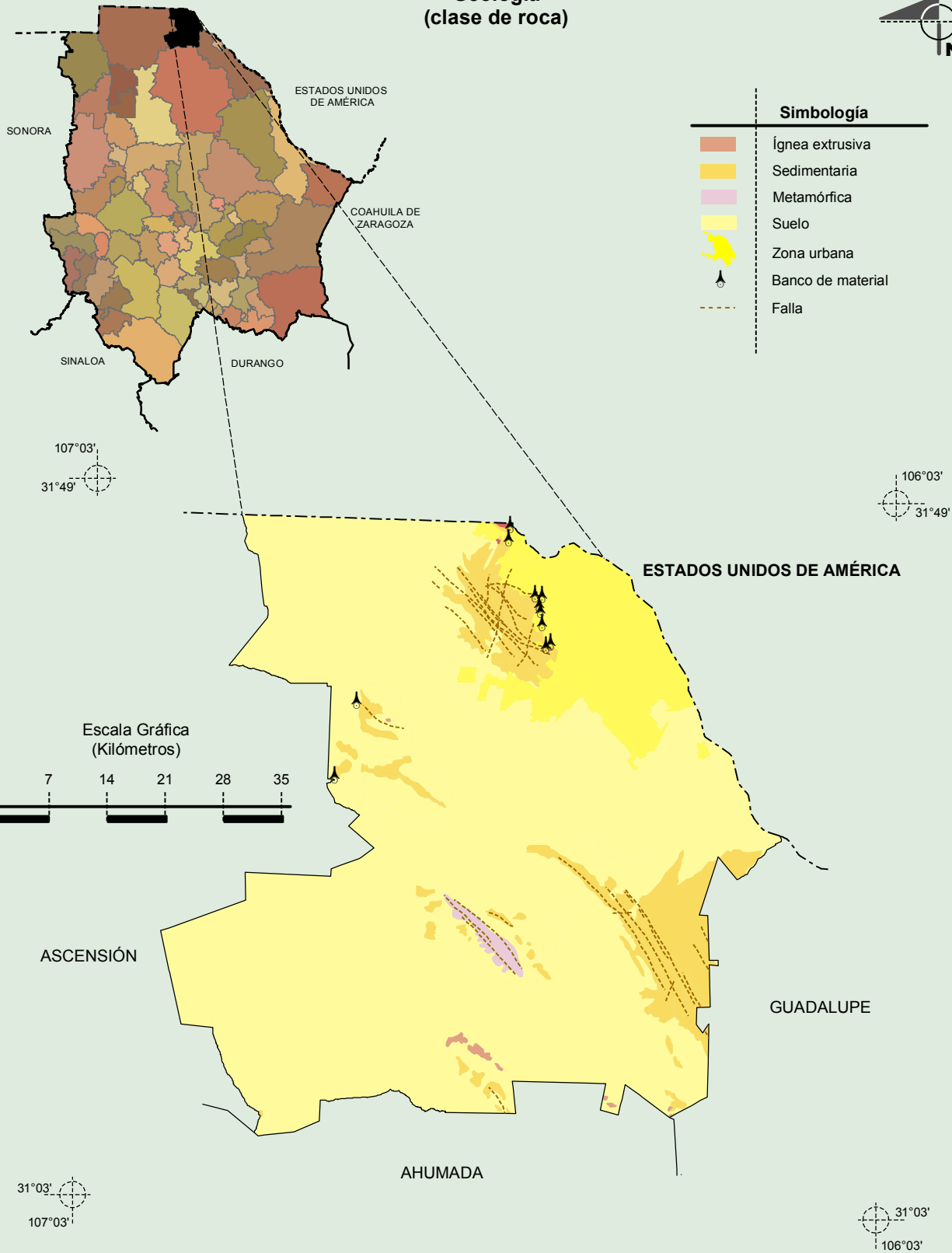
Relieve



Fuente: INEGI. *Marco Geoestadístico Municipal 2010, Versión 4.3.*
 INEGI. Continuo Nacional del Conjunto de Datos Geográficos de la Carta Fisiográfica 1:1 000 000, serie I.
 INEGI. Información Topográfica Digital Escala 1:250 000 serie III.
 INEGI-CONAGUA. 2007. Mapa de la Red Hidrográfica Digital de México escala 1:250 000. México.

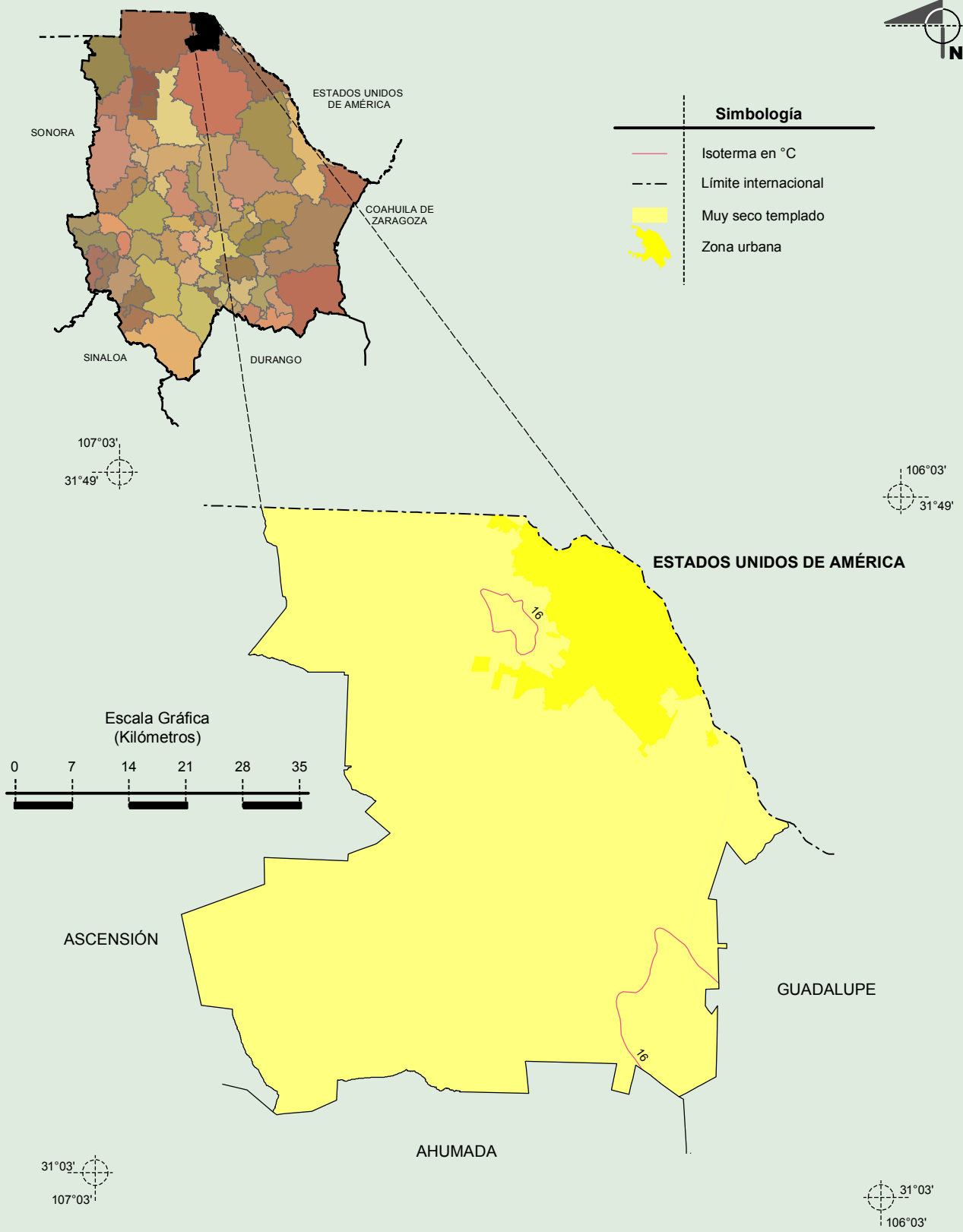
**Compendio de información geográfica municipal de los Estados Unidos Mexicanos
Juárez, Chihuahua**

**Geología
(clase de roca)**



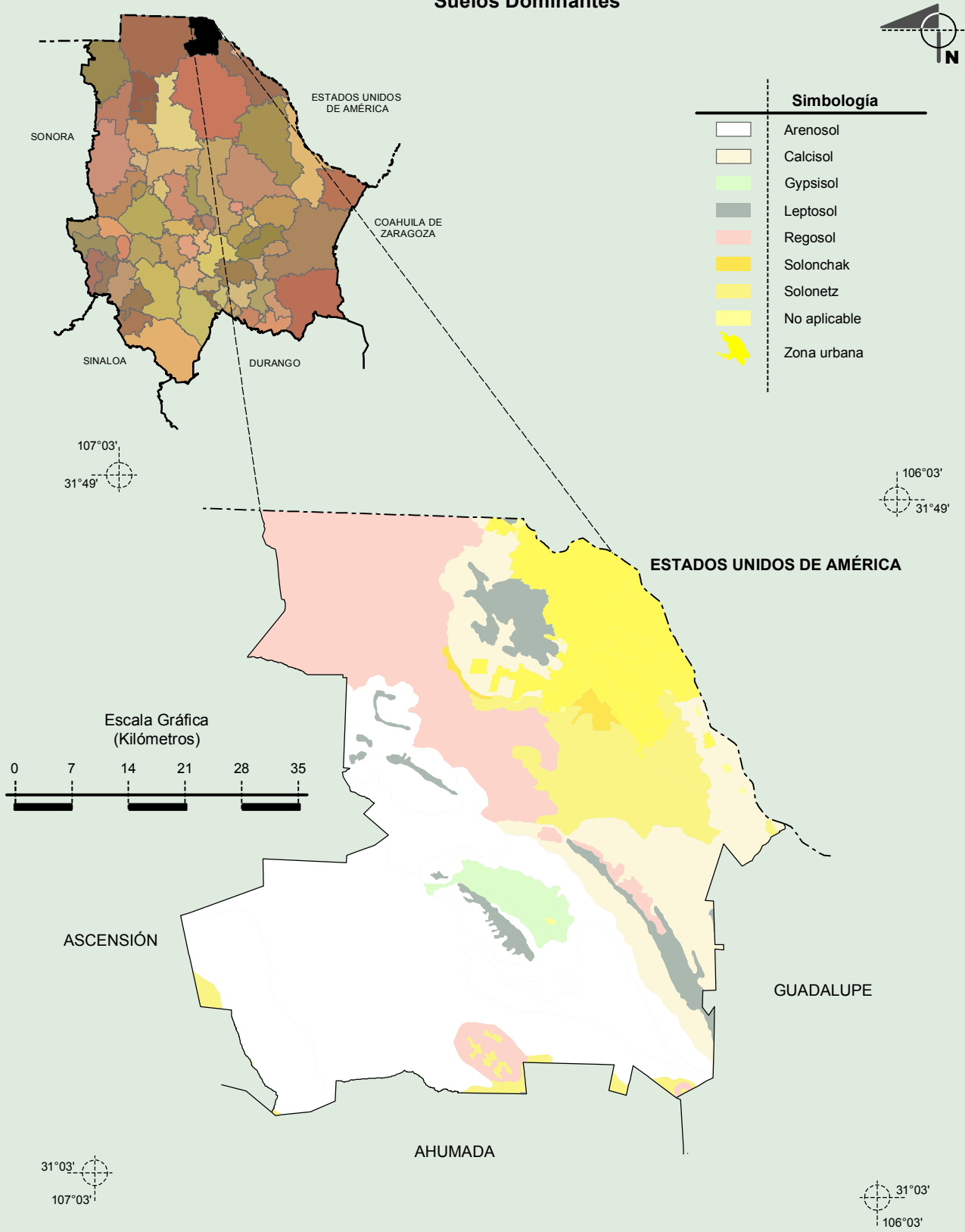
Fuente: INEGI. *Marco Geoestadístico Municipal 2010, Versión 4.3.*
INEGI. Continuo Nacional del Conjunto de Datos Geográficos de la Carta Geológica 1:250 000, serie I.

Climas



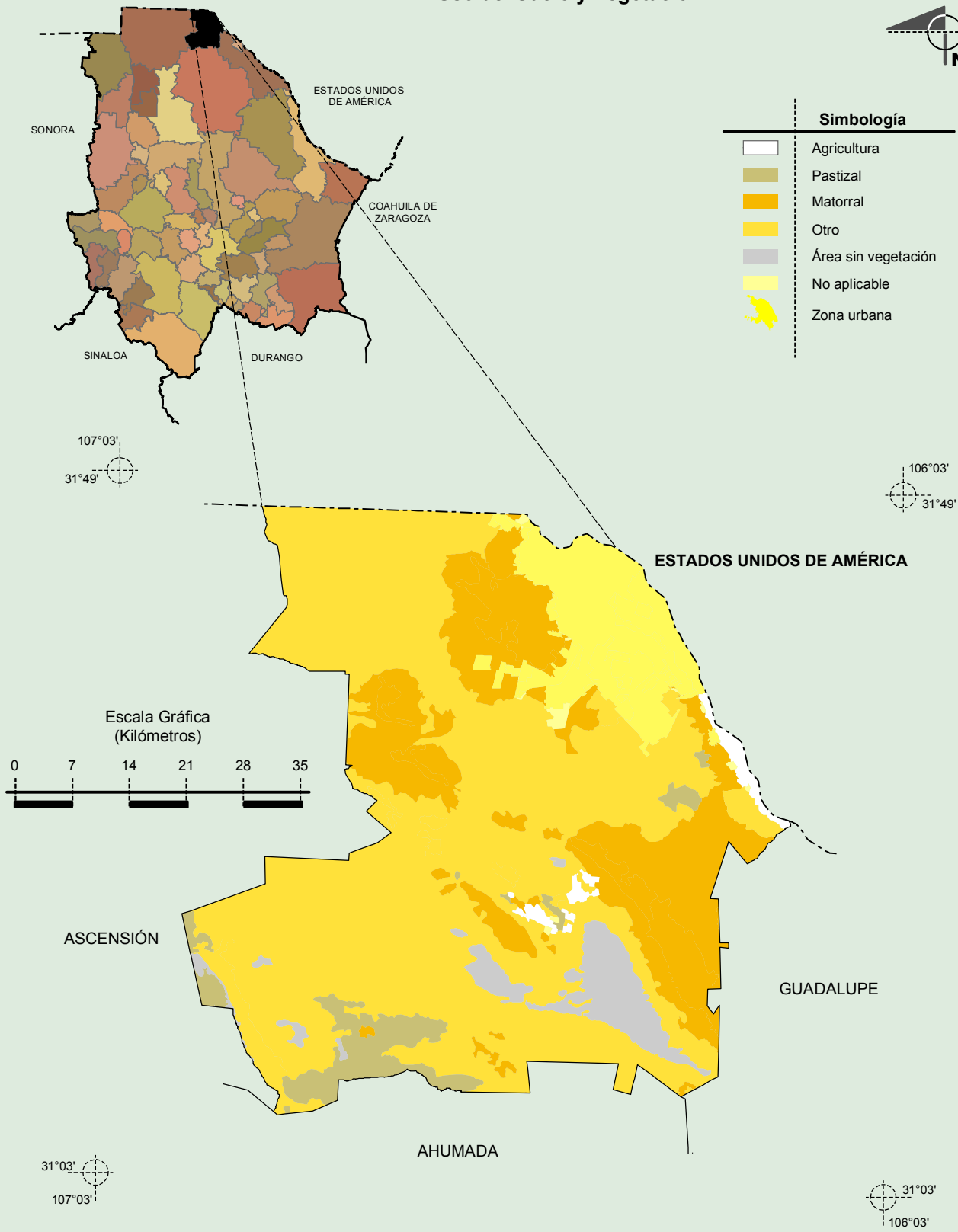
Fuente: INEGI. *Marco Geoestadístico 2010, Versión 4.3.*
 INEGI. Continuo Nacional del Conjunto de Datos Geográficos de las Cartas de Climas, Precipitación Total Anual y Temperatura Media Anual 1:1 000 000, serie I.

Suelos Dominantes



Fuente: INEGI. Marco Geoestadístico Municipal 2010, Versión 4.3.
 INEGI. Conjunto de Datos Vectorial Edafológico, Escala 1:250 000, Serie II (Continuo Nacional).

Uso del Suelo y Vegetación



Fuente: INEGI. *Marco Geoestadístico Municipal 2010, Versión 4.3.*
 INEGI. Conjunto de Datos Vectoriales de Uso del Suelo y Vegetación Serie III Escala 1:250 000.