



# Compendio de información geográfica municipal 2010

Julimes

Chihuahua



INSTITUTO NACIONAL  
DE ESTADÍSTICA Y GEOGRAFÍA

**Compendio de Información Geográfica Municipal de los  
Estados Unidos Mexicanos  
Julimes, Chihuahua  
clave geoestadística 08038**

	Coordenadas y altitud	Colindancias	Otros datos
<b>Ubicación geográfica</b>	Entre los paralelos 28° 13' y 28° 50' de latitud norte; los meridianos 104 ° 34' y 105° 32' de longitud oeste; altitud entre 1 000 y 2 300 m.	Colinda al norte con los municipios de Aldama y Ojinaga; al este con los municipios de Ojinaga y Camargo; al sur con los municipios de Camargo, Saucillo y Meoqui; al oeste con los municipios de Meoqui, Rosales y Aldama.	Ocupa el 1.7% de la superficie del estado Cuenta con 52 localidades y una población total de 4 953 habitantes <a href="http://mapserver.inegi.org.mx/mgn2k/">http://mapserver.inegi.org.mx/mgn2k/</a> ; resultado del censo 2010.

	Provincia	Subprovincia	Sistemas de topoformas
<b>Fisiografía</b>	Sierras y Llanuras del Norte (100%)	Sierras Plegadas del Norte (44.62%), Sierras y Llanuras Volcánicas (30.06%) y Del Bolsón de Mapimí (25.32%)	Bajada con lomerío (42.91%), Bajada típica (19.71%), Lomerío ramificado con bajadas (11.93%), Sierra escarpada (7.42%), Lomerío escarpado (4.70%), Llanura aluvial inundable y salina (3.42%), Sierra plegada (3.04%), Llanura aluvial de piso rocoso o cementado y salino (2.26%), Llanura aluvial (2.06%), llanura aluvial salina (1.40%), Sierra escarpada con lomerío (1.05%) y Lomerío escarpado con bajadas (0.10%)

	Rango de temperatura	Rango de precipitación	Clima
<b>Clima</b>	14 – 20°C	200 - 400 mm	Muy seco semicálido (71.63%), seco templado (15.54%) y muy seco templado (12.83%)

	Periodo	Roca	Sitios de interés
<b>Geología</b>	Cuaternario (41.86%), Terciario (27.41%), Neógeno (22.56%), Cretácico (8.02%) y Jurásico (0.02%)	Suelo: aluvial (41.85%) Sedimentaria: conglomerado (21.73%), caliza (4.60%), caliza-yeso (1.64%), lutita-arenisca (0.93%), caliza-lutita (0.62%) y arenisca-conglomerado (0.20%) Ígnea extrusiva: riolita-toba ácida (27.11%), basalto (0.83%) y riolita (0.10%) Ígnea intrusiva: granito (0.18%) y granodiorita (0.08%)	No disponible

*Nota: el porcentaje faltante corresponde a Zona Urbana con 0.04% y Cuerpos de Agua con 0.09%.*

	Suelo dominante
<b>Edafología</b>	Leptosol (27.59%), Calcisol (27.32%), Phaeozem (18.79%), Kastañozem (8.53%), Vertisol (5.87%), Chernozem (3.75%), Cambisol (3.29%), Luvisol (2.88%), Regosol (1.61%) y Fluvisol (0.24%)

*Nota: el porcentaje faltante corresponde a Zona Urbana con 0.04% y Cuerpos de Agua con 0.09%.*

	Región hidrológica	Cuenca	Subcuenca	Corrientes de agua	Cuerpos de agua
<b>Hidrografía</b>	Bravo Conchos (68.07%) y Mapimí (31.93%)	R. Conchos – P. El Granero (43.22%), R. Conchos – Ojinaga (24.84%), Polvorillos – Marqués (19.25%) y El Llano – L. del Milagro (12.69%)	R. Conchos – Palomir (24.83%), R. Conchos – P. Rosetilla (21.89%), P. El Granero (19.29%), A. del Marqués (18.32%), El Llano (12.68%), R. Chuvíscar (1.43%), Polvorillos (0.94%) y A. Bachimba (0.62%)	Perenne: Conchos Intermitentes: Los Organos, La Palma, El Amagre, La Gallina, Ojos Azules, La Víbora, El Tásate y Palo Blanco	Intermitentes (0.09): Laguna Melquiades, El Aguajito y Laguna Seca

	Uso del suelo	Vegetación
<b>Uso del suelo y vegetación</b>	Agricultura (2.58%) y zona urbana (0.04%)	Matorral (74.76%), pastizal (19.53%), mezquital (2.19%), bosque (0.59%) y otro (0.22%)

*Nota: el porcentaje faltante corresponde a Cuerpos de Agua con 0.09% .*

Uso potencial de la tierra	Agrícola	Pecuario
	Para la agricultura mecanizada continua (52.42%) Para la agricultura de tracción animal continua (1.81 %) No apta para la agricultura (45.77%)	Para el establecimiento de praderas cultivadas (53.67%) Para el aprovechamiento de la vegetación de pastizal (4.59%) Para el aprovechamiento de la vegetación natural diferente del pastizal (18.43%) Para el aprovechamiento de la vegetación natural únicamente por el ganado caprino (23.21%) No aptas para el aprovechamiento pecuario (0.1%)

<b>Zona urbana</b>	La zona urbana está creciendo sobre roca sedimentaria del Neógeno y suelo del Cuaternario, en llanura aluvial y bajada típica; sobre áreas originalmente ocupadas por suelos denominados Chernozem y Calcisol; tiene clima muy seco semicálido, y está creciendo sobre terrenos previamente ocupados por bosque, agricultura y matorral.
--------------------	--

<b>Zonas arqueológicas y monumentos históricos</b>	Templo de San Antonio, en la cabecera municipal y Templo de Santa Rosalía, en la Exhacienda de Humbolt.
--	---

Fuente: [www.inafed.gob.mx/wb2/ELOCAL/ELOC\\_Enciclopedia](http://www.inafed.gob.mx/wb2/ELOCAL/ELOC_Enciclopedia)

Fuente: COLECCIÓN: Enciclopedia de los Municipios de México, Secretaría de Gobernación y Gobierno del Estado de Chihuahua, 1ª. Edición, 1988.

Habla de lengua indígena	Dialecto	Número de personas
	Tarahumara y no especificado	20

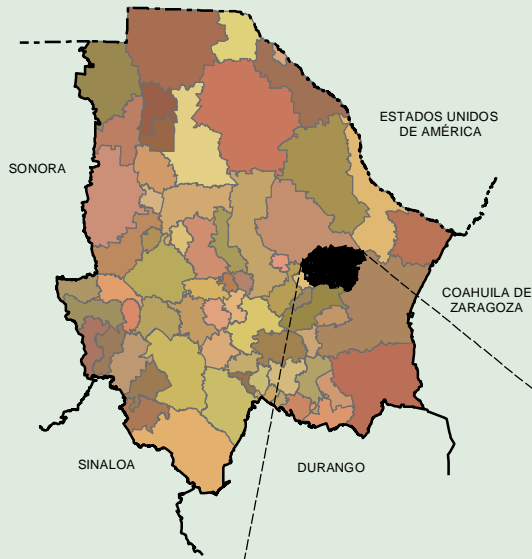
Fuente: INEGI. Chihuahua. II Censo de Población y Vivienda, 2005. Tabulados básicos

Cultura popular	Artesanías	Gastronomía	Música
	No disponible	Asado de puerco, enchiladas y otros platillos regionales.	Norteña y popular

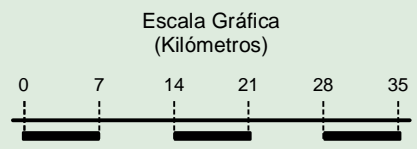
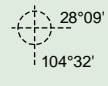
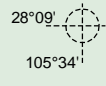
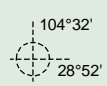
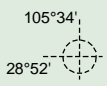
Fuente: [www.inafed.gob.mx/wb2/ELOCAL/ELOC\\_Enciclopedia](http://www.inafed.gob.mx/wb2/ELOCAL/ELOC_Enciclopedia)

Fuente: COLECCIÓN: Enciclopedia de los Municipios de México, Secretaría de Gobernación y Gobierno del Estado de Chihuahua, 1ª. Edición, 1988.

**Localidades e Infraestructura para el Transporte**



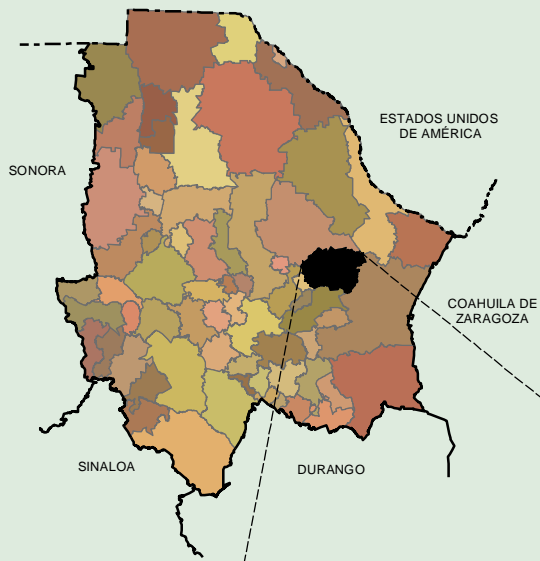
Simbología	
	Carretera de dos carriles
	Terracería
	Brecha
	Vereda
	Calle
	Cuerpo de agua
	Zona urbana
	CABECERA
	Localidad



Fuente: INEGI. Marco Geoestadístico Municipal 2010, Versión 4.3.  
 INEGI. Información Topográfica Digital Escala 1:250 000 serie II y serie III.

Compendio de información geográfica municipal de los Estados Unidos Mexicanos  
**Julimes, Chihuahua**

**Relieve**



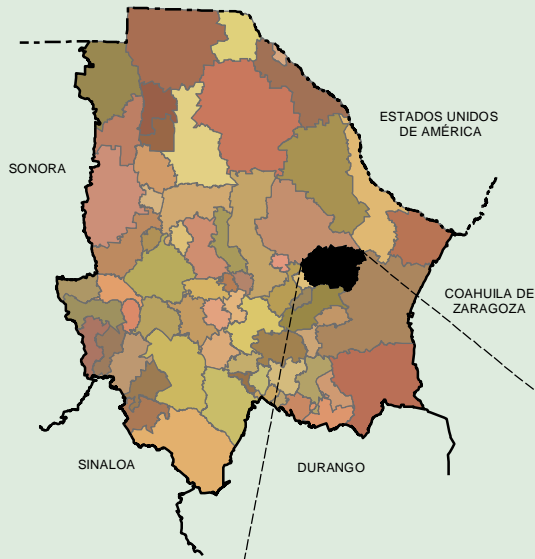
Simbología	
	Curva de nivel
	Corriente de agua
	Cuerpo de agua
	Elevación principal
	Sierra plegada
	Sierra escarpada
	Sierra escarpada con lomerío
	Lomerío escarpado
	Lomerío escarpado con bajadas
	Lomerío ramificado con bajadas
	Bajada con lomerío
	Bajada típica
	Llanura aluvial
	Llanura aluvial salina
	Llanura aluvial inundable y salina
	Llanura aluvial de piso rocoso o cementado y salino
	Zona urbana



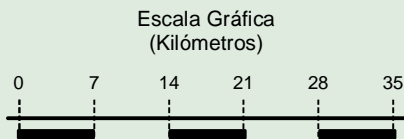
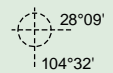
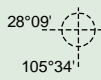
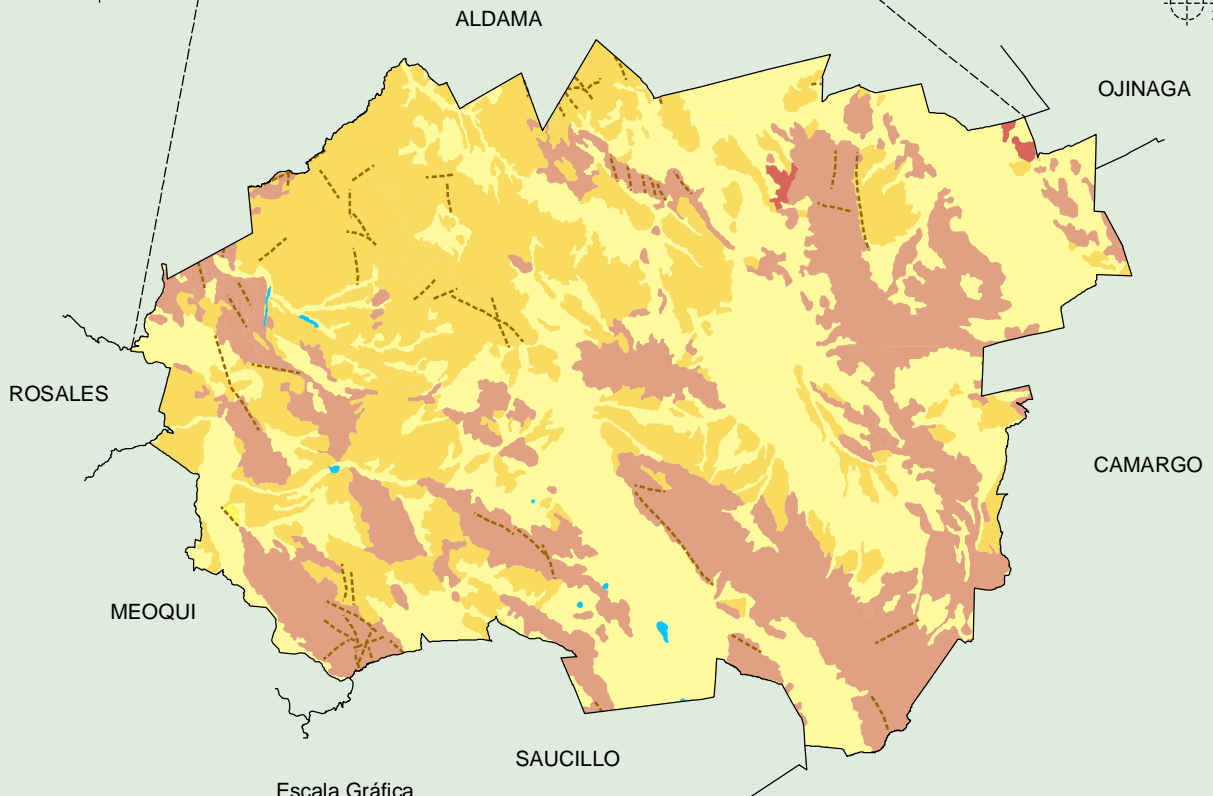
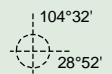
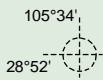
Fuente: INEGI. *Marco Geoestadístico Municipal 2010, Versión 4.3.*  
 INEGI. Continuo Nacional del Conjunto de Datos Geográficos de la Carta Fisiográfica 1:1 000 000, serie I.  
 INEGI. Información Topográfica Digital Escala 1:250 000 serie II y serie III.  
 INEGI.-CONAGUA. 2007. Mapa de la Red Hidrográfica Digital de México escala 1:250 000. México.

**Compendio de información geográfica municipal de los Estados Unidos Mexicanos  
Julimes, Chihuahua**

**Geología  
(clase de roca)**

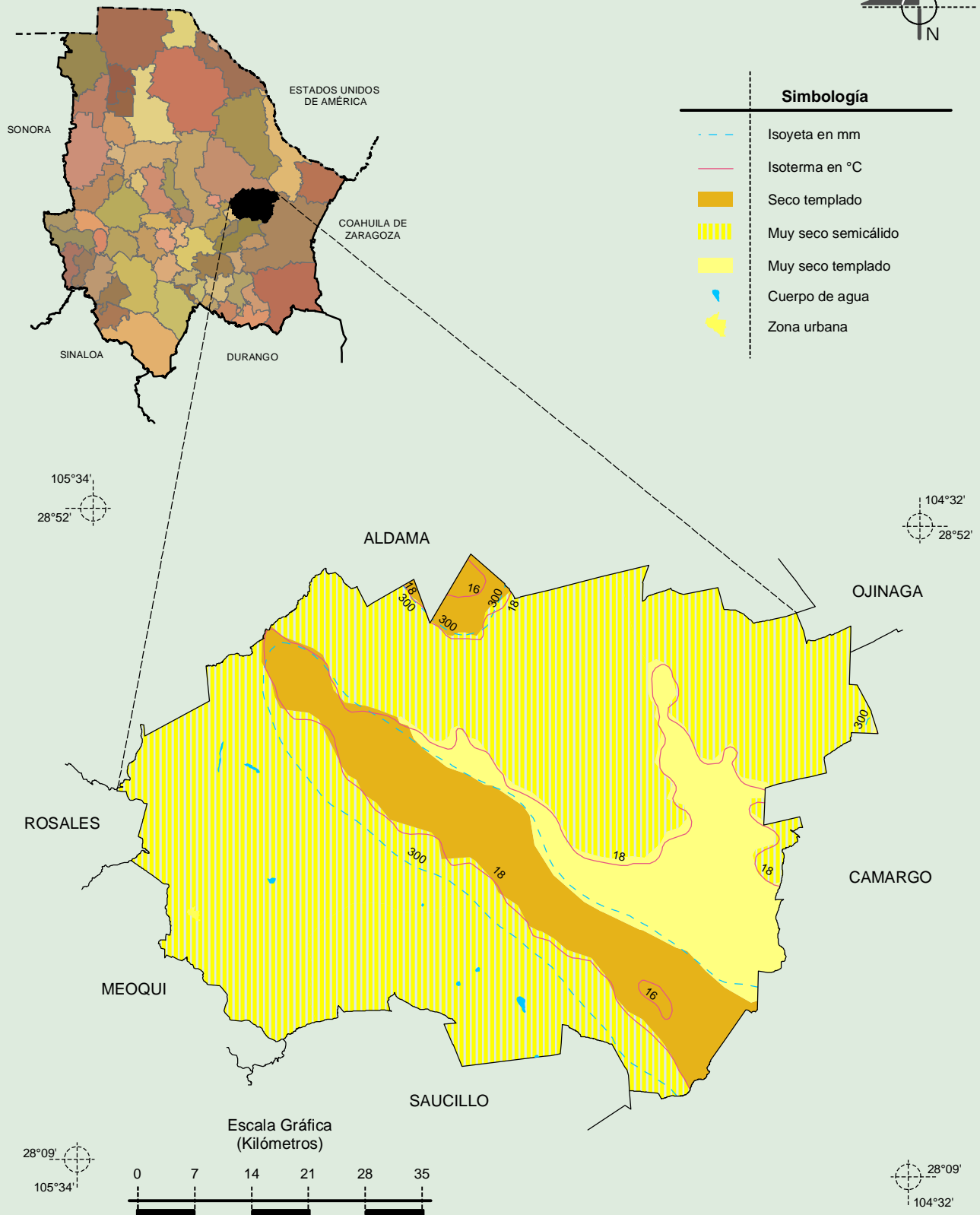


Simbología	
<span style="color: red;">■</span>	Ígnea intrusiva
<span style="color: #C85135;">■</span>	Ígnea extrusiva
<span style="color: #FFD700;">■</span>	Sedimentaria
<span style="color: #FFFF00;">■</span>	Suelo
<span style="color: #00B0F0;">■</span>	Cuerpo de agua
<span style="color: yellow;">■</span>	Zona urbana
<span style="border-top: 1px dashed black; width: 20px; display: inline-block;"></span>	Falla



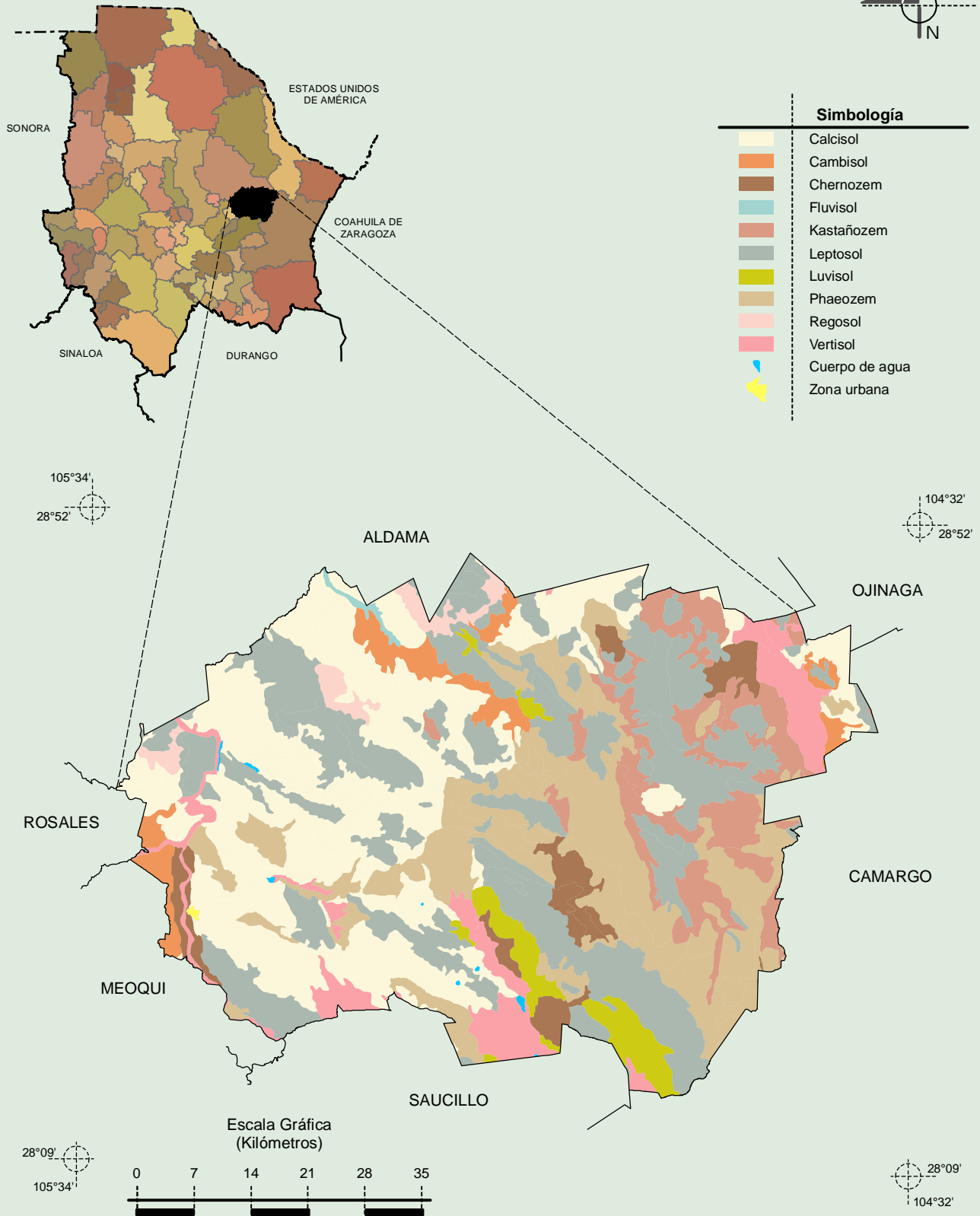
Fuente: INEGI. *Marco Geoestadístico Municipal 2010, Versión 4.3.*  
 INEGI. Continuo Nacional del Conjunto de Datos Geográficos de la Carta Geológica 1:250 000, serie I.  
 INEGI. Información Topográfica Digital Escala 1:250 000 serie II.

**Climas**



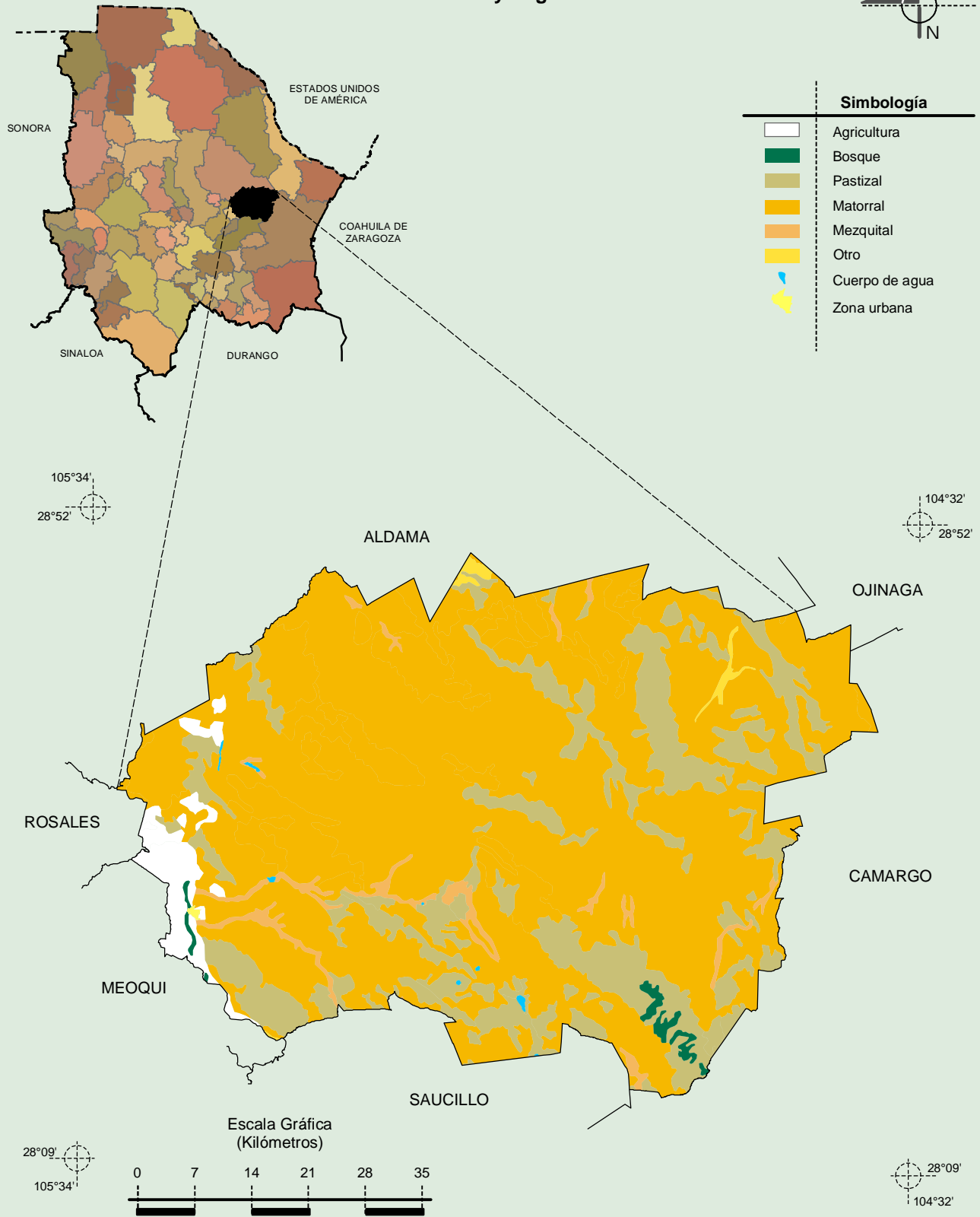
Fuente: INEGI. *Marco Geoestadístico Municipal 2010, Versión 4.3.*  
 INEGI. Continuo Nacional del Conjunto de Datos Geográficos de las Cartas de Climas, Precipitación Total Anual y Temperatura Media Anual 1:1 000 000, serie I.  
 INEGI. Información Topográfica Digital Escala 1:250 000 serie II.

**Suelos Dominantes**



Fuente: INEGI. *Marco Geoestadístico Municipal 2010, Versión 4.3.*  
 INEGI. Conjunto de Datos Vectorial Edafológico, Escala 1:250 000, Serie II (Continuo Nacional).  
 INEGI. Información Topográfica Digital Escala 1:250 000 serie II.

**Uso del Suelo y Vegetación**



Fuente: INEGI. *Marco Geoestadístico Municipal 2010, Versión 4.3.*  
 INEGI. Conjunto de Datos Vectoriales de Uso del Suelo y Vegetación Serie III Escala 1:250 000.  
 INEGI. Información Topográfica Digital Escala 1:250 000 serie II.